



Foto: H. de Merak (Wikimedia Commons)

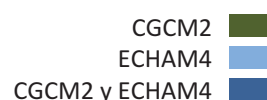
Ulmus glabra

El olmo de montaña es de distribución septentrional, desde Pirineos hasta el extremo oeste de la Cordillera cantábrica aunque aparece puntualmente hasta la provincia de Cuenca. Llega hasta los 1800 m de altitud desde prácticamente el nivel del mar en pendientes moderadas. Se asocia con precipitaciones estivales moderadas, no bajas, y máximas estivales algo frescas.

SITUACIÓN ACTUAL



SITUACIÓN FUTURA



Evolución prevista

Se prevé una reducción moderada de su área de ocupación actual pero manteniendo amplias zonas potenciales especialmente en el centro peninsular. Se reduce más en el país vasco y occidente de la Cordillera Cantábrica.

ESTADÍSTICA

Superficies actuales (km²)

- presencia: 610 (2%)
- área potencial: 28270

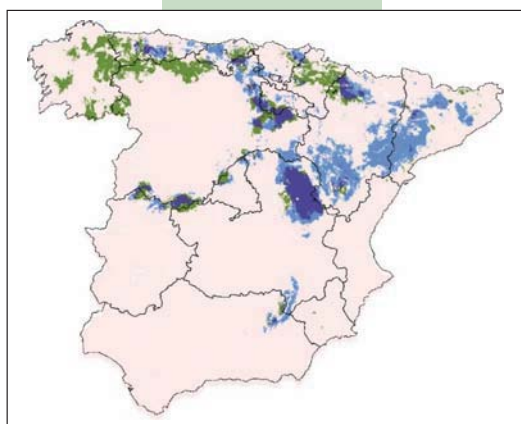
	APF		OPF	
	A2	B2	A2	B2
CGCM2				
• 2011-2040	38616 (137%)	48467 (171%)	48%	81%
• 2041-2070	47147 (167%)	18108 (64%)	47%	31%
• 2071-2100	42072 (149%)	37825 (134%)	16%	35%
ECHAM4				
• 2011-2040	47358 (168%)	46433 (164%)	16%	12%
• 2041-2070	32632 (115%)	40623 (144%)	15%	17%
• 2071-2100	21873 (1%)	53634 (190%)	22%	19%

VULNERABILIDAD

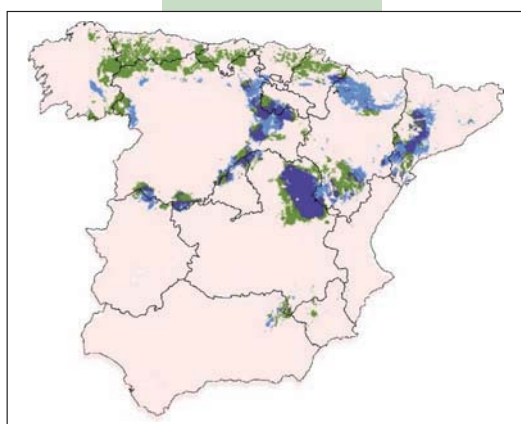
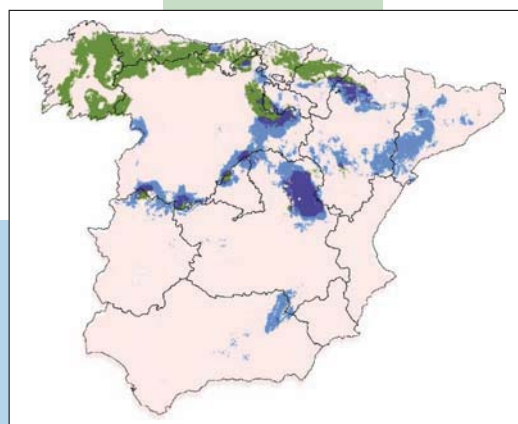


A2

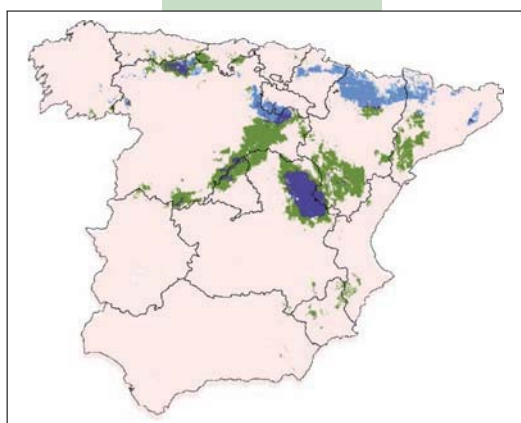
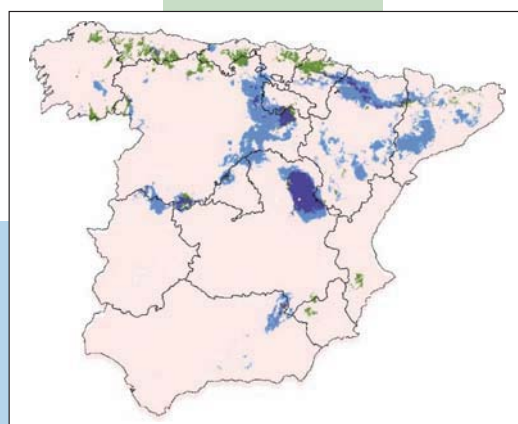
B2



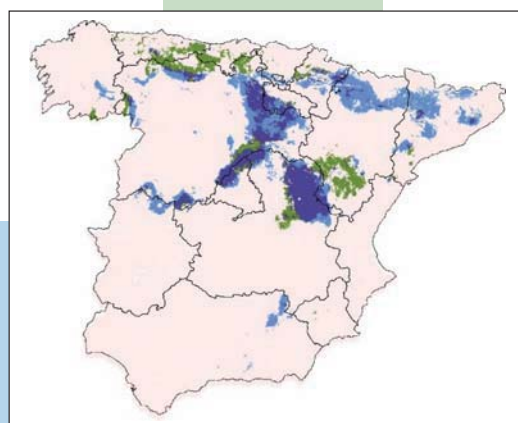
2011-2040



2041-2070



2071-2100

**Medidas de adaptación.***In situ:*

1. Protección de espacios actuales.