



© MARIO G. PARÍS

Vipera latasti

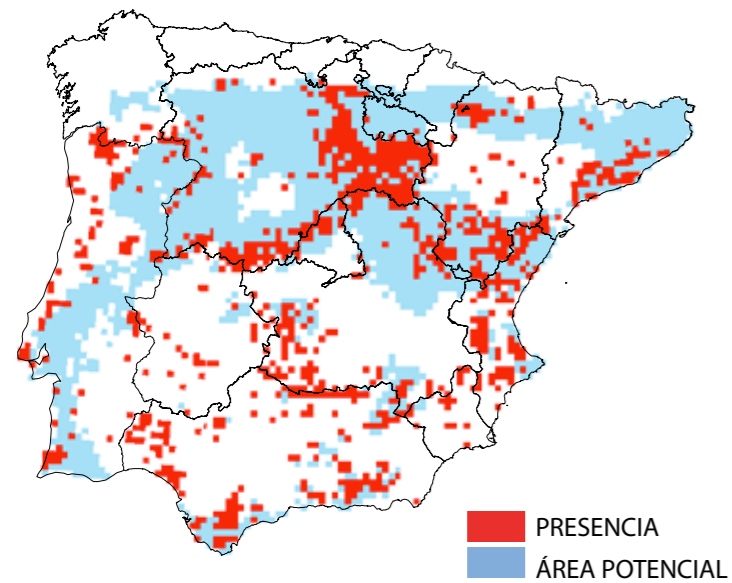
Vipera latasti (Víbora hocicuda). Especie mediterránea presente en esta región peninsular y en el norte del continente africano. Habita amplia variedad de biotopos, especialmente arenales y roquedos de ladera, con un enorme rango altitudinal que va desde el nivel del mar hasta los 3000 m de Sierra Nevada. El rango de temperaturas de su distribución en la Península varía entre -6.9°C y 36.1°C, y el de precipitaciones entre 222 mm y 1607 mm anuales.

(Víbora hocicuda)

ESTATUS ACTUAL

VU

SITUACIÓN ACTUAL



TSS: 0,3501

SITUACIÓN FUTURA

ECHAM4
CGCM2
CGCM2 Y ECHAM4

Evolución Prevista:

Bajo los escenarios climáticos disponibles para el siglo XXI, se esperan impactos elevados en la distribución potencial. Los modelos proyectan contracciones en la distribución potencial actual de la especie entre un 74% y un 78% en 2041-2070 y el nivel de coincidencia entre la distribución observada y potencial se reduce hasta un rango de entre un 5% y un 11% en 2041-2070.

ESTADÍSTICAS

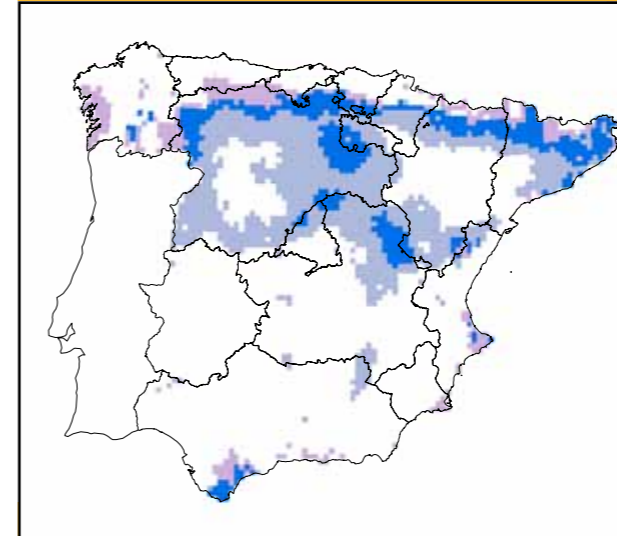
SUPERFICIES ACTUALES (KM2)

Presencia:	80400 (16%)	% Protegido actualmente:	(11%)
Área potencial:	209300	% Protegido futuro:	(1%)

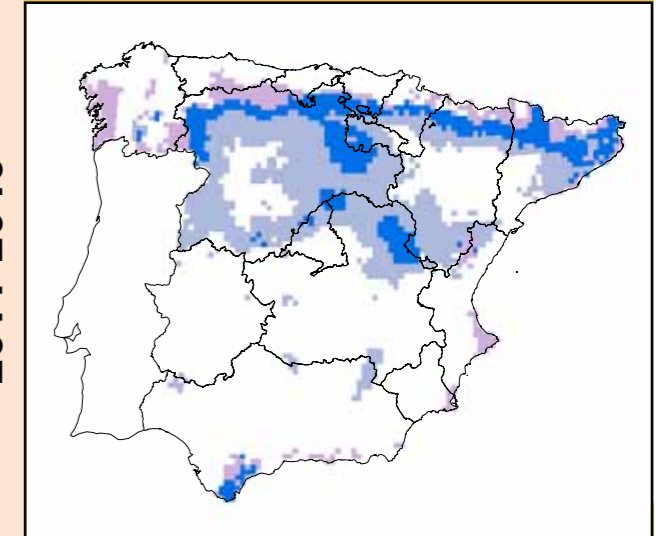
APF OPF

CGCM2	A2		B2	
	APF	OPF	APF	OPF
2011-2040	155200 (-26%)	(52%)	152900 (-27%)	(50%)
2041-2070	102800 (-51%)	(35%)	122800 (-41%)	(43%)
2071-2100	69500 (-67%)	(19%)	111900 (-47%)	(39%)
ECHAM4	A2		B2	
	APF	OPF	APF	OPF
	2011-2040	76200 (-64%)	(21%)	80200 (-62%)
2041-2070	45800 (-78%)	(5%)	54700 (-74%)	(11%)
2071-2100	24300 (-88%)	(2%)	43200 (-79%)	(4%)

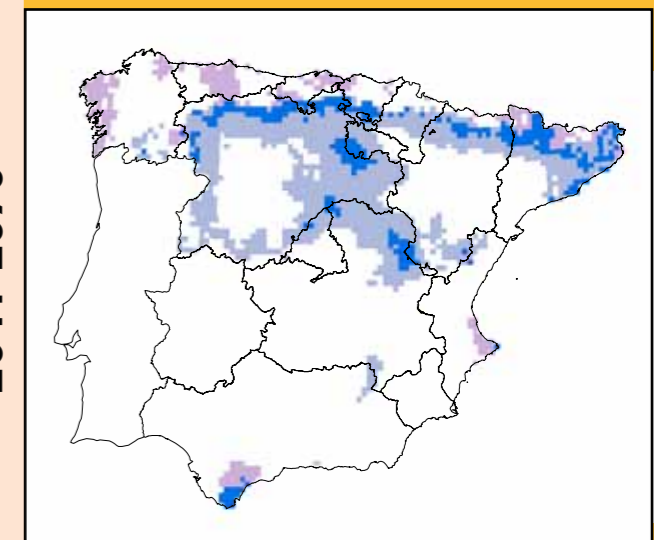
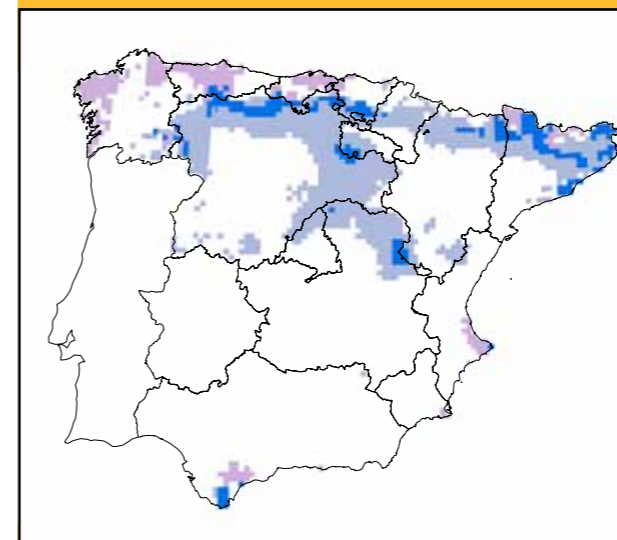
A2



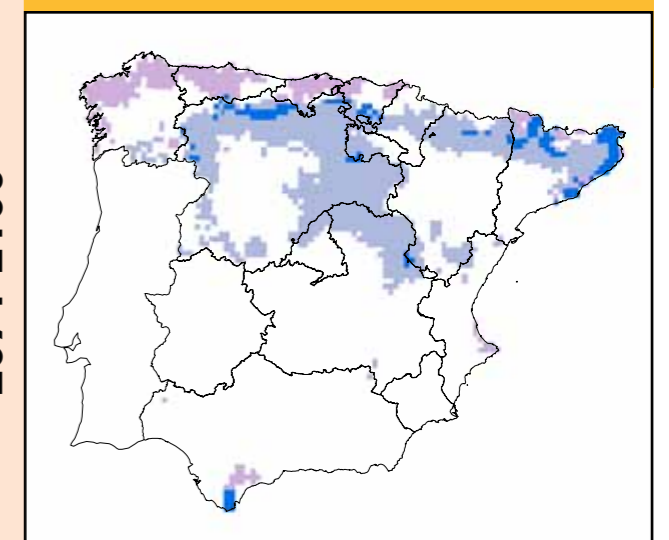
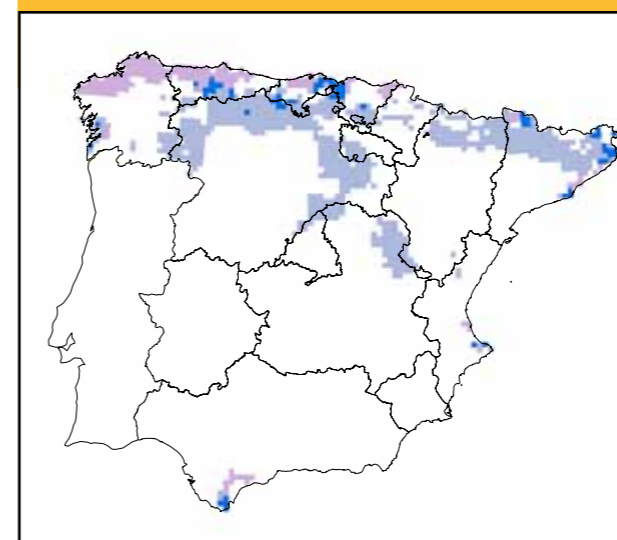
B2



2011-2040



2041-2070



2071-2100

MEDIDAS DE ADAPTACIÓN

- Protección jurídica.
- Medidas para conservación in situ.
- Medidas para conservación ex situ.
- Acciones para favorecer permeabilidad y conectividad.