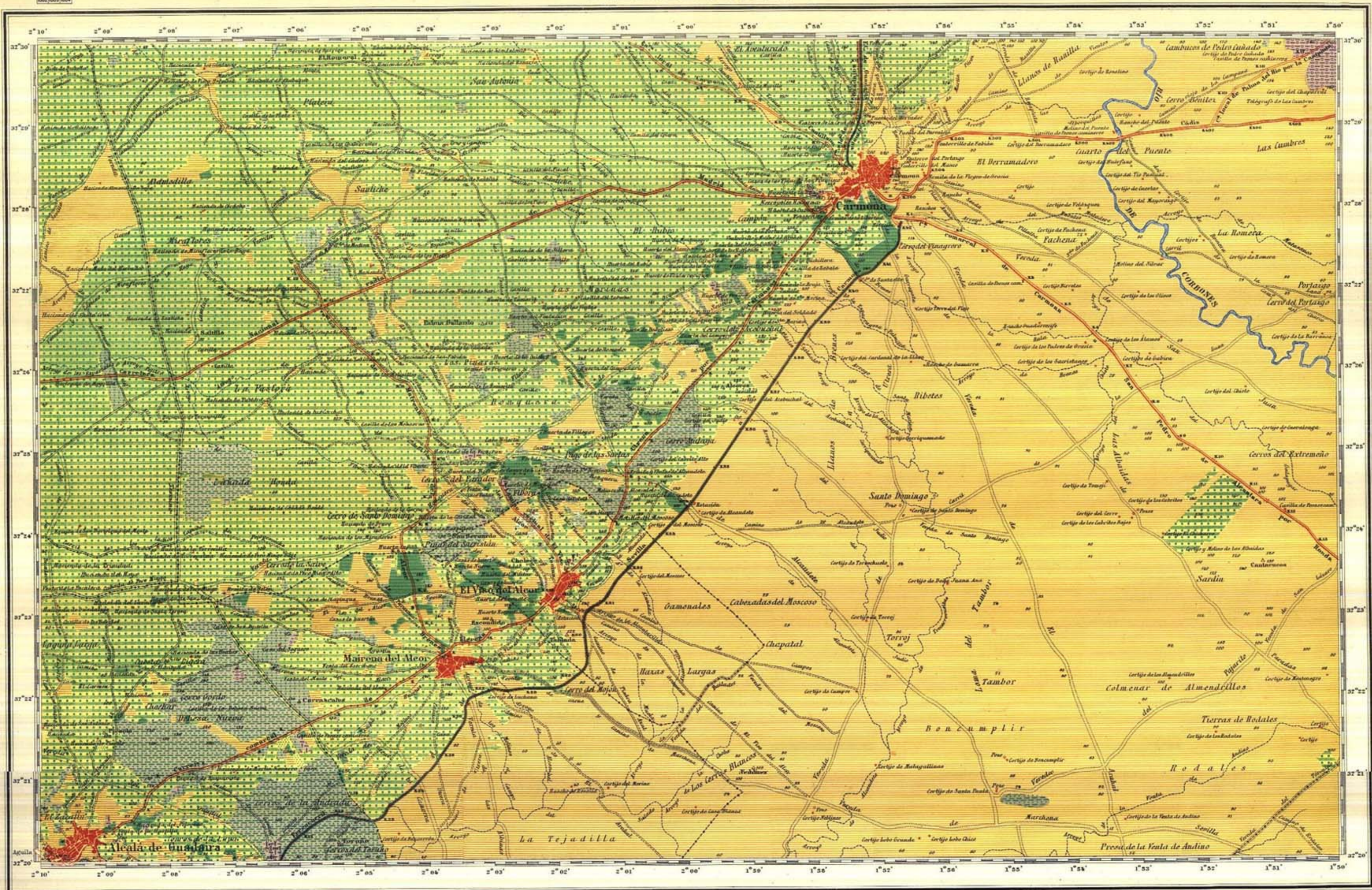


MAPA AGRONÓMICO NACIONAL DE ESPAÑA

Masas de cultivo y forestales.

CARMONA.

985

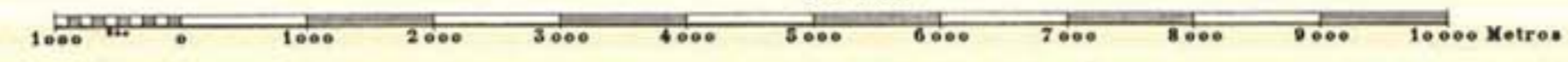


EXPLICACIÓN

- Huerta
- Cereal seco
- Viña seco
- Olivar seco
- Encinares
- Pinares maderables
- Eucaliptus
- Dehesas de pasto o labor

La topografía está tomada de las hojas del Mapa Topográfico Nacional del Instituto Geográfico y Catastral.

Escala de $\frac{1}{50000}$



Formado y publicado por la Comisión Directora del Mapa Agronómico Nacional bajo la dirección del Ilmo. Sr. D. José Cruz Lapazarán Beristain. Año 1949.