

15. FICHAS DE RIQUEZA ESPECÍFICA

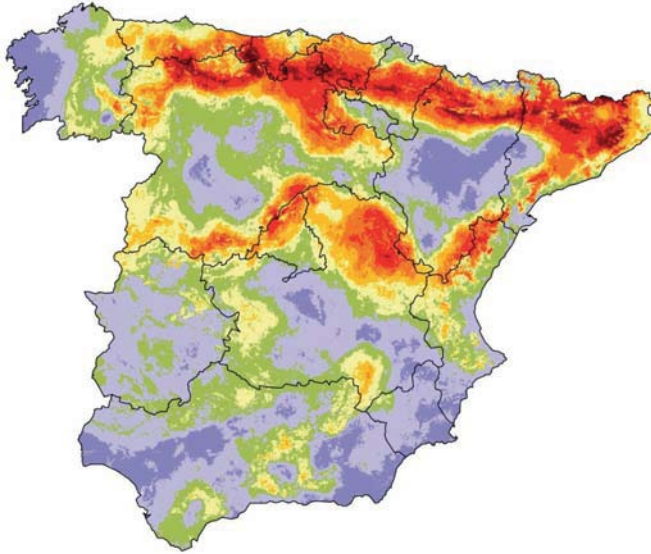


Riqueza específica: A2-CGCM2

La riqueza específica se estima sumando los modelos de distribución potencial de todas las especies en la actualidad y en cada combinación de escenario, modelo y horizonte.

La diferencia es el resultado de restar el mapa futuro del actual y muestra la pérdida o, en su caso, ganancia de especies.

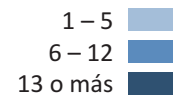
SITUACIÓN ACTUAL



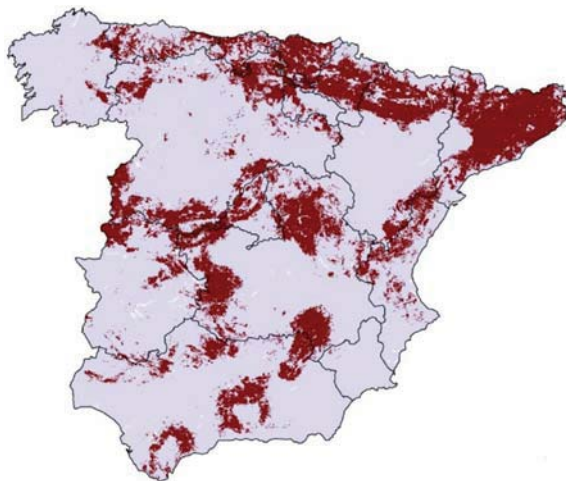
RIQUEZA DE ESPECIES



DIFERENCIA DE ESPECIES



ZONAS DE MÁXIMA PÉRDIDA



Pérdida de especies



RIQUEZA DE ESPECIES MEDIA

CC.AA.	ACTUAL	FUTURA	Δ
• Galicia	10.6	7.3	-3.3
• Asturias	22.7	15.6	-7.1
• Cantabria	27.6	19.1	-8.6
• País Vasco	27.6	14.7	-12.9
• Navarra	24.0	13.2	-10.8
• Castilla y León	18.4	11.7	-6.6
• Aragón	14.8	9.4	-5.4
• Cataluña	23.9	11.5	-12.5
• La Rioja	18.8	12.3	-6.5
• Cast.-La Mancha	15.1	8.0	-7.1
• Madrid	20.0	11.4	-8.6
• Com. Valenciana	15.0	8.4	-6.5
• Extremadura	10.6	3.8	-6.8
• Murcia	6.5	4.0	-2.5
• Andalucía	9.5	4.1	-5.4

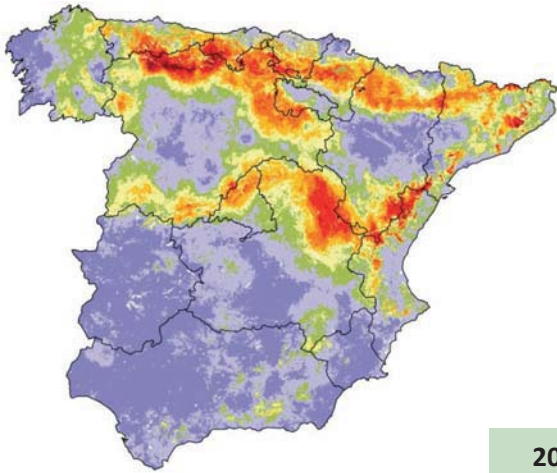
actual: riqueza específica media actual.

futura: id. para el periodo 2011-2040.

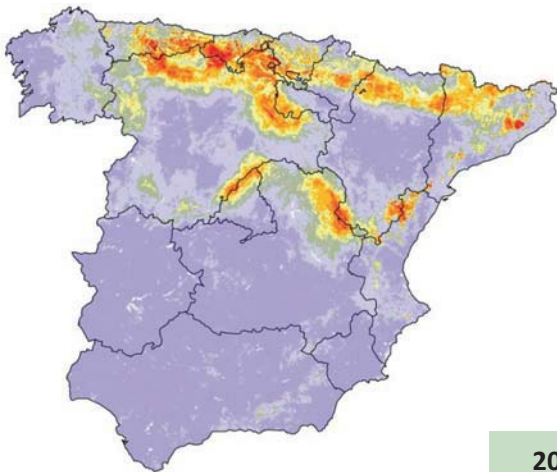
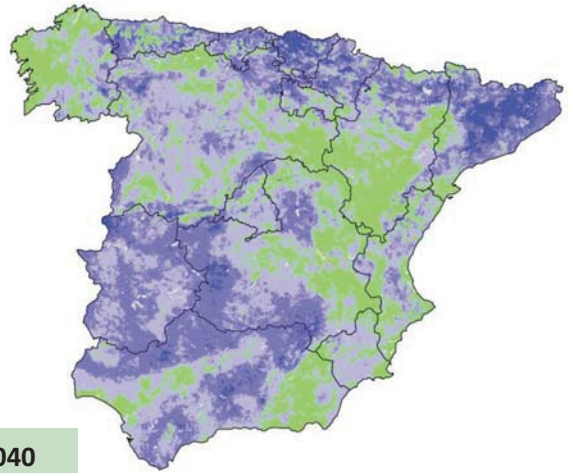
Δ : variación de la riqueza futura respecto a la actual (%).

RIQUEZA DE ESPECIES

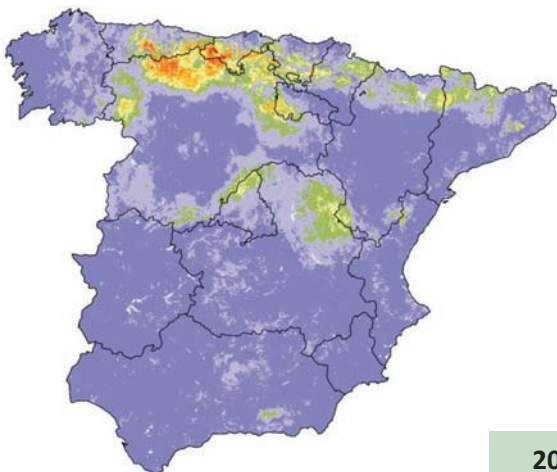
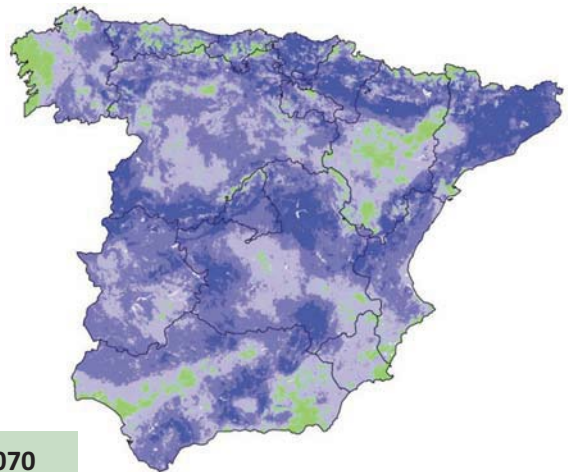
DIFERENCIA



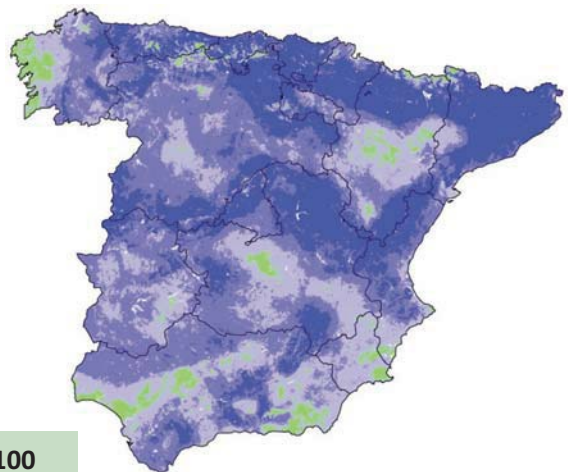
2011-2040



2041-2070



2071-2100

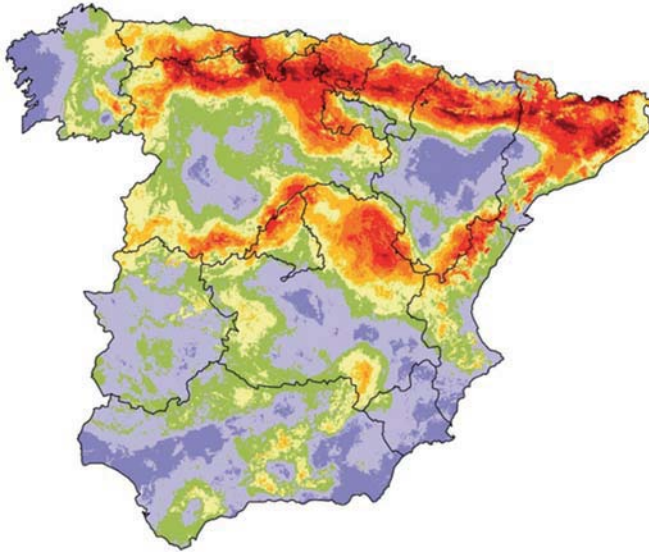


Riqueza específica: A2-ECHAM4

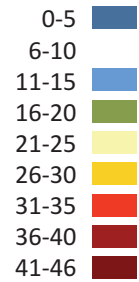
La riqueza específica se estima sumando los modelos de distribución potencial de todas las especies en la actualidad y en cada combinación de escenario, modelo y horizonte.

El diferencial es el resultado de restar el mapa futuro de el actual y muestra la ganancia o pérdida de especies.

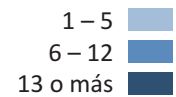
SITUACIÓN ACTUAL



RIQUEZA DE ESPECIES



DIFERENCIA DE ESPECIES



ZONAS DE MÁXIMA PÉRDIDA



Pérdida de especies



RIQUEZA DE ESPECIES MEDIA

CC.AA.	ACTUAL	FUTURA	Δ
• Galicia	10.6	3.1	-7.5
• Asturias	22.7	8.7	-14.0
• Cantabria	27.6	11.6	-16.0
• País Vasco	27.6	8.0	-19.6
• Navarra	24.0	6.6	-17.4
• Castilla y León	18.4	3.8	-14.6
• Aragón	14.8	5.7	-9.1
• Cataluña	23.9	7.5	-16.4
• La Rioja	18.8	6.8	-12.0
• Cast.-La Mancha	15.1	3.4	-11.7
• Madrid	20.0	3.4	-16.6
• Com. Valenciana	15.0	4.4	-10.6
• Extremadura	10.6	1.7	-8.9
• Murcia	6.5	2.3	-4.2
• Andalucía	9.5	2.5	-7.0

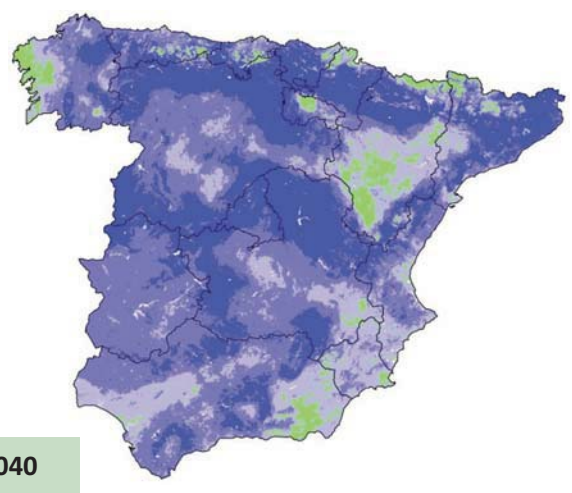
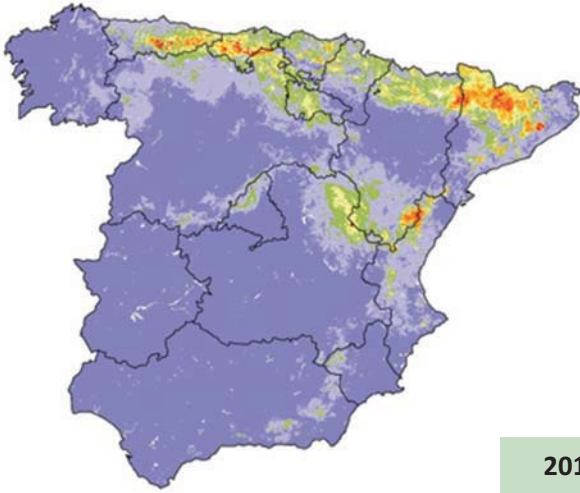
actual: riqueza específica media actual.

futura: id. para el periodo 2011-2040.

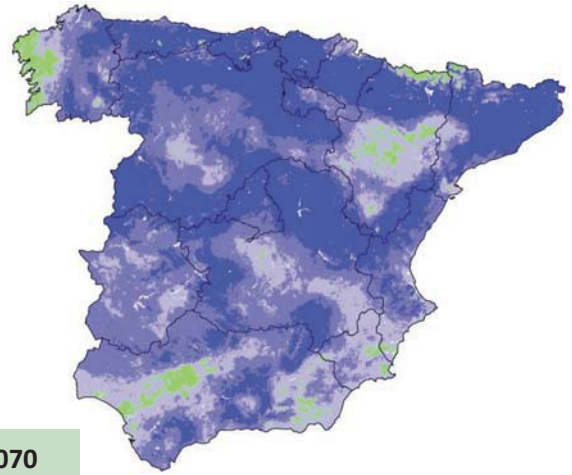
Δ : variación de la riqueza futura respecto a la actual (%).

RIQUEZA DE ESPECIES

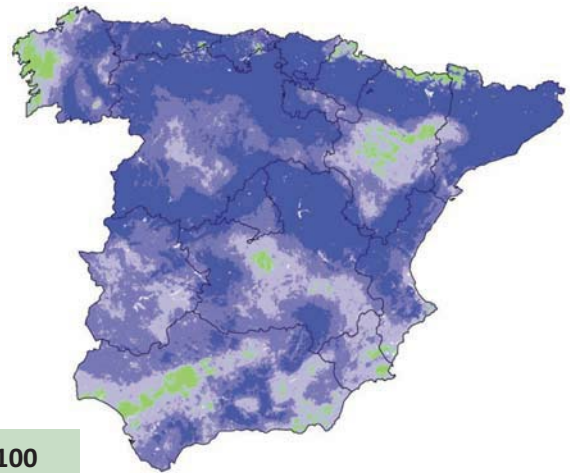
DIFERENCIA



2011-2040



2041-2070



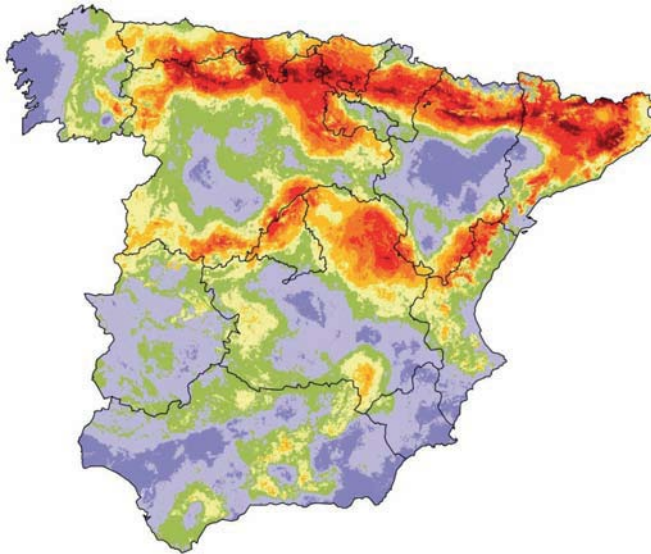
2071-2100

Riqueza específica: B2-CGCM2

La riqueza específica se estima sumando los modelos de distribución potencial de todas las especies en la actualidad y en cada combinación de escenario, modelo y horizonte.

El diferencial es el resultado de restar el mapa futuro de el actual y muestra la ganancia o pérdida de especies.

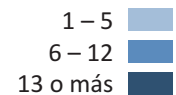
SITUACIÓN ACTUAL



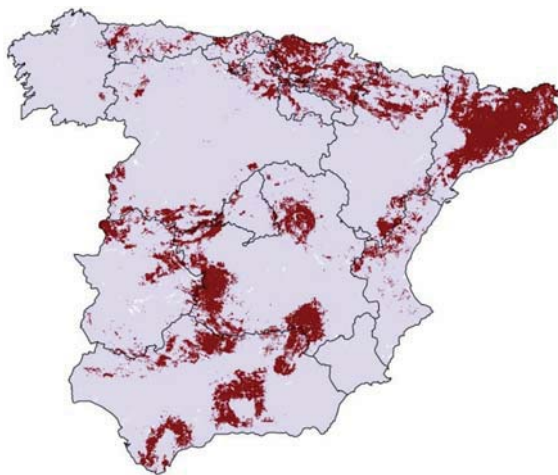
RIQUEZA DE ESPECIES



DIFERENCIA DE ESPECIES



ZONAS DE MÁXIMA PÉRDIDA



Pérdida de especies



RIQUEZA DE ESPECIES MEDIA

CC.AA.	ACTUAL	FUTURA	Δ
• Galicia	10.6	9.7	-0.8
• Asturias	22.7	18.4	-4.4
• Cantabria	27.6	21.3	-6.3
• País Vasco	27.6	17.3	-10.3
• Navarra	24.0	15.6	-8.5
• Castilla y León	18.4	15.1	-3.3
• Aragón	14.8	11.1	-3.7
• Cataluña	23.9	13.3	-10.7
• La Rioja	18.8	13.5	-5.3
• Cast.-La Mancha	15.1	9.6	-5.5
• Madrid	20.0	14.6	-5.4
• Com. Valenciana	15.0	9.9	-5.0
• Extremadura	10.6	4.2	-6.5
• Murcia	6.5	4.7	-1.8
• Andalucía	9.5	3.8	-5.6

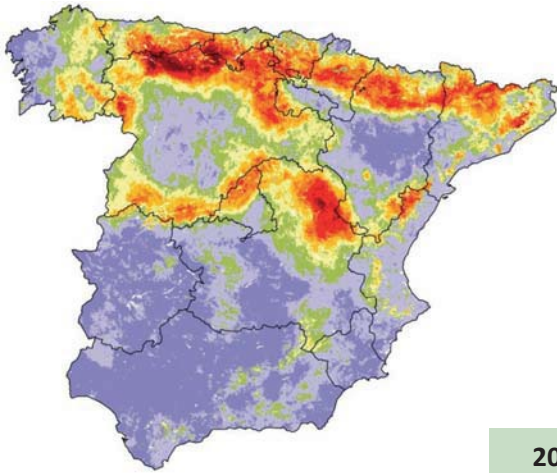
actual: riqueza específica media actual.

futura: id. para el periodo 2011-2040.

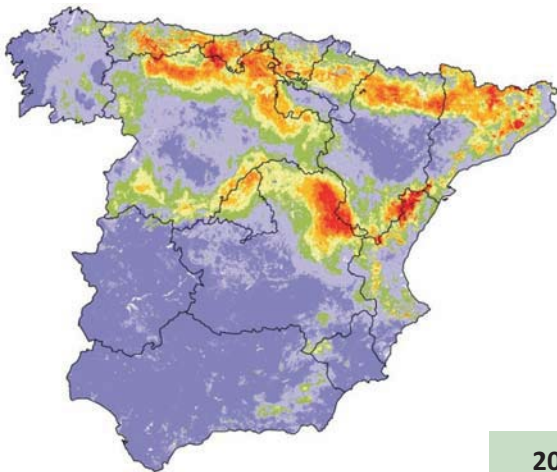
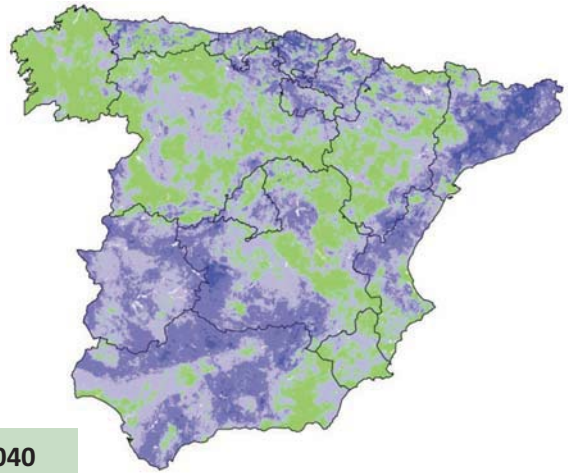
Δ : variación de la riqueza futura respecto a la actual (%).

RIQUEZA DE ESPECIES

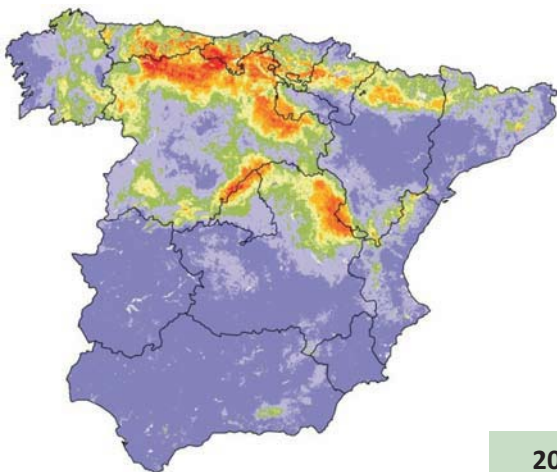
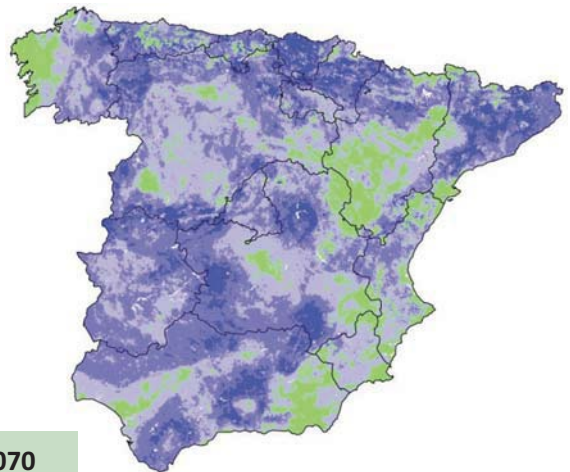
DIFERENCIA



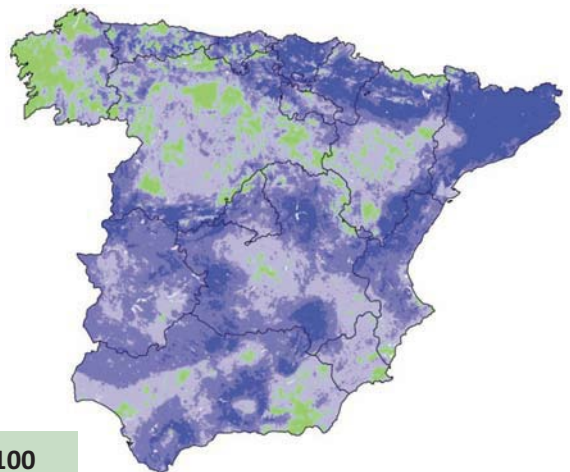
2011-2040



2041-2070



2071-2100

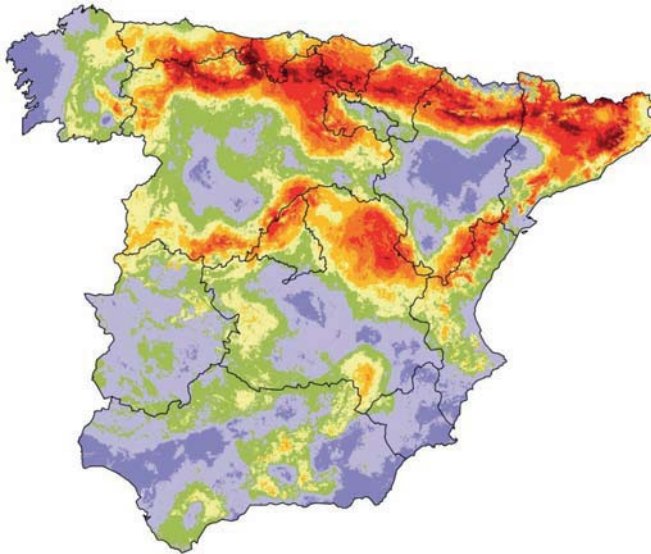


Riqueza específica: B2-ECHAM4

La riqueza específica se estima sumando los modelos de distribución potencial de todas las especies en la actualidad y en cada combinación de escenario, modelo y horizonte.

El diferencial es el resultado de restar el mapa futuro de el actual y muestra la ganancia o pérdida de especies.

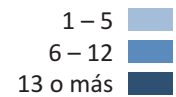
SITUACIÓN ACTUAL



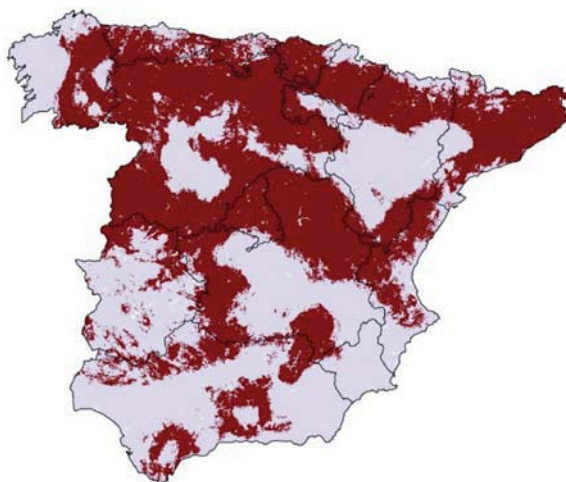
RIQUEZA DE ESPECIES



DIFERENCIA DE ESPECIES



ZONAS DE MÁXIMA PÉRDIDA



Pérdida de especies



RIQUEZA DE ESPECIES MEDIA

CC.AA.	ACTUAL	FUTURA	Δ
• Galicia	10.6	2.1	-8.5
• Asturias	22.7	9.8	-12.9
• Cantabria	27.6	12.5	-15.1
• País Vasco	27.6	8.7	-18.9
• Navarra	24.0	6.4	-17.6
• Castilla y León	18.4	3.5	-14.9
• Aragón	14.8	5.3	-9.5
• Cataluña	23.9	8.1	-15.9
• La Rioja	18.8	6.7	-12.2
• Cast.-La Mancha	15.1	3.4	-11.6
• Madrid	20.0	3.4	-16.6
• Com. Valenciana	15.0	4.3	-10.6
• Extremadura	10.6	2.0	-8.6
• Murcia	6.5	1.8	-4.7
• Andalucía	9.5	2.2	-7.3

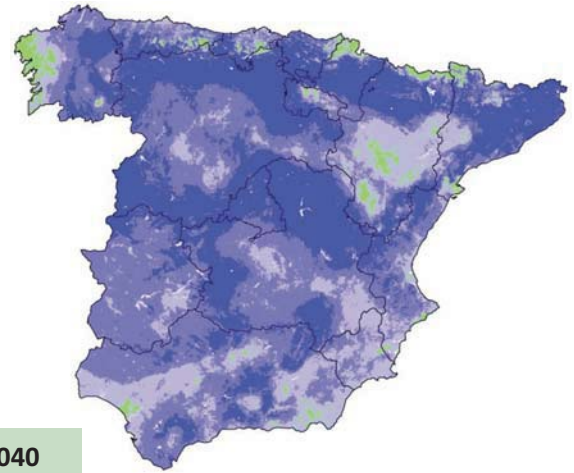
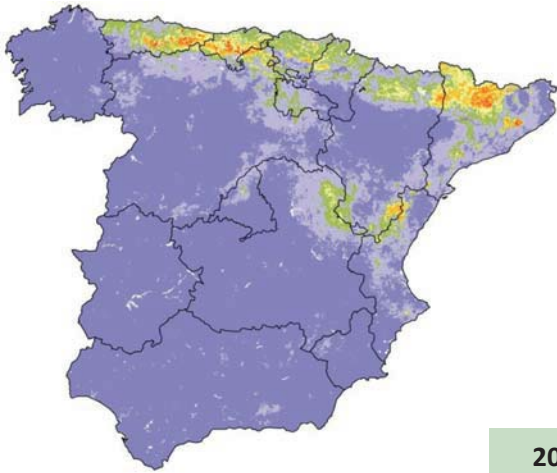
actual: riqueza específica media actual.

futura: id. para el periodo 2011-2040.

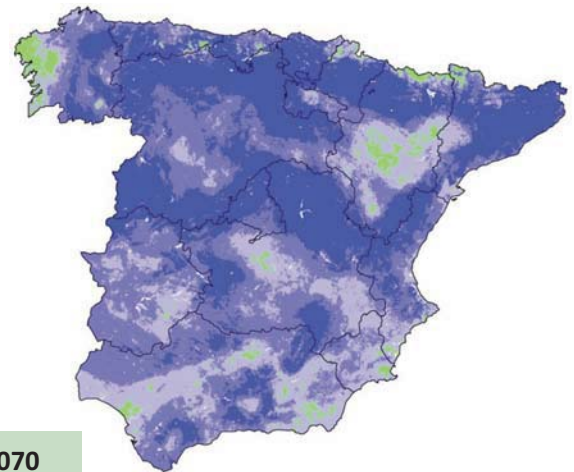
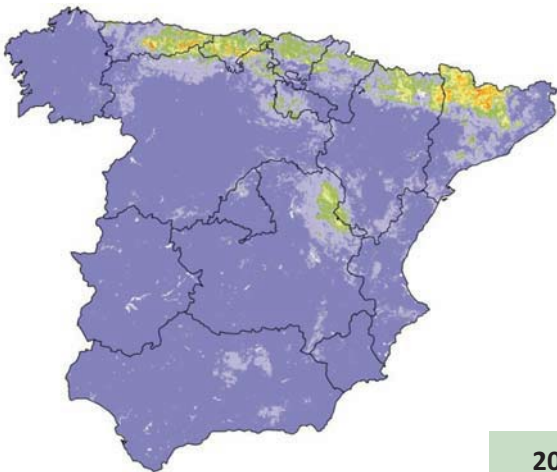
Δ : variación de la riqueza futura respecto a la actual (%).

RIQUEZA DE ESPECIES

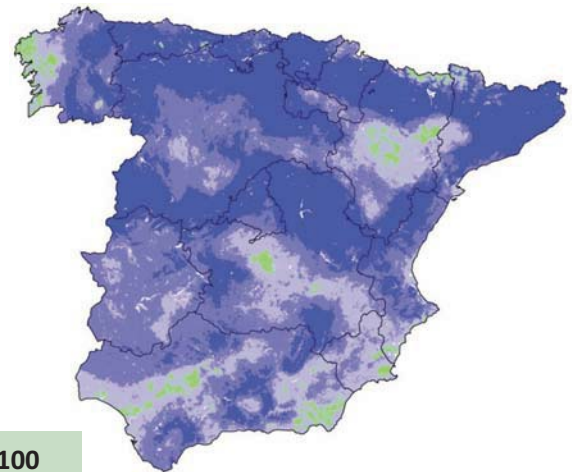
DIFERENCIA



2011-2040



2041-2070



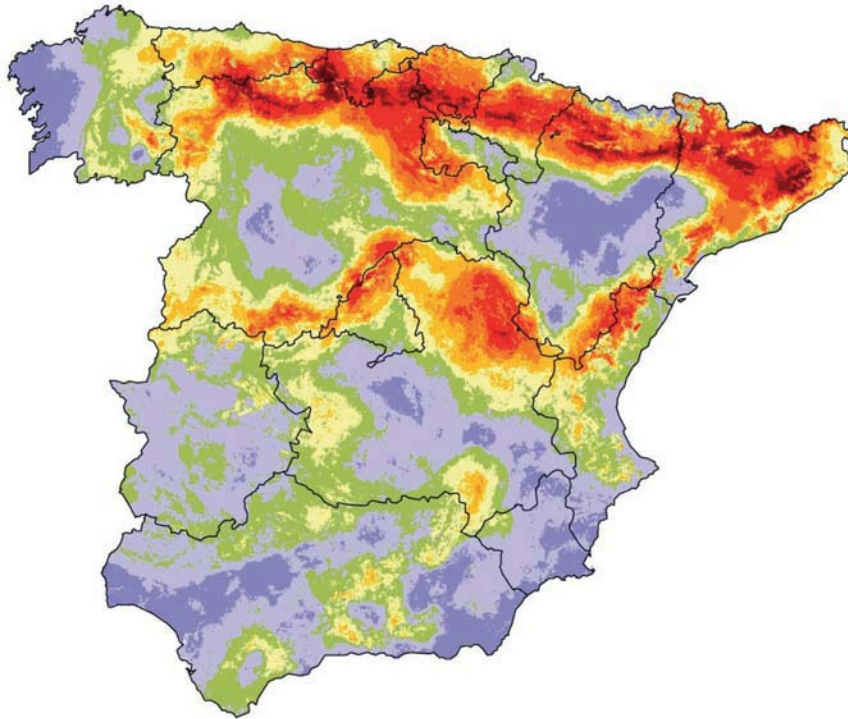
2071-2100

Riqueza específica: HADAM3H

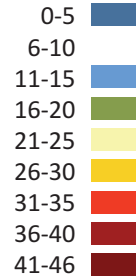
La riqueza específica se estima sumando los modelos de distribución potencial de todas las especies en la actualidad y en cada combinación de escenario, modelo y horizonte.

El diferencial es el resultado de restar el mapa futuro de el actual y muestra la ganancia o pérdida de especies.

SITUACIÓN ACTUAL



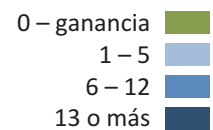
RIQUEZA DE ESPECIES



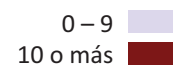
RIQUEZA DE ESPECIES MEDIA

CC.AA.	ACTUAL	A2	B2
• Galicia	10.6	5.4 (-5.1)	5.6 (-5.0)
• Asturias	22.7	7.0 (-15.8)	13.6 (-9.2)
• Cantabria	27.6	7.8 (-19.8)	16.7 (-10.9)
• País Vasco	27.6	6.4 (-21.2)	13.4 (-14.2)
• Navarra	24.0	6.9 (-17.1)	12.8 (-11.2)
• Castilla y León	18.4	11.5 (-6.9)	15.5 (-2.9)
• Aragón	14.8	6.9 (-7.9)	10.0 (-4.8)
• Cataluña	23.9	10.4 (-13.6)	13.7 (-10.2)
• La Rioja	18.8	10.4 (-8.4)	14.3 (-4.5)
• Cast.-La Mancha	15.1	6.0 (-9.1)	7.6 (-7.5)
• Madrid	20.0	9.2 (-10.9)	13.0 (-7.0)
• Com. Valenciana	15.0	7.0 (-8.0)	10.8 (-4.2)
• Extremadura	10.6	3.0 (-7.7)	3.5 (-7.1)
• Murcia	6.5	3.2 (-3.3)	5.7 (-0.9)
• Andalucía	9.5	3.3 (-6.2)	4.4 (-5.0)

DIFERENCIA DE ESPECIES



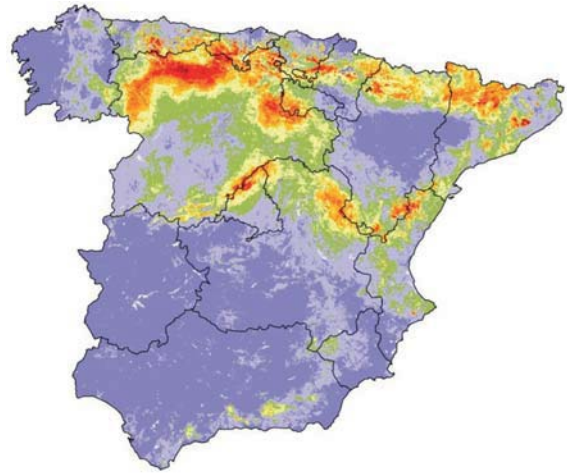
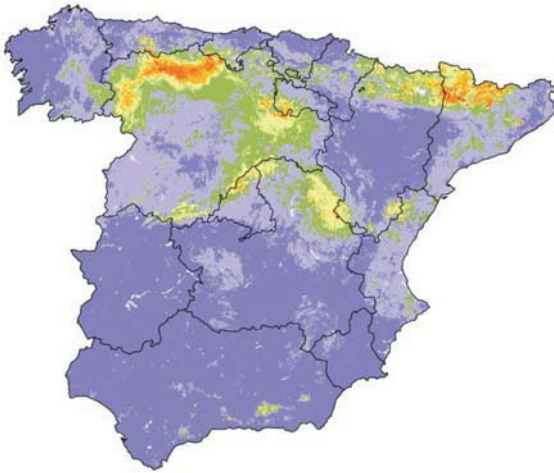
PÉRDIDA DE ESPECIES



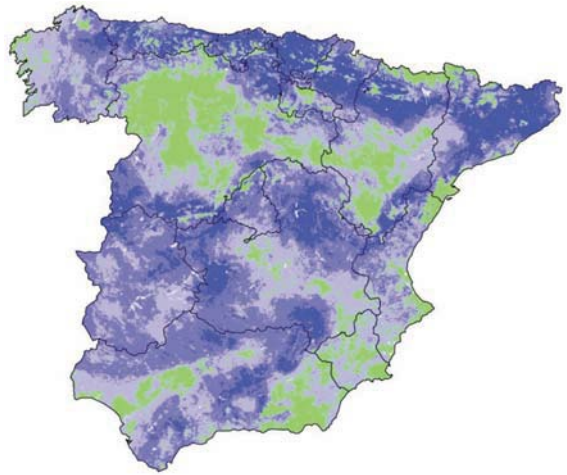
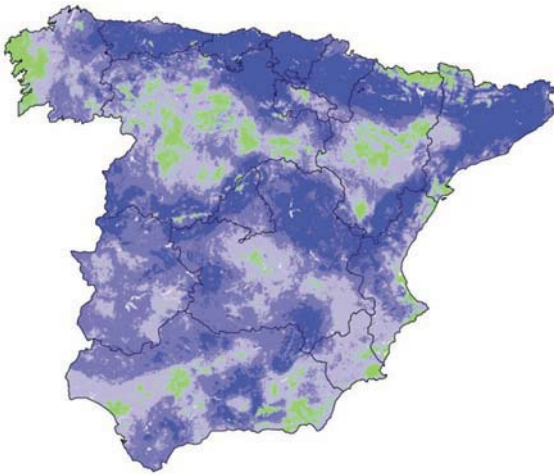
A2 / 2071-2100

B2 / 2071-2100

Riqueza de especies



Diferencia con actual



Zonas de máxima pérdida

