

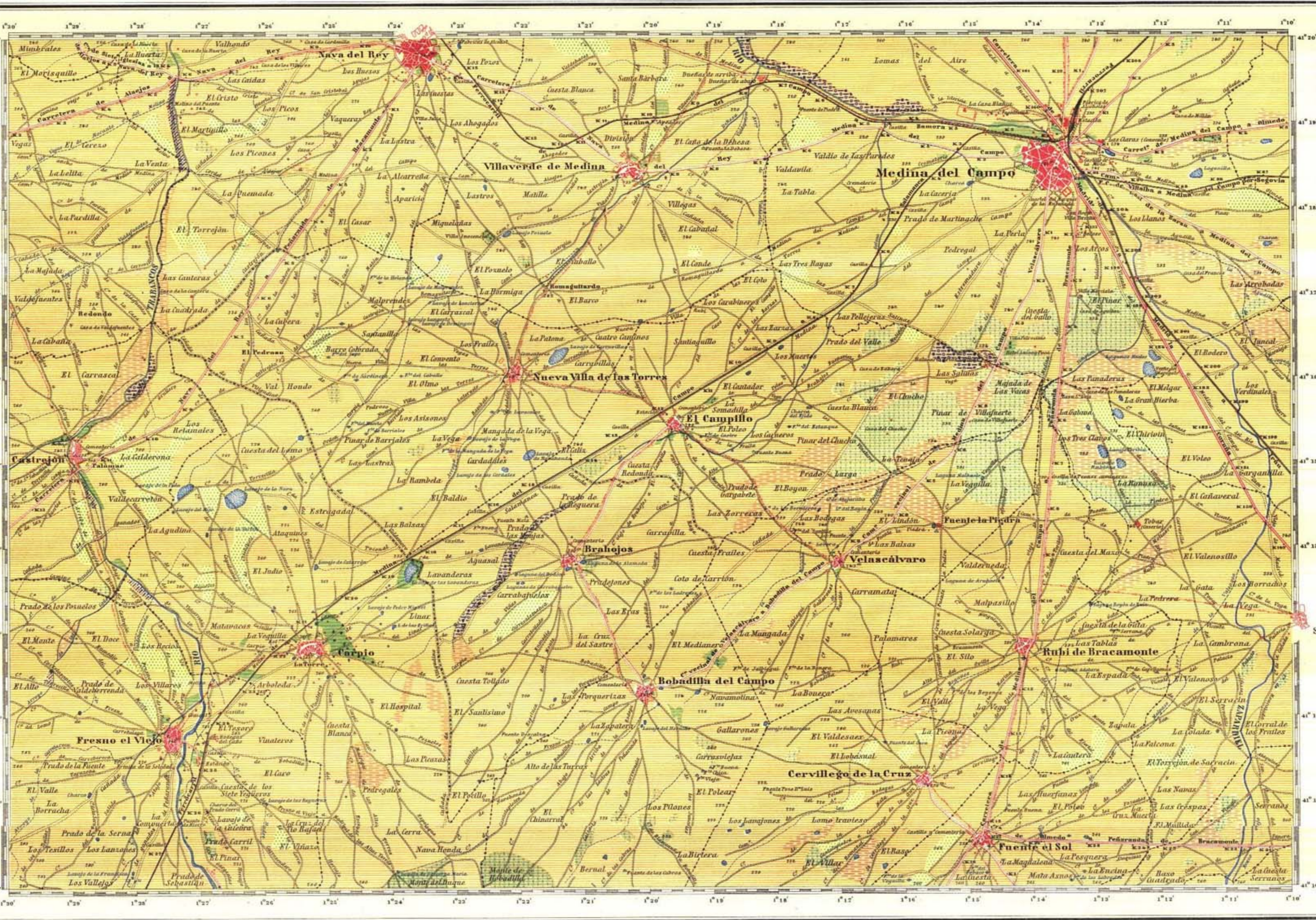
MAPA AGRONÓMICO NACIONAL DE ESPAÑA

Masas de cultivo y forestales.

MEDINA DEL CAMPO.

427

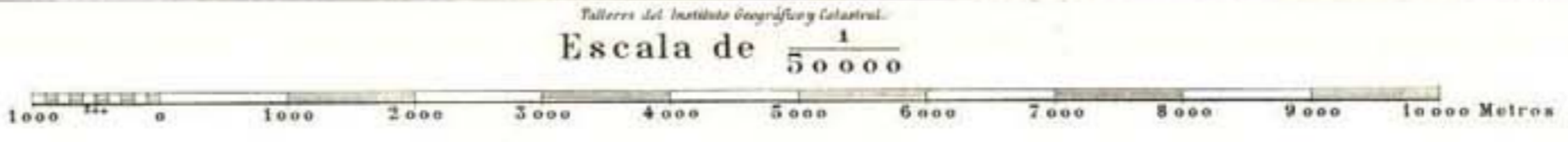
398399400
426827428
453454455



EXPLICACIÓN

- Huerta
- Cereal
- Viña
- Rasos con pastos
- Soto ribera s/ arbolado
- Pinos maderables
- Soto ribera con arbolado

La topografía está tomada de las hojas del Mapa Topográfico Nacional del Instituto Geográfico y Catastral.



Las altitudes se refieren al nivel medio del Mediterráneo en Alicante.

Formado y publicado por la Comisión Directora del Mapa Agronómico Nacional bajo la dirección del Ilmo. Sr. D. José Cruz Lapazarán Berstain. Año 1951.