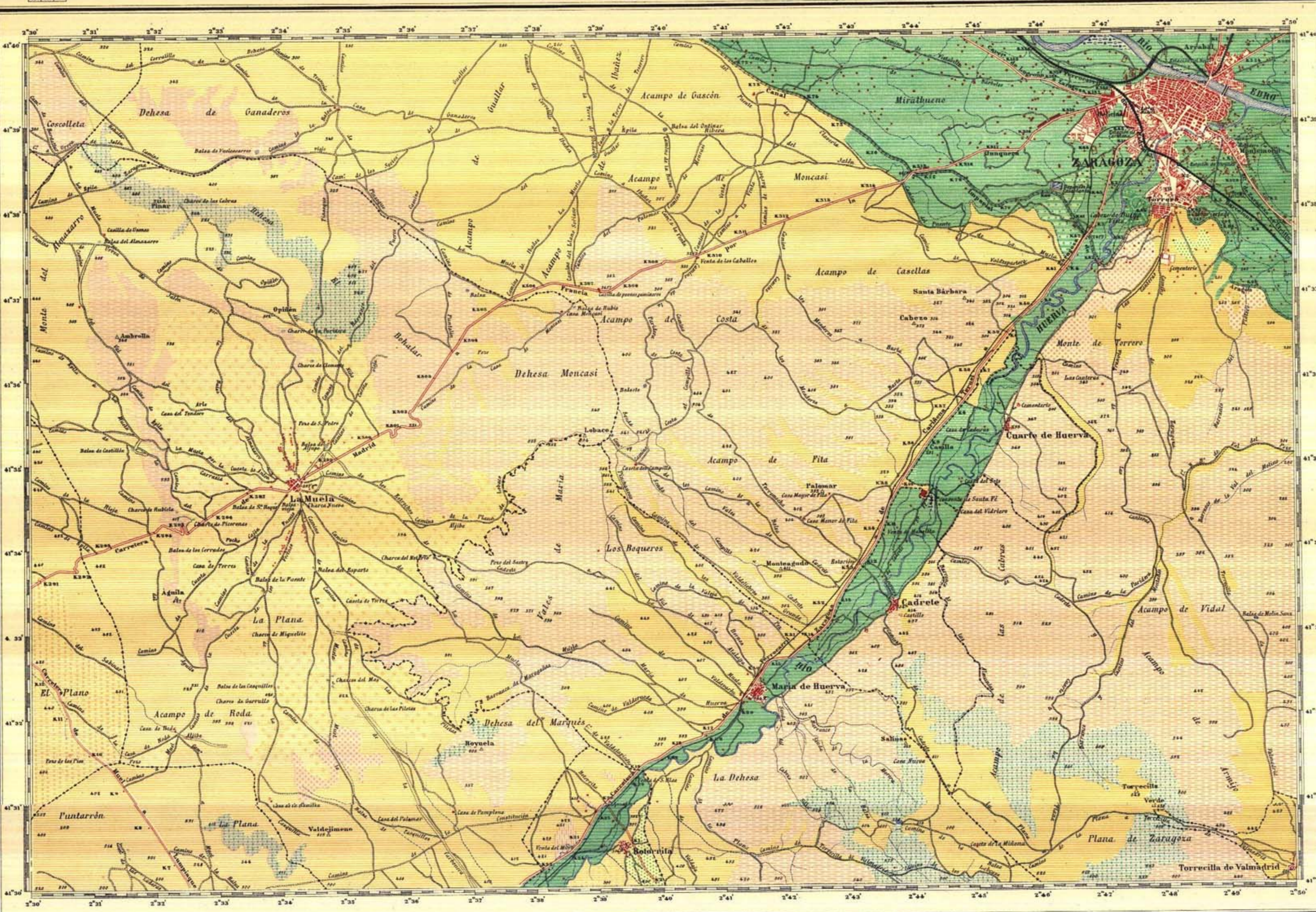


Masas de cultivo y forestales.

## ZARAGOZA.

383

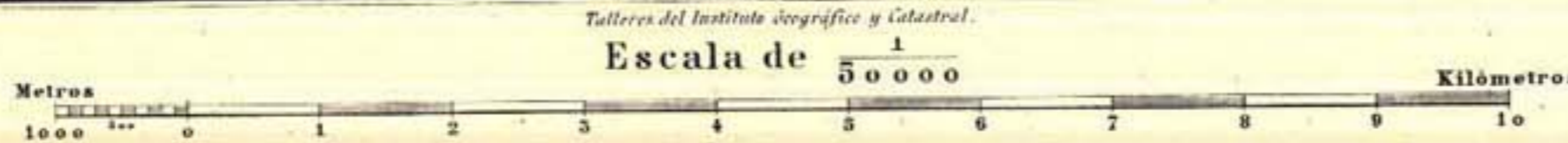
554 354 355  
382 383 384  
410 411 412



### EXPLICACIÓN

- Huerta regadío intensivo
- Olivar regadío intensivo
- Viña regadío intensivo
- Soto de ribera con omos
- Jardines regadío intensivo
- Cereal secano
- Cereal olivar secano
- Cereal viña secano
- Viña secano
- Pinar en repoblación
- Pinares
- Rasos con pastos
- Romeral
- Soto ribera con arbolado

La topografía está tomada de las hojas del Mapa Topográfico Nacional del Instituto Geográfico y Catastral.



Formado y publicado por la Comisión Directora del Mapa Agronómico Nacional bajo la dirección del Ilmo. Sr. D. José Cruz Lapazarán Beristain. Año 1950.