

# CATÁLOGO NACIONAL DE MATERIALES DE BASE

## DGMNPF - INIA

**ESPECIE:** *Pinus sylvestris* L.  
**REGIÓN DE PROCEDENCIA:** Sistema Ibérico Septentrional  
**CÓDIGO DE ADMISIÓN:** RS-21/08/007  
**NOMBRE DE LOCALIZACIÓN:** Vinuesa I

### 1. - LOCALIZACIÓN

**Longitud:** 02°47'00"W      **Latitud:** 41°58'17"N      **Altitud (m):** 1190-1213  
**X UTM (m):** 517933      **Y UTM (m):** 4646625      **Huso UTM:** 30  
**Nº UP:** 177      **Nº Elenco:**  
**Provincia:** Soria      **Tº Municipal:** Vinuesa  
**Monte:** Santa Ines  
**Pertenencia:** Comunidad Supramunicipal  
**Identificación:** Sección 3ª, Cuartel G, Tramo III

### 2.- CARACTERÍSTICAS BÁSICAS

**Superficie (ha):** 23,31      **Tipo:** Permanente  
**Categoría del MFR:** Seleccionado  
**Naturaleza del MB:** Rodal Selecto  
**Autenticidad del MB:** Autóctono  
**Año de repoblación:**      **Origen:**

### 3.- ORGANISMOS RESPONSABLES

#### Autorización de la Recolección:

Dirección General del Medio Natural  
Servicio Territorial de Medio Ambiente

C/Los Linajes, 1, planta 4ª

**Teléfono:** 975236690

**FAX:** 975231312

**Correo:**

#### Control de la Recolección:

Dirección General del Medio Natural  
Servicio Territorial de Medio Ambiente

C/Los Linajes, 1, planta 4ª

**Teléfono:** 975236690

**FAX:** 975231312

**Correo:**

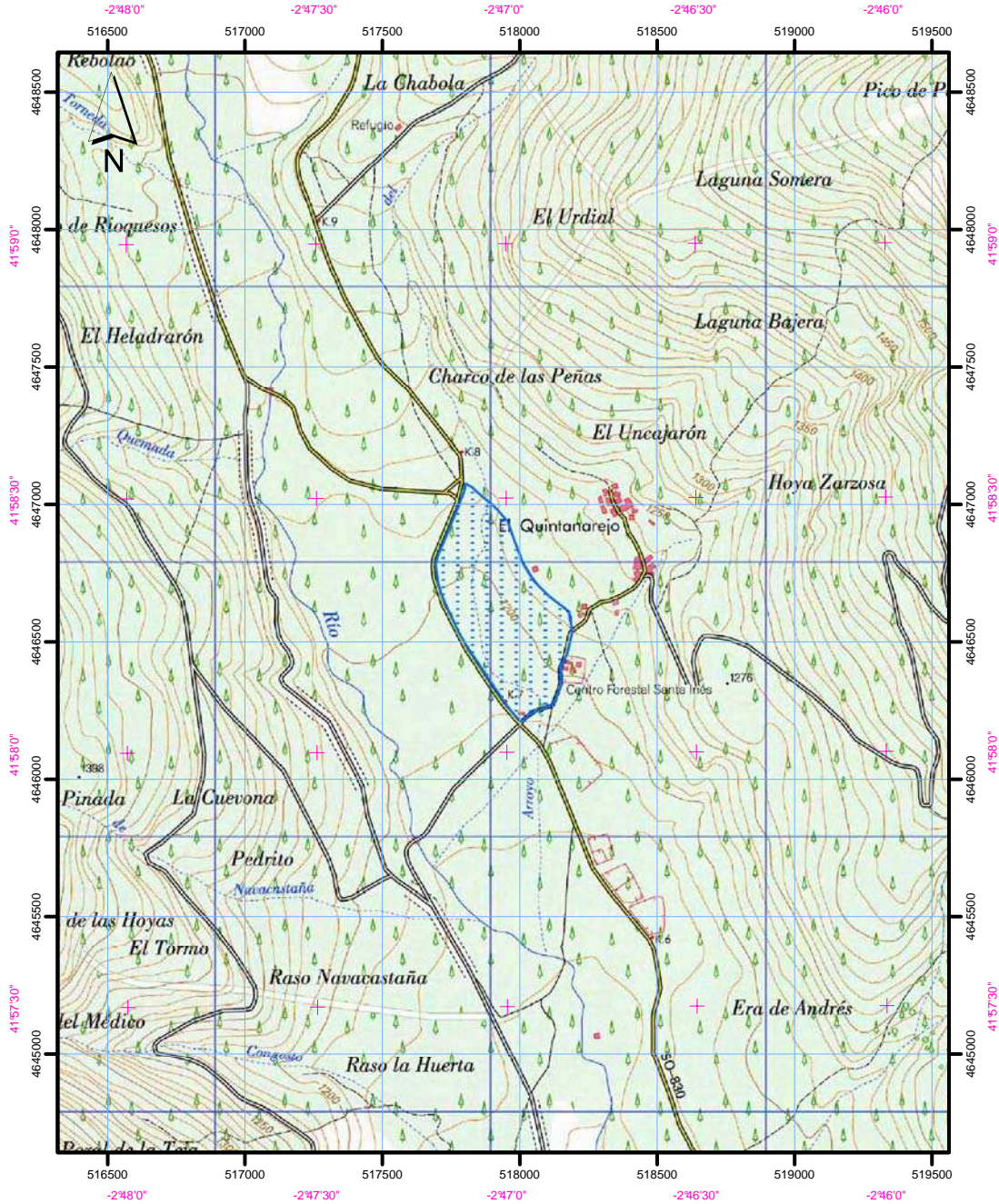
### 4.- OBSERVACIONES

Modificación diciembre de 2012: El Rs estaba mal situado respecto a los datos del MAGRAMA. Se reduce la cabida  
Publicado anteriormente el 20/04/1991 BOE 95

# Registro Nacional de Materiales de Base

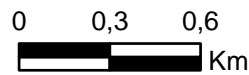
## Mapa de situación del Rodal Selecto RS-21/08/007 (SANTA INÉS)

Nº de hoja del IGN 317



Datum coordenadas UTM: ETRS 89 (Huso 30)  
Datum coordenadas geográficas: ETRS 89

1:25.000



 Límites del Rodal Selecto