

CATÁLOGO NACIONAL DE MATERIALES DE BASE

DGMNPF - INIA

ESPECIE: *Pinus pinaster* Ait.
REGIÓN DE PROCEDENCIA: Noroeste-Costera
CÓDIGO DE ADMISIÓN: RS-26/01a/002
NOMBRE DE LOCALIZACIÓN: Lantaño

1. - LOCALIZACIÓN

Longitud: 08°41'06"W **Latitud:** 42°35'00"N **Altitud (m):** 190
X UTM (m): 525843 **Y UTM (m):** 4714693 **Huso UTM:** 29
Nº UP: **Nº Elenco:**
Provincia: Pontevedra **Tº Municipal:** Portas
Monte: Lantaño
Pertenencia: Vecinal en Mano Común
Identificación:

2.- CARACTERÍSTICAS BÁSICAS

Superficie (ha): 1,90 **Tipo:** Temporal
Categoría del MFR: Seleccionado
Naturaleza del MB: Rodal Selecto
Autenticidad del MB: Autóctono
Año de repoblación: **Origen:**

3.- ORGANISMOS RESPONSABLES

Autorización de la Recolección:

DGMelF - Servicio de montes e industrias forestales

C/ Benito Corbal 47 4ª planta

Teléfono: 986805411

FAX: 986805478

Correo:

Control de la Recolección:

DGMelF - Servicio de montes e industrias forestales

C/ Benito Corbal 47 4ª planta

Teléfono: 986805411

FAX: 986805478

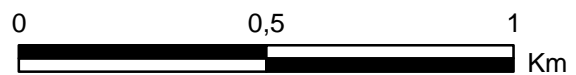
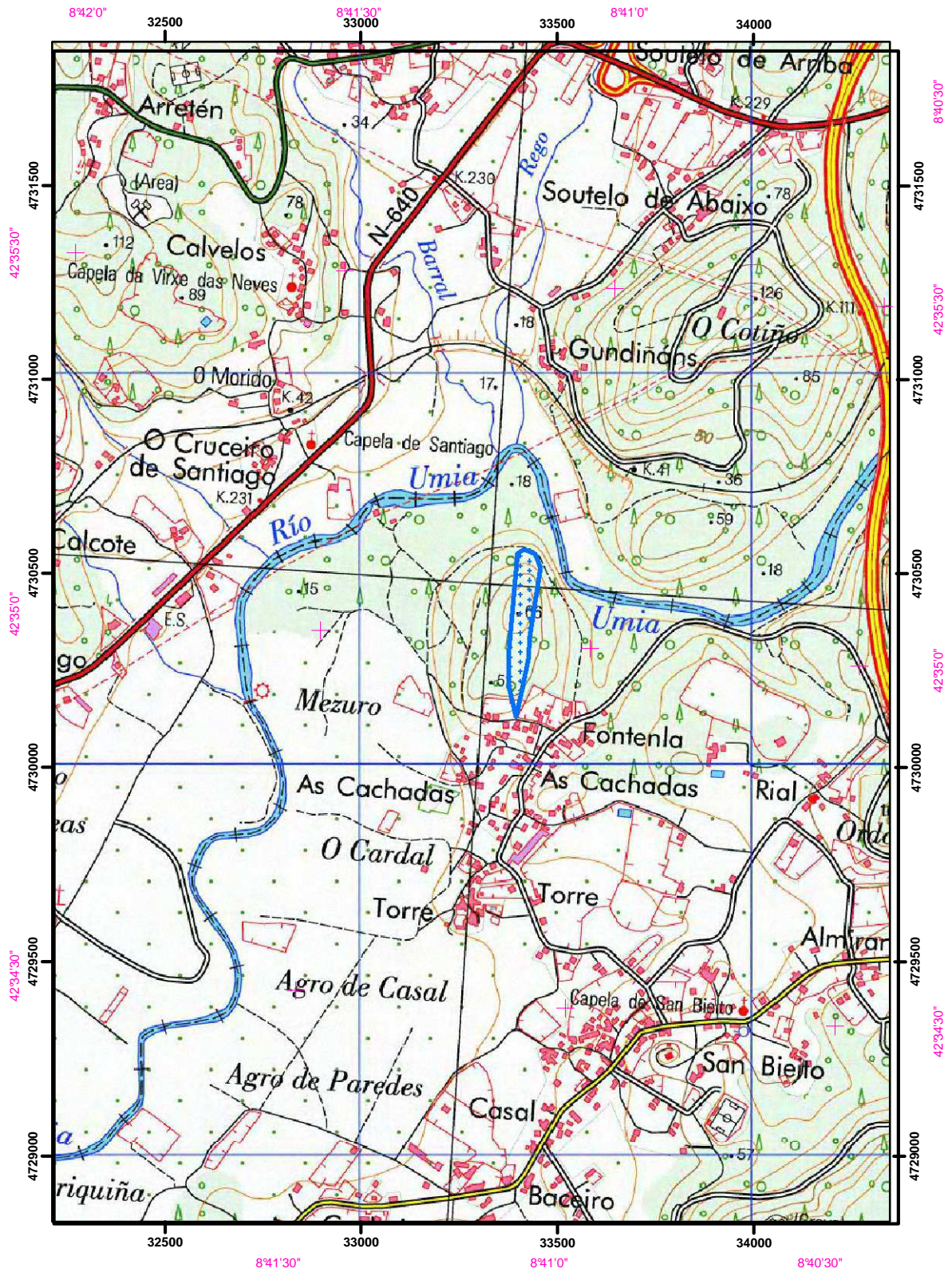
Correo:

4.- OBSERVACIONES

La superficie se modifica en la actualización de 2008. Antes era 3,7 Ha.

Mapa de situación del Rodal Selecto RS-26/01a/002 (Lantaño)

Nº de hoja del IGN 152



Límites del Rodal Selecto