

CATÁLOGO NACIONAL DE MATERIALES DE BASE

DGMNPF - INIA

ESPECIE: *Quercus petraea* Liebl.
REGIÓN DE PROCEDENCIA: Galicia
CÓDIGO DE ADMISIÓN: RS-42/01/001
NOMBRE DE LOCALIZACIÓN: Poso

1. - LOCALIZACIÓN

Longitud: 06°52'45"W **Latitud:** 42°53'19"N **Altitud (m):** 1050
X UTM (m): 673179 **Y UTM (m):** 4750740 **Huso UTM:** 29
Nº UP: **Nº Elenco:**
Provincia: Lugo **Tº Municipal:** Cervantes
Monte: Poso
Pertenencia: Particular
Identificación:

2.- CARACTERÍSTICAS BÁSICAS

Superficie (ha): 1,90 **Tipo:** Permanente
Categoría del MFR: Seleccionado
Naturaleza del MB: Rodal Selecto
Autenticidad del MB: Autóctono
Año de repoblación: **Origen:**

3.- ORGANISMOS RESPONSABLES

Autorización de la Recolección:
(Particular)

Teléfono:
Correo:

FAX:

Control de la Recolección:
DGMelF - Servicio de montes e industrias forestales

C/ Ronda de la Muralla, 70. 1ª planta
Teléfono: 982294531
Correo:

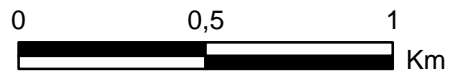
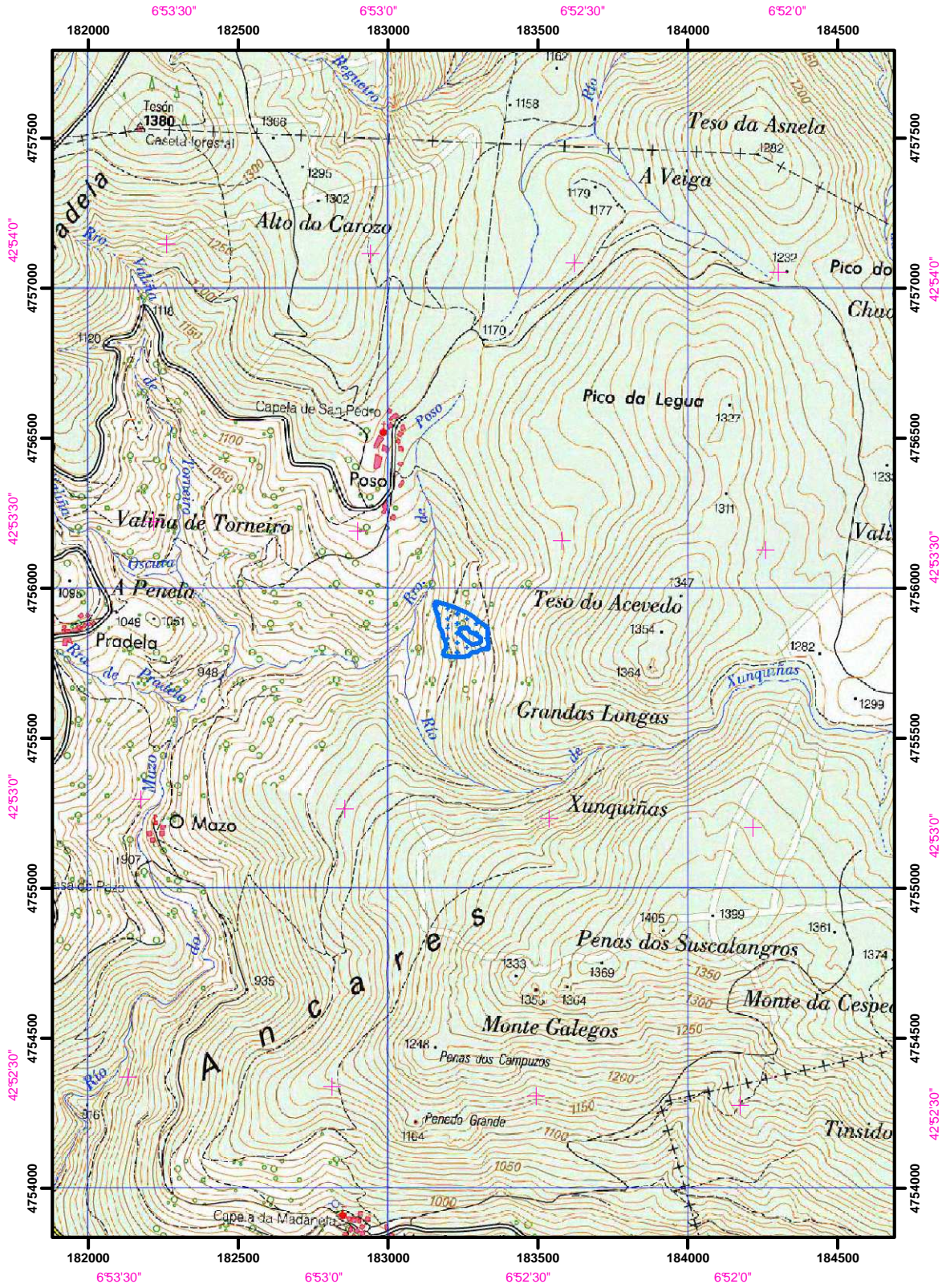
FAX: 982294590

4.- OBSERVACIONES

La superficie se modifica en la actualización de 2008. Antes era 1,6 Ha.
Revisión del rodal en 04/1998, ver informe en archivo.

Mapa de situación del Rodal Selecto RS-42/01/001 (Poso)

Nº de hoja del IGN 99



Límites del Rodal Selecto