

CATÁLOGO NACIONAL DE MATERIALES DE BASE

ESPECIE: *Pinus halepensis* Mill.
REGIÓN DE PROCEDENCIA: Cataluña Interior
CÓDIGO DE ADMISIÓN: RS-24/03/002
NOMBRE DE LOCALIZACIÓN: Sallent/Avinyó

1. - LOCALIZACIÓN

Longitud: 01°56'27"E **Latitud:** 41°49'11"N **Altitud (m):** 400-500
X UTM (m): 412039 **Y UTM (m):** 4630304 **Huso UTM:** 31
Nº UP: **Nº Elenco:**
Provincia: Barcelona **Tº Municipal:** Sallent
Monte: Fusimanya
Pertenencia: Privada
Identificación: Polígono 8, parcela 52, subparcelas 1, 2 y 4.

2.- CARACTERÍSTICAS BÁSICAS

Superficie (ha): 31,80 **Tipo:** Permanente
Categoría del MFR: Seleccionado
Naturaleza del MB: Rodal Selecto
Autenticidad del MB: Autóctono
Año de repoblación: **Origen:**

3.- ORGANISMOS RESPONSABLES

Autorización de la Recolección:
Particular

Teléfono: **FAX:**
Correo:

Control de la Recolección:

Generalitat de Catalunya Departamento de Agricultura, Ganadería, Pesca y Alimentación
Dirección General de Agricultura y Ganadería
Servicio de Ordenación Agrícola
c/ Gran Vía de les Corts Catalanes, 612-614
Teléfono: 933046700 **FAX:**
Correo:

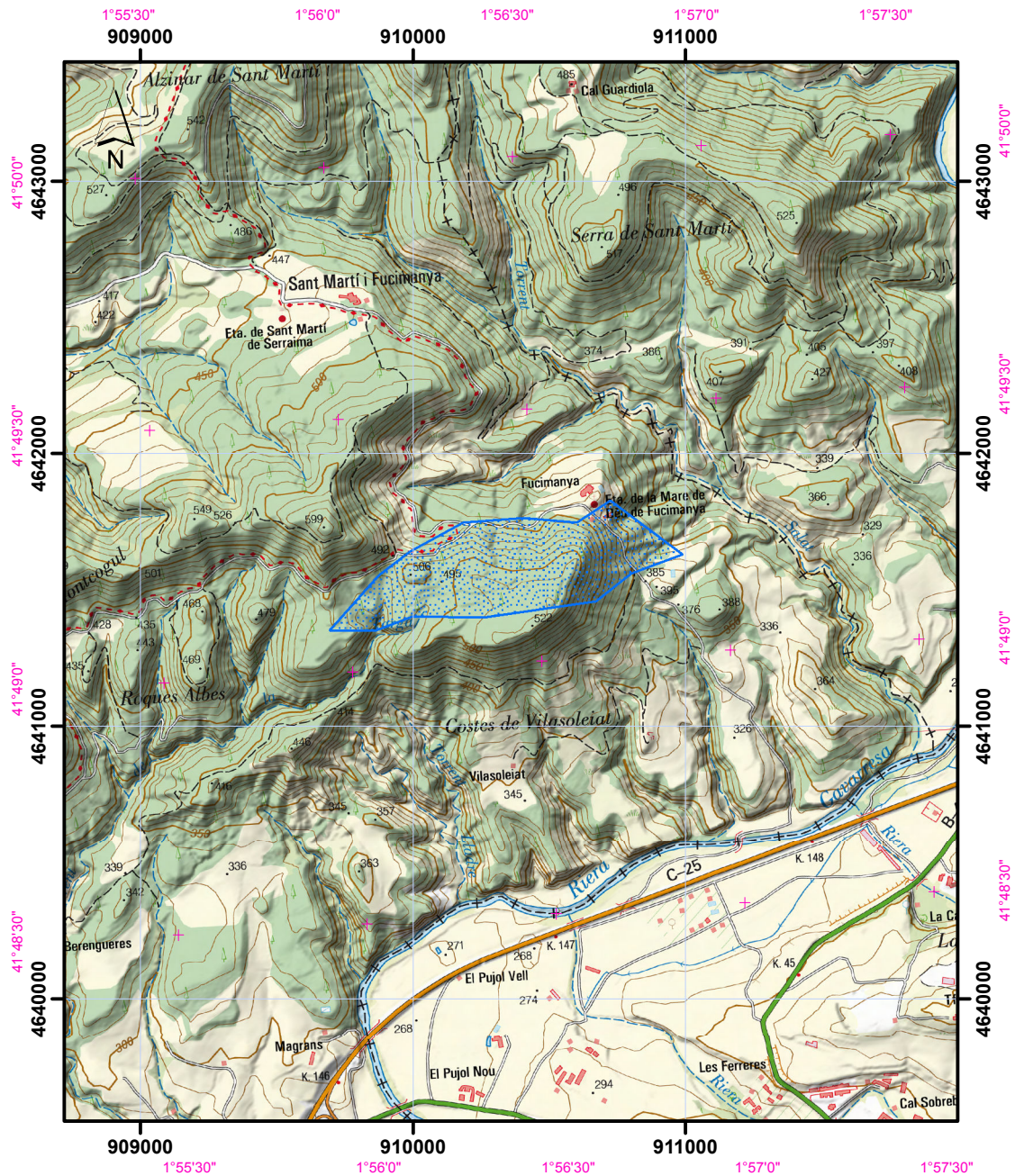
4.- OBSERVACIONES

Revisión de la información de los materiales de base en 2017. Se corrige superficie.
Anterior publicación: BOE nº 50 del 27/02/2002.

Registro Nacional de Materiales de Base

Mapa de situación del Rodal Selecto RS-24/03/002 (Sallent/Avinyó)

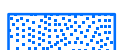
Nº de hoja IGN 363



Datum coordenadas UTM: ETRS 89 (HUSO 30)

Datum coordenadas geográficas: ETRS 89

1:25.000

 Límites del Rodal Selecto

