

CATÁLOGO NACIONAL DE MATERIALES DE BASE

ESPECIE: *Quercus petraea* Liebl.
REGIÓN DE PROCEDENCIA: Pirineo Oriental
CÓDIGO DE ADMISIÓN: RS-42/09/002
NOMBRE DE LOCALIZACIÓN: Sant Hilari

1. - LOCALIZACIÓN

Longitud: 02°31'02"E **Latitud:** 41°54'40"N **Altitud (m):** 700-800
X UTM (m): 459964 **Y UTM (m):** 4640023 **Huso UTM:** 31
Nº UP: **Nº Elenco:**
Provincia: Girona **Tº Municipal:** Sant Hilari Sacalm
Monte: Saleta de la Vila
Pertenencia: Privada
Identificación: Crta de St. Hilari a Osor pasado el Balneario (km 20), a la derecha sale un camino que llega hasta el rodal.

2.- CARACTERÍSTICAS BÁSICAS

Superficie (ha): 21,60 **Tipo:** Permanente
Categoría del MFR: Seleccionado
Naturaleza del MB: Rodal Selecto
Autenticidad del MB: Autóctono
Año de repoblación: **Origen:**

3.- ORGANISMOS RESPONSABLES

Autorización de la Recolección:
Particular

Teléfono: **FAX:**
Correo:

Control de la Recolección:
Generalitat de Catalunya Departamento de Agricultura, Ganadería, Pesca y Alimentación
Dirección General de Agricultura y Ganadería
Servicio de Ordenación Agrícola
c/ Gran Via de les Corts Catalanes, 612-614
Teléfono: 933046700 **FAX:**
Correo:

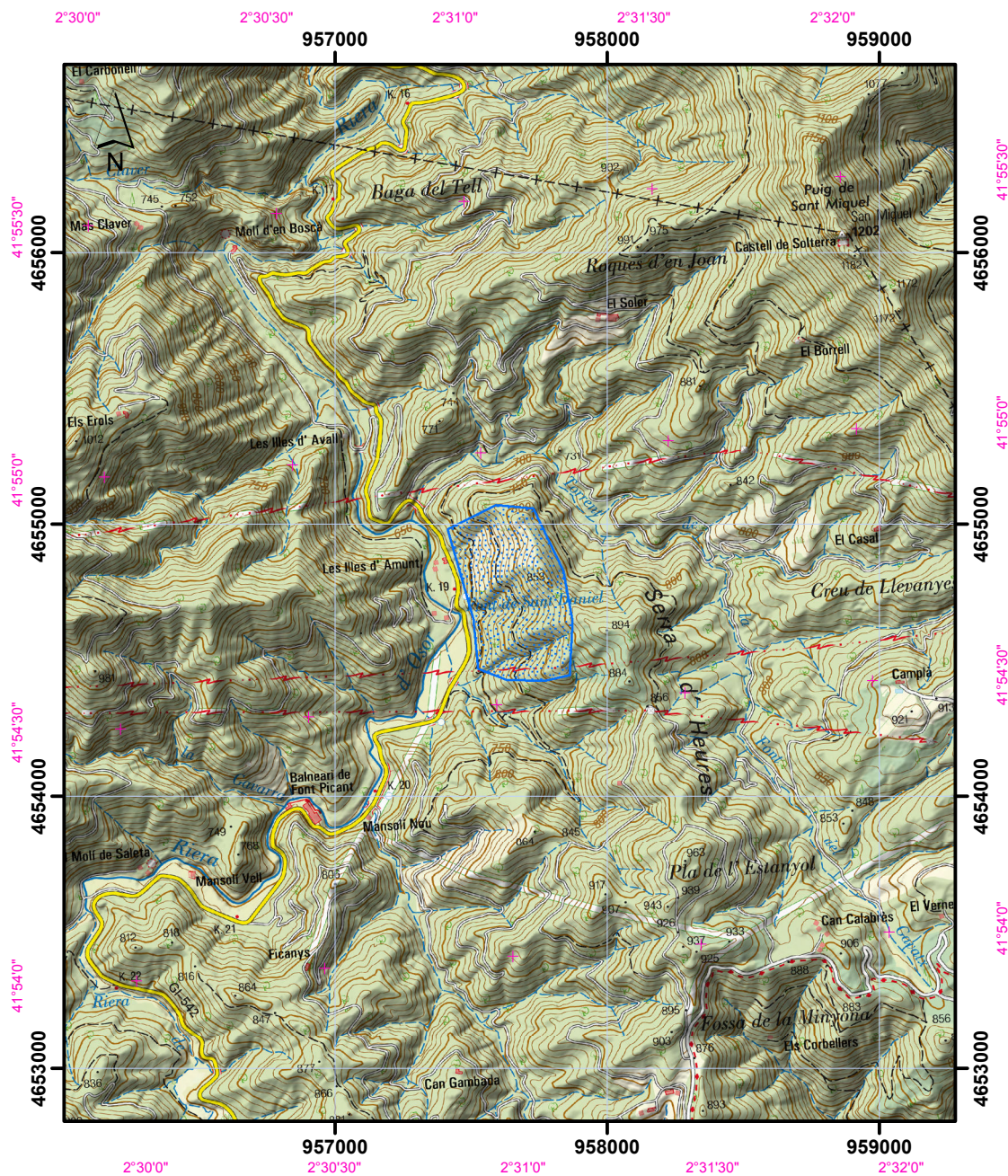
4.- OBSERVACIONES

Revisión de la información de los materiales de base en 2017. Se corrige superficie.
Anterior publicación: BOE nº 75 del 29/03/1994.

Registro Nacional de Materiales de Base

Mapa de situación del Rodal Selecto RS-42/09/002 (Sant Hilari)


Nº de hoja IGN 333



Datum coordenadas UTM: ETRS 89 (HUSO 30)

Datum coordenadas geogràfiques: ETRS 89

1:25.000

 Límites del Rodal Selecto

