

# CATÁLOGO NACIONAL DE MATERIALES DE BASE

**ESPECIE:** *Fagus sylvatica* L.  
**REGIÓN DE PROCEDENCIA:** Pirineo Oriental  
**CÓDIGO DE ADMISIÓN:** RS-71/13/004  
**NOMBRE DE LOCALIZACIÓN:** Rodolà

## 1. - LOCALIZACIÓN

**Longitud:** 02°17'51"E      **Latitud:** 42°10'33"N      **Altitud (m):** 1100-1400  
**X UTM (m):** 441985      **Y UTM (m):** 4669553      **Huso UTM:** 31  
**Nº UP:** G-48      **Nº Elenco:**  
**Provincia:** Girona      **Tº Municipal:** Vallfogona de Ripollès  
**Monte:** Rodolà  
**Pertenencia:** Pública  
**Identificación:** Rodales 54 y 55

## 2.- CARACTERÍSTICAS BÁSICAS

**Superficie (ha):** 29,70      **Tipo:** Permanente  
**Categoría del MFR:** Seleccionado  
**Naturaleza del MB:** Rodal Selecto  
**Autenticidad del MB:** Autóctono  
**Año de repoblación:**      **Origen:**

## 3.- ORGANISMOS RESPONSABLES

### Autorización de la Recolección:

Generalitat de Catalunya Depa  
Dirección General de Montes  
Servicio de Gestión Forestal  
C/ Doctor Roux, 80  
**Teléfono:** 935674200  
**Correo:**

**FAX:**

### Control de la Recolección:

Generalitat de Catalunya Departamento de Agricultura, Ganadería, Pesca y Alimentación  
Dirección General de Agricultura y Ganadería  
Servicio de Ordenación Agrícola  
c/ Gran Via de les Corts Catalanes, 612-614  
**Teléfono:** 933046700  
**Correo:**

**FAX:**

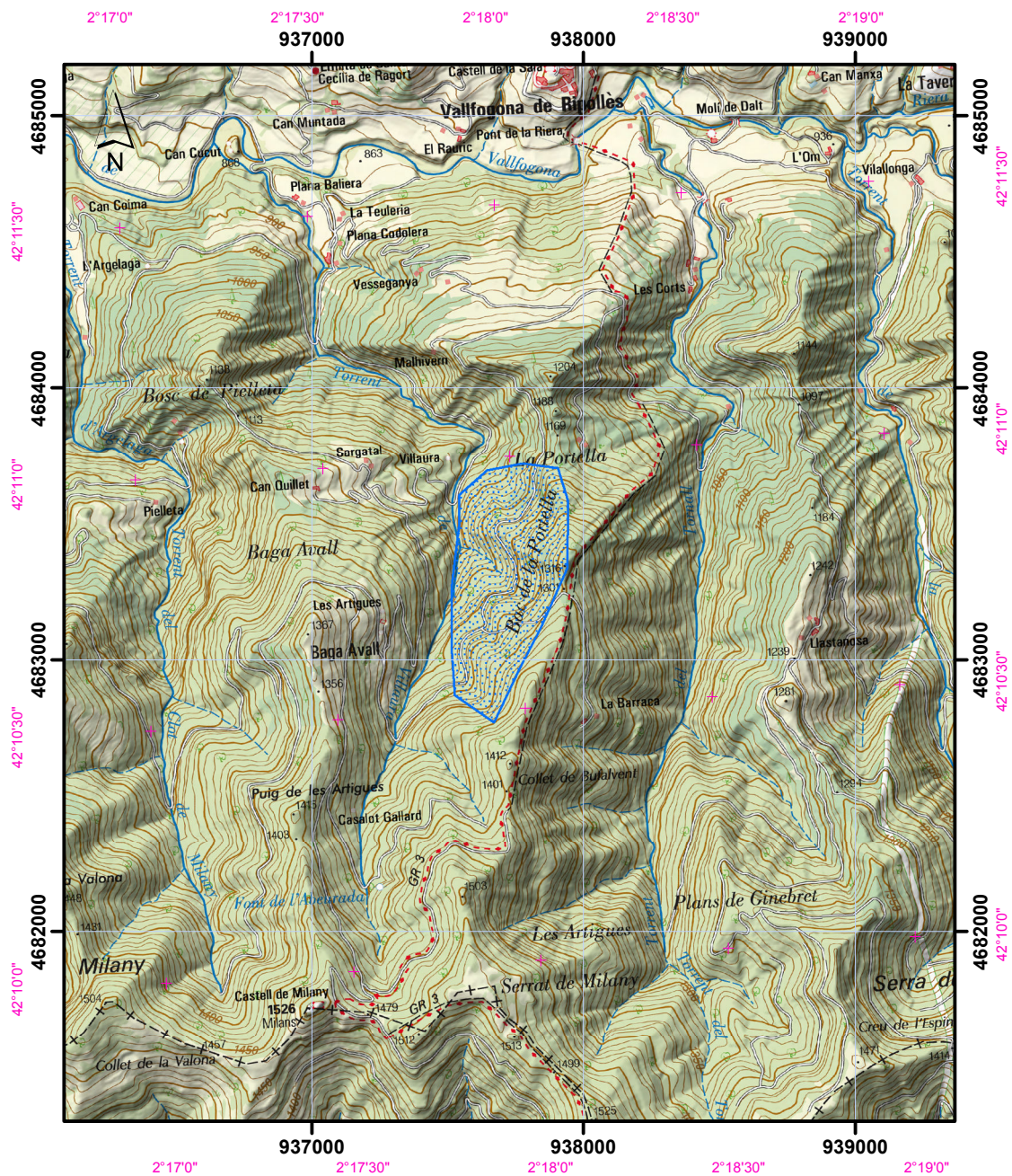
## 4.- OBSERVACIONES

Revisión de la información de los materiales de base en 2017. Se corrige superficie.  
Anterior publicación: BOE nº 34 del 09/02/1993.

# Registro Nacional de Materiales de Base

## Mapa de situación del Rodal Selecto RS-71/13/004 (Rodolà)


Nº de hoja IGN 256



Datum coordenadas UTM: ETRS 89 (HUSO 30)

Datum coordenadas geográficas: ETRS 89

1:25.000

 Límites del Rodal Selecto

