

CATÁLOGO NACIONAL DE MATERIALES DE BASE

ESPECIE: *Fagus sylvatica* L.
REGIÓN DE PROCEDENCIA: Pirineo Oriental
CÓDIGO DE ADMISIÓN: RS-71/13/005
NOMBRE DE LOCALIZACIÓN: Mas Espunya

1. - LOCALIZACIÓN

Longitud: 02°24'00"E **Latitud:** 42°12'15"N **Altitud (m):** 350-900
X UTM (m): 450473 **Y UTM (m):** 4672631 **Huso UTM:** 31
Nº UP: **Nº Elenco:**
Provincia: Girona **Tº Municipal:** La Vall de Bianya
Monte: Más Espuña
Pertenencia: Desconocido
Identificación: Todo el monte

2.- CARACTERÍSTICAS BÁSICAS

Superficie (ha): 53,60 **Tipo:** Permanente
Categoría del MFR: Seleccionado
Naturaleza del MB: Rodal Selecto
Autenticidad del MB: Autóctono
Año de repoblación: **Origen:**

3.- ORGANISMOS RESPONSABLES

Autorización de la Recolección:

Teléfono: **FAX:**
Correo:

Control de la Recolección:

Generalitat de Catalunya Departamento de Agricultura, Ganadería, Pesca y Alimentación
Dirección General de Agricultura y Ganadería
Servicio de Ordenación Agrícola
c/ Gran Via de les Corts Catalanes, 612-614
Teléfono: 933046700 **FAX:**
Correo:

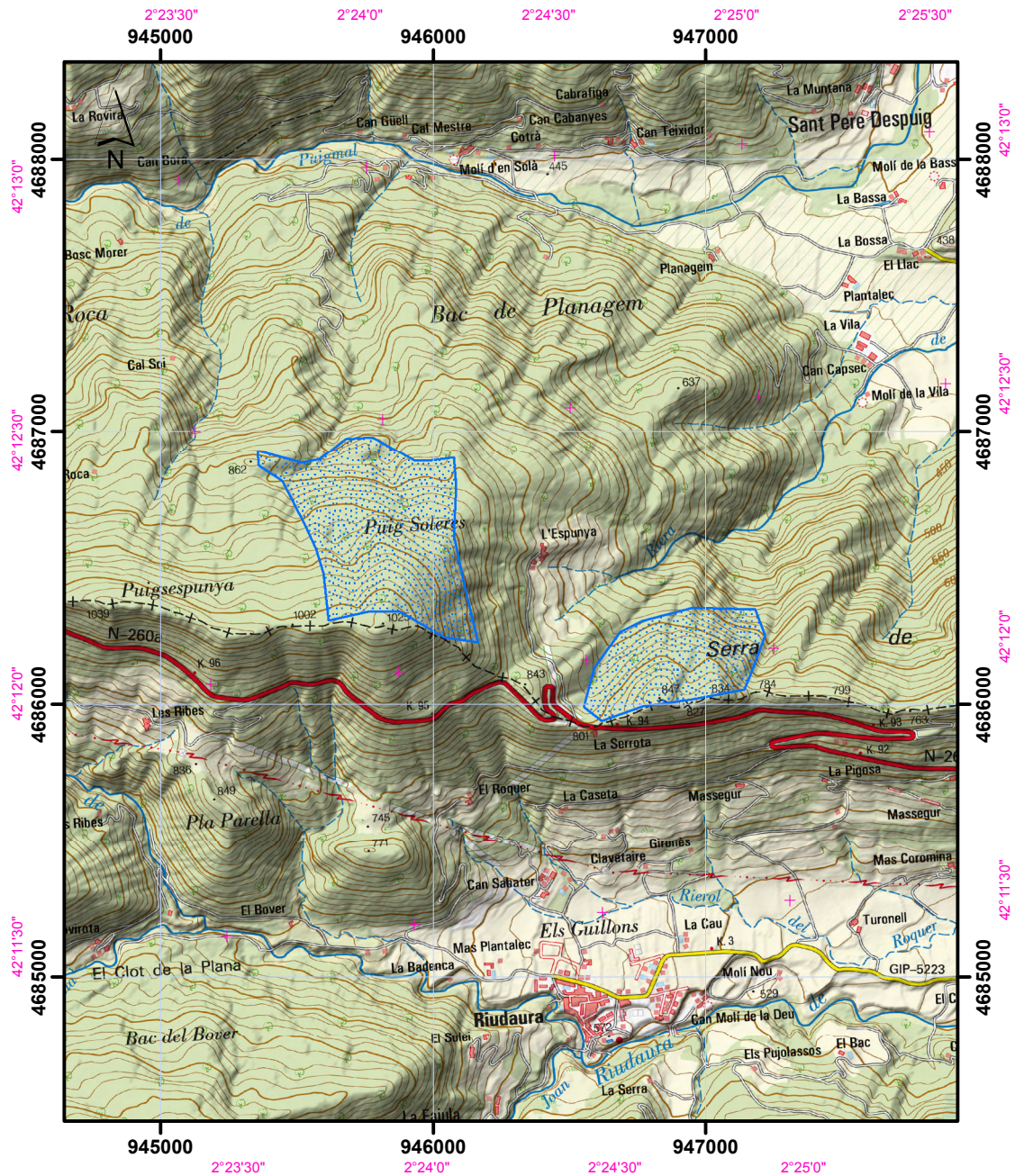
4.- OBSERVACIONES

Revisión de la información de los materiales de base en 2017. Se corrige superficie, coordenadas y altitud.
Anterior publicación: BOE nº 34 del 09/02/1993.

Registro Nacional de Materiales de Base

Mapa de situación del Rodal Selecto RS-71/13/005 (Mas Espunya)


Nº de hoja IGN 256



Datum coordenadas UTM: ETRS 89 (HUSO 30)

Datum coordenadas geográficas: ETRS 89

1:25.000

 Límites del Rodal Selecto

