

anarevi



ANARPLA



FER

Federación Española de la Recuperación y el Reciclaje



Repacar

Asociación Española de  
Recuperadores de Papel y Cartón



Gremi de  
Recuperació  
de Catalunya

# Perspectiva de los gestores de residuos

Alicia García-Franco

*Federación Española de la Recuperación y el  
Reciclaje*



# INDICE

1

Presentación Asociaciones

2

Residuos de competencia municipal

3

Objetivo

4

Propuestas

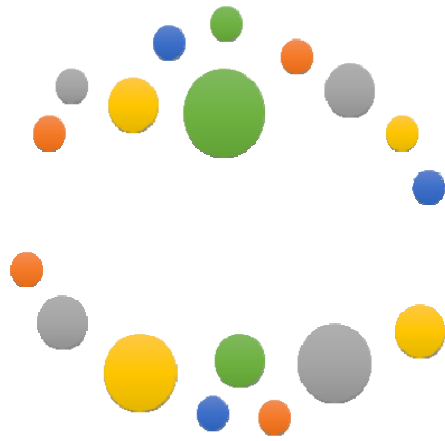
5

Propuestas otras Asociaciones

1

# Presentación FER

Creada en 1982



**250**

**Socios**

Distintos  
Materiales

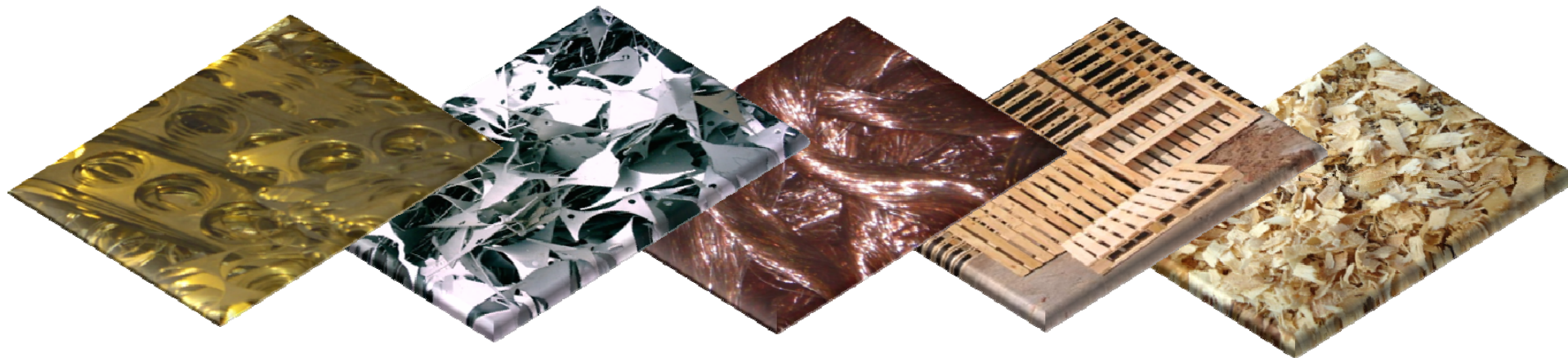


**8 Asociaciones**

**Socias**



**= + 435  
empresas**



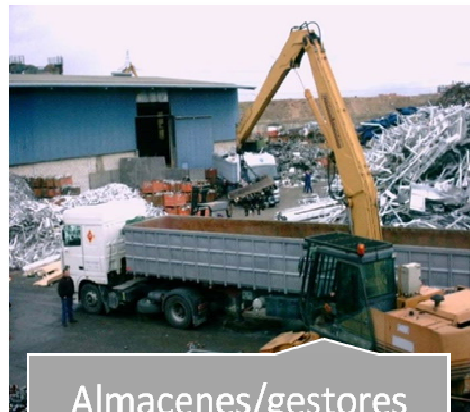


1

# Socios



Transporte de residuos



Almacenes/gestores  
Residuos No peligrosos



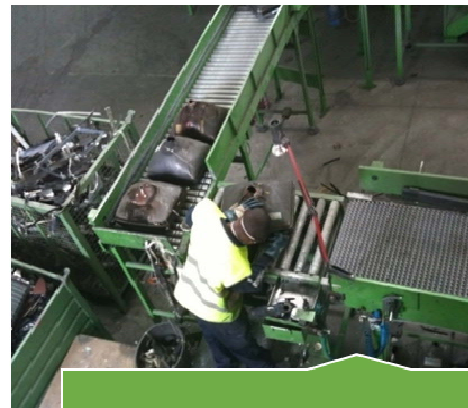
Fragmentadores



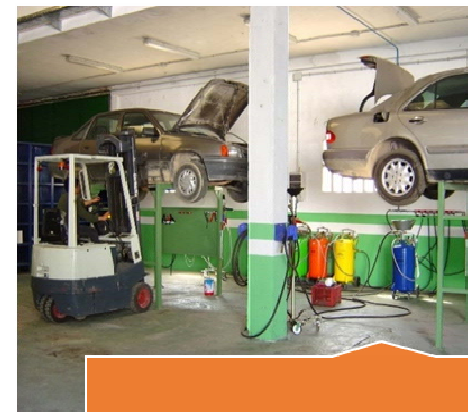
Medios densos



Preparación para la  
reutilización- Pallets



Plantas RAEE



Centros CAT



Plantas NFU

Gestores de Residuos Peligrosos y No Peligrosos. Madera. RCD.

Transportistas, etc

FER





**ANAREVI**, es la Agrupación Nacional de Reciclado de Vidrio y agrupa a la mayoría de los recuperadores de vidrio a nivel nacional.



**ANARPLA**, es la Asociación Nacional de Recicladores de Plástico y agrupa a las principales empresas recicladoras de plástico a nivel nacional.



**REPACAR**, es la Asociación Española de Recuperadores de Papel y Cartón y agrupa a las empresas del sector de la valorización de los residuos de papel y cartón a nivel nacional.



El **Gremi de Recuperació de Catalunya** agrupa a las empresas dedicadas a la recuperación de diversos materiales en Catalunya.

# Residuos de competencia Municipal

## Servicio obligatorio

- **Residuos Domésticos** generados en los hogares, comercios y servicios conforme se establezcan en las Ordenanzas.

## Servicio no obligatorio

- Comerciales no peligrosos.
- Residuos domésticos de las industrias
  - Sin perjuicio de que los productores puedan gestionarlos por si mismos
  - Posibilidad de imponer de manera obligatoria en caso de mayor eficacia y eficiencia en la gestión



¿Cómo  
ayudar a  
conseguirlo?

2014

2016

2020

## OBJETIVO 2020

- a) La cantidad de residuos domésticos y comerciales destinados a la preparación para la reutilización y el reciclado para las fracciones de papel, metales, vidrio, plástico, biorresiduos u otras fracciones reciclables deberá alcanzar, en conjunto, como mínimo el 50% en peso.
- b) RNP de RCD's el 70%.

3

# Materiales



Voluminosos

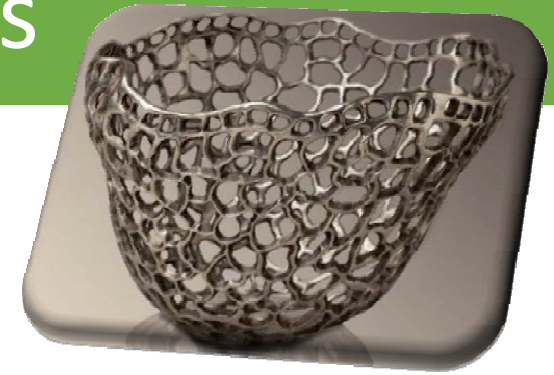


RCD's



plastico

Metales



Papel



vidrio



## ¿Cómo ayudar a conseguirlo?

Prevención

Preparación para  
la reutilización

Reciclado

Otro tipo de  
valorización,  
incluida la valorización  
energética

Eliminación

✓ Cumplir con los objetivos será más o menos complicado **dependiendo de los flujos de residuos**.

✓ Es posible cumplir con estos objetivos siempre y cuando **se tenga en cuenta a la industria, se facilite su labor** y no se pongan obstáculos a su trabajo.

✓ Respetar la Jerarquía de residuos.

✓ **Contabilización** de todos los flujos y correcta cumplimentación de las memorias.

✓ Tomar medidas para **priorizar la valorización material**.

✓ Si la valorización material no es posible, no **poner impedimentos a la valorización energética**.



## ¿Cómo ayudar a conseguirlo?

### Aumentar cantidades recogidas

- Red capilar de recogida.

### Fomento de la preparación para la reutilización

- Clarificar y regular la figura de gestor preparación para la reutilización.
- Armonización entre CC.AA

### Tratamiento de los residuos cumpliendo con la legislación

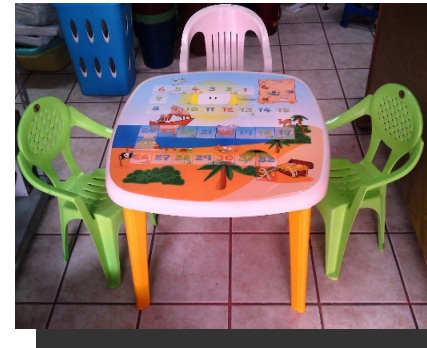
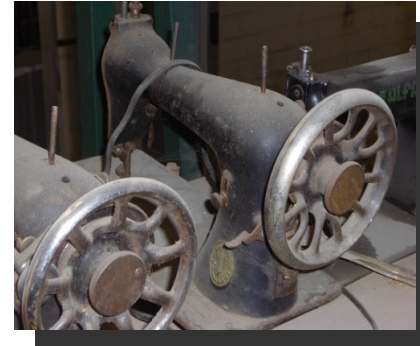
- Lucha contra agentes ilegales y competencia desleal.

### No poner impedimentos a la valorización energética

4

## Red capilar de recogida

Aceptar la red capilar de gestores de residuos registrados existente como puntos de entrega residuos de origen doméstico.



Complemento de

- Sistema recogida Entes Locales
- Puntos limpios

4

## Red capilar de recogida

### VENTAJAS

Base  
económica

- Disminuye costes de recogida y gestión para el Ayuntamiento, y los costes asociados a la creación y mantenimiento de infraestructuras.

Base social

- Creación de empleo.
- Impulso de la industria local.
- Facilidades en servicio al ciudadano

Base  
ambiental

- Favorece y facilita el reciclaje y gestión de residuos.
- Aumento tasas de recogida y reciclaje.
- Control de los datos



4

## Residuos comerciales



Artículo 17.3 Ley 22/2011

Productor o poseedor inicial de residuos comerciales no peligrosos tiene la opción de escoger entre estas dos opciones de gestión

Acogerse al sistema público de gestión de los mismos, cuando exista.

Entregarlos a un gestor registrado y acreditar documentalmente la correcta gestión de sus residuos ante la entidad local.

Posibilidad frecuentemente olvidada por Administraciones

4

## Obligaciones de información

Preocupación por pérdida de información, pero:

Si son residuos de  
**COMPETENCIA MUNICIPAL**  
envío anual de la **MEMORIA  
RESUMEN**

CCAA

Entidad Local  
competente

Residuos  
comerciales no  
peligrosos

Si se entrega a gestor tiene que  
acreditar documentalmente la  
correcta gestión de sus residuos  
ante la entidad local.

4

## Fomento de la preparación para la reutilización

Armonización entre CC.AA

Clarificar y regular la figura de gestor preparación para la reutilización.

Requiere la figura del gestor de residuos, toda vez que la preparación para la reutilización en una instalación tiene como entrada un residuo.





4

## Lucha contra agentes ilegales

Agentes ilegales que operan sin contar con las autorizaciones, declaraciones o registros correspondientes.

Daño al medio ambiente

Competencia desleal a los gestores que cumplen con sus obligaciones legales



**Restablecimiento de la legalidad ambiental**  
(Art.30 Ley 22/2011)



4

## No poner impedimentos a la valorización energética

- ✓ **NO** poner impedimentos a la valorización energética (denegación autorizaciones).
- ✓ **NO** impuesto que grave eliminación de residuos en vertedero cuando ha sufrido previamente algún tipo de tratamiento (a excepción del simple almacenamiento).
- ✓ Para imponer restricciones a algún tipo de operación tienen que existir operaciones alternativas técnica y económicamente viables, probadas, así como extendidas a nivel industrial en cada sector.
- ✓ Cuando se valoren los instrumentos económicos se preste más atención a los incentivos que a las tasas e impuestos, para incentivar unas actuaciones frente a otras.



5

# ANAREVI

anarevi



## Aumentar cantidades recogidas

- Incremento de la aportación voluntaria de vidrio doméstico en contenedores, a través de campañas de sensibilización (centros escolares y otras similares) y el aumento de las tasas de contenerización.

## Mejora de la calidad del residuo

- mediante la mejor aportación en origen, y los procesos de recogida y transporte realizado por profesionales del sector

## Recogidas complementarias

- Actualmente la recogida de vidrio se realiza mayoritariamente por el sistema de contenedores, pero existen zonas de difícil acceso o que por especiales características deberían ser recogidas mediante sistemas de recogidas especiales o complementarias.

## Incentivación al gran productor de residuos

5

# REPACAR



**Repacar**  
Asociación Española de  
Recuperadores de Papel y Cartón

## Utilización de instrumentos económicos

- aumentar tasas vertido residuos reciclables
- fomentar la separación en origen

## Competencias municipales

- definir y clarificar las competencias de los entes municipales en materia de gestión de residuos comerciales.
- Libertad de elección real al productor.
- Una gestión eficaz-eficiente pasa por un modelo de cooperación publico-privada.

## Fin de condición de residuo



### Campañas de sensibilización

- Incrementar la sensibilización ciudadana mediante campañas publicitarias para la recogida selectiva en contenedores.

### Mejora de la clasificación

- Mejorar la clasificación y selección de materiales en las plantas de recogida de residuos.

### DOR

- Incrementar las políticas de promoción efectivas del DOR (Diseño Orientado al Reciclaje) para facilitar el posterior reciclado de los envases.

### Control exportaciones ilegales

- La capacidad del sector de reciclado de plásticos no se cubre por falta en algunos casos de residuo para reciclar.

### Apoyar la I+D+i

- para el desarrollo de nuevas aplicaciones de la granza y escamas obtenidas del reciclado. Los mercados actuales están en fase de maduración y se hace necesario ampliar el campo de aplicaciones.

### Análisis de sistemas complementarios de recogida

- Teniendo en cuenta los actuales agentes económicos de la cadena.
- Mejorar la rentabilidad de las plantas.
- Incrementar los porcentajes de recogida.

### Integración de los operadores informales

- Los entes locales contarán con datos en el primer eslabón de la cadena, datos que actualmente se pierden como domiciliario.

***MUCHAS GRACIAS POR SU ATENCIÓN***



***consultas@recuperacion.org***  
***www.recuperacion.org***

*Síguenos en:*



**@reciclajeFER/reciclajeFER**



**FER**



**reciclajeFERblog.recuperacion.org**



**FER**