



MEMORIA ANUAL DE GENERACIÓN Y GESTIÓN DE RESIDUOS

RESIDUOS DE COMPETENCIA MUNICIPAL. 2019

Esta memoria incluye la información suministrada por las Comunidades Autónomas sobre las cantidades de residuos recogidos y tratados procedentes de los hogares y del sector servicios (comercios, oficinas e instituciones públicas o privadas), cuya gestión es asumida por las Entidades Locales.

Este Ministerio para la Transición Ecológica -MITECO- y el Instituto Nacional de Estadística -INE- (organismo que se encarga de las obligaciones de información a la oficina estadística de la Unión Europea, EUROSTAT, recogidas en el *Reglamento (CE) nº 2150/2002 del Parlamento Europeo y del Consejo, de 25 de noviembre de 2002, relativo a las estadísticas sobre los residuos*), trabajan conjuntamente en la armonización de las definiciones y conceptos en materia de residuos, así como en el establecimiento de una metodología común para el cálculo de las cantidades de residuos generados y tratados.

A continuación, se presenta la información definitiva comunicada a EUROSTAT y a la OCDE sobre generación y tratamiento de “residuos municipales” correspondiente a España en el año 2019, que integra la proporcionada por el MITECO y por el INE (datos en toneladas). La información comunicada por el MITECO se desarrolla en los apartados siguientes.

Por otro lado, en la página siguiente, se muestra la tabla con la información sobre cantidades de residuos generadas y tratadas en 2019 desglosadas por CCAA. Las cantidades pueden variar ligeramente respecto a los totales nacionales, al realizarse una estimación de la asignación de la información sobre los residuos proporcionados por el INE a cada CCAA.

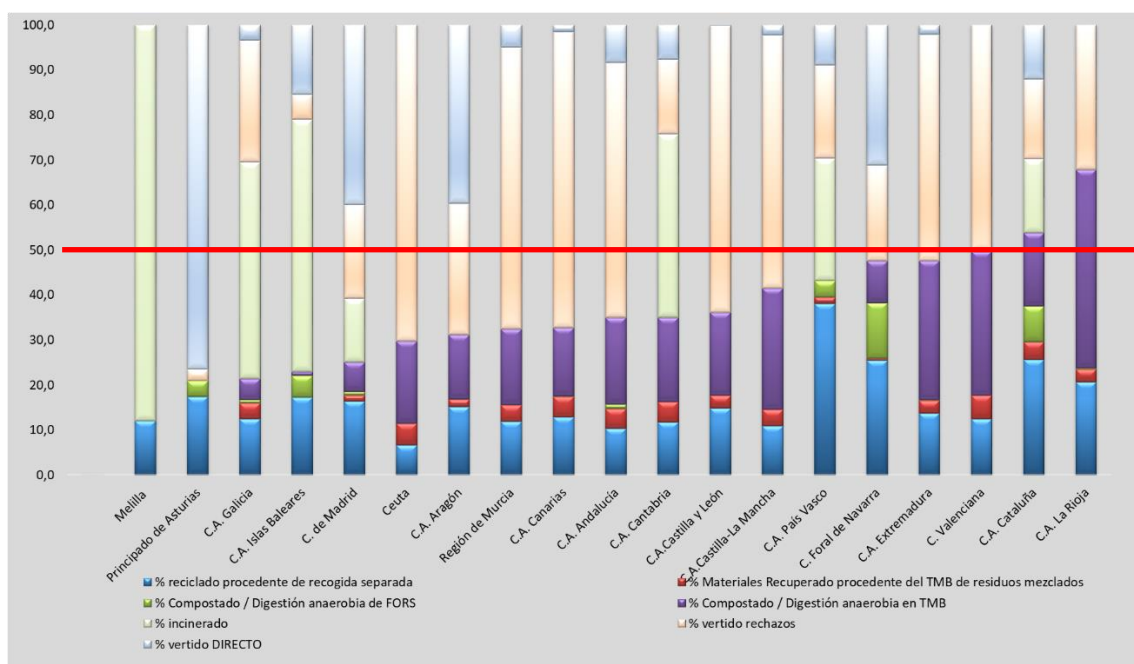
CANTIDAD DE RESIDUOS DE COMPETENCIA MUNICIPAL RECOGIDOS EN ESPAÑA. 2019

Fuente	Código LER - RESIDUO	Generación	Reciclado	Compostaje	Vertido	Incineración	
MITECO	20 03 01	Mezclas de residuos municipales	17.034.229	742.119	3.349.719	10.677.702	2.264.689
	20 01 01	Papel y cartón	1.287.418	1.287.418	0	0	0
	20 01 02	Vidrio	15.910	15.910	0	0	0
	20 01 08	Residuos biodegradables de cocinas y restaurantes	879.693	0	557.776	234.819	87.098
	20 02 01	Residuos biodegradables de parques y jardines	288.966	0	164.802	111.092	13.072
	15 01 06	Envases mezclados	827.965	526.606	0	249.984	51.375
	15 01 07	Envases de vidrio	889.076	889.076	0	0	0
INE	20 01 40	Residuos metálicos	21.887	21.855	0	32	0
	20 01 39	Residuos de plástico	39.506	30.803	0	6.286	2.417
	20 01 38	Residuos de madera	139.473	125.809	0	4.138	9.526
	20 01 10	Residuos textiles	47.258	29.781	0	14.590	2.886
	20 01 11						
	20 01 21	Equipos desechados	57.710	52.861	0	4.849	0
	20 01 23						
	20 01 35						
	20 01 36	Residuos de pilas y acumuladores	2.047	2.047	0	0	0
	20 01 34						
	20 03 02	Residuos de mercados	730.551	654.539	0	61.471	14.541
	20 03 07	Residuos voluminosos					
20 02 02	Tierras y piedras de parques y jardines	0	0	0	0	0	
TOTAL		22.261.690	4.378.825	4.072.296	11.364.964	2.445.604	
%			19,7	18,3	51,1	11,0	

	Reciclado procedente de recogida separada	Materiales Recuperado procedente del TMB de residuos mezclados	Compostado / Digestión anaerobia de FORS	Compostado / Digestión anaerobia en TMB	Incinerado	Vertido de rechazos	Vertido sin tratamiento previo	Total
C.A. Andalucía	427.824	182.876	38.891	803.508	0	2.354.501	350.038	4.157.638
C.A. Aragón	85.542	9.487	372	80.318	0	164.792	224.518	565.029
Principado de Asturias	84.792	0	17.323	0	0	12.930	373.870	488.915
C.A. Islas Baleares	148.774	319	42.112	7.148	484.728	48.342	132.977	864.401
C.A. Canarias	158.204	56.570	1.805	187.821	0	812.135	18.504	1.235.039
C.A. Cantabria	33.581	13.028	0	53.388	116.437	47.292	22.026	285.752
C.A.Castilla-La Mancha	101.751	33.680	0	251.647	0	525.560	21.471	934.108
C.A.Castilla y León	159.506	30.619	0	199.266	0	688.212	1.756	1.079.359
C.A. Cataluña	960.569	146.862	298.540	605.354	618.355	663.780	449.789	3.743.250
C.A. Extremadura	66.027	13.523	216	148.575	0	240.922	10.265	479.528
C.A. Galicia	147.420	41.207	9.246	55.556	571.196	320.517	40.679	1.185.822
C.A. La Rioja	28.469	3.903	557	60.747	0	44.522	0	138.198
C. de Madrid	436.315	36.496	20.545	174.986	377.533	557.595	1.066.697	2.670.168
Región de Murcia	90.522	27.887	0	129.340	0	479.075	38.021	764.844
C. Foral de Navarra	69.698	1.265	33.806	25.409	0	58.215	85.510	273.904
C.A. País Vasco	325.934	12.256	31.367	0	233.071	176.950	76.481	856.060
C. Valenciana	304.223	130.399	0	787.846	6.441	1.231.572	0	2.460.482
Ceuta	2.402	1.741	0	6.606	0	25.450	0	36.199
Melilla	5.154	0	0	0	37.841	0	0	42.996
TOTAL	3.636.706	742.119	494.779	3.577.517	2.445.604	8.452.362	2.912.602	22.261.690

En la siguiente gráfica, se aprecia, la situación actual por Comunidades Autónomas respecto al porcentaje de las operaciones computables para la consecución del objetivo del 50% de preparación para la reutilización y reciclado de los residuos domésticos y similares, en 2020.

Hay que tener en cuenta que según criterio de Eurostat, el material obtenido en los procesos biológicos de las instalaciones de TMB de residuos mezclados no debería computarse como compostado, únicamente se debería computar como compostado el material procedente del tratamiento biológico de la recogida separada de residuos orgánicos.



Fuente: Información proporcionada por las CCAA.

*Los residuos de Ceuta se tratan en instalaciones de la CCAA de Andalucía, por este motivo aparece diferenciada en la gráfica.

1. Generación

En el año 2019 la cantidad de residuos de competencia municipal recogidos en España fue de 22 M de toneladas. Las cantidades que se indican en la tabla de la página siguiente corresponden a residuos domésticos y comerciales, procedentes de hogares y del sector servicios (comercio, oficinas e instituciones) gestionados por las Entidades Locales, no incluyéndose los residuos comerciales gestionados por canales privados distintos al municipal, ni residuos procedentes de la industria.

- Los residuos recogidos separadamente son aquellos flujos de residuos que se depositan de manera diferenciada, según su tipo y naturaleza, para facilitar un tratamiento específico. La recogida separada puede efectuarse a través de: contenedores diferenciados, recogidas en puntos limpios, recogida puerta a puerta, etc.
- La información relativa a otros residuos generados en el ámbito municipal (residuos procedentes de la limpieza viaria, residuos de mercados, etc.), como se ha comentado con anterioridad, son suministrados por el INE. Es necesario tener en cuenta que muchos de estos residuos pueden ser tratados en las mismas instalaciones de tratamiento de los residuos que figuran en este informe.

Recogida separada

A continuación figura la tabla que muestra la información de las cantidades de residuos recogidos separadamente en 2019 desglosadas por CCAA.

CANTIDAD DE RESIDUOS DE COMPETENCIA MUNICIPAL RECOGIDOS EN ESPAÑA. 2019

Modalidad de recogida	Código LER - RESIDUO		t/año	%
Residuos mezclados	20 03 01	Mezclas de residuos municipales	17.034.229	80
Residuos recogidos selectivamente*	20 01 01	Papel y cartón	1.287.418	20
	20 01 02	Vidrio	15.910	
	20 01 08	Residuos biodegradables de cocinas y restaurantes	879.693	
	20 02 01	Residuos biodegradables de parques y jardines	288.966	
	15 01 06	Envases mezclados	827.965	
	15 01 07	Envases de vidrio	889.076	
TOTAL			21.223.257	100

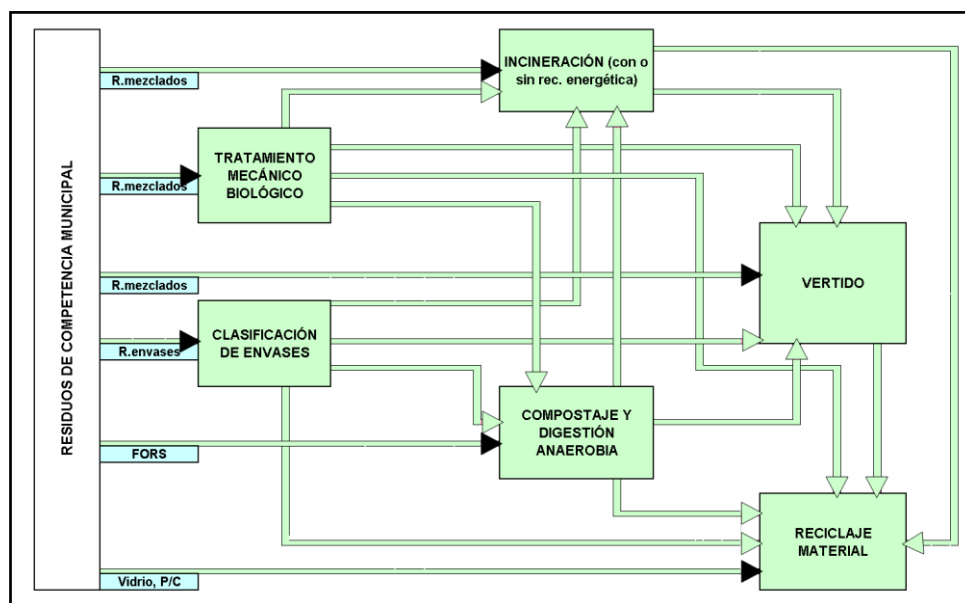
Fuente: Información proporcionada por las CCAA.

RECOGIDAS SELECTIVAS POR COMUNIDAD AUTÓNOMA (t). 2019

	22 01 01 / 15 01 01	20 01 02	20 01 08	20 02 01	15 01 06	15 01 07	TOTAL
CCAA	Papel/ cartón	Vidrio	Residuos biodegradables de cocinas y restaurantes	Residuos biodegradables de parques y jardines	Envases mezclados	Envases de vidrio	
Andalucía	121.130	0	75.039	24.202	103.371	109.126	432.868
Aragón	28.507	1.760	372	7.124	21.904	18.789	78.455
Asturias	42.471	69	5.936	19.262	14.354	17.344	99.436
Baleares	49.047	83	29.959	27.801	38.403	42.887	188.180
Canarias	48.375	84	777	30.670	27.975	44.265	152.146
Cantabria	5.710	341	0	2.211	6.830	12.085	27.177
Castilla La Mancha	30.088	2.207	67	2.918	24.938	22.887	83.105
Castilla y León	48.289	0	0	4.877	28.824	50.879	132.868
Cataluña	405.667	9.048	447.245	53.497	184.923	194.281	1.294.661
Ceuta	1.273	0	0	39	338	33	1.683
Comunidad de Madrid	139.642	331	170.509	58.126	173.780	114.212	656.600
Comunidad Foral de Navarra	26.266	0	20.108	9.481	21.360	17.396	94.611
Comunidad Valenciana	78.781	669	55.712	29.458	61.855	88.622	315.098
Extremadura	31.622	0	248	0	13.876	9.487	55.233
Galicia	41.067	0	42.897	3.198	28.630	48.384	164.175
La Rioja	8.417	0	557	0	5.892	9.153	24.019
Melilla	3.679	0	0	0	0	395	4.074
País Vasco	153.648	945	21.657	12.208	50.012	62.455	300.925
Región de Murcia	23.740	373	5.237	0	20.702	26.395	76.447
TOTAL	1.287.418	15.910	876.319	285.072	827.965	889.076	4.181.760

2. Tratamiento

El siguiente gráfico muestra el tratamiento que siguen los residuos de competencia municipal generados en España, le sigue una tabla con el número de instalaciones existentes en España en 2019 por tipo y las cantidades de residuos que se trataron en esas instalaciones:



Fuente: Elaboración propia.

En relación con la tabla de residuos de competencia municipal tratados según tipo de instalación en 2019:

- Las cantidades de residuos de entrada a las instalaciones de incineración y vertido incluyen los rechazos del resto de las instalaciones.
- La cantidad de residuos de entrada a las instalaciones de vertido incluyen únicamente los residuos de competencia municipal depositados en estos vertederos. Al tratarse de vertederos de residuos no peligrosos, en estas instalaciones se depositan además residuos procedentes de la industria.
- Los datos de cantidades tratadas en cada instalación, desglosados por tipo de instalación y Comunidad Autónoma figuran en los siguientes apartados.
- Aquella información que no ha sido comunicada por la correspondiente CA se señala mediante sombreado.
- Las tablas reflejan las instalaciones existentes en todas las CCAA, la ausencia de una Comunidad en una tabla significa que no hay instalaciones de ese tipo en esa Comunidad Autónoma.

RESIDUOS DE COMPETENCIA MUNICIPAL TRATADOS SEGÚN TIPO DE INSTALACIÓN. 2019		
Instalaciones de tratamiento de residuos	Nº de instalaciones	Entrada (t/año)
Instalaciones de clasificación de envases	93	827.965
Instalaciones de triaje	7	1.565.725
Instalaciones de compostaje de fracción orgánica recogida separadamente	48	487.589
Instalaciones de triaje y compostaje	67	8.923.631
Instalaciones de triaje, biometanización y compostaje de fracción orgánica recogida separadamente	7	267.995
Instalaciones de triaje, biometanización y compostaje	21	3.239.845
Instalaciones de incineración	10	2.416.234
Vertederos	114	11.273.597

Fuente: Información proporcionada por las CCAA.

La parte final del documento presenta las tablas de información adicional, en las que se desagregan por tipo de instalación de tratamiento de residuos de competencia municipal, las entradas y salidas en cada una de estas instalaciones en funcionamiento en España en el año 2019:

i. Instalaciones de clasificación de envases ligeros

La tabla muestra las cantidades de residuos de envases procedentes de la recogida separada de residuos de envases, que entraron en 2019 en instalaciones de clasificación por materiales (metales, plástico, vidrio, papel y cartón, compuestos (bricks) y otros), para su envío posterior a reciclado. Los rechazos de dichas plantas se destinan a vertedero o incineración.

Además de la información que figura en esta memoria, que corresponde a los envases recogidos a través de los contenedores específicos, los sistemas colectivos de responsabilidad ampliada del productor de envases domésticos llevan a cabo recogidas complementarias de residuos de envases. La información de las cantidades recogidas y gestionadas mediante estas otras vías de recogida se puede obtener de las memorias de los correspondientes sistemas colectivos.

ii. Instalaciones de triaje de residuos mezclados sin recuperación de fracción orgánica

La tabla muestra las cantidades de residuos que entran en las plantas en las que únicamente se realiza una separación de los residuos entrantes, recuperándose distintos materiales pero no la fracción orgánica para su tratamiento posterior. En el caso de las instalaciones de Galicia, este triaje puede ser una fase previa al tratamiento térmico de los residuos, o bien un tratamiento de la fracción “seca” en sistemas de recogida de residuos “húmedo-seco”.

iii. Instalaciones de compostaje de biorresiduos recogidos separadamente

La tabla muestra las cantidades de biorresiduos que entran en las 48 plantas específicas de compostaje de biorresiduos procedentes de la recogida separada, diferenciando entre fracción orgánica (FO), fracción vegetal (FV), y otros materiales biodegradables. Además, en algunas de estas plantas se mezclan los biorresiduos con lodos de depuradora (no contabilizados como residuos municipales). La cantidad total de biorresiduos tratados en estas instalaciones en el año 2019 fue de 0,49 Mt. Se comercializaron, procedentes de este tipo de instalaciones, 0,07 Mt de compost.

iv. Instalaciones de biometanización y compostaje de biorresiduos recogidos separadamente

En el año 2019, entraron en las 7 instalaciones de biometanización y compostaje de biorresiduos recogidos separadamente 0,27 Mt de las fracciones orgánica (FO) y vegetal (FV) de biorresiduos. Además, en una de estas plantas se mezclan los biorresiduos con lodos de depuradora (no contabilizados como residuos municipales). Se comercializaron, procedentes de este tipo de instalaciones 0,021 Mt de compost.

v. Instalaciones de triaje y compostaje de residuos mezclados

En el año 2019, se recibieron 8,9 millones de toneladas (Mt) de residuos mezclados de competencia municipal en las 67 instalaciones de triaje y compostaje. Además de la materia orgánica recuperada en el triaje y cuyo destino es compostaje, en algunas instalaciones entraron a la fase de compostaje biorresiduos recogidos separadamente (0,1 Mt). En algunas instalaciones además se incorporaron lodos de depuradora (no contabilizados como residuos municipales).

Se destinaron a reciclado 0,51 Mt procedentes de los distintos materiales recuperados en el triaje. Se comercializaron 1,1 Mt de material bioestabilizado. El rechazo se situó en 5,8 Mt, que se destinaron a vertedero o a incineración.

vi. Instalaciones de triaje, biometanización y compostaje de residuos mezclados y de biorresiduos recogidos separadamente

En el año 2019, entraron en las 21 instalaciones de triaje, biometanización y compostaje 2.97 Mt de residuos mezclados. Además de la materia orgánica recuperada en el triaje y cuyo destino es la biometanización y el compostaje, se trataron 0,05 Mt de biorresiduos recogidos separadamente. Procedente de estas instalaciones se comercializaron 0,3 Mt de material bioestabilizado, y se destinó a reciclado 0,16 Mt procedentes de los distintos materiales separados. Se produjo un rechazo de 2,26 Mt que se destinó a vertedero o a incineración.

vii. Instalaciones de tratamiento térmico de residuos de competencia municipal

En el año 2019 se incineraron 2,4 Mt de residuos de competencia municipal en las 10 instalaciones de incineración de residuos existentes.

viii. Eliminación en vertedero

En el año 2019, se destinaron algo más de 11,2 Mt de residuos de competencia municipal a los 114 vertederos activos, de los cuales 8,4 Mt son rechazos procedentes de otras plantas de tratamiento de residuos. Adicionalmente, en estos vertederos se depositaron 1,7 Mt de otros residuos, entre ellos residuos industriales no peligrosos y 0,08 Mt de lodos de depuradora. En 96 de estos vertederos existen sistemas de captación del metano producido, siendo aprovechado en la mayoría de ellos para producir energía eléctrica.

Instalaciones de clasificación de envases ligeros. Datos 2019

CCAA-Provincia-Instalación	Entradas (t)		Salidas (Materiales clasificados) (t)					Rechazos			
	Envases mezclados	Metales	Plástico	Vidrio	Papel y Cartón	Compuestos	Otros materiales	Vertedero de destino	Cantidad (t)	Incineradora de destino	Cantidad (t)
C. A. Andalucía	103.990,86	10.632,95	48.769,90	31,12	624,76	7.415,19	-		33.993,48		-
Almería	6.639,80	623,35	2.688,62	-	-	378,60	-		2.101,10		-
Albox	1.405,12	177,42	438,76	-	-	27,06	-	Albox	489,44		-
Gádor	2.981,86	217,34	1.196,70	-	-	155,30	-	Gádor	1.418,58		-
Planta de Clasificación y Compostaje de Almería	2.252,82	228,59	1.053,16	-	-	196,24	-	Almería	193,08		-
Cádiz	Env	1.334,18	7.234,74	-	131,16	928,24	-		5.511,18		-
COMPLEJO MEDIOAMBIENTAL SUR DE EUROPA	3.350,46	239,32	1.474,08	-	-	241,04	-	Jerez de la Frontera	1.096,74		-
Jerez de la Frontera	2.765,16	250,00	988,00	-	-	160,00	-	Los Barrios	1.194,00		-
Puerto de Santa María	9.877,00	844,86	4.772,66	-	131,16	527,20	-	Jerez de la Frontera	3.220,44		-
Córdoba	7.548,64	846,36	3.937,82	-	-	491,14	-		2.273,33		-
Montalbán- Complejo Medioambiental	7.548,64	846,36	3.937,82	-	-	491,14	-	Montalbán - Complejo medioambiental	2.273,33		-
Granada	10.623,54	1.202,14	4.209,64	-	205,16	887,18	-		3.687,70		-
Loma de Manzanares-Alhendín	10.623,54	1.202,14	4.209,64	-	205,16	887,18	-	Loma de Manzanares-Alhendín	3.687,70		-
Huelva	5.114,16	420,11	1.771,05	31,12	18,38	224,66	-		1.875,37		-
HUELVA	1.129,04	100,86	377,93	-	-	72,24	-	Villarrasa	441,59		-
Trigueros	3.985,12	319,25	1.393,12	31,12	18,38	152,42	-	Villarrasa	1.433,78		-
Jaén	8.781,00	1.200,00	4.259,00	-	160,00	1.011,00	-		2.027,00		-
Planta de Selección y Clasificación de Envases de Ibros	8.781,00	1.200,00	4.259,00	-	160,00	1.011,00	-	Jaén - Sierra Sur	2.027,00		-
Málaga	29.336,96	3.296,10	14.977,58	-	110,06	1.802,34	-		9.543,79		-
Antequera-Complejo medioambiental de Valsequillo	9.494,00	852,00	4.873,00	-	-	653,00	-	Antequera-Complejo medioambiental de Valsequillo	4.147,00		-
Casares	13.246,96	1.793,10	6.754,58	-	110,06	680,34	-	Casares	3.615,79		-
Málaga	6.596,00	651,00	3.350,00	-	-	469,00	-	Málaga	1.781,00		-
Sevilla	19.954,14	1.710,72	9.691,45	-	-	1.692,03	-		6.974,01		-
Alcalá del Río	3.204,08	295,74	1.716,26	-	-	258,36	-	Alcalá del Río	852,17		-
Centro Integral de Tratamiento de RU Montemarta-Cónica (CITRUMC)	12.593,80	903,78	5.988,88	-	-	1.135,46	-	Alcalá de Guadaira (Montemarta - cónica)	4.982,08		-
Complejo Medioambiental Campiña 2000	3.637,00	464,00	1.728,00	-	-	260,00	-	Complejo Medioambiental Campiña 2000	1.039,00		-
Estepa	519,26	47,20	258,31	-	-	38,21	-	Estepa	100,76		-
C. A. Aragón	19.519,83	2.355,01	7.545,26	29,81	1.176,77	1.819,82	785,10		4.560,30		-
Huesca	5.718,95	503,58	2.308,54	29,81	-	422,82	785,10		1.158,66		-
Huesca	5.718,95	503,58	2.308,54	29,81	-	422,82	785,10	Huesca	1.158,66		-
Zaragoza	13.800,88	1.851,43	5.236,72	-	1.176,77	1.397,00	-		3.401,64		-
Complejo para el tratamiento de residuos urbanos de Zaragoza - Agrupación nº 6 (CTRUZ)	13.800,88	1.851,43	5.236,72	-	1.176,77	1.397,00	-	CTRUZ	3.401,64		-
Principado de Asturias	14.353,61	1.149,00	5.035,00	-	-	953,00	-		3.372,00		-
Asturias	14.353,61	1.149,00	5.035,00	-	-	953,00	-		3.372,00		-
SERIN (La Zoreda)	14.353,61	1.149,00	5.035,00	-	-	953,00	-	VERTEDERO DE COGERSA	3.372,00		-
C. A. Islas Baleares	38.402,64	2.247,30	13.463,72	3.431,08	5.203,06	1.165,72	-		1.184,44		264,62
Baleares	38.402,64	2.247,30	13.463,72	3.431,08	5.203,06	1.165,72	-		1.184,44		264,62
Planta selección envases Milà	11.250,90	165,20	1.190,82	3.431,08	5.203,06	76,30	-		1.184,44		-
Planta selección envases Parque Tecnologías ambientales	27.151,74	2.082,10	12.272,90	-	-	1.089,42	-		-	Parque Tecnologías Ambientales - TIRME, S.A.	264,62
C. A. Islas Canarias	27.974,97	2.070,17	13.327,41	127,02	2.489,64	1.155,30	1,40		7.507,35		-
Las Palmas	17.048,11	1.163,94	8.878,24	-	2.068,66	1.087,66	1,40		3.184,59		-
COMPLEJO AMBIENTAL SALTO DEL NEGRO (PLANTA CLASIFICACIÓN DE ENVASES)	11.939,04	927,88	6.918,20	-	-	837,34	1,40	COMPLEJO AMBIENTAL SALTO DEL NEGRO	2.735,75		-
COMPLEJO AMBIENTAL ZONZAMAS (PLANTA CLASIFICACIÓN DE ENVASES)	1.910,97	172,22	1.193,08	-	-	184,46	-		359,00		-
COMPLEJO AMBIENTAL ZURITA (PLANTA CLASIFICACIÓN DE ENVASES)	3.198,10	63,84	766,96	-	2.068,66	65,86	-	Celda 3 vertedero Complejo Ambiental zurita	89,84		-
Tenerife	10.926,86	906,23	4.449,17	127,02	420,98	67,64	-		4.322,76		-
COMPLEJO AMBIENTAL DE TENERIFE(PLANTA CLASIFICACIÓN DE ENVASES)	10.009,98	799,11	4.084,35	107,92	420,98	-	-	Arico	3.936,82		-
COMPLEJO AMBIENTAL DE TRATAMIENTO DE RESIDUOS DE LOS MORENOS (PLANTA CLASIFICACIÓN DE ENVASES)	916,88	107,12	364,82	19,10	-	67,64	-	COMPLEJO AMBIENTAL DE TRATAMIENTO DE RESIDUOS DE LOS MORENOS	385,94		-
C. A. Cantabria	6.830,00	642,86	3.421,54	61,34	188,41	571,55	-		-		1.152,10
Cantabria	6.830,00	642,86	3.421,54	61,34	188,41	571,55	-		-		1.152,10
CRR de EL MAZO	2.076,00	225,04	1.131,64	-	63,40	169,54	-		-		-
CRR de SANTANDER (Candina)	4.754,00	417,82	2.289,90	61,34	125,01	402,01	-		-	PLANTA DE TRATAMIENTO INTEGRAL DE RSU DE CANTABRIA (MERUELO)	1.152,10
PLANTA DE TRATAMIENTO INTEGRAL DE RSU DE CANTABRIA (MERUELO)	-	-	-	-	-	-	-		-		-
C. A. Castilla La Mancha	24.937,96	2.900,02	10.302,92	25,00	274,00	3.931,33	-		6.752,54		-
Albacete	4.579,34	547,12	2.036,64	-	-	362,14	-		1.593,12		-
CT Albacete	4.579,34	547,12	2.036,64	-	-	362,14	-	Centro de Tratamiento de RU de Albacete.	1.593,12		-
Ciudad Real	7.363,76	826,18	3.223,28	25,00	274,00	967,60	-		2.144,00		-
CT Alcázar de San Juan	1.974,76	264,18	896,28	-	-	315,60	-	Centro de Tratamiento de RU de Alcázar de San Juan.	595,00		-
CT Almagro	5.389,00	562,00	2.327,00	25,00	274,00	652,00	-	Centro de Tratamiento de RU de Almagro.	1.549,00		-
Cuenca	2.482,66	377,32	1.115,04	-	-	397,10	-		593,20		-

Instalaciones de clasificación de envases ligeros. Datos 2019

CT Cuenca	2.482,66	377,32	1.115,04	-	-	397,10	-	Centro de Tratamiento de RU de Cuenca.	593,20
Guadalajara	3.652,84	549,28	1.299,99	-	-	744,40	-		913,16
CT Torija	3.652,84	549,28	1.299,99	-	-	744,40	-	Centro de Tratamiento de RU de Torija.	913,16
Toledo	6.859,36	600,12	2.627,97	-	-	1.460,09	-		1.509,06
CT Talavera de la Reina	6.859,36	600,12	2.627,97	-	-	1.460,09	-	Centro de Tratamiento de RU de Toledo.	1.509,06
C. A. Castilla y León	28.824,05	3.229,25	12.398,64		102,04	2.449,35			8.331,49
Ávila	2.469,64	370,16	1.122,78		102,04	181,15			619,75
CTR DE ARENAS DE SAN PEDRO	610,02	83,30	294,53		102,04	41,33		CTR ARENAS DE SAN PEDRO	32,30
CTR DE URRACA MIGUEL	1.859,62	286,86	828,25			139,82		CTR DE URRACA MIGUEL	587,45
Burgos	6.353,62	842,16	2.647,68			546,82			2.315,96
CTR DE ABAJAS	3.199,00	403,00	1.384,00			298,00		VERTEDERO DE ABAJAS	1.113,00
CTR DE CORTES	3.154,62	439,16	1.263,68			248,82		VERTEDERO DE ABAJAS	1.202,96
León	5.128,68	381,98	2.664,27			427,06			
CTE DE LEÓN	3.734,30	264,98	2.021,24			317,56		CTR SAN ROMÁN DE LA VEGA	
CTE DE PONFERRADA	1.035,70	85,34	481,96			73,26		CTR SAN ROMÁN DE LA VEGA	
CTR DE SAN ROMÁN DE LA VEGA	358,68	31,66	161,07			36,24		CTR SAN ROMÁN DE LA VEGA	
Palencia	2.071,82	242,54	646,67			154,55			1.028,06
CTR DE PALENCIA	2.071,82	242,54	646,67			154,55		CTR DE PALENCIA	1.028,06
Salamanca	4.418,29	363,97	1.906,46			412,98			1.251,96
CTE DE SALAMANCA	4.418,29	363,97	1.906,46			412,98		CTR DE SALAMANCA	1.251,96
Segovia	2.219,09	328,25	995,77			194,66			700,41
CTR LOS HUERTOS	2.219,09	328,25	995,77			194,66		VERTEDERO DE MARTÍN MIGUEL	700,41
Soria	1.326,83	102,74	668,66			155,46			399,97
CTR DE SORIA	1.326,83	102,74	668,66			155,46		CTR DE SORIA	399,97
Valladolid	3.129,18	408,55	912,63			223,99			1.584,02
CTR DE VALLADOLID	3.129,18	408,55	912,63			223,99		CTR DE VALLADOLID	1.584,02
Zamora	1.706,90	188,90	833,72			152,69			431,36
CTR DE ZAMORA	1.706,90	188,90	833,72			152,69		CTR DE ZAMORA	431,36
C. A. Cataluña	184.922,56	15.993,93	78.096,78	47,10	7.054,12	7.849,40	4.305,19		59.838,02
Barcelona	127.799,85	12.117,90	55.250,65	47,10	6.989,98	4.725,62	23,42		39.566,13
Berga	10.143,26	1.050,26	6.153,82	-	74,54	747,30	-	Gestores privados	2.111,32
Ecoparc 2 Montcada i Reixac	25.028,00	1.701,04	11.944,05	-	-	1.772,68	-	Twissa	4.007,29
Els Hostalets de Pierola (Can Mata)	21.054,09	1.184,22	8.866,28	-	880,04	-	-	Els Hostalets de Pierola (Can Mata)	8.530,53
Gavà	25.476,24	2.208,40	12.836,02	-	-	1.499,78	7,32	Gestores privados	7.842,63
Malla	3.305,22	132,76	562,06	38,92	1.098,78	66,10	16,10	Oris	1.321,32
Santa María de Palautordera	23.439,80	4.911,32	9.913,14	8,18	1.410,52	-	-	Gestores privados	7.196,64
Vic	14.299,62	514,84	2.566,88	-	3.526,10	335,84	-	Oris	6.630,16
Vilafranca del Penedès	5.053,62	415,06	2.408,40	-	-	303,92	-	Gestores privados	1.926,24
Girona	19.672,60	1.470,51	9.243,67	-	33,34	1.620,62	-	Els Hostalets de Pierola (Can Mata)	6.614,43
Celrà	11.759,88	962,73	5.960,58	-	-	1.161,82	-	Gestores privados	3.140,74
Llagostera (Solius)	7.912,72	507,78	3.283,09	-	33,34	458,80	-	Els Hostalets de Pierola (Can Mata)	3.473,69
Lleida	10.347,86	897,52	5.002,50	-	22,76	546,28	-	Gestores privados	3.379,51
Montoliu de Lleida	10.347,86	897,52	5.002,50	-	22,76	546,28	-	Gestores privados	3.379,51
Tarragona	27.102,25	1.508,00	8.599,96	-	8,04	956,88	4.281,77		10.277,95
Constantí	27.102,25	1.508,00	8.599,96	-	8,04	956,88	4.281,77	Twissa	10.277,95
Comunidad de Madrid	173.779,91	10.753,24	46.822,34	392,78	2.681,68	7.014,48	15.376,50		26.213,55
Madrid	173.779,91	10.753,24	46.822,34	392,78	2.681,68	7.014,48	15.376,50		776,34
Colmenar Viejo	15.196,42	1.238,10	6.631,34	-	38,38	1.348,54	60,00	D.C. Colmenar Viejo	3.542,00
Fuenlabrada	11.722,68	1.113,08	5.946,70	24,78	-	1.141,60	22,22	D.C. Pinto	1.588,88
La Paloma	40.776,00	1.958,00	11.242,00	368,00	912,00	272,00	397,00		
Las Dehesas	55.620,00	2.943,00	14.791,00	-	1.498,00	2.558,00	731,00		
Nueva Rendija	18.117,88	1.103,06	7.092,42	-	138,72	-	760,54	D.C. Alcala de Henares	9.023,14
Pinto	32.346,93	2.398,00	1.118,88	-	94,58	1.694,34	13.405,74	D.C. Pinto	12.059,53
Comunidad Foral de Navarra	21.360,42	1.818,33	6.332,23	0,46	354,11	1.141,93	-		10.196,81
Navarra	21.360,42	1.818,33	6.332,23	0,46	354,11	1.141,93	-		10.196,81
Centro de tratamiento de RU de la Mancomunidad de la Comarca de Pamplona - Góngora	9.197,42	950,74	3.456,52	0,46	98,86	630,66	-	Centro de tratamiento de RU de la Mancomunidad de la Comarca de Pamplona - Góngora	3.652,86
Centro de tratamiento de RU de la Mancomunidad de la Ribera	1.993,84	153,65	990,35	-	88,12	147,15	-	Centro de tratamiento de RU de la Mancomunidad de la Ribera	567,45
Centro de Tratamiento de RU de la Mancomunidad de la Ribera Alta	3.396,16	351,98	1.404,66	-	94,18	281,92	-	Centro de tratamiento de RU de la Mancomunidad de la Ribera	958,50
Centro de Tratamiento de RU de la Mancomunidad de Montejurra - Cárcar	6.773,00	361,96	480,70	-	72,95	82,20	-	Centro de Tratamiento de RU de la Mancomunidad de Montejurra - Cárcar	5.018,00
Comunidad Valenciana	61.854,76	5.196,83	30.837,89		4.099,28				16.790,00
Alicante	11.299,93	807,12	4.872,70			346,82			2.570,73
CONSORCIO PARA LA GESTIÓN DE LOS RESIDUOS SÓLIDOS URBANOS DEL BAIX VINALOPÓ - ELCHE	6.577,70	426,02	2.854,76			147,60		NIMA 300004574	1.024,73

Instalaciones de clasificación de envases ligeros. Datos 2019

BENIDORM. PLANTA CLASIFICACIÓN ENVASES LIGEROS. VAERSA	4.722,23	381,10	2.017,94	199,22				NIMA 300000048	1.546,00	
Castellón	11.714,12	1.069,84	5.537,52	835,32				NIMA 800525084	3.771,92	
VALENCIANA DE APROVECHAMIENTO ENERGETICO DE RESIDUOS, S.A - CASTELLÓN DE LA PLANA	11.714,12	1.069,84	5.537,52	835,32				NIMA 309999999	3.771,92	
Valencia	38.840,71	3.319,87	20.427,67	2.917,14				NIMA 800525084	10.447,35	
VALENCIANA DE APROVECHAMIENTO ENERGETICO DE RESIDUOS, S.A - ALZIRA	11.832,92	1.126,72	5.947,96	1.020,78				NIMA 800525084	3.077,50	
								NIMA 4600007447		
								NIMA 4600009395		
VALENCIANA DE APROVECHAMIENTO ENERGETICO DE RESIDUOS, S.A - PICASSENT	27.007,79	2.193,15	14.479,71	1.896,36				NIMA 4600009395	7.369,85	
								NIMA 800525084		
C. A. Extremadura	13.875,84	1.225,44	4.836,78	-	-	-	947,44		5.630,02	
Badajoz	8.541,34	741,44	2.993,08	-	-	-	514,64		3.243,66	
Ecoparque de Badajoz	2.436,70	236,66	857,84	-	-	-	-	Ecoparque de Badajoz	620,30	
Ecoparque de Mérida	3.795,22	274,48	1.225,72	-	-	-	-	Ecoparque de Mérida	2.090,32	
Ecoparque de Talarrubias	442,90	47,46	129,08	-	-	-	-	Ecoparque de Talarrubias	103,22	
Ecoparque de Villanueva de la Serena	1.866,52	182,84	780,44	-	-	-	162,62	Ecoparque de Villanueva de la Serena	429,82	
Cáceres	5.334,50	484,00	1.843,70	-	-	-	432,80		2.386,36	
Ecoparque de Cáceres	2.035,42	228,80	983,58	-	-	-	225,04	Ecoparque de Cáceres	633,11	
Ecoparque de Mirabel	2.122,40	159,64	600,74	-	-	-	137,18	Ecoparque de Mirabel	1.223,11	
Ecoparque de Navalmoral de la Mata	1.176,68	95,56	259,38	-	-	-	70,58	Ecoparque de Navalmoral de la Mata	530,14	
C. A. Galicia	28.629,56	2.039,24	12.484,24	-	-	2.100,87	-		640,44	9.551,61
La Coruña	28.629,56	2.039,24	12.484,24	-	-	2.100,87	-		640,44	9.551,61
Complejo ambiental de Cerceda (Sociedad Gallega del Medio Ambiente-SOGAMA)	28.629,56	2.039,24	12.484,24	-	-	2.100,87	-	SOGAMA	640,44	SOGAMA 9.551,61
C. A. La Rioja	5.892,20	670,56	2.691,88	-	164,72	459,70	-		1.777,74	-
La Rioja	5.892,20	670,56	2.691,88	-	164,72	459,70	-		1.777,74	-
ECOPARQUE DE LA RIOJA	5.892,20	670,56	2.691,88	-	164,72	459,70	-		1.777,74	-
C. A. País Vasco	50.012,00	4.519,44	23.025,99	4.006,52			6.457,24		7.376,59	4.626,22
Álava	6.478,00	542,80	2.762,00	618,12			798,46		1.756,62	
U.T.E. JUNDIZ II	6.478,00	542,80	2.762,00	618,12			798,46		1.756,62	
Guipúzcoa	23.829,00	1.974,16	11.736,51	1.604,04			2.894,32		5.619,97	
Consorcio de Residuos de Gipuzkoa (GHK)-Legazpi	9.883,00	739,36	5.115,67	665,74			1.230,54		2.131,69	
Mancomunidad de San Markos-Urnieta	13.946,00	1.234,80	6.620,84	938,30			1.663,78		3.488,28	
Vizcaya	19.705,00	2.002,48	8.527,48	1.784,36			2.764,46			4.626,22
BZB, Bizkaiko Zabor Berziklatzea- Amorebieta	19.705,00	2.002,48	8.527,48	1.784,36			2.764,46		Zabalgarbi	4.626,22
Región de Murcia	20.701,88	2.164,62	7.889,37	-	20,62	2.502,14	2.260,41		5.503,38	
Murcia	20.701,88	2.164,62	7.889,37	-	20,62	2.502,14	2.260,41		5.503,38	
CESPA	11.302,06	1.319,16	3.813,82	-	20,62	2.017,28	2.260,41	CAÑADA HERMOSA	1.870,77	
COGERSOL	7.598,62	691,26	3.229,14	-	-	369,32	-	CAÑADA HERMOSA	3.308,90	
LIMUSA	1.801,20	154,20	846,41	-	-	115,54	-	LIMUSA	323,71	
Total general	825.863,05	69.608,20	327.281,88	4.145,71	28.439,73	40.529,78	30.133,28		199.668,15	21.973,41

Instalaciones de triaje. Datos 2019

CCAA-Provincia-Instalación	Entrada Triaje (t) Residuos en masa	Tipo de triaje	Material recuperado en el triaje (t)						Rechazos				
			Metales	Plástico	Vidrio	Papel/Cartón	Compuestos	Otros materiales	Vertedero de destino	Cantidad (t)	Incineradora de destino	Cantidad (t)	
C. A. Andalucía	59.504,40		2.693,06	10.158,43	-	902,00	519,74	283,86		42.659,78		-	
Córdoba	59.504,40		2.693,06	10.158,43	-	902,00	519,74	283,86		42.659,78		-	
Córdoba - Complejo Medioambiental	59.504,40	Triaje de la fracción inerte recogida en contenedor mediante el sistema húmedo-seco	2.693,06	10.158,43	-	902,00	519,74	283,86		Córdoba-Complejo Medioambiental	42.659,78		-
C. A. Cataluña	60.291,17		624,32	2.393,94	157,62	644,50	166,20	-		12.612,16		-	
Barcelona	60.291,17		624,32	2.393,94	157,62	644,50	166,20	-		12.612,16		-	
Molins de Rei	17.098,32	Instalación únicamente de triaje	624,32	2.393,94	157,62	644,50	166,20	-		Els Hostalets de Pierola (Can Mata) Gestores privados	12.612,16		-
Planta de triaje de Sabadell	43.192,85		-	-	-	-	-	-					-
C. A. Galicia	820.859,58		12.712,39	10.160,43	3.752,21	1.360,37	3.386,06	-		238.410,82		554.784,99	
La Coruña	820.859,58		12.712,39	10.160,43	3.752,21	1.360,37	3.386,06	-		238.410,82		554.784,99	
Complejo ambiental de Cerceda (Sociedad Gallega del Medio Ambiente-SOGAMA)	800.802,21	Triaje previo a la incineración	12.193,82	8.159,88	3.565,78	-	3.076,14	-		SOGAMA	219.021,60	SOGAMA	554.784,99
Complejo ambiental de Lousame (Mancomunidad Sierra del Barbanza)	20.057,37	Triaje de la fracción inerte recogida en contenedor mediante el sistema húmedo-seco	518,57	2.000,55	186,43	1.360,37	309,92	-		FCC	19.389,22		-
Comunidad de Madrid	361.296,00		9.770,00	820,00	-	7.030,00	-	224,00		94.906,00		187.219,00	
Madrid	361.296,00		9.770,00	820,00	-	7.030,00	-	224,00		94.906,00		187.219,00	
Centro de tratamiento integral de RSU Las Lomas	361.296,00	Antigua planta de triaje y compostaje. La planta de compostaje dejó de funcionar en mayo de 2011. Actualmente la m.o. recuperada se trata en las instalaciones de La Paloma y Las Dehesas	9.770,00	820,00	-	7.030,00	-	224,00		Las Dehesas	94.906,00	Las Lomas	187.219,00
C. A. País Vasco	178.530,22		3.031,14	1.836,84		1.736,28	855,84			72.662,87		63.324,11	
Vizcaya	178.530,22		3.031,14	1.836,84		1.736,28	855,84			72.662,87		63.324,11	
TMB Arraiz	178.530,22		3.031,14	1.836,84		1.736,28	855,84			Vertedero de artigas	72.662,87		63.324,11
Total general	1.480.481,37		28.830,91	25.369,64	3.909,83	11.673,15	4.927,84	507,86		461.251,63		805.328,10	

Instalaciones de compostaje de biorresiduos. Datos 2019

CCAA-Provincia-Instalación	Entrada Compostaje (t)				Salidas (t)	Rechazos			
	Recogida selectiva FO	Recogida selectiva FV	Lodos EDAR	Otros materiales biodegradables		Compost vendido	Vertedero de destino	Cantidad (t)	Incineradora de destino
C.A. Andalucía	75.039,38	12.794,00	45.047,60	-	11.247,00		74.043,36		
Córdoba	73.050,68	6.662,00	38.228,60	-	10.856,00		66.703,36		
Córdoba-Complejo Medioambiental	73.050,68	6.662,00	38.228,60	-	10.856,00	Córdoba-Complejo Medioambiental	66.703,36		
Málaga	-	6.132,00	6.819,00	-	391,00		6.744,00		
Antequera-Complejo medioambiental de Valsequillo	-	6.132,00	6.819,00	-	391,00		6.744,00		
Sevilla	1.988,70	-	-	-	-		596,00		
Centro Integral de Tratamiento de RU Montemarta-Cónica (CITRUMC)	1.988,70	-	-	-	-	Alcalá de Guadaíra (Montemarta-cónica)	596,00		
C.A. Aragón	371,52	-	-	-	-		-		
Huesca	371,52	-	-	-	-		-		
Huesca	371,52	-	-	-	-		-		
Principado de Asturias		16.523,00		4.202,00	1.994,00		3.898,00		
Asturias		16.523,00		4.202,00	1.994,00		3.898,00		
Centro Integral de Gestión de Residuos-Subcentro 4		16.523,00		4.202,00	1.994,00	COGERSA	3.898,00		
C.A. Islas Baleares	-	8.672,75	9.782,46	-	4.812,90		-		1.395,06
Baleares	-	8.672,75	9.782,46	-	4.812,90		-		1.395,06
Ariany - Parque Tecnologías Ambientales		1.147,80	3.304,66		1.739,00		-		
Calvià - Parques Tecnologías Ambientales		6.127,31	3.608,80		2.106,90		-		1.395,06
Felanitx - Parque Tecnologías Ambientales		1.397,64	2.869,00		967,00		-		
Planta Compostaje Sa Pobla		-	-		-		-		-
C.A. Islas Canarias	776,58	2.076,28		728,90	996,06		1.315,74		
Las Palmas	113,48	1.724,72		661,42	921,48		1.166,32		
Complejo Ambiental Juan Grande (Gran Canaria)	113,48	1.724,72		661,42	921,48		1.166,32		
Tenerife	663,10	351,56		67,48	74,58		149,42		
Complejo ambiental de Los Morenos (La Palma)	663,10	351,56		67,48	74,58	Complejo ambiental de Los Morenos (La Palma)	149,42		
C.A. Cataluña	235.241,99	47.707,93			30.847,75		95.797,26		7.399,88
Barcelona	98.066,99	21.997,92			12.566,37		27.411,38		268,10
Centelles	193,16								
ECOPARC 4 (HOSTALETS DE PIEROLA)	29.738,14	3.017,32			455,80	Els Hostalets de Pierola (Can Mata)	3.677,55		
Jorba	7.400,44	2.676,98			4.026,64	Els Hostalets de Pierola (Can Mata) Tivissa Gestores privados	2.275,58		
Malla	4.053,91	65,87			165,23	Orís Gestores privados	3.179,66		
Manresa	19.477,66	3.624,30			2.461,67	Manresa	2.981,81		
Orís	14.095,04	1.279,36			1.346,18	Orís	3.447,16		
Sant Cugat del Vallès	6.921,65	4.682,02			695,90	Els Hostalets de Pierola (Can Mata) Gestores privados	4.913,00		
Sant Pere de Ribes	11.421,91	5.835,31			2.915,34		6.790,06		
Torrelles de Llobregat	4.765,08	816,76			499,61	Gestores privados	146,56	TRM Incineradora de Mataró	268,10
Girona	47.577,88	5.379,34			7.397,95		7.085,52		
Boadella i Les Escaules	238,67				27,27				
Llagostera (Solius)	25.900,50	1.689,56			2.328,14	Llagostera (Solius)	4.325,47		
Olot	5.612,82	1.094,43			2.276,00	Banyoles (Puigpalter)	1.162,75		
Pedret i Marzà	2.317,42	1.202,20			369,34	Pedret i Marzà	428,72		
Santa Coloma de Farners	13.508,47	1.393,15			2.397,20	Lloret de Mar	1.168,58		
Lleida	42.805,33	1.967,11			6.648,27		28.635,99		6.941,44
AGROSCA, SL	15.975,68	128,80			2.876,09	Tivissa Gestores privados	23.672,56	TERSA Incineradora de Sant Adrià del Besòs	6.941,44
Clariana de Cardener	839,10	59,44			83,62	Clariana de Cardener	122,60		
La Seu d'Urgell	2.218,48	173,10			353,26	Montferrer i Castellbò (Benavarre)	597,26		
Montoliu de Lleida	15.261,86	248,52			151,78	Montoliu de Lleida	4.147,45		
Sort	637,94	450,09			78,50				

Instalaciones de compostaje de biorresiduos. Datos 2019

Tàrrega	6.889,77	757,04		3.047,24	Tàrrega Castellnou de Seana Gestores privados		
Tremp - Pallars Jussà	982,51	150,12		57,78	Tremp - Pallars Jussà	96,12	
Tarragona	46.791,78	18.363,56		4.235,16		32.664,37	190,34
Botarell	33.390,76	17.921,34		3.336,24	Els Hostalets de Pierola (Can Mata) Mas de Barberans Tivissa Gestores privados	25.896,88	190,34
La Conca de Barberà - L'Espluga de Francolí	4.146,71	416,60		576,14	La Conca de Barberà - L'Espluga de Francolí Gestores privados	392,43	
Mas de Barberans	9.254,31	25,62		322,78	Mas de Barberans	6.375,06	
C. A. Extremadura	247,98					31,82	
Badajoz	247,98					31,82	
Ecoparque de Mérida	247,98					31,82	
C. A. Galicia	9.892,59	849,96	-	400,92		1.496,84	-
La Coruña	8.964,45	407,99	-	400,92		1.496,84	-
Complejo ambiental de Lousame (Mancomunidad Sierra del Barbanza)	8.964,45	407,99	-	400,92	FCC	1.496,84	-
Pontevedra	928,14	441,97	-	-		-	
Compostaje comunitario Diputación Provincial de Pontevedra	928,14	441,97	-	-		-	
C. A. La Rioja	556,51			340,76			
La Rioja	556,51			340,76			
Ecoparque de La Rioja	556,51			340,76			
Comunidad de Madrid		20.544,94	338,46			8.169,68	
Madrid		20.544,94	338,46			8.169,68	
Planta de compostaje de Villanueva de la Cañada		14.040,94	338,46			6.001,68	
Planta de compostaje de Migas Calientes		6.504,00				2.168,00	
Comunidad Foral de Navarra	15.067,84	8.668,03	9.059,00	4.837,80		1.556,00	
Navarra	15.067,84	8.668,03	9.059,00	4.837,80		1.556,00	
Centro de Tratamiento de RU de la Mancomunidad de Montejurra - Cárcar	7.308,08	128,00		-	Centro de Tratamiento de RU de la Mancomunidad de Montejurra - Cárcar	832,00	
Planta de compostaje de fracción verde de RU de la Mancomunidad de la Comarca de Pamplona - Arazuri		8.540,03	9.059,00	4.837,80	Centro de tratamiento de RU de la Mancomunidad de la Comarca de Pamplona - Góngora	121,08	
ECOFERT SANSOAIN	7.759,76				Centro de tratamiento de RU de la Mancomunidad de la Ribera	602,92	
C. A. País Vasco	21.656,84	10.901,16		4.727,55		1.191,00	
Guipúzcoa	11.228,45	6.312,80		3.369,55			
Epele	9.917,66	5.915,96		3.102,93			
Lapatx	1.310,79	396,84		266,62			
Vizcaya	6.462,00	4.424,00		1.358,00		1.191,00	
BIZKAIKO KONPOSTEGIA	6.462,00	4.424,00		1.358,00	Artigas	1.191,00	
Álava	3.966,39	164,36					
Júndiz - Biocompost (Vitoria)	3.966,39	164,36					
Total general	358.851,23	128.738,05	64.227,52	4.930,90	68.374,42	179.330,02	8.794,94

Instalaciones de biometanización y compostaje de biorresiduos. datos 2019

CCAA-Provincia-Instalación	Entrada Biometanización (t)			Entrada Compostaje (t)				Salidas			Rechazos			
	Recogida selectiva FO	Recogida selectiva FV	Lodos EDAR	Digestato Biometanización	Recogida selectiva FO	Recogida selectiva FV	Lodos EDAR	Biogás producido (m3)	Potencia eléctrica generada (kwh/año)	Compost (t)	Vertedero de destino	Cantidad (t)	Incineradora de destino	Cantidad (t)
Principado de Asturias	5.935,62	438,00	5.661,00					328.216,00		1.302,00				4.657,00
Asturias	5.935,62	438,00	5.661,00					328.216,00		1.302,00				4.657,00
COGERSA	5.935,62	438,00	5.661,00					328.216,00		1.302,00		COGERSA		4.657,00
C. A. Islas Baleares	29.959,42	-	23.326,70	-	-	12.522,37	2.169,40	2.351.502,00	6.931.017,00	8.142,78				13.420,10
Baleares	29.959,42	-	23.326,70	-	-	12.522,37	2.169,40	2.351.502,00	6.931.017,00	8.142,78				13.420,10
Planta Metanización Parque Tecnologías Ambientales	29.959,42	-	23.326,70	-	-	12.522,37	2.169,40	2.351.502,00	6.931.017,00	8.142,78			Parque Tecnologías Ambientales - TIRME, S.A.	13.420,10
C. A. Cataluña	212.003,25	2.096,28						21.174.376,00	43.558,00	11.557,13				58.480,70
Barcelona	212.003,25	2.096,28						21.174.376,00	43.558,00	11.557,13				58.480,70
ECOPARC 1 Barcelona	62.266,89	275,90						6.583.590,00	12.869,00	2.683,38	Els Hostalets de Pierola (Can Mata) Tivissa Gestores privados	8.567,97	TERSA Incineradora de Sant Adrià del Besòs	13.729,40
ECOPARC 2 Montcada i Reixac	75.749,04	1.150,52						9.683.513,00	21.174,00		Tivissa Gestores privados	26.718,67	TERSA Incineradora de Sant Adrià del Besòs	11.971,88
Granollers	51.757,74	509,58						3.797.245,00	2.063,00	5.018,74	Tivissa Castellnou de Seana Gestores privados	10.273,37	TRM Incineradora de Mataró	11.129,95
Planta de tratamiento biológico de Terrassa	22.229,58	160,28						1.110.028,00	7.452,00	3.855,01	Els Hostalets de Pierola (Can Mata) Castellnou de Seana Gestores privados	12.920,69		
Comunidad Foral de Navarra	5.040,00													291,79
Navarra	5.040,00													291,79
HTN	5.040,00												Centro de tratamiento de RU de la Mancomunidad de la Ribera	291,79
Total general	252.938,29	2.534,28	28.987,70	-	-	12.522,37	2.169,40	23.854.094,00	6.974.575,00	21.001,91				63.429,49
														50.251,33

Instalaciones de triaje y compostaje de residuos mezclados. Datos 2019

CCAA-Provincia-Instalación	Entrada TRIAJE (t)	Entrada Compostaje (t)					Material recuperado en el TRIAJE (t)					Salidas (t)		Rechazos	
	Residuos en masa	Recogida selectiva FO	Recogida selectiva FV	Lodos EDAR	Metales	Plástico	Vidrio	Papel/cartón	Compuestos	Otros materiales	Material bioestabilizado	Vertedero de destino	Cantidad (t)	Incineradora de destino	Cantidad (t)
C. A. Andalucía	3.096.294,66	-	10.467,21	10.958,78	41.519,23	60.428,61	10.126,75	32.778,96	5.270,14	11.401,45	295.656,05	-	-	2.151.657,83	-
Almería	309.866,62	-	-	-	2.046,38	2.727,38	-	4.208,77	210,12	414,20	16.099,68	-	-	244.171,81	-
Albox	71.352,20	-	-	-	557,00	794,82	-	1.412,65	-	112,22	13.481,68	-	-	43.381,66	-
Almería	70.331,30	-	-	-	1.389,46	1.700,52	-	2.494,58	191,74	91,22	63.702,92	-	-	63.702,92	-
Gádor	159.183,12	-	-	-	108,92	232,04	-	301,54	18,38	210,76	2.618,00	-	-	137.087,23	-
Cádiz	622.513,48	-	510,54	1.766,64	7.517,40	7.794,42	366,00	7.733,14	-	1.738,05	26.617,50	-	-	499.027,58	-
Jerez de la Frontera	151.299,00	-	-	-	757,00	275,00	-	439,00	-	-	6.906,00	-	-	115.503,96	-
Los Barrios	182.923,48	-	214,74	-	2.483,52	4.063,42	-	2.607,68	-	388,31	12.220,00	-	-	137.384,00	-
Medina Sidonia	288.291,00	-	295,80	1.766,64	4.276,88	3.456,00	366,00	4.686,46	-	1.349,74	7.491,50	-	-	246.139,62	-
Córdoba	175.126,20	-	295,80	1.766,64	2.196,85	1.636,18	465,65	2.944,33	351,13	784,70	68.761,00	-	-	57.343,00	-
Montalbán - Complejo Medioambiental	175.126,20	-	295,80	1.766,64	2.196,85	1.636,18	465,65	2.944,33	351,13	784,70	68.761,00	-	-	57.343,00	-
Granada	398.320,89	-	2.786,38	-	10.132,64	13.535,19	4.572,17	9.792,01	2.093,23	1.889,28	20.274,26	-	-	189.012,85	-
Loma de Manzanares - Alhendín	348.347,50	-	1.778,52	-	9.024,12	13.437,23	4.230,01	9.278,35	2.093,23	1.561,98	15.748,64	-	-	176.082,27	-
Vélez de Benaudalla	40.973,39	-	1.007,86	-	1.108,52	97,96	342,16	513,66	-	327,30	4.525,62	-	-	12.930,58	-
Huelva	250.525,80	-	-	-	4.049,24	4.618,20	296,14	309,26	762,30	-	17.271,29	-	-	191.562,09	-
Alonso	11.224,70	-	-	-	297,08	134,00	-	18,82	79,06	18,82	-	-	-	7.904,96	-
Villarrasa	239.300,70	-	-	-	3.752,16	4.484,20	277,32	230,20	743,48	-	17.271,29	-	-	183.657,13	-
Jaén	124.108,00	-	-	-	2.426,00	2.568,00	410,00	1.073,00	279,00	-	1.776,00	-	-	102.439,00	-
Linares - Guadil	124.108,00	-	-	-	2.426,00	2.568,00	410,00	1.073,00	279,00	-	1.776,00	-	-	102.439,00	-
Málaga	639.893,90	-	796,77	6.573,40	7.877,56	22.393,95	4.016,79	4.050,74	726,06	2.735,10	129.910,09	-	-	411.163,97	-
Casares	319.674,71	-	796,77	6.573,40	4.953,98	9.320,33	4.016,79	2.169,32	726,06	2.400,50	38.446,79	-	-	235.290,66	-
Málaga	106.431,19	-	-	-	1.472,00	320,00	-	1.403,00	-	-	10.000,00	-	-	83.654,31	-
Antequera	213.788,00	-	-	-	1.451,58	12.753,62	-	478,42	-	334,60	81.463,20	-	-	92.219,00	-
Sevilla	575.940,17	-	6.077,72	852,10	5.273,16	5.155,29	-	2.667,72	848,30	3.540,13	14.946,23	-	-	456.937,53	-
Alcalá de Guadaíra	368.036,09	-	6.077,72	-	2.610,76	1.443,46	-	235,58	43,90	3.540,13	10.625,52	-	-	285.253,58	-
Alcalá del Río	122.343,20	-	-	852,10	1.631,20	2.415,50	-	775,30	570,40	-	2.250,00	-	-	101.942,78	-
Estepa	47.150,88	-	-	-	564,20	157,33	-	951,84	-	-	617,71	-	-	42.454,17	-
Marchena	40.410,00	-	-	-	467,00	1.139,00	-	682,00	234,00	-	1.453,00	-	-	27.287,00	-
C. A. Islas Baleares	46.327,08	-	6.606,27	-	-	5,48	76,40	35,92	-	201,56	45.465,68	-	-	45.465,68	-
Baleares	46.327,08	-	6.606,27	-	-	5,48	76,40	35,92	-	201,56	45.465,68	-	-	45.465,68	-
Panta de tratamiento mecánico-biológico de Milà	46.327,08	-	6.606,27	-	-	5,48	76,40	35,92	-	201,56	45.465,68	-	-	45.465,68	-
C. A. Islas Canarias	725.442,61	-	13.565,42	820,28	10.323,52	14.021,56	881,24	9.325,90	1.557,40	851,07	34.438,78	-	-	601.957,85	-
Las Palmas	190.621,71	-	13.472,06	-	4.050,82	4.780,18	-	2.323,12	1.445,70	227,58	31.197,88	-	-	114.665,27	-
Complejo medioambiental de Juan Grande (Gran Canaria)	190.621,71	-	13.472,06	-	4.050,82	4.780,18	-	2.323,12	1.445,70	227,58	31.197,88	-	-	114.665,27	-
Tenerife	534.820,90	-	93,36	820,28	6.272,70	9.241,38	881,24	7.002,78	111,70	623,49	3.240,90	-	-	487.292,58	-
Complejo Ambiental de Los Morenos (La Palma)	28.192,38	-	93,36	820,28	311,74	328,52	124,56	684,64	111,70	-	-	-	-	25.401,42	-
Complejo medioambiental de Arico (Tenerife)	506.628,52	-	-	-	5.960,96	8.912,86	756,68	6.318,14	-	623,49	3.240,90	-	-	461.891,16	-
C. A. Cantabria	227.083,00	-	-	-	2.831,84	733,60	4.546,04	4.885,78	30,60	-	26.860,00	-	-	46.780,88	113.886,60
Cantabria	227.083,00	-	-	-	2.831,84	733,60	4.546,04	4.885,78	30,60	-	26.860,00	-	-	46.780,88	113.886,60
PLANTA DE TRATAMIENTO INTEGRAL DE RSU DE CANTABRIA (MERUELO)	227.083,00	-	-	-	2.831,84	733,60	4.546,04	4.885,78	30,60	-	26.860,00	-	-	46.780,88	113.886,60
C. A. Castilla La Mancha	796.123,24	67,28	2.263,10	-	10.794,52	9.502,27	2.947,73	7.981,84	2.170,42	283,23	61.309,66	-	-	513.126,76	-
Albacete	162.860,76	-	23,62	-	2.839,98	2.530,72	-	529,58	758,98	60,44	18.488,76	-	-	113.733,67	-
CT Albacete	162.860,76	-	23,62	-	2.839,98	2.530,72	-	529,58	758,98	60,44	18.488,76	-	-	113.733,67	-
Ciudad Real	202.804,29	-	-	-	1.291,82	1.632,75	126,00	380,58	159,58	-	14.716,46	-	-	134.766,23	-
CT de Alcázar de San Juan	80.992,29	-	-	-	1.011,82	743,75	-	166,58	159,58	-	5.332,46	-	-	48.226,23	-
CT de Almagro	121.812,00	-	-	-	280,00	889,00	126,00	214,00	-	-	9.384,00	-	-	86.540,00	-
Cuenca	58.612,97	-	556,52	-	1.055,52	232,42	205,14	194,92	-	-	3.159,46	-	-	44.618,76	-
CT Cuenca	58.612,97	-	556,52	-	1.055,52	232,42	205,14	194,92	-	-	3.159,46	-	-	44.618,76	-
Guadalajara	94.713,74	67,28	512,10	-	499,64	430,46	365,69	2.004,40	130,76	109,56	7.828,90	-	-	63.850,03	-
CT Torija	94.713,74	67,28	512,10	-	499,64	430,46	365,69	2.004,40	130,76	109,56	7.828,90	-	-	63.850,03	-
Toledo	277.131,48	-	1.170,86	-	5.107,56	4.675,92	2.250,90	4.872,36	1.121,10	113,23	17.116,08	-	-	156.158,08	-
CT Toledo	277.131,48	-	1.170,86	-	5.107,56	4.675,92	2.250,90	4.872,36	1.121,10	113,23	17.116,08	-	-	156.158,08	-
C. A. Castilla y León	235.322,52	-	1.321,19	-	3.042,94	1.542,24	53,48	2.509,81	295,65	188,98	25.418,37	-	-	165.452,44	-
Ávila	17.134,30	-	-	-	406,60	137,65	41,00	329,56	21,66	46,26	2.621,98	-	-	12.289,08	-
CTR Arena de San Pedro	17.134,30	-	-	-	406,60	137,65	41,00	329,56	21,66	46,26	2.621,98	-	-	12.289,08	-
Burgos	64.175,00	-	-	-	1.163,00	531,00	-	521,00	109,00	-	4.040,00	-	-	45.168,00	-
CTR de Abajas	35.866,00	-	-	-	696,00	242,00	-	521,00	57,00	-	2.810,00	-	-	24.922,00	-
CTR de Aranda de Duero	28.309,00	-	-	-	467,00	289,00	-	52,00	57,00	-	1.230,00	-	-	20.246,00	-
Segovia	60.044,02	-	-	-	549,38	294,46	-	546,86	50,38	107,24	3.351,32	-	-	42.046,54	-
CTR de Los Huertos	60.044,02	-	-	-	549,38	294,46	-	546,86	50,38	107,24	3.351,32	-	-	42.046,54	-
Soria	31.724,22	-	461,33	-	227,58	231,32	-	36,00	68,34	-	13.582,06	-	-	18.040,27	-
CTR de Soria	31.724,22	-	461,33	-	227,58	231,32	-	36,00	68,34	-	13.582,06	-	-	18.040,27	-
Zamora	62.244,98	-	859,86	-	696,38	347,81	12,48	1.076,39	46,27	35,48	1.823,01	-	-	47.908,55	-
CTR de Zamora	62.244,98	-	859,86	-	696,38	347,81	12,48	1.076,39	46,27	35,48	1.823,01	-	-	47.908,55	-
C. A. Cataluña	1.039.941,94	-	-	-	22.717,87	39.912,80	8.631,48	17.531,64	3.194,86	2.129,47	232.401,71	-	-	349.348,66	108.203,45
Barcelona	887.934,44	-	-	-	20.086,78	37.545,99	8.631,48	15.558,84	2.830,70	1.253,80	192.097,91	-	-	288.843,47	108.203,45
CTM Vallès Occidental	208.673,32	-	-	-	4.176,18	6.419,56	6.212,62	1.569,30	-	109,66	22.535,91	-	-	110.635,96	-
ECOPARC 1 Barcelona	174.657,08	-	-	-	4.877,16	9.256,96	419,12	549,46	47,56	722,54	63.104,10	-	-	-	-
ECOPARC 2 Montcada i Reixac	190.423,79	-	-	-	4.413,86	8.985,50	672,84	3.023,90	1.059,96	421,60	48.130,66	-	-	-	

Instalaciones de triaje y compostaje de residuos mezclados. Datos 2019

Oris	32.448,30				713,88	194,08	-	-	-	-	8.471,92	Oris	19.089,66		
Girona	147.530,92				2.631,09	2.366,81	-	1.972,80	364,16	875,67	40.176,26		57.253,70		
CTM Lloret	82.029,04				1.435,90	2.309,57	-	1.867,72	364,16	875,67	20.504,18	Lloret de Mar	28.239,04		
Pedret i Marzà	66.501,88				1.195,19	57,24	-	105,08	-	-	19.672,08	Pedret i Marzà	29.014,66		
Lleida	4.476,58										127,54		3.251,49		
Clariana Cardener	4.476,58										127,54	Clariana de Cardener	3.251,49		
Comunidad Valenciana	1.611.931,23	35.046,57	24.189,31	-	29.433,63	38.554,58	9.589,66	25.471,90	1.449,56	10.912,29	246.031,13		563.016,13	6.354,14	
Alicante	419.259,47	582,21			4.676,18	5.143,48	350,80	3.240,38	1.041,52	41,30	69.929,37		250.211,14	1.278,22	
Planta de tratamiento de residuos Piedra Negra - Xixona	166.033,81	384,46			1.324,20	2.325,34		619,08	434,04		45.513,73	NIMA:300003474	78.866,98	CEMEX	1.278,22
Planta de tratamiento de RU y clasificación de envases del Baix Vinalopó - Elche	188.791,10				2.154,78	2.390,10	27,44	1.984,34	607,48		16.603,00	NIMA:300004574	131.439,00		
Planta de tratamiento RU - Villena	64.434,56	197,75			1.197,20	428,04	323,36	636,96		41,30	7.812,64	NIMA:25000470	39.905,16		
Castellón	213.526,44	3.016,25	-	-	2.545,54	2.297,11	-	3.182,66		2.690,02	43.414,40		130.298,23		831,50
Planta de tratamiento de residuos urbanos - Cervera del Maestre	62.094,14	1.275,35	-	-	850,76	1.374,21	-	158,77		2.690,02	6.855,61	NIMA:1200003610	37.813,11	BIOGAS DE CATÍ	831,50
Planta de tratamiento de R5 y vertedero - Onda	151.432,30	1.740,90	-	-	1.694,78	922,90	-	3.023,89			36.558,79	NIMA:4600011869	92.485,12		
Valencia	983.724,70	31.448,11	24.189,31	-	22.211,91	31.123,99	9.238,86	19.048,86	408,04	8.180,97	132.714,41	NIMA:1200003610	587.494,84		4.254,42
Caudete de las Fuentes	52.824,47				1.162,78	1.279,08	2.009,10	1.040,70	173,60	447,20	20.548,07	NIMA:4600014186	32.899,45		
Complejo de valorización y eliminación - Algimia de Alfara	106.834,40	1.096,55	1.324,87		2.234,72	1.796,10	11,14	1.226,56			22.263,00	NIMA:4600013298	43.165,15	CEMEX	4.219,00
Liria	78.028,24		10,38		1.608,44	1.332,67		1.516,20	234,44			NIMA:4600014186	30.636,96		
Manises	283.193,47	527,64	4.578,84	-	6.646,36	10.735,24	1.397,58	3.817,46		3.093,77	33.567,56	NIMA:4600016446	177.971,66		
Planta de compostaje de residuos urbanos - Guadassuar	138.182,00		2.884,00		3.329,39	3.197,22		1.930,00		4.536,94	19.146,44	NIMA:300003034	88.763,00	CEMEX	35,42
Planta de tratamiento de residuos urbanos - Quart Poblet	324.662,12	29.823,92	15.391,22		7.230,22	12.833,68	5.821,04	9.517,94		103,06	37.189,34	NIMA:4600016446	214.058,62		
C. A. Extremadura	394.753,93				5.707,68	1.961,44	1.893,22	3.938,30	-	22,46	73.933,09		232.655,44		
Badajoz	263.688,53				3.733,04	1.410,10	1.278,36	2.424,42	-	22,46	45.276,71		160.740,57		
Ecoparque de Badajoz	93.843,76				354,76	202,00	357,20	1.091,92	-	-	10.477,53	Ecoparque de Badajoz	68.570,41		
Ecoparque de Mérida	87.373,20				1.480,38	468,76	279,40	607,92	-	-	19.226,63	Ecoparque de Mérida	47.868,80		
Ecoparque de Talarubias	11.699,20				186,54	62,86	69,02	235,96	-	22,46	2.179,32	Ecoparque de Talarubias	5.345,77		
Ecoparque de Villanueva de la Serena	70.772,37				1.711,36	676,48	572,74	488,62	-	-	13.393,23	Ecoparque de Villanueva de la Serena	38.955,60		
Cáceres	131.065,40				1.974,64	551,34	614,86	1.513,88	-	-	28.656,38		71.914,87		
Ecoparque de Cáceres	47.124,06				574,72	107,64	182,16	470,38	-	-	11.444,34	Ecoparque de Cáceres	25.612,08		
Ecoparque de Mirabel	46.219,94				786,62	267,18	255,14	491,78	-	-	9.145,53	Ecoparque de Mirabel	26.486,71		
Ecoparque de Navalmoral de la Mata	37.721,40				613,30	176,52	177,56	551,72	-	-	8.066,51	Ecoparque de Navalmoral de la Mata	19.816,09		
Región de Murcia	664.977,88	5.237,22			9.413,36	10.961,07	2.362,81	3.194,68	3.244,07	708,75	112.991,79		501.166,51		
Murcia	664.977,88	5.237,22			9.413,36	10.961,07	2.362,81	3.194,68	3.244,07	708,75	112.991,79		501.166,51		
CENTRO DE GESTIÓN DE RESIDUOS DE LORCA	42.701,00				774,00	1.343,77	283,51	545,28	186,62		1.044,08	LIMUSA	24.642,12		
MURCIA - Cañada Hermosa	276.727,96	5.237,22			3.238,48	4.434,04	2.079,30	842,94	1.788,44	12,24	30.733,42	CAÑADA HERMOSA	207.638,19		
PLANTA DE TRATAMIENTO DE RESIDUOS SÓLIDOS URBANOS DE EL GORGUEL (CARTAGENA)	116.491,66				1.611,74	1.462,92		402,12	352,41	276,76	5.126,24	LHCARSA	96.561,76		
ULEA	208.903,67				3.577,98	3.636,04		1.094,86	916,60		76.088,05	CAÑADA HERMOSA	160.767,20		
Abornasa (Águilas)	20.153,59				211,16	84,30		309,48		419,75		LIMUSA	11.557,24		
HERA TRATESA												HERA TRATESA			
Total general	8.842.777,47	40.351,07	58.412,50	11.779,06	135.784,59	177.633,64	41.108,81	107.654,74	17.212,70	26.399,27	1.109.067,63		5.575.616,26		228.454,19

Instalaciones de tratamiento térmico de residuos. Datos 2019

CCAA-Provincia-Instalación	Nº de Hornos	Capacidad		Entrada total (t)		Potencia generada (kwh/año)	Salida total	
		Capacidad nominal (t/año)	RU mezcla	Rechazos instalaciones	Residuos generados (t)		Destino residuos generados	
C. A. Cantabria	1,00	120.507	-	119.696,00	87.245.220,00	19.366,04		
Cantabria	1,00	120.507	-	119.696,00	87.245.220,00	19.366,04		
PLANTA DE TRATAMIENTO INTEGRAL DE RSU DE CANTABRIA (MERUELO)	1,00	120.507	-	119.696,00	87.245.220,00	19.366,04	VERTEDERO DE RESIDUOS NO PELIGROSOS (MERUELO)	
C. A. Cataluña	9,00	690.620	156.791,07	481.908,30	351.599,00	162.660,40		
Barcelona	5,00	490.250	26.655,54	481.908,30	301.951,00	131.241,18		
TERSA Incineradora de Sant Adrià del Besòs	3,00	326.250	14.472,52	336.818,81	216.515,00	81.494,22	Gestores privados	
TRM Incineradora de Mataró	2,00	164.000	12.183,02	145.089,49	85.436,00	49.746,96	Gestores privados	
Girona	2,00	35.250	-	-	-	-		
TRARGISA Incineradora de RSU de Girona, Salt i Sarrià de Ter	2,00	35.250	-	-	-	-		
Tarragona	2,00	165.120	130.135,53	-	49.648,00	31.419,22		
SIRUSA Incineradora de Tarragona	2,00	165.120	130.135,53	-	49.648,00	31.419,22	Gestores privados	
C. A. Galicia	2,00	360.000	-	9.044,76	334.461.290,00	97.947,79		
La Coruña	2,00	360.000	-	9.044,76	334.461.290,00	97.947,79		
Complejo ambiental de Cerceda (Sociedad Gallega del Medio Ambiente-SOGAMA)	2,00	360.000	-	9.044,76	334.461.290,00	97.947,79	Vertedero de cenizas (RP) y escorias (RNPI) de SOGAMA	
C. A. Islas Baleares	4,00	732.000	459.327,27	108.152,74	347.126.000,00	172.666,51		
Baleares	4,00	732.000	459.327,27	108.152,74	347.126.000,00	172.666,51		
Parque Tecnologías Ambientales - TIRME, S.A.	4,00	732.000	459.327,27	108.152,74	347.126.000,00	172.666,51	Reciclaje escorias y depósito seguridad de cenizas	
Comunidad de Madrid	3,00	300.000	-	332.980,00	228.262.800,00	39.984,82		
Madrid	3,00	300.000	-	332.980,00	228.262.800,00	39.984,82		
Centro de tratamiento integral de RSU Las Lomas	3,00	300.000	-	332.980,00	228.262.800,00	39.984,82	Escorias: Vertedero de inertes externo al PTV Cenizas : Vertedero de seguridad externo al PTV	
C. A. Melilla	1,00	47.000	37.386,80	1.628,71	-	11.611,70		
Melilla	1,00	47.000	37.386,80	1.628,71	-	11.611,70		
REMESA (RESIDUOS DE MELILLA, SA.)	1,00	47.000	37.386,80	1.628,71	-	11.611,70	GAMASUR (LOS BARRIOS) Y DITECSA (HUELVA) UTE RECICLADOS MELILLA (MELILLA) REMESA CATVFU'S-CT	
C. A. País Vasco	1,00	245.910	144.727,00	67.950,00	630.525.111,00	45.308,02		
Vizcaya	1,00	245.910	144.727,00	67.950,00	630.525.111,00	45.308,02		
Zabalgarbi, S.A.	1,00	245.910	144.727,00	67.950,00	630.525.111,00	45.308,02	"COMPLEJO MEDIOAMBIENTAL DE GIPUZKOA_FASE II SADER - S.A. DE DESCONTAMINACION Y ELIMINACION DE RESIDUOS Vertedero de ZALLA Vertedero DEYDESA IGORRE"	
Total general	21,00		798.232,14	1.121.360,51	1.627.972.020,00	549.545,28		

Vertederos de residuos. Datos 2019

CCAA-Provincia-Instalación	Entrada total (t)					Sistema de captación de biogás
	Recogida mezcla RU	Residuos biod de parques y jardines	Otros	Lodos EDAR	Rechazo instalaciones	
C.A. Andalucía	349.049,74	988,26	905.529,68	2.136,10	2.807.471,40	
Almería	8.349,46	-	52.303,36	-	260.417,12	
Albox	-	-	41,19	-	45.096,00	SI
Almería	5.706,08	-	5.552,43	-	67.316,93	SI
Gádor	2.643,38	-	46.709,74	-	148.004,19	SI
Cádiz	75.355,83	810,26	93.725,06	590,10	577.969,68	
Jerez de la Frontera	75.355,83	810,26	6.397,49	590,10	116.697,96	SI
Los Barrios	-	-	51.995,34	-	181.580,74	NO
Medina Sidonia	-	-	35.332,23	-	279.690,98	SI
Córdoba	46.370,80	-	12.639,58	1.546,00	176.018,13	
Córdoba - Complejo Medioambiental	11.490,00	-	7.268,96	1.546,00	112.491,45	NO
Montalbán - Complejo medioambiental	34.880,80	-	-	-	63.526,67	SI
Granada	-	-	113.192,19	-	291.500,30	
Loma de Manzanares - Alhendín	-	-	84.804,68	-	276.357,37	SI
Vélez de Benaudalla	-	-	28.387,51	-	15.142,93	NO
Huelva	-	-	13.568,38	-	247.685,00	
Villarrasa	-	-	13.568,38	-	247.685,00	SI
Jaén	31,70	178,00	49.245,00	-	202.038,70	
Jaén - Sierra Sur	31,70	178,00	30.059,00	-	98.062,70	SI
Linares/Guadil	-	-	19.186,00	-	103.976,00	SI
Málaga	154.451,01	-	143.124,19	-	500.292,17	
Antequera - Complejo medioambiental de Valsequillo	34.832,00	-	27.492,00	-	126.233,00	SI
Casares	-	-	50.472,74	-	288.623,02	SI
Málaga	119.619,01	-	65.159,45	-	85.436,15	SI
Sevilla	64.490,94	-	427.731,92	-	551.550,31	
Alcalá de Guadaíra (Montemarta - cónica)	44.571,86	-	322.707,36	-	387.487,62	SI
Alcalá del Río	-	-	89.260,92	-	103.826,69	SI
Complejo Medioambiental Campiña 2000	5.802,08	-	15.763,64	-	28.395,00	SI
Estepa	14.117,00	-	-	-	31.841,00	SI
C.A. Aragón	222.977,60	1.540,37	25.971,70	-	181.861,84	
Huesca	84.839,91	1.260,05	14.318,28	-	-	
Vertedero Fraga	12.146,40	-	386,56	-	-	SI
Vertedero Barbaastro	31.618,00	-	-	-	-	NO
Vertedero Huesca	41.075,51	1.260,05	13.931,72	-	-	SI
Teruel	53.633,08	-	489,94	-	232,50	
Vertedero Alcañiz	22.116,42	-	-	-	-	NO
Vertedero Teruel	31.516,66	-	489,94	-	232,50	SI
Zaragoza	84.504,61	280,32	11.163,48	-	181.629,34	
Vertedero Calatayud	36.730,14	179,96	-	-	97,54	NO
Vertedero CTRUZ	16.407,58	-	8.864,82	-	181.531,80	SI
Vertedero Ejea	31.366,89	100,36	2.298,66	-	-	SI
Principado de Asturias	371.569,00	2.301,00	11.763,33	34.694,00	38.561,00	
Asturias	371.569,00	2.301,00	11.763,33	34.694,00	38.561,00	
VERTEDERO DE RNP COGERSA	371.569,00	2.301,00	11.763,33	34.694,00	38.561,00	SI
C.A. Islas Baleares	132.976,99	-	806,16	-	48.133,98	
Baleares	132.976,99	-	806,16	-	48.133,98	
Vertedero de Ca na Putxa (Ibiza)	128.764,32	-	-	-	-	NO
Vertedero de cola (Mallorca)	442,14	-	-	-	-	NO
Vertedero de residuos no peligrosos de Milà	3.770,53	-	806,16	-	42.472,06	NO
Depósito de Santa Margalida	-	-	-	-	5.661,92	SI
C.A. Islas Canarias	14.855,78	3.648,19	161.644,30	36.360,71	754.464,21	
Las Palmas	2.524,90	3.200,00	121.204,34	11.659,17	484.651,70	
VERTEDERO COMPLEJO AMBIENTAL DE JUAN GRANDE	-	-	5.536,22	-	177.058,12	SI
VERTEDERO COMPLEJO AMBIENTAL DE ZONZAMAS	2.524,90	-	2.985,60	-	103.869,89	SI
VERTEDERO COMPLEJO AMBIENTAL SALTO DEL NEGRO	-	-	110.150,48	-	203.449,63	SI
VERTEDERO COMPLEJO AMBIENTAL ZURITA	-	3.200,00	2.532,04	11.659,17	274,06	NO
Tenerife	12.330,88	448,19	40.439,96	24.701,54	269.812,51	
COMPLEJO AMBIENTAL DE TENERIFE	-	-	39.049,97	24.701,54	241.387,29	SI
Vertedero de El Revolcadero (La Gomera)	9.332,02	448,19	658,85	-	-	NO
VERTEDERO COMPLEJO AMBIENTAL DE TRATAMIENTO DE RESIDUOS DE LOS MORENOS	-	-	395,20	-	28.425,22	SI
Complejo ambiental de La Dehesa (El Hierro)	2.998,86	-	335,94	-	-	NO
C.A. Cantabria	19.814,78	2.211,26	22.594,74	-	90.162,80	
Cantabria	19.814,78	2.211,26	22.594,74	-	90.162,80	
VERTEDERO DE RESIDUOS NO PELIGROSOS (MERUELO)	19.814,78	2.211,26	22.594,74	-	90.162,80	SI
C.A. Castilla La Mancha	20.816,00	654,60	35.251,41	-	532.031,45	
Albacete	-	-	-	-	115.326,79	
CT Albacete	-	-	-	-	115.326,79	SI
Ciudad Real	20.816,00	654,60	4.921,42	-	136.910,23	
CT Alcázar de San Juan	-	-	2.142,02	-	48.821,23	SI
CT Almagro	20.816,00	654,60	2.779,40	-	88.089,00	SI
Cuenca	-	-	709,26	-	45.211,96	
CT Cuenca	-	-	709,26	-	45.211,96	NO
Guadalajara	-	-	-	-	64.763,19	
CT Torija	-	-	-	-	64.763,19	SI
Toledo	-	-	29.620,73	-	169.809,26	
CT Toledo	-	-	29.620,73	-	169.809,26	SI
C.A. Castilla y León	1.662,01	94,12	28.977,45	-	677.474,32	
Ávila	-	-	1.598,14	-	57.931,40	
CTR DE ARENAS DE SAN PEDRO	-	-	-	-	12.321,38	NO
CTR DE URRACA MIGUEL	-	-	1.598,14	-	45.610,02	NO
Burgos	271,22	-	5.106,42	-	88.237,50	
VERTEDERO DE ABAJAS	271,22	-	5.106,42	-	88.237,50	SI
León	-	-	2.471,88	-	135.852,52	
CTR DE SAN ROMÁN DE LA VEGA	-	-	2.471,88	-	135.852,52	SI
Palencia	-	-	-	-	50.127,16	
CTR DE PALENCIA	-	-	-	-	50.127,16	NO
Salamanca	-	94,12	9.864,88	-	78.180,24	
CTR DE SALAMANCA	-	94,12	9.864,88	-	78.180,24	SI
Segovia	-	-	2.066,32	-	42.746,95	
VERTEDERO DE MARTÍN MIGUEL	-	-	2.066,32	-	42.746,95	SI
Soria	401,67	-	2.779,71	-	18.440,22	
CTR DE SORIA	401,67	-	2.779,71	-	18.440,22	SI
Valladolid	-	-	3.344,52	-	157.165,10	
CTR DE VALLADOLID	-	-	3.344,52	-	157.165,10	SI
Zamora	989,12	-	1.745,58	-	48.793,23	
CTR DE ZAMORA	989,12	-	1.745,58	-	48.793,23	NO
C.A. Cataluña	446.096,00	3.693,00	55.981,00	9.800,00	275.149,00	
Barcelona	144.288,00	-	35.120,00	8.586,00	171.789,00	
Berga	5.438,00	-	925,00	-	-	SI
Coll Cardús (Vacarisses)	-	-	-	-	-	SI
El Hostalet de Pierola (Can Mata)	90.843,00	-	33.154,00	8.586,00	131.438,00	SI
La Vall d'en Joan (Garraf)	-	-	-	-	-	SI
Les Vall (Santa Maria de Palautordera)	-	-	-	-	-	SI
Manresa	47.942,00	-	749,00	-	2.953,00	SI
Orís	65,00	-	292,00	-	37.398,00	SI
Terrera Helena (Cerdanyola del Vallès)	-	-	-	-	-	SI
Girona	92.943,00	-	13.509,00	-	62.842,00	
Banyoles (Puigpalt)	11.853,00	-	188,00	-	-	SI
Beuda	13.772,00	-	1.642,00	-	1.240,00	SI
Les Lloses (Ripoll)	-	-	-	-	-	NO
Llagostera (Solius)	42.277,00	-	500,00	-	-	SI
Lloret de Mar	25.041,00	-	-	-	61.602,00	NO
Pedret i Marçà	-	-	11.179,00	-	-	SI
Lleida	115.160,00	-	2.831,00	-	5.584,00	
Balaguer - La Noguera	9.667,00	-	438,00	-	-	NO
Bellver de Cerdanya	9.315,00	-	758,00	-	357,00	NO
Borges Blanques	3.633,00	-	-	-	-	SI
Castellnou de Seana	8.796,00	-	287,00	-	-	SI
Cervera - La Segarra	4.512,00	-	269,00	-	-	SI
Clariana de Cardener	747,00	-	-	-	3.502,00	SI
La Granadella	745,00	-	-	-	-	NO
Montferrer i Castellbó (Benavarre)	4.793,00	-	282,00	-	556,00	SI
Montoliu de Lleida	50.081,00	-	-	-	-	NO
Tàrraga	10.315,00	-	797,00	-	1.169,00	SI

Vertederos de residuos. Datos 2019

Tremp - Pallars Jussà	12.556,00	-	-	-	NO
Tarragona	93.705,00	3.693,00	4.521,00	1.214,00	34.934,00
La Conca de Barberà - L'Espluga de Francolí	4.975,00	-	455,00	-	363,00
Mas de Barberans	41.705,00	3.693,00	40,00	-	2.170,00
Tivissa	47.025,00	-	4.026,00	1.214,00	32.401,00
Comunidad Valenciana	-	-	17.302,48	-	1.123.709,07
Alicante	-	-	17.302,48	-	555.060,30
CONSORCIO PARA LA GESTIÓN DE LOS RESIDUOS SÓLIDOS URBANOS DEL BAIX VINALOPÓ	-	-	-	-	148.114,22
FOMENTO DE CONSTRUCCIONES Y CONTRATAS, S.A.	-	-	-	-	132.750,75
RECICLADOS Y COMPOSTAJE PIEDRA NEGRA SA	-	-	-	-	117.499,63
UTE ALCANTE	-	-	17.302,48	-	156.695,70
VALENCIANA DE APROVECHAMIENTO ENERGETICO DE RESIDUOS, S.A	-	-	-	-	NO
Castellón	-	-	-	-	37.813,12
RECICLADOS DE RESIDUOS LA PLANA, S.A. (RECIPLASA), S.A.	-	-	-	-	NO
TECONMA, S.A.; AZAHAR ENVIRONMENT, S.A.; SISTEMA ECODECO SRL	-	-	-	-	37.813,12
Valencia	-	-	-	-	530.835,65
(EMTRE) DOS AGUIAS	-	-	-	-	401.559,56
RECICLADOS PALANCIA-BELCAIRE S.L.	-	-	-	-	48.132,21
UTE ECORED CAUDETE DE LAS FUENTES	-	-	-	-	81.143,88
Reciclados Ribera del Xúquer	-	-	-	-	NO
C.A. Extremadura	10.264,78	-	-	-	277.198,22
Badajoz	7.019,54	-	-	-	192.799,86
Ecoparque de Badajoz	1.113,62	-	-	-	76.248,02
Ecoparque de Mérida	5.701,20	-	-	-	67.884,51
Ecoparque de Talarrubias	143,52	-	-	-	5.591,17
Ecoparque de Villanueva de la Serena	61,20	-	-	-	43.076,16
Cáceres	3.245,24	-	-	-	84.398,36
Ecoparque de Cáceres	1.560,96	-	-	-	30.229,45
Ecoparque de Mirabel	1.513,86	-	-	-	31.863,26
Ecoparque de Navalmoral de la Mata	170,42	-	-	-	22.305,65
C.A. Galicia	40.679,18	-	-	-	240.548,10
La Coruña	40.679,18	-	-	-	240.548,10
Vertedero De Aroosa	40.679,18	-	-	-	219.662,04
Vertedero de Lousame	-	-	-	-	20.886,06
C.A. La Rioja	-	-	-	-	44.040,28
La Rioja	-	-	-	-	44.040,28
Vertedero de Calahorra	-	-	-	-	SI
Vertedero de Nájera (Vertidos Rioja, S.L.)	-	-	-	-	SI
Comunidad de Madrid	1.044.343,39	22.353,62	365.479,54	-	565.498,16
Madrid	1.044.343,39	22.353,62	365.479,54	-	565.498,16
Alcalá de Henares	188.837,14	-	15.361,04	-	5.454,46
Centro de Tratamiento La Galana (vertedero clausurado)	-	-	-	-	SI
Centro Integral de RSU "Las Dehesas"	21.421,74	22.353,62	209.074,58	-	434.058,48
Colmenar Viejo	260.063,51	-	40.066,92	-	3.838,22
Nueva Rendija	-	-	-	-	SI
Pinto	574.021,00	-	100.977,00	-	122.147,00
Región de Murcia	38.021,00	-	32.302,82	-	631.889,84
Murcia	38.021,00	-	32.302,82	-	631.889,84
CESPA	-	-	25.528,82	-	417.169,70
HERA TRATESA	-	-	-	-	93.192,56
LIHCARSA	-	-	-	-	96.561,76
LIMUSA	38.021,00	-	6.774,00	-	24.965,82
Comunidad Foral de Navarra	85.510,34	-	7.327,36	-	54.940,12
Navarra	85.510,34	-	7.327,36	-	54.940,12
Centro de tratamiento de RU de la Mancomunidad de la Comarca de Pamplona - Góngora	-	-	2.038,23	-	3.651,39
Centro de tratamiento de RU de la Mancomunidad de la Ribera	-	-	-	-	42.968,84
Centro de Tratamiento de RU de la Mancomunidad de Montejurra - Cárcar	-	-	2.043,77	-	8.274,51
Vertedero de Arbizu (Mancomunidad de la Sakana)	-	-	3.245,36	-	45,38
C.A. País Vasco	75.174,52	1.306,56	40.150,75	-	112.316,90
Álava	3.110,54	1.306,56	15.800,75	-	28.508,90
Gardelegi	3.110,54	1.306,56	15.800,75	-	28.508,90
Gulpiúzcoa	68.605,98	-	-	-	SI
Lapatz-Azpeitia (Mancomunidad de Urola-Medio)	-	-	-	-	SI
San Markos	-	-	-	-	SI
Sasieta	-	-	-	-	SI
Urteta (Mancomunidad Urola Kosta)	-	-	-	-	SI
VERTEDERO LURPE (Mutitloa)	68.605,98	-	-	-	SI
Vizcaya	3.458,00	-	24.350,00	-	83.853,00
ARTIGAS	3.458,00	-	24.350,00	-	83.853,00
Igorre	-	-	-	-	SI
JATA	-	-	-	-	SI
Total general	2.873.811,11	38.790,98	82.990,81	8.455.485,67	