



## **MEMORIA ANUAL DE GENERACIÓN Y GESTIÓN DE RESIDUOS**

### **RESIDUOS DE COMPETENCIA MUNICIPAL. 2021**

Esta memoria incluye la información suministrada por las Comunidades Autónomas sobre las cantidades de residuos recogidos y tratados procedentes de los hogares y del sector servicios (comercios, oficinas e instituciones públicas o privadas), cuya gestión es asumida por las Entidades Locales.

Este Ministerio para la Transición Ecológica y el Reto Demográfico -MITERD- y el Instituto Nacional de Estadística -INE- (organismo que se encarga de las obligaciones de información a la oficina estadística de la Unión Europea, EUROSTAT, recogidas en el *Reglamento (CE) nº 2150/2002 del Parlamento Europeo y del Consejo, de 25 de noviembre de 2002, relativo a las estadísticas sobre los residuos*), trabajan conjuntamente en la armonización de las definiciones y conceptos en materia de residuos, así como en el establecimiento de una metodología común para el cálculo de las cantidades de residuos generados y tratados.

A continuación, se presenta la información definitiva comunicada a EUROSTAT y a la OCDE sobre generación y tratamiento de “residuos municipales” correspondiente a España en el año 2021, que integra la proporcionada por el MITERD y por el INE (datos en toneladas). La información comunicada por el MITERD se desarrolla en los apartados siguientes.

Por otro lado, en la página siguiente, se muestra la tabla con la información sobre cantidades de residuos generadas y tratadas en 2021 desglosadas por CCAA. Las cantidades pueden variar ligeramente respecto a los totales nacionales, al realizarse una estimación de la asignación de la información sobre los residuos proporcionados por el INE a cada CCAA.

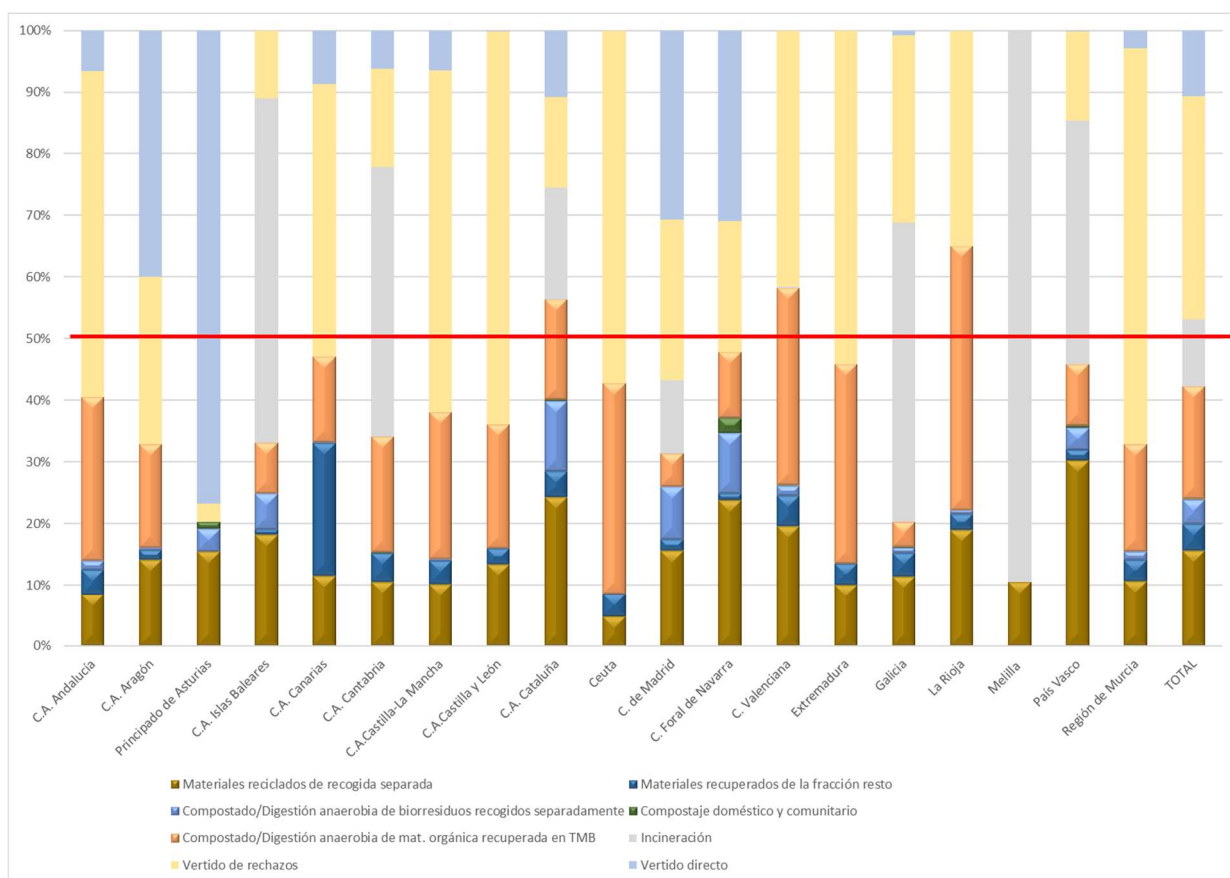
**CANTIDAD DE RESIDUOS DE COMPETENCIA MUNICIPAL RECOGIDOS EN ESPAÑA. 2021**

Fuente	Código LER - RESIDUO		Generación	Reciclado	Compostaje	Vertido	Incineración
MITECO	20 03 01	Mezclas de residuos municipales	16.854.362	956.214	3.860.735	9.801.637	2.235.777
	20 01 01	Papel y cartón	1.504.538	1.491.158	0	0	0
	20 01 02	Vidrio	16.134	16.134	0	0	0
	20 01 08	Residuos biodegradables de cocinas y restaurantes	989.283	0	766.353	173.266	49.664
	20 02 01	Residuos biodegradables de parques y jardines	444.667	0	335.051	99.246	10.370
	15 01 06	Envases mezclados	889.116	553.127	0	264.839	71.150
	15 01 07	Envases de vidrio	863.045	849.341	0	0	0
INE	20 01 40	Residuos metálicos	26.812	26.798	0	14	0
	20 01 39	Residuos de plástico	20.871	14.053	0	4.855	1.962
	20 01 38	Residuos de madera	168.901	140.617	0	1.319	26.965
	20 01 10	Residuos textiles	52.496	40.105	0	11.510	881
	20 01 11						
	20 01 21	Equipos desechados	84.052	77.651	0	6.401	0
	20 01 23						
	20 01 35						
	20 01 36						
	20 01 33	Residuos de pilas y acumuladores	2.328	2.328	0	0	0
	20 01 34						
	20 03 02	Residuos de mercados	234.512	209.194	0	18.763	6.556
20 03 07	Residuos voluminosos	0	0	0	0	0	
20 02 02	Tierras y piedras de parques y jardines	0	0	0	0	0	
<b>TOTAL</b>			<b>22.151.117</b>	<b>4.376.719</b>	<b>4.962.140</b>	<b>10.381.849</b>	<b>2.403.326</b>
%				<b>19,8</b>	<b>22,4</b>	<b>46,9</b>	<b>10,8</b>

	Reciclado procedente de recogida separada	Materiales Recuperado procedente del TMB de residuos mezclados	Compostaje doméstico y comunitario	Compostado / Digestión anaerobia de FORS	Compostado / Digestión anaerobia en TMB	Incinerado/Coinci nerado	Vertido de rechazos	Vertido sin tratamiento previo	Total
Andalucía	375.858	180.829	0	61.932	1.184.314	0	2.352.891	295.783	<b>4.451.607</b>
Aragón	77.734	9.306	0	1.805	92.923	168	150.163	221.272	<b>553.371</b>
Principado de Asturias	78.293	0	5.218	19.094	0	0	15.404	389.676	<b>507.685</b>
Islas Baleares	128.562	6.574	0	41.169	58.709	395.761	78.312	0	<b>709.087</b>
Canarias	135.252	251.040	0	2.112	163.197	0	519.097	102.222	<b>1.172.921</b>
Cantabria	28.870	13.222	113	36	52.210	120.874	44.110	17.352	<b>276.788</b>
Castilla-La Mancha	88.142	33.627	0	2.121	209.896	0	485.446	57.255	<b>876.487</b>
Castilla y León	140.592	27.231	0	0	210.734	0	671.438	1.323	<b>1.051.318</b>
Cataluña	832.366	145.180	7.136	395.174	562.634	623.044	510.636	370.438	<b>3.446.608</b>
Ceuta	1.704	1.303	0	0	12.141	0	20.325	0	<b>35.474</b>
C. de Madrid	404.603	47.104	0	222.986	138.373	309.724	677.734	795.568	<b>2.596.090</b>
C. Foral de Navarra	63.854	2.887	6.710	26.511	28.726	0	57.172	83.483	<b>269.342</b>
C. Valenciana	522.141	130.845	1.236	43.921	856.077	6.943	1.108.857	0	<b>2.670.019</b>
Extremadura	48.605	16.507	0	130	157.202	0	263.047	0	<b>485.491</b>
Galicia	127.711	43.592	1.680	8.913	45.476	545.869	341.265	9.398	<b>1.123.902</b>
La Rioja	24.267	3.442	0	691	55.227	0	45.162	0	<b>128.789</b>
Melilla	4.790	0	0	0	0	41.036	0	0	<b>45.827</b>
País Vasco	275.138	14.830	3.367	33.540	91.086	359.906	131.854	1.897	<b>911.618</b>
Región de Murcia	89.206	28.595	0	11.356	146.266	0	538.697	24.574	<b>838.693</b>
<b>TOTAL</b>	<b>3.447.688</b>	<b>956.115</b>	<b>25.460</b>	<b>871.489</b>	<b>4.065.190</b>	<b>2.403.326</b>	<b>8.011.609</b>	<b>2.370.239</b>	<b>22.151.117</b>

En la siguiente gráfica, se aprecia, la situación actual por Comunidades Autónomas respecto al porcentaje de las operaciones computables para la consecución del objetivo del 50% de preparación para la reutilización y reciclado de los residuos domésticos y similares, en 2020.

Hay que tener en cuenta que, de conformidad con lo establecido en la Directiva Marco de Residuos, el material obtenido en los procesos biológicos de las instalaciones de TMB de residuos mezclados no podrá computarse como compostado a partir de 2027. Únicamente se podrá computar como compostado el material procedente del tratamiento biológico de la recogida separada de residuos orgánicos.



Fuente: Información proporcionada por las CCAA.

\*Los residuos de Ceuta se tratan en instalaciones de la CCAA de Andalucía, por este motivo aparece diferenciada en la gráfica.

## 1. Generación

En el año 2021 la cantidad de residuos de competencia municipal recogidos en España fue de 22 M de toneladas. Las cantidades que se indican en la tabla de la página siguiente corresponden a residuos domésticos y comerciales, procedentes de hogares y del sector servicios (comercio, oficinas e instituciones) gestionados por las Entidades Locales, así como otros residuos comerciales gestionados por canales privados distintos al municipal.

- Los residuos recogidos separadamente son aquellos flujos de residuos que se depositan de manera diferenciada, según su tipo y naturaleza, para facilitar un tratamiento específico. La recogida separada puede efectuarse a través de: contenedores diferenciados, recogidas en puntos limpios, recogida puerta a puerta, etc.
- La información relativa a otros residuos generados en el ámbito municipal (residuos procedentes de la limpieza viaria, residuos de mercados, etc.), como se ha comentado con anterioridad, son suministrados por el INE. Es necesario tener en cuenta que muchos de estos residuos pueden ser tratados en las mismas instalaciones de tratamiento de los residuos que figuran en este informe.

### Recogida separada

A continuación, figura la tabla que muestra la información de las cantidades de residuos recogidos separadamente en 2021 desglosadas por CCAA.

**CANTIDAD DE RESIDUOS DE COMPETENCIA MUNICIPAL RECOGIDOS EN ESPAÑA. 2021**

<b>Modalidad de recogida</b>	<b>Código LER - RESIDUO</b>		<b>t/año</b>	<b>%</b>
Residuos mezclados	20 03 01	Mezclas de residuos municipales	16.854.362	78
Residuos recogidos selectivamente*	20 01 01	Papel y cartón	1.504.538	22
	20 01 02	Vidrio	16.134	
	20 01 08	Residuos biodegradables de cocinas y restaurantes	989.283	
	20 02 01	Residuos biodegradables de parques y jardines	444.667	
	15 01 06	Envases mezclados	889.116	
	15 01 07	Envases de vidrio	863.045	
<b>TOTAL</b>			<b>21.561.145</b>	<b>100</b>

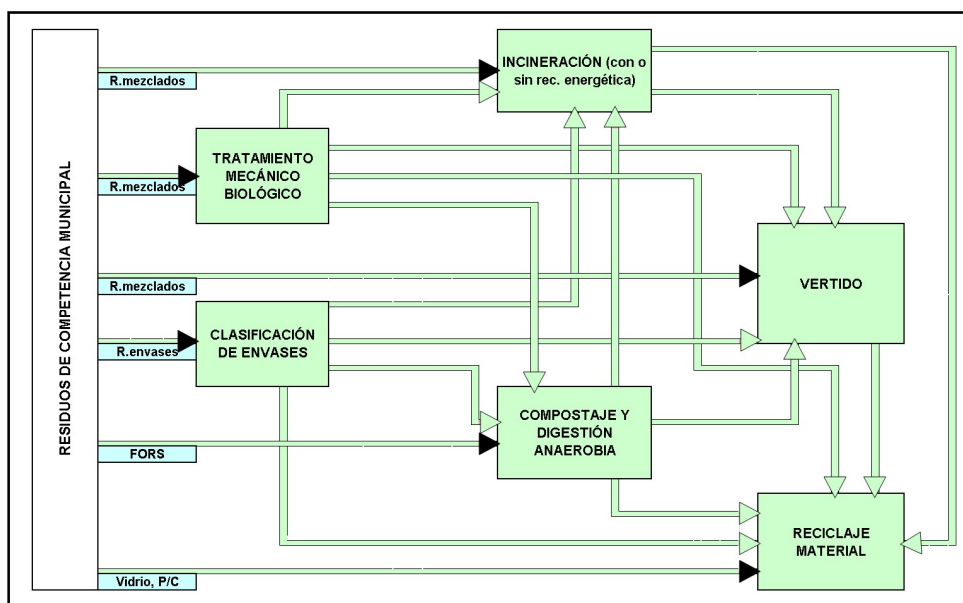
*Fuente: Información proporcionada por las CCAA.*

**RECOGIDAS SELECTIVAS POR COMUNIDAD AUTÓNOMA (t). 2021**

	22 01 01 / 15 01 01	20 01 02	20 01 08	20 02 01	15 01 06	15 01 07	TOTAL
CCAA	Papel/ cartón	Vidrio	Residuos biodegradables de cocinas y restaurantes	Residuos biodegradables de parques y jardines	Envases mezclados	Envases de vidrio	
Andalucía	124.183	0	75.222	29.895	114.008	109.883	<b>453.191</b>
Aragón	29.288	132	5.659	8.281	24.080	20.358	<b>87.799</b>
Principado de Asturias	43.952	0	10.864	22.203	16.581	17.735	<b>111.336</b>
Islas Baleares	46.179	1.958	33.190	23.384	41.310	37.255	<b>183.275</b>
Canarias	33.702	36	586	46.150	29.227	36.316	<b>146.018</b>
Cantabria	6.004	307	113	136	7.399	11.594	<b>25.553</b>
Castilla La Mancha	29.141	1.536	2.214	2.255	29.029	21.669	<b>85.845</b>
Castilla y León	48.080	0	7	5.978	32.229	49.691	<b>135.984</b>
Cataluña	412.681	10.068	440.031	66.705	191.108	179.648	<b>1.300.241</b>
Ceuta	737	1	0	0	645	175	<b>1.558</b>
Comunidad de Madrid	145.102	420	217.439	120.141	184.780	121.601	<b>789.483</b>
Comunidad Foral de Navarra	27.886	11	21.840	13.845	16.139	17.535	<b>97.258</b>
Comunidad Valenciana	308.292	631	74.648	78.204	73.692	85.070	<b>620.537</b>
Extremadura	24.192	4	158	0	15.033	9.303	<b>48.690</b>
Galicia	40.022	0	42.781	3.653	32.781	48.154	<b>167.391</b>
La Rioja	8.128	0	691	0	6.290	8.609	<b>23.718</b>
Melilla	3.665	0	0	0	0	570	<b>4.235</b>
País Vasco	139.454	708	63.051	13.218	53.573	61.657	<b>331.661</b>
Región de Murcia	33.851	322	789	10.618	21.211	26.221	<b>93.012</b>
<b>TOTAL</b>	<b>1.504.538</b>	<b>16.134</b>	<b>989.283</b>	<b>444.667</b>	<b>889.116</b>	<b>863.045</b>	<b>4.706.782</b>

## 2. Tratamiento

El siguiente gráfico muestra el tratamiento que siguen los residuos de competencia municipal generados en España, le sigue una tabla con el número de instalaciones existentes en España en 2021 por tipo y las cantidades de residuos que se trataron en esas instalaciones:



Fuente: Elaboración propia.

En relación con la tabla de residuos de competencia municipal tratados según tipo de instalación en 2021:

- Las cantidades de residuos de entrada a las instalaciones de incineración y vertido incluyen los rechazos del resto de las instalaciones.
- La cantidad de residuos de entrada a las instalaciones de vertido incluyen únicamente los residuos de competencia municipal depositados en estos vertederos. Al tratarse de vertederos de residuos no peligrosos, en estas instalaciones se depositan además residuos procedentes de la industria.
- Los datos de cantidades tratadas en cada instalación, desglosados por tipo de instalación y Comunidad Autónoma figuran en los siguientes apartados.
- Las tablas reflejan las instalaciones existentes en todas las CCAA, la ausencia de una Comunidad en una tabla significa que no hay instalaciones de ese tipo en esa Comunidad Autónoma.



<b>RESIDUOS DE COMPETENCIA MUNICIPAL TRATADOS SEGÚN TIPO DE INSTALACIÓN. 2021</b>		
<b>Instalaciones de tratamiento de residuos</b>	<b>Nº de instalaciones</b>	<b>Entrada (t/año)</b>
Instalaciones de clasificación de envases	94	889.372
Instalaciones de triaje	9	1.401.559
Instalaciones de compostaje de fracción orgánica recogida separadamente	69	642.996
Instalaciones de triaje, biometanización y compostaje de fracción orgánica recogida	7	250.878
Instalaciones de triaje y compostaje	69	9.539.580
Instalaciones de triaje, biometanización y compostaje	23	3.155.122
Instalaciones de incineración*	11	2.366.961
Vertederos**	111	11.723.671

Fuente: Información proporcionada por las CCAA.

La parte final del documento presenta las tablas de información adicional, en las que se desagregan por tipo de instalación de tratamiento de residuos de competencia municipal, las entradas y salidas en cada una de estas instalaciones en funcionamiento en España en el año 2021:

#### **i. Instalaciones de clasificación de envases ligeros**

La tabla muestra las cantidades de residuos de envases procedentes de la recogida separada de residuos de envases, que entraron en 2021 en instalaciones de clasificación por materiales (metales, plástico, vidrio, papel y cartón, compuestos (bricks) y otros), para su envío posterior a reciclado. Los rechazos de dichas plantas se destinan a vertedero o incineración.

Además de la información que figura en esta memoria, que corresponde a los envases recogidos a través de los contenedores específicos, los sistemas colectivos de responsabilidad ampliada del productor de envases domésticos llevan a cabo recogidas complementarias de residuos de envases. La información de las cantidades recogidas y gestionadas mediante estas otras vías de recogida se puede obtener de las memorias de los correspondientes sistemas colectivos.

#### **ii. Instalaciones de triaje de residuos mezclados sin recuperación de fracción orgánica**

La tabla muestra las cantidades de residuos que entran en las plantas en las que únicamente se realiza una separación de los residuos entrantes, recuperándose distintos materiales, pero no la fracción orgánica para su tratamiento posterior. En el caso de las instalaciones de Galicia, este triaje puede ser una fase previa al tratamiento térmico de los residuos, o bien un tratamiento de la fracción “seca” en sistemas de recogida de residuos “húmedo-seco”.

#### **iii. Instalaciones de compostaje de biorresiduos recogidos separadamente**

La tabla muestra las cantidades de biorresiduos que entran en las 69 plantas específicas de compostaje de biorresiduos procedentes de la recogida separada, diferenciando entre fracción orgánica (FO), fracción vegetal (FV), y otros materiales biodegradables. Además, en algunas de estas plantas se mezclan los biorresiduos con lodos de depuradora (no contabilizados como residuos municipales). La cantidad total de biorresiduos tratados en estas instalaciones en el año 2021 fue de 0,64 Mt. Se comercializaron, procedentes de este tipo de instalaciones, 0,17 Mt de compost.

#### **iv. Instalaciones de biometanización y compostaje de biorresiduos recogidos separadamente**

En el año 2021, entraron en las 7 instalaciones de biometanización y compostaje de biorresiduos recogidos separadamente 0,25 Mt de las fracciones orgánica (FO) y vegetal (FV) de biorresiduos. Además, en una de estas plantas se mezclan los biorresiduos con lodos de depuradora (no contabilizados como residuos municipales). Se comercializaron, procedentes de este tipo de instalaciones 0,036 Mt de compost.

#### **v. Instalaciones de triaje y compostaje de residuos mezclados**

En el año 2021, se recibieron 9,5 millones de toneladas (Mt) de residuos mezclados de competencia municipal en las 69 instalaciones de triaje y compostaje. Además de la materia orgánica recuperada en el triaje y cuyo destino es compostaje, en algunas instalaciones entraron a la fase de compostaje biorresiduos recogidos separadamente (0,12 Mt). En algunas instalaciones además se incorporaron lodos de depuradora (no contabilizados como residuos municipales).

Se destinaron a reciclado 0,7 Mt procedentes de los distintos materiales recuperados en el triaje. Se comercializaron 1,1 Mt de material bioestabilizado. El rechazo se situó en 5,8 Mt, que se destinaron a vertedero o a incineración.

#### **vi. Instalaciones de triaje, biometanización y compostaje de residuos mezclados**

En el año 2021, entraron en las 23 instalaciones de triaje, biometanización y compostaje 3,2 Mt de residuos mezclados. Además de la materia orgánica recuperada en el triaje y cuyo destino es la biometanización y el compostaje, se trataron 0,14 Mt de biorresiduos recogidos separadamente. Procedente de estas instalaciones se comercializaron 0,31 Mt de material bioestabilizado, y se destinó a reciclado 0,16 Mt procedentes de los distintos materiales separados. Se produjo un rechazo de 2,15 Mt que se destinó a vertedero o a incineración.

#### **vii. Instalaciones de tratamiento térmico de residuos de competencia municipal**

En el año 2021 se incineraron 2,4 Mt de residuos de competencia municipal en las 11 instalaciones de incineración de residuos existentes.

#### **viii. Eliminación en vertedero**

En el año 2021, se destinaron algo más de 10 Mt de residuos de competencia municipal a los 111 vertederos activos, de los cuales 8 Mt son rechazos procedentes de otras plantas de tratamiento de residuos. Adicionalmente, en estos vertederos se depositaron 0,9 Mt de otros residuos, entre ellos residuos industriales no peligrosos y 0,065 Mt de lodos de depuradora. En 110 de estos vertederos existen sistemas de captación del metano producido, siendo aprovechado en la mayoría de ellos para producir energía eléctrica.

CCAA - Provincia - Instalación	Entrada Biometanización (t)				Entrada Compostaje (t)			Salidas		Rechazos			Información Unidad Inventario			
	Recogida selectiva FO	Recogida selectiva FV	Lodos EDAR	Digestato Biometanización	Recogida selectiva FO	Recogida selectiva FV	Lodos EDAR	Compost (t)	Ventoso	Incineradora	Bioq. quemado en antorcha (m3)	Unidad proceso de combustión	Bioq. valorizado energéticamente (m3)	Aplicación energética a la que se destina	Energía generada (kwh/año)	Observaciones
<b>Navarra</b>	9.194,02				230,40			2.776,00	2.776,00			12.191,00			158.747,00	
Asturias	9.194,02				230,40			2.776,00	2.776,00			12.191,00			158.747,00	
COGERSA	9.194,02				230,40			2.776,00	2.776,00			12.191,00	AT - Antorcha	Energía Eléctrica/Energía Térmica	286.074,90	
<b>Baleares</b>	27.600,60		26.433,04		27.600,60		26.164,39	26.164,39	26.164,39	12.846,78		140.038,00			3.208.604,00	7.624.780,00
Planta Metanización Parque Tecnologías Ambientales	27.600,60		26.433,04		27.600,60		26.164,39	26.164,39	26.164,39	12.846,78		140.038,00	AT - Antorcha	Energía Eléctrica	3.208.604,00	7.624.780,00
<b>Cataluña</b>	199.592,92	3.300,00			199.592,92		8.855,03	21.513,74	33.188,64	1.734.513,45		1.734.513,45			19.798.929,90	43.347.720,00
Barcelona	199.592,92	3.300,00			199.592,92		8.855,03	21.513,74	33.188,64	1.734.513,45		1.734.513,45			19.798.929,90	43.347.720,00
ECOPARC 1 Barcelona	55.430,34	96,24			55.430,34		1.369,36	5.179,70	12.389,79	-	AT - Antorcha	-	Energía Eléctrica	5.769.483,70	12.363.400,00	
ECOPARC 2 Montcada i Reixac	68.041,63	755,99			68.041,63		755,99	2.327,00	13.599,33	137.697,45	AT - Antorcha	137.697,45	Energía Eléctrica	9.816.669,70	22.081.000,00	
Granollers	51.886,40	798,34			51.886,40		798,34	5.422,04	7.199,52	1.121.240,00	AT - Antorcha	1.121.240,00	Energía Eléctrica	2.902.094,20	6.326.310,00	
Planta de tratamiento biológico de Terrassa	24.234,55	1.649,43			24.234,55		1.649,43	8.585,00	8.585,00	475.576,00	AT - Antorcha	475.576,00	Energía Eléctrica	1.310.683,00	2.577.010,00	
<b>Navarra</b>	10.959,63				10.959,63			1.148,13	696,54			-			-	-
Navarra	10.959,63				10.959,63			1.148,13	696,54			-			-	-
HTN	10.959,63				10.959,63			1.148,13	696,54			-		Energía Eléctrica/energía térmica	11.638.369,96	
<b>Total general</b>	<b>247.347,17</b>	<b>3.300,00</b>	<b>26.433,04</b>		<b>247.347,17</b>		<b>230,40</b>	<b>36.167,55</b>	<b>24.986,28</b>	<b>46.035,42</b>		<b>1.886.742,45</b>			<b>23.166.280,90</b>	<b>51.358.574,90</b>



Instalaciones de triaje y compostaje de residuos mezclados. Datos 2021

Pedret i Marzá	58.999,80			969,62	32,86	-	-	-	-	-	19.447,82	23.756,94	
<b>Lleida</b>	<b>3.820,68</b>										<b>197,62</b>	<b>3.429,45</b>	
Clariana Cardener	3.820,68										197,62	3.429,45	
<b>Comunidad Valenciana</b>	<b>1.585.468,10</b>	<b>40.686,33</b>	<b>43.078,63</b>	<b>27.822,94</b>	<b>42.532,74</b>	<b>13.324,42</b>	<b>22.788,67</b>	<b>853,14</b>	<b>10.890,70</b>		<b>240.877,25</b>	<b>891.811,73</b>	<b>6.838,36</b>
<b>Alicante</b>	<b>419.552,71</b>	<b>697,97</b>	<b>3.019,21</b>	<b>5.460,34</b>	<b>10.867,66</b>	<b>2.219,70</b>	<b>4.770,42</b>	<b>496,46</b>	<b>28,08</b>		<b>73.561,43</b>	<b>226.642,77</b>	<b>1.474,54</b>
Planta de tratamiento de residuos Piedra Negra - Xixona	167.237,77	677,89	1.072,43	1.431,72	6.522,04		804,14	496,46			47.411,87	82.846,46	1.474,54
Planta de tratamiento de RU y clasificación de envases del Baix Vinalopó - Eiche	184.858,96			3.048,00	3.962,18	1.815,18	3.288,50				15.711,48	96.835,75	
Planta de tratamiento RU - Villena	67.455,98	20,08	1.946,78	980,62	383,44	404,52	677,78		28,08		10.438,08	46.960,56	
<b>Castellón</b>	<b>209.784,20</b>	<b>3.888,68</b>		<b>2.339,66</b>	<b>2.096,26</b>	<b>-</b>	<b>2.340,34</b>				<b>19.110,95</b>	<b>127.117,74</b>	
Planta de tratamiento de residuos urbanos - Cervera del Maestre	60.942,00	1.235,00		831,06	1.076,22	-	166,24				6.282,18	28.573,93	
Planta de tratamiento de RS y vertedero - Onda	148.842,20	2.653,68		1.508,60	1.020,04		2.174,10				12.828,77	98.543,81	
<b>Valencia</b>	<b>956.131,19</b>	<b>36.099,68</b>	<b>40.059,42</b>	<b>20.022,94</b>	<b>29.568,82</b>	<b>11.104,72</b>	<b>15.677,91</b>	<b>356,68</b>	<b>10.862,62</b>		<b>148.204,87</b>	<b>538.221,22</b>	<b>5.363,82</b>
Caudete de las Fuentes	55.427,73		7,72	1.196,82	1.749,16	1.113,66	867,12	313,06	477,38		19.306,19	34.108,61	
Complejo de valorización y eliminación - Algimia de Alfara	102.476,20		859,00	1.910,69	2.324,20	37,70	721,53				20.589,56	40.012,02	5.235,86
Liria	87.384,95	179,00	323,08	1.494,26	3.546,78		688,84	43,62				35.086,75	
Manises	276.816,56	44,36	3.633,10	5.324,18	8.067,66	4.855,86	3.344,38		2.089,68		39.365,56	169.573,86	
Planta de compostaje de residuos urbanos - Guadassuar	144.366,61	921,20	4.195,00	4.133,05	3.295,02		1.666,52				21.671,00	60.682,58	127,96
Planta de tratamiento de residuos urbanos - Quart Poblet	289.659,14	34.955,12	31.041,52	5.963,94	10.586,00	5.097,50	8.389,52			8.295,56	47.272,56	198.757,40	
<b>Extremadura</b>	<b>427.841,98</b>			<b>4.035,90</b>	<b>2.479,10</b>	<b>1.340,56</b>	<b>5.245,04</b>		<b>16,06</b>		<b>3.390,80</b>	<b>254.132,66</b>	
<b>Badajoz</b>	<b>284.829,20</b>			<b>2.771,48</b>	<b>1.988,46</b>	<b>832,76</b>	<b>2.982,36</b>			<b>3.266,00</b>	<b>56.667,35</b>	<b>173.082,83</b>	
Ecoparque de Badajoz	97.740,85			166,96	268,14	467,62	1.438,30				16.067,49	73.477,60	
Ecoparque de Mérida	101.154,28			1.177,92	728,38	103,18	806,82			1.843,96	23.639,40	55.647,19	
Ecoparque de Talarrubias													
Ecoparque de Villanueva de la Serena	85.934,07			1.426,60	991,94	261,96	737,24		1.422,04		16.960,46	43.958,04	
<b>Cáceres</b>	<b>143.012,78</b>			<b>1.264,42</b>	<b>490,64</b>	<b>507,80</b>	<b>2.262,68</b>		<b>16,06</b>		<b>33.745,56</b>	<b>81.049,83</b>	
Ecoparque de Cáceres	51.530,04			274,44	65,72	102,08	525,08				13.327,63	32.404,67	
Ecoparque de Mirabal	51.078,10			478,80	198,40	201,36	740,42			71,50	11.678,72	27.475,52	
Ecoparque de Navalmoral de la Mata	40.404,64			511,18	226,52	204,36	997,18		16,06	53,30	8.739,21	21.169,64	
<b>Región de Murcia</b>	<b>687.952,82</b>			<b>4.766,02</b>	<b>9.376,47</b>	<b>7.080,19</b>	<b>2.059,48</b>	<b>2.487,95</b>	<b>2.160,16</b>		<b>570,53</b>	<b>41.348,16</b>	<b>521.540,05</b>
<b>Murcia</b>	<b>687.952,82</b>			<b>4.766,02</b>	<b>9.376,47</b>	<b>7.080,19</b>	<b>2.059,48</b>	<b>2.487,95</b>	<b>2.160,16</b>		<b>570,53</b>	<b>41.348,16</b>	<b>521.540,05</b>
PREZERO	278.221,90			4.766,02	3.155,22	3.710,12	1.512,40	1.378,64	861,28	104,66	11.650,08	208.346,53	
LIHCARSA	114.511,18				1.590,56	1.712,08		489,76	373,20	159,19	7.239,20	92.247,40	
LIMUSA	77.021,48				981,49	1.522,07	547,08	369,41	187,08	306,68	341,99	59.190,27	
COREM	218.198,26				3.649,20	135,92		250,14	738,60		22.116,89	161.755,86	
<b>Comunidad de Madrid</b>	<b>395.370,20</b>	<b>869,92</b>	<b>7.794,97</b>	<b>6.277,54</b>	<b>5.361,06</b>	<b>-</b>	<b>6.117,84</b>	<b>817,77</b>		<b>1.781,43</b>	<b>2.874,14</b>	<b>241.697,86</b>	<b>67.264,28</b>
<b>Madrid</b>	<b>395.370,20</b>	<b>869,92</b>	<b>7.794,97</b>	<b>6.277,54</b>	<b>5.361,06</b>	<b>-</b>	<b>6.117,84</b>	<b>817,77</b>		<b>1.781,43</b>	<b>2.874,14</b>	<b>241.697,86</b>	<b>67.264,28</b>
Centro de tratamiento integral de RSU "Las Dehesas"	225.230,28			4.041,30	2.507,22		2.955,10	2,85	425,20		2.467,40	139.796,28	67.264,28
Complejo Medioambiental de Reciclaje (Loeches)	170.139,92	869,92	7.794,97	2.236,24	2.853,84	-	3.162,74	814,92	1.356,23		406,74	101.901,58	
<b>Navarra</b>	<b>8.218,00</b>			<b>333,90</b>	<b>680,40</b>	<b>-</b>	<b>90,98</b>	<b>161,68</b>				<b>4.964,32</b>	
<b>Navarra</b>	<b>8.218,00</b>			<b>333,90</b>	<b>680,40</b>	<b>-</b>	<b>90,98</b>	<b>161,68</b>				<b>4.964,32</b>	
Planta de selección de Cárcar	8.218,00			333,90	680,40	-	90,98	161,68				4.964,32	
<b>Total general</b>	<b>9.419.872,61</b>	<b>41.863,59</b>	<b>77.844,07</b>	<b>10.656,78</b>	<b>127.281,94</b>	<b>174.564,45</b>	<b>36.592,82</b>	<b>112.928,78</b>	<b>16.149,20</b>	<b>235.158,52</b>	<b>1.132.034,24</b>	<b>5.432.337,31</b>	<b>320.241,65</b>



Instalaciones de tratamiento térmico de residuos. Datos 2021

CCAA - Provincia - Instalación	Nº de Hornos	Capacidad		Entrada total (t)		Salida total		Destino	Observaciones
		Capacidad nominal (t/año)	RU mezcla	Rechazos instalaciones	Potencia generada (kwh/año)	Residuos generados (t)			
Cantabria	1	116.927,00	-	119.110,64	85.053.460,00	37.488,83			
Cantabria	1	116.927,00	-	119.110,64	85.053.460,00	37.488,83			
PLANTA DE TRATAMIENTO INTEGRAL DE RSU DE CANTABRIA (MERUELO)	1	116.927,00		119.110,64	85.053.460,00	37.488,83		VERTEDERO DE RESIDUOS NO PELIGROSOS (MERUELO)	
Cataluña	9	711.000,00	138.146,06	492.487,11	33.232.000,00	150.599,04			
Barcelona	5	524.000,00	15.361,37	474.792,91	28.686.000,00	122.034,64			
TERSA Incineradora de Sant Adrià del Besòs	3	360.000,00	3.421,77	334.140,39	20.264.000,00	81.274,26		Gestores industriales	
TRM Incineradora de Mataró	2	164.000,00	11.939,60	140.652,52	8.422.000,00	40.760,38		Tivissa, gestores industriales	
Girona	2	47.000,00							
TRARGISA Incineradora de RSU de Girona, Salt i Sarrià de Ter	2	47.000,00							Fuera de servicio por obras
Tarragona	2	140.000,00	122.784,69	17.694,20	4.546.000,00	28.564,40			
SIRUSA Incineradora de Tarragona	2	140.000,00	122.784,69	17.694,20	4.546.000,00	28.564,40		Gestores industriales	
Galicia	2	550.000,00		11.943,13	334.290.800,00	104.598,39			
La Coruña	2	550.000,00		11.943,13	334.290.800,00	104.598,39			
Complejo ambiental de Cerceda (Sociedad Gallega del Medio Ambiente-SOGAMA)	2	550.000,00		537.609,46	334.290.800,00	104.598,39		Vertedero de cenizas (RP) y escorias (RNPI) de SOGAMA	
Islas Baleares	4	732.000,00	381.494,24	93.205,68	290.334.000,00	171.075,00			
Baleares	4	732.000,00	381.494,24	93.205,68	290.334.000,00	171.075,00			
Parque Tecnologías Ambientales - TIRME, S.A.	4	732.000,00	381.494,24	93.205,68	290.334.000,00	171.075,00			
Madrid	3	300.000,00		306.315,00	214.750.000,00	38.928,06			
Madrid	3	300.000,00		306.315,00	214.750.000,00	38.928,06			
Centro de tratamiento integral de RSU Las Lomas	3	300.000,00		306.315,00	214.750.000,00	38.928,06			
Melilla	1	45.091,00	40.415,42	1.848,96	16.100.890,00	12.340,70			
Melilla	1	45.091,00	40.415,42	1.848,96	16.100.890,00	12.340,70			
REMESA (RESIDUOS DE MELILLA, SA.)	1	45.091,00	40.415,42	1.848,96	16.100.890,00	12.340,70		GAMASUR (190105), DITECSA (190105), CAT VFU	REMESA(190102), UTE RECICLADOS MELILLA (190112)
País Vasco	3	425.000,00	160.847,33	150.944,97	524.692.829,00	70.536,12			
Vizcaya	1	225.000,00	143.242,30	57.536,92	452.756.509,00	44.735,00			
Zabalgarbi, S.A.	1	225.000,00	143.242,30	57.536,92	452.756.509,00	44.735,00		CESPA GR, Deydesa 2000, S.L, SADER, S.A.	
Guipúzcoa	2	200.000,00	17.605,03	93.408,05	71.936.320,00	25.801,12			
Centro Medioambiental Gipuzkoa 1 (CMG1)	2	200.000,00	17.605,03	93.408,05	71.936.320,00	25.801,12		CMG2	
<b>Total general</b>		<b>2.880.018,00</b>	<b>720.903,05</b>	<b>1.175.855,49</b>	<b>1.498.453.979,00</b>	<b>585.566,14</b>			





RECICLADOS Y COMPOSTAJE PIEDRA NEGRA SA	2.081,62				101.028,51	NO
UTE ALCANTE	-				114.422,00	SI
VALENCIANA DE APROVECHAMIENTO ENERGETICO DE RESIDUOS, S.A	-					NO
<b>Castellón</b>	-				33.536,11	
RECICLADOS DE RESIDUOS LA PLANA, S.A. (RECIPLASA), S.A.	-				33.536,11	NO
CI UTE PLAN ZONAL RSU ZONA 1	-					SI
<b>Valencia</b>	-				499.648,91	
(EMTRE) DOS AGUAS	-				380.288,36	SI
RECICLADOS PALANCA-BELCAIRE S.L	-				37.989,02	SI
UTE ECORED CAUDETE DE LAS FUENTES	-				81.371,53	NO
Reciclados Ribera del Xúquer	-					NO
<b>Extremadura</b>	-				259.247,08	
<b>Badajoz</b>	-				176.294,62	
Ecoparque de Badajoz	-				74.214,32	SI
Ecoparque de Mérida	-				57.581,06	SI
Ecoparque de Talarubias	-					SI
Ecoparque de Villanueva de la Serena	-				44.499,24	SI
<b>Cáceres</b>	-				82.952,46	
Ecoparque de Cáceres	-				32.637,53	SI
Ecoparque de Mirabel	-				28.729,55	SI
Ecoparque de Navalmoral de la Mata	-				21.585,38	SI
<b>Galicia</b>	9.397,78				251.660,58	
<b>La Coruña</b>	9.397,78				251.660,58	
Vertedero De Areosa	9.397,78				230.167,28	SI
Vertedero de Lousame	-				21.493,30	SI
<b>La Rioja</b>	-				44.920,62	
<b>La Rioja</b>	-				44.920,62	
Vertedero de Calahorra	-					SI
Vertedero de Nájera (Vertidos Rioja, S.L.)	-				44.920,62	SI
<b>Madrid</b>	782.332,90	13.234,70	303.045,74		711.008,02	
<b>Madrid</b>	782.332,90	13.234,70	303.045,74		711.008,02	
Alcalá de Henares	-					SI
Centro de Tratamiento La Galiana (vertedero clausurado)	-					SI
Centro Integral de RSU "Las Dehesas"	14.125,90	13.234,70	168.623,10		445.566,90	SI
Colmenar Viejo	252.412,00		43.837,64		5.388,01	SI
Nueva Rendija	-					SI
Pinto	515.795,00		90.585,00		140.469,00	SI
Complejo Medioambiental de Recidaje La Campiña (Loeches)	-				119.584,11	NO
<b>Murcia</b>	24.573,65		6.367,90		729.801,99	
<b>Murcia</b>	24.573,65		6.367,90		729.801,99	
HERA TRATESA	-				190.089,52	SI
LIHCARSA	-				92.247,39	SI
LIMUSA	24.573,65				52.391,63	SI
PREZERO	-		6.367,90		395.073,45	SI
<b>Navarra</b>	83.483,38		9.626,32		53.854,50	
<b>Navarra</b>	83.483,38		9.626,32		53.854,50	
Centro de tratamiento de RU de la Mancomunidad de la Comarca de Pamplona - Góngora	83.483,38		3.333,80		4.482,14	SI
Centro de tratamiento de RU de la Mancomunidad de la Ribera	-		3.841,77		39.923,43	SI
Centro de Tratamiento de RU de la Mancomunidad de Montejurra - Cárcar	-		2.450,75		9.448,93	SI
Vertedero de Arbizu (Mancomunidad de la Sakana)	-				-	NO
<b>País Vasco</b>	1.866,00	31,00	25.384,34	1.876,00	124.084,49	
<b>Álava</b>	1.866,00	31,00	9.218,00	1.876,00	44.356,08	
Gardelegi	1.866,00	31,00	9.218,00	1.876,00	44.356,08	SI
<b>Gipuzkoa</b>	-					
Lapats-Apetiba (Mancomunidad de Urola-Medio)	-					SI
San Markos	-					SI
Sasietta	-					SI
Urteta (Mancomunidad Urola Kosta)	-					SI
VERTEDERO LURPE (Mutilloa)	-					SI
VERTEDERO DE LARRABETZU	-					SI
<b>Vizcaya</b>	16.166,34				79.728,41	
ARTIGAS	16.166,34				79.728,41	SI
Igorre	-					SI
JATA	-					SI
<b>Total general</b>	<b>2.330.961,54</b>	<b>39.277,93</b>	<b>918.227,19</b>	<b>65.202,16</b>	<b>8.435.204,26</b>	

Instalaciones de clasificación de envases ligeros. Datos 2021

CCAA-Provincia-Instalación	Entradas (t/año)			Salidas (Materiales clasificados)				Rechazos	
	Envases mezclados	Metales	Plástico	Vidrio	Papel y Cartón	Compuestos	Otros materiales	Vertedero	Incineradora
Andalucía	114.909,26	10.667,47	55.668,11	66,02	737,07	7.220,88	84,94	37.063,23	-
Almería	7.829,67	481,02	3.249,51	-	-	519,73	-	2.389,57	-
Albox	1.644,98	136,06	485,59	-	-	54,39	-	527,98	-
Gádor	3.659,64	166,34	1.439,92	-	-	150,62	-	1.749,93	-
Planta de Clasificación y Compostaje de Almería	2.525,05	178,62	1.324,00	-	-	314,72	-	111,66	-
Cádiz	17.556,73	1.236,24	8.589,39	-	126,67	949,26	84,94	6.036,26	-
COMPLEJO MEDIOAMBIENTAL SUR DE EUROPA	3.775,16	236,58	1.764,32	-	-	250,40	-	1.188,20	-
Jerez de la Frontera	3.062,00	274,80	1.257,46	-	-	155,54	-	1.374,20	-
Puerto de Santa María	10.719,57	724,86	5.567,61	-	126,67	543,32	84,94	3.473,86	-
Córdoba	8.110,00	933,00	4.359,00	-	-	529,00	-	2.288,86	-
Montalbán- Complejo Medioambiental	8.110,00	933,00	4.359,00	-	-	529,00	-	2.288,86	-
Granada	12.138,62	1.620,98	5.791,78	-	307,38	977,85	-	4.273,48	-
Loma de Manzanares-Alhendín	12.138,62	1.620,98	5.791,78	-	307,38	977,85	-	4.273,48	-
Huelva	5.587,30	408,54	2.349,22	66,02	45,94	335,70	-	1.761,33	-
HUELVA	1.196,00	85,00	409,00	-	-	71,00	-	549,00	-
Trigueros	4.391,30	323,54	1.940,22	66,02	45,94	264,70	-	1.212,33	-
Jaén	9.075,00	1.060,00	4.714,00	-	165,00	815,00	-	2.407,00	-
Planta de Selección y Clasificación de Envases de Ibros	9.075,00	1.060,00	4.714,00	-	165,00	815,00	-	2.407,00	-
Málaga	31.829,89	3.410,67	16.259,97	-	92,08	2.046,44	-	8.874,59	-
Antequera-Complejo medioambiental de Valsequillo	10.227,19	774,00	5.430,00	-	-	595,78	-	3.589,66	-
Casares	13.477,40	1.986,09	6.917,05	-	92,08	858,42	-	2.903,93	-
Málaga	8.125,30	650,58	3.912,92	-	-	592,24	-	2.381,00	-
Sevilla	22.782,04	1.517,02	10.355,24	-	-	1.047,90	-	9.032,14	-
Alcalá del Río	3.492,84	336,02	1.794,24	-	-	206,90	-	1.092,22	-
Centro Integral de Tratamiento de RU Montemarta-Cónica (CITRUMC)	14.781,20	761,00	6.313,00	-	-	663,00	-	6.346,92	-
Complejo Medioambiental Campiña 2000	3.970,00	346,00	2.018,00	-	-	158,00	-	1.448,00	-
Estepa	538,00	74,00	230,00	-	-	20,00	-	145,00	-
Aragón	21.190,84	2.867,18	7.902,92	27,38	-	2.461,43	1.748,00	5.314,59	-
Huesca	6.248,72	588,50	2.592,30	27,38	-	451,04	716,46	1.360,73	-
Huesca	6.248,72	588,50	2.592,30	27,38	-	451,04	716,46	1.360,73	-
Zaragoza	14.942,12	2.278,68	5.310,62	-	-	2.010,39	1.031,54	3.953,86	-
Complejo para el tratamiento de residuos urbanos de Zaragoza - Agrupación nº 6 (CTRUZ)	14.942,12	2.278,68	5.310,62	-	-	2.010,39	1.031,54	3.953,86	-
Asturias	16.581,00	812,00	5.442,00	-	-	1.271,00	-	5.763,00	-
Asturias	16.581,00	812,00	5.442,00	-	-	1.271,00	-	5.763,00	-
SERÍN (La Zoreda)	16.581,00	812,00	5.442,00	-	-	1.271,00	-	5.763,00	-
Baleares	41.309,74	2.623,48	15.663,24	3.247,46	4.603,80	1.359,84	-	4.327,38	-
Baleares	41.309,74	2.623,48	15.663,24	3.247,46	4.603,80	1.359,84	-	4.327,38	-
Planta selección envases Milà	10.573,52	208,56	1.748,42	3.247,46	4.603,80	202,90	-	403,39	-
Planta selección envases Parque Tecnologías ambientales	23.991,61	1.885,86	11.623,26	-	-	1.156,94	-	-	-
CA NA PUTXA	6.744,61	529,06	2.291,56	-	-	-	-	3.923,99	-
Canarias	29.227,17	1.988,69	14.793,09	45,90	246,70	1.134,40	649,06	8.830,59	-
Las Palmas	16.756,84	1.078,46	9.842,51	-	-	1.068,56	129,02	4.113,81	-
COMPLEJO AMBIENTAL SALTO DEL NEGRO (PLANTA CLASIFICACIÓN DE ENVASES)	13.135,80	839,60	7.746,60	-	-	1.068,56	0,56	3.201,46	-

Instalaciones de clasificación de envases ligeros. Datos 2021

COMPLEJO AMBIENTAL ZONZAMAS (PLANTA CLASIFICACIÓN DE ENVASES)	2.275,00	164,12	1.273,54	-	-	-	128,46	741,61
COMPLEJO AMBIENTAL ZURITA (PLANTA CLASIFICACIÓN DE ENVASES)	1.346,04	74,74	822,37					170,74
Tenerife	12.470,33	910,23	4.950,58	45,90	246,70	65,84	520,03	4.716,78
COMPLEJO AMBIENTAL DE TENERIFE(PLANTA CLASIFICACIÓN DE ENVASES)	11.386,56	833,61	4.950,58	45,90			516,43	4.311,22
COMPLEJO AMBIENTAL DE TRATAMIENTO DE RESIDUOS DE LOS MORENOS (PLANTA CLASIFICACIÓN DE ENVASES)	964,62	-	-	-	-	-	-	405,56
Complejo ambiental El Majano	119,15	76,62	-	-	246,70	65,84	3,60	
Cantabria	7.398,68	778,29	3.427,10	103,35	166,33	692,14	25,21	- 1.315,64
Cantabria	7.398,68	778,29	3.427,10	103,35	166,33	692,14	25,21	- 1.315,64
CRR de EL MAZO	2.493,98	309,56	1.209,28	20,58	49,60	248,72	6,68	
CRR de SANTANDER (Candina)	4.904,70	468,73	2.217,82	82,77	116,73	443,42	18,54	1.315,64
PLANTA DE TRATAMIENTO INTEGRAL DE RSU DE CANTABRIA (MERUELO)	-	-	-	-	-	-	-	-
Castilla La Mancha	29.028,84	3.363,09	13.371,86	26,00	935,12	2.009,49	254,00	7.356,02
Albacete	4.996,88	424,58	1.668,30		263,42			1.474,42
CT Albacete	4.996,88	424,58	1.668,30		263,42			1.474,42
Ciudad Real	8.382,64	946,00	4.640,96	26,00	671,70	451,00	254,00	1.392,98
CT Alcázar de San Juan	2.349,64	318,00	1.327,96		144,70			558,98
CT Almagro	6.033,00	628,00	3.313,00	26,00	527,00	451,00	254,00	834,00
Cuenca	2.914,98	503,58	1.340,08			200,44		870,88
CT Cuenca	2.914,98	503,58	1.340,08			200,44		870,88
Guadalajara	4.502,38	786,40	1.648,82			763,71		1.123,36
CT Torija	4.502,38	786,40	1.648,82			763,71		1.123,36
Toledo	8.231,96	702,53	4.073,70			594,34		2.494,38
CT Talavera de la Reina	8.231,96	702,53	4.073,70			594,34		2.494,38
Castilla y León	32.228,62	3.685,90	14.508,58		175,10	2.662,09		8.870,67
Ávila	3.138,46	415,90	1.461,49		175,10	220,17		622,73
CTR DE ARENAS DE SAN PEDRO	888,92	82,24	388,99		175,10	50,61		51,96
CTR DE URRACA MIGUEL	2.249,54	333,66	1.072,50			169,56		570,77
Burgos	6.824,74	976,64	2.798,78			529,94		2.203,04
CTR DE ABAJAS	3.637,00	488,00	1.423,00			297,00		1.429,00
CTR DE CORTES	3.187,74	488,64	1.375,78			232,94		774,04
León	5.782,34	425,00	2.703,18			426,44		
CTE DE LEÓN	4.126,90	294,40	2.006,80			303,16		
CTE DE PONFERRADA	1.203,32	91,78	559,52			78,52		
CTR DE SAN ROMÁN DE LA VEGA	452,12	38,82	136,86			44,76		
Palencia	2.229,17	335,01	1.027,26			147,88		719,02
CTR DE PALENCIA	2.229,17	335,01	1.027,26			147,88		719,02
Salamanca	4.757,13	404,78	2.929,51			545,60		1.314,94
CTE DE SALAMANCA	4.757,13	404,78	2.929,51			545,60		1.314,94
Segovia	2.496,04	377,70	1.046,12			248,34		847,04
CTR LOS HUERTOS	2.496,04	377,70	1.046,12			248,34		847,04
Soria	1.418,76	131,80	689,58			141,66		455,72
CTR DE SORIA	1.418,76	131,80	689,58			141,66		455,72
Valladolid	3.854,78	428,55	1.026,75			227,19		2.172,28
CTR DE VALLADOLID	3.854,78	428,55	1.026,75			227,19		2.172,28
Zamora	1.727,20	190,52	825,91			174,87		535,90

Instalaciones de clasificación de envases ligeros. Datos 2021

CTR DE ZAMORA	1.727,20	190,52	825,91			174,87		535,90	
Cataluña	191.567,37	13.527,95	83.410,08	14,68	7.185,26	8.376,66	56,31	46.966,45	30.906,72
Barcelona	136.267,70	9.442,57	59.113,40	14,68	7.067,24	5.032,40	56,31	37.988,60	14.010,27
Berga	11.314,82	1.145,50	6.243,24			759,98		2.568,46	
Ecoparc 2 Montcada i Reixac	29.789,04	2.042,82	13.663,13			2.156,24			11.926,89
Els Hostalets de Pierola (Can Mata)	26.884,02	1.454,62	11.463,54		1.353,50			10.782,12	
Gavà	23.381,22	1.965,85	11.739,08			1.380,84	5,82	7.506,32	
Malla	3.456,59	142,04	567,93	14,68	1.034,92	69,56	12,19	1.424,50	
Santa María de Palautordera	19.754,40	1.665,98	10.195,80		1.251,64			7.672,50	
Vic	15.869,93	526,22	2.642,84		3.427,18	312,34	38,30	5.667,84	2.083,38
Vilafranca del Penedès	5.817,68	499,54	2.597,84			353,44		2.366,86	
Girona	22.179,42	1.488,88	9.848,94		111,52	1.641,96		8.977,85	
Celrà	12.953,62	1.059,76	6.268,10			1.179,00		4.395,36	
Llagostera (Solius)	9.225,80	429,12	3.580,84		111,52	462,96		4.582,49	
Lleida	11.267,21	993,40	5.063,68			551,34			4.054,06
Montoliu de Lleida	11.267,21	993,40	5.063,68			551,34			4.054,06
Tarragona	21.853,04	1.603,10	9.384,06		6,50	1.150,96			12.842,39
Constantí	21.853,04	1.603,10	9.384,06		6,50	1.150,96			12.842,39
Comunidad de Madrid	184.780,44	9.274,51	62.591,71	238,65	1.571,52	8.776,66	2.638,61	29.349,78	
Madrid	184.780,44	9.274,51	62.591,71	238,65	1.571,52	8.776,66	2.638,61	29.349,78	
Colmenar Viejo	18.860,85	1.441,96	8.016,28	-	120,22	1.515,72	35,04	5.388,01	
Fuenlabrada	12.763,89	389,08	6.540,96	9,10	-	1.219,00	1.251,14	1.774,00	
La Paloma	39.880,58	1.653,71	10.561,81	229,55	922,90	875,56	495,45		
Las Dehesas	63.128,58	2.430,90	16.521,70	-	528,40	2.570,50	757,50		
Pinto	35.737,71	2.564,58	15.228,84	-	-	1.928,70	-	15.062,00	
Complejo Medioambiental de Reciclaje (Loeches)	14.408,83	794,28	5.722,12	-	-	667,18	99,48	7.125,77	
Comunidad Foral de Navarra	17.584,26	1.690,94	7.530,58	-	371,44	1.242,76		6.025,46	
Navarra	17.584,26	1.690,94	7.530,58	-	371,44	1.242,76		6.025,46	
Centro de tratamiento de RU de la Mancomunidad de la Comarca de Pamplona - Góngora	9.852,26	1.037,32	3.794,30	-	71,28	728,88		3.826,80	
Centro de tratamiento de RU de la Mancomunidad de la Ribera	3.857,00	263,76	1.927,66	-	208,74	211,28		1.099,04	
Centro de Tratamiento de RU de la Mancomunidad de la Ribera Alta	3.875,00	389,86	1.808,62	-	91,42	302,60		1.099,62	
Comunidad Valenciana	74.677,33	6.626,35	37.288,04	36,48	5.023,22	585,06		21.547,60	
Alicante	30.606,78	3.035,44	14.417,62		1.804,36	585,06		9.126,76	
CONSORCIO PARA LA GESTIÓN DE LOS RESIDUOS SÓLIDOS URBANOS DEL BAIX VINALOPÓ - ELCHE	7.260,81	805,74	3.493,38			585,06		1.865,34	
BENIDORM. PLANTA CLASIFICACIÓN ENVASES LIGEROS. VAERSA	23.345,97	2.229,70	10.924,24		1.804,36			7.261,42	
Castellón	7.148,13	596,83	3.574,00		515,38			1.966,22	
VALENCIANA DE APROVECHAMIENTO ENERGETICO DE RESIDUOS, S.A - CASTELLÓN DE LA PLANA	7.148,13	596,83	3.574,00		515,38			1.966,22	
Valencia	36.922,42	2.994,08	19.296,42	36,48	2.703,48			10.454,62	
VALENCIANA DE APROVECHAMIENTO ENERGETICO DE RESIDUOS, S.A - ALZIRA	9.971,68	871,82	5.115,04	36,48	852,48			2.690,78	
VALENCIANA DE APROVECHAMIENTO ENERGETICO DE RESIDUOS, S.A - PICASSENT	26.950,74	2.122,26	14.181,38		1.851,00			7.763,84	
Extremadura	15.033,32	1.286,50	5.497,28	-	-	770,80	-	5.086,10	
Badajoz	9.414,00	729,22	3.452,02	-	-	432,00	-	3.183,47	
Ecoparque de Badajoz	2.785,78	264,44	977,78	-	-	188,48	-	736,72	

Instalaciones de clasificación de envases ligeros. Datos 2021

Ecoparque de Mérida	4.006,26	274,18	1.607,36	-	-	129,22	-	1.905,55	
Ecoparque de Talarrubias	512,42	21,96	114,32	-	-	-	-	-	
Ecoparque de Villanueva de la Serena	2.109,54	168,64	752,56	-	-	114,30	-	541,20	
Cáceres	5.619,32	557,28	2.045,26	-	-	338,80	-	1.902,63	
Ecoparque de Cáceres	2.211,78	190,08	1.056,42	-	-	159,42	-	232,86	
Ecoparque de Mirabel	2.246,16	287,18	687,06	-	-	106,52	-	1.254,03	
Ecoparque de Navalmoral de la Mata	1.161,38	80,02	301,78	-	-	72,86	-	415,74	
Galicia	32.780,62	2.088,44	14.096,32	-	-	2.411,06	-	1.170,30	11.943,13
La Coruña	32.780,62	2.088,44	14.096,32	-	-	2.411,06	-	1.170,30	11.943,13
Complejo ambiental de Cerceda (Sociedad Gallega del Medio Ambiente-SOGAMA)	32.780,62	2.088,44	14.096,32	-	-	2.411,06	-	1.170,30	11.943,13
La Rioja	6.289,98	763,42	3.175,18	-	108,28	521,56	-	1.973,51	
La Rioja	6.289,98	763,42	3.175,18	-	108,28	521,56	-	1.973,51	
ECOPARQUE DE LA RIOJA	6.289,98	763,42	3.175,18	-	108,28	521,56	-	1.973,51	
País Vasco	53.573,24	4.938,86	20.730,69	11,18	4.568,21		7.637,66	10.592,76	3.291,20
Álava	7.273,56	684,60	3.006,04	11,18	854,32		979,25	1.580,08	72,86
U.T.E. JUNDIZ II	7.273,56	684,60	3.006,04	11,18	854,32		979,25	1.580,08	72,86
Guipúzcoa	24.937,64	2.173,26	9.553,69		1.551,13		3.775,15	4.673,22	3.211,20
Consorcio de Residuos de Gipuzkoa (GHK)-Legazpi	10.597,64	852,90	3.771,31		634,79		1.496,23	631,21	3.211,20
Mancomunidad de San Markos-Urnieta	14.340,00	1.320,36	5.782,38		916,34		2.278,92	4.042,00	
Vizcaya	21.362,04	2.081,00	8.170,96		2.162,76		2.883,26	4.339,46	7,14
BZB, Bizkaiko Zabor Berziklatagia- Amorebieta	21.362,04	2.081,00	8.170,96		2.162,76		2.883,26	4.339,46	7,14
Región de Murcia	21.211,08	2.597,06	10.635,86			1.415,70		6.060,92	
Murcia	21.211,08	2.597,06	10.635,86			1.415,70		6.060,92	
LIMUSA	2.288,68	181,96	1.022,90			133,44		448,84	
PREZERO	10.926,14	1.536,24	5.703,90			792,16		2.893,84	
COREM	7.996,26	878,86	3.909,06			490,10		2.718,24	
<b>Total general</b>	<b>889.371,77</b>	<b>69.580,12</b>	<b>375.732,64</b>	<b>3.817,10</b>	<b>25.692,05</b>	<b>42.911,53</b>	<b>13.093,79</b>	<b>206.298,35</b>	<b>47.456,69</b>

Instalaciones de triaje. Datos 2021

CCAA-Provincia-Instalación	Entrada Triaje (t)		Material recuperado en el triaje (t)						Rechazos	
	Residuos en masa	Metales	Plástico	Vidrio	Papel/Cartón	Compuestos	Otros materiales	Vertedero	Incineradora	
Andalucía	75.651,80	2.447,22	10.098,92	-	1.089,82	653,93	9.302,46	44.977,37		
Córdoba	75.651,80	2.447,22	10.098,92	-	1.089,82	653,93	9.302,46	44.977,37		
Córdoba - Complejo Medioambiental	75.651,80	2.447,22	10.098,92	-	1.089,82	653,93	9.302,46	44.977,37		
Cataluña	23.580,63	519,62	2.210,90	133,60	364,38	152,60	0,06	4.895,44		
Barcelona	16.331,79	519,62	2.210,90	133,60	364,38	152,60	0,06	4.895,44		
Molins de Rei	16.331,79	519,62	2.210,90	133,60	364,38	152,60	0,06	4.895,44		
Tarragona	7.248,84									
Constantí	7.248,84									
Galicia	804.970,43	13.664,82	10.280,45	7.208,46	1.406,30	2.123,10		248.509,70	525.666,33	
La Coruña	804.970,43	13.664,82	10.280,45	7.208,46	1.406,30	2.123,10		248.509,70	525.666,33	
Complejo ambiental de Cerceda (Sociedad Gallega del Medio Ambiente-SOGAMA)	785.075,29	13.185,34	8.454,82	6.988,90		1.805,30		228.974,60	525.666,33	
Complejo ambiental de Lousame (Mancomunidad Sierra del Barbanza)	19.895,14	479,48	1.825,63	219,56	1.406,30	317,80		19.535,10		
Madrid	282.350,96	7.974,00	571,00		4.395,00			114.634,94	149.817,02	
Madrid	282.350,96	7.974,00	571,00		4.395,00			114.634,94	149.817,02	
Centro de tratamiento integral de RSU Las Lomas	282.350,96	7.974,00	571,00		4.395,00			114.634,94	149.817,02	
País Vasco	179.238,60	2.677,14	1.695,14		1.434,46	644,36		73.482,95	57.529,78	
Vizcaya	179.238,60	2.677,14	1.695,14		1.434,46	644,36		73.482,95	57.529,78	
TMB Arraiz	179.238,60	2.677,14	1.695,14		1.434,46	644,36		73.482,95	57.529,78	
Navarra	13.561,19	99,00					3.791,00	2.587,56		
Navarra	13.561,19	99,00					3.791,00	2.587,56		
Planta de compostaje de Carcar	13.561,19	99,00					3.791,00	2.587,56		
Murcia	22.204,94						2.477,86	11.751,10		
Murcia	22.204,94						2.477,86	11.751,10		
Abornasa	22.204,94						2.477,86	11.751,10		
<b>Total general</b>	<b>1.401.558,55</b>	<b>27.381,80</b>	<b>24.856,41</b>	<b>7.342,06</b>	<b>8.689,96</b>	<b>3.573,99</b>	<b>15.571,38</b>	<b>500.839,06</b>	<b>733.013,13</b>	

Instalaciones de compostaje de biorresiduos. Datos 2021

CCAA - Provincia - Instalación	Entrada Compostaje (t)				Salidas		Rechazos	
	Recogida selectiva FO	Recogida selectiva FV	Lodos EDAR	Otros materiales biodegradables	Compost vendido (t)	Vertedero	Incineración	
Andalucía	74.930,35	16.052,00	40.373,14		22.932,04	41.940,91		
Córdoba	71.982,53	10.393,00	33.102,14		9.325,04	41.640,91		
Córdoba-Complejo Medioambiental	71.982,53	10.393,00	33.102,14		9.325,04	41.640,91		
Sevilla	2.889,76				494,00	300,00		
Centro Integral de Tratamiento de RU Montemarta-Cónica (CITRUMC)	2.889,76				494,00	300,00		
Almería	58,06				58,00			
Albox	58,06				58,00			
Málaga		5.659,00	7.271,00		13.055,00			
Antequera		5.659,00	7.271,00		13.055,00			
Aragón	509,63	1.294,93						
Huesca	509,63	1.294,93						
Planta piloto de Huesca	509,63	1.294,93						
Asturias		15.935,00		1.549,00	2.937,00	3.829,00		
Asturias		15.935,00		1.549,00	2.937,00	3.829,00		
Centro Integral de Gestión de Residuos-Subcentro 4		15.935,00		1.549,00	2.937,00	3.829,00		
Baleares	-	21.846,42	6.110,49		3.332,95		2.196,12	
Baleares	-	21.846,42	6.110,49		3.332,95		2.196,12	
Ariany - Parque Tecnologías Ambientales	-	-	-					
Calvià - Parques Tecnologías Ambientales	-	7.723,54	3.470,70		339,28		2.196,12	
Felanitx - Parque Tecnologías Ambientales	-	1.910,30	2.328,23		624,00			
Planta Compostaje Sa Pobra	-	-	-					
Planta de compostaje Zona 1	-	12.212,58	311,56		2.369,67			
Canarias	586,04	1.943,74	320,34	294,38	901,88	519,20		
Las Palmas	111,02	1.701,96	320,34	294,38	751,88	466,70		
Complejo Ambiental Juan Grande (Gran Canaria)	111,02	1.701,96	320,34	294,38	751,88	466,70		
Tenerife	475,02	241,78			150,00	52,50		
Complejo ambiental de Los Morenos (La Palma)	475,02	241,78			150,00	52,50		
Autocompostaje - El Hierro	-							
Cantabria		36,42						
Cantabria		36,42						
Planta de compostaje de Bezana		36,42						
Castilla La Mancha	2.198,38	178,66			65,00	256,00		
Albacete	275,64	178,66						
CTRU Albacete	275,64	178,66						
Ciudad Real	1.922,74				65,00	256,00		
CTRU Ciudad Real	950,74				65,00	256,00		
CTRU Almagro	972,00							
Cataluña	233.301,56	63.383,53	24.576,49	23.514,62	82.635,90	52.130,77	5.627,04	
Barcelona	95.904,97	33.822,51	13.584,66	21.659,87	47.533,08	20.812,00	116,38	
Centelles	286,30	12.396,03	13.584,66	21.136,33	33.022,40	20,24		
ECOPARC 4 (HOSTALETS DE PIEROLA)	29.788,01	1.262,26			4.056,20	6.922,28		
Jorba	6.169,66	2.934,93		486,26	3.462,10	1.044,58		
Malla	505,25				57,41			
Manresa	17.365,97	3.737,87		37,28	1.935,42	1.935,42		
Orís	16.337,81	876,56			2.205,68	3.831,38		
Sant Cugat del Vallès	7.535,18	6.402,69			756,70	1.508,74		
Sant Pere de Ribes	12.898,13	5.712,47			1.625,26	5.549,36		
Torrelles de Llobregat	5.018,66	499,70			411,92		116,38	
Girona	49.413,99	7.908,63	8.071,60	0,10	9.687,69	5.144,74		
Boadella i Les Escaltes	199,04	39,03			39,84			
Llagostera (Solius)	27.968,59	2.263,44			2.938,62	3.021,81		
Olot	5.820,54	1.522,78	8.071,60	0,10	3.170,36	698,16		
Pedret i Marzà	2.572,76	2.041,18			973,04	156,39		
Santa Coloma de Farners	12.853,06	2.042,20			2.565,83	1.268,38		
Lleida	40.984,26	2.020,31	2.920,23	1.175,17	18.019,80	6.802,44	5.510,66	
AGROSCA, SL	11.181,40		2.920,23	1.175,17	15.490,75		5.510,66	
Clariana de Cardener	2.833,52	39,58			199,12	155,81		



Instalaciones de compostaje de biorresiduos. Datos 2021

La Seu d'Urgell	2.024,68	130,27		208,49	573,98		
Montoliu de Lleida	16.006,06	427,22		169,92	5.094,69		
Sort	595,11	455,41			19,62		
Tàrrega	7.413,86	879,54		1.951,52	848,34		
Tremp - Pallars Jussà	929,62	88,29			110,00		
<b>Tarragona</b>	<b>46.998,35</b>	<b>19.632,08</b>	<b>679,48</b>	<b>7.395,33</b>	<b>19.371,59</b>		
Botarell	35.270,78	18.157,38	679,48	6.301,32	15.605,28		
La Conca de Barberà - L'Espluga de Francolí	4.937,45	602,44		663,77	392,58		
Mas de Barberans	6.790,12	872,26		430,24	3.373,73		
<b>Comunidad Valenciana</b>	<b>25.231,08</b>	<b>18.689,79</b>		<b>17.064,75</b>			
<b>Castellón</b>	<b>3.131,62</b>	<b>3.065,10</b>			<b>1.791,23</b>		
Planta de tratamiento de residuos urbanos - Cervera del Maestre	1.235,00	-		985,29			
Planta de tratamiento de RS y vertedero - Onda	1.896,62	3.065,10		805,94			
<b>Valencia</b>	<b>13.423,91</b>	<b>7.790,53</b>		<b>4.848,83</b>			
Complejo de valorización y eliminación - Algimia de Alfara	1.054,41	859,14		164,00			
Planta de tratamiento de residuos urbanos - Quart Poblet	11.448,30	4.833,89		3.906,12			
Planta de compostaje de residuos urbanos - Guadassuar	921,20	2.097,50		778,71			
<b>Alicante</b>	<b>8.675,55</b>	<b>7.834,16</b>		<b>10.424,69</b>			
Planta integral de tratamiento de residuos - El Campello	813,86	7.834,16		4.771,16			
Alicante - Fontcalet CTRSU	7.183,80			5.569,41			
Planta de tratamiento de residuos Piedra Negra - Xixona	677,89			84,12			
<b>Extremadura</b>	<b>158,16</b>				<b>28,32</b>		
<b>Badajoz</b>	<b>158,16</b>				<b>28,32</b>		
Ecoparque de Mérida	149,52				28,32		
Ecoparque de Badajoz	8,64						
<b>Galicia</b>	<b>10.517,12</b>	<b>375,99</b>		<b>270,26</b>	<b>1.980,58</b>		
<b>La Coruña</b>	<b>10.517,12</b>	<b>375,99</b>		<b>270,26</b>	<b>1.980,58</b>		
Complejo ambiental de Lousame (Mancomunidad Sierra del Barbanza)	10.019,90	375,99		260,30	1.958,20		
Complejo ambiental de Cerceda (Sociedad Gallega del Medio Ambiente-SOGAMA)	497,22			9,96	22,38		
<b>La Rioja</b>	<b>690,80</b>						
<b>La Rioja</b>	<b>690,80</b>						
Ecoparque de La Rioja	690,80						
<b>Madrid</b>	<b>869,82</b>	<b>63.494,84</b>		<b>27.399,04</b>			
<b>Madrid</b>	<b>869,82</b>	<b>63.494,84</b>		<b>27.399,04</b>			
Planta de compostaje de Villanueva de la Cañada		21.905,14		13.741,94			
La Paloma		20.840,73		6.674,10			
Complejo Medioambiental de Reciclaje (Loeches)	869,82	7.794,97					
Migas Calientes		12.954,00		6.983,00			
<b>Murcia</b>	<b>789,30</b>	<b>10.617,98</b>	<b>21.453,56</b>	<b>4.872,14</b>	<b>147,84</b>		
<b>Murcia</b>	<b>789,30</b>	<b>10.617,98</b>	<b>21.453,56</b>	<b>4.872,14</b>	<b>147,84</b>		
PREZERO	532,72	10.617,98	21.453,56	4.870,40			
LIMUSA	256,58			1,74	147,84		
<b>Navarra</b>	<b>7.807,18</b>	<b>10.209,13</b>	<b>9.313,00</b>	<b>6.500,73</b>	<b>2.682,99</b>		
<b>Navarra</b>	<b>7.807,18</b>	<b>10.209,13</b>	<b>9.313,00</b>	<b>6.500,73</b>	<b>2.682,99</b>		
Centro de Tratamiento de RU de la Mancomunidad de Montejurra - Cárcar	7.083,63	966,83		1.353,53	2.558,00		
JOSENEA BIO	205,85				13,19		
Planta de compostaje de ARBIZU (MANCOMUNIDAD DE SAKANA)	517,70	519,30		23,20			
Planta de compostaje de Arazuri		8.723,00	9.313,00	5.124,00	111,80		
<b>País Vasco</b>	<b>24.820,38</b>	<b>11.170,27</b>		<b>5.650,67</b>	<b>1.906,00</b>	<b>544,90</b>	
<b>Guipúzcoa</b>	<b>9.962,47</b>	<b>5.656,47</b>		<b>3.706,97</b>		<b>544,90</b>	
Epele	9.962,47	5.291,47		3.706,97	544,90		
Lapatx		365,00					
<b>Vizcaya</b>	<b>9.754,00</b>	<b>4.908,00</b>		<b>1.760,00</b>	<b>1.906,00</b>		
BIZKAIKO KONPOSTEGIA	9.754,00	4.908,00		1.760,00	1.906,00		
Álava	5.103,91	605,80		183,70			
Júndiz - Biocompost (Vitoria)	5.103,91	605,80		183,70			
<b>Total general</b>	<b>382.409,80</b>	<b>235.228,68</b>	<b>102.147,02</b>	<b>25.358,00</b>	<b>174.562,36</b>	<b>105.421,61</b>	<b>8.368,06</b>