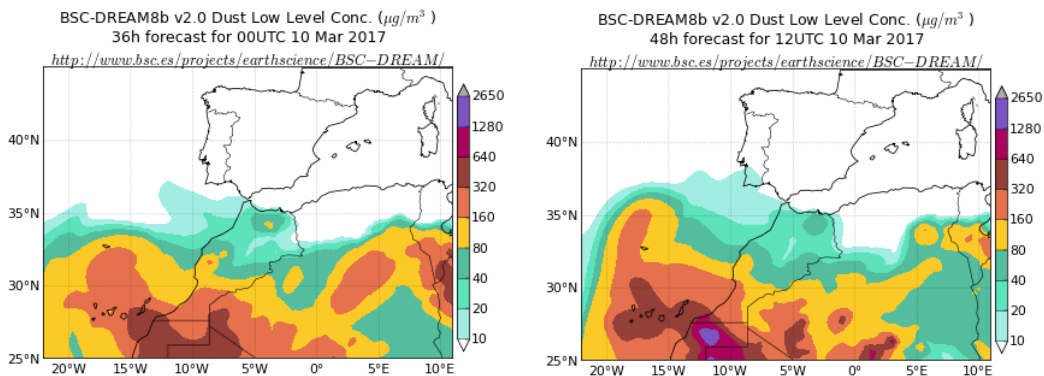


Predicción de intrusión de masas de aire africano sobre España para el día 10 de marzo de 2017

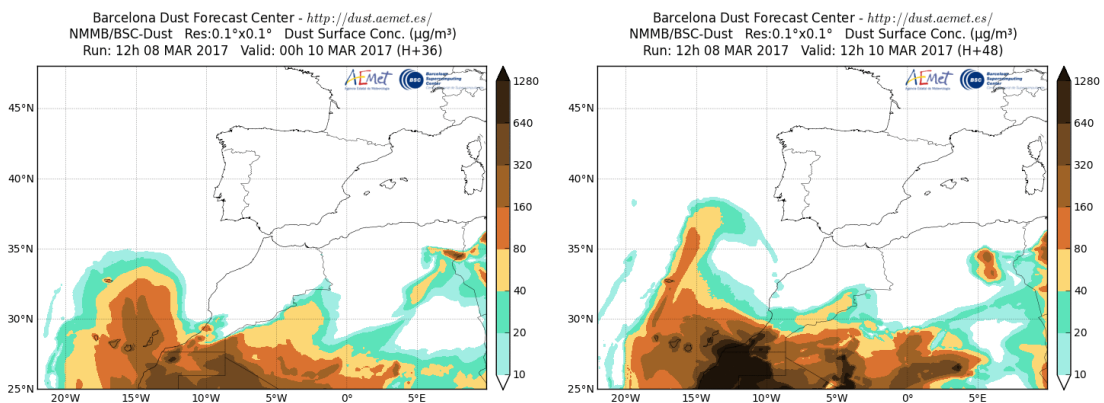
Los modelos prevén la continuación del evento de intrusión de masas de aire africano que está teniendo lugar sobre las islas Canarias para el día 10 de marzo. No coinciden en sus previsiones de las concentraciones de polvo en superficie, que podrían estar en el rango 10-640 $\mu\text{g}/\text{m}^3$. Según el modelo SKIRON también podría producirse depósito seco de polvo sobre las islas Canarias.

El modelo BSC-DREAM8b v2.0 prevé la presencia de masas de aire africano a nivel de superficie sobre las islas Canarias para el día 10 de marzo. Estima concentraciones de polvo en superficie en el rango 10-640 $\mu\text{g}/\text{m}^3$.



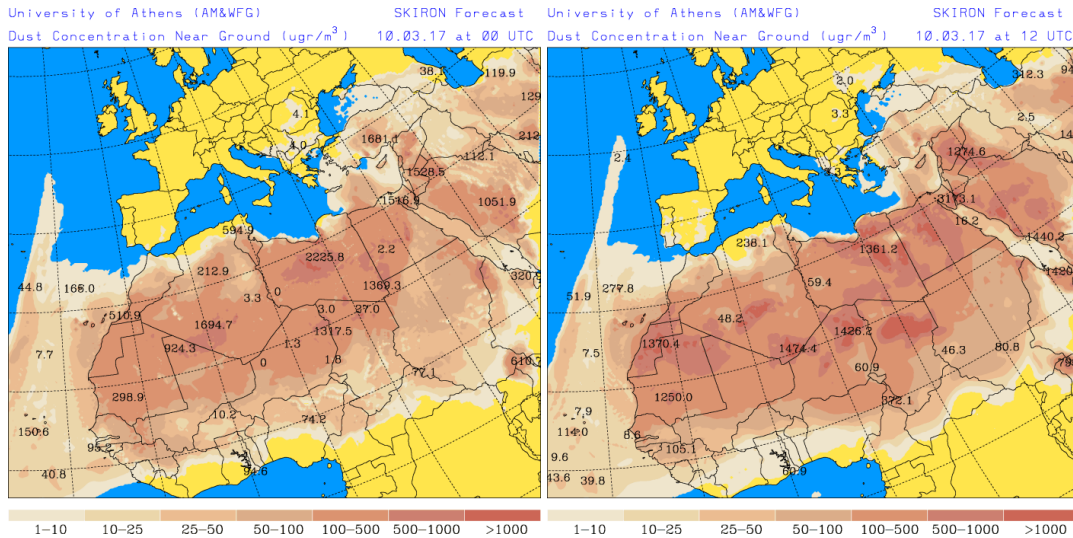
Concentración de polvo ($\mu\text{g}/\text{m}^3$) predicha por el modelo BSC-DREAM8b v2.0 para el día 10 de marzo de 2017 a las 00 UTC (izquierda) y a las 12 UTC (derecha). © Barcelona Supercomputing Center.

El modelo NMMB/BSC-Dust prevé también la presencia de masas de aire africano en superficie sobre las islas Canarias para el día 10 de marzo. Estima concentraciones de polvo en superficie en el rango 10-1280 $\mu\text{g}/\text{m}^3$.



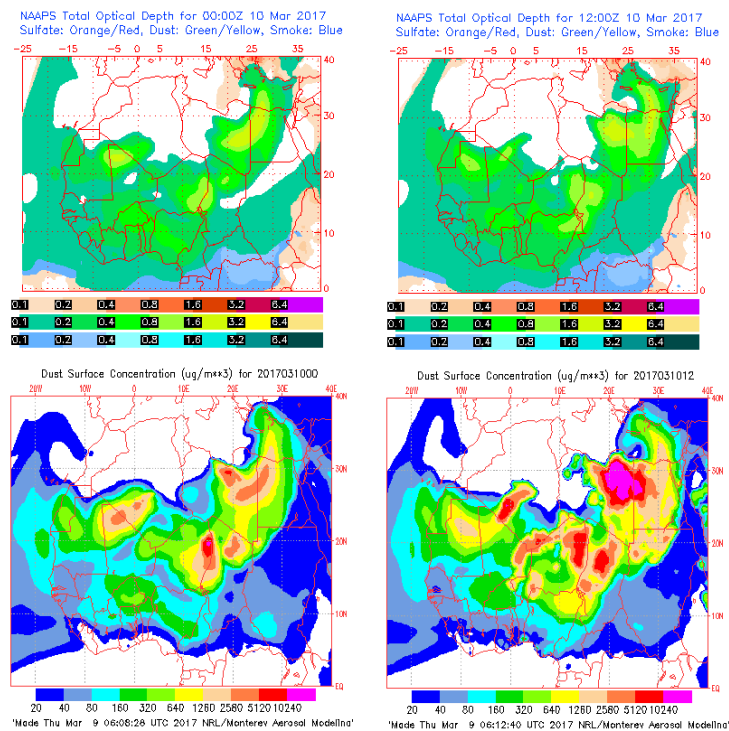
Concentración de polvo ($\mu\text{g}/\text{m}^3$) predicha por el modelo NMMB/BSC-Dust para el día 10 de marzo de 2017 a las 00 UTC (izquierda) y a las 12 UTC (derecha). © Barcelona Dust Forecast Center.

El modelo SKIRON prevé también la presencia de masas de aire africano en superficie sobre las islas Canarias para el día 10 de marzo. Estima concentraciones de polvo en superficie en el rango 1-500 $\mu\text{g}/\text{m}^3$.



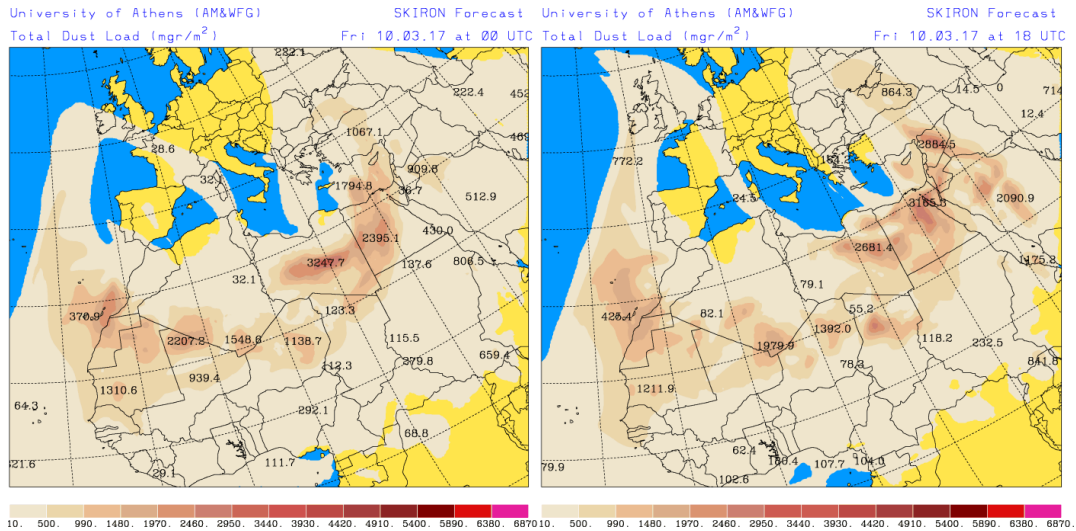
Concentración de polvo ($\mu\text{g}/\text{m}^3$) predicha por el modelo SKIRON para el día 10 de marzo de 2017 a las 00 UTC (izquierda) y a las 12 UTC (derecha). © Universidad de Atenas.

El modelo NAAPs prevé también la presencia de masas de aire africano en superficie sobre las islas Canarias para el día 10 de marzo. Estima concentraciones de polvo en superficie en el rango 20-160 $\mu\text{g}/\text{m}^3$.

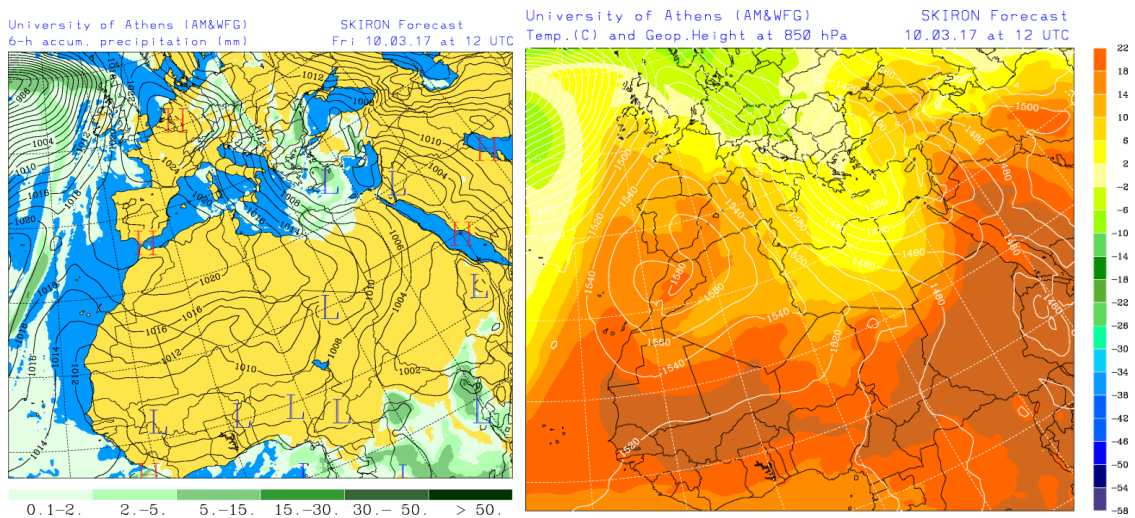


Espesor óptico de aerosoles a 550 nm (arriba) y concentración de polvo a nivel de superficie (abajo) previstos por el modelo NAAPS para el día 10 de marzo de 2017 a las 00:00 UTC. ©Naval Research Laboratory (NRL), Monterey, CA.

Los mapas de carga total de polvo, así como los de presión a nivel del mar y altura geopotencial a nivel de 850 hPa proporcionados por el modelo SKIRON muestran la presencia de masas de aire africano en altura sobre las islas Canarias y la Península a lo largo del día 10 de marzo.

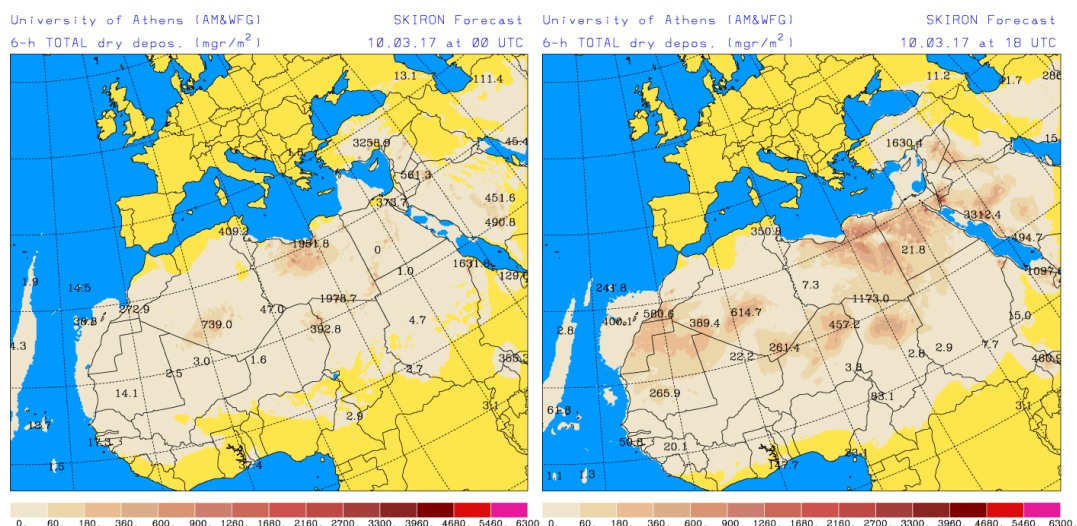


Carga total de polvo (mg/m²) predicha por el modelo SKIRON para el día 10 de marzo de 2017 a las 00 UTC (izquierda) y a las 18 UTC (derecha). © Universidad de Atenas.



Precipitación acumulada (mm) y presión a nivel del mar (hPa) (izquierda) y campo de temperaturas (°C) y de altura geopotencial a 850 hPa (derecha) previsto por el modelo SKIRON para el día 10 de marzo de 2017 a las 12 UTC. © Universidad de Atenas.

Según el modelo SKIRON también podría producirse depósito seco de polvo sobre las islas Canarias durante el día 10 de marzo.



Depósito seco de polvo (mg/m^2) predicho por el modelo SKIRON para el día 10 de marzo de 2017 a las 00 UTC (izquierda) y a las 18 UTC (derecha). © Universidad de Atenas.

 Fecha de elaboración de la predicción: 9 de marzo de 2017

Predicción elaborada por Noemí Pérez (IDAEA-CSIC).

Los datos son propiedad de la Dirección General de Calidad y Evaluación Ambiental, del Ministerio de Agricultura y Pesca, Alimentación y Medio Ambiente, y han sido obtenidos y se suministran en el marco del “Acuerdo de Encomienda de Gestión entre el Ministerio de Agricultura y Pesca, Alimentación y Medio Ambiente y la Agencia Estatal Consejo Superior de Investigaciones Científicas para la realización de trabajos relacionados con el estudio y evaluación de la contaminación atmosférica por material particulado y metales en España”.