

Coordinación Española

MINISTERIO DE MEDIO AMBIENTE, Y MEDIO RURAL Y MARINO

Dirección General de Calidad y Evaluación Ambiental
Pza. San Juan de la Cruz s/n
28071 Madrid

www.marm.es

buzon-sgcamai@marm.es



Coordinación Europea

• Coordinadores Nacionales

En la Web europea del proyecto (www.mobilityweek.eu)

pueden localizarse las direcciones de contacto de los coordinadores de la SEM en otros países participantes

• Coordinación Técnica

Eurocities

Peter Staelens:

Peter.Staelens@eurocities.eu

Energie-Cités

Oliver Legarde:

olivier.lagarde@energy-cities.eu

Climate Alliance

André Muno:

a.muno@climatealliance.org

• Socios europeos e internacionales

En la Web europea del proyecto (www.mobilityweek.eu)

pueden localizarse las direcciones de contacto de asociaciones e internacionales que apoyan activamente el proyecto SEM

Con el respaldo político y financiero de:

COMISIÓN EUROPEA

Dirección General de Medio Ambiente

200, Rue de la Loi

BE-Brussels – BÉLGICA

Env-mobilityweek@ec.europa.eu

www.ec.europa.eu/environment

Dirección General de Movilidad

y Transporte

24-28, rue De Mot

BE-Brussels – BELGIUM

www.ec.europa.eu/transport



Más información

- Coordinación Española:

• www.marm.es

• buzon-sgcamai@marm.es

- Coordinación Europea:

• www.mobilityweek.eu

Premios Semana Española de la Movilidad Sostenible 2011 (Premios SEMS-2011)

Este Ministerio ha lanzado la 2ª edición de estos Premios, destinados a todos los ayuntamientos, organizaciones, instituciones y empresas, que hayan participado en el proyecto Semana Europea de la Movilidad, en el año 2010 cumpliendo los requisitos de adhesión al proyecto, con el objetivo de hacer un reconocimiento a los municipios españoles por la implementación de Medidas Permanentes y a las organizaciones, instituciones y empresas por la realización de Buenas Prácticas.

El Premio cuenta con dos categorías:

• **Premios SEMS-2011 para Ayuntamientos: Medidas Permanentes 2010**, en la que se valorarán las Medidas Permanentes implementadas en el municipio a consecuencia de su participación en el proyecto SEM el pasado año 2010.

• **Premios SEMS-2011 para Organizaciones, Instituciones y Empresas: Buenas Prácticas 2010**, en la que valorarán las Buenas Prácticas implementadas en su ámbito de influencia a consecuencia de su participación en el proyecto SEM el pasado año 2010.

¿Cómo participar?

Las bases y formularios de inscripción de la convocatoria han sido distribuidas entre todos los miembros de las bases de datos vinculadas a la iniciativa Semana Europea de la Movilidad, durante la primera semana de Marzo.

En el Formulario de participación el ayuntamiento o la organización / institución / empresa podrá presentar las Medidas Permanentes o Buenas Prácticas, respectivamente, hasta un máximo de tres, realizadas durante el pasado año 2010.

La fecha tope de recepción de las candidaturas presentadas a las dos categorías ha sido el pasado el 29 de Abril, en la dirección de la Secretaría Técnica de la SEM.

Valoración

Del 3 al 27 de Mayo, en una primera valoración, la Secretaría Técnica de los Premios SEMS 2011 estudiará todas las candidaturas presentadas de acuerdo a los criterios y puntuaciones detalladas en las bases.

Esta valoración inicial constituirá la base de un dossier que será enviado a los miembros del Jurado, para su posterior evaluación para la elección de finalistas, en cada una de las categorías, en la primera quincena de junio. El Jurado estará formado por representantes de las Direcciones Generales pertenecientes a los Ministerios del Interior; Sanidad y Políticas Sociales; Industria, Turismo y Comercio y Fomento, más directamente relacionadas con la movilidad y la eficiencia. Estará también representados los ayuntamientos y su presidencia la ostentará la Secretaria de Estado de Cambio Climático. El Jurado se complementará con un experto en movilidad urbana de reconocido prestigio.

Elección de ganadores y entrega de Premios

La elección de ganadores de cada una de las categorías y la entrega de Premios SEMS 2011 tendrá lugar en una ceremonia que se celebrará en Madrid, en la sede del MARM, el día 22 de septiembre, durante la celebración de la jornada ¡La ciudad, sin mi coche!

Las candidaturas elegidas por el Jurado como ganadoras recibirán una escultura en bronce elaborada por la artista Irene García-Inés Aguado y los finalistas un diploma acreditativo de haber llegado hasta la fase final de estos Premios.

La entrega oficial de los galardonados correrá a cargo de la Ministra de Medio Ambiente, y Medio Rural y Marino, Doña Rosa Aguilar.

Exposición de las candidaturas

La documentación gráfica aportada en la descripción de todas las candidaturas será utilizada posteriormente, por la Secretaría de los Premios, para confeccionar una exposición que estará abierta al público entre el 16 y el 22 de septiembre, coincidiendo con los actos de celebración de la SEM, que como cada año organiza el Ministerio de Medio Ambiente, Medio Rural y Marino.

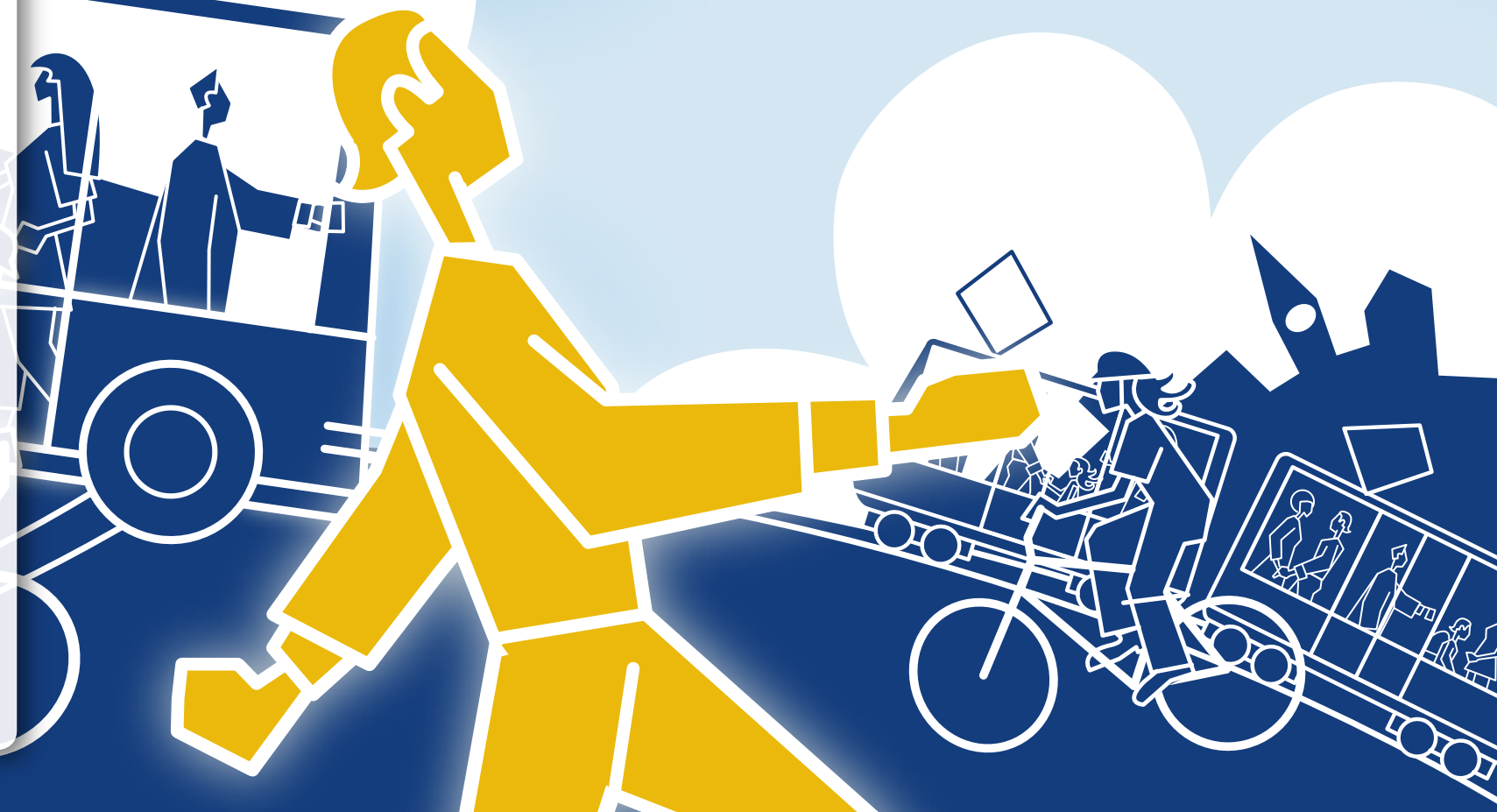
¡Anímate a participar en los Premios SEMS 2011!

¡La ciudad, sin mi coche!



Desplázate de forma eficiente: ¡mejora tu movilidad!

Del 16 al 22 de Septiembre de 2011



La movilidad es una necesidad tanto social como económica. La Semana Europea de la Movilidad continúa ayudándonos a contemplar la movilidad de forma diferente y a alejarnos del dominio del vehículo privado hacia modos de transporte más sostenibles. Una movilidad sostenible puede también significar mejor calidad del aire y un medioambiente urbano más saludable así como los beneficios asociados en términos de reducción de emisiones nocivas. Las ciudades son lugares donde la gente quiere vivir y trabajar y donde las empresas desean instalarse. Por ello, en todos los aspectos, la movilidad es importante!

Janez Potočnik, Comisario de Medio Ambiente



El ámbito urbano plantea el mayor desafío a la sostenibilidad del transporte en Europa. Nuestras ciudades sufren actualmente la mayor parte del problema de la congestión, la mala calidad del aire y la exposición al ruido. Afortunadamente, el tratamiento ambiental del medio urbano también ofrece muchas alternativas en términos de movilidad. Las opciones del transporte público han aumentado considerablemente, además de las de caminar o ir en bicicleta. Hay muchos ejemplos en los que las ciudades europeas son líderes en el uso de combustibles alternativos y vehículos más energéticamente eficientes y limpios. Pero los esfuerzos deben intensificarse ya que estos problemas no son sólo asuntos locales si no que conciernen a la UE en su conjunto.

Siim Kallas, Comisario de Transportes



Desplázate de forma eficiente: mejora tu movilidad!

Con el fin de transformarse en una economía energéticamente eficiente y baja en carbono, la UE ha adoptado una serie de objetivos climáticos y energéticos ambiciosos para el 2020. Estos incluyen una reducción del 20% en las emisiones de gases de efecto invernadero, un incremento de un 20% de la eficiencia energética y una contribución de un 20% de las energías renovables al total del consumo de energía.

Uno de los mayores obstáculos para el cumplimiento de estos objetivos es el incremento del volumen de desplazamientos en vehículos privados, que se basan predominantemente en combustibles derivados del petróleo. Al centrarse en una **movilidad eficiente**, la décima edición de la Semana Europea de la Movilidad quiere apoyar la transición hacia sistemas de transporte que utilicen eficazmente los recursos, promocionando los modos limpios y eficientes así como los desplazamientos no motorizados. Evitando el vehículo privado y apostando por mejorar el transporte público a nivel local, los municipios y ciudades europeas pueden mejorar el balance energético y la actuación medioambiental del sistema de transporte y al mismo tiempo hacer la vida a los ciudadanos más saludable, segura y agradable.



Como autoridad local puedo tomar las siguientes medidas para fomentar el desplazamiento más eficiente y mejorar la movilidad:

- Planificar la ciudad de forma que la gente no necesite viajar ni demasiado lejos ni demasiado frecuentemente.
- Desarrollar un plan de movilidad urbana sostenible.
- Asegurar que los peatones y ciclistas puedan moverse con seguridad y sin dar rodeos por la ciudad.
- Invertir en transporte público para asegurar su calidad, frecuencia, fiabilidad, puntualidad, seguridad, limpieza y que además sea asequible.
- Restringir el acceso y aparcamiento a los coches en algunas zonas.
- Introducir las zonas de bajas emisiones.
- Introducir vehículos ecológicos en los parques móviles y hacer que su gestión sea más sostenible.
- Colaborar con las empresas locales para ayudarles a establecer planes de transporte al trabajo.
- Colaborar con los colegios para desarrollar planes de transporte escolar.
- Llevar a cabo campañas de información para animar a los ciudadanos y a las empresas a reducir el uso del coche.
- Intercambiar buenas prácticas en movilidad sostenible con otras ciudades europeas.

Como ciudadano, puedo realizar las siguientes acciones para desplazarme de forma más eficiente y mejorar la movilidad:

- Elegir vivir cerca de la red de transporte público o del trabajo
- Buscar alternativas al coche individual como caminar, ir en bicicleta, el transporte público, car-sharing (coche multiusuario) o car-pooling (coche compartido)
- Solicitar horario flexible o teletrabajo
- Animar a mi empresa a desarrollar un plan de transporte al trabajo
- Elegir el colegio más cercano para mis hijos y participar en iniciativas escolares como "bus a pie" o "bus en bici"
- Familiarizar a mis hijos con el transporte público local, sus horarios y a moverse de forma independiente.
- Apoyar todas las medidas que mi ayuntamiento realice para mejorar los equipamientos del transporte público, las bicicletas o los peatones
- Finalmente, cuando tenga que conducir, lo haré de la mejor manera posible para reducir las emisiones, respetando siempre los límites de velocidad y asegurándome que el coche ha recibido el mantenimiento adecuado y los neumáticos tienen las presiones recomendadas.

Semana Europea de la Movilidad

La Semana Europea de la Movilidad (SEM) es una campaña anual sobre movilidad urbana sostenible, organizada por la Secretaría de Coordinación Europea con el apoyo financiero y político de las Direcciones Generales de Medio Ambiente y Transporte de la Comisión Europea. El objetivo de esta campaña, que se celebra cada año del 16 al 22 de septiembre, es el de animar a las autoridades locales europeas a introducir y promocionar medidas de transporte sostenible e invitar a los ciudadanos a buscar alternativas al vehículo privado. La Semana culmina con la celebración de "La ciudad, sin mi coche", evento en el que los municipios y ciudades participantes reservan una o varias zonas para peatones, ciclistas y transporte público durante todo el día.

Desde su comienzo en 2002, el impacto de la Semana Europea de la Movilidad ha estado en constante crecimiento tanto en Europa como en el resto del mundo.

En 2010 se registraron oficialmente la cifra record de 2.221 ciudades participantes, que representan a cerca de 227 millones de ciudadanos europeos. Un total de 7.506 medidas permanentes fueron implementadas, principalmente orientadas hacia las infraestructuras para peatones y bicicletas, calmando del tráfico, mejora de la accesibilidad en el transporte público y campañas de sensibilización sobre hábitos más sostenibles en nuestros desplazamientos.



Premio Europeo de la Semana Europea de la Movilidad

Después de cada edición de la Semana Europea de la Movilidad los municipios y ciudades europeas participantes son invitados a presentar una solicitud para concurrir en el Premio Europeo de la Semana Europea de la Movilidad, proporcionando una descripción detallada de los eventos y acciones organizadas, de las medidas permanentes implementadas, de la cooperación con los actores locales y el impacto mediático. Las candidaturas son evaluadas por un jurado de expertos y la ciudad ganadora recibe el premio en una ceremonia presentada por el Comisario de Medio Ambiente en Bruselas.



ALMADA: ganadora de la edición 2010 del Premio Europeo de la Semana Europea de la Movilidad

El municipio portugués de Almada recibió el Premio Europeo de la Semana Europea de la Movilidad por sus destacados logros durante la SEM 2010 y las ediciones anteriores. Para conmemorar el 10º aniversario de la SEM el municipio de Almada, en colaboración con la Agencia Local de la Energía, organizó una admirable semana de actividades dedicada al transporte sostenible y la salud. Con motivo del Día sin coches, Almada convirtió su centro histórico y comercial en una zona peatonal.

Otras medidas permanentes que fueron presentadas y promocionadas durante la SEM fueron nuevos servicios de autobús e intercambio en su red de transporte público, paneles de información en tiempo real, puntos de carga para vehículos eléctricos, mejoras en las aceras y pasos elevados para ciclistas y peatones.



¿Cómo participar ?

Para participar en el proyecto Semana Europea de la Movilidad 2011, los municipios, organizaciones, instituciones y empresas que así lo deseen deberán:

- Firmar la carta de adhesión de la Semana Europea de la Movilidad.
- Enviar a la Coordinación Española su programa de actividades y/o buenas prácticas declarando que se ajusta al objetivo general y a las directrices de la iniciativa.

Los criterios para la participación de las autoridades locales son:

- Organizar una semana de actividades considerando el tema central de esta edición 2011: **"Desplázate de forma eficiente: mejora tu movilidad!"**.
- Implementar al menos una medida permanente que contribuya al cambio del vehículo privado hacia medios de transporte más respetuosos con el medio ambiente.
- Si fuera posible, al menos una de estas medidas estará relacionada con el tema horizontal de este año: la eficiencia energética en la movilidad. Se pueden promocionar nuevas formas de uso y posesión de los vehículos privados, como sistemas de coche compartido, de uso responsable (cursos de conducción eficiente), utilización de vehículos limpios,....
- Organizar la iniciativa **"¡La ciudad, sin mi coche!"** reservando a peatones, ciclistas y transporte público una o varias áreas durante todo el día (desde al menos una hora antes hasta una hora después de una jornada ordinaria de trabajo). **Preferiblemente el jueves 22 de septiembre de 2011.**

Los criterios para la participación de las organizaciones, instituciones y empresas son:

- Apoyar la Semana Europea de la Movilidad que comienza el viernes 16 y termina el jueves 22 de septiembre y la iniciativa ¡La ciudad, sin mi coche!
- Ejecutar voluntariamente una **"Buena Práctica"** relacionada con la movilidad sostenible y la eficiencia energética en la movilidad, dentro de su ámbito de influencia. Los participantes pueden ponerse en contacto con el Ministerio de Medio Ambiente y Medio Rural y Marino, a través del correo: buzón-sgcamai@marm.es. También se les anima a consultar las páginas Web dedicadas a la iniciativa:

- **Coordinación Española:** www.marm.es
- **Coordinación Europea:** www.mobilityweek.eu

En ellas podrán encontrar información de interés para ayudarles en la organización de la SEM, como por ejemplo el Manual para Autoridades Locales, un Kit de Comunicación y otras herramientas de comunicación.