



Semana Europea de la Movilidad 2018

Mix & Move—Combina Y Muévete

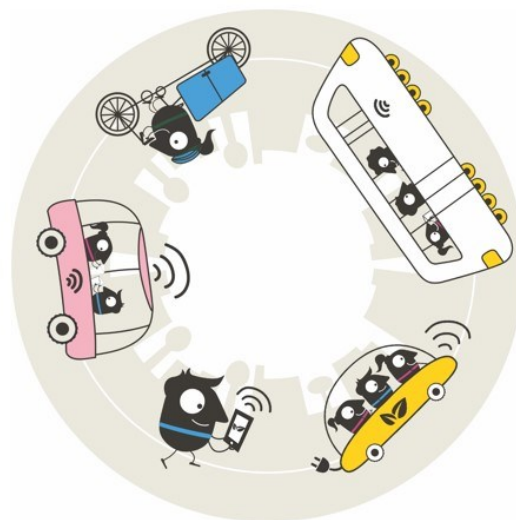
La Comisión Europea ha establecido dos objetivos para la movilidad urbana: por un lado, eliminar gradualmente los coches con combustible diésel de las ciudades desde la actualidad hasta 2050; y, por otro lado, realizar una transición hacia una movilidad urbana de emisiones cero en las grandes ciudades a 2030.

A raíz del éxito de la participación en el

Día sin Coches en el año 2000, la **Semana Europea de la Movilidad** (SEM) viene ce-

lebrándose cada año desde 2002 entre los días 16 y 22 de septiembre.

COMBINA Y MUÉVETE



¿A quién va dirigido?

La campaña tiene como objetivo la concienciación y sensibilización, dirigida no solo a los **ayuntamientos** de pequeñas y grandes ciudades, a las **empresas**, **organizaciones no gubernamentales** y **aso-**

ciaciones de cualquier ámbito, sino en general a toda la **ciudadanía** y a sus **responsables políticos**, sobre las consecuencias negativas que tiene el uso irracional del coche, especialmente en las ciudades,

tanto para la salud pública como para el medio ambiente, y los beneficios del uso de modos de transporte más sostenibles como el transporte público, la bicicleta, los viajes a pie y compartir el vehículo.

Eslogan anteriores:

- 2017—Compartir te lleva más lejos
- 2016— Movilidad inteligente. Economía fuerte
- 2015— Elige, cambia, combina
- 2014— Una calle mejor es tu elección
- 2012— Participa en los planes de movilidad de tu ciudad: ¡muévete en la buena dirección!
- 2011— Desplázate de forma eficiente: ¡mejora tu movilidad!
- 2010—Muévete con inteligencia y vive mejor
- 2009— Mejora el clima de tu ciudad
- 2008—Aire limpio para todos
- 2007—Calles para todos
- 2006—Tú controlas el cambio climático
- 2005—¡Al trabajo sin mi coche!
- 2004—Calle segura para los niños
- 2003—Accesibilidad
- 2002— ¡La ciudad sin mi coche!

¿Cómo te puedes inscribir si eres un Ayuntamiento?

La inscripción en la SEM 2018 tanto de los ayuntamientos como de las empresas, organizaciones e instituciones debe realizarse directamente en la web oficial www.mobilityweek.eu.

A continuación se pasa a detallar los pasos que hay que seguir para los **ayuntamientos**:

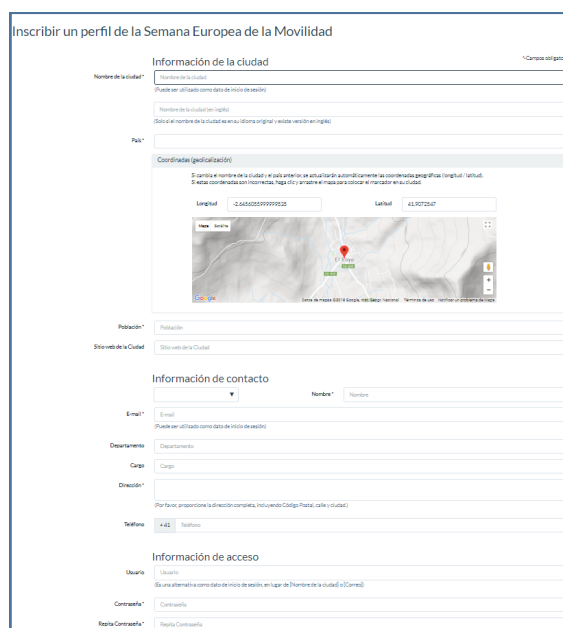
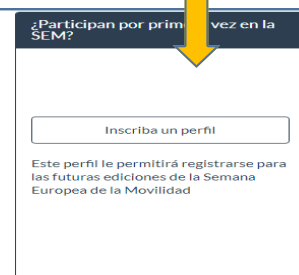
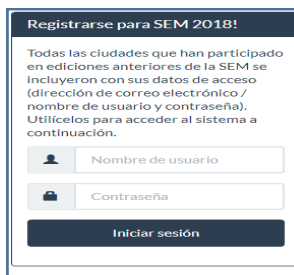
1. Entrar en la web <http://www.mobilityweek.eu/>
2. Pinchar en
3. Seleccionar en el desplegable el idioma o lengua deseada en el icono arriba a la derecha que aparece en pantalla

4. En la siguiente ventana, especificar si el ayuntamiento ya se registró en campañas anteriores y por lo tanto se puede entrar con la misma contraseña y correo electrónico con el que se registró (a la izquierda) y si el ayuntamiento se registra por primera vez, entrar en nuevo registro (a la derecha)

5. En la ventana que aparece a continuación hay que introducir los datos del municipio que se va a inscribir.

Al introducir el municipio y el país, el sistema calcula automáticamente las coordenadas geográficas. Si fuesen incorrectas mover el mapa con el ratón. El dato de Población se refiere al número de habitantes del municipio.

En la misma ventana introducir los datos de la persona de contacto, así como el nombre del usuario y contraseña.



6. En la siguiente ventana se puede:

- editar el perfil
- registrar del municipio
- descargar la carta de Adhesión en el idioma o lengua señalada.

The screenshot shows a user profile interface. At the top, there are two links: 'Edite su perfil' and 'Cambie su contraseña'. Below these are two buttons: 'Perfil' and 'Contraseña'. A yellow arrow points from the text 'editar el perfil' to the 'Perfil' button. The next section is titled 'Participación en la Semana Europea de la Movilidad' and contains a button 'Registrarse ahora en la Semana de la Movilidad 2018'. A yellow arrow points from the text 'registrar del municipio' to this button. Below this is a section for the 'Carta europea' with a paragraph of text and a link 'Para descargar la Carta pinche aquí: (Español)'. A yellow arrow points from the text 'descargar la carta de Adhesión en el idioma o lengua señalada.' to the '(Español)' link.

7. Datos de participación.

Seleccionar las actividades que el municipio tiene previsto realizar:

- **Organización de actividades** para celebrar la semana de movilidad sostenible durante los días 16 y 22 de septiembre. Especificar el tipo de actividad y el día de su realización (no es obligatorio especificarlo en el primer registro, los datos se pueden ir actualizando más adelante)
- **Medidas permanentes** que fomenten el uso de modos de transporte sostenibles (**son obligatorias en España**). Aparece un desplegable para marcar las medidas que se van a realizar. En este primer registro basta con especificar que se va a realizar al menos una medida permanente y más adelante se puede editar la inscripción y ahí especificar el tipo de medida

The screenshot shows the 'Datos de participación' form. It has a title 'Datos de participación' and a subtitle 'Seleccione las actividades que van a realizar durante la Semana Europea de la Movilidad'. There are three main sections: 'Una semana de actividades', 'Medidas permanentes', and 'Día sin coches'. Each section has a checkbox and a description. Below these is a section titled 'Iniciativas europeas' with a question '¿En qué otras iniciativas europeas relacionadas con la movilidad urbana sostenible participa su municipio?' and a list of initiatives with checkboxes.

- Celebración del **Día sin Coches**, a ser posible el 22 de septiembre con el objeto de darle una mayor visibilidad

8. Marcando estas 3 casillas: Actividades dentro de la semana de movilidad, las Medidas permanentes y el Días sin coches, permite la opción de poder **participar** en los **Premios Europeos SEM 2018**. las bases de los premios se publicarán a finales de septiembre, una vez finalizada la SEM.

9. Una vez cumplimentado y guardados los datos, la inscripción quedará pendiente de aprobación por parte de la Coordinadora Nacional. En el momento de la validación recibirán un correo de confirmación. Recuerden que las medidas permanentes son condición indispensable para poder ser validada la inscripción.

EUROPEAN MOBILITY WEEK
16-22 SEPTEMBER 2018

La carta de adhesión

Para participar en esta nueva campaña SEM 2018, las autoridades locales deberán cumplimentar y enviar preferentemente por e-mail (medioambiente@semanaeuropeamovilidad.es) a la Coordinadora Nacional la Carta de Adhesión 2018.

La carta contiene los criterios de participación (organización de una semana de actividades considerando el tema de esta campaña "Combina y Muévete"; implementar al menos una Medida

permanente; y, organizar el Día sin Coches), así como los principales datos del municipio participante y los datos del o la responsable del Ayuntamiento.

La cumplimentación de esta carta de adhesión también será imprescindible para optar a la participación en los Premios europeos.



Medidas Permanentes

Las autoridades locales inscritas en la campaña SEM 2018 pueden implementar a lo largo de todo el año las medidas permanentes que propongan en su inscripción para favorecer una movilidad más sostenible y el cambio de hábitos de movilidad de la ciudadanía hacia medios de transporte más saludables y res-

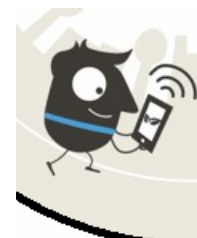
petuosos con el medio ambiente.

Las medidas permanentes podrán clasificarse en los siguientes temas:

- Nuevas o mejores instalaciones para bicicletas
- Peatonalización
- Transporte público
- Reducción del tráfico y sistemas de control de ac-

ceso

- Accesibilidad
- Nuevas formas de uso y propiedad de vehículos
- Distribución de mercancías



El Día sin Coches

En el año 2000, el **Día sin Coches** comenzó como una iniciativa europea y sirvió como una oportunidad para que las ciudades mostraran su preocupación por cuestiones medioambientales. Durante un día, normalmente el 22 de septiembre, las autoridades locales mostraban sus centros urbanos con un aspecto

diferente, restringiendo el acceso de coches y motocicletas, y animaban a la ciudadanía a usar otras alternativas de transporte más sostenible.



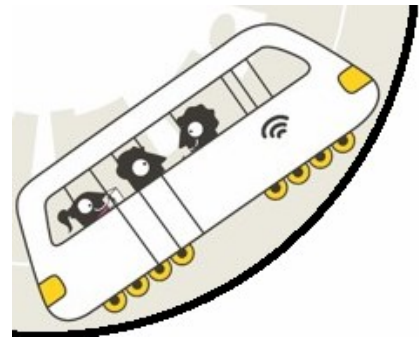
Actividades en la SEM / MOBILITYACTIONS

Durante la semana de movilidad se realizarán distintas actividades relacionadas con la movilidad sostenible promovidas por las autoridades locales en colaboración con policía local, protección civil, empresas de transporte público, asociaciones civiles, medios de comunicación, etc.

Las actividades estarán dirigidas a diferentes colectivos como escolares, estudiantes universita-

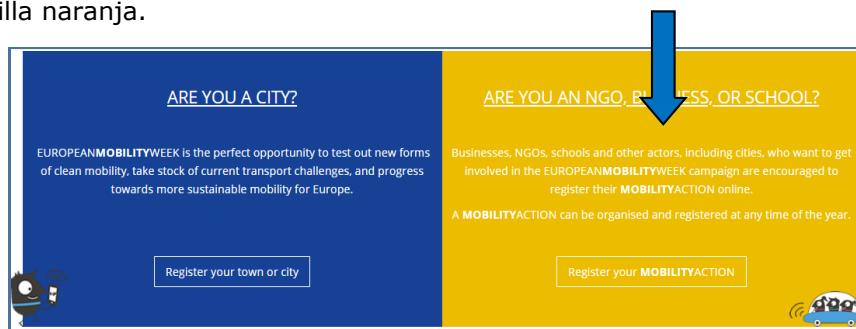
rios, trabajadores y trabajadoras, personas con discapacidad o con movilidad reducida, personas mayores, conductores o conductoras y a la ciudadanía en general.

El objetivo es dar a conocer los hábitos de movilidad más sostenibles y fomentar los modos de transporte más saludables.



¿Cómo te puedes inscribir si eres una empresa?

Para participar en esta campaña SEM 2018 deberás seguir los mismos pasos que los ayuntamientos, pero desde la casilla naranja.



Las empresas, organizaciones e instituciones deberán concretar qué tipo de actividades o buenas prácticas realizarán a los largo del 2018. Estas buenas prácticas estarán relacionadas con el lema de este año "Combina y Muévete"

Buenas prácticas

Dentro del ámbito de la SEM, una buena práctica es una acción o conjunto de acciones que surge de la identificación de una necesidad relacionada con la movilidad sostenible y que tiene como objetivo impulsar la campaña "Combina y Muévete" y el Día sin Coches.

Las características mejor valoradas de una buena práctica son que tengan repercusión y sean un ejemplo para otros colectivos, que tenga una sostenibilidad a largo plazo y que sea una experiencia motivadora para los colectivos a los que van dirigidas.



OFICINA TÉCNICA

Tlf.: 91 322 65 43

E-mail: medioambiente@semanaeuropeamovilidad.es

www.mobilityweek.eu



MAPAMA

Soledad Perlado Hergueta

DG de Calidad y Evaluación Ambiental

Plaza San Juan de la Cruz, sn

28071 Madrid

Tlf.: 915976435

sperlado@mapama.es

www.mapama.gob.es/es/calidad-y-evaluacion-ambiental/temas/medio-ambiente-urbano/movilidad/



facebook: www.facebook.com/Semana-Europea-de-la-Movilidad-440221239452825/

twitter: [@SEUMov](https://twitter.com/SEUMov)

instagram: [semovesp](https://www.instagram.com/semovesp)

Calendario de actividades

Fecha	Evento	Observaciones
26 y 27 de junio	50 Reunión de coordinación de la SEM europea	Grecia
Julio *	Premio SEMS	Convocatoria España
Otoño *	Premio SEMS	Entrega de premios
16 al 22 septiembre	SEM	Europa y resto de países
22 septiembre	Día sin Coches	Europa y resto de países
Septiembre *	Premio SEM europeo	Convocatoria europea
Septiembre *	Premio SUMP	Convocatoria europea
Octubre	Jornada de la SEM	Madrid (Coordinación española)
Noviembre	51 Reunión de coordinación de la SEM europea	Sin determinar
Marzo 2019	Entrega de premios europeos	Bruselas

* fecha aproximada

