

# *Los nuevos límites de velocidad en las ciudades.*



*Jorge Ordás Alonso  
Subdirector General de Gestión  
de la Movilidad y Tecnología*



MINISTERIO  
DEL INTERIOR

**DGT**  
Dirección General  
de Tráfico

Real Decreto 970/2020, de 10 de noviembre, por el que se modifican el Reglamento General de Circulación, aprobado por Real Decreto 1428/2003, de 21 de noviembre y el Reglamento General de Vehículos, aprobado por Real Decreto 2822/1998, de 23 de diciembre, **en materia de medidas urbanas de tráfico.**

El presente real decreto entrará en vigor el 2 de enero de 2021. No obstante, **la modificación del artículo 50** del Reglamento General de Circulación **entrará en vigor a los seis meses de su publicación** en el «Boletín Oficial del Estado».

## 1. CONTENIDO DEL ARTÍCULO

**Artículo 50:** Límites de velocidad en vías urbanas y travesías.

1. El límite genérico de velocidad en vías urbanas será de:
  - a) 20 km/h en vías que dispongan de **plataforma única de calzada y acera.**
  - b) 30 km/h en vías de **un único carril por sentido** de circulación.
  - c) 50 km/h en vías de **dos o más carriles por sentido** de circulación.

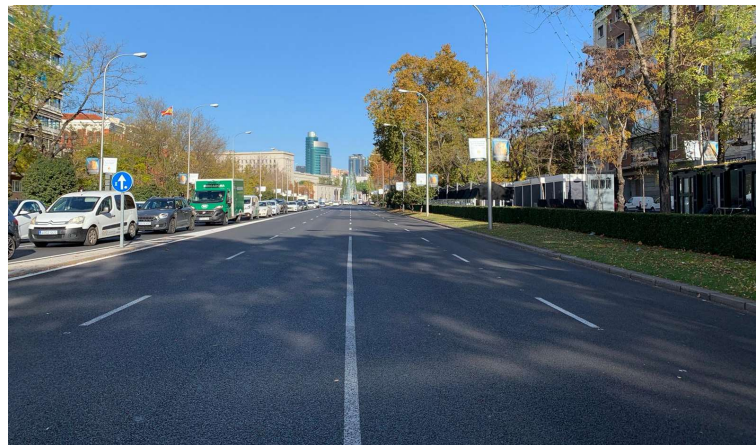
A estos efectos, los carriles reservados para la circulación de determinados usuarios o uso exclusivo de transporte público no serán contabilizados.

2. Las velocidades genéricas establecidas **podrán ser rebajadas previa señalización específica**, por la Autoridad Municipal.
3. **Excepcionalmente, la Autoridad Municipal podrá aumentar la velocidad** en vías de un único carril por sentido hasta una velocidad máxima de 50 km/h, previa señalización específica.



*Nuevos límites de velocidad en vías urbanas y travesías. Ejemplos de aplicación*

## 2. LÍMITE DE VELOCIDAD EN VÍAS URBANAS



## 2. LÍMITE DE VELOCIDAD EN VÍAS URBANAS



## 2. LÍMITE DE VELOCIDAD EN VÍAS URBANAS



## 4. CASOS ANALIZADOS





Streets for Life

# Love30

DECADE OF ACTION FOR  
**ROAD SAFETY**



2021 - 2030

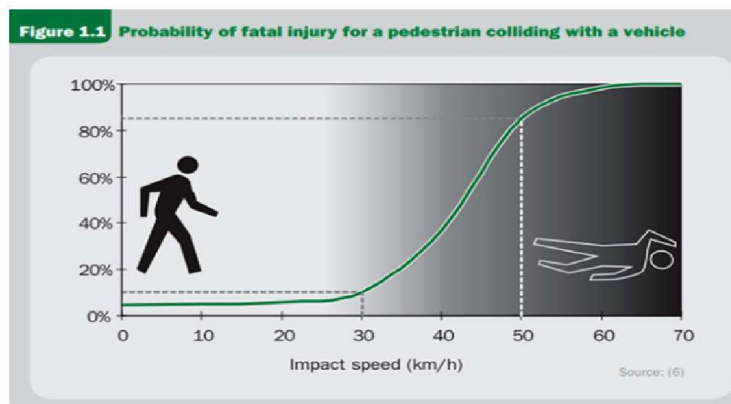


## 3. RAZONES PARA QUERER LÍMITE 30 KM/H



Streets for Life

# Love30



## EL LÍMITE 30 KM/H HACE CALLES SEGURAS

Las calles de 30 km/h **protegen a todos los usuarios, especialmente a los más vulnerables**, como son los peatones, ciclistas, niños, personas mayores y personas con discapacidades.

## 3. RAZONES PARA QUERER LÍMITE 30 KM/H



Streets for Life

# Love30



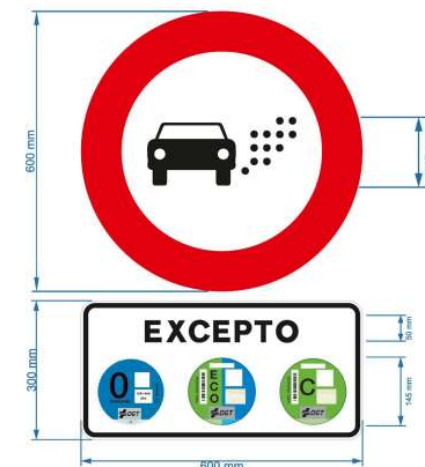
### EL LÍMITE 30 KM/H GENERA CALLES “VERDES”

Las calles de 30 km/h son vitales en los esfuerzos por cambiar a una movilidad con 0 emisiones de carbono. Para proteger el medioambiente, **las personas necesitan seguridad y bajas velocidades en las calles que fomenten opciones de transporte sostenible.**

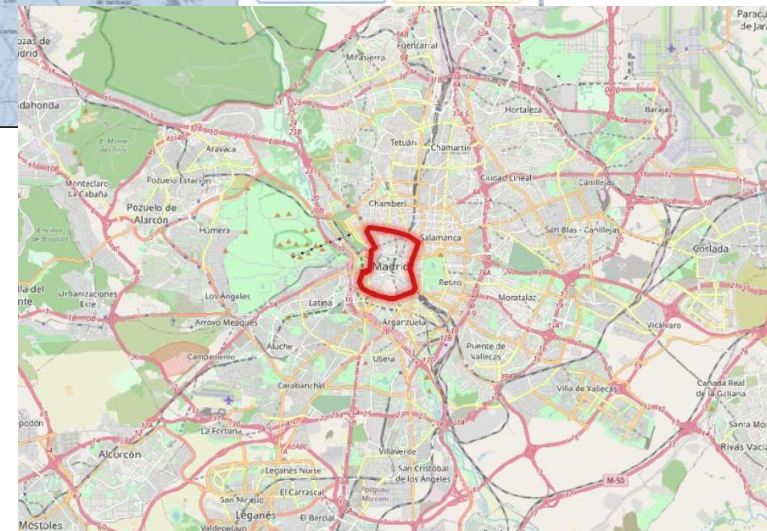
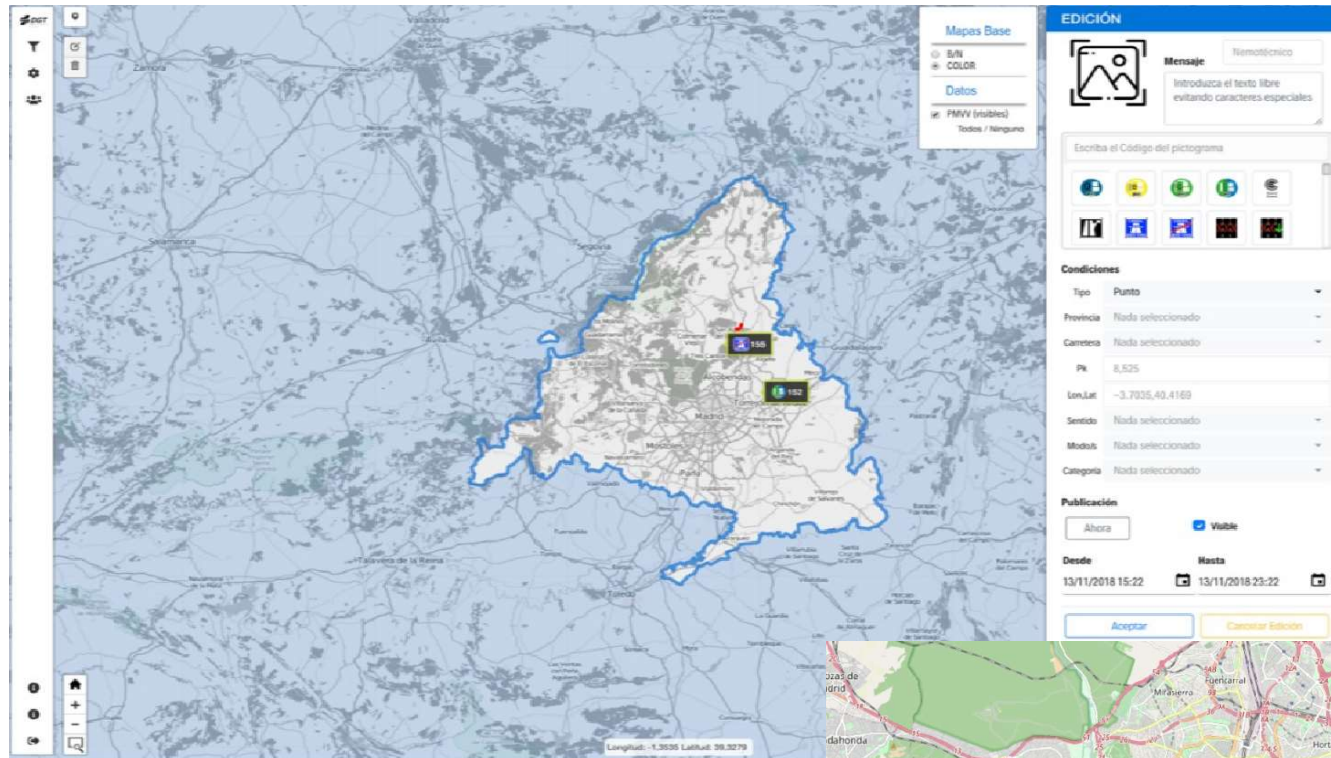
- **BASE FUNDAMENTAL** para la clasificación de los vehículos: **Sistema de Distintivos Ambientales de la DGT.**
  - Desde 2016.
  - Basado en la normativa europea de emisiones (Euro) y tipología de propulsión.
  - Información de pública consulta sobre el Distintivo Ambiental de cualquier matrícula.



- **Plataforma de intermediación de datos del estado**
- **Señalización homogénea**



# DGT 3.0



- ZBE
- Zonas restringidas

***GRACIAS POR SU ATENCIÓN***



MINISTERIO  
DEL INTERIOR

