

PROYECTO SOS # REDES

**ANÁLISIS DE IMPACTOS
DERIVADOS DE LA PESCA
EN LA ZEC ACANTILADOS Y
FONDOS MARINOS PUNTA
DE LA MONA (GRANADA)**

SOS#REDES
ALBORÁN



SOS # REDES ALBORÁN

Reflection, information and actions for the knowledge and minimization of damage caused by lost and abandoned fishing equipment on species and protected areas in the Alboran Sea.



DIRECTAS

- Sepultación



- Abrasión/desgarre



- Pesca fantasma



INDIRECTAS

- Cebado

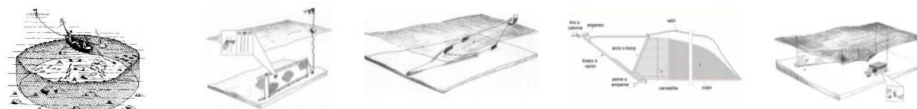


- Bio-acumulación

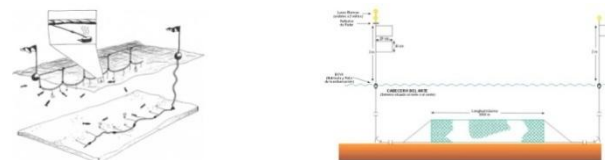


PESCA PROFESIONAL

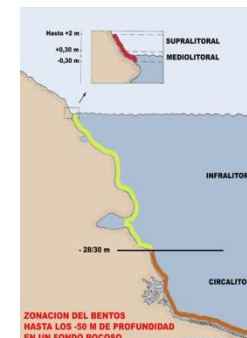
- Restos de artes con red o malla



- Restos de artes con sedal y anzuelo/ otros



PESCA RECREATIVA/DEPORTIVA



CIENCIA CIUDADANA

Ficha oficial SOSREDES.ORG, Asociación Hombre y Territorio

NOMBRE Y
APELLIDOS

(aparecerás en la sección colaboradores si nos das tu permiso)

EMAIL

(para posibles dudas o futuros contactos)

CENTRO/CLUB DE
BUCEO

(si has realizado la inmersión con alguno)

- Origen de las artes
- Localización
- Características
- Fotos

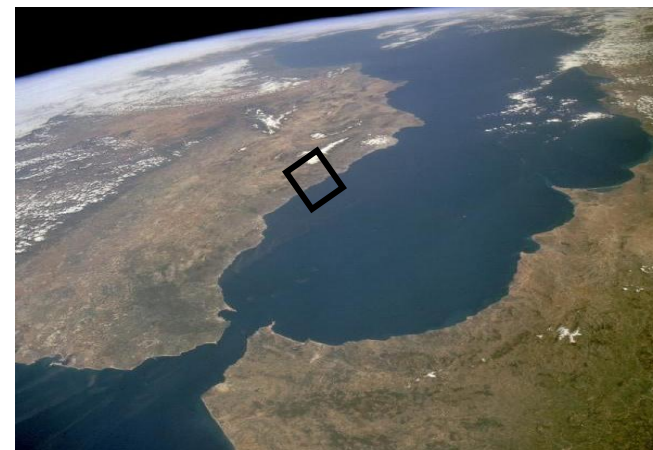
GESTIÓN DE ESPACIOS

DIRIGIDO A

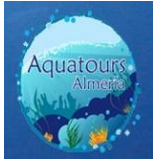
Buceadores, Centros de Buceo
Investigadores, Técnicos



ESTUDIOS TÉCNICOS



COLLABORATORS



PARTNERS



Mare Nostrum Network



Acuario de Sevilla

FUNDING



TIDES FOUNDATION

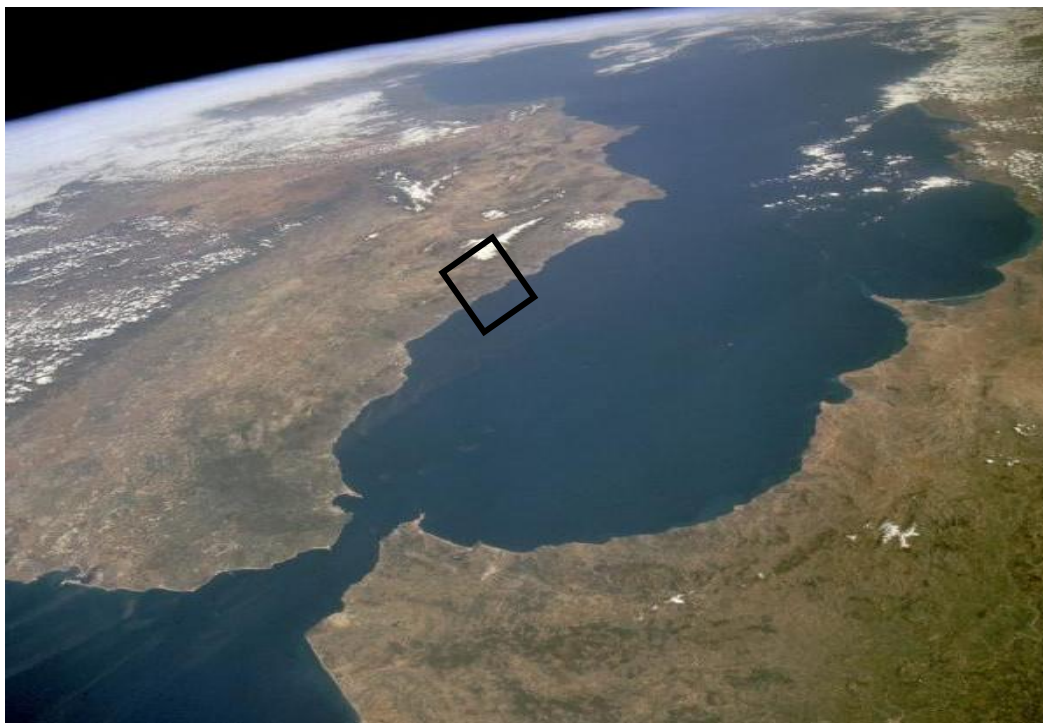




Mar de Alborán



ESTUDIOS TÉCNICOS: HERRAMIENTA PARA LA DETECCIÓN Y ANÁLISIS DE IMPACTOS



PUNTA DE LA MONA

- Punto caliente de Biodiversidad
- SAC (ZEC)
- Escasa regulación
- Amenazas

ESTUDIOS TÉCNICOS / EXPERIENCIAS

2013 >>>> SOS#REDES

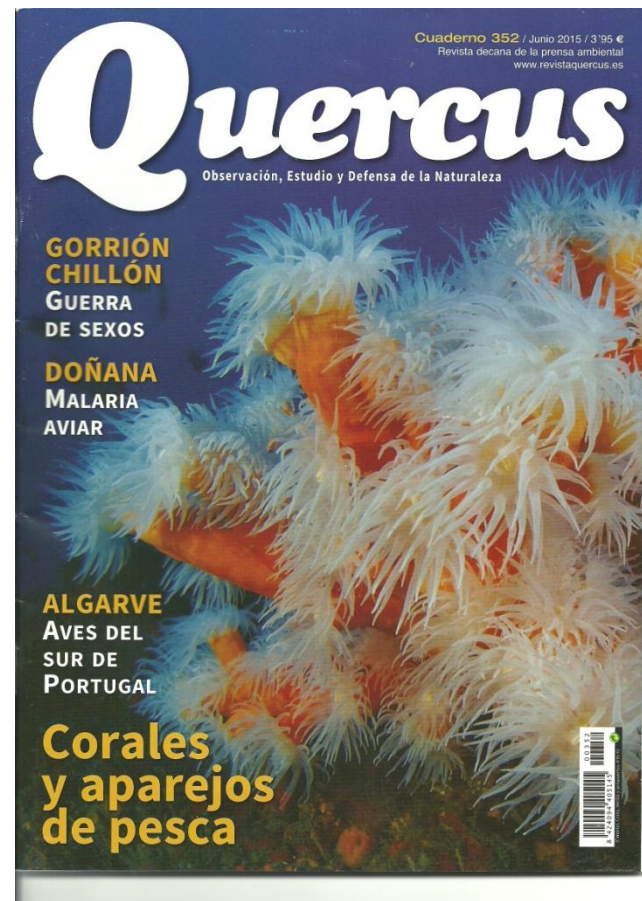
15 a los 38 m

60 % >>verano>> 84 %

2015



Dendrophyllia ramea
- VU; IUCN-Med (2016)
- CITES
- LIBRO ROJO AND



ESTUDIOS TÉCNICOS / EXPERIENCIAS

TIDES FOUNDATION

- ESTUDIO INTENSIVO (NO EXTRACTIVO)
- VÍDEO DIVULGATIVO >>> ALERTA
- PARTICIPACIÓN EN JORNADAS TÉCNICAS/DIVULGATIVAS
- PARTICIPACIÓN EN GRUPO DE TRABAJO ADMON LOCAL Y UGR

ESTUDIOS TÉCNICOS / EXPERIENCIAS

*Astroides
calycularis*

*Dendrophyllia
ramea*

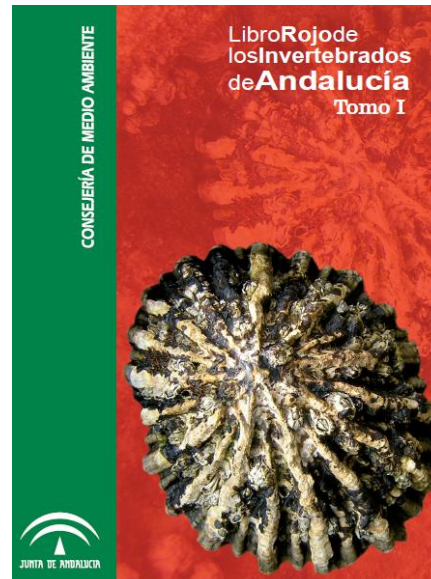
*Dendrophyllia
cornigera*

Eunicella gazella

Axinella polypoides

Pentapora fascialis

- IUCN Red List (MED)
- Catálogo Nac/ Andaluz de Especies Amenazadas
- Listado Nac / And de Especies Silvestres en Régimen de Protección Especial
- Libro Rojo de Invertebrados de Andalucía



- HyT-sosredes
- Universidad de Granada
- CMAyOT (Junta de Andalucía)

ESTUDIOS TÉCNICOS / EXPERIENCIAS

*Astroides
calycularis*

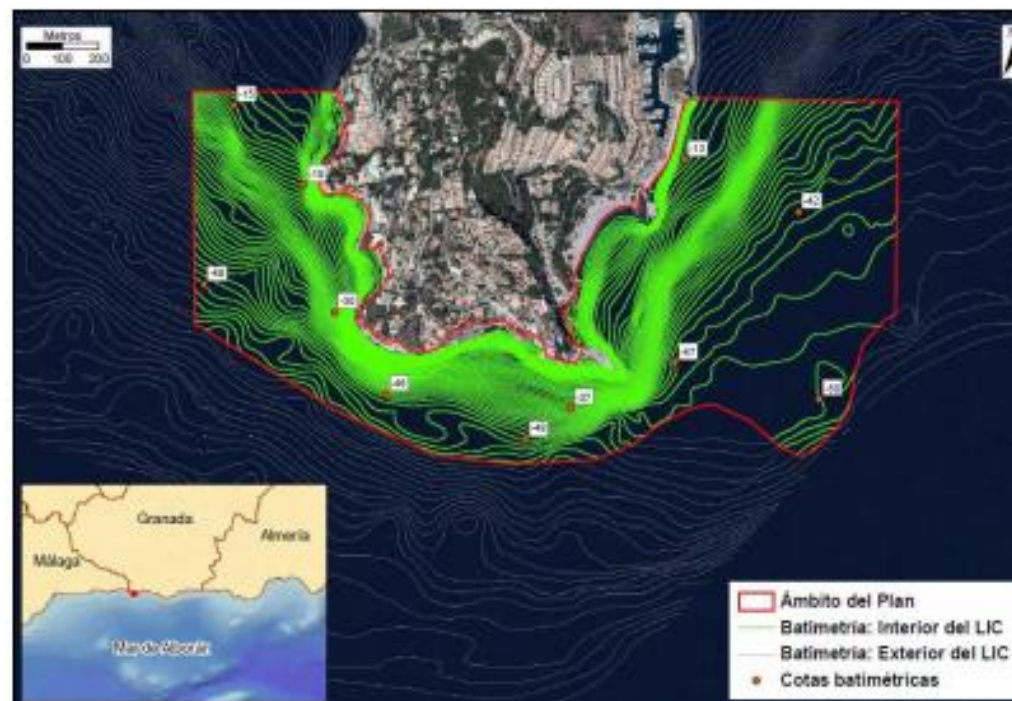
*Dendrophyllia
ramea*

*Dendrophyllia
cornigera*

Eunicella gazella

Axinella polypoides

Pentapora fascialis



ÁREA ZEC 125ha

HIC 1170 ARRECIFES (14% de la ZEC)

ESTUDIOS TÉCNICOS / EXPERIENCIAS

Astroides calycularis

Dendrophyllia ramea

Dendrophyllia cornigera

Eunicella gazella

Axinella polypoides

Pentapora fascialis

	A	B	C	D	E	F	G	H	I	J	K	L
1	ACTUACIONES INVENTARIO SOSREDES											
2												
3												
4												
5	ZONA DE MUESTREO	FECHA	EQUIPO	COORD_X (UTM 30N)	COORD_Y (UTM 30N)	RUMBO	PROFUNDIDAD	RESTO	ESPECIE	AMENAZA	IMPACTO	DENSIDAD
6	PIEDRAS ALTAS	12/03/2016	HyT	434450,8	4064022,9	180	0-5	Sedal	Astroides calycularis	Andalucía-VU	Desgarro	MEDIA
7	PIEDRAS ALTAS	12/03/2016	HyT	434450,8	4064022,9	180	0-5	Plomo	Astroides calycularis	Andalucía-VU	Desgarro	MEDIA
8	PIEDRAS ALTAS	12/03/2016	HyT	434450,8	4064022,9	180	5-10	Sedal	Astroides calycularis	Andalucía-VU	Desgarro	ALTA
9	PIEDRAS ALTAS	12/03/2016	HyT	434450,8	4064022,9	180	5-10	Plomo	Astroides calycularis	Andalucía-VU	Desgarro	ALTA
10	PIEDRAS ALTAS	12/03/2016	HyT	434450,8	4064022,9	180	10-15	Sedal	Astroides calycularis	Andalucía-VU	Desgarro	ALTA
11	PIEDRAS ALTAS	12/03/2016	HyT	434450,8	4064022,9	180	10-15	Cabo	Astroides calycularis	Andalucía-VU	Desgarro	BAJA
12	PIEDRAS ALTAS	12/03/2016	HyT	434450,8	4064022,9	180	10-15	Plomo	Astroides calycularis	Andalucía-VU	Desgarro	MEDIA
13	PIEDRAS ALTAS	12/03/2016	HyT	434450,8	4064022,9	180	15-20	Sedal	Astroides calycularis	Andalucía-VU	Desgarro	ALTA
14	PIEDRAS ALTAS	12/03/2016	HyT	434450,8	4064022,9	180	15-20	Cabo	Astroides calycularis	Andalucía-VU	Desgarro	BAJA
15	PIEDRAS ALTAS	12/03/2016	HyT	434450,8	4064022,9	180	15-20	Plomo	Astroides calycularis	Andalucía-VU	Desgarro	MEDIA
16	PIEDRAS ALTAS	12/03/2016	HyT	434450,8	4064022,9	180	20-25	Cabo	Astroides calycularis	Andalucía-VU	Desgarro	MEDIA
17	PIEDRAS ALTAS	12/03/2016	HyT	434450,8	4064022,9	180	20-25	Cabo	Dendrophyllia ramea	Andalucía-VU, IUCN-VU	Desgarro	MEDIA
18	PIEDRAS ALTAS	12/03/2016	HyT	434450,8	4064022,9	180	20-25	Cabo	Pentapora fasciata	Andalucía-VU	Desgarro	MEDIA
19	PIEDRAS ALTAS	12/03/2016	HyT	434450,8	4064022,9	180	20-25	Nasa	Eunicella gazella	Andalucía-VU	Aplastamiento	BAJA
20	PIEDRAS ALTAS	12/03/2016	HyT	434450,8	4064022,9	180	20-25	Cabo	Eunicella gazella	Andalucía-VU	Desgarro	MEDIA
21	PIEDRAS ALTAS	12/03/2016	HyT	434450,8	4064022,9	180	20-25	Sedal	Eunicella gazella	Andalucía-VU	Desgarro	MEDIA
22	PIEDRAS ALTAS	12/03/2016	HyT	434450,8	4064022,9	180	20-25	Plomo	Eunicella gazella	Andalucía-VU	Desgarro	BAJA
23	PUNTA DE LA MONA	13/03/2016	HyT	435030,8	4063992,5	150	0-5	Sedal	Astroides calycularis	Andalucía-VU	Desgarro	ALTA
24	PUNTA DE LA MONA	13/03/2016	HyT	435030,8	4063992,5	150	0-5	Plomo	Astroides calycularis	Andalucía-VU	Desgarro	MEDIA
25	PUNTA DE LA MONA	13/03/2016	HyT	435030,8	4063992,5	150	5-10	Sedal	Astroides calycularis	Andalucía-VU	Desgarro	ALTA
26	PUNTA DE LA MONA	13/03/2016	HyT	435030,8	4063992,5	150	5-10	Plomo	Astroides calycularis	Andalucía-VU	Desgarro	ALTA
27	PUNTA DE LA MONA	13/03/2016	HyT	435030,8	4063992,5	150	10-15	Sedal	Astroides calycularis	Andalucía-VU	Desgarro	ALTA
28	PUNTA DE LA MONA	13/03/2016	HyT	435030,8	4063992,5	150	10-15	Plomo	Astroides calycularis	Andalucía-VU	Desgarro	ALTA
29	PUNTA DE LA MONA	13/03/2016	HyT	435030,8	4063992,5	150	15-20	Sedal	Astroides calycularis	Andalucía-VU	Desgarro	MEDIA
30	PUNTA DE LA MONA	13/03/2016	HyT	435030,8	4063992,5	150	15-20	Cabo	Astroides calycularis	Andalucía-VU	Desgarro	MEDIA
31	PUNTA DE LA MONA	13/03/2016	HyT	435030,8	4063992,5	150	15-20	Plomo	Astroides calycularis	Andalucía-VU	Desgarro	MEDIA
32	PUNTA DE LA MONA	13/03/2016	HyT	435030,8	4063992,5	150	20-25	Sedal	Astroides calycularis	Andalucía-VU	Desgarro	MEDIA
33	PUNTA DE LA MONA	13/03/2016	HyT	435030,8	4063992,5	150	20-25	Cabo	Pentapora fasciata	Andalucía-VU	Desgarro	MEDIA
34	PUNTA DE LA MONA	13/03/2016	HyT	435030,8	4063992,5	150	20-25	Red	Pentapora fasciata	Andalucía-VU	Sepultación	MEDIA

ESTUDIOS TÉCNICOS / EXPERIENCIAS

*Astroides
calycularis*

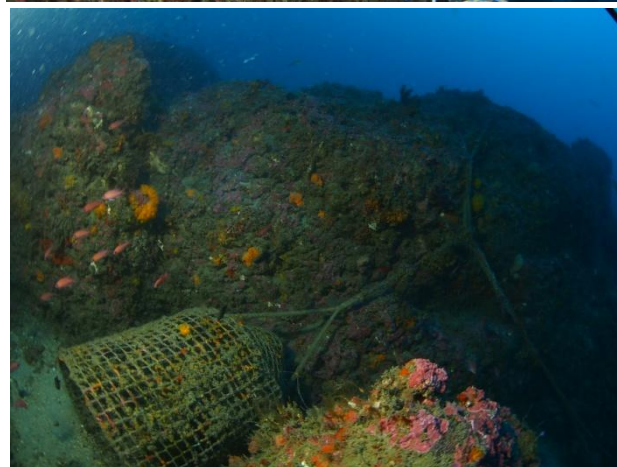
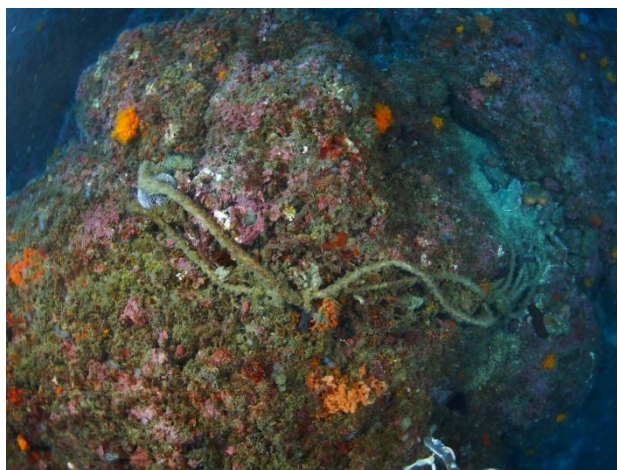
*Dendrophyllia
ramea*

*Dendrophyllia
cornigera*

Eunicella gazella

Axinella polypoides

Pentapora fascialis



ESTUDIOS TÉCNICOS / EXPERIENCIAS

*Astroides
calycularis*

*Dendrophyllia
ramea*

*Dendrophyllia
cornigera*

Eunicella gazella

Axinella polypoides

Pentapora fascialis

CONSEJERÍA DE MEDIO AMBIENTE Y ORDENACIÓN DEL TERRITORIO



Informe sobre:

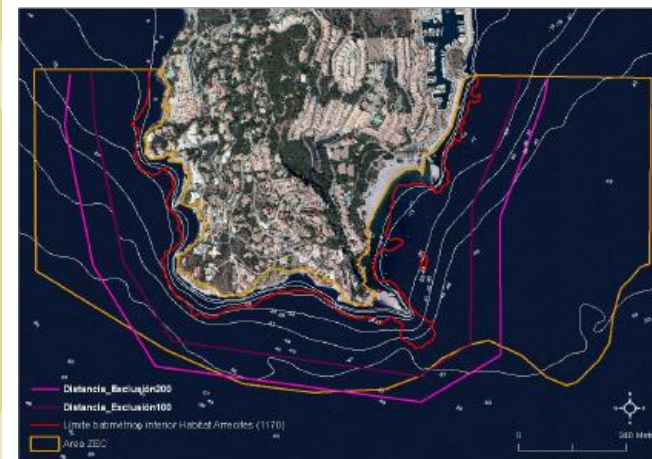
PERÍMETRO DEL HÁBITAT DE
INTERÉS COMUNITARIO 1170
ARRECIFES E INVENTARIO DE ARTES
DE PESCA ABANDONADOS EN LA ZEC
DE LOS ACANTILADOS Y FONDOS
MARINOS DE LA PUNTA DE LA MONA.



Apoyo Técnico a la Gestión
Sostenible del Medio Marino Andaluz

Granada - Julio - 2016

**PROPUESTA TÉCNICA PARA
LA RESTRICCIÓN DE LA
PESCA EN EL ÁREA DE
INFLUENCIA DE LA ZEC**





SIGUIENTE FASE

WWW.HOMBREYTERRITORIO.ORG

patriciopd@hombreyterritorio.org