



IDENTIFICADORES PERSISTENTES PARA OBJETOS DIGITALES

Identificadores persistentes

- Los identificadores persistentes surgen para solucionar el problema de los cambios de ubicación y/o nombre de los archivos en Internet.
- Su objetivo es redireccionar a los documentos, aunque estos hayan cambiado de ubicación en la red (cambio de URL).

Los identificadores persistentes más conocidos son:



DOI (Digital Object Identifier)

DOI es el acrónimo de “Digital Object Identifier” → enlace permanente en forma de código alfanumérico que identifica de forma única un contenido electrónico. Sirve como vínculo persistente y estable para localización. Se basa en el Sistema Handle

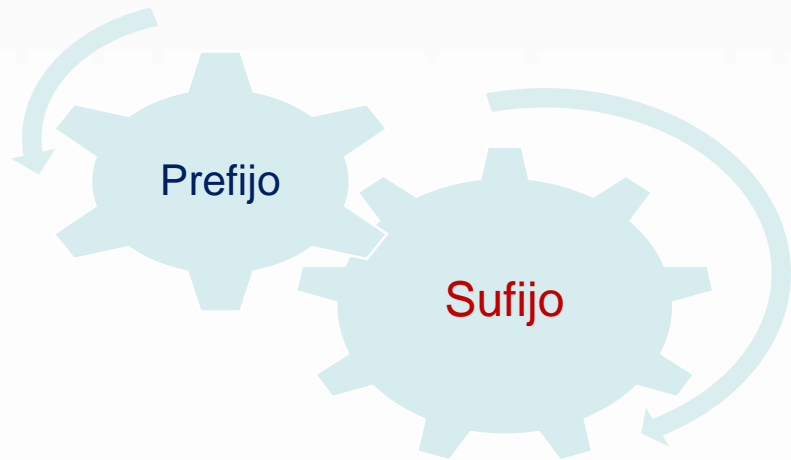
Sistema Handle



El **Sistema Handle** es un sistema que permite la asignación de identificadores persistentes a los recursos de información u objetos digitales existentes sobre todo en los repositorios institucionales

Estructura: DOI / Handle

Estructura DOI / Handle



El prefijo
Lo asigna la entidad editora

Sufijo →
DOI:
Lo crea la institución
Handle:
Automático

Debe seguir una estructura lógica y sencilla

Prefijo de la institución

Sufijo elegido por la institución

<https://doi.org/10.5194/amt-11-4171-2018>

Prefijo DOI de AEMET: 10.31978

Prefijo "Handle" de AEMET: 20.500.11765

Sufijo DOI de AEMET:



Formatos de DOI – Ejemplos sufijos

Formatos DOI – Definir sufijos

- Hay que elegir un patrón específico para asignar los números. Se recomienda que se mantenga constante.
- Recomendable que sea corto y simple.
- Su sufijo DOI puede ser cualquier cadena alfanumérica.
- Se permite la puntuación limitada, el juego de caracteres aprobado para los sufijos DOI es: "a-z", "A-Z", "0-9" y "-._; () /".
- En los ejemplos a continuación, el prefijo DOI emitido por Crossref es 10.5555, todo después del '/' es el sufijo DOI:

DOI	suffix note
10.5555/1.125173	Sequential numbers
10.5555/cm960127g	Internal identifier
10.5555/S0002-9939-00-05422-8	Persistent identifier (PII)
10.5555/PhysRevLett.88.088302	title abbreviation, volume, and article # separated by '.'
10.5555/0091-7613(2001)	journal volume DOI - ISSN and publication year
10.5555/9783161484100.2	ISBN and chapter number

Agencias registradoras DOI



CrossRef es una de las agencias de registro, actualmente con más de 99 millones de DOIs registrados en publicaciones de todo tipo: artículos, libros, actas de congresos, paquetes de datos, etc. Es la más utilizada para publicaciones académicas en general

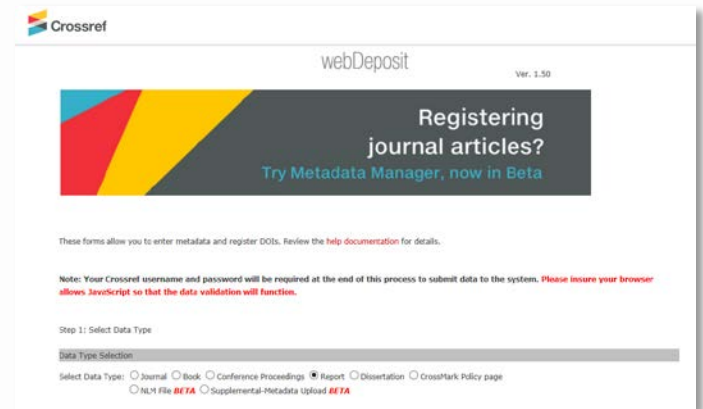


Crossref: ¿Cómo depositar metadatos?

Opciones para depositar los metadatos:

→ Subir sus archivos XML a través de doi.crossref.org

→ introducir manualmente sus metadatos en apps.crossref.org/webDeposit/.



Crossref

webDeposit Ver. 1.50

Registering journal articles?
Try Metadata Manager, now in Beta

These forms allow you to enter metadata and register DOIs. Review the [help documentation](#) for details.

Note: Your Crossref username and password will be required at the end of this process to submit data to the system. Please insure your browser allows JavaScript so that the data validation will function.

Step 1: Select Data Type

Data Type Selection

Select Data Type: Journal Book Conference Proceedings Report Dissertation CrossMark Policy page
 NLM File **BETA** Supplemental-Metadata Upload **BETA**

<https://www.crossref.org/webDeposit/>

Crossref – Alta DOI

Step 2: Identify the Report

Report information

Select Report Deposit Type: Report Report Series

Title*

Original Title (for translated works only)

Report DOI+

URL+

Add Similarity Check as-crawled URL



Contributors

Person Role First Name Last Name ORCID

Organization (optional)

Publisher*

Institution Information

Institution Name

Institution Acronym

Institution Place

Institution Department

Contract Number

Report Number

Edition

Publication dates

note: use numerical values (YYYY, MM, DD)

Type: print

*Year Month: Day:

Type: online

*Year Month: Day:

* a minimum of one publication year is required

¿La url habría que modificarla si cambia la ubicación del documento?

Documentos electrónicos AEMET

Dos diferentes ubicaciones en AEMET

Publicaciones electrónicas en página web de Aemet



<http://www.aemet.es>

Publicaciones electrónicas en repositorio institucional



<http://hdl.handle.net/20.500.11765/9829>



Documentos AEMET: ¿Se les asigna DOI?

Posibles ejemplos de documentos de AEMET – Para asignar DOI

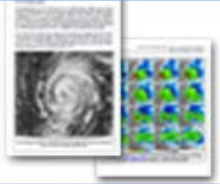
Publicaciones en línea

Acceso a las publicaciones en línea de la Agencia Estatal de Meteorología



Estudios

Estudios, análisis y ensayos de meteorología



Calendario meteorológico

Vaciado artículos sección colaboradores



Publicaciones editadas digitalmente

- Notas técnicas
- Informes técnicos
- Monografías electrónicas



Otras publicaciones digitales sin editar

- Informes técnicos
- Estudios
- Monografías electrónicas



"El Observador"



Resúmenes climatológicos. España

Resúmenes climatológicos C. Autónomas



Dataset

	2016	2015	2014	2013	2012
1958	1.89	1.87	1.97	1.99	2.03
1959	1.69	1.68	1.77	1.8	1.83
1960	1.44	1.43	1.52	1.54	1.57
1961	1.43	1.42	1.51	1.54	1.57
1962	1.3	1.29	1.39	1.41	1.44
1963	1.45	1.43	1.54	1.56	1.6
1964	1.42	1.41	1.51	1.54	1.58
	1.37	1.36	1.47	1.5	1.54
	1.42	1.41	1.52	1.55	1.6
	1.34	1.33	1.44	1.47	1.52
	1.28	1.26	1.38	1.41	1.46
	1.3	1.28	1.4	1.44	1.49
	1.18	1.16	1.29	1.32	1.37

Documentos AEMET: ¿Cómo sería el DOI?

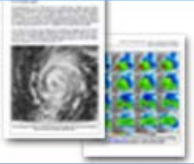
Publicaciones en línea

Acceso a las publicaciones en línea de la Agencia Estatal de Meteorología



Estudios

Estudios, análisis y ensayos de meteorología



Calendario meteorológico

"El Observador"

Resúmenes climatológicos. España

Resúmenes climatológicos C. Autónomas

Dataset

Capítulos de libros

Publicaciones editas digitalmente Tienen NIPO

<https://doi.org/10.31978/nipo/>

Otras publicaciones digitales sin editar

<https://doi.org/10.31978/estMet.0001>

<https://doi.org/10.31978/calMet.2018.0001>

<https://doi.org/10.31978/obsMet.2018.0001>

<https://doi.org/10.31978/cliMet.Esp.2018.01>

<https://doi.org/10.31978/cliMet.And.2018.05>

<https://doi.org/10.31978/arcimis.0001>

<https://doi.org/10.31978/nipo/>



Dataset – ¿Dónde, cómo, qué?



Dataset

Conjunto de datos resultado de investigación:
datos, figuras, tablas ...

¿Dónde publicarlos?

¿Cómo referenciarlos?

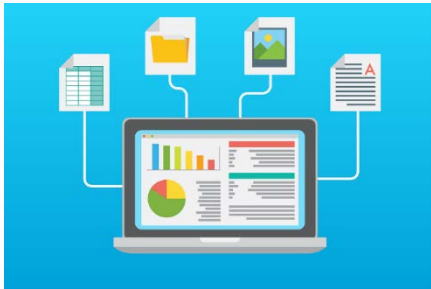
¿Qué identificadores pueden llevar?



¿Dónde se depositan los Dataset?

Dataset

Depositar datos de investigación en repositorios



¿Dónde?



1.- Repositorio Institucional

Ejemplo: ARCIMIS, DigitalCSIC, ETC...

2.- Repositorios multidisciplinares

Ejemplo: Zenodo, Figshare, Dryad, Mendely data...

3.- Repositorios especializados

Ejemplo: Pangaea, GenBank



1.- Repositorio institucional (DigitalCSIC)

Ejemplo de un "Dataset" incluido en el repositorio Digital-CSIC

<http://hdl.handle.net/10261/160091>

<http://dx.doi.org/10.20350/digitalCSIC/8529>



8.327 datasets de DIGITALCSIC
indizados por el buscador de DataCite.

En 2017 se asignaron **1.129 DOIs** a
datasets alojados en DIGITALCSIC.

Título:	 A global dataset of the Standardized Evapotranspiration Deficit Index (SEDI) for drought
Autor:	Vicente-Serrano, Sergio M.
Palabras clave:	Drought Evapotranspiration deficit Global
Fecha de publicación:	1-feb-2018
Citación:	Vicente-Serrano, Sergio M.; 2016; "A global dataset of the Standardized Evapotranspiration Deficit Index (SEDI) (1964-2014) [Dataset]"; DIGITAL.CSIC; http://dx.doi.org/10.20350/digitalCSIC/8529
Resumen:	This dataset includes 0.25° spatial resolution time series of the Standardized Evapotranspiration Deficit Index. The gridded data has been created using the version 3.1 of the Global Land Evaporation Amsterdam Model (GLEAM) dataset (https://www.gleam.eu/#home). Data covers the period between 1980 and 2016. SEDI is obtained using a log-logistic distribution to fit the Evapotranspiration Deficit.
Descripción:	The dataset contains one zip file corresponding to the SEDI. The format of the file is netCDF3. The file contains 1440 longitudes, 720 latitudes and 444 times (from January 1980 to December 2016). Projection is Geographic (WGS84). The SEDI is in standardized units. The dataset is made available under the Open Database License. Any rights in individual contents of the database are licensed under the Database Contents License. Please, read the full ODbL 1.0 license text for the exact terms that apply. Users of the dataset are free to: Share: copy, distribute and use the database, either commercially or non-commercially. Create: produce derivative works from the database. Adapt: modify, transform and build upon the database. Under the following conditions: Attribution: You must attribute any public use of the database, or works produced from the database. For any use or redistribution of the database, or works produced others the license of the original database. Share-Alike: If you publicly use any adapted version of this database, or works produced you must also offer that adapted database under the ODbL.
URI:	http://hdl.handle.net/10261/160091
DOI:	http://dx.doi.org/10.20350/digitalCSIC/8529
Aparece en las colecciones:	(IPE) Conjuntos de datos

Asignado DOI: **10.20350/digitalCSIC/8529**

El DOI redirecciona al propio documento en el repositorio

2.- Repositorio multidisciplinar (ZeNODO)

Repositorio de datos Zenodo ofrece un espacio único para los resultados de investigación.



www.zenodo.org

Creado por OpenAIRE y el CERN, con el apoyo de la Comisión Europea

- Zenodo admite datos de investigación multidisciplinarios de cualquier investigador, comunidad científica o institución de I+D.
- Acepta todo tipo de datos y formatos
- Permite un gran almacenamiento (1 GB)
- Fomenta el depósito de datos en abierto (aunque ofrece todo tipo de licencias)
- Puede ser utilizado por instituciones que no cuenten con un repositorio de datos propio
- Permite asignar un **identificador digital (un DOI)**

2.- Dataset – ZENODO

August 23, 2018 Dataset Open Access

Training data for 'Genome annotation with Maker' tutorial (Galaxy Training Material)

Anthony Bretaudeau

The data provided here are part of a Galaxy Training Network tutorial for genome annotation with Maker. It is based on data used in another Maker tutorial.

The full genome was downloaded from NCBI, and mitochondria sequence removed from it for simplicity.

Name	Size	Download
augustus_training_1.tar.gz	162.7 kB	Download
md5:74a7872738cfab52cde0829e29fe7f5		
augustus_training_2.tar.gz	177.0 kB	Download
md5:55b894f7d5dd794f0cde4653fc480db2		
S_pombe_chrIII.fasta	2.5 MB	Download
md5:c0d195c0d224b5447be9a1e94f5d1a70		
S_pombe_genome.fasta	12.7 MB	Download
md5:4049c4fede87f76f5f9972a27b363e86		
S_pombe_trinity_assembly.fasta	2.3 MB	Download
md5:361b749c656f0a74e0a2ce01b76f00ac		
Swissprot_no_S_pombe.fasta	6.9 MB	Download
md5:011b5f2df925997a6e57c94cfa16fd7		

1,092 views 358 downloads
[See more details...](#)

Indexed in **OpenAIRE**

Publication date: August 23, 2018
DOI: [10.5281/zenodo.1404209](https://doi.org/10.5281/zenodo.1404209)
Keyword(s): training, Galaxy, genome annotation
Communities: Galaxy training network, Zenodo
License (for files): [Creative Commons Attribution 4.0](#)

Versions

Version	DOI	Date
Version 2	10.5281/zenodo.1404209	Aug 23, 2018
Version 1	10.5281/zenodo.1402567	Aug 23, 2018

Cite all versions? You can cite all versions by using the DOI 10.5281/zenodo.1402566. This DOI represents all versions, and will always resolve to the latest one. [Read more.](#)

Share

Cite as

zenodo

Estadísticas de vista y descargas

Permite asignar DOI

Comunidad

Licencia CC

Versiones

Ficheros con datos

3.- Repositorios especializados

Pangaea: especializado en Ciencias de la Tierra y Medio Ambiente



The screenshot shows the PANGAEA Data Publisher website. At the top left is the PANGAEA logo, a globe with a red and green band, and the text "PANGAEA. Data Publisher for Earth & Environmental Science". Below the logo is a "Submit Data" button with a globe icon. To the right is a "Welcome to PANGAEA® Data Publisher" section with a paragraph of text: "Our services are generally open for archiving, publishing, and re-usage of data. The World Data Center PANGAEA is member of the ICSU World Data System." Below this is a search bar with the text "Search for measurement type, author name, project, taxa,...". On the left side, there are two vertical navigation menus: "TOPICS" and "MAP". The main content area is a grid of 15 topic cards, each with a representative image and text: CHEMISTRY (135622), OCEANS (97444), LITHOSPHERE (47610), BIOLOGICAL CLASSIFICATION (30285), ATMOSPHERE (25746), PALEONTOLOGY (23963), ECOLOGY (14808), BIOSPHERE (7106), LAND SURFACE (6256), GEOPHYSICS (3023), CRYOSPHERE (1309), LAKES & RIVERS (518), HUMAN DIMENSIONS (439), FISHERIES (250), and AGRICULTURE (105).

<https://www.pangaea.de/>

Otros recursos: Buscadores de dataset

Ejemplos de directorios y buscadores de Dataset:

Google Dataset Search Beta

Google Dataset Search: buscador de conjunto de datos para investigadores de Google (resultados de sitios de los editores, las bibliotecas digitales y las páginas web personales de los autores...)



DataCite Search: buscador generalista de datasets abiertos con DOI.



DataONE: buscador de datasets en repositorios sobre datos de la tierra y medio ambiente

