

Propuestas de actividades divulgativas para la ciudadanía y escolares en tiempos de la Covid-19

XIX SEMINARIO DE CENTROS DE DOCUMENTACIÓN AMBIENTAL Y ESPACIOS ANTURALES PROTEGIDOS



1-2 de octubre 2020



**Diputació
Barcelona**

Xarxa de Parcs Naturals

La Biblioteca, puerta del Parque



Diputació
Barcelona

Montserrat, desde casa!

8 bibliotecas del Parque Natural de Montserrat

1 vídeo
41 participantes
225 fotografías

1 exposición itinerante

COM VEUS MONTSERRAT
DES DE CASA TEVA?

Envia la teva fotografia a:
b.vacarisses@diba.cat

Biblioteca El Castell
Vacarisses

PARCS
i BIBLIOTEQUES...
NATURALMENT!

COM VEUS
MONTSERRAT
DES DE CASA?

Envia la teva fotografia a:
b.vacarisses@diba.cat

Exposició itinerant
Aparca les vostres
baules d'acomodabilitat
el 27 d'abril

Montserrat des de
casa

Parcs i Biblioteques
Montserrat

Fotografies fetes des de les finestres i balcons de les cases del Montserrat

Veure l'exposició

Sant Llorenç del Munt, desde

PARCS
i BIBLIOTEQUES...
NATURALMENT!



La Biblioteca PORTA del
24 de maig - Dia Europeu del

9 bibliotecas i 1 centro de
documentación del Parque
Sant Llorenç del Munt i l'Oba

15 participantes

1 vídeo

Los parques, de un vistazo



Diputació
Barcelona



Els parcs, d'un cop d'ull!

11 biblioteques y 3 centros de documentación

3 parcs (Marina, Litoral Montnegre i el Corredor)

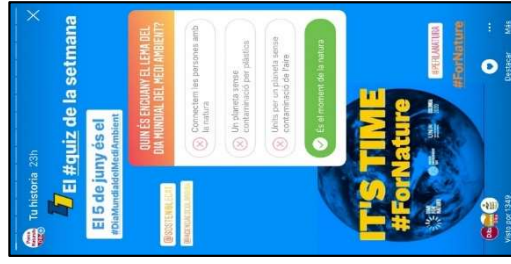
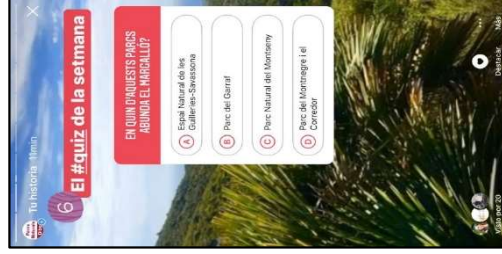
3 vídeos temàtics locutats per un educador ambiental:

- “Biodiversidad”,
- “Gente del parque”
- “Paisajes”

60 participants

230 fotografías recibidas

Concursos en línea



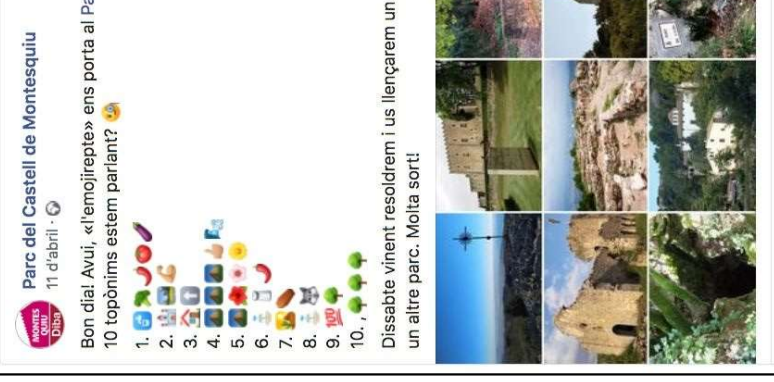
El quiz de la semana

19 quizzes (abril-julio)

5-10 preguntas por quiz,
con 4 respuestas

120.365 impresiones

28.642 respuestas



¿Conoces nuestros parques?

1 concurso por Instagram

Día Europeo de los parques

5 preguntas

... impresiones respuestas

... Respuestas

... participantes

Los emojis de los

12 juegos de em
(Facebook, Insta
Twitter)

10 topónimos p

Actividades pedagógicas en casa

Parc de Sant Llorenç del Munt i l'Obac

Patrimoni històric i cultural I	Patrimoni històric i cultural II	Les activitats humanes
<p>Un relleu ple de vida [Solucionari]</p> <p>Els hàbitats i la biodiversitat [Solucionari]</p> <p>Els hàbitats i la biodiversitat [Solucionari]</p> <p>El món de les abelles [Solucionari]</p> <p>Sant Llorenç del Munt i l'Obac, territori de bandolers [Solucionari]</p> <p>Sant Llorenç del Munt i l'Obac, a l'abric del rocam [Solucionari]</p>	<p>La biodiversitat II</p> <p>Els hàbitats i la biodiversitat [Solucionari]</p> <p>La biodiversitat III</p> <p>El món de les abelles [Solucionari]</p> <p>Sant Llorenç del Munt i l'Obac, territori de bandolers [Solucionari]</p> <p>Sant Llorenç del Munt i l'Obac, a l'abric del rocam [Solucionari]</p>	<p>Patrimoni històric i cultural I</p> <p>Patrimoni històric i cultural II</p> <p>Les activitats humanes</p>



La primera activitat
LES ACTIVITATS TECNOLÒGIQUES DEL MUNT
 Descobriu les activitats tecnològiques que hi ha al Parc de Sant Llorenç del Munt i l'Obac. Feu un mapa del parc i descobriu les activitats tecnològiques que hi ha al parc i el seu impacte ambiental. Al final de l'activitat hi ha un mapa del parc i el seu impacte ambiental.

La tercera activitat
LES MATERIALS DEL PVC
 LES PARAL·LELEGRAMS DEL PVC
 Els parallets són materials que es fan amb PVC i que són molt resistents i duradors. Els parallets són materials que es fan amb PVC i que són molt resistents i duradors. Els parallets són materials que es fan amb PVC i que són molt resistents i duradors.

Com fer una menjadora per penjar
LES MATERIALS QUE Necessitem
 1 - Paper cartró o cartó
 2 - Paper de color
 3 - Culler
LES INSTRUCCIONS
 PAS 1: Tallar el paper cartró en un rectangle de 10x10 cm.
 PAS 2: Tallar el paper de color en un rectangle de 10x10 cm.
 PAS 3: Collar el paper de color al paper cartró.
 PAS 4: Collar el paper cartró al paper de color.

ACTIVITATS PER FER A CASA

Vive el parque (5 Primaria)
5 parques
23 fichas de actividades (relieve, hábitats, fauna...)
3.055 alumnos
130 aulas

Conozcamos nuevos parques (6º de Primaria)
5 parques
6 retos por parque semana, 30 fichas
6.615 alumnos
280 aulas

Conoceamos los hábitats de la montaña
Fichas para realizar en casa

Parc del Garraf. Repte 1

Necessitem trobar un punt de partida per a un itinerari que sigui un del Parc; per exemple, un edifici peculiar ben conservat o restaurat. Seria un punt d'informació per a guiar els excursionistes que vulguin fer la sortida. Se us acut quin podria ser?

Potser aquests enllaços us poden ajudar!
[Web del Parc del Garraf](#)
[Mapa dels tresors](#)
[Centre d'Informació La Pietà](#)

Parc del Garraf. Repte 6

Aquestes són les fotografies que han fet.

Sabrieu dir-nos a quins animals pertanyen aquests rastres?

Va, que ja ho tenim!

Potser aquests enllaços us poden ajudar!
[Web del Parc del Garraf: Fauna](#)
[Rastres i restes a l'entorn natural](#)