

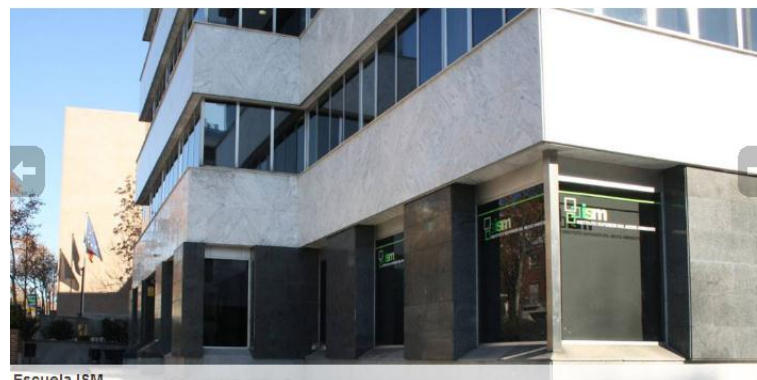
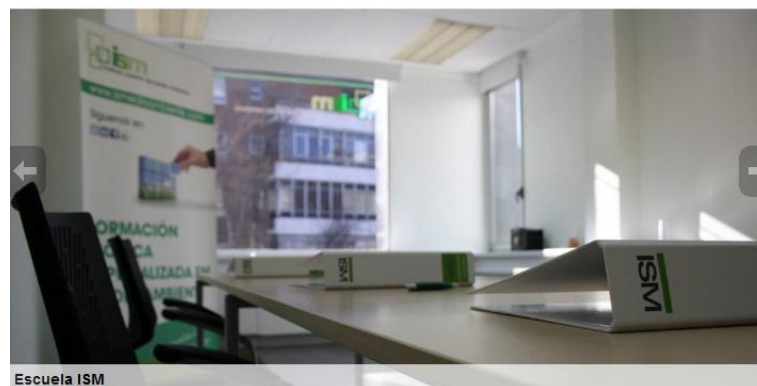
*estrategias de comunicación on-line y  
presencia en redes sociales: dándole  
visibilidad a tu proyecto*



Santiago Molina Cruzate  
Instituto Superior del Medio Ambiente  
[smolina@ismedioambiente.com](mailto:smolina@ismedioambiente.com)



entidad especializada en el desarrollo de acciones específicamente diseñadas para asegurar la mejor preparación de los profesionales del sector ambiental





## ACTUALIDAD

Novedades para profesionales del medio ambiente. Mantente informado sobre todo lo que ha ocurrido y está ocurriendo en nuestro sector y participa con tus comentarios.

### DESTACADO

#### Software para conectividad de ecosistemas: Conefor

El programa Conefor desarrolla una metodología para apoyar la toma de decisiones en el mantenimiento y fomento de la conectividad ecológica, de interés en los planes de gestión y conservación.



#### Curso Presencial GIS Aplicado a la Gestión Ambiental ArcGis Vectorial

Del Lunes 10 al Jueves 20 de Diciembre de 2012

presentaciones e información de interés  
[www.comunidadism.es](http://www.comunidadism.es) [bit.ly/TrabajaenVerde](http://bit.ly/TrabajaenVerde)

instituto superior del medio ambiente  
c/ velázquez, 140. 28006 madrid  
Tel. / Fax: 91 444 36 43 [www.ismediambiente.com](http://www.ismediambiente.com)

síguenos en:

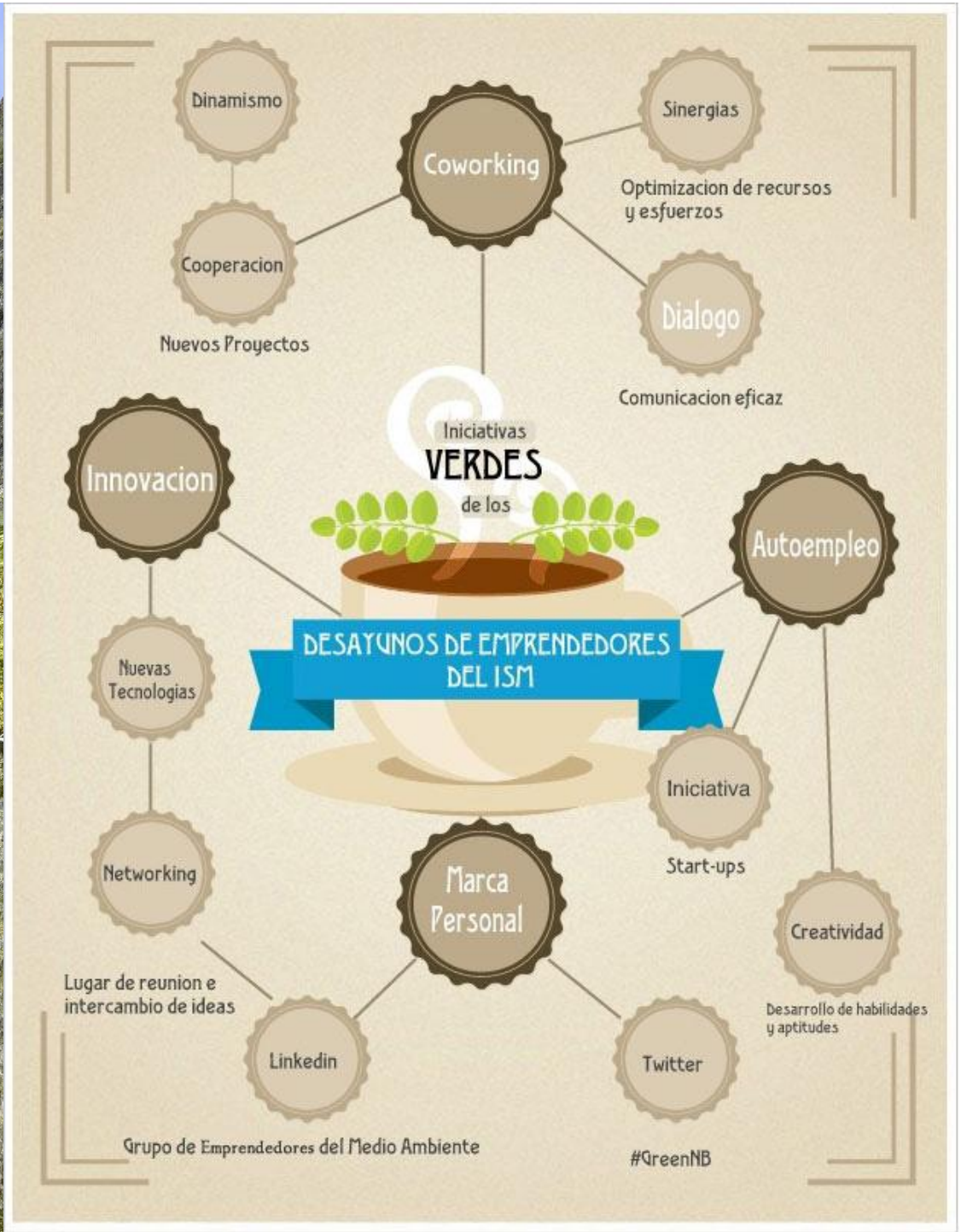


*dando visibilidad a tu proyecto*



descargable a través de nuestra web y en  
[bit.ly/TrabajaenVerde](http://bit.ly/TrabajaenVerde)







*dando visibilidad a tu proyecto*



# ¿Te pueden sancionar por separar mal la basura en Madrid?

By alvizlo | 15 diciembre 2012 | Residuos

f Me gusta 0

Twitter

in Share

g +1

Pinit

tumblr

A cuenta de la decisión del Tribunal Supremo según la cual hurgar en la basura de los madrileños no vulnera su intimidad, llevamos una semana de espectaculares y alarmantes titulares sobre las sanciones que le pueden caer a alguien que tenga la osadía de separar mal la basura en Madrid. La cuestión, para este madrileño, es **¿cómo tengo que separar mi basura?**

La Directiva 2008/98/CE del Parlamento Europeo y del Consejo, de 19 de noviembre de 2008 , sobre los



@alvizlo



*productordesostenibilidad.com*

instituto superior del medio ambiente  
c/ velázquez, 140. 28006 madrid  
Tel. / Fax: 91 444 36 43 [www.ismedioambiente.com](http://www.ismedioambiente.com)

síguenos en:









[inicio](#) [noticias](#) [eventos](#) [cursos](#) [empleo](#) [licitaciones](#)

## Autor



Mi nombre es **Alejandro Maceira Rozados**. Soy **Licenciado en Administración y Dirección de Empresas con especialidad en Marketing** por la Universidad de Santiago de Compostela, MBA con especialidad en Recursos Humanos por la UNED y Técnico Superior en Administración de Sistemas Informáticos.

**Mi experiencia profesional** ha discurrido en diferentes ámbitos relacionados con la gestión del agua, fundamentalmente en lo relativo a la planificación hidrológica y el análisis económico de los usos del agua.

Actualmente, además de mantener **iAgua.es** trabajo como **consultor freelance en gestión del agua**, específicamente en los ámbitos de planificación, economía y comunicación.



[@amaceira](#)

## Lo más leído en las últimas 24 horas

- ◊ [La gestión del agua en entornos de incertidumbre](#)
- ◊ [Determinados minerales presentes en aguas contaminadas ayudan a equilibrar su PH](#)
- ◊ [El maíz o la remolacha, entre los cultivos que han disminuido el consumo de agua por unidad de producción](#)
- ◊ [Presentados 107 anteproyectos para el concurso de ideas de la nueva sede de la Confederación Hidrográfica del Miño - Sil en Ourense](#)
- ◊ [Feragua solicita al Supremo la ejecución forzosa del fallo sobre el Guadalquivir](#)
- ◊ [MARM y Aspapel valoran positivamente el acuerdo voluntario sobre uso de agua y vertidos](#)



buscar noticia...



## Entrevista con Jesús de la Osa es coordinador de las publicaciones del Observatorio de Salud y Medio Ambiente de DKV Seguros – ECODES

Hemos de poder respirar mejor y más seguros. A los datos anteriores podemos añadir que la OMS estima que las elevadas concentraciones de partículas en suspensión en Europa se asocian con alrededor de 300.000 defunciones prematuras anuales -

ENVIADO POR: ECOTICIAS.COM / RED / AGENCIAS, 13/03/2013, 12:30 H | (87) VECES LEIDA



Jesús de la Osa es coordinador de las publicaciones del Observatorio de Salud y Medio Ambiente de DKV Seguros – ECODES. Licenciado en Medicina y Postgrado en Ingeniería del Medio Ambiente, está interesado por todo lo que tiene que ver con el medio ambiente como determinante de la salud de las personas y las comunidades y su comunicación a la sociedad. Trabaja como técnico de educación ambiental, formador y facilitador en procesos ambientales y comunicador ambiental.



@jesusdelaosa

# Google™

Comprobará alguien mi identidad digital?

Búsqueda avanzada  
Herramientas del idioma

Buscar con Google

Voy a tener suerte

Google.es ofrecido en: català galego euskara

Programas de publicidad

Soluciones Empresariales

Todo acerca de Google

Google.com in English

© 2010 - Privacidad

síguenos en:





# Cinta Inmaculada Llano Álvarez

"Lo mismo te guío en una ruta que te twiteo una sesión"



Email Me



*Educadora e intérprete ambiental*

Apasionada de las redes sociales, las manualidades y la fotografía.



Valles, Cantabria



Guía Parque Natural de Oyambre



Licenciada en Ciencias Ambientales



Educación Ambiental Interpretación Ambiental Redes Sociales 2.0 Creatividad Manualidades Fotografía Ambientóloga



[@cintallano](https://twitter.com/cintallano)



Follow



#trabajaenverde

 [@raque\\_ar](https://twitter.com/raque_ar)

¿Qué tipo de profesional están demandando las empresas?



Explora el mapa

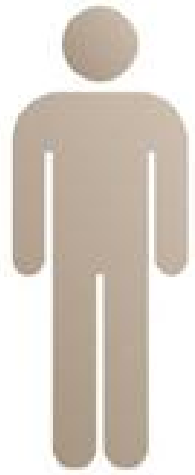


Sube tu proyecto



Obtén tu informe





# la marca personal



basada en la formación, la experiencia, los contactos y las aportaciones del candidato a la comunidad.

“consiste en identificar y comunicar las características que nos hacen sobresalir, ser relevantes, diferentes y visibles”

**andrés perez ortega**



## the cheshire cat

instituto superior del medio ambiente  
c/ velázquez, 140. 28006 madrid  
Tel. / Fax: 91 444 36 43 [www.ismedioambiente.com](http://www.ismedioambiente.com)

síguenos en:





Únete a la **comunidad ism** y consigue **gratis** el ebook

*"El reto de las Ingenierías ante el cambio climático"*



Registrarme







Canal Video



Videos sobre temática ambiental, documentales, presentaciones y el canal de ISM en youtube



# SOCIAL MEDIA EXPLAINED

-  **TWITTER** I AM EATING A #DONUT
-  **FACEBOOK** I LIKE DONUTS
-  **FOURSQUARE** THIS IS WHERE I EAT DONUTS
-  **INSTAGRAM** HERE'S A VINTAGE PHOTO OF MY DONUT
-  **YOUTUBE** WATCH ME EATING A DONUT
-  **LINKEDIN** MY SKILLS INCLUDE DONUT EATING
-  **PINTEREST** HERE'S A DONUT RECIPE
-  **LAST.FM** NOW LISTENING TO "DONUTS"
-  **GOOGLE+** I AM A GOOGLE EMPLOYEE WHO EATS DONUTS





**estrategia**

instituto superior del medio ambiente  
c/ velázquez, 140. 28006 madrid  
Tel. / Fax: 91 444 36 43 [www.ismedioambiente.com](http://www.ismedioambiente.com)

síguenos en:



*dando visibilidad a tu proyecto*



**define objetivo**





## dando visibilidad a tu proyecto



**David Escobar**  
@DaviZEscobar

Ldo. en CC. Ambientales con interés en la planificación y gestión del agua. Amante del 2.0, la música, la gastronomía y el deporte. Padre :-)

✓ Friend



**Raquel Anton**  
@raque\_ar

Ambientóloga y Emprededora, interesada en proyectos de medio ambiente relacionados con la evaluación de impacto ambiental, GIS y modelización ambiental.

✓ Friend

**apuesta por tu  
expertise**



**construye  
presencia**

instituto superior del medio ambiente  
c/ velázquez, 140. 28006 madrid  
Tel. / Fax: 91 444 36 43 [www.ismedioambiente.com](http://www.ismedioambiente.com)

síguenos en:





**emplea todas  
tus armas**

instituto superior del medio ambiente  
c/ velázquez, 140. 28006 madrid  
Tel. / Fax: 91 444 36 43 [www.ismedioambiente.com](http://www.ismedioambiente.com)

síguenos en:







**connect the dots**



**no pierdas la  
perspectiva**

instituto superior del medio ambiente  
c/ velázquez, 140. 28006 madrid  
Tel. / Fax: 91 444 36 43 [www.ismedioambiente.com](http://www.ismedioambiente.com)

síguenos en:





**interacciona,  
conecta,  
comunica**



**salte de la  
norma**





**dibuja tu imagen y  
la de tu proyecto**

instituto superior del medio ambiente  
c/ velázquez, 140. 28006 madrid  
Tel. / Fax: 91 444 36 43 [www.ismedioambiente.com](http://www.ismedioambiente.com)

síguenos en:



*Santiago Molina Cruzate*



Santiago Molina Cruzate  
Instituto Superior del Medio Ambiente  
[smolina@ismedioambiente.com](mailto:smolina@ismedioambiente.com)







*estrategias de comunicación on-line y  
presencia en redes sociales: dándole  
visibilidad a tu proyecto*



Santiago Molina Cruzate  
Instituto Superior del Medio Ambiente  
[smolina@ismedioambiente.com](mailto:smolina@ismedioambiente.com)



*La Fundación Orcos, entidad de ámbito nacional y reconocido prestigio en el desarrollo de proyectos de Educación Ambiental en la que trabajas, pretende impulsar la creación de una sólida red nacional de educadores ambientales que sirva de punto de encuentro entre profesionales del sector y permita dinamizar un colectivo de máxima especialización pero por lo general con poca interconexión fuera del ámbito local.*

*En tu condición de Coordinador de Proyectos, la Dirección te insta a que seas tú el responsable de evaluar los posibles profesionales del sector ambiental que pueden ayudar a tu empresa en este sentido y tu superior inmediato te da dos nombres: Paco Iturbe Gracia y Cinta Llano Álvarez.*

- 1. ¿Qué puedes decir de estos dos profesionales en términos de Marca Personal?*
- 2. ¿Qué criterios te parecen determinantes para decantarte por uno u otro? Busca información sobre ellos y define la impresión que te causan.*
- 3. ¿Cuál de los dos propones a la Dirección de la Fundación Orcos?*