



MINISTERIO  
DE AGRICULTURA, ALIMENTACIÓN  
Y MEDIO AMBIENTE

ORGANISMO  
AUTÓNOMO  
PARQUES  
NACIONALES

# LA RED DE PARQUES NACIONALES

## TURISMO SOSTENIBLE



RED DE  
PARQUES NACIONALES



MINISTERIO  
DE AGRICULTURA, ALIMENTACIÓN  
Y MEDIO AMBIENTE

ORGANISMO  
AUTÓNOMO  
PARQUES  
NACIONALES

*Qué vamos a ver...*

# TURISMO SOSTENIBLE EN LA RED DE PARQUES NACIONALES

- LA RED DE PARQUES NACIONALES
- EL TURISMO SOSTENIBLE EN LA RED
- BENEFICIOS





# Un Parque Nacional es...

## • Definición legislación española:

- un espacio natural de alto valor ecológico y cultural
- poco transformado por la actividad humana
- representatividad de sus ecosistemas
- singularidad de su flora, fauna, geología, geomorfología
- Valores ecológicos, estéticos, culturales, educativos y científicos destacados
- conservación preferente: Interés General del Estado

## • Objetivos:

- Conservación
- Investigación
- Uso público
- Motor de desarrollo AIS

## • Definición Categoría II UICN (Parque Nacional)

- áreas naturales con ecosistemas característicos del área
- ejemplos representativos de las principales regiones naturales, y de las características biológicas y ambientales del paisaje,
- significado espiritual, científico, educativo, recreativo o turístico de las especies, hábitats y geodiversidad

## • Objetivos

- Conservación
- Gestión de la visita
- Tener en cuenta necesidades de las comunidades locales
- Contribuir a las economías locales mediante el turismo



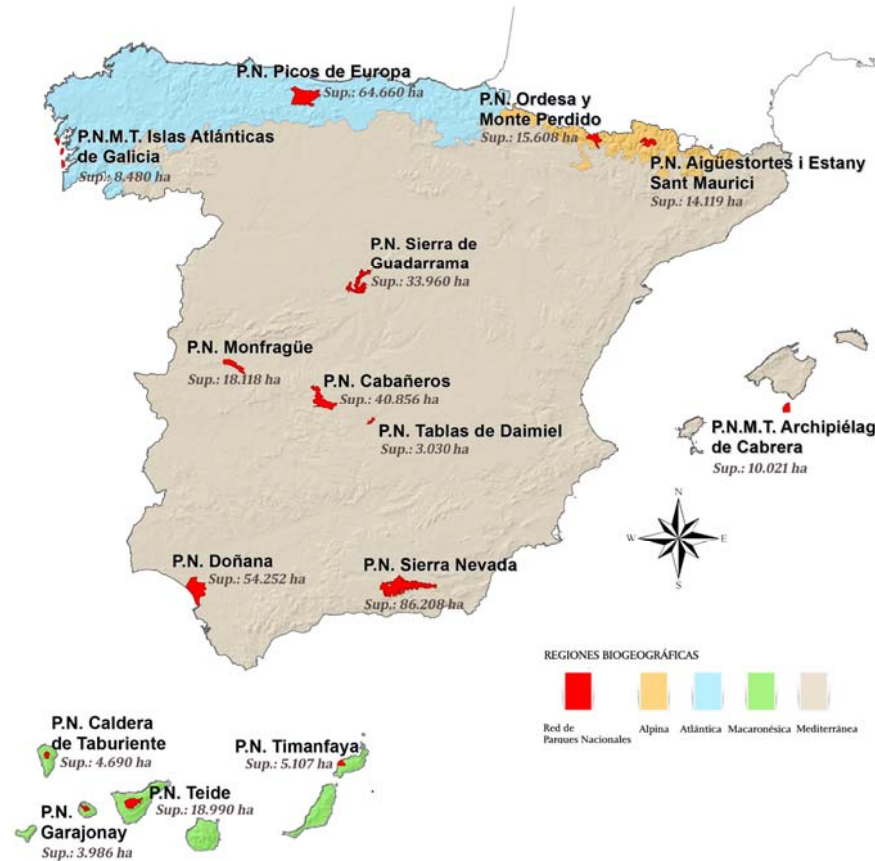
# La Red de Parques Nacionales

## • ENP:

- 1720 ENP
- 12,6 % TERRITORIO NACIONAL

## • LA RED DE PARQUES

- LA MEJOR MUESTRA DEL PATRIMONIO NATURAL
- 15 PARQUES NACIONALES
- 0,76 % TERRITORIO NACIONAL

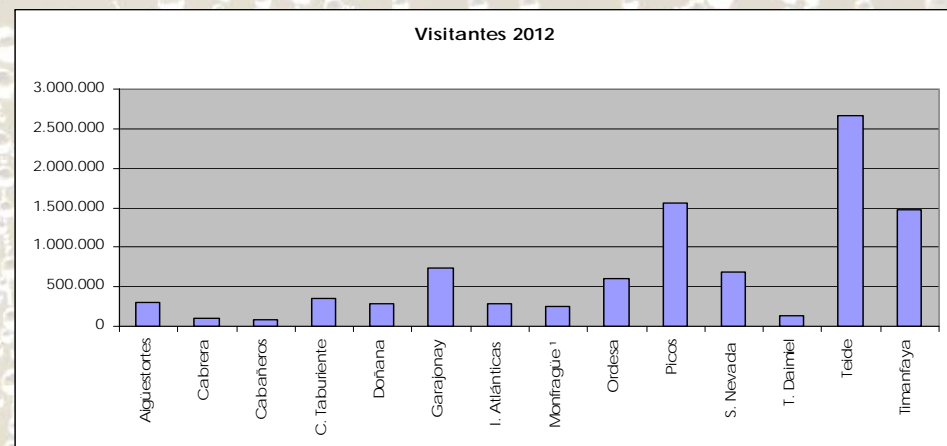
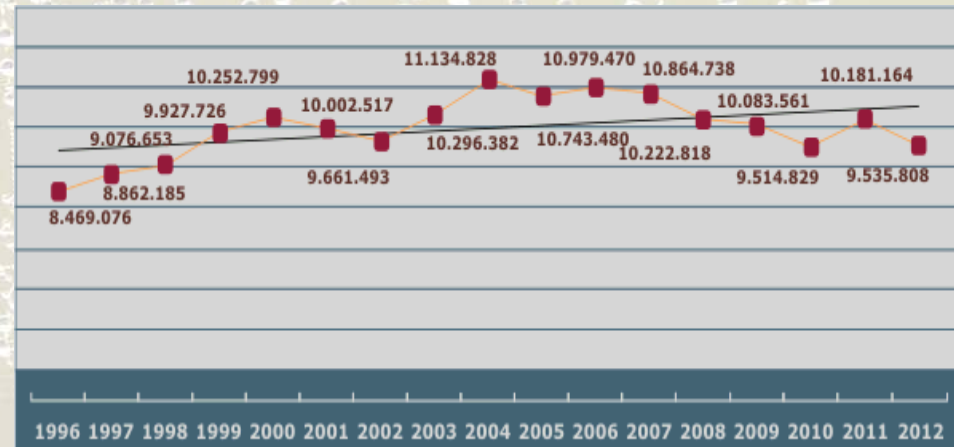


Declaración:	Parque Nacional:
1918	<b>Picos de Europa</b> Sistemas ligados al bosque atlántico.
1918	<b>Ordesa y Monte Perdido</b> Sistemas ligados a formaciones de erosión y rocas de origen sedimentario.
1954	<b>El Teide</b> Sistemas ligados a procesos volcánicos y vegetación asociada.
1954	<b>Caldera de Taburiente</b> Sistemas ligados a procesos volcánicos y vegetación asociada.
1955	<b>Aigüestortes i Estany de Sant Maurici</b> Sistemas ligados a formaciones lacustres, rocas de origen plutónico y fenómenos de glaciarrismo.
1969	<b>Doñana</b> Sistemas ligados a humedales con influencia marina.
1973	<b>Tablas de Daimiel</b> Sistemas ligados a zonas húmedas continentales.
1974	<b>Timanfaya</b> Sistemas ligados a procesos volcánicos y vegetación asociada.
1981	<b>Garajonay</b> Sistemas ligados a la laurisilva.
1991	<b>Archipiélago de Cabrera</b> Sistemas ligados a zonas costeras y plataforma continental.
1995	<b>Cabañeros</b> Sistemas ligados al bosque mediterráneo.
1999	<b>Sierra Nevada</b> Sistemas ligados a la alta montaña mediterránea.
2002	<b>Islas Atlánticas de Galicia</b> Sistemas ligados a zonas costeras y plataforma continental.
2007	<b>Monfragüe</b> Sistemas ligados al bosque mediterráneo.
2013	<b>Sierra de Guadarrama</b> Sistemas ligados a la alta montaña mediterránea.



# Visitantes en la Red

- El número de visitantes sigue una tendencia creciente.
- Los visitantes no se distribuyen de forma equilibrada en cada parque ni a lo largo del año.





MINISTERIO  
DE AGRICULTURA, ALIMENTACIÓN  
Y MEDIO AMBIENTE

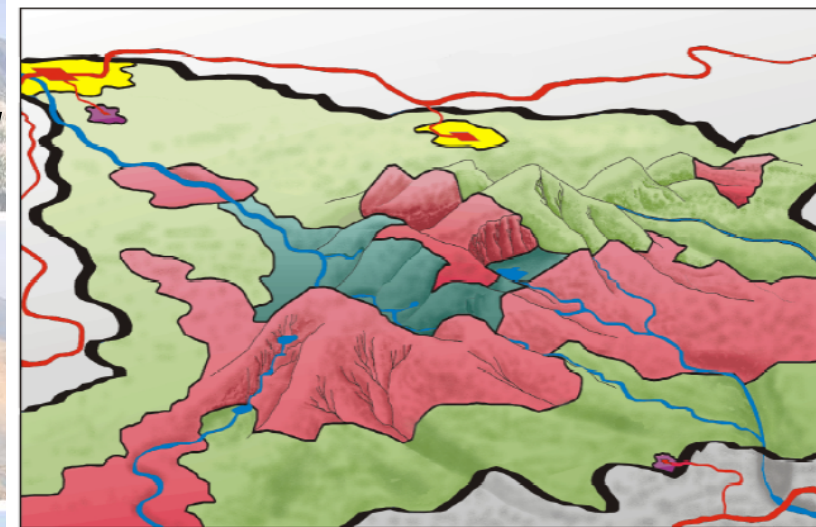
ORGANISMO  
AUTÓNOMO  
PARQUES  
NACIONALES

# Estrategia de Turismo Sostenible en la Red

## INSTRUMENTOS DE PLANIFICACIÓN Y CONTROL

- LEYES (RED DE PARQUES, DECLARACIÓN PN)
- PLAN DIRECTOR
- PORN, PRUG, PUP.

ESQUEMA TEÓRICO DE LA ZONIFICACIÓN DE UN PARQUE NACIONAL



■ Zona de Asentamientos Tradicionales ■ Zona de Uso Moderado ■ Zona de Reserva  
■ Zona de Uso Especial ■ Zona de Uso Restringido ■ Límite del Parque



MINISTERIO DE AGRICULTURA, ALIMENTACIÓN Y MEDIO AMBIENTE

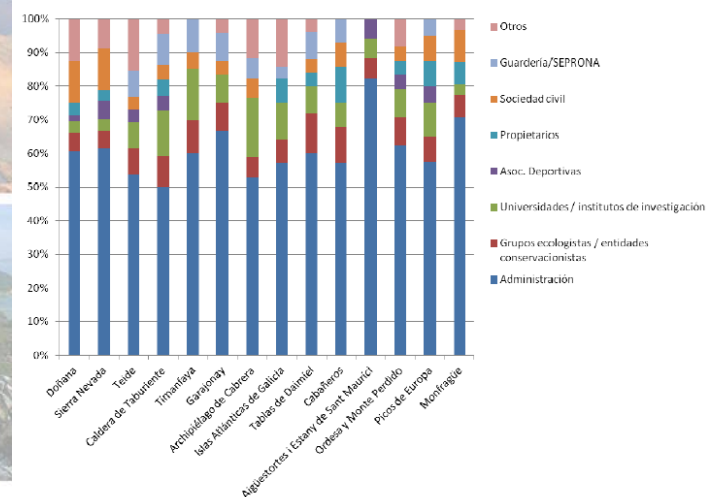
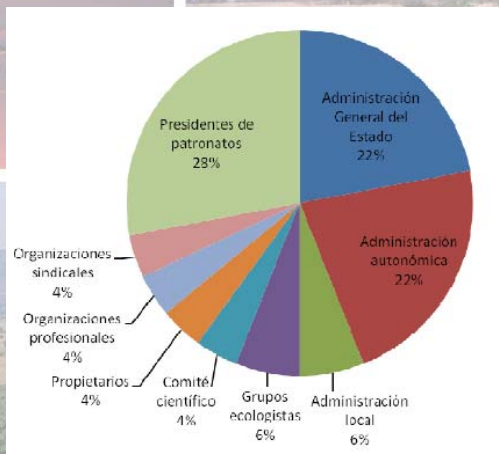
ORGANISMO AUTÓNOMO PARQUES NACIONALES

# Estrategia de Turismo Sostenible en la Red

## INSTRUMENTOS DE PARTICIPACIÓN

- CONSEJO DE LA RED DE PARQUES NACIONALES
- PATRONATOS
- PROCESOS DE PARTICIPACIÓN PÚBLICA

- Casi el 80 % de la población local de la red conoce la existencia de mecanismos de participación.
- Tan solo algo más del 10 % de la población del AIS participa en actividades organizadas por los Parques.





## INSTRUMENTOS DE SEGUIMIENTO

### – VISITANTES:

- La atención personalizada y la tranquilidad de la visita, lo más valorado.

### – POBLACIÓN AIS

- 77 % de las poblaciones del AIS percibe que la Red contribuye mucho o bastante al desarrollo de la comarca.

### – SECTOR TURÍSTICO

- Más de la mitad de los visitantes de la red, comen en restaurantes y más del 30% pernoctan en alojamientos, cercanos al Parque.
- Parques como Cabañeros, Doñana, Sierra Nevada, Picos o Aigüestortes: 80 %

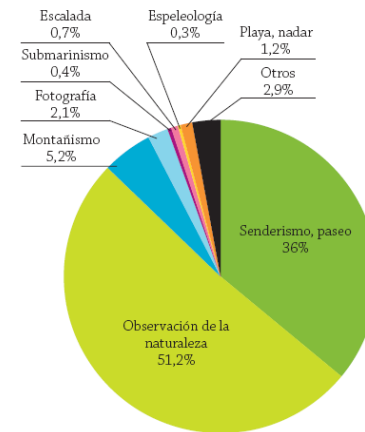
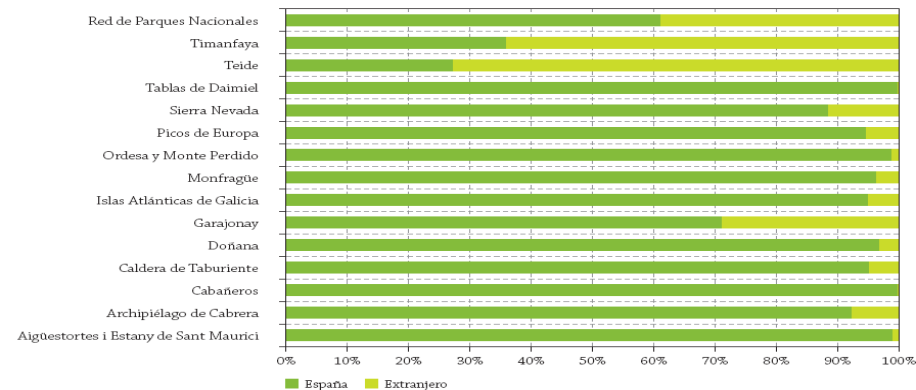


Figura 14: Actividades realizadas por los visitantes. / Activities enjoyed by visitors.







MINISTERIO  
DE AGRICULTURA, ALIMENTACIÓN  
Y MEDIO AMBIENTE

ORGANISMO  
AUTÓNOMO  
PARQUES  
NACIONALES

# Estrategia de Turismo Sostenible en la Red

## INSTRUMENTOS DE APOYO

– CONSTRUCCIÓN Y  
GESTIÓN DE  
INFRAESTRUCTURAS

– SERVICIOS DE  
INFORMACIÓN E  
INTERPRETACIÓN

– FORMACIÓN (EN-  
TORNO)

Tabla 18. Relación de equipamientos de uso público de la Red de Parques Nacionales.

Tipo de equipamiento	Total Red de Parques Nacionales
<i>Centros de visitantes</i>	29
<i>Puntos de información</i>	53
<i>Senderos</i>	255
<i>Senderos señalizados</i>	231
<i>Refugios</i>	22
<i>Aulas de naturaleza</i>	6
<i>Aparcamientos</i>	100
<i>Miradores</i>	141
<i>Observatorios</i>	28
<i>Áreas recreativas</i>	35
<i>Centros de documentación</i>	5
<i>Otros (museos, campamentos, etc.)</i>	13



MINISTERIO  
DE AGRICULTURA, ALIMENTACIÓN  
Y MEDIO AMBIENTE

ORGANISMO  
AUTÓNOMO  
PARQUES  
NACIONALES

# Estrategia de Turismo Sostenible en la Red

## INSTRUMENTOS ECONÓMICOS

- ENTRADA
- CONCESIONES
- SUBVENCIONES AIS

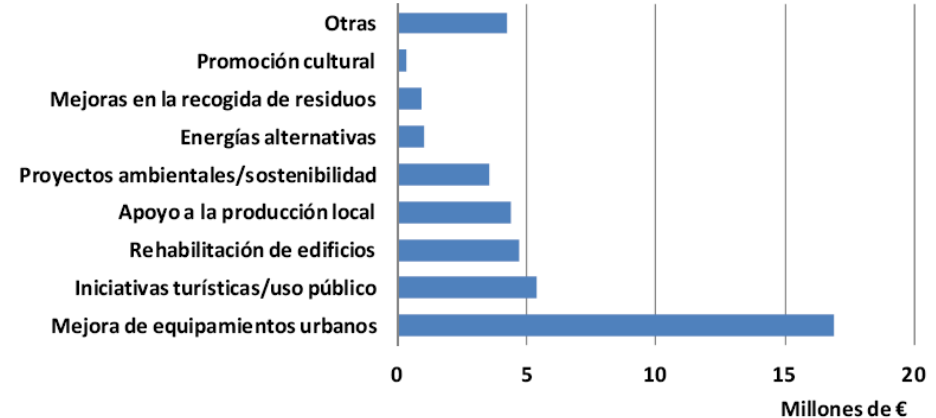


Figura 46. Subvenciones concedidas en el conjunto de la Red de Parques Nacionales por el Programa de Subvenciones del OAPN, según objeto de la subvención (periodo 2007-2010).



MINISTERIO  
DE AGRICULTURA, ALIMENTACIÓN  
Y MEDIO AMBIENTE

ORGANISMO  
AUTÓNOMO  
PARQUES  
NACIONALES

# Estrategia de Turismo Sostenible en la Red

## INSTRUMENTOS VOLUNTARIOS

- CETS
- Q CALIDAD TURÍSTICA
- ISO/EMAS
- OTROS

	Gestión Ambiental ISO 14001	Verificación medioambiental (EMAS)	Q de calidad	Carta Europea de Turismo Sostenible	Otros
Archipiélago de Cabrera	X	X			
Aigüestortes	X	X	X	-	
Teide	X	X		-	
Timanfaya	X	X			
Doñana	X	-	X	X	(2)
Sierra Nevada	X	-	-	X	(2)
Cabañeros				X	
Garajonay	-	-	-	X	
Monfragüe	-	-	-	X	
Picos de Europa	-	-	-	-	(1)

(1) Compromiso de Calidad Turística en el Centro de Recepción de Visitantes "Casa Dago" y en el Centro de Visitantes "Pedro Pidal"

(2) Marca Parque Natural de Andalucía





MINISTERIO  
DE AGRICULTURA, ALIMENTACIÓN  
Y MEDIO AMBIENTE

ORGANISMO  
AUTÓNOMO  
PARQUES  
NACIONALES

# Estrategia de Turismo Sostenible en la Red

## COLABORACIONES Y ALIANZAS

### • PÚBLICAS

- TURESPAÑA
- IGME
- IDAE
- FUNDACIÓN  
BIODIVERSIDAD
- COMUNIDADES  
AUTÓNOMAS

### • PRIVADAS

- DECATHLON
- ONCE
- SEO/BIRDLIFE





# Beneficios del Turismo Sostenible

## • VISITANTES

VALORACIÓN DE LA VISITA	Red de Parques Nacionales
Valoración general de la visita	9,0
Estado de conservación de la naturaleza	9,2
Nivel de tranquilidad de la visita	8,7
Senderos y señalización dentro del Parque	7,8

## • POBLACIÓN LOCAL

	Red de Parques Nacionales
Población total (2010)	1.340.835
Incremento de la población total (%) (2007-2010)	3,98
Incremento de la población total (%) (1991-2010)	26,26
Incremento de la tasa de paro (%) (2001-2010)	-10,94
Incremento del nº de establecimientos comerciales minoristas (%) (2007-2010)	18,85
Incremento del nº de alojamientos turísticos (%) (2007-2010)	37,42

	Red de Parques Nacionales
¿En qué grado considera que el Parque Nacional contribuye a la conservación de la naturaleza en el entorno comarcal de su municipio?	3,2
¿En qué medida considera que el Parque Nacional es un estímulo para el desarrollo de la comarca?	3,0
¿En qué medida considera que las subvenciones que otorga el Parque Nacional son un incentivo al desarrollo sostenible?	2,5

## • SECTOR TURÍSTICO

	Red de Parques Nacionales
El desarrollo del sector turístico	7,31
La mejora de las infraestructuras de la zona según Parque Nacional	5,94
La proyección y la imagen de la comarca según Parque Nacional	7,37

	Red de Parques Nacionales
Pernoctación en alojamientos cercanos al Parque	34,9%
Asistencia a restaurantes cercanos al Parque	54,9%

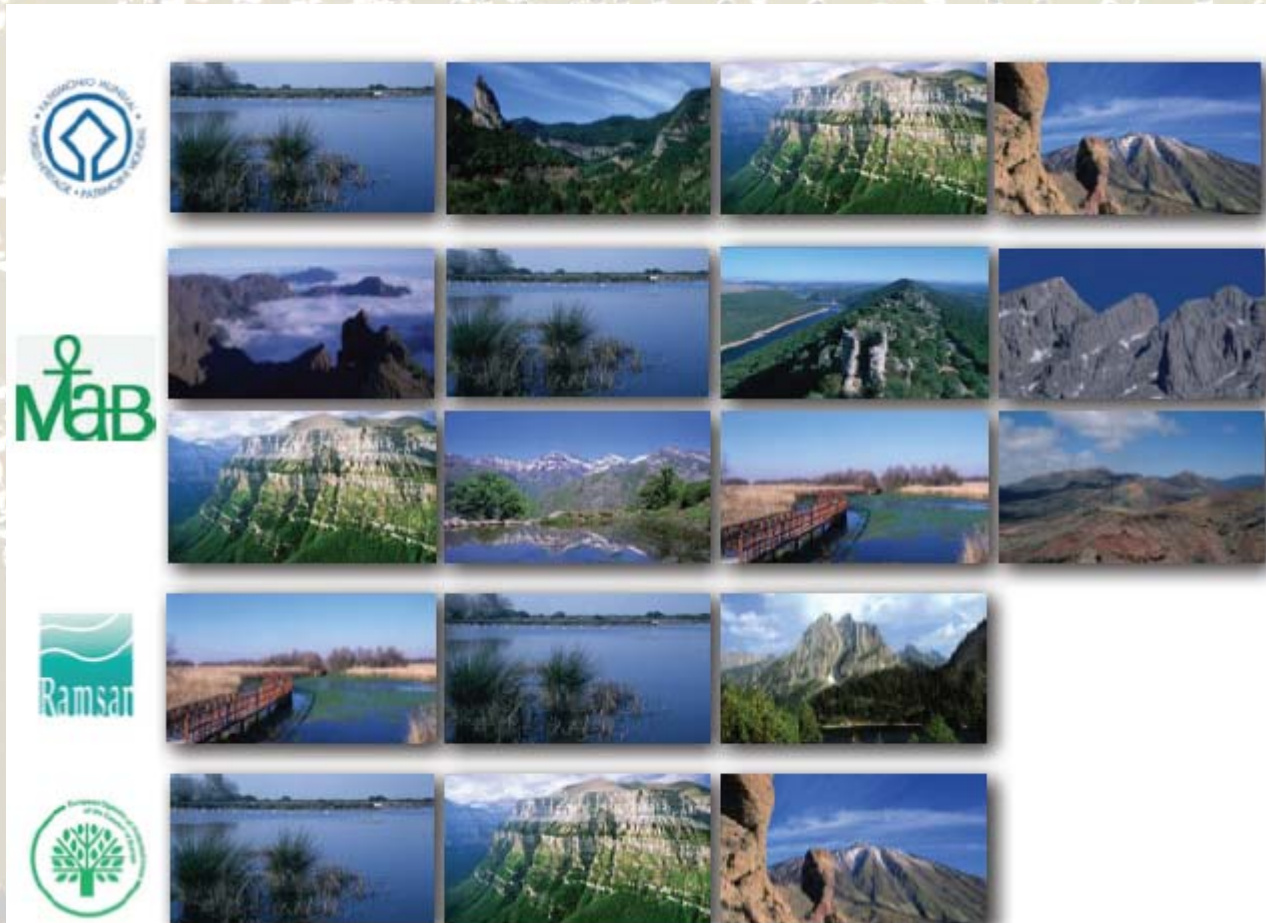


MINISTERIO  
DE AGRICULTURA, ALIMENTACIÓN  
Y MEDIO AMBIENTE

ORGANISMO  
AUTÓNOMO  
PARQUES  
NACIONALES

# Beneficios del Turismo Sostenible

## RECONOCIMIENTOS INTERNACIONALES





- Los españoles de mediana edad, principales usuarios de la Red de Parques.
- Los visitantes de otros países, mayoritariamente de la UE. Destacan los de Reino Unido y Alemania.
- Incremento progresivo del turismo especializado y concienciado con la conservación.
- La red de senderos y la atención personalizada, los aspectos más valorados de los Parques Nacionales.
- Grandes avances en accesibilidad física.
- Los Parques Nacionales como entidades promotoras de dinámicas sociales para disfrute y aprendizaje.
- Los Parques Nacionales, motores para el desarrollo, proporcionan oportunidades para el sector turístico.

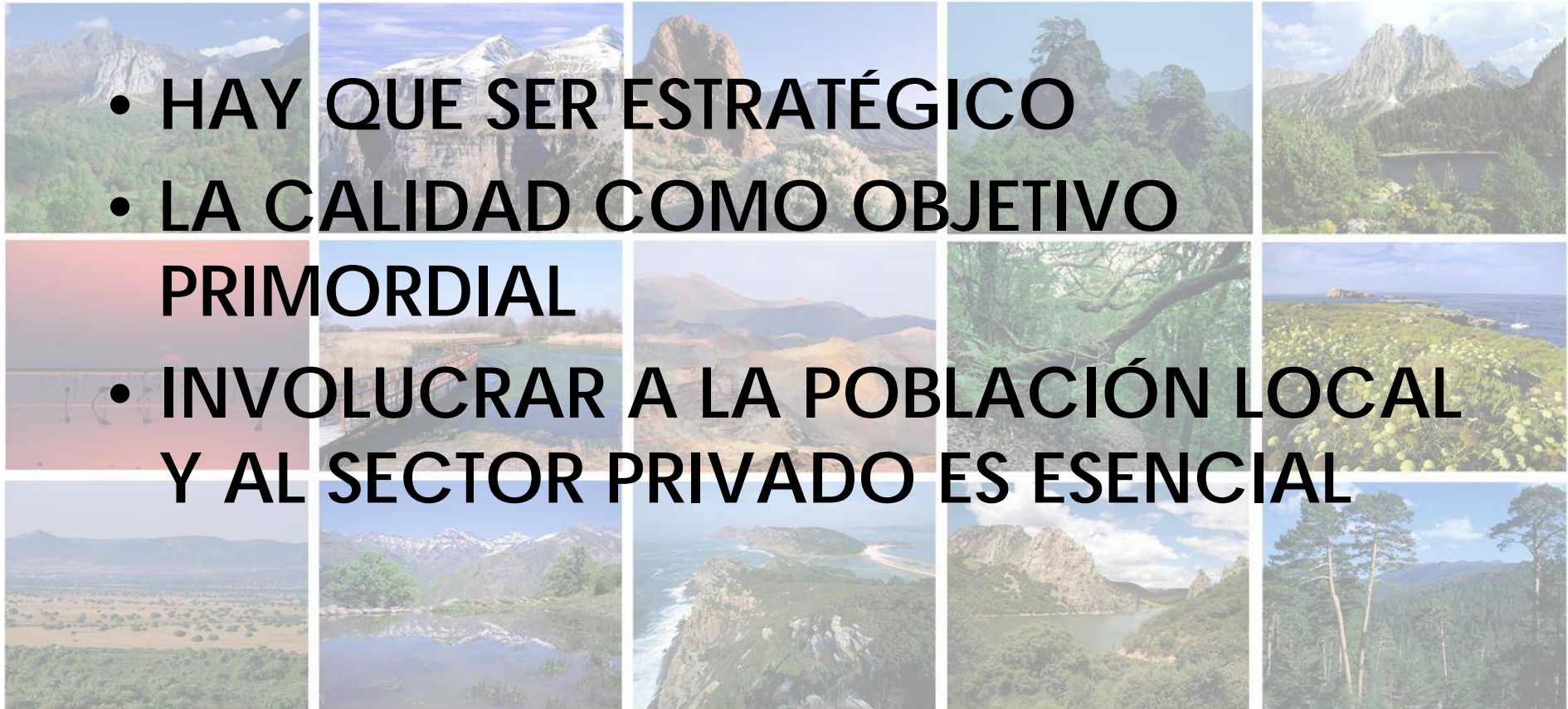


MINISTERIO  
DE AGRICULTURA, ALIMENTACIÓN  
Y MEDIO AMBIENTE

ORGANISMO  
AUTÓNOMO  
PARQUES  
NACIONALES

# CONCLUSIONES

- HAY QUE SER ESTRATÉGICO
- LA CALIDAD COMO OBJETIVO PRIMORDIAL
- INVOLUCRAR A LA POBLACIÓN LOCAL Y AL SECTOR PRIVADO ES ESENCIAL







MINISTERIO  
DE AGRICULTURA, ALIMENTACIÓN  
Y MEDIO AMBIENTE

ORGANISMO  
AUTÓNOMO  
PARQUES  
NACIONALES



# ¡MUCHAS GRACIAS!

**Lucía Iglesias Blanco**

*Jefe de Servicio*

José Abascal, 41 - 28003 MADRID

915468138

[email liglesiasb@oapn.es](mailto:liglesiasb@oapn.es)



RED DE  
PARQUES NACIONALES

Boletín de la Red de Parques <http://www.magrama.gob.es/es/red-parques-nacionales/boletin/suscribete.aspx>