

# IV ENCUENTRO DE EQUIPAMIENTOS DE EDUCACIÓN AMBIENTAL

Mercadillo de experiencias

28, 29 y 30 de septiembre de 2017

## EL PESO DE TU BOLSA, EL PESO DE TU HUELLA

Servicio de Atención al Visitante en los Espacios Naturales Protegidos de la Región de Murcia



# Objetivos

- Concienciar sobre la problemática de las basuras marinas.
- Mostrar alternativas para reducir el impacto ambiental durante la visita a la playa.
- Dar a conocer los beneficios que aporta a nuestras playas la presencia de una planta marina llamada *Posidonia oceanica*.
- Dar a conocer los animales y plantas que habitan los ecosistemas asociados a la playa.

# Punto de Información móvil en la playa



# Dinámicas complementarias

## Test de huella ecológica

### 1- ¿Cómo has llegado a la playa?

En coche o motorcicleta	En coche compartido	En Guo LID	En bici o andando
4 puntos	2 puntos	2 puntos	1 punto

¿Sabías qué...? El servicio de autobuses 4-40 evita la entrada masiva de vehículos, reduciendo el polvo, el ruido y la contaminación.

### 2- ¿Dónde traes tu bebida?

En botellas de plástico de un solo uso	En botellas reutilizables	En los servicios al público
4 puntos	2 puntos	0 puntos

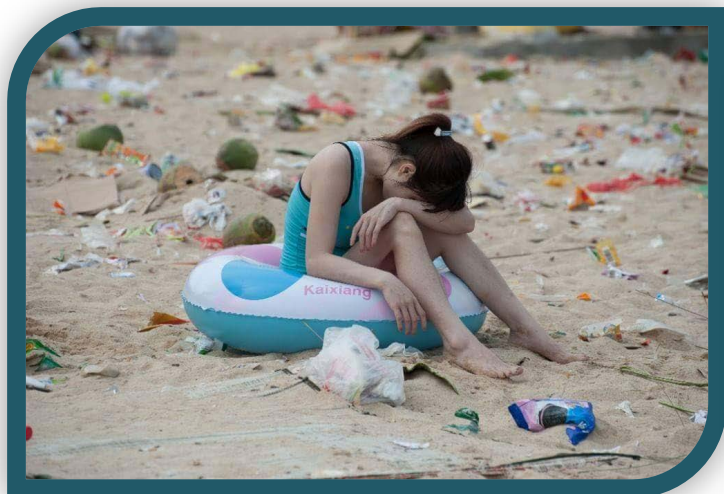
¿Sabías qué...? Las tapas de botellas de plástico son uno de los objetos más encontrados en el estómago de las aves marinas.

### 3- ¿Dónde guardas tu almuerzo?

En papel de aluminio	En envases de plástico	En recipientes reutilizables	En servilleta
4 puntos	2 puntos	2 puntos	1 punto

¿Sabías qué...? El aluminio es un material muy contaminante en su producción y transformación. Un recipiente reutilizable para guardar los alimentos ayuda a cuidar tu salud y reducir los residuos.

## Imágenes de impacto ecológico



# Dinámicas complementarias

## Exposición de tesoros marinos



## Collage cooperativo



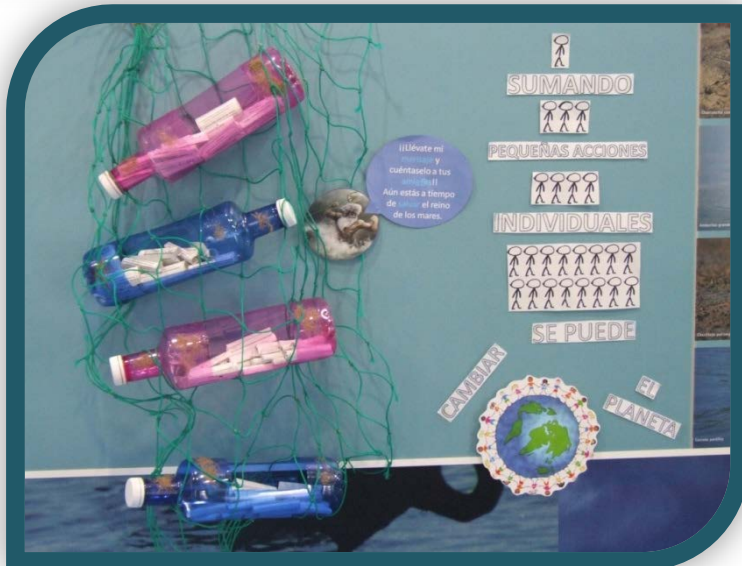
## Natural vs Artificial



# Charlas en las playas y colaboraciones



# Exposición: *Los mensajes del mar*



# Liberaciones de fauna





# Publicaciones

## Cuaderno de Poseidon

Los "animales marinos" más peligrosos

**EN BUSCA DEL TESORO DE POSEIDÓN**

**Posidonia oceanica**

¡CÓMO VIVIR!  
Una planta marina con raíz, tallo, hojas, flores y frutos que sólo vive cerca de las playas más limpias.

Aquí vive en el MAR y en la VEGA en LA PLAYA. Las praderas de posidonia te regalan...

PLATAS DE AGUA (SOLARINA), HEDYDIO Y ZONA DE CABA PARA HEDYDIO (CÓCULO COMESTIBLE), ZONAS Y PLAYAS (SOLARINA)

Las olas del mar nos regalan muchos tesoros, síntoma de que esta playa está muy viva. Búscalos en la orilla entre las hojas secas de posidonia.

gusanos ribonidos, caparazón de araña de mar, concha de arca de roca, etc.

## Naturalmente Conectados

**Naturalmente Conectados**

Verano 2017

ESCAPATE | FIESTA VERANO | COLORES DEL ARROZ | HABLANDO CON... | EL REINO DE POSEIDÓN | CURSOS DE CAMPO | (O)RESERVAÇÃO

**El reino de poseidón invadido por el plástico**

**¿Buscar del plástico sale caro: algunos datos incómodos...**

- Más de 8 millones de toneladas de plásticos acaban en el mar cada año, lo que equivale a un camión cada minuto.
- Más de 1 millón de aves y 100.000 mamíferos marinos y plantas marinas mueren cada año por ingerir o asfixiarse en plásticos y otros basuras marinas.
- 1 de cada 5 peces comen plásticos en su estómago y su consumo puede afectar su capacidad.
- El 80% de los residuos que aparecen en el mar han sido encontrados por los buzos, principalmente en lugares situados a muchos kilómetros de la costa.
- Objetos como botellas, biberones o compresas que aparecen en el mar provocan principalmente de hacer más complicado su uso.

**Reflexiona:**

¿Qué son los microplásticos?

¿Te sientes atraído por los objetos que se encuentran en el mar y muchos proceden de objetos cotidianos, como cables, bolsa de plástico, mecheros, biberones, botellas de plástico, etc. ¿Por qué con grandes objetos puedes controlar a que tu mar está más limpio...? ¿lo quieres así?

**Hablando con... Daniel Rolleri**

Director de la Asociación Andaluza Escenas

¿Cómo es un festival más sostenible que hablo con...?

¿Se acerca alguna diferencia entre aquellas playas con un encendido en el Centro Nacional Fotográfico, como Calizadilla y San Pedro del Pinatar, que que de la zona?

En algunos espacios protegidos se nota la sensibilidad de los visitantes y a qué lugar hemos llegado de lo que se vive en la playa. Ahora, lo que viene del mar es muy difícil de controlar y que llega a la playa depende también de los comarcas.

¿Es una diferencia importante que desde el primer día "Antes de empezar" resulta algo que no me da lugar a dudas. ¿Cómo se percibe en el momento de la realización de la programación de los festivales?

Es que no hay que quedarse en el optimismo "yo se solucionará", hay que mantener un equilibrio entre la

¿Cómo se percibe en el momento de la realización de los festivales?

¿Cómo se percibe en el momento de la realización de los festivales?

STOP Calizadilla