



AYUNTAMIENTO
DE CORDOBA

Delegación de Movilidad,
Accesibilidad y Transportes



camino
alcole

MI CAMINO
ESCOLAR SEGURO
CÓRDOBA

PROGRAMA DE IMPLANTACIÓN DE CAMINOS
ESCOLARES SEGUROS. ZONA TENDILLAS SUR

CONTEXTO:

- * **Casco Histórico de Córdoba**
- * **PMUS. Necesidad de reducir el tráfico de vehículos privados.**
- * **Grandes atascos en horas punta 8.30h- 9.00h / 13.30-14.30h**
- * **A medio plazo peatonalización o semipeatonalización.**
- * **Existencia de un gran número de centros escolares con alumnos de otros barrios de Córdoba.**
- * **Gran número de padres que llevan a sus hijos en coche al colegio**
- * **Exigencias de las familias de poder entrar en zona ACIRE**

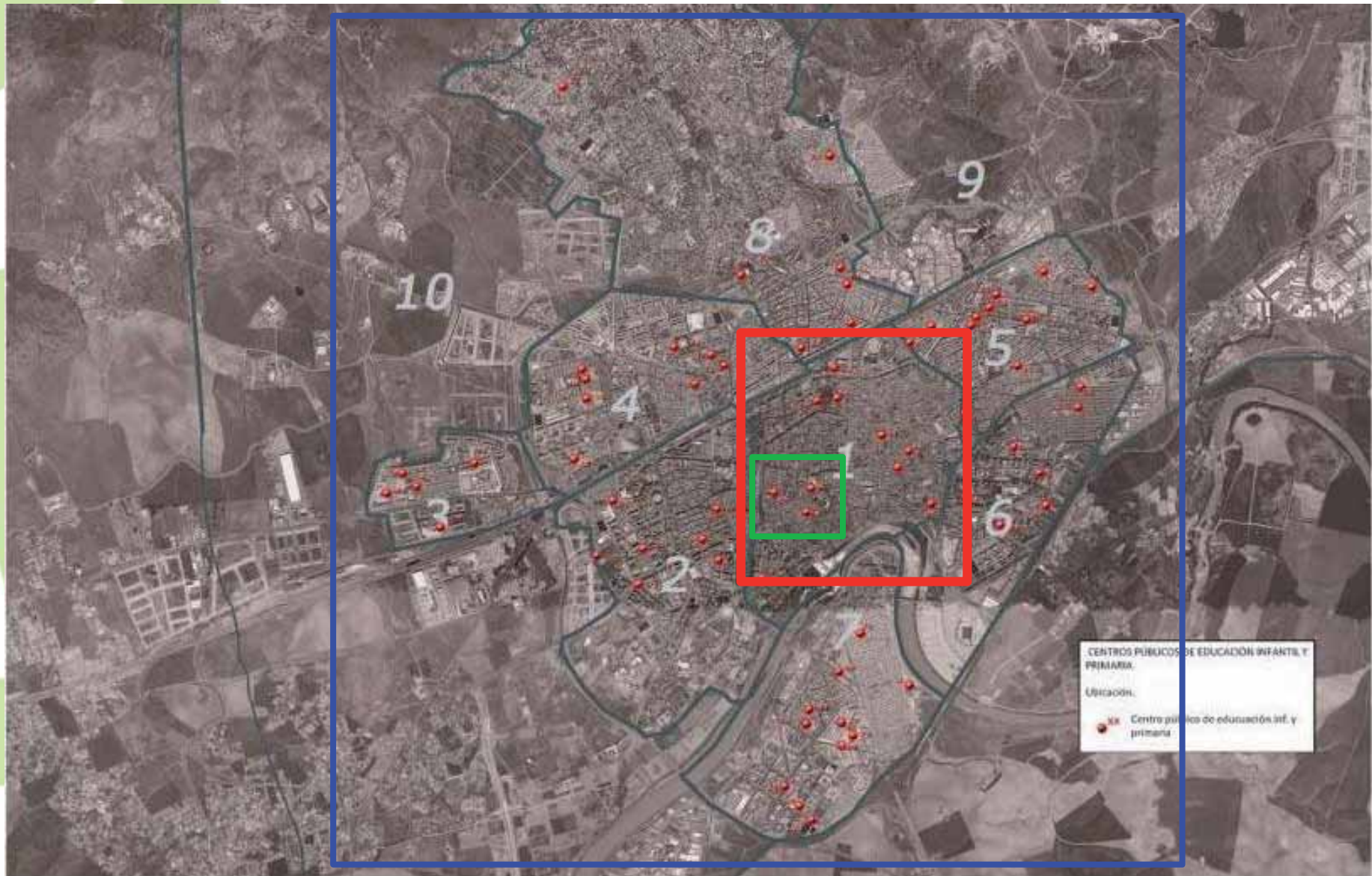
OBJETIVOS

- ➊ **Reducir el número de vehículos privados en el casco histórico.**
- ➋ **Cambio VOLUNTARIO en modos de movilidad de las familias.**
- ➌ **Lograr que cada vez más niños hagan su camino al cole total o parcialmente cole andando.**
- ➍ **Crear generaciones con hábitos de movilidad saludables**
- ➎ **Potenciar el uso de modos de transporte sostenible:**
 - Caminar
 - Bicicleta
 - Bus

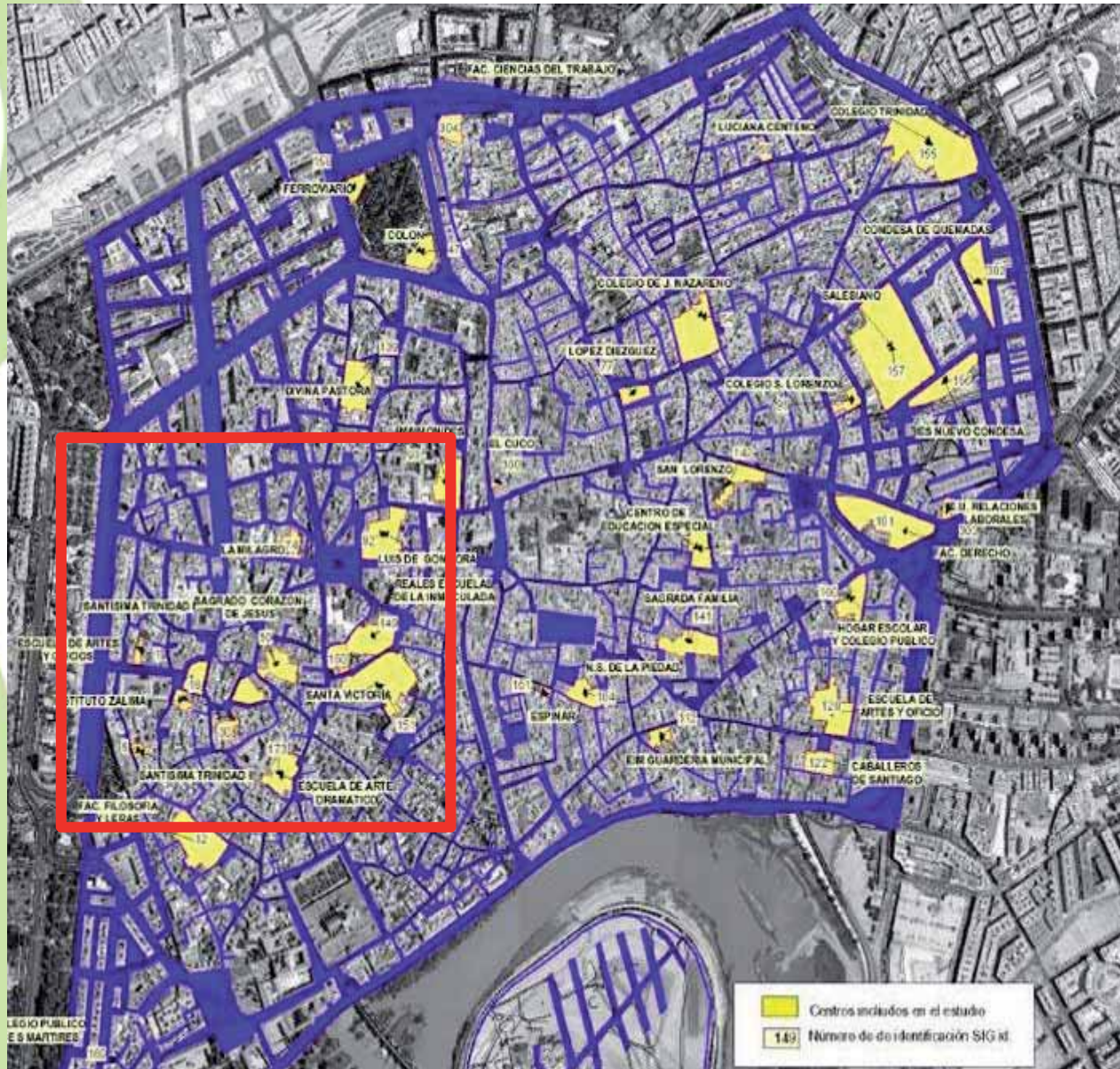
6 Centros Escolares Concertados

Centro	Niveles educativos	Alumnos <12 años
Colegio La Milagrosa	Infantil, primaria	350
Sagrado Corazón de Jesús (Esclavas)	Infantil y Primaria	480
Santa Victoria	Infantil, Primaria y ESO	550
Reales Escuelas Pías La Inmaculada	Infantil, Primaria y ESO	550
Santísima Trinidad I	Infantil y Primaria	500
Santísima Trinidad II	Infantil y Primaria	180
		2.610

Contexto físico. Ciudad de Córdoba



Contexto físico. Casco Histórico



CAMINOS ESCOLARES SEGUROS TENDILLAS SUR

Zonas de parada para
padres/madres y bus
escolar



Antes y después de las actuaciones previstas



Corredor Escolar “Las Esclavas”

Antes y después de las actuaciones previstas



Corredor Escolar “Plaza Ramón y Cajal”

Antes y después de las actuaciones previstas



Corredor Escolar “Plaza de San Juan”

Señalización Vertical Camino Escolar “CAMINOALCOLE”



Itinerario Banderolas C/ Concepción



**Señalización Zona Aparcamientos
para Transporte Escolar y para Padres o Madres**

PRINCIPALES LINEAS DE ACTUACIÓN

- ➊ Preparación y puesta a disposición de caminos escolares seguros
- ➋ Campaña de concienciación para la Implantación y uso de los caminos escolares

OBJETIVOS ESPECÍFICOS DE LA CAMPAÑA DE CONCIENCIACIÓN

PRIMERA FASE: Septiembre-Octubre

- 👁️ Educar a los escolares en **Seguridad Vial** y en Hábitos de Movilidad Sostenible
- 👁️ Crear en la comunidad educativa (padres, madres, profesores y alumnos) **actitudes y motivaciones positivas hacia la movilidad infantil sostenible.**



METODOLOGÍA:

- **Recogida de datos sobre hábitos de movilidad. Análisis y tratamiento**
- **Formación del profesorado y promoción del material educativo. Reuniones y correo electrónico.**
- **Reuniones AMPAS. Aliados.**
- **Edición de Boletín Informativos para familias . 2 números.**
- **Creación de Grupos de trabajo conjuntos. Por intereses.**
- **Promoción del programa a través de:**
 - **Blog y webs colegios**
 - **Correo electrónico (noticias, videos, convocatorias reuniones)**
 - **web CAMINOALCOLE y blog.**
- **Presencia en medios de comunicación tradicionales.**

ACTIVIDADES EDUCATIVAS PROPUESTAS

“Ensayo mi camino escolar”



“Aprendo a ir en bus”



Exposición “Caperucita camina Sola”
CENEAM



“Comercio Amigo”



Animación y acompañamiento
Acto Inauguración



Programa Educativo Municipal “Educación Vial”



SEGUNDA FASE: Noviembre- Diciembre



**Promocionar la existencia de
varias rutas escolares seguras**



**Coordinar la organización de padres y madres para crear una
red de acompañamiento en su camino escolar.**



**Lograr que los niños y niñas
hagan, total o parcialmente, su
camino escolar andando por las
rutas seguras preparadas.**

Puesta a disposición de
las Rutas Seguras
2 de diciembre

caminoalcole
MI CAMINO ESCOLAR SEGURO **CÓRDOBA**

INAUGURACIÓN: 2 DE DICIEMBRE

RECORRIDO PRINCIPAL DEL CAMINO ESCOLAR
Ronda de los Tejares, Calle José Cruz Conde, Plaza de las Tendillas,
Auda. del Gran Capitán (Bulevar), Calle Concepción
Calle Conde de Gondomar, Plaza de la Trinidad, Calle San Felipe, Plaza de San Juan
Hora de salida: 8:30-9:00 h.

AYUNTAMIENTO DE CÓRDOBA | Dirección de Gestión,
Seguridad y Tránsito
Plaza de España s/n Córdoba

CO10 CORDOBA | **le Ciudad que Queremos**

caminoalcole MI CAMINO ESCOLAR SEGURO **CÓRDOBA**

Asociación **CO10** CORDOBA



Gracias!

www.caminoalcolecordoba.es

Eva Puche
Consultora Externa Dpto. Movilidad
Psicóloga Socioambiental