



inteligencia
Colectiva

MOVILIDAD SOSTENIBLE Y PARTICIPACIÓN ELECTRÓNICA

SEMINARIO DE MOVILIDAD INFANTIL 2015 // CENEAM

Valsaín, 4 de noviembre de 2015

**CAMINOS
ESCOLARES**

**PARTICIPACIÓN
ELECTRÓNICA**

¿CÓMO LO HEMOS PUESTO EN MARCHA?

EJEMPLOS PRÁCTICOS Y ENSEÑANZAS

Resultado esperado en nuestro modelo de camino escolar



Dos formas de acercarse a los caminos escolares



Acerca la administración a los escolares y éstos comprueban que **participando pueden influir en la vida de su municipio.**



Participación electrónica

La participación en el proyecto se realiza básicamente a través de una **web específica** a la que pueden acceder los escolares desde un ordenador propio en el aula de informática o de forma conjunta en la clase.



¿Por qué participación electrónica?

Atractiva para los escolares

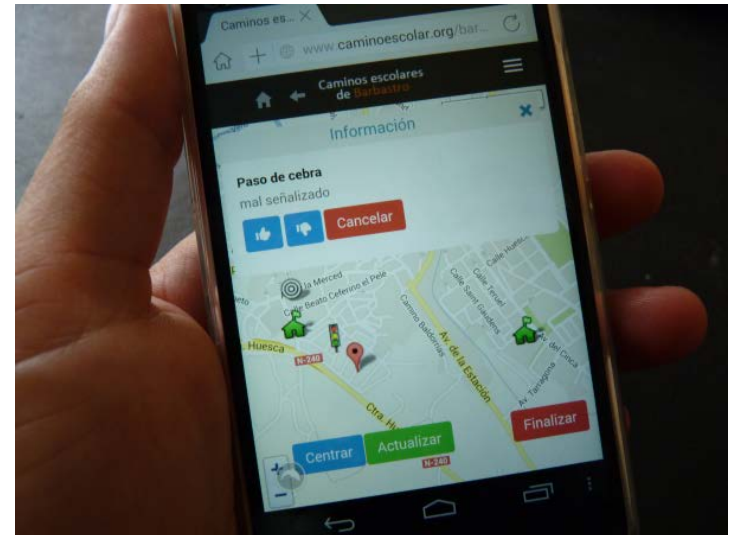
No precisa demasiada implicación del profesorado

Sencillo y económico

Interactuación con otros escolares... y familias

Permite procesar gran cantidad de información

Base para ofrecer más información y recursos



También para familias y resto de ciudadanía

Se realizan **encuestas *on line* y se completa la información en mapas**, ampliando el valor del diagnóstico.

Las familias rellenan la encuesta y hacen propuestas desde casa en el momento que consideren necesario.



**Accesible a todas las personas
interesadas del municipio.**

¿CÓMO LO HEMOS PUESTO EN MARCHA?

EJEMPLOS PRÁCTICOS Y ENSEÑANZAS

Dos ejemplos:

Barbastro (Huesca)
Utebo (Zaragoza)

ALUMNADO

FAMILIAS

CIUDADANÍA

DIAGNÓSTICO

ENCUESTA DE HÁBITOS DE
DESPLAZAMIENTO



MAPA DE DIAGNÓSTICO



PROPUESTAS

MAPA DE PROPUESTAS



ALUMNADO

FAMILIAS

CIUDADANÍA

DIAGNÓSTICO

ENCUESTA DE HÁBITOS DE
DESPLAZAMIENTO

ENCUESTA DE HÁBITOS DE
DESPLAZAMIENTO

MAPA DE DIAGNÓSTICO

MAPA DE DIAGNÓSTICO

PROPUESTAS

MAPA DE PROPUESTAS

MAPA DE PROPUESTAS

TALLER PARTICIPATIVO CON
AMPA Y FAMILIAS PROPUESTAS

TALLERES PARTICIPATIVOS
PARA PROPUESTAS
ESTRATÉGICAS



Home navigation: [C/](#) [Qué es](#) [Caminos escolares](#) [Recursos](#) [Contacto](#)

CAMINO ESCOLAR DE UTEBO

Bienvenido/a a la web del Camino Escolar de Utebo.

El Ayuntamiento de Utebo está promoviendo la Participación Ciudadana para fomentar el desplazamiento seguro, autónomo y sostenible de los escolares a los cuatro colegios públicos de nuestro municipio.

Se trata de un proyecto de futuro en el que tenemos que estar todos implicados y por ello queremos conocer la opinión de niños, niñas y adultos.

Con esta web trataremos de recoger la visión y las propuestas puntuales de la comunidad escolar de Utebo pero también vamos a trabajar realizando talleres participativos con el resto del municipio. Pincha en el apartado "¿Qué es el camino escolar de Utebo?" para conocer más detalles sobre objetivos, fechas etc.

SI ESTÁS INTERESADO EN PARTICIPAR EN LAS SESIONES DESTINADAS A LA CIUDADANÍA, SÓLO TIENES QUE DEJARNOS TU DIRECCIÓN DE CORREO ELECTRÓNICO Y TE INFORMAREMOS CUANDO SE CONVOQUEN.

Buttons: [✓ Realiza la encuesta](#) [📍 Mapa de diagnóstico](#)



Home navigation: [C/](#) [Qué es](#) [Caminos escolares](#) [Recursos](#) [Contacto](#)

FORMULARIO ACCESO COLEGIOS

Si tienes un código de acceso de tu clase y colegio introdúcelo aquí

[✓ Comprobar tu código](#)



ENCUESTA / PREGUNTA 1

¿Cómo has ido hoy al colegio? / *¿Cómo ha ido hoy tu hijo/hija al colegio?*

- A pie
- En bicicleta
- En autobús
- En coche
- Otra respuesta
- Prefiero no responder

Siguiente pregunta

Volver



Caminos escolares de Barbastro

Los escolares de Barbastro realizan el **recorrido del colegio a casa, y viceversa**, varias veces al día durante 10 meses. Unos llegan solos o con amigos y otros acompañados de familiares. Algunos se acercan andando, otros en transporte escolar. Algunos vienen en vehículo privado y unos pocos en bicicleta.

Este camino repetido, puede ser una excelente vía para promover hábitos sostenibles y educativos entre los barbastrenses más jóvenes. Por ello el Ayuntamiento de Barbastro ha promovido la realización de **caminos escolares**.

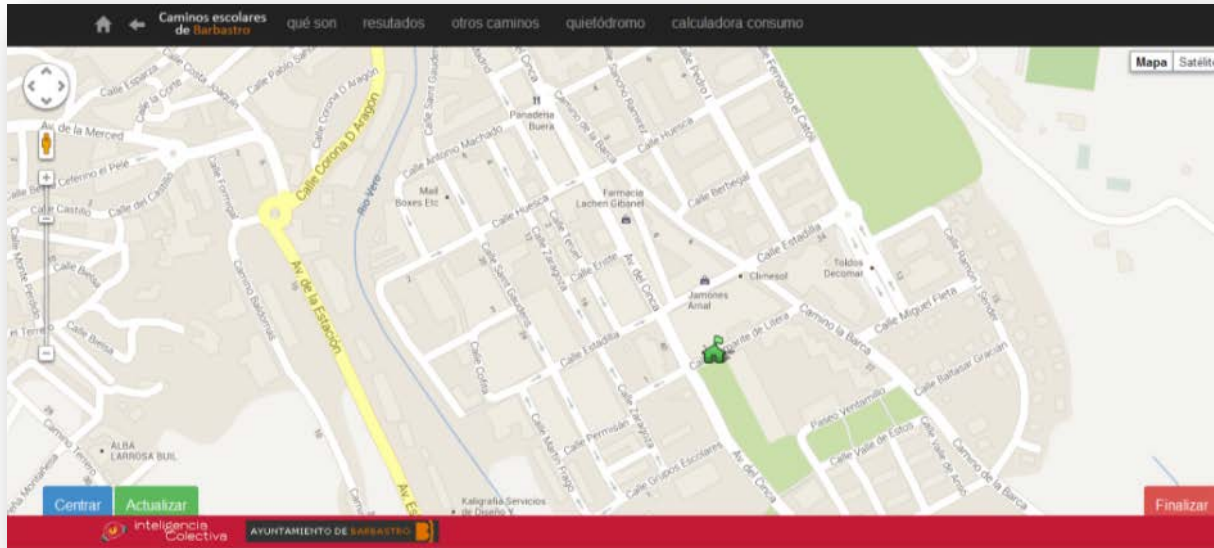
Los caminos escolares son una herramienta para fomentar la **movilidad segura, sostenible y autónoma** en los recorridos diarios al colegio. Se trata de que el camino al colegio pueda suponer una forma más de colaborar en la educación de nuestros hijos y de mejorar también algunos hábitos de los adultos.

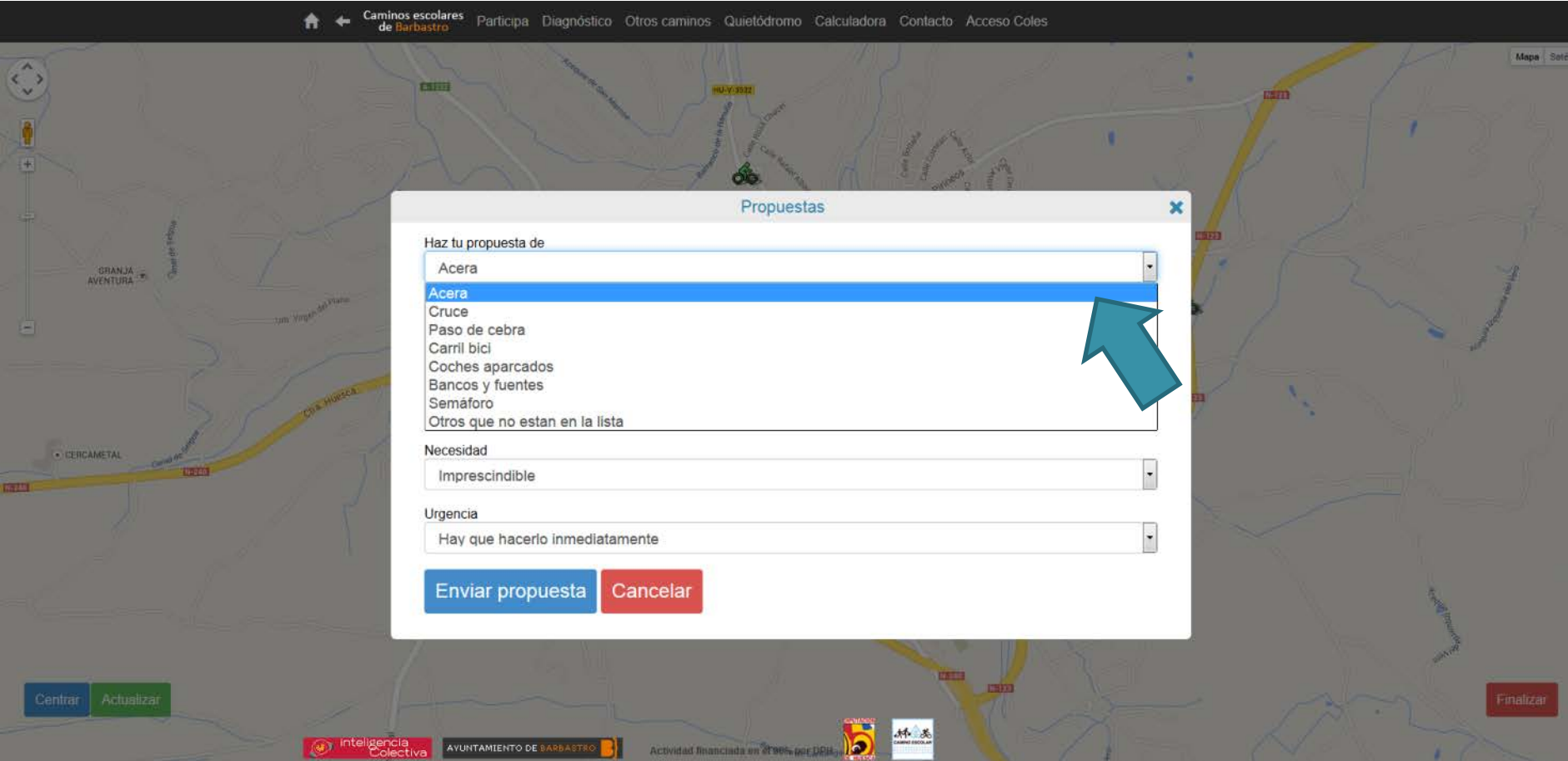


👉 Propuestas



MAPA DE DIAGNÓSTICO





The screenshot shows a web application interface for submitting a proposal. At the top, there is a navigation bar with the following items: Home, Caminos escolares de Barbastro, Participa, Diagnóstico, Otros caminos, Quietódromo, Calculadora, Contacto, and Acceso Coles. The main area is a map with a 'Propuestas' dialog box overlaid. The dialog box has a title 'Propuestas' and a close button. It contains the following fields and options:

- Haz tu propuesta de:** A dropdown menu with 'Acera' selected. A blue arrow points to this option.
- Necesidad:** A dropdown menu with 'Imprescindible' selected.
- Urgencia:** A dropdown menu with 'Hay que hacerlo inmediatamente' selected.
- Buttons:** 'Enviar propuesta' (blue) and 'Cancelar' (red).

At the bottom of the map, there are buttons for 'Centrar', 'Actualizar', and 'Finalizar'. The footer includes logos for Inteligencia Colectiva, Ayuntamiento de Barbastro, and other partners, along with the text 'Actividad financiada en el 90% por DRIH'.

FILTROS MAPA DE PROPUESTAS

Filtrar por colegio

- Pedro I
- Alto Aragón
- Calasanz
- SV Paul
- La Merced
- Adultos

Filtrar por curso y edad

- 3º primaria
- 4º primaria
- 5º primaria
- 6º primaria
- 1º ESO
- 2º ESO

Filtrar por tipo de punto

- Acera
- Cruce
- Paso de cebra
- Carril bici
- Coches aparcados
- Bancos y fuentes
- Semáforo
- Otros

CONTRASTE CON FAMILIAS Y CIUDADANÍA



Otros colectivos
implicados

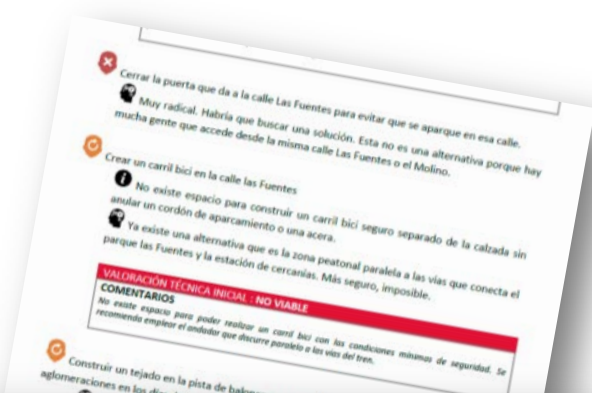


AMPAS

Agenda 21



REVISIÓN CON LOS TÉCNICOS MUNICIPALES



ID	DESCRIPCIÓN DE LA MEDIDA	VIABILIDAD TÉCNICA		MEJORA DE SEGURIDAD		MEJORA DE AUTONOMÍA INFANTIL		FACILIDAD DE SOSTENIBILIDAD		FACILIDAD DE IMPLEMENTACIÓN		URGENCIA		COSTE ECONÓMICO ESTIMADO	
		SÍ	NO	SÍ	NO	SÍ	NO	SÍ	NO	SÍ	NO	SÍ	NO	SÍ	NO
✓	E14. Semáforo o badenes entorno al cruce Fdo. el Católico y Ntra Sra. Victoria. Cruce muy peligroso.		X												
⊕	E15. Carril bici en este recorrido.		X												
✗	E16. Vialidad entre Escotapios y el semáforo de la pista de hielo.		X												
✓	E17. Instalar un semáforo en la rotonda con Antonio Beltrán y Romero. Los coches no respetan el paso de cebras.		X												
✓	E18. Regular la prioridad de los semáforos en horario escolar (C/ Olimpia).	X		X		X			X		X		X		X
✓	E19. Paso de cebra elevado en Antonio Beltrán (Capitullo) para reducir la velocidad.		X												
✓	E20. Nuevo paso de cebra en C/ Artajo y C/ Olimpia.	X		X		X			X		X		X		X
✓	E21. Aceras con baldosas levantadas en el inicio del camino escolar.		X												
✓	E22. Reparación de la conducción del manantial.		X												
✓	E23. Limpieza de nieve de la bajada al campo de fútbol.		X												
✗	E24. El camión de la cristalería tapa la visibilidad desde Castellar a Avda. Monte Oroel.		X												
⊕	E25. Camiones aparcados en el cruce de Cobo con Castellar impiden la visibilidad.		X												
✗	E26. Muchos coches y vehículos de reparto a pesar de ser zona peatonal. Regular en horario escolar.		X												
✓	E27. Paso de cebra en Avda. Monte Oroel para acceder a las escaleras de madera (ermita en curva).		X												



BARBASTRO

752 encuestas en colegios (100% de las clases)

206 encuestas asignadas a adultos

*16.286 items con
información ligada a
los centros de estudio
y al curso escolar*

En el mapa de diagnóstico se contabilizaron un total de 1.143 intervenciones

En la fase de propuestas se alcanzaron las 752 aportaciones geolocalizadas

UTEBO

487 encuestas en colegios

195 encuestas de familias

229 aportaciones geolocalizadas de diagnóstico y propuestas

160 puntos de mejora fueron revisados por los equipos técnicos del ayuntamiento.



inteligencia
Colectiva

MOVILIDAD SOSTENIBLE Y PARTICIPACIÓN ELECTRÓNICA

DIEGO CHUECA GIMENO

info@inteligenciacolectiva.es // 606 07 11 44