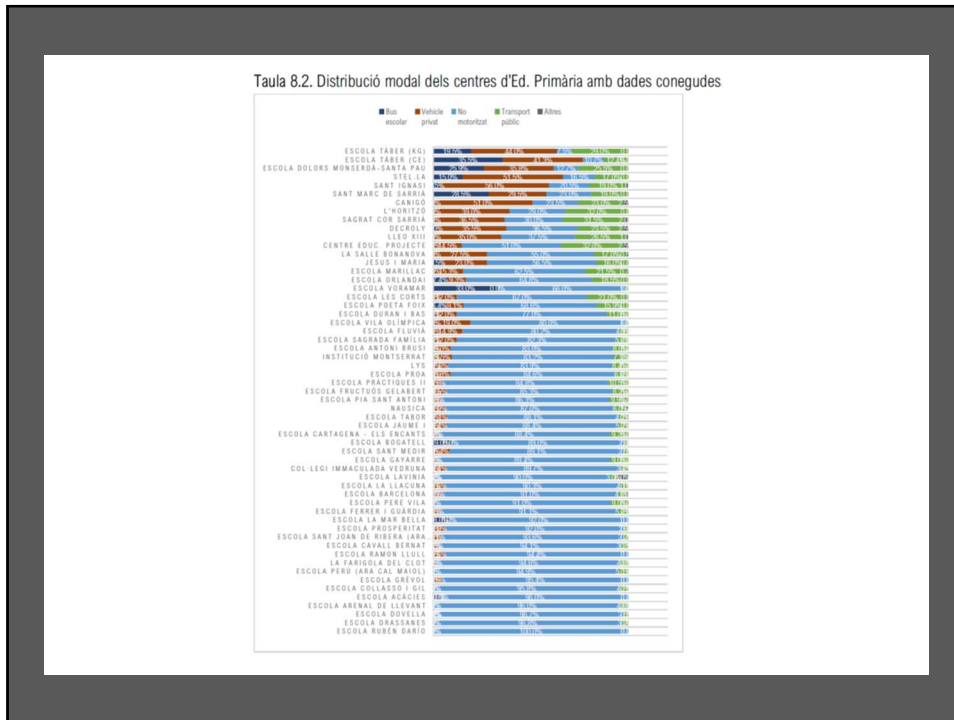


1



2

## Variables explicatives: hipòtesis

- Teixit urbà
- Titularitat del centre educatiu
- Nivell de renda familiar
- Adequació espai públic a desplaçament en modes no motoritzats
- Orografia/Pendents
- Oferta Servei Transport Escolar
- Ubicació prop xarxa viària principal

3

## Variables explicatives

### Variables significatives

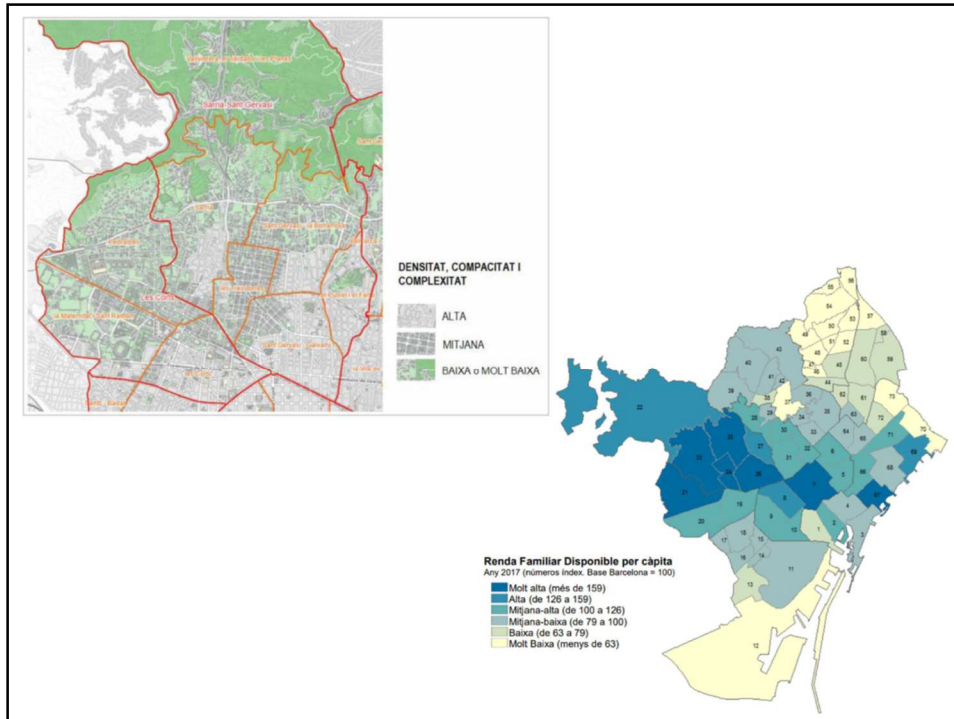
\* Correlació forta<sup>23</sup> (> 85%) entre la mobilitat i les següents variables:

- Teixit Urbà (86%)  
(Àrea de Densitat, Compacitat i Complexitat... Alta, Mitjana, Baixa)
- Renda Familiar Disponible (86%)  
(Molt Alta, Alta, Mitjana Alta, Mitjana Baixa, Baixa, Molt Baixa)

### Variables complementàries

- Servei Bus Escolar  
(Sí, No)
- Llibertat d'elecció de centre<sup>24</sup>  
(Sí, No)
- Model pedagògic específic  
(Sí, No)

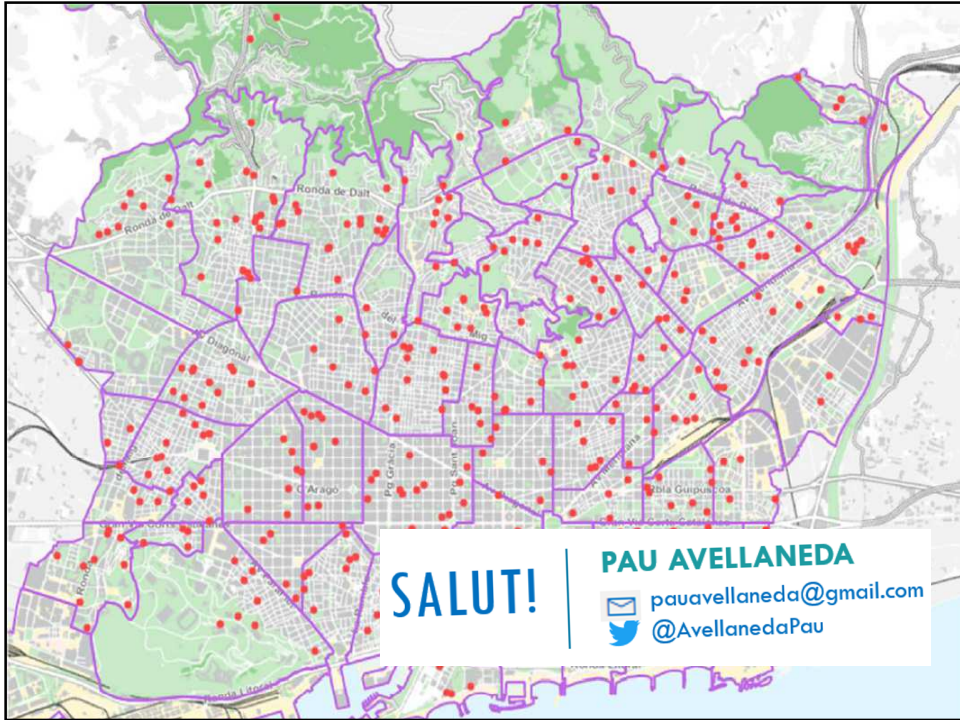
4



5

TIPOLOGIA	CARACTERITZACIÓ	RFD	TEIXIT URBÀ	ALTRES FACTORS	NO MOTORITZAT	MOTORITZAT	TRANSPORT COL·LECTIU
1	CLAR PREDOMINI MODOES NO MOTORITZATS	4. Mitjana Baixa	1. Alta	-	80-100	0-20	0-15
		5. Baixa					
		2. Alta	2. Mitjana	-	75-100	0-25	0-15
		3. Mitjana Alta					
4. Mitjana Baixa							
2	MAJORITÀRIAMENT DOMINI MODOES NO MOTORITZATS	1. Molt Alta	1. Alta	NO	60-80	10-40	5-30
		3. Mitjana Alta	2. Mitjana	NO			
3	EQUILIBRI ENTRE MODOES MOTORITZATS I NO MOTORITZATS	1. Molt Alta	2. Mitjana	NO	45-55	45-55	15-30
4	MAJORITÀRIAMENT DOMINI MODOES MOTORITZATS	1. Molt Alta	2. Mitjana	SI	20-40	60-80	20-35
		1. Molt Alta	1. Alta	SI	25-60	40-75	30-35
		3. Mitjana Alta	2. Mitjana	SI			
5	CLAR PREDOMINI MODOES MOTORITZATS (AMB ÚS ALT TRANSPORT COL·LECTIU)	1. Molt Alta	3. Baixa o molt baixa	-	5-15	85-95	45-55

6



7