



# "RECUPERANDO LA CALLE"

CENEAM

X Seminario Movilidad e Infancia

Valsaín 12 Abril 2022

#PROYECTO DE CIUDAD

#MAIRENA AMABLE

*mairena*  
**A  
MA  
BLE**



# Caminos Escolares Seguros

Es una revolucionaria iniciativa municipal diseñada con nuestros colegios para seguir cambiando el modelo de ciudad y consiguiendo una Mairena Amable y de estándares europeos. Se ejecutará en el entorno de los centros para que nuestras familias puedan:

- Seguir conquistando su entorno y la calle
- Ir cómodamente al colegio paseando y en bici
- Eliminar humos, ruido y estrés
- Fomentar la autonomía de nuestros niños y niñas
- Combatir la obesidad infantil

## ¿Cómo?

Creando zonas protegidas y rutas más seguras:

- Ampliando aceras y carriles bici
- Mejorando la accesibilidad
- Plantando más árboles para generar sombra
- Cambiando el tráfico priorizando el sentido único
- Contando con la participación de los propios niños y niñas y sus familias

Las familias de Mairena conquistarán en torno a sus colegios:

- Más de 1.310 m<sup>2</sup> de carril bici (pasando de 190 a 1.500)
- Más 500 m<sup>2</sup> de zona peatonales (pasando de 800 a 1.300)
- Es decir, más de 1.810 m<sup>2</sup> totales

El proyecto ha logrado 368.000 € de inversión de la Consejería de Fomento, que se suman a los casi 146.000 del Ayuntamiento para hacerlo realidad.

## Mairena Amable

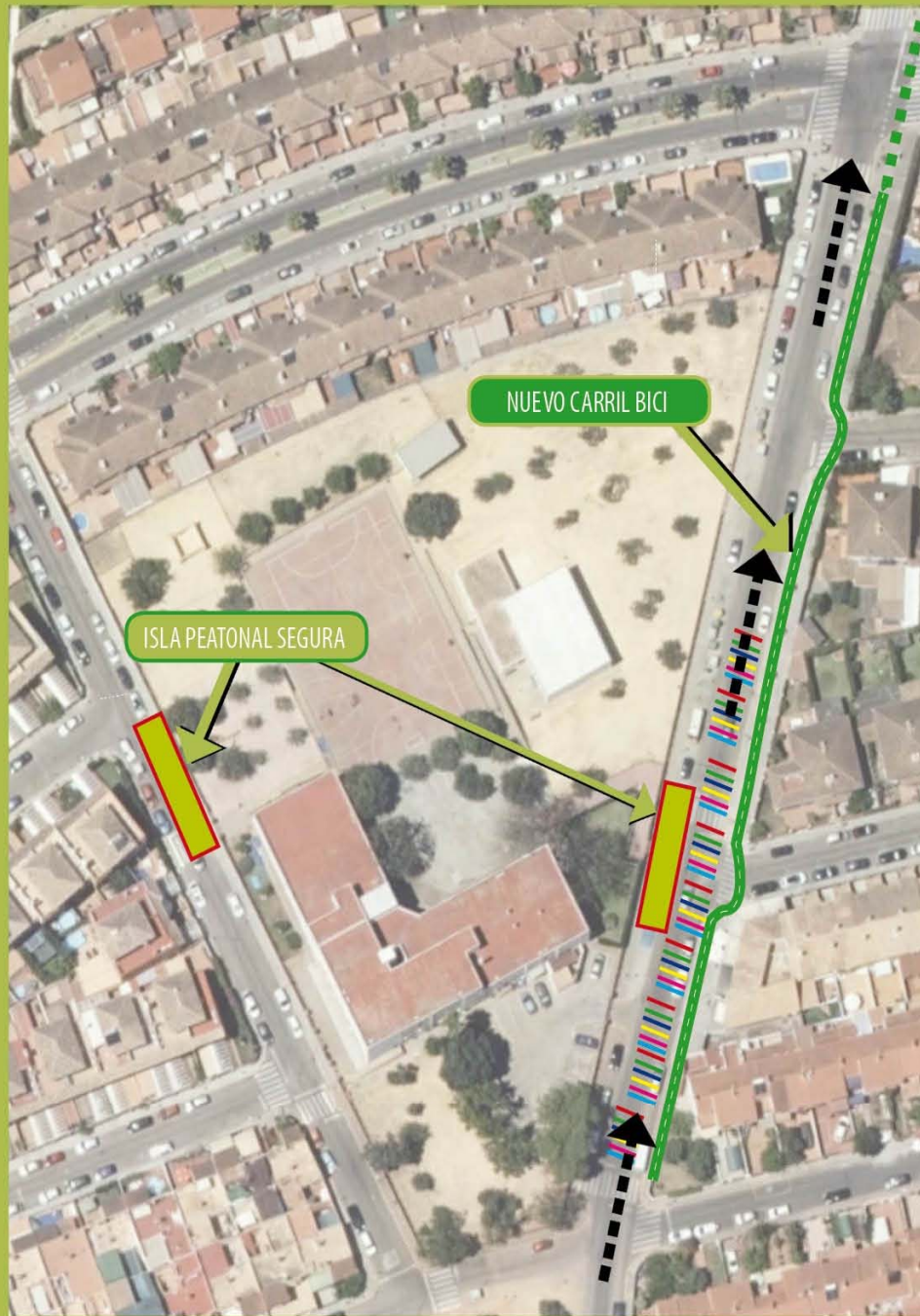
Los CES forman parte de una estrategia municipal para conseguir una Mairena más amable en la que también están incluidos el Plan del Árbol, el Plan de Movilidad Urbana Sostenible (y su Plan de la Bici) o el Parque Central, entre otras.



Mairena  
AMABLE







- Establecer el sentido único en la calle Pedro Muñoz Seca, en dirección norte.
- Crear un nuevo carril bici tanto en los accesos como en el entorno del colegio para conectarlo con el resto. Irá desde la confluencia de Pedro Muñoz Seca con Gonzalo Torrente Ballester hasta la Avenida Mariana de Pineda. Este nuevo carril bici se integrará con la red actual y la prevista.
- Asegurar las zonas peatonales tanto en Pedro Muñoz Seca como en Pilar Miró.
- Eliminar los cuatro prismas de hormigón situados en el paso de peatones de Pilar Miró.

#### Las familias conquistan:

- 666 metros<sup>2</sup> de carril bici (pasando de 0 a 666)
- 95 metros<sup>2</sup> de zona peatonal (pasando de 33 a 128)

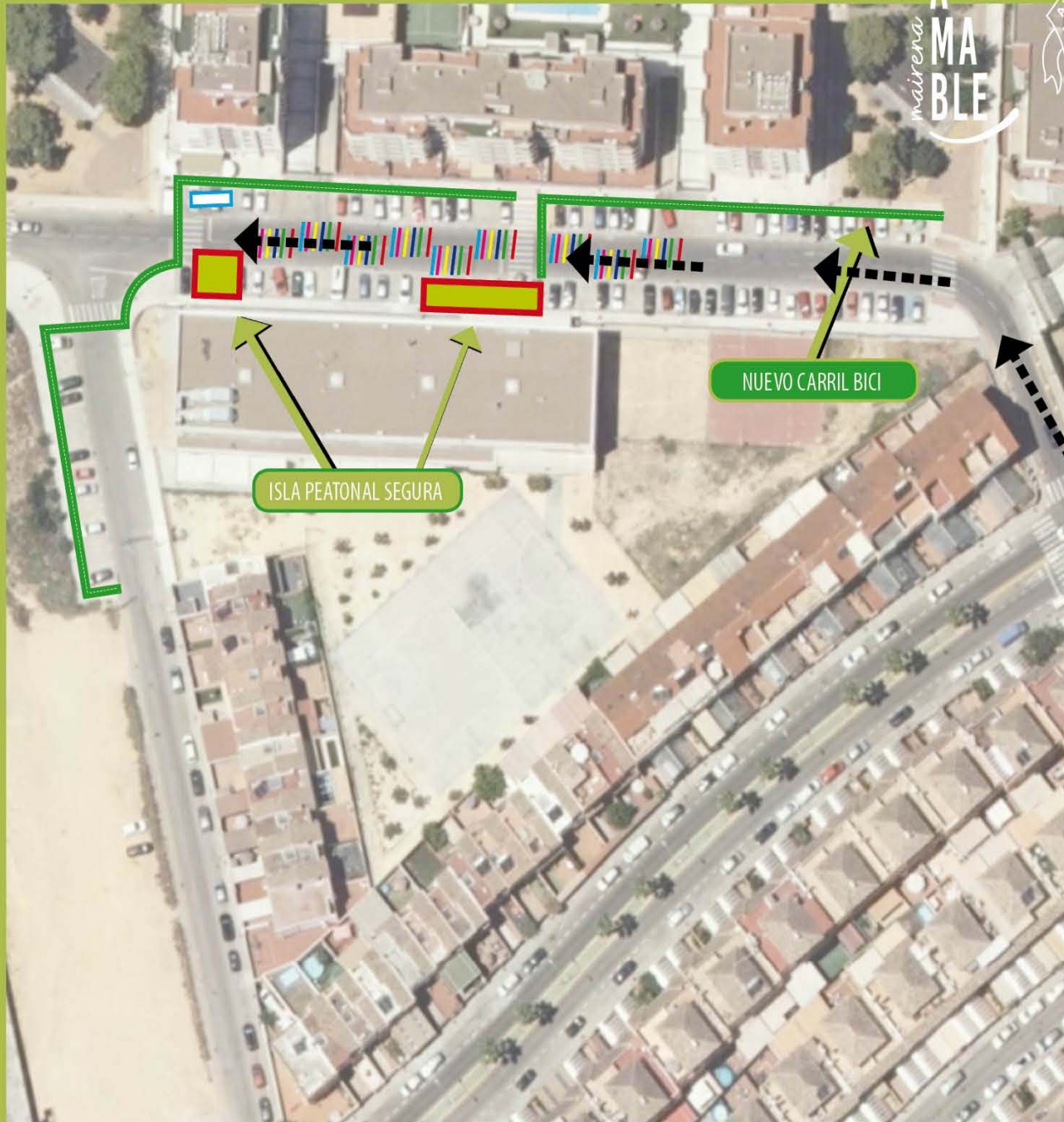
Tal y como nos ha informado la Delegación de Fomento, los trabajos...

- Comenzarán el lunes 4 de octubre de 2021
- Durarán 30 días aproximadamente

Trasladaremos posibles afecciones al tráfico a través de los canales oficiales conforme avancen las obras.



## CEIP Miguel Hernández



- Establecer el sentido único en la calle Hermanas Mirabal, en dirección oeste (es decir, entrando desde Mariana de Pineda).
- Crear un nuevo carril bici desde el inicio de la calle hasta un primer tramo de la calle del Teatro. Este carril bici se integrará con la red actual y la prevista.
- Garantizar la seguridad de las familias del colegio con zonas peatonales protegidas.
- Señalarla con marcas diseñadas por los estudiantes.
- Eliminar prismas de hormigón del paso de peatones del acceso de Primaria.

### Las familias conquistan:

- 628 m<sup>2</sup> cuadrados de carril bici (antes no existía)
- 217 m<sup>2</sup> de zona peatonal (pasando de 99 a 316)

### Tal y como ha informado la Delegación de Fomento, los trabajos...

- Comenzarán el los próximos días.
- Durarán un mes aproximadamente.

### Durante las obras:

- Durante las obras, todos los estudiantes entrarán y saldrán por el acceso de Infantil.
- El corte de las calles Hermanas Mirabal y Del Teatro no será simultáneo para asegurar los accesos al colegio.
- El acceso peatonal conjunto de viviendas situado frente al colegio podrá realizarse por entradas alternativas que dispone tal conjunto al Norte, Este y Oeste.

Trasladaremos posibles afecciones al tráfico a través de los canales oficiales conforme avancen las obras.





- Establecer el sentido único en el tramo de la calle Gregorio Ordóñez que va desde Trovador hasta Pinsapo. El sentido único será en dirección este (es decir, desde Trovador a Pinsapo).
- Crear un nuevo carril bici desde la rotonda de la confluencia con Trovador hasta el centro. Este carril bici se integrará con la red actual y la prevista.
- Crear un paso de peatones sobreelevado.
- Garantizar la seguridad de las familias del colegio con una isla segura.
- Señalarla con marcas diseñadas por los estudiantes.

**Las familias del CEIP Los Rosales conquistan:**

- 187 m<sup>2</sup> de carril bici (antes no existía)
- 74 m<sup>2</sup> de zona peatonal (pasando de 12 a 86)

**Tal y como ha informado la Delegación de Fomento, los trabajos...**

- Comenzarán el los próximos días.
- Durarán un mes aproximadamente.

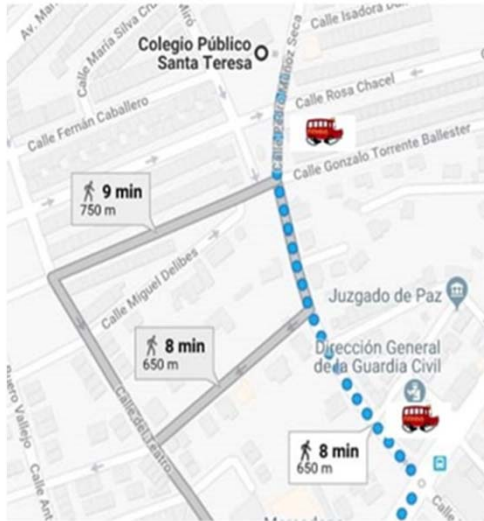
**Además:**

- Durante la obra de la isla segura y el paso de peatones se cortará al tráfico el tramo de Gregorio Ordóñez que va desde la entrada al aparcamiento del colegio hasta el cruce con Pi y Margall.
- Para las labores de pintado y de ejecución del carril bici se cortará desde Camarada José María Caparrós hasta la esquina con Pi y Margall y, posteriormente, desde esta esquina hasta Pinsapo.
- Trasladaremos posibles afecciones al tráfico a través de los canales oficiales conforme avancen las obras.

Trasladaremos posibles afecciones al tráfico a través de los canales oficiales conforme avancen las obras.



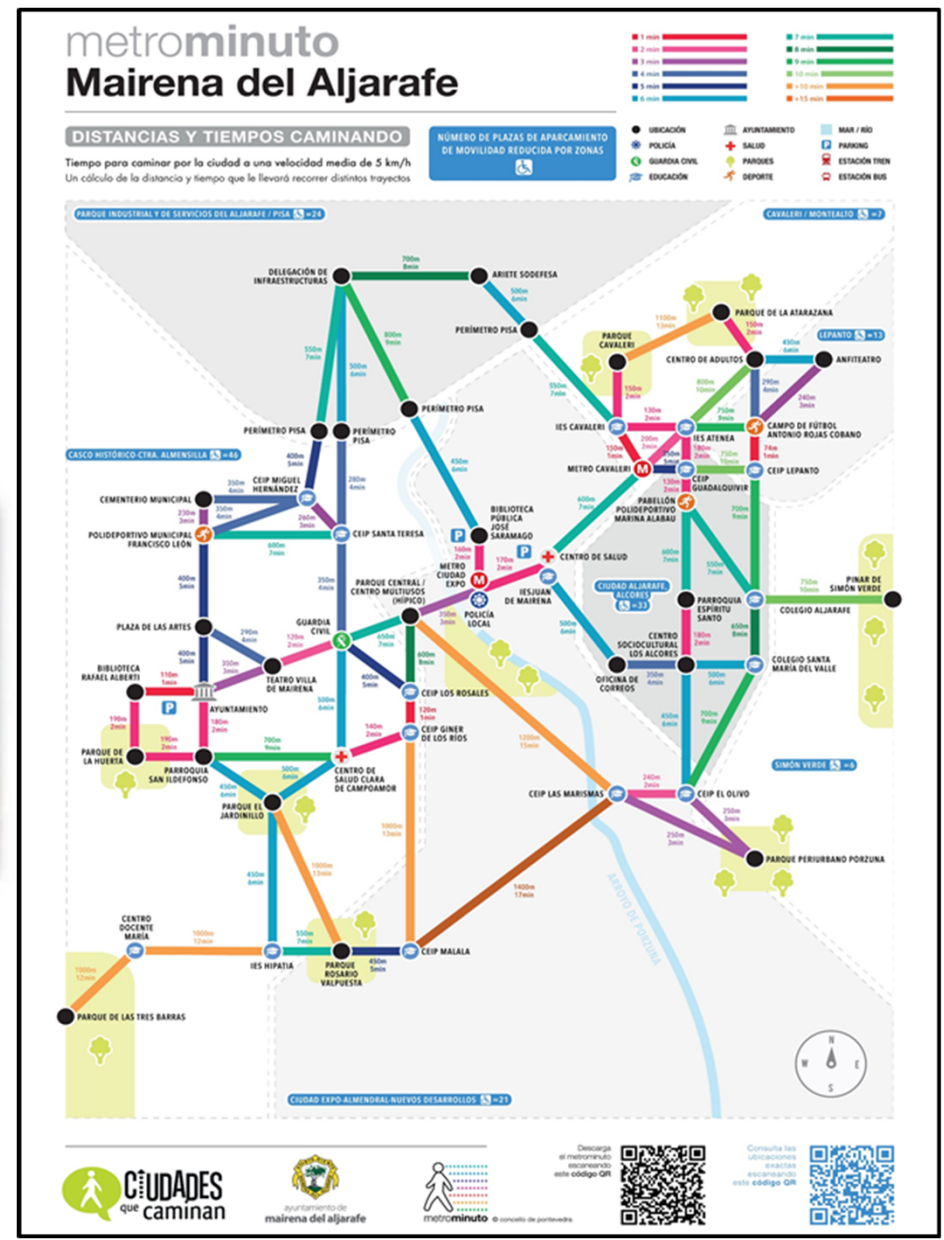
# Estrategias para el cambio: Pedibus





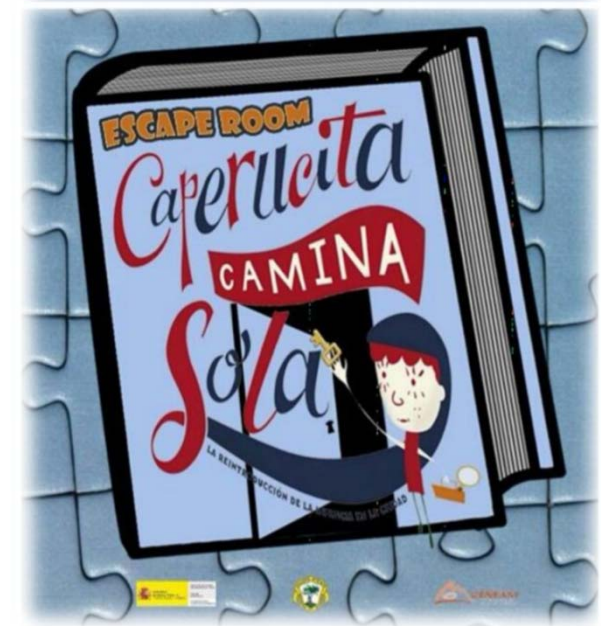
# Estrategias para el cambio

Actividades continuas incluidas en la oferta educativa:  
 #Metrominuto en 3º y 4º Primaria  
 Paradas Bus  
 Puerta edificios públicos  
 #Avenida65  
 SEM





# Estrategias para el cambio: Biciescuela





## DÍA SIN COCHES (25 DE SEPTIEMBRE)

### SEMANA EUROPEA DE LA MOVILIDAD EN MAIRENA DEL ALJARAFE

Avda. del Jardinillo  
10:00 a 14:00 h.

**BATUCADA**  
Bloco Fortaleza

10:00 h  
12:00 h  
14:00 h

**EXPOSICIÓN CAPERUCITA CAMINA SOLA**

10:00 h  
11:00 h  
12:00 h  
13:00 h  
14:00 h

**CAPERUCITA JUEGA EN LA CALLE**  
JUEGOS POPULARES

11:00 h  
12:00 h  
13:00 h

**YINCANA**  
Floresbike

11:00 h  
13:00 h

en bici con ruedinas para los más pequeños

en bici para toda la familia

**TALLER**  
puesta a punto de tu bici

**metrominuto**  
Mª EDUCACIÓN VIAL  
Plaza del Aljarafe

10:00 h  
11:00 h

**EDUCACIÓN VIAL Y METROMINUTO**

**PICTOGRAMAS**  
Adaptación de pasos de peatones para personas con Trastornos del Espectro Autista y Eliminación de barreras cognitivas

**MUESTRA DE DANZA**

10:00 h  
11:00 h  
12:00 h  
13:00 h  
14:00 h

CAPOERA  
STREETDANCE  
CAPOERA  
STREETDANCE  
CAPOERA

**Y ADEMÁS...**

- Inauguración del parque de educación vial de Plaza Nueva y visita de colegios.
- Peditibus. Rutas a pie en grupo y guiadas hasta los colegios para fomentar los paseos como medio para ir a los centros.
- Mapeo colaborativo (encuestas participativas a pie de calle) como parte del I Plan de Movilidad Urbana Sostenible.
- Campaña informativa de la nueva Ordenanza de Circulación de Peatones, Ciclistas y VMP.
- Campaña de sensibilización sobre movilidad sostenible.





# Seguimos con ... P.A.U.L.A

El proyecto, denominado '**Paula. Pedalea y anda al aula**', se incluye dentro de la última convocatoria del Programa de Regeneración del Espacio Público Urbano (Plan Vive Tu Ciudad) incluye a los CEIP e IES que no participaron en «Recuperando La Calle»

