

SEMINARIO MOVILIDAD E INFANCIA

LA EXPERIENCIA DE TORRELODONES



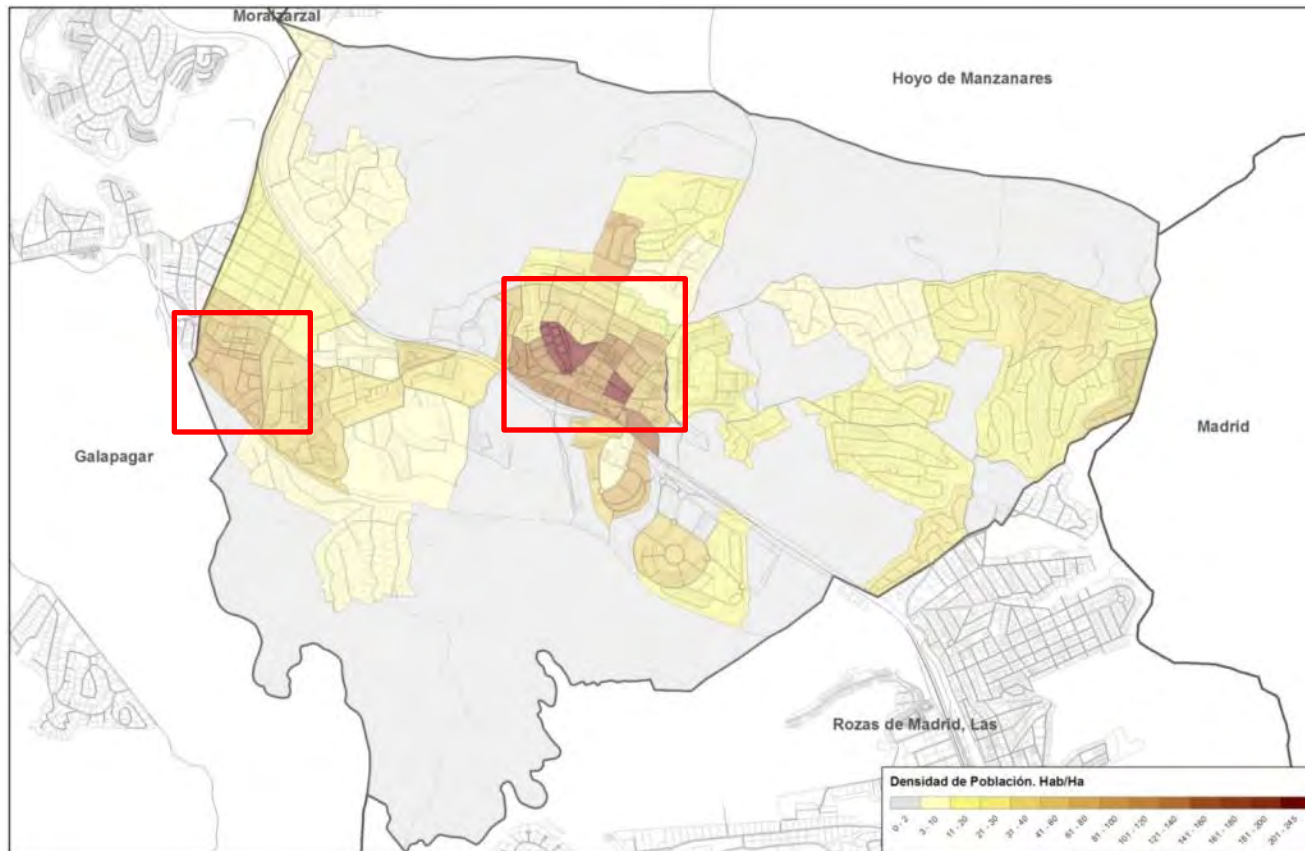
**Torrelodones, ciudad dispersa de baja densidad.
75% del parque residencial: viviendas
unifamiliares**



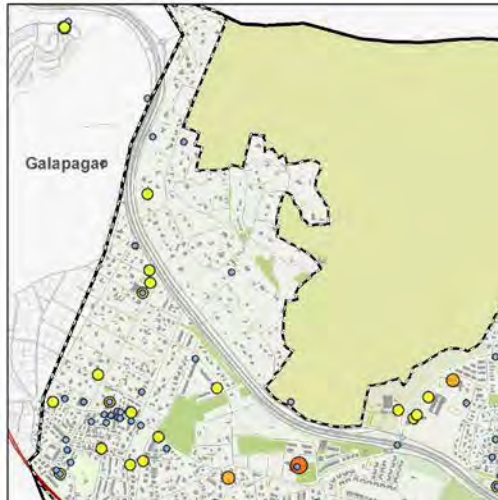
Estructura territorial: dos núcleos y siete de urbanizaciones NO conectadas entre si por itinerarios peatonales

Dividido por la A6 con 4 carriles por sentido y vías de servicio de dos carriles.

Mínima permeabilidad peatonal.



**Municipio metropolitano.
Tejidos urbanos sólo residenciales.
El 80% de la población trabaja fuera del municipio**



Alto grado de motorización y ocupación por parte del vehículo de todos los espacios... incluidos los más insospechados.



Concentración de equipamientos educativos en el extremo de uno de los núcleos, rodeados de viviendas unifamiliares.

2.900 alumnos de los 4.600 del municipio



La mayor parte de los escolares llegan en vehículo privado a los centros escolares.

Un 16% vive a menos de 1.000 m, un 56% a menos de 2.000

	¿En qué centro educativo estás?			Total
	CEIP Los Ángeles	Colegio Peñalar	IES Diego Velázquez	
Caminando	9,2%	13,2%	18,3%	15,0%
En bicicleta	1,5%	,6%		,5%
En coche	52,3%	77,4%	31,7%	51,6%
En motocicleta			1,4%	,7%
En autobús escolar	24,6%		21,2%	13,9%
En autobús de línea	7,7%	5,7%	19,2%	12,5%
Otra forma	4,6%	3,1%	8,2%	5,8%
Total	100,0%	100,0%	100,0%	100,0%

Conflictos en el entorno de los Colegios entre el tráfico rodado y peatones y nula planificación del espacio público para el vehículo



Dificultades reales para acceder andando a los centros escolares





Camino Escolar de Torreldones

**Objetivo favorecer al
peatón y la llegada al
colegio andando y en
bici de los escolares.
Mejorar el espacio
público.**



AYUNTAMIENTO DE TORRELODONES

CAMINO ESCOLAR

Diseño, planificación y realización de un programa de camino escolar en los centros educativos de Peñalar, IES Diego Velázquez y CP Los Ángeles del municipio de Torreldones

¿TE ANIMAS A VENIR A CLASE...



Octubre de 2012

Fuerte intervención en el espacio público con el objetivo de:

- 1. Facilitar y hacer segura la llegada a pie a los centros escolares.**
- 2. Crear espacios públicos de calidad en el entorno de los centros escolares y de los principales equipamientos de la localidad.**
- 3. Acciones y comunicación siempre en positivo para favorecer al peatón evitando que cualquiera de las acciones sea percibida de forma directa como una limitación al vehículo.**
- 4. Trabajo constante con mucha información a los afectados y aceptando y corrigiendo propuestas en función de sugerencias, quejas.**

CREACIÓN DE SENDAS URBANAS PARA REDUCIR TIEMPOS DE ACCESO A LOS COLEGIOS

ENSANCHAMIENTO DE ACERAS Y CREACIÓN DE ESPACIOS PÚBLICOS EN EL ENTORNO DE COLEGIOS



Firma de un convenio con el propietario de una parcela privada para abrir un nuevo paso y reducir el itinerario entre el pueblo y el Instituto.

Creación de una nueva senda de uso peatonal y ciclista para aprovechar el nuevo itinerario.

Señalización del nuevo itinerario y enlace con la calle peatonalizada del instituto.



ANTES



DESPUES



ANTES



DESPUES





Camino escolar de Torreledones

- Fuerte implicación del equipo de gobierno con la alcaldesa al frente en el proceso.
- Se hizo especial énfasis en la participación e implicación de los técnicos municipales, direcciones de los colegios y Amptas.
- Respuesta desigual.



PUESTA EN MARCHA DE PEDIBUSES

**Deja que tus hijos
vayan al Cole
andando con un monitor.**



Así, evitarás atascos

Con esta iniciativa vas a conseguir evitar atascos y que los niños adquieran el buen hábito de caminar. Hay cuatro rutas donde podrás dejar a tus hijos y que éstos puedan continuar andando hasta el colegio acompañados por un monitor. Hora de salida: 8:30 h.

- Aparcamiento de calle Real, hasta colegio El Encinar
- Aparcamiento de Flor de Lis, hasta colegios Peñalar y Los Angeles
- Aparcamiento en Avda. de la Dehesa, esq. calle Mar Rojo, hasta los colegios Peñalar y Los Angeles
- Centro Comercial Espacio Torrelodones, hasta colegios San Ignacio y El Encinar

Si deseas hacer el seguimiento de la ruta de tus hijos, puedes hacerlo accediendo a la web de TRAZEO.

Se pusieron en marcha pedibuses con la colaboración de las AMPTAs pero fueron perdiendo fuerza.

El Ayuntamiento decidió aportar monitores para guiar los pedibuses, seleccionados entre las asociaciones jóvenes del municipio.

Se crearon 4 rutas en 3 colegios que se han incrementado hasta 6 en 4, las dos últimas por propuestas de padres.



VEN ANDANDO AL COLE ACOMPañADO DE MONITORES

TORRELODONES.TRAZEO.ES

trazeo

CAMINOS ESCOLARES



- Media de 65 niños en los Pedibuses.
- 8.850 participantes
- 15.400 km recorridos



EVALUACIÓN INICIAL

El 60% de los usuarios del Pedibus han cambiado de modo de transporte, de motorizado a andando.

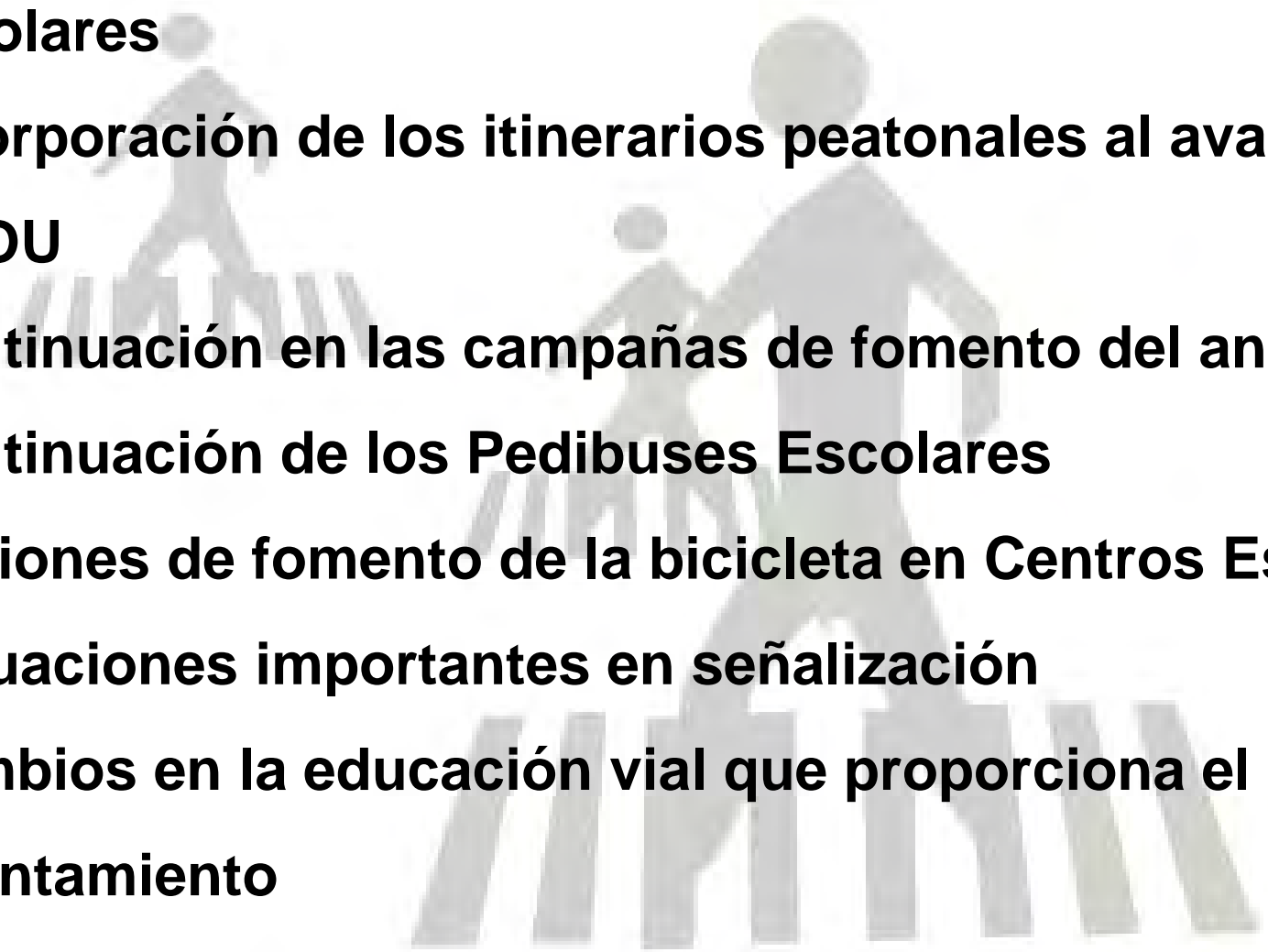
La gran mayoría se apuntó al pedibus para aumentar la autonomía del niño.

Alto grado de satisfacción de los padres con los pedibuses.

Se reconoce un paulatina pero clara mejora en actitudes y hábitos de los niños, tanto en responsabilidad como en comportamiento.



EL CAMINO QUE QUEDA POR RECORRER

- ✓ **Continuación de las mejoras en accesos a los centros escolares**
 - ✓ **Incorporación de los itinerarios peatonales al avance del PGOU**
 - ✓ **Continuación en las campañas de fomento del andar a pie**
 - ✓ **Continuación de los Pedibuses Escolares**
 - ✓ **Acciones de fomento de la bicicleta en Centros Escolares**
 - ✓ **Actuaciones importantes en señalización**
 - ✓ **Cambios en la educación vial que proporciona el Ayuntamiento**
 - ✓ **Evaluación de resultados**
- 
- A faint, light-colored illustration in the background shows a family walking across a crosswalk. There is an adult holding a child's hand, and another child walking slightly ahead. The crosswalk is represented by several vertical bars. The overall scene is rendered in a soft, semi-transparent style.