



Reserva Mundial
de la Biosfera
LA PALMA



LA INICIATIVA STARLIGHT Y LA EFICIENCIA ENERGETICA EN EL SECTOR TURÍSTICO DE LA PALMA

Estrategias de energías renovables en la Red de Reservas de la Biosfera

Castellet i Gornal

14-15 noviembre 2013



Reserva Mundial
de la Biosfera
LA PALMA



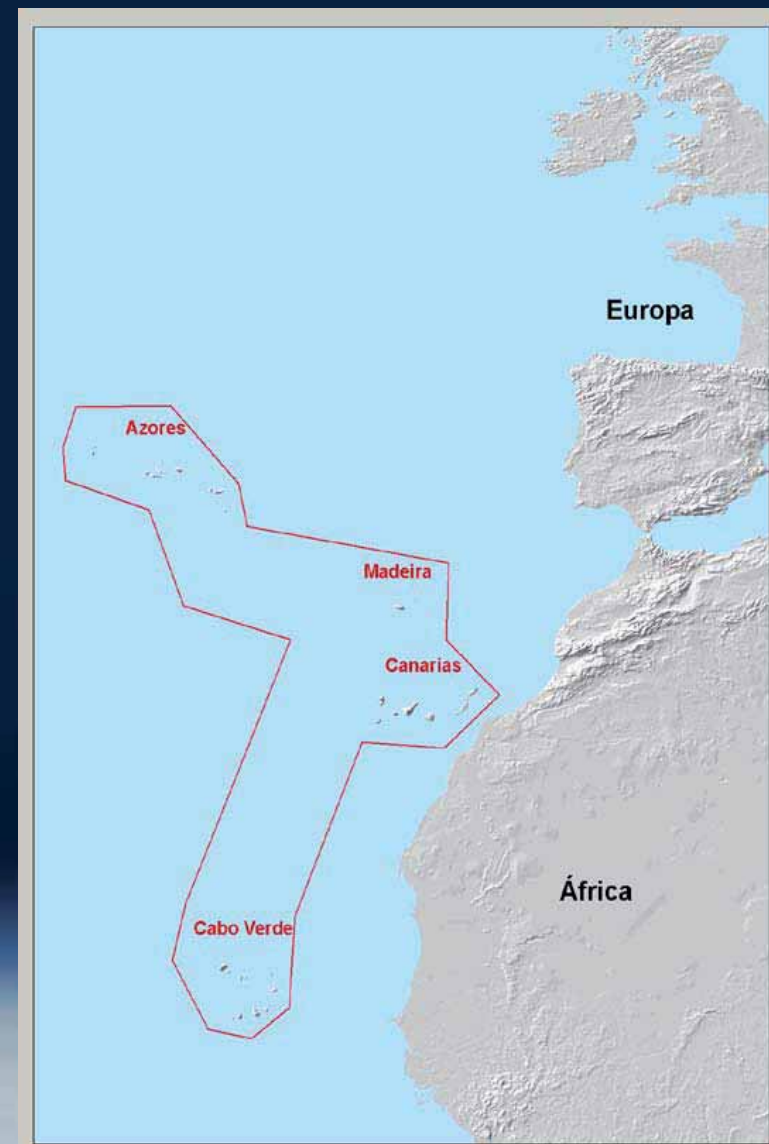
VISIÓN GENERAL





Reserva Mundial
de la Biosfera
LA PALMA

LA PALMA Situación





Reserva Mundial
de la Biosfera
LAPALMA



706 km²

86.000 habitantes

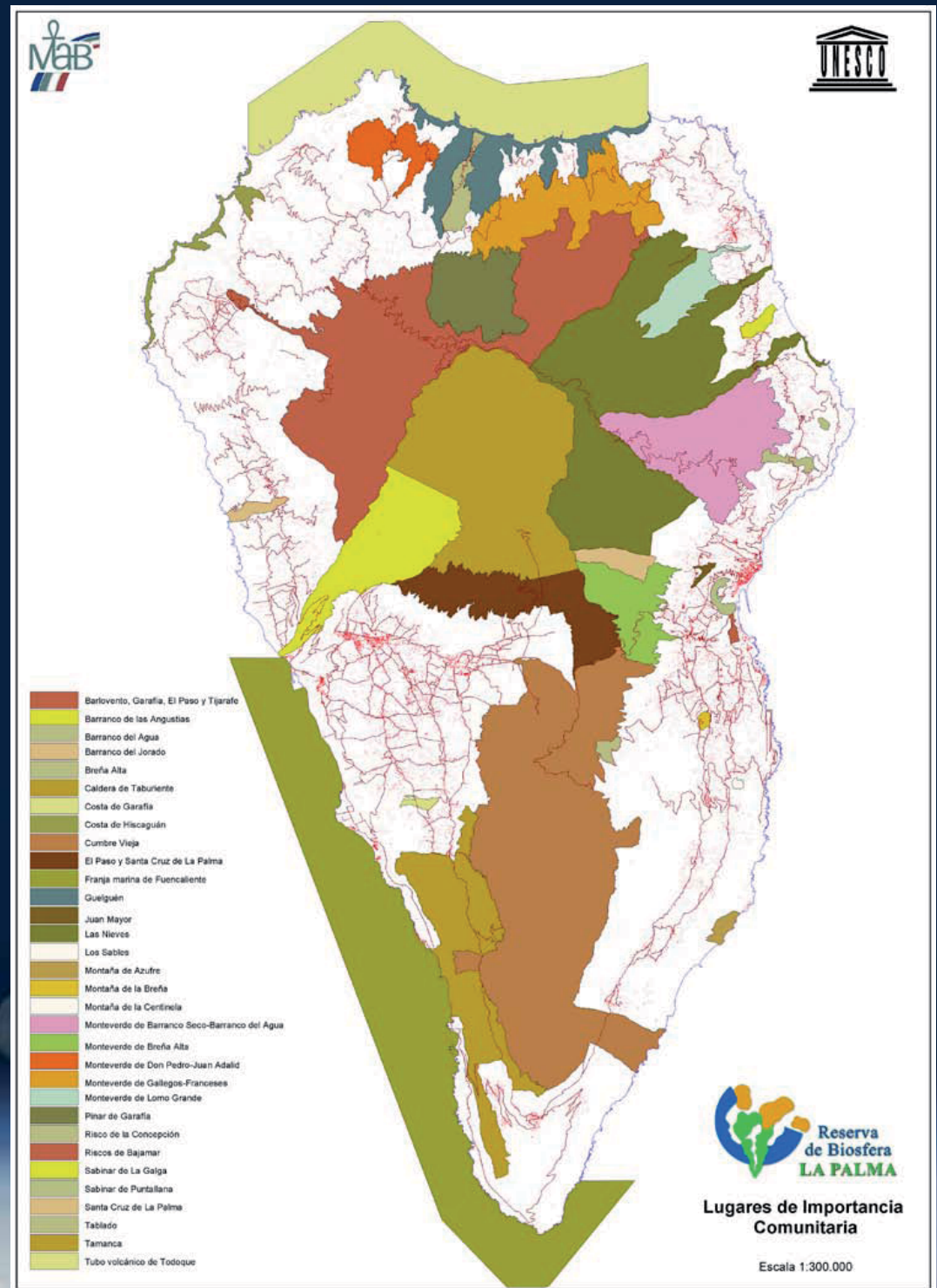
14 municipios

Cultivo del

Plátano

Auge del Turismo

- **Espacio natural protegido 35,30%**
- **Lugares de importancia comunitaria 50,76%**
- **1 Parque Nacional**
- **2 Reservas Naturales Integrales**
- **2 Parques Naturales**
- **8 Monumentos Naturales**
- **4 Paisajes protegidos**
- **3 Sitios de Interés Científico**
- **2 Reservas Marinas**

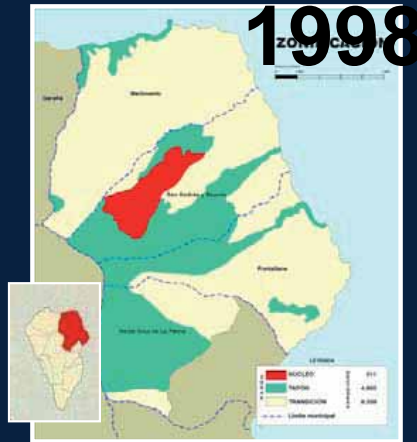


La Reserva Mundial de la Biosfera La Palma.

Historia



1983



Sesión Plenaria del Consejo Internacional de Coordinación de la UNESCO en PARÍS EL DÍA 6 DE NOVIEMBRE DE 2002, aprobación del expediente de ampliación de la Reserva de la Biosfera Los Tiles a la TOTALIDAD DEL TERRITORIO INSULAR

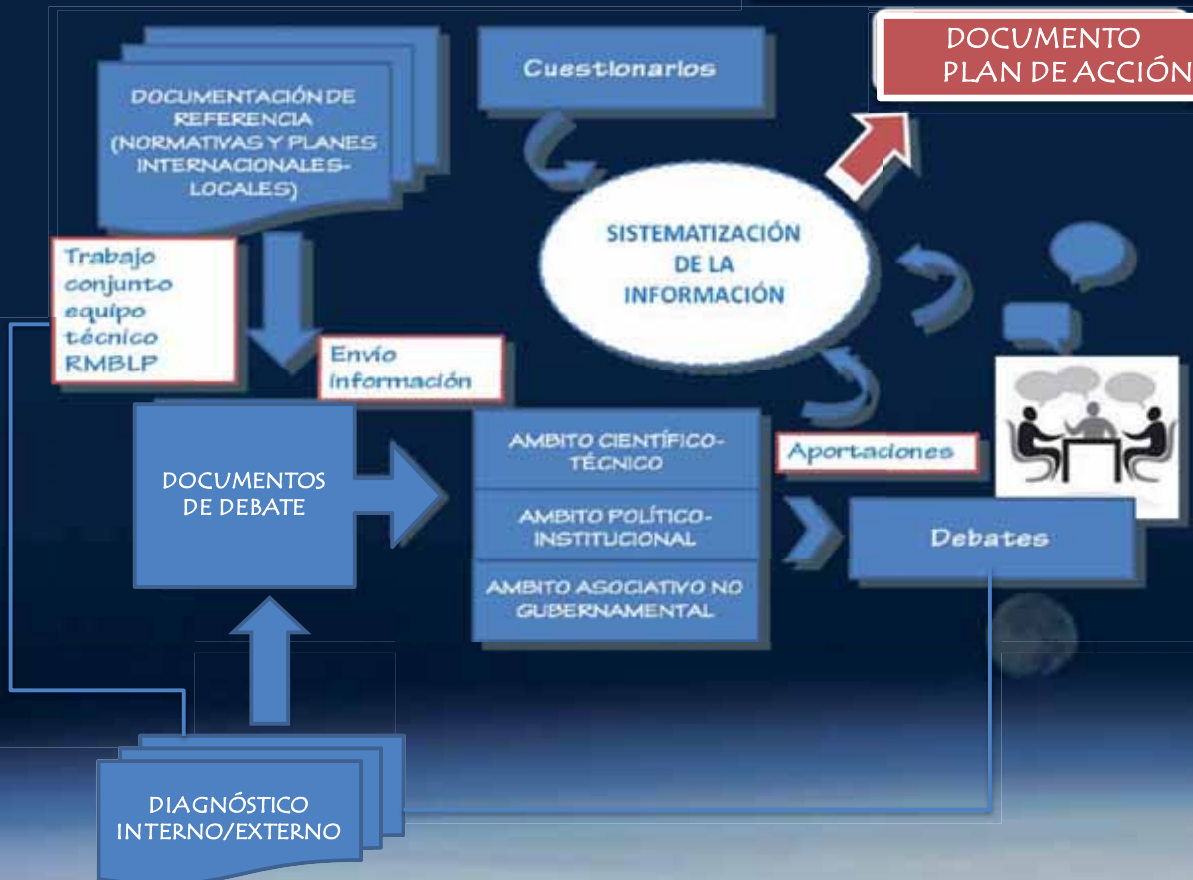
Órganos de Gobierno:

Entidad supramunicipal de base asociativa, de naturaleza pública, con personalidad jurídica propia y plena capacidad para el cumplimiento de sus fines, e independiente de las corporaciones/administraciones que lo integran.

Un nuevo plan para el futuro



Estructura



1. INTRODUCCIÓN

2. MARCO DE REFERENCIA
3. MARCO

CONCEPTUAL
4. MARCO

PROGRAMÁTICO

5. SEGUIMIENTO Y EVALUACIÓN

El Trabajo. Áreas Claves

- **CONSERVACIÓN DE LA BIODIVERSIDAD Y LOS PAISAJES**
- **LITORAL COSTERO Y MEDIO MARINO**
- **ECONOMÍAS DE CALIDAD**
- **TURISMO SOSTENIBLE**
- **INNOVACIÓN TECNOLÓGICA Y SOCIEDAD DE LA INFORMACIÓN**
- **FORMACIÓN, INVESTIGACIÓN Y OBSERVATORIO DE SOSTENIBILIDAD**
- **COOPERACIÓN**

CONSERVACIÓN

DESARROLLO

LOGÍSTICA



PAISAJE

- PTEOP.

MEDIO MARINO

- Estudio Descriptivo de las Comunidades y Estado de Conservación.

- Atlas de Cartografía Temática Digital.
- Modelo de Clasificación y Zonificación del Litoral.

ESPACIOS PROTEGIDOS

- Áreas de Importancia Ecológica.
- Evaluación de los ENP.
- Control de Especies Invasoras.

PRODUCCIÓN LOCAL

- Economías de Calidad.
- Proyecto Piedra Molino.
- Proyecto El Lebrillo.
- Apoyo a la Gestión y el Desarrollo Sostenible en la RMB La Palma.

TURISMO SOSTENIBLE

- Turismo Sostenible.
- Club Producto Turístico RMBE.
- TUREBE. Agrupación Empresas Innovadoras
- Producto Turístico Observación del Cielo.
- Guía de Recursos Turísticos.

GESTIÓN SOSTENIBLE

- Guía de Buenas Prácticas Ambientales.
- Premios Gestión Sostenible en la Empresa.

INVESTIGACIÓN APLICADA

- Observatorio Insular de la Sostenibilidad.
- Iniciativa Internacional Starlight.
- Premios de Investigación Científica.

COOPERACIÓN

- Alianzas Estratégicas.

Un nuevo plan para el futuro

Novedades

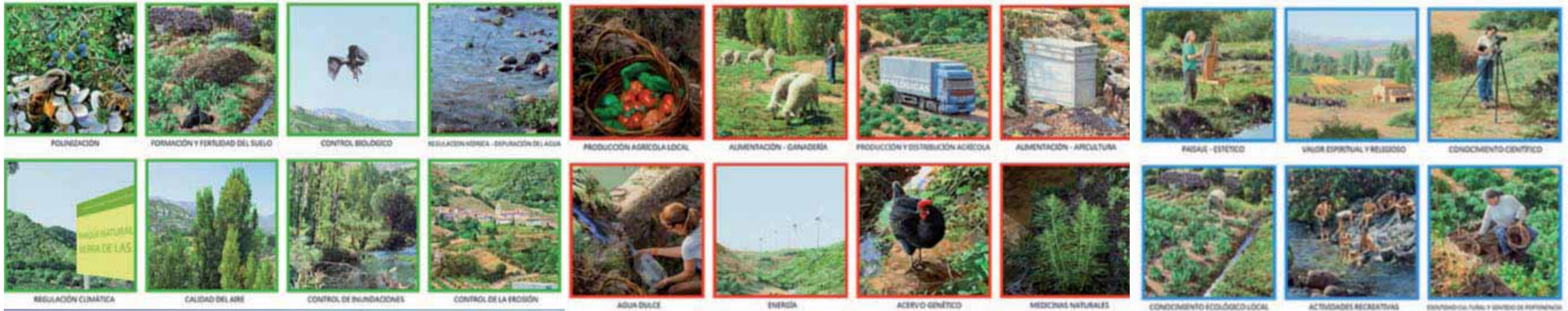
❖ LAS PERSONAS

❖ **LA PARTICIPACIÓN**

❖ LA INTEGRIDAD DEL TERRITORIO

❖ LA ZONIFICACIÓN FUNCIONAL

❖ BENEFICIOS DE LOS ECOSISTEMAS





Reserva Mundial
de la Biosfera
LA PALMA



OBJETIVO DE LA CHARLA: ACCIONES REALMENTE APLICABLES A OTROS TERRITORIOS. FUNCIÓN LOGÍSTICA





Reserva Mundial
de la Biosfera
LA PALMA

NUESTRA FILOSOFÍA



TODO TRABAJO DEBE:

**1.- CONTAR CON UNA
PLANIFICACIÓN**

2.- ESTAR PARTICIPADO

**3.- ADMINISTRACIÓN = EMPRESA
PRIVADA**



Reserva Mundial
de la Biosfera
LA PALMA

LA RMB LA PALMA EFICIENCIA ENERGÉTICA





Reserva Mundial
de la Biosfera
LA PALMA

EFICIENCIA ENERGÉTICA

Sector empresarial



MESAS EMPRESARIALES

¿EN QUÉ TE PODEMOS AYUDAR?

NO HAY INTERÉS EMPRESARIAL
POR LA CUESTIÓN

PROBLEMA DE CONCIENCIACIÓN

¿CÓMO LO HACEMOS?

QUE NO ME CUESTE DINERO



Reserva Mundial
de la Biosfera
LA PALMA

GUÍAS BUENAS PRÁCTICAS



El objetivo de las guías es conseguir una mejora en nuestro comportamiento respecto a la forma más acorde y respetuosa de actuar con nuestro medio natural. Se han editado las guías en formato papel y mediante un CDROM interactivo.

- Guía de Buenas Prácticas en el Hogar.
- Guía de Buenas Prácticas Socioculturales.
- Guía de Buenas Prácticas en Oficinas y Despachos.
- Guía de Buenas Prácticas en el Comercio.
- Guía de Buenas Prácticas en la Hostelería.
- Guía de Buenas Prácticas en la Agricultura.
- Guía de Buenas Prácticas en la Ganadería.
- Guía de Buenas Prácticas en la Construcción.
- Guía de Buenas Prácticas en Transportes.
- Guía de Buenas Prácticas en Talleres Mecánicos.
- Guía de Buenas Prácticas en Artes Gráficas.
- Guía de Buenas Prácticas Farmacéutico-Sanitario.





Reserva Mundial
de la Biosfera
LA PALMA

OBSERVATORIO SOSTENIBILIDAD



CARÁCTER MEDIOAMBIENTAL

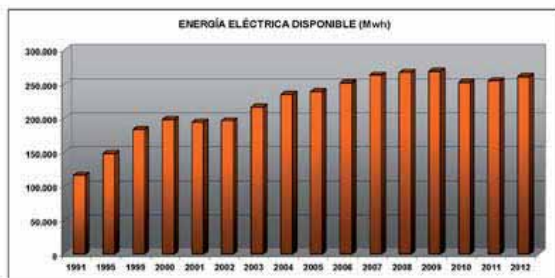
Energía

Energía eléctrica disponible (Mwh)

Fuente: ISTAC

1991-2012

Año	1991	1995	1999	2004	2001	2002	2003	2004	2005	2006	2007	2008	2009	2010	2011	2012
Energía	115.561	147.751	182.289	198.000	191.919	196.063	215.903	231.364	238.382	251.369	262.033	267.218	268.711	252.509	251.481	266.478



CARÁCTER MEDIOAMBIENTAL

Energía

Producción bruta de energía eléctrica (Mwh)

Fuente: ISTAC

1991-2012

Año	1991	1995	1999	2004	2001	2002	2003	2004	2005	2006	2007	2008	2009	2010	2011	2012
Producción	137.447	174.401	184.156	220.742	187.791	190.792	213.210	213.441	213.673	237.108	248.533	273.218	279.670	274.866	276.251	263.884



CARÁCTER MEDIOAMBIENTAL

Energía

Consumo de energía (Kwh)

Fuente: Unión Eléctrica de Canarias S.A. e ISTAC

1992-2010

Año	1992	1994	1996	1998	2001	2003	2005	2006	2007	2008	2009	2010
Consumo	117.717.000	125.769.000	135.721.000	150.753.000	182.700.000	217.079.000	214.821.569	224.908.803	243.623.148	246.316.311	246.704.139	230.770.000



CARÁCTER MEDIOAMBIENTAL

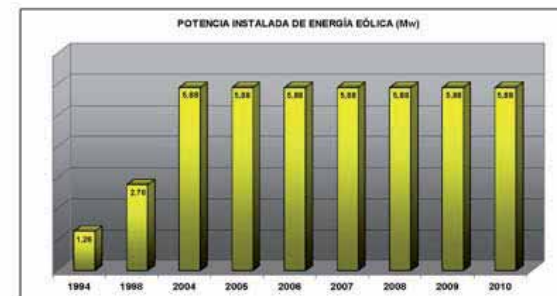
Energía

Potencia instalada energía eólica (Mw)

Fuente: PDESPAL y Revisión Documento PECAN 2006

1994-2010

Año	1994	1998	2004	2005	2006	2007	2008	2009	2010
Potencia	1,26	2,76	5,88	5,88	5,88	5,88	5,88	5,88	5,88





Reserva Mundial
de la Biosfera
LA PALMA

OBSERVATORIO SOSTENIBILIDAD



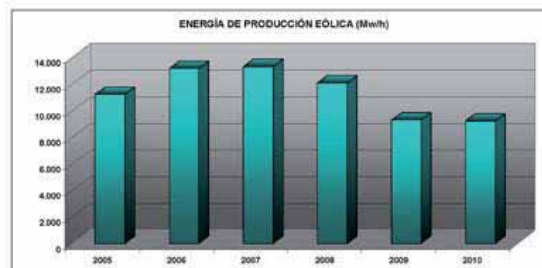
CARACTER MEDIOAMBIENTAL

Energía

Fuente: Documento Revisión PECAN 2006

Energía de producción eólica (Mwh)
2005-2010

	2005	2006	2007	2008	2009	2010
Energía eólica	11.190	13.153	13.286	12.045	9.265	9.184



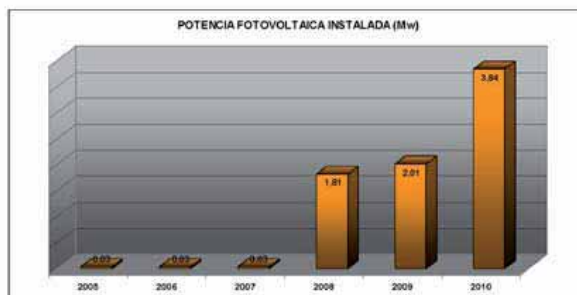
CARACTER MEDIOAMBIENTAL

Energía

Fuente: Revisión Documento PECAN 2006

Potencia instalada energía fotovoltaica (Mw)
2005-2010

	2005	2006	2007	2008	2009	2010
Potencia	0,03	0,03	0,03	1,81	2,01	3,84



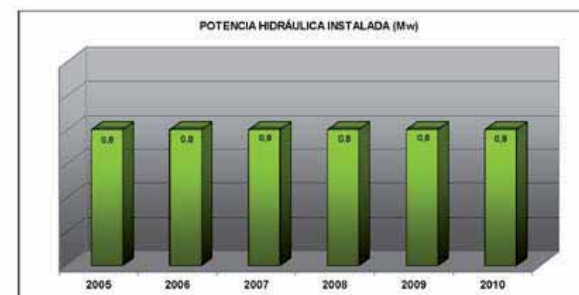
CARACTER MEDIOAMBIENTAL

Energía

Fuente: Revisión Documento PECAN 2006

Potencia instalada energía hidráulica (Mw)
2005-2010

	2005	2006	2007	2008	2009	2010
Potencia	0,80	0,80	0,80	0,80	0,80	0,80





Reserva Mundial
de la Biosfera
LA PALMA

PROBLEMA TURÍSTICO



NO VENDO

¿EN QUÉ TE PODEMOS AYUDAR?

A VENDER MÁS Y MEJOR

¿CÓMO LO HACEMOS?

VAMOS A CONSENSUAR



Reserva Mundial
de la Biosfera
LA PALMA

¿Qué hacemos?



¿CÓMO NOS POSICIONAMOS CON LOS OTROS MERCADOS?

¿CÓMO NOS POSICIONAMOS DENTRO DE UN MERCADO COMO EL CANARIO?

¿QUÉ ESTÁ EN NUESTRAS MANOS?

DIFERENCIARNOS





Reserva Mundial
de la Biosfera
LA PALMA

NUEVOS PRODUCTOS



**¿EN QUÉ DESATACAMOS? ¿QUÉ NOS HACE
DIFERENTES?**

DESTINO TURÍSTICO SOSTENIBLE
CLUB PRODUCTO TURÍSTICO RESERVAS DE LA BIOSFERA
LA PALMA, UNA VENTANA AL UNIVERSO

**FUNCIÓN DESARROLLO
FUNCIÓN DE CONSERVACIÓN =
EFICIENCIA ENERGÉTICA**



Reserva Mundial
de la Biosfera
LA PALMA

¿ POR QUÉ ?



Un destino necesita innovar mediante el desarrollo de nuevos productos turísticos dirigidos hacia las expectativas de los turistas, de forma que encuentren las sensaciones y experiencias que buscan en sus viajes.



Reserva Mundial
de la Biosfera
LA PALMA

LA PALMA

PRIMER DESTINO TURÍSTICO SOSTENIBLE EN EL MUNDO



El Instituto de Turismo Responsable, asociado a la Unesco y a la Organización Mundial de Turismo, ha otorgado a la Isla la certificación que acredita a La Palma como primer "Destino Turístico Sostenible" en el mundo.

En la isla contamos con cinco modelos de certificación Biosphere, clasificados en:

- BIOSPHERE DESTINATION
- BIOSPHERE HOTEL
- BIOSPHERE HOUSE
- BIOSPHERE RESTAURANT
- BIOSPHERE DISCOVER



AUDITORÍA: EFICIENCIA ENERGÉTICA



CPT RESERVAS DE LA BIOSFERA ESPAÑOLAS



**ADHESIÓN DE LA RESERVA
DE LA BIOSFERA LA PALMA
AL CLUB DE PRODUCTO TURÍSTICO
RESERVAS DE LA BIOSFERA
ESPAÑOLAS**



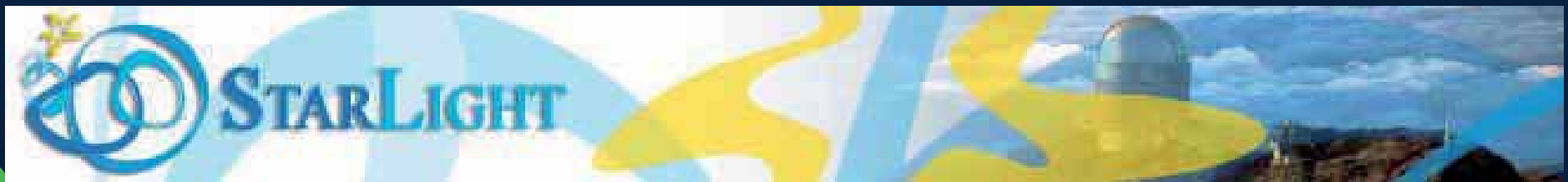
**REQUISITOS
EMPRESAS.
AUDITORÍA:
EFICIENCIA
ENERGÉTICA**



Reserva Mundial
de la Biosfera
LA PALMA



CPT STARLIGHT: UNA VENTANA AL UNIVERSO





Reserva Mundial
de la Biosfera
LA PALMA

STARLIGHT



LA PALMA – Reserva de Biosfera
se convierte en el centro de
la Iniciativa Internacional por la
Defensa del Cielo Nocturno como recurso
Cultural, Medioambiental, Científico y Turístico





Reserva Mundial
de la Biosfera
LA PALMA

LA PALMA



La Primera Reserva de Biosfera
y el Primer Destino Turístico
que incluye la protección del cielo
como un objetivo básico en su estrategia
de desarrollo sostenible



STARLIGHT





Reserva Mundial
de la Biosfera
LA PALMA

PROMOTORES



Reserva Mundial
de la Biosfera
LA PALMA

Reserva Mundial de la Biosfera de La Palma



Instituto de Astrofísica de Canarias



Ministerio de Medio Ambiente
Gobierno de Canarias



UNESCO – Programa MaB





Reserva Mundial
de la Biosfera
LA PALMA

Iniciativa Starlight

La Luz de las Estrellas como Patrimonio de la Humanidad



¿Por qué en La Palma?

- Fue la Reserva de la Biosfera quien presentó en la IX reunión del IBEROMAB en 2005 una Propuesta de Resolución a la declaración de los cielos como Reserva de La Biosfera.

- Observatorio Astrofísico Roque de Los Muchachos. GTC.

Territorio pionero en el mundo en proteger la calidad del cielo para las observaciones astrofísicas y en aplicar una ley específica (Ley 31/1988, "Ley del Cielo")





Reserva Mundial
de la Biosfera
LA PALMA



INICIATIVAS PÚBLICAS EXTRAPOLABLES



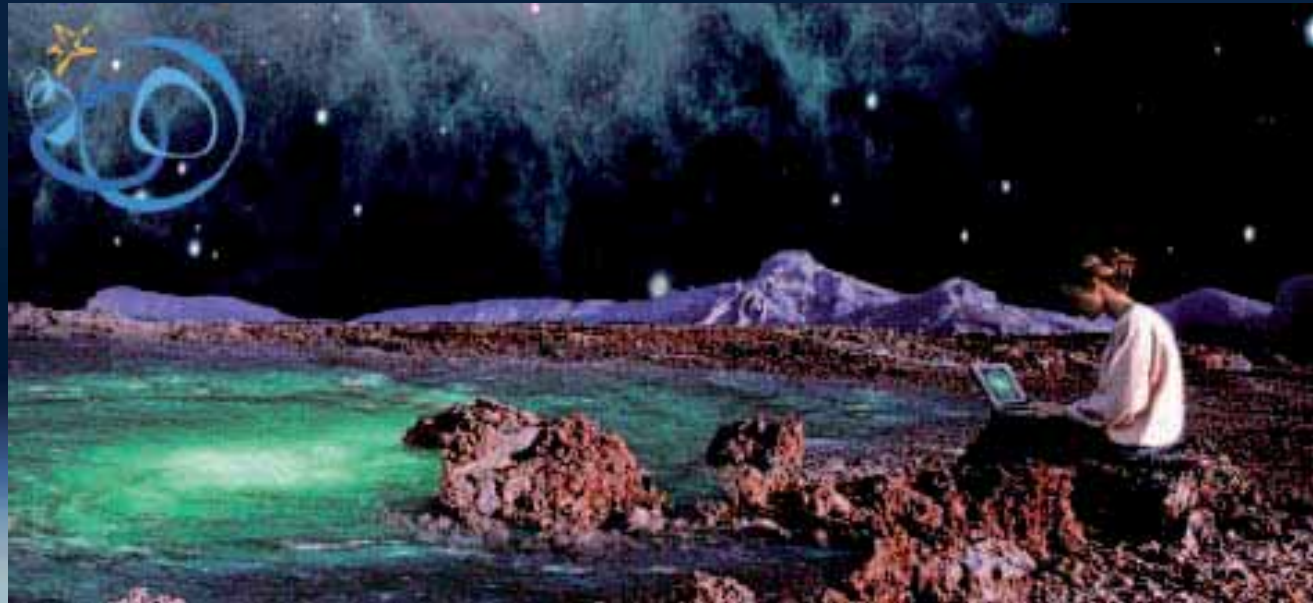


Reserva Mundial
de la Biosfera
LA PALMA

RESERVA y DESTINO STARLIGHT



Territorio certificado por la Iniciativa Starlight de la UNESCO que confirma que la isla está comprometida en la **defensa de la calidad del cielo nocturno** y en **facilitar acceso a la luz de las estrellas** para todas las personas.





Reserva Mundial
de la Biosfera
LA PALMA

GUÍAS STARLIGHT



Proyecto educativo en el que se integra la interpretación del patrimonio del cielo, al ya existente en la oferta turística de la naturaleza.



Guía Starlight

El Cabildo de La Palma,
el Instituto de Astrofísica de Canarias
y la Fundación Starlight
autorizan a
Sheila Crosby
para ejercer como
Guía Starlight

La Palma a 5 de julio de 2011

La Directora del Curso

Dña. María Sánchez Tejada

DNI: X-1147116-Z
Carnet nº 005

www.iac.es/cursostarlight





Reserva Mundial
de la Biosfera
LA PALMA

SENDEROS STARLIGHT



- Red de Senderos, que consiste en 1 sendero europeo E7, 2 GR, 38 PR y 24 SL, con 1.000 kilómetros balizados y señalizados.
- Como complemento a su uso, se han tematizado tres senderos astronómicos, para disfrutar de otra forma del cielo de La Palma.
 - Ruta de la Luna Llena (nocturna) GR-131.
 - Ruta del Sol (diurna) GR-131.
 - Ruta Observatorio Roque de los Muchachos (diurna)





Reserva Mundial
de la Biosfera
LA PALMA

RED DE MIRADORES STARLIGHTS



Los miradores son espacios dedicados a la observación estelar donde los turistas y residentes podrán observar el cielo de La Palma, de día o de noche, desde zonas de alta montaña. En estos miradores se han instalado mesas interpretativas y señales para ayudar a la localización de los principales elementos del cielo.



CONCURSO: LA PALMA EL CIELO DE LAS ESTRELLAS



Fomentar la importancia que tiene un recurso muypreciado como es nuestro cielo. Modalidades de diseño, pintura, escultura, ilustración y mobiliario.



1 Edición La Palma, el cielo de las estrellas
La Palma, the sky of the stars

Concurso de arte
Plazo de entrega del 20 al 25 de Mayo de 2012

- La actividad se llevará a cabo durante cinco días, de lunes a viernes, en las instalaciones de la Reserva.
- El concurso se llevará a cabo en la Palma, bajo el nombre "El Cielo de las Estrellas".
- El concurso se llevará a cabo el día 20 de mayo, a las 10 de la mañana.
- La actividad se llevará a cabo en el "Espacio Cultural Residencial".
- Dirigido a los alumnos de todos los niveles de enseñanza de la Palma, el cielo de las estrellas.
- A partir de la entrega por parte de la Reserva de los materiales para la realización del concurso.
- La actividad se llevará a cabo en la Palma, el cielo de las estrellas.
- La actividad se llevará a cabo en la Palma, el cielo de las estrellas.
- La actividad se llevará a cabo en la Palma, el cielo de las estrellas.
- La actividad se llevará a cabo en la Palma, el cielo de las estrellas.
- La actividad se llevará a cabo en la Palma, el cielo de las estrellas.





Reserva Mundial
de la Biosfera
LA PALMA

CONCURSO INTERNACIONAL DE ASTROFOTOGRAFÍA



EXPOSICIÓN

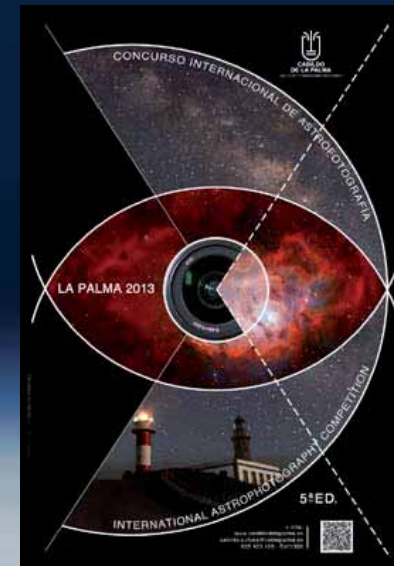
II Concurso Internacional de Astrofotografía
La Palma 2012

9 de mayo - 21 de junio de 2013

Casa de la Juventud - Vega de San Mateo

Más información y horarios en www.astroeduca.com

Organizan Promueve





Reserva Mundial
de la Biosfera
LA PALMA



INICIATIVAS PRIVADAS EXTRAPOLABLES





Reserva Mundial
de la Biosfera
LA PALMA

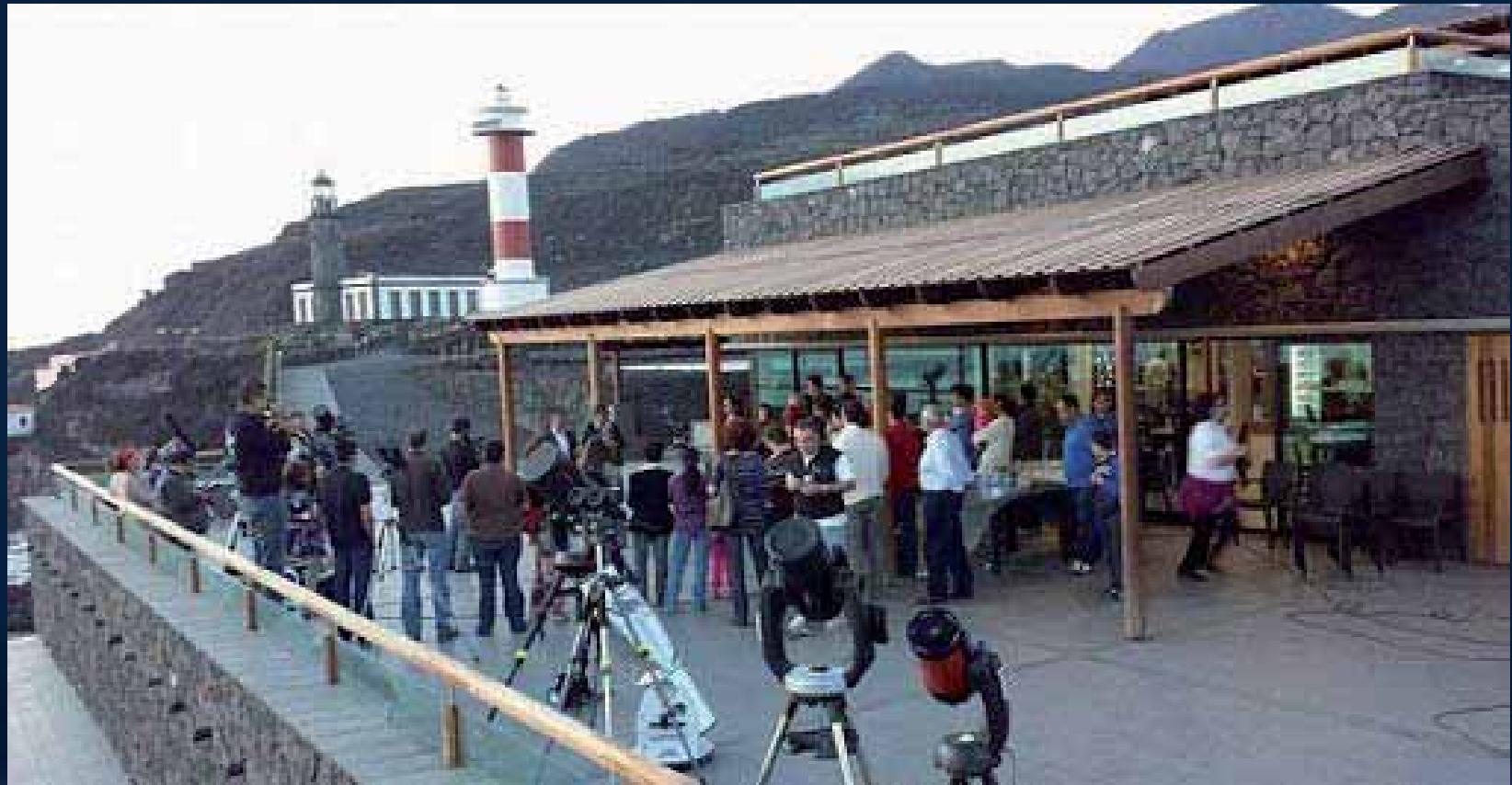
ALOJAMIENTOS ESPECIALIZADOS





Reserva Mundial
de la Biosfera
LA PALMA

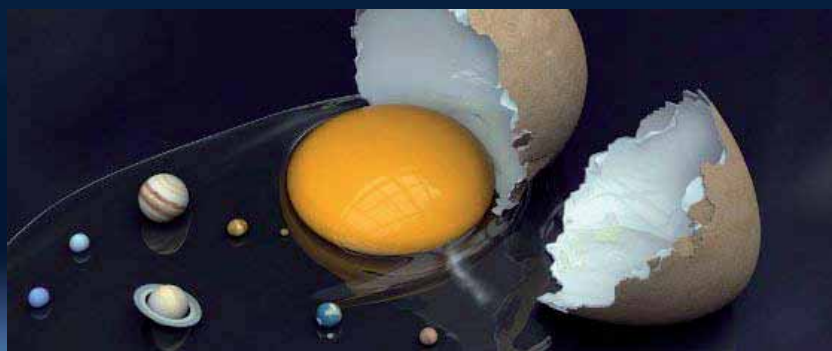
RESTAURANTES STAR PARTY





Reserva Mundial
de la Biosfera
LA PALMA

JORNADAS G-ASTRONÓMICAS



**LA GASTRONOMÍA
Y LA ASTRONOMÍA
SE DAN LA MANO
EN LAS I JORNADAS
G-ASTRONÓMICAS
EN EL PARADOR
DE LA PALMA**

Días:
28 de mayo
25 de junio
23 de julio
19 de agosto
9 de septiembre

**LA CENA SERÁ A LAS 20:00
HORAS. ES NECESARIO RESERVA**

Un menú tematizado y guiado con el cual haremos un recorrido por el espacio y descubriremos nuevas curiosidades del magnífico cielo que nos cubre cada noche en la isla de La Palma. Para terminar, habrá una observación astronómica a cargo de Astrotour.

P

PARADORES
Desde 1864

Teléfono: 922400666
fax: 922400999
paradores@paradores.es



Reserva Mundial
de la Biosfera
LA PALMA

"COMER ESTRELLAS"



"Comer Estrellas": platos sugerentes con nombres de planetas, galaxias y constelaciones se pueden degustar en algunos de los mejores restaurantes de la isla.





Reserva Mundial
de la Biosfera
LA PALMA

WINE & STARS: MARIDAJE





Reserva Mundial
de la Biosfera
LA PALMA

SENDEROS ASTRONÓMICOS



LA TRANS-NOCHADA

26 - 27 de Agosto de 2013

GR 131 Pico de La Cruz - Refugio El Pilar
Con pernoctación en Punta de Los Roques
30,9 km

Senderismo, prehistoria, leyendas... y mucha ASTRONOMIA

¿Te atreves?

!! Plazas limitadas !!



Información e inscripción
en el teléfono

922430000

Organiza



Ayuntamiento
San Sebastián

Colaboran



E-alis

Max original actividad / Diseño gráfico: Selenia Sanchez (E-alis-LaPalma.com)



Reserva Mundial
de la Biosfera
LA PALMA

SAFARI ASTRONÓMICO



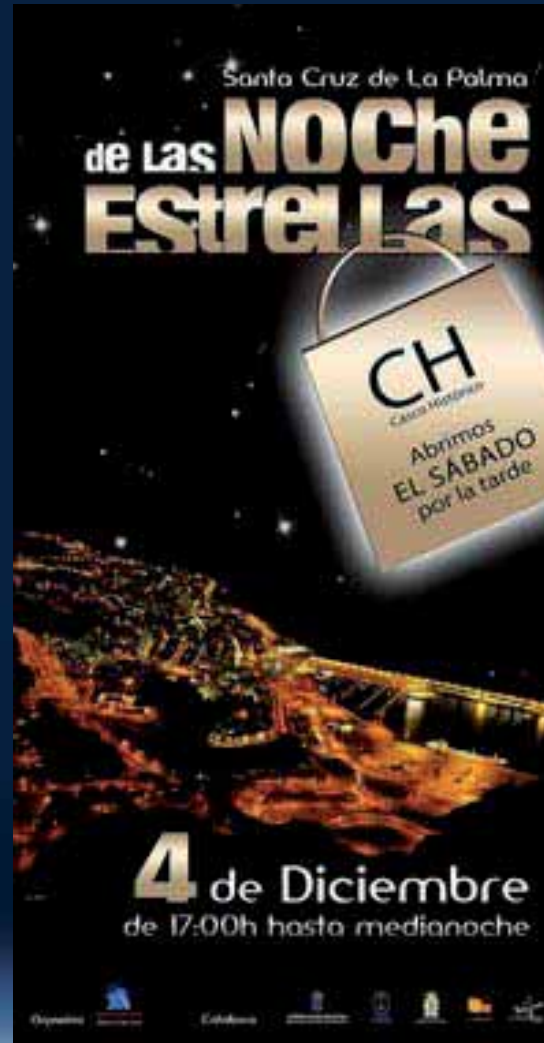
Un SAFARI ASTRONÓMICO es una **excursión** en la que se realizan **observaciones con telescopios** de los planetas visibles y de la Luna, observación de estrellas y objetos celestes de cielo profundo como galaxias, nebulosas y cúmulos. Además incluyen la orientación del cielo mediante constelaciones y explicaciones con guías especializados en astronomía





Reserva Mundial
de la Biosfera
LA PALMA

LA NOCHE DE LAS ESTRELLAS





Reserva Mundial
de la Biosfera
LA PALMA

COLECCIÓN DE JOYAS STARS ISLAND



mabel
JOYEROS INVITACIÓN

Presentación de la nueva colección Stars Island
15 Dic. 2012 - 19:30 horas

45€
españa
COMUNIDAD

NOCHE DE LAS ESTRELLAS 15 DE DICIEMBRE
Stars Island
LA PALMA
SIC DE LA PALMA

www.mabeljoyeros.com

Foto: Antonio González, Roque de Los Muchachos





Reserva Mundial
de la Biosfera
LA PALMA

GALLETAS



★★★★★
Galletas de las estrellas
Cookies of the stars

Chocolate

peso aproximado
375 grs.

La Palma

Andrómeda

Galletas artesanas *Handmade cookies*

★★★★★

La Galaxia de Andrómeda, visible en otoño e invierno desde La Palma, es la galaxia espiral gigante más cercana a nuestra galaxia la Vía Láctea. A 2,5 millones de años-luz es el objeto visible a simple vista más alejado de la Tierra. Como nuestra galaxia contiene cientos de millones de estrellas. En un futuro no muy lejano, La Vía Láctea y Andrómeda colisionarán. Como estas galletas, el centro de Andrómeda tiene un brillo rojizo producido por sus estrellas.

The Andromeda Galaxy, visible from La Palma in autumn and winter, is the nearest giant spiral galaxy to our galaxy the Milky Way. At 2.5 million light-years is the farthest object visible to the naked eye from Earth. As our galaxy, it contains hundreds of millions of stars. In a not so distant future, The Milky Way and the Andromeda galaxy will collide. Like this cookies, the center of Andromeda has a reddish glow produced by its stars.

Ingredientes:
Harina, Manteca, Azúcar, Huevo, Levadura y Chocolate.

Ingredients:
Flour, Butter, Sugar, Egg, Yeast and Cocoa

Sin colorantes. Sin conservantes. Sin sal y Sin esencias.
O'Daly nº17, Santa Cruz de La Palma 922410266

Consumir preferentemente antes de: *Ver en la parte inferior.
P.R. 0. 22-02/2019



★★★★★
Galletas de las estrellas
Cookies of the stars

Cacao

peso aproximado
375 grs.

La Palma

Canopus

Galletas artesanas *Handmade cookies*

★★★★★

Canopus es la segunda estrella más brillante del cielo nocturno tras la estrella Sirio. En La Palma, esta estrella del cielo austral se la puede observar desde finales de Agosto hasta Abril muy cerca del horizonte. Poseo, para los antiguos pobladores de La Palma, las Awaras, la aparición de Canopus significaba la llegada de la época de lluvias. Canopus está en la constelación de la Quilla, un poco más al sur que la constelación de Orión y la estrella Sirio. Como el gofo, Canopus es de color blanco-amarillo.

Canopus is the second brightest star in the night sky of La Palma after the star Sirius. This southern star can be seen from the island near the horizon from late August through April. For the Awaras, the ancient inhabitants of La Palma, the appearance of Canopus meant the arrival of the rainy season. Canopus is in the Carina constellation, a little further south than the constellation Orion and the star Sirius. As canarian gofo, Canopus has a white-yellow colour.

Ingredientes:
Harina, Manteca, Azúcar, Huevo, Levadura y Cacao.

Ingredients:
Flour, Butter, Sugar, Egg, Yeast and Cocoa.

Sin colorantes. Sin conservantes. Sin sal y Sin esencias.
O'Daly nº17, Santa Cruz de La Palma 922410266

Consumir preferentemente antes de: *Ver en la parte inferior.
P.R. 0. 22-02/2019

★★★★★
Galletas de las estrellas
Cookies of the stars

Almendra

peso aproximado
375 grs.

La Palma

Halley

Galletas artesanas *Handmade cookies*

★★★★★

El cometa Halley es un cometa grande y visible a simple vista desde la Tierra que orbita alrededor del Sol cada 75-76 años. Como el cometa Halley, el núcleo del cometa está formado por polvo, roca y hielo que lo hacen duradero como las almendras de estas galletas.

The Comet Halley is a large comet visible to the naked eye orbiting the Sun once every 75-76 years. As early as year 240 BC, Babylonian, Chinese and European medieval chronicles described observations of the comet. It was last seen in 1986 in the vicinity of Earth's orbit. Halley was the first comet to be observed in detail by a spacecraft, thanks to which, we now know its nucleus is composed by dust, rock and ice which makes it as durable as these almond cookies.

Ingredientes:
Harina, Manteca, Azúcar, Huevo, Levadura y Almendra.

Ingredients:
Flour, Butter, Sugar, Egg, Yeast and Almond.

Sin colorantes. Sin conservantes. Sin sal y Sin esencias.
O'Daly nº17, Santa Cruz de La Palma 922410266

Consumir preferentemente antes de: *Ver en la parte inferior.
P.R. 0. 22-02/2019



Reserva Mundial
de la Biosfera
LA PALMA

LUNAR CHILL OUT



Astro Camp La Palma **LUNAR CHILL OUT**
 Nachthimmel Veranstaltungen | Eventos con cielo nocturno
 Night sky Events

"La Palma, Astronomer's Paradise"

Invite your friends!

Tickets: 15 €
 June only*
2 x 20 €

(c) AstroCamp 2010

Cafetería Mirador del Time - Tijarafe
 5 June - 21:00h

*Ticket price includes first drink, music, Moon & night sky observation with telescopes & guide

www.astrolapalma.com
 Telf: +34 922 410 431

LP-1
 EL TIME
 La Punta de Tijarafe
 PUERTO DE TAZACORTE
 TAZACORTE




Astro Camp La Palma **LUNAR CHILL OUT**
 Nachthimmel Veranstaltungen | Eventos con cielo nocturno
 Night sky Events

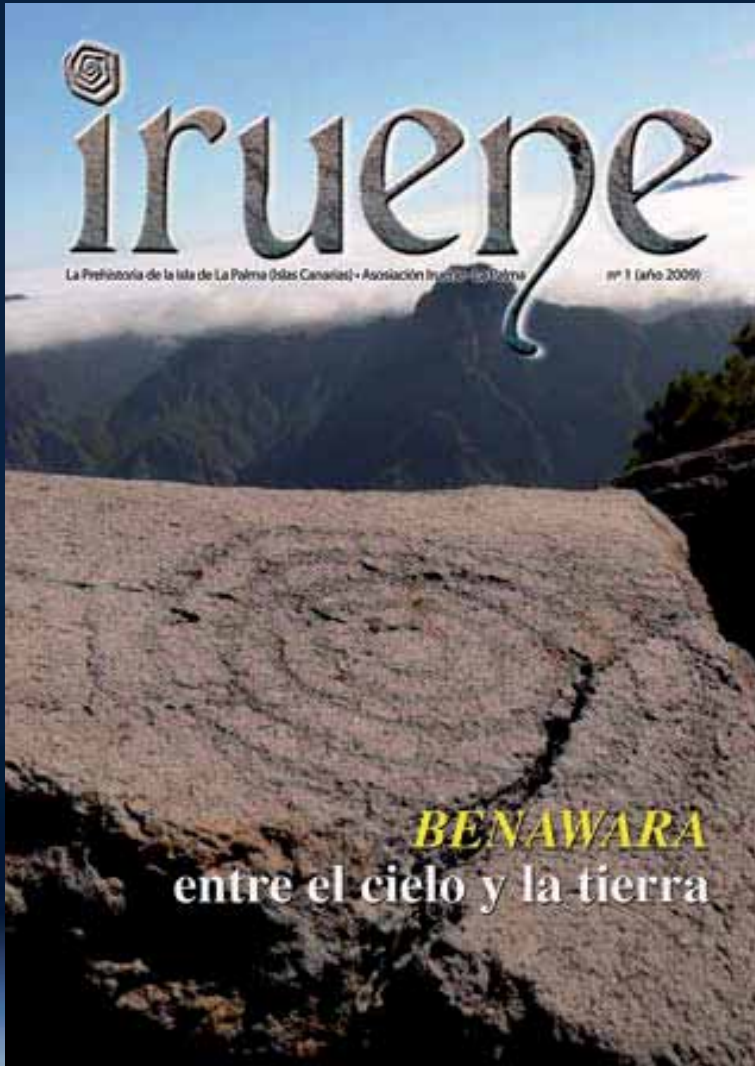
"La Palma, Astronomer's Paradise"






Reserva Mundial
de la Biosfera
LA PALMA

ARQUEOASTRONOMÍA





Reserva Mundial
de la Biosfera
LA PALMA

RESUMEN



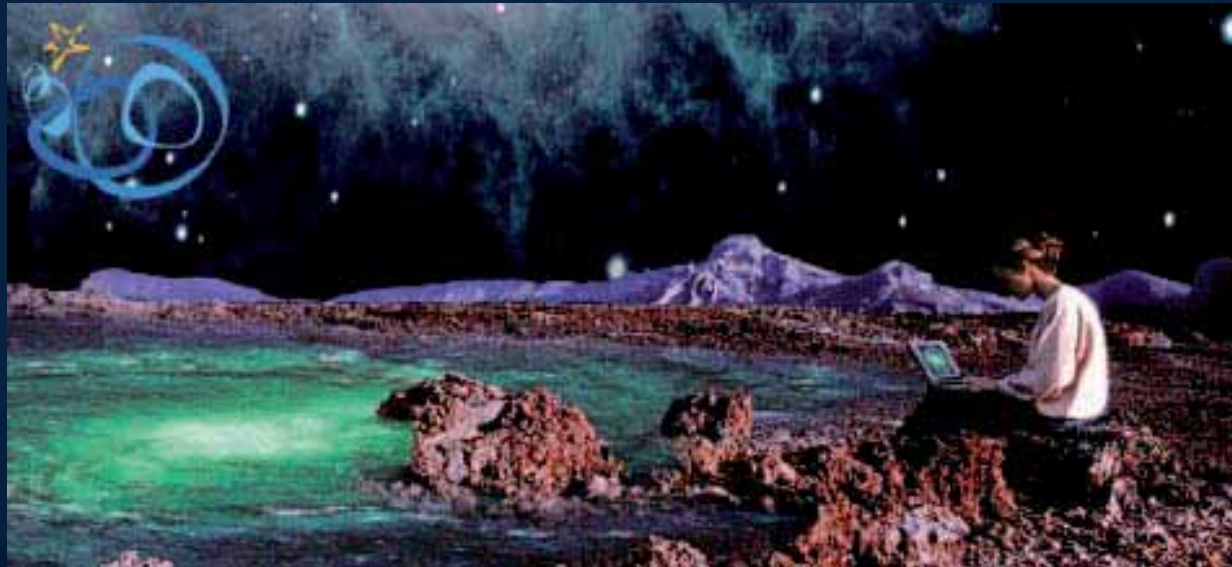
- TRABAJO DE ABAJO HACIA ARRIBA
- PARTICIPACIÓN
- APROVECHAR RECURSOS GRATUITOS
- LA FUNCIÓN DE CONSERVACIÓN ASOCIADA DIRECTAMENTE A LA DE DESARROLLO



GRACIAS POR SU ATENCIÓN



Reserva Mundial
de la Biosfera
LA PALMA



<http://www.lapalmabiosfera.es>

blasco@lapalmabiosfera.es