

A landscape photograph showing a glacier in the background, with numerous icebergs of various sizes floating in the water in the foreground. The sky is filled with large, white, fluffy clouds. The overall scene is a stark representation of climate change.

CÓMO LA CRISIS CLIMÁTICA AFECTA LOS EJES DE DESIGUALDAD ACTUALES

Gisela Torrents Monegal

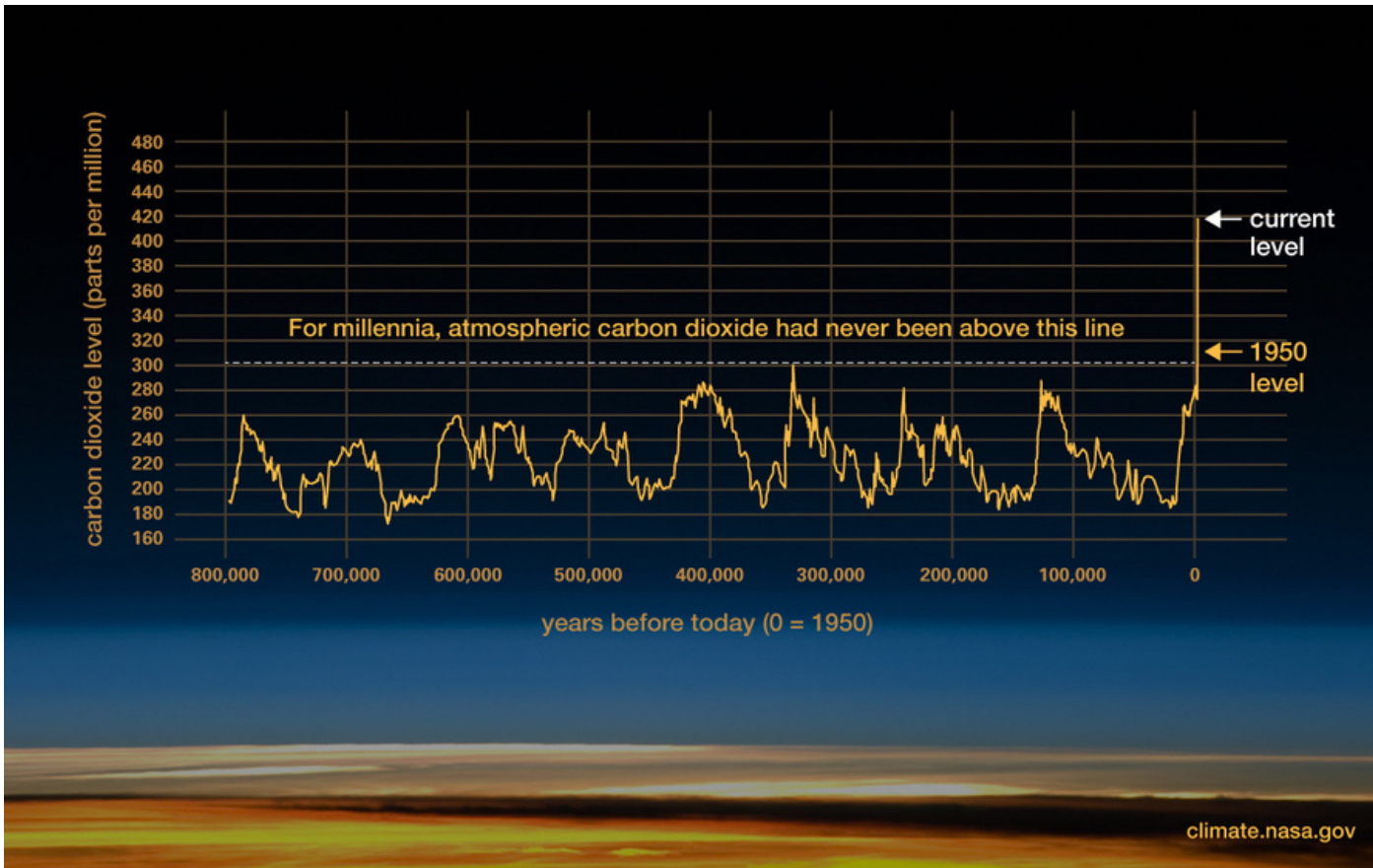
Índice de contenido

- **Contexto**
- **La crisis climática como a catalizador de desigualdades**
 - **Justicia Norte-Sur Global**
 - **Justicia entre clases sociales**
 - **Justicia de género**
 - **Justicia intergeneracional**



1. CONTEXTO

Concentraciones de CO₂ en ppm

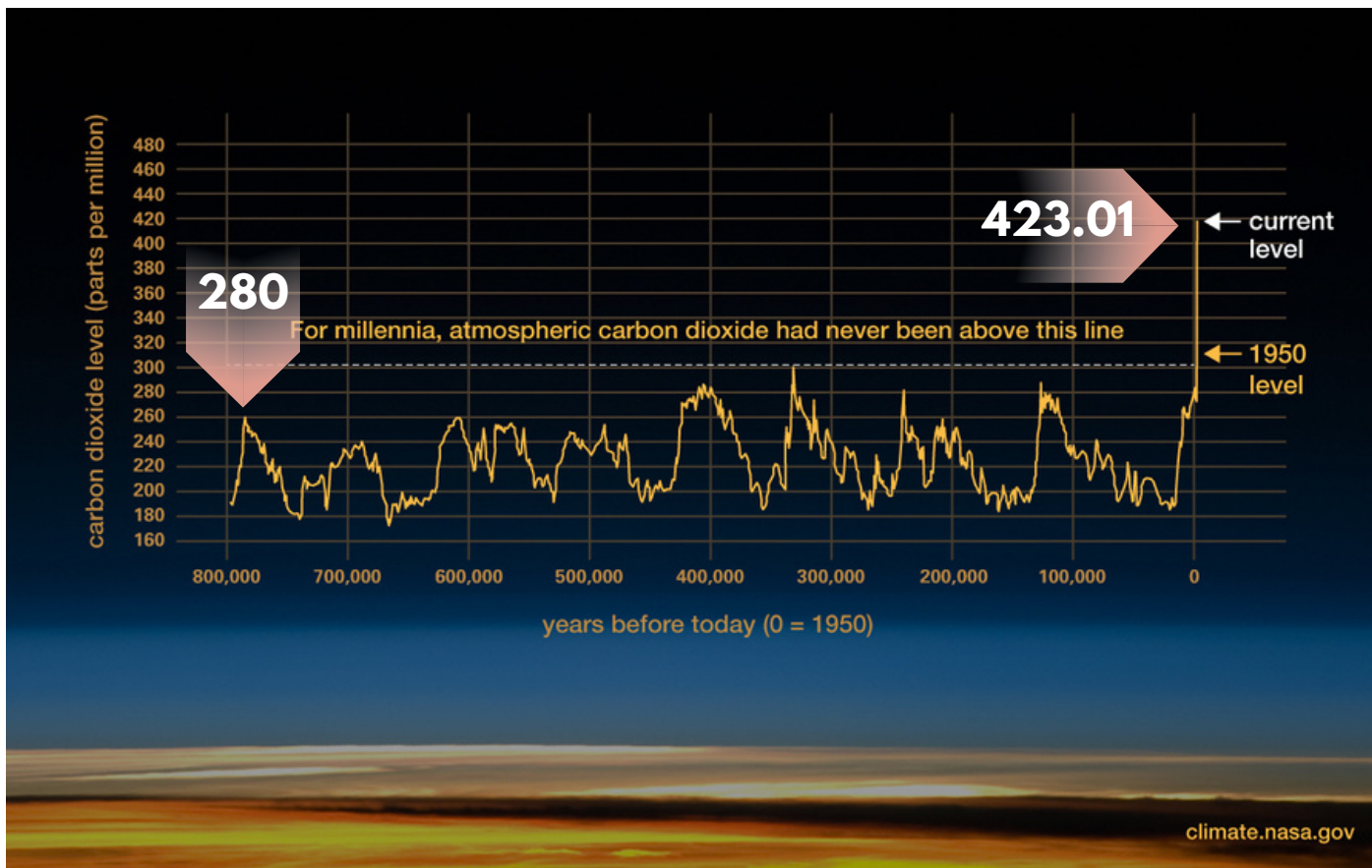


Datos de:



1. CONTEXTO

Concentraciones de CO₂ en ppm



Datos de:



1. CONTEXTO

Resultados:

- Las emisiones acumuladas desde 1850 hasta 2019 son unas **2.400 Gt de CO₂**
- Para cada **1.000 Gt de CO₂** emitido, la temperatura aumenta **0,45 °C**
- La temperatura es ahora **1,09°C** más alta que en 1850-1900
- Las emisiones netas de 2019 fueron unas **59 GT CO_{2eq}**
- Quedan unas **500 GT CO_{2eq}** para llegar al l'1,5 °C



¿Por qué son importantes las emisiones históricas?

Cada gramo de GEI se queda un tiempo distinto en la atmosfera (tiempo de residencia):

Metano	≈ 12,4 años
Óxidos de Nitrógeno	≈ 121 años
Gases fluorados	De unas semanas a centenares de años
Dióxido de Carbono	De unos días hasta centenares de años



2. La crisis climática como a catalizador de desigualdades



NORTE-SUR

Los países que menos han emitido GEH son quienes más sufren las consecuencias de la crisis climática.



CLASES

Las personas con más capital acumulado son las que más emiten y las que menos sufren las consecuencias.



GÉNERO

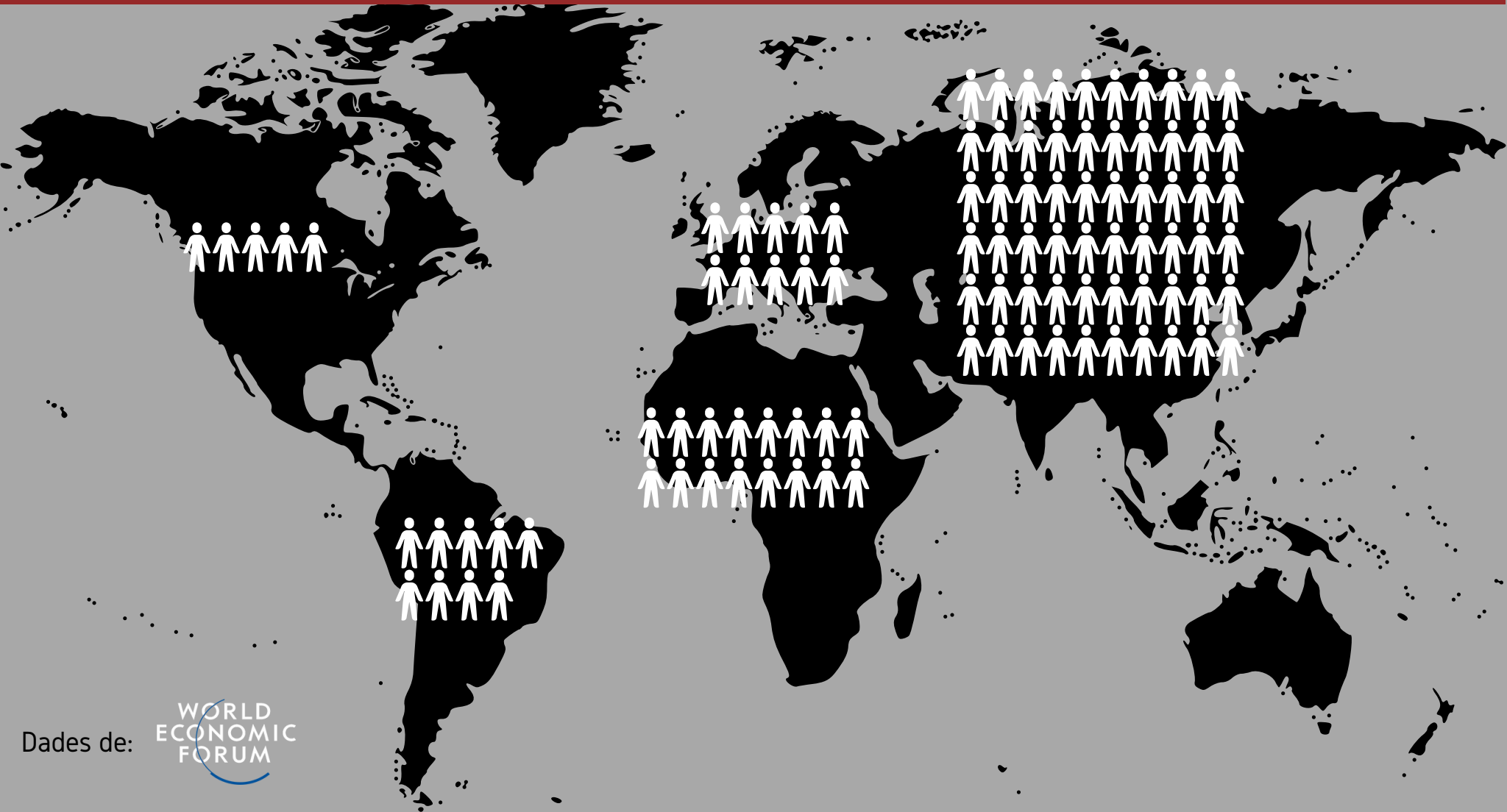
Ser mujer es un factor de riesgo ante la crisis climática, tanto en el Norte como en el Sur Global.



INTER-GERENACIONAL

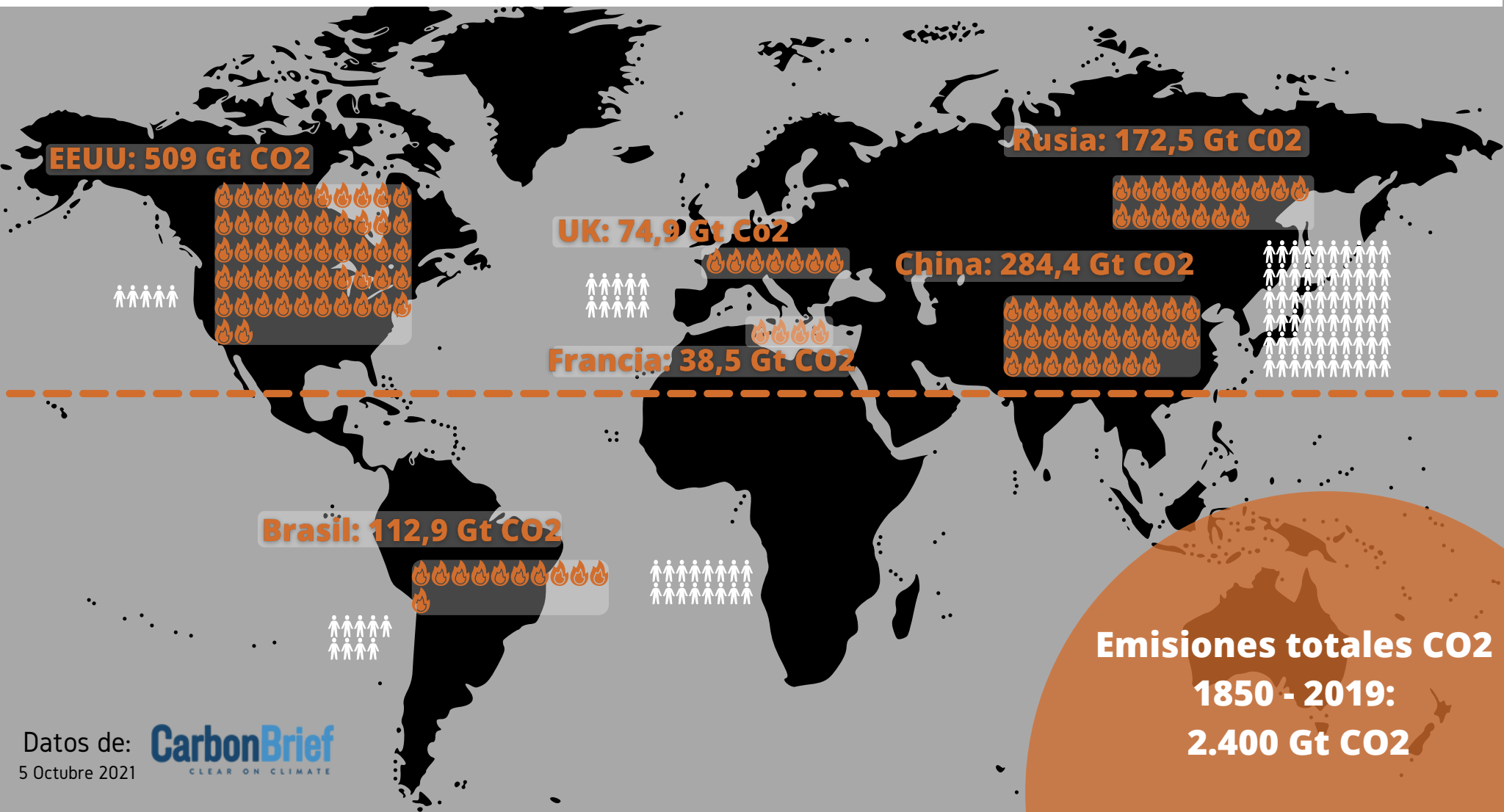
Las generaciones jóvenes y las que tienen que venir sufrirán en un grado más alto la crisis climática)

Si 100 personas representaran la sociedad...



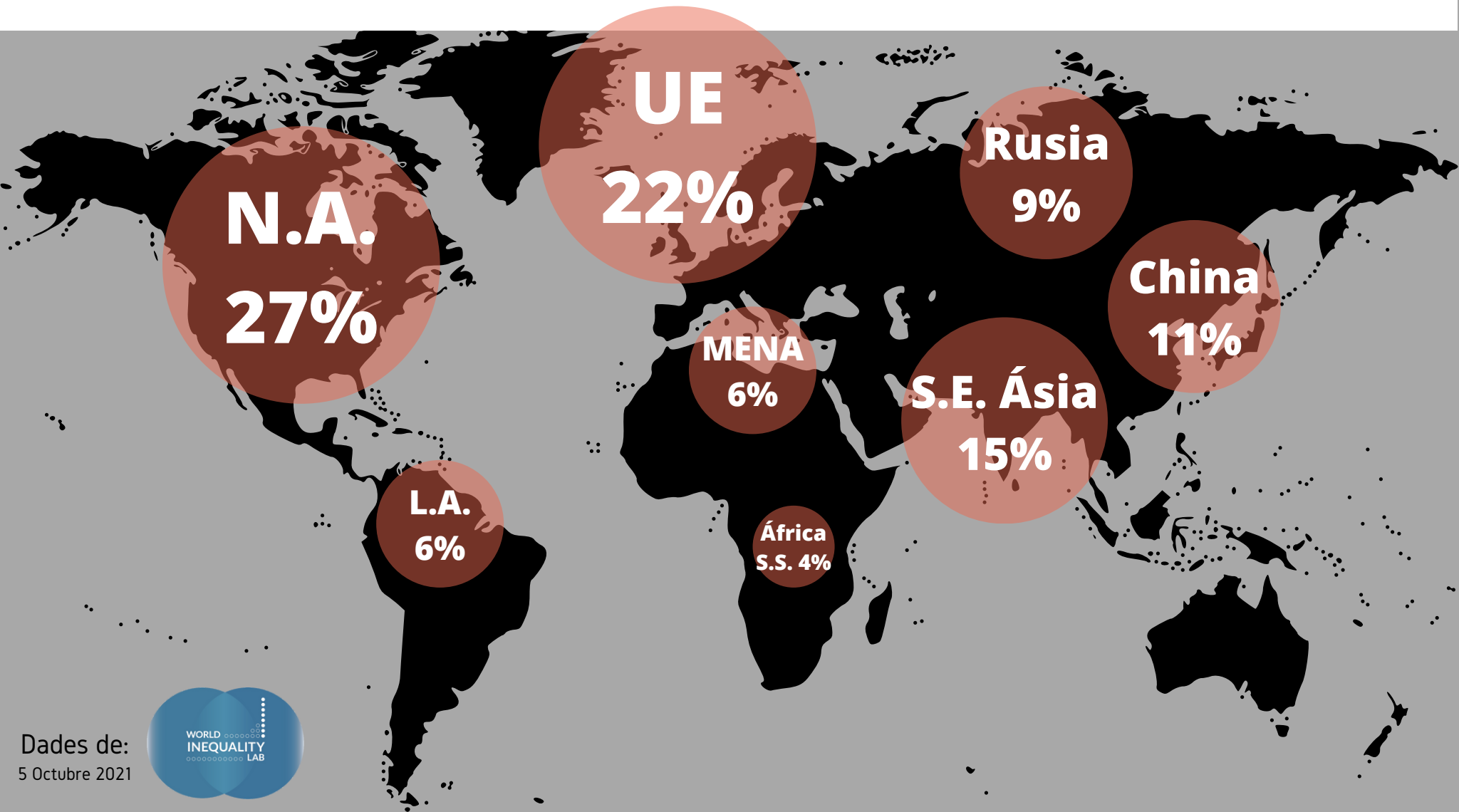
1r eje de desigualdad: Norte - Sur

Emisiones históricas (1850-2021)



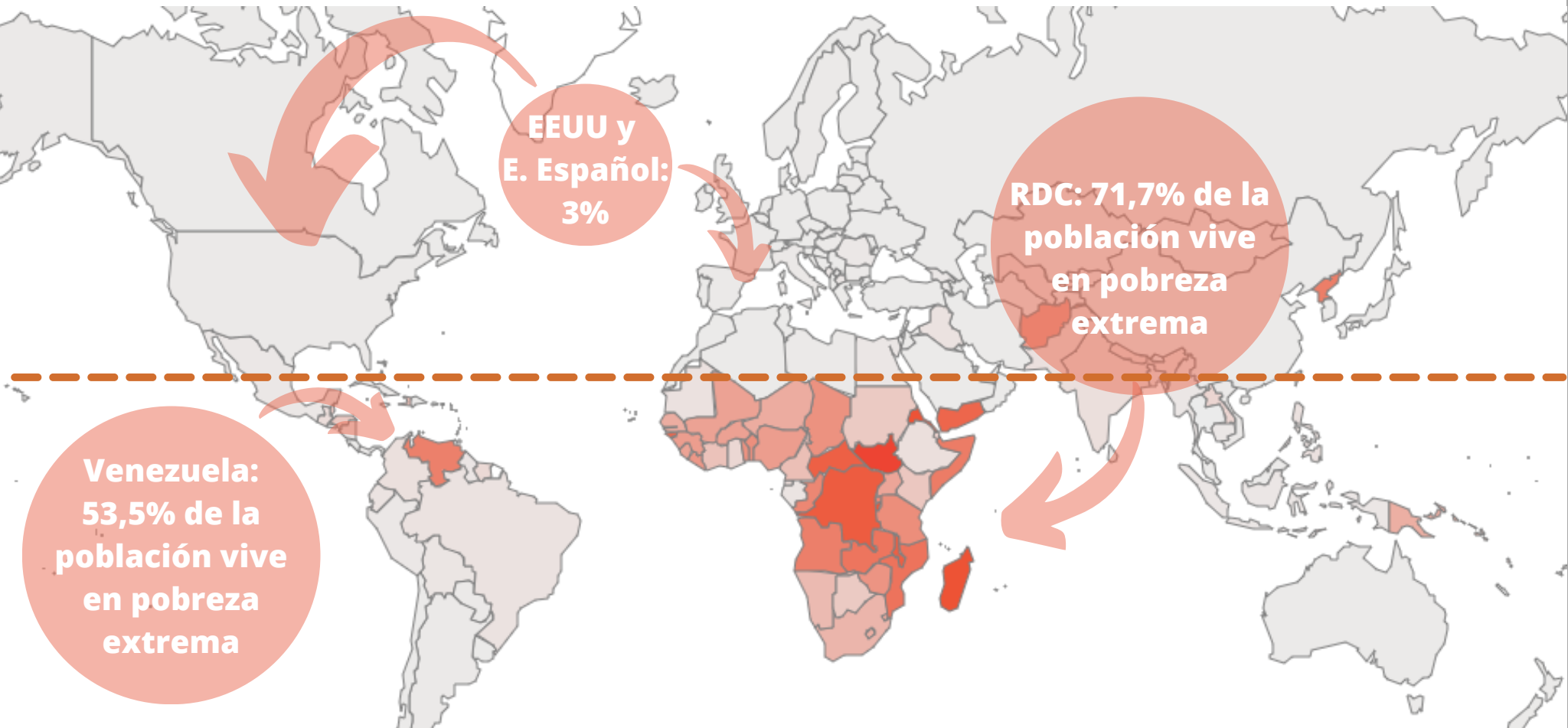
1.º eje de desigualdad: Norte - Sur

Emisiones históricas (1850-2021)



1.º eje de desigualdad: Norte - Sur

Pobreza, derivada (también) de quemar menos combustibles fósiles



**La falta de infraestructuras de
los países empobrecidos hace a
muchas personas más
vulnerables a una crisis climática
que no han provocado**

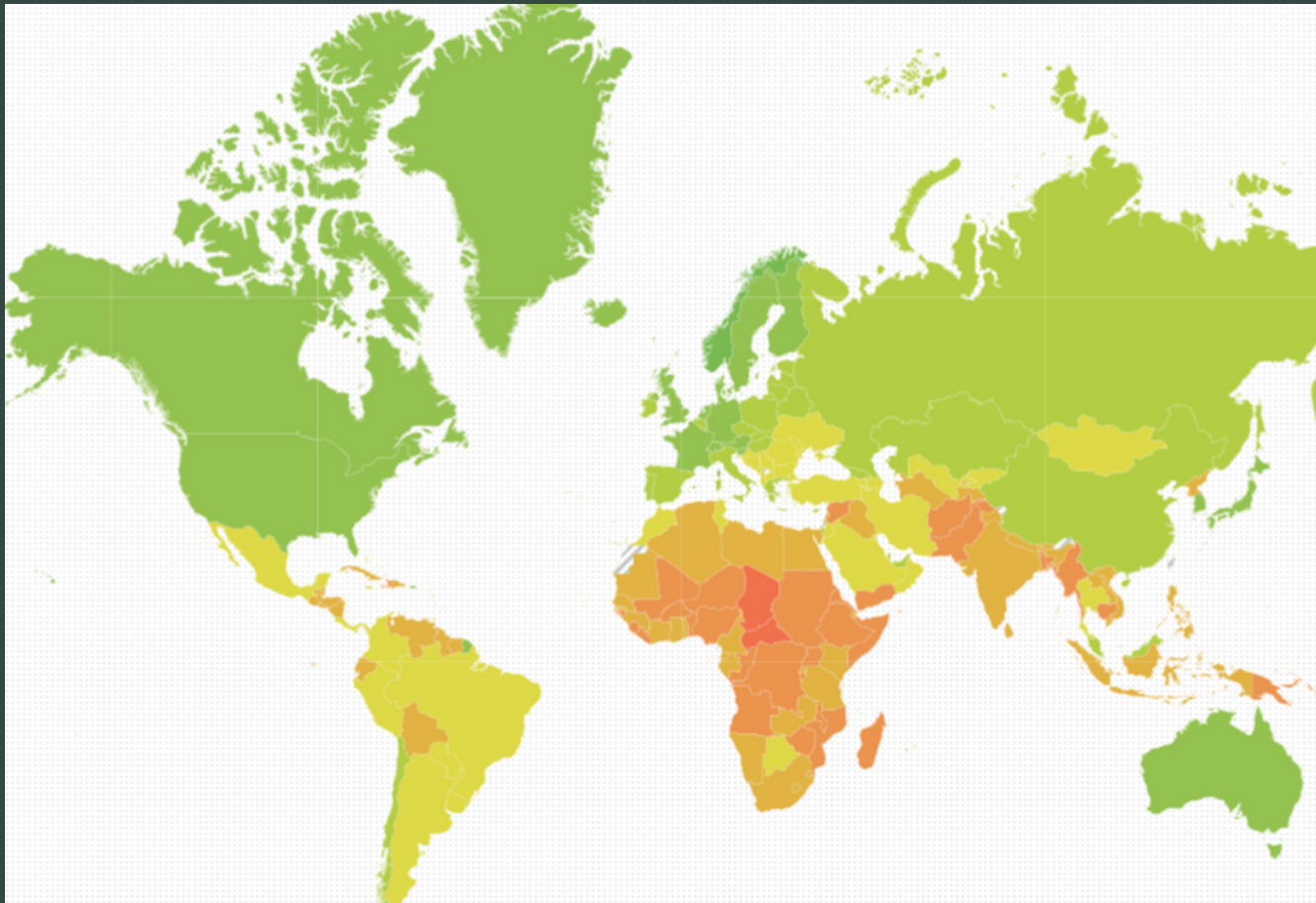


(y de la cual tampoco se han lucrado)

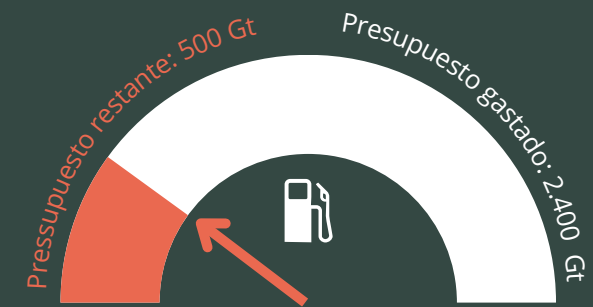


1.º eje de desigualdad: Norte - Sur

Vulnerabilidades y presupuesto de Carbono



Presupuesto de
emisiones
para el 1.5 °C*: ≈
500Gt CO₂



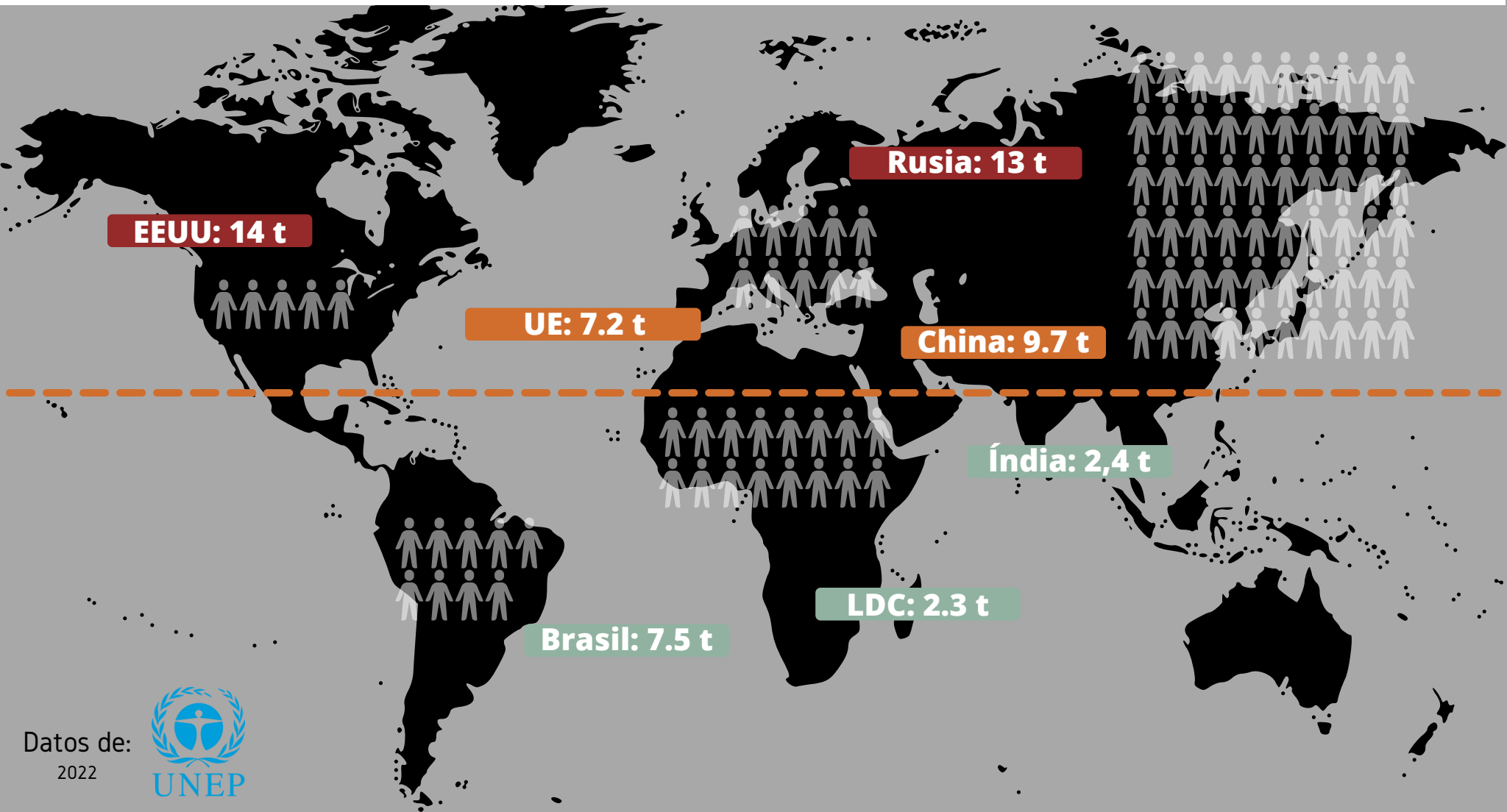
* Probabilidad del 50% de permanecer por debajo del 1,5 °C.

**El presupuesto de carbono
para el 1,5 °C se acaba.**



2.º eje de desigualdad: Clases

Emisiones presentes (CO₂eq per capita, 2022)





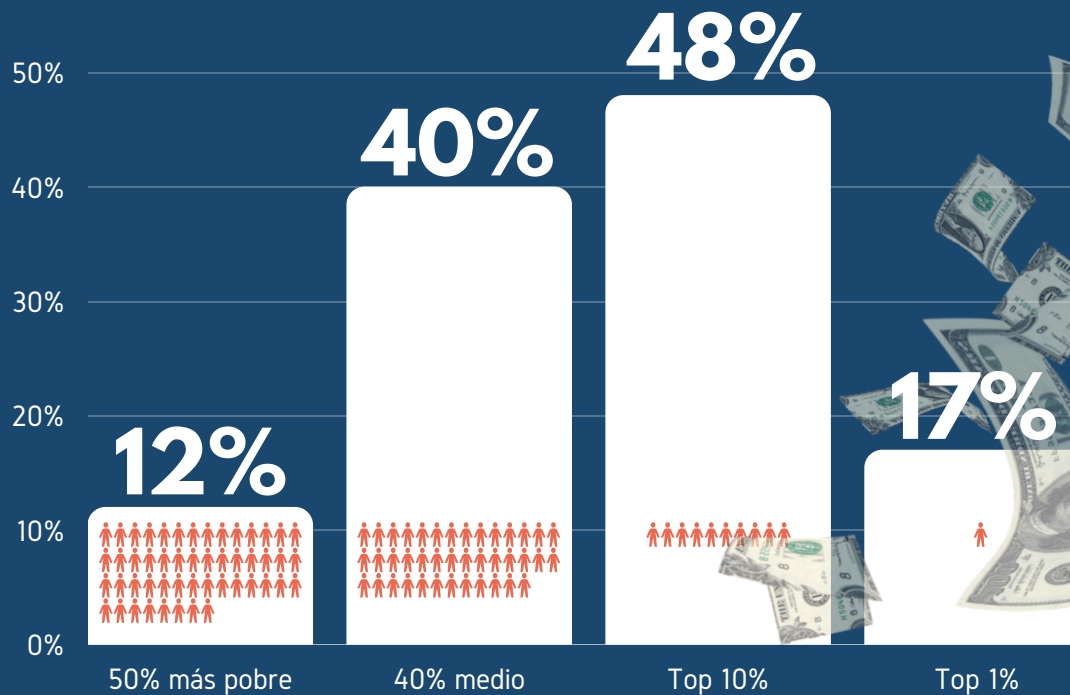
Hoy, de media, una persona de EEUU emite \approx 6 veces más que lo que emite una persona de un LDC

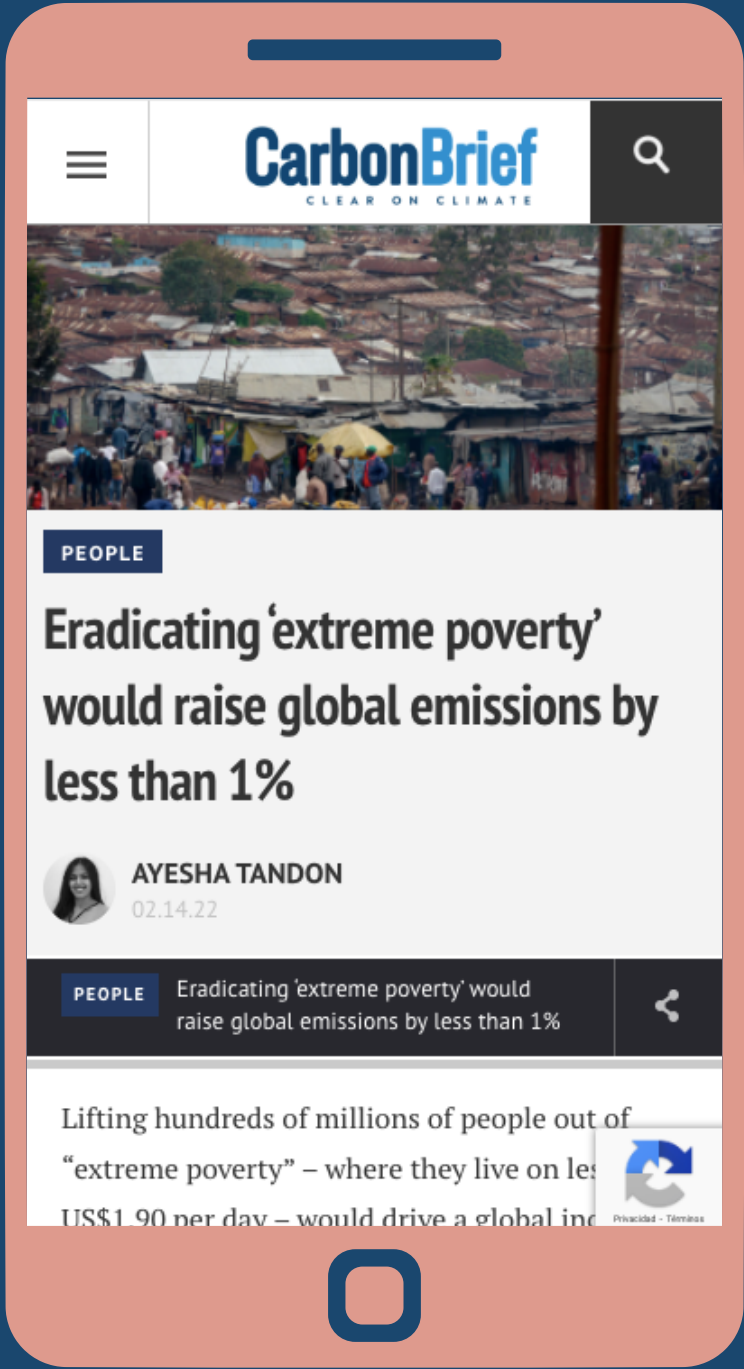


2.º eje de desigualdad: Clases

Hay Nortes en el Sur y Sures en el Norte

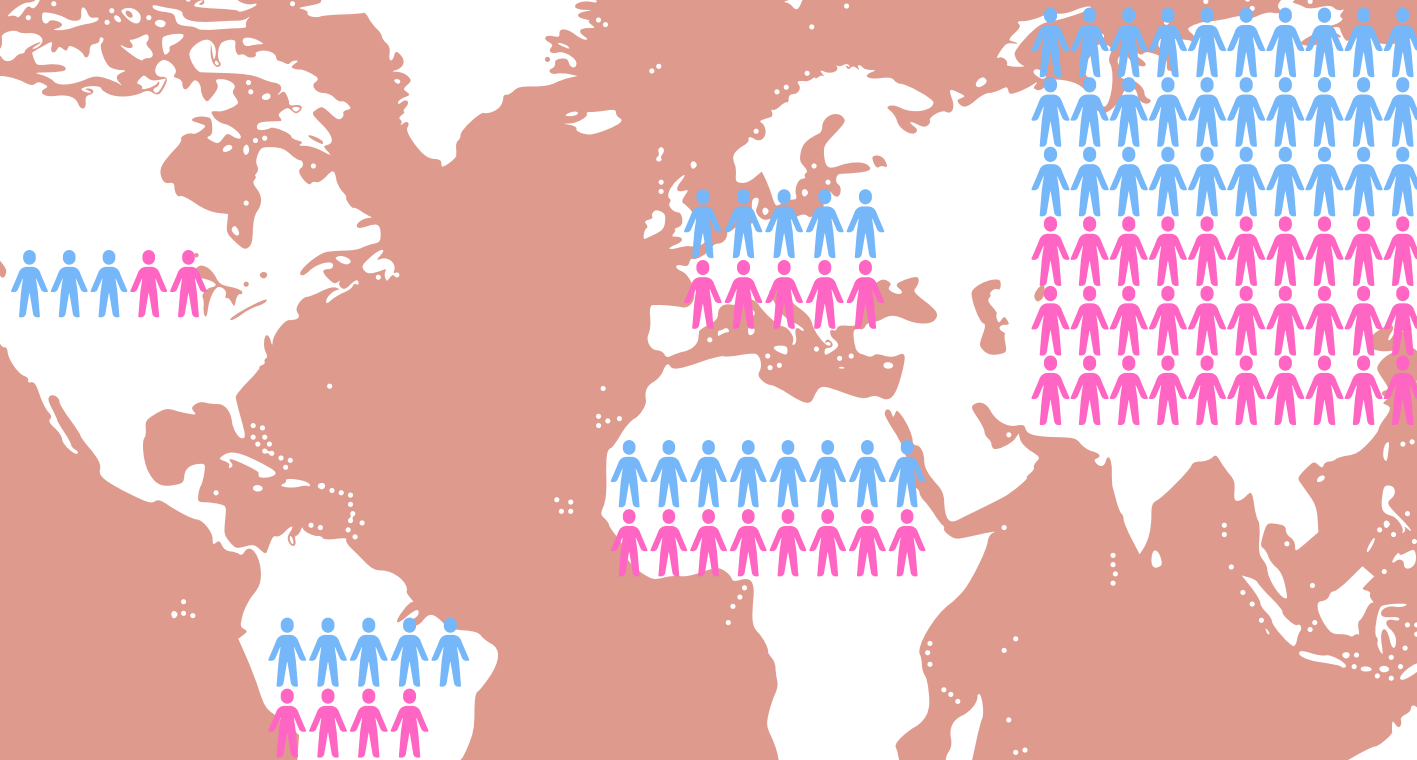
- El 50% más pobre (3.800 millones de individuos) emiten de media 1,6 toneladas y son responsables del 12% de los GEI.
- El 10% de las personas más ricas (771 millones de individuos) emiten cada cual 31 toneladas de CO₂ por persona/año y son responsables de aproximadamente el 48% de las emisiones mundiales de CO₂.
- La élite del 1% emite 110 toneladas y contribuye con el 17% de todas las emisiones en un año.





3.º eje de desigualdade: Género

El género como factor de riesgo



3.º eje de desigualdade: Género

Las mujeres sufren más las consecuencias de la crisis climática, tanto en el Sur como en el Norte Global

Sur Global

- Con el incremento de conflictos sociales aumentan el desplazamiento de los hombres, violencia y violación de derechos.
- Mujeres como proveedoras, roles maternales
- Más vulnerabilidad ante desastres naturales
- Violencia sexual en casos de desastre
- Enfermedades "femeninas" agravadas

Norte Global

- Las mujeres son más pobres en el Norte Global: brecha salarial del 19,9% y una tasa de riesgo de pobreza bajo supuesto de autonomía de $\approx 49,7\%$
- Pobreza energética: La precariedad a los servicios básicos afecta en mayor medida quien vive más ligado en las actividades de cura y al hogar que son, hoy, las mujeres.

3.º eje de desigualdade: Género

Sur Global

Algunos datos:

- Las mujeres proveen la mayoría del alimento (según Save The Children) pero no tienen propiedades de tierra. Las mujeres casi nunca participan en espacios de decisión comunitaria
- El 80% de las personas desplazadas por la crisis climática son mujeres.
- En situación de desastre natural, las mujeres sufren violencia doméstica y sexual:
 1. Puerto rico (huracán María, 2017): aumento del 62% de las denuncias de violencia de género.
 2. Etiopía (sequías largas): aumento de niñas vendidas para matrimonio a cambio de ganado.
 3. EEUU (huracán Katrina, 2005): aumento de violaciones
 4. Nepal (terremoto): aumento del tráfico de mujeres de 3.000-5.000 en 1990 hasta 12.000-20.000 después del terremoto
- Entre 2016 y 2019, se registraron 1,698 actos de violencia a defensoras en LA.

3.º eje de desigualdade: Género

Norte Global

Algunos datos:

- Brecha salarial: Salario medio hombres en Cataluña 30.003,62 / Salario medio mujeres en Cataluña 24.096,69
- Las mujeres tienen más probabilidad de padecer pobreza o exclusión social
- Las mujeres padecen más pobreza energética
- Las mujeres padecen más desahucios

- Personas en los márgenes de la sociedad: persona sin hogar, personas con trastornos mentales, personas enfermas, migrantes, etc.

3.º eje de desigualdade: Género

Masculinización de los espacios de solución

Ni las mujeres ni los principios femeninos habitan, todavía, la UNFCCC

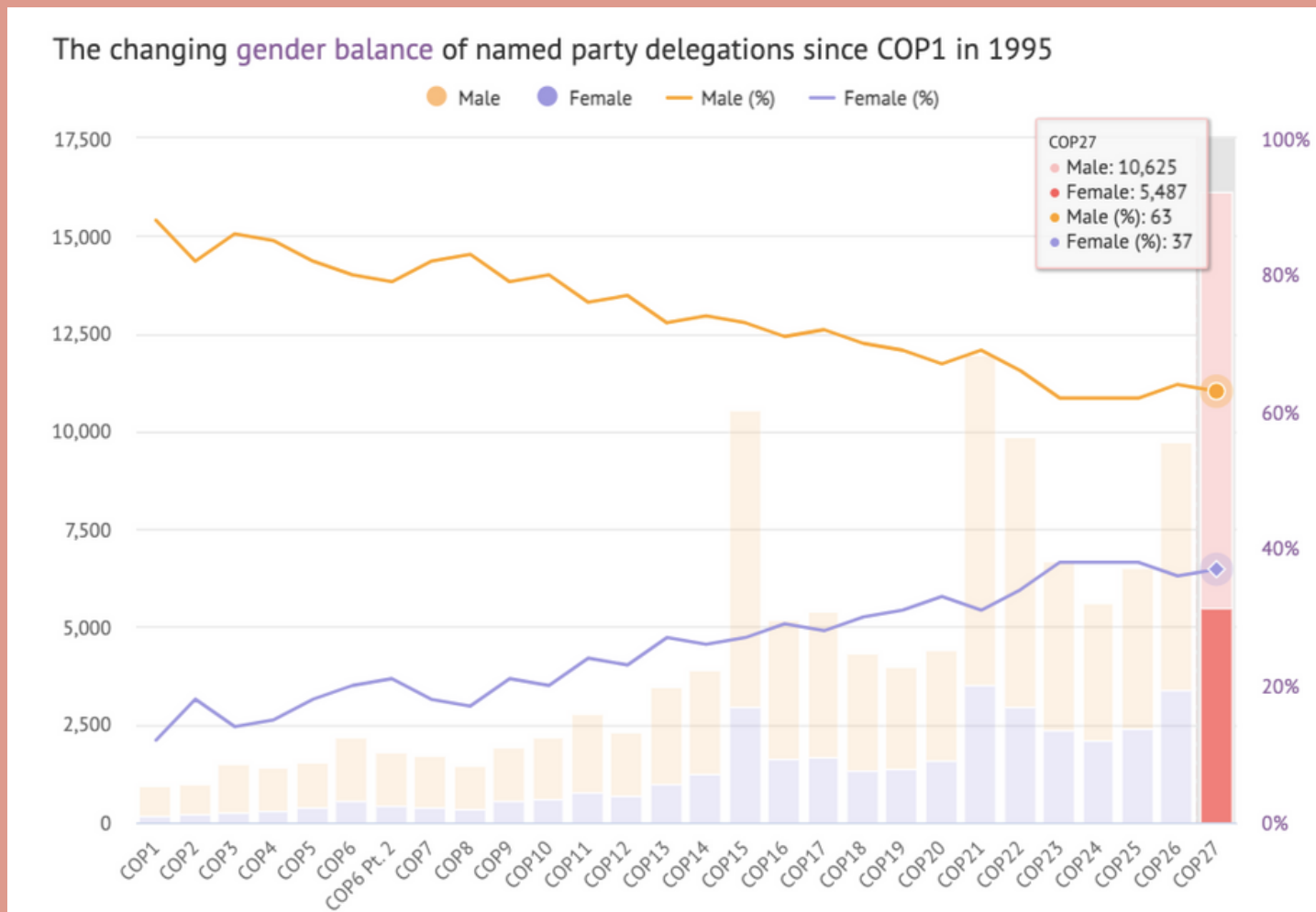
- COP1: 88% hombres; 12% mujeres.
- La media de todas las COPs queda en un 75% de hombres y 25% mujeres

Estamos intentando resolver la crisis con las mismas herramientas que lo han creado



3.º eje de desigualdade: Género

Masculinización de los espacios de solución



3.º eje de desigualdade: Género

Masculinización de los espacios de solución

Libya	Africa	8	99	1	
Mauritius	Africa	4	98	2	
Eritrea	Africa	3	98	2	
Qatar	Asia	26	97	3	
Djibouti	Africa	8	97	3	
Somalia	Africa	3	97	3	
Saudi Arabia	Asia	23	96	4	
Holy See	Europe	4	95	5	
Nepal	Asia	16	94	6	
Oman	Asia	8	94	6	
Ethiopia	Africa	21	93	7	
Kuwait	Asia	20	93	7	

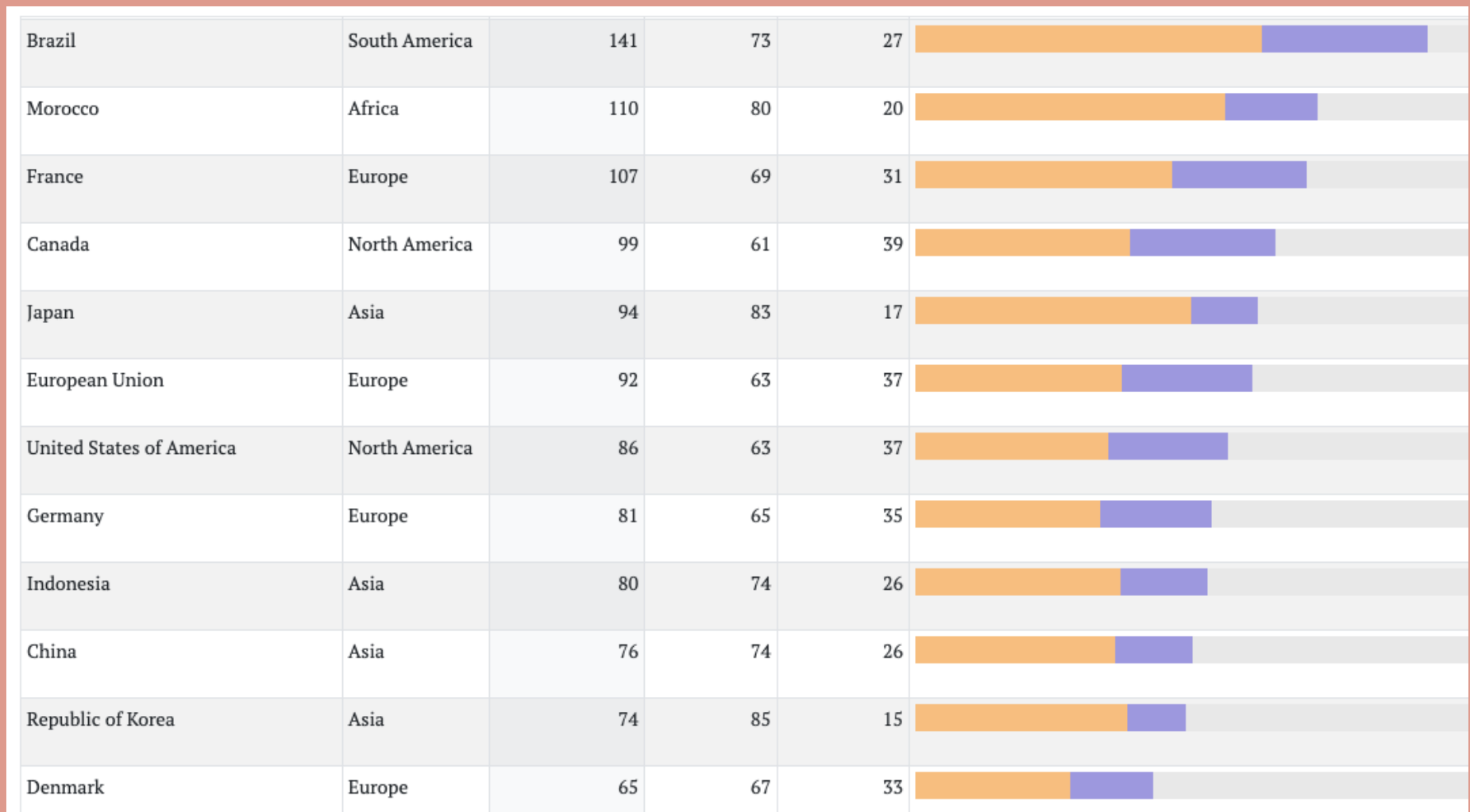
3.º eje de desigualdade: Género

Masculinización de los espacios de solución

Cook Islands	Oceania	7	38	62	
Saint Kitts and Nevis	North America	4	39	61	
Bulgaria	Europe	7	41	59	
Latvia	Europe	9	46	54	
Kyrgyzstan	Asia	8	46	54	
Uzbekistan	Asia	2	47	53	
Finland	Europe	41	49	51	
Albania	Europe	4	49	51	
Montenegro	Europe	10	50	50	
Sweden	Europe	44	51	49	
Philippines	Asia	35	51	49	
Serbia	Europe	11	51	49	

3.º eje de desigualdade: Género

Masculinización de los espacios de solución



4.º y último eje de desigualdad: Intergeneracional

La gente que vendrá

El que emitimos o no emitimos ahora tiene repercusiones a muy largo plazo (recordáis el tiempo de residencia de los GEH)

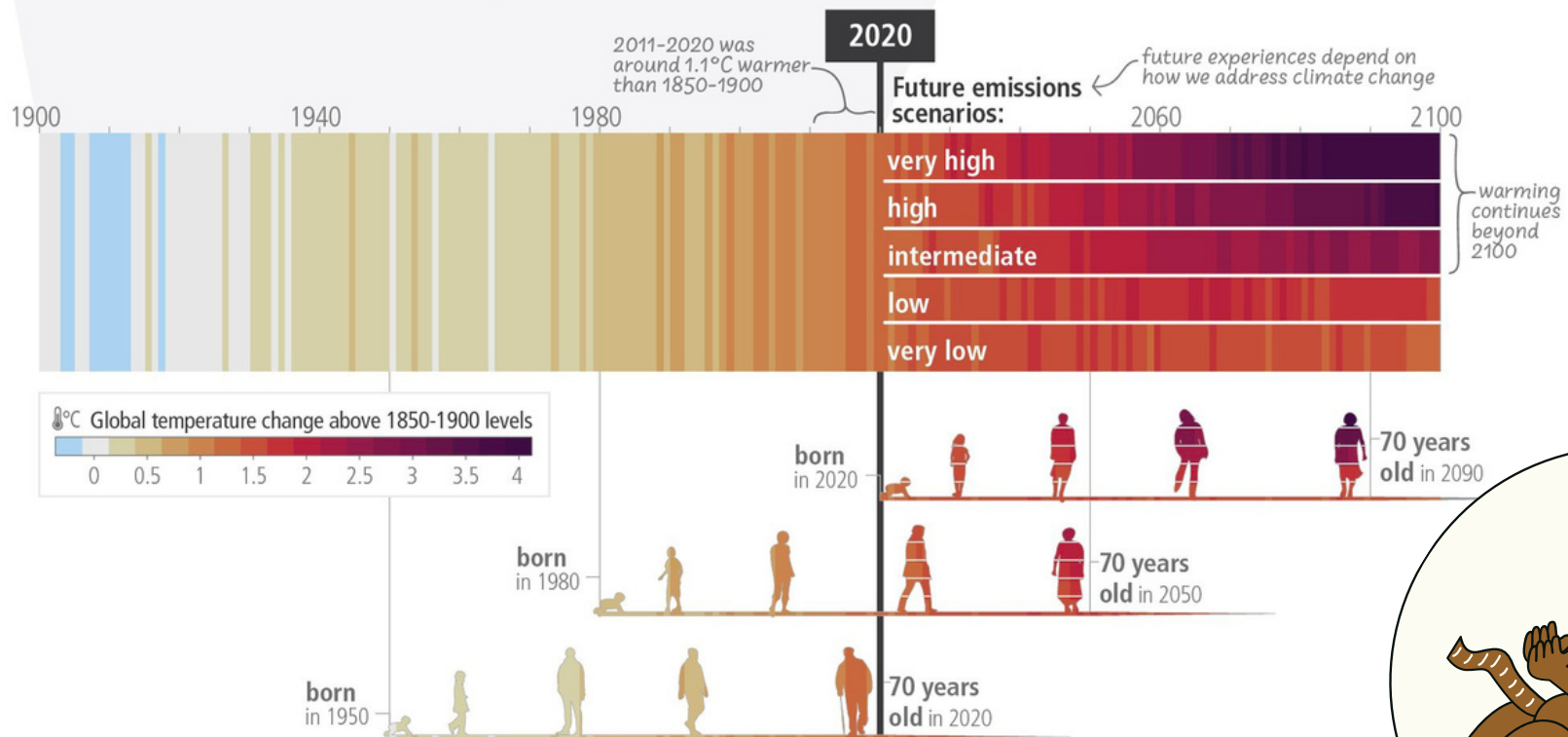
Las decisiones a Europa y en Barcelona son claves para reducir las emisiones y permitir el desarrollo de los países empobrecidos



4.º y último eje de desigualdad: Intergeneracional

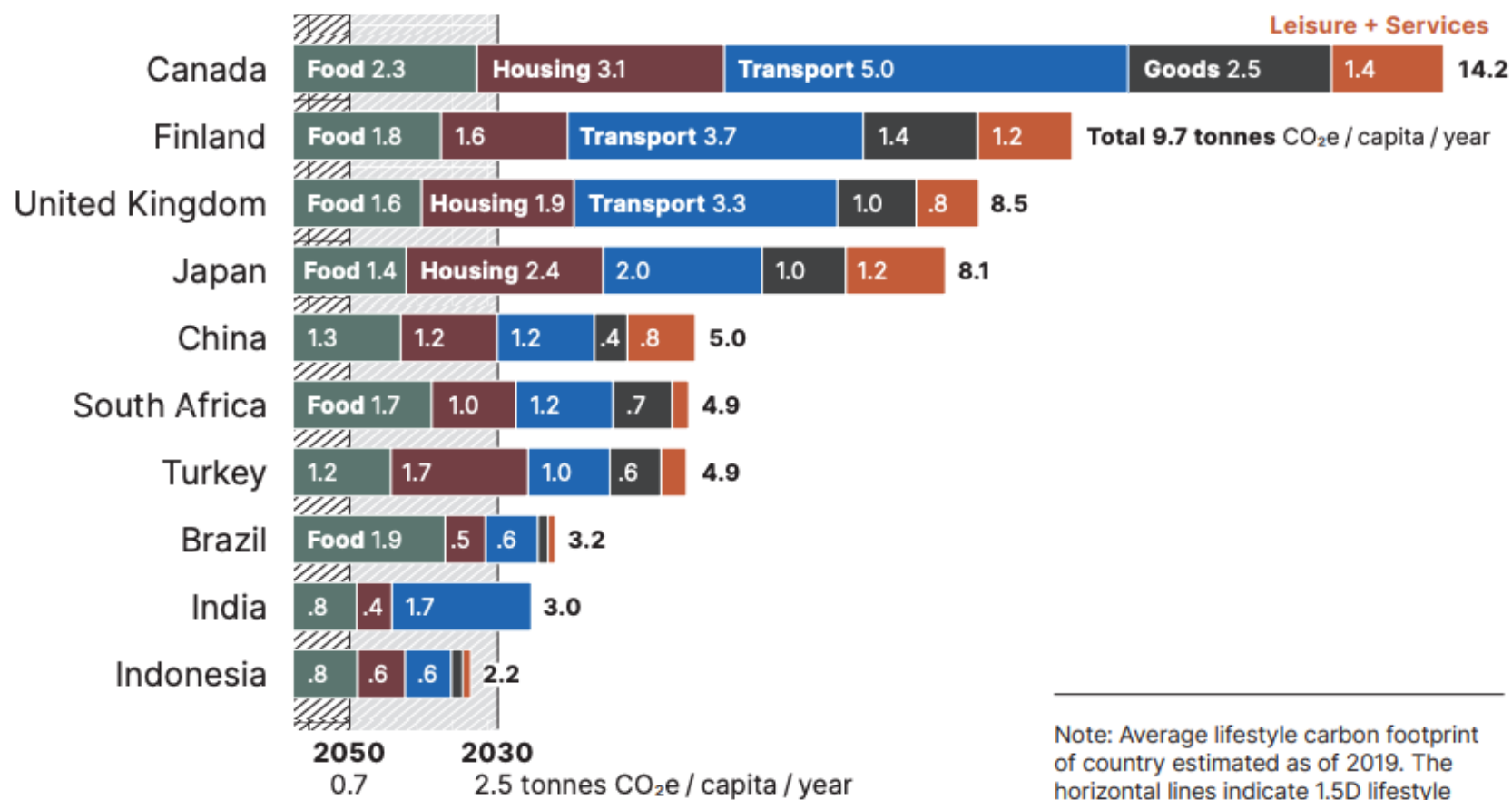
La gente que vendrá

c) The extent to which current and future generations will experience a hotter and different world depends on choices now and in the near-term





La situación



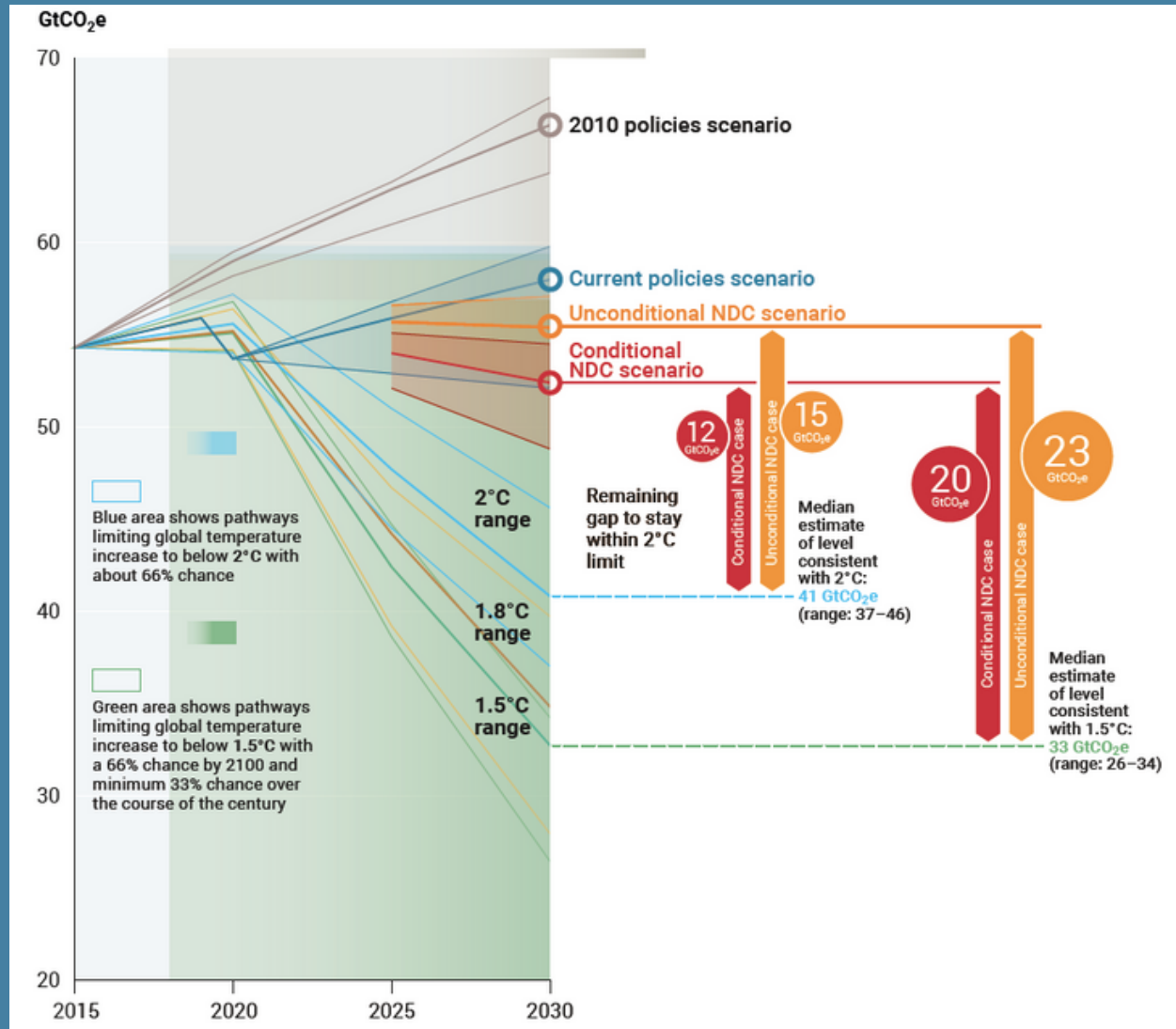
Note: Average lifestyle carbon footprint of country estimated as of 2019. The horizontal lines indicate 1.5D lifestyle footprint targets for 2030 and 2050 (1.5 °C without/less use of CCS).

Pasos adelante

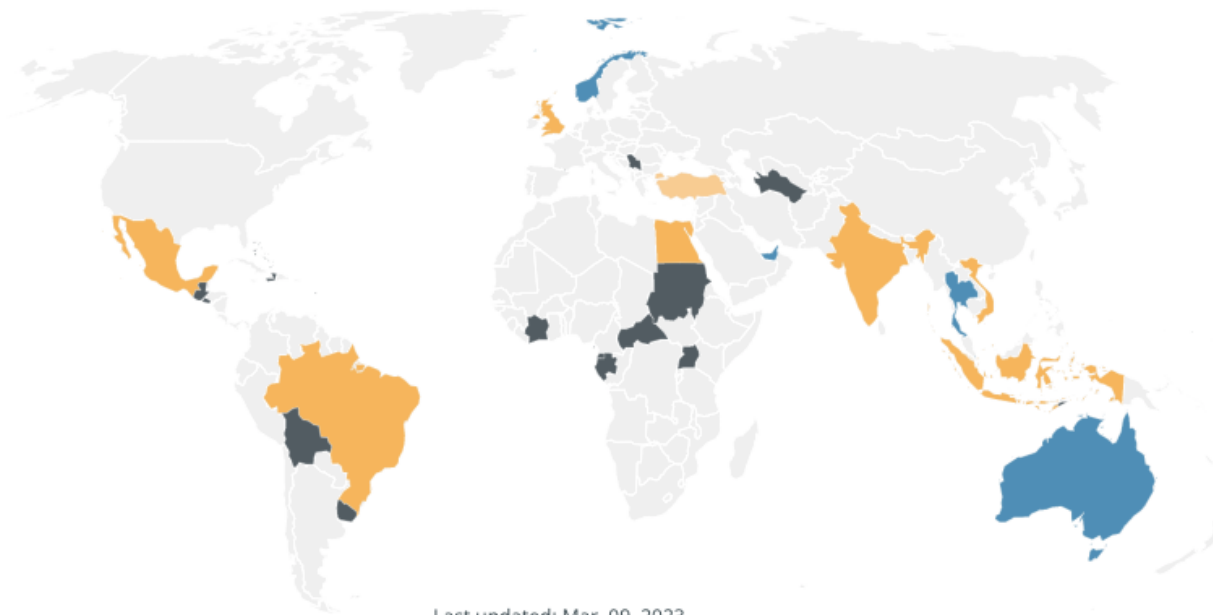
Los NDC



Pasos adelante



Pasos adelante



Last updated: Mar. 09, 2023

Map is for reference only

CLIMATE TARGETS

NDC updates since 2022

32 Submitted an update

- 5** Stronger NDC target
- 7** Did not increase ambition*
- 20** Countries we do not analyse submitted new NDC
- 0** Submitted new NDC - analysis pending

1 Proposed an update

- 0** Proposed stronger NDC targets
- 1** Proposed target not more ambitious
- 0** Countries we do not analyse proposed new target
- 0** Proposed new target - analysis pending

162 Countries have not updated target

19.0% GLOBAL EMISSIONS COVERED BY NEW NDC SUBMISSIONS

33.0% GLOBAL POPULATION COVERED BY NEW NDC SUBMISSIONS

Pasos adelante

Otros avances en justicia climática:

- **Mitigación de los combustibles fósiles**
- **Loss and damage fund**
- **Adaptación**
- **Financiamiento (equilibrio entre adaptación y mitigación)**
- **Nueva llamada a NDCs renovadas**
- **COP28 en Emiratos Árabes**





PREGUNTAS

Gisela Torrents Monegal
giselatorrents@gmail.com