



II Edició Premis de la Setmana Europea
de la **Mobilitat Sostenible**
en la **Comunitat Valenciana** Generalitat Valenciana **2017**
**Primer premi Institucions,
Organitzacions i Empreses**

III Edició Premis de la Setmana Europea
de la **Mobilitat Sostenible**
en la **Comunitat Valenciana**





CEIP CRISTO DE LA PAZ

INFANTIL: 3 a 6 años
136 alumnos



PRIMARIA : 6 a 12 años
324 alumnos



ALUMNADO

Familias de nivel económico medio/bajo
Variedad de alumnado (53 alumnos extranjeros)



¿QUÉ HACE QUE NUESTRO CENTRO SEA “DIFERENTE”?

CEPAFE



¿qué es un centro
CEPAFE?

Centro promotor de la actividad física y el deporte en horario no lectivo
Recogido en el **PROYECTO DEPORTIVO DE CENTRO**

HORARIO LECTIVO
(clases)

- Clases de Educación Física
- Excursiones de índole deportivo
- **BICIESCUELA**

HORARIO NO LECTIVO
(fuera de las clases)

- Recreo: ESPLAI ESPORTIU
- Comedor : Talleres deportivos
- Actividades extraescolares
- Clubs deportivos

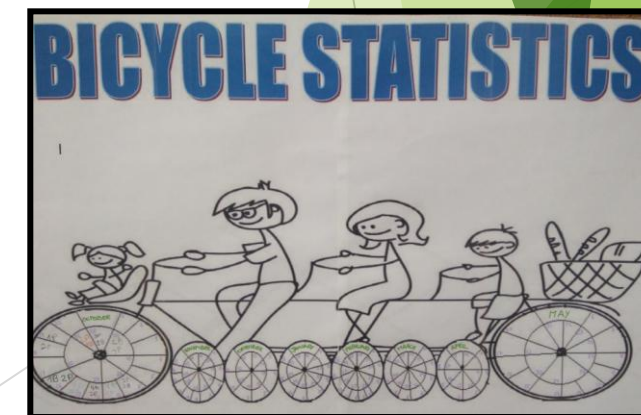
DEMANDA DE LOS ALUMNOS

- ❑ Conocimientos y destrezas necesarios para el dominio de la bici
- ❑ Uso de la bicicleta en relación a los desplazamientos, medio de transporte y circulación segura
- ❑ Aspecto social de la bicicleta en cuanto a los hábitos saludables, transmisión de valores

CONCURSO LOGO



PARKING PARA BICICLETAS



A PEDALES: Psicomotricidad - Comedor

Objetivos	Tomar contacto con bicicletas, triciclos...
Contenidos	La INICIACIÓN A LA BICICLETA Aspectos motrices: el equilibrio, coordinación dinámico general, giros, desplazamientos...
Descripción	Se realizaran juegos con las bicis...en el patio del colegio
Espacio	Patio del colegio



FICHAS VIALES: Psicomotricidad

Objetivos	Tomar contacto con las normas básicas de circulación
Contenidos	La iniciación a la Educación Vial Las normas de circulación Señales de tráfico básicas, prioritariamente las que se refieren a la bicicleta.
Descripción	Se realizarán fichas / juegos on-line en el aula para aprender los contenidos señalados
Espacio	Aula



JUEGOS CICLISTAS : psicomotricidad

Objetivos	Tomar contacto con las normas básicas de circulación
Contenidos	La iniciación a la Educación Vial Las normas de circulación Señales de tráfico básicas, prioritariamente las que se refieren a la bicicleta.
Descripción	Se realizarán juegos con las bicis...en la plaza cercana al colegio aplicando las normas /señales aprendidas
Espacio	Plaza L'Ordana

DEL COLE A LA CALLE: psicomotricidad

Objetivos	Hacer uso de las bicis en el "medio urbano"
Contenidos	El ocio a través de la bicicleta La Educación Vial adaptada a los más peques
Descripción	Se montará un pequeño circuito en un parque para que los más peques simularán ir por la calzada, coger rotondas... y así poder disfrutar de la bici
Espacio	Plaza de L'Ordana



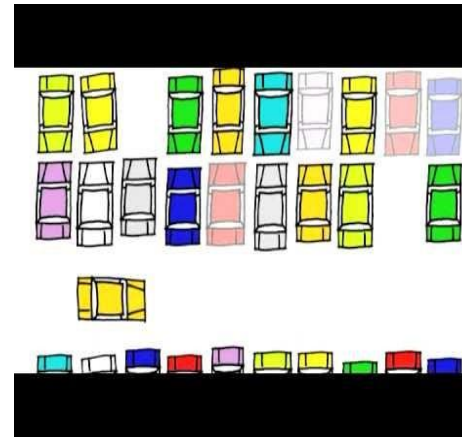
EDUCACION VIAL I – 1º de primaria

1ª Parte: UNA BICI CAMBIA EL MUNDO (1º): Arts & Crafts

2ª Parte: Aula ciclista I

3ª Parte: circuito ciclista I

Objetivos	Tomar conciencia de la bicicleta como medio de transporte Aprender las normas básicas de circulación Aprender las diferentes señales / elementos de circulación a través del juego
Contenidos	La bici: un medio de transporte Señales de tráfico
Descripción	Esta actividad se divide en tres fases: 1ª: Cortometraje “Una bici cambia el mundo”. Después se hará un dibujo sobre la bici. Posteriormente se realizará una exposición. 2ª: Aula ciclista: en el aula van a aprender de forma lúdica a distinguir los diferentes tipos de señales (colores, formas...) 3ª: Circuito ciclista: en el patio van a recorrer el circuito ciclista en el que pondrán en práctica con su bicicleta todo lo aprendido en la actividad anterior.
Espacio	Aula - Patio



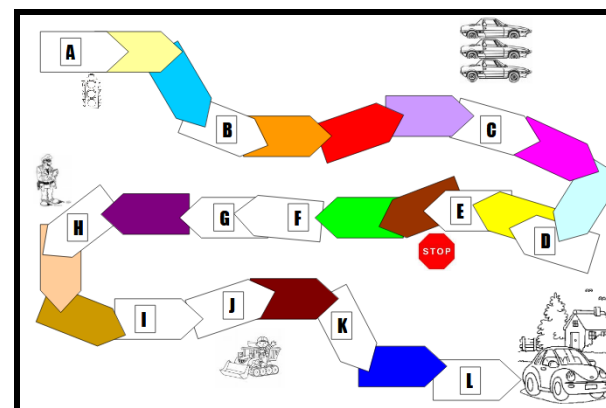
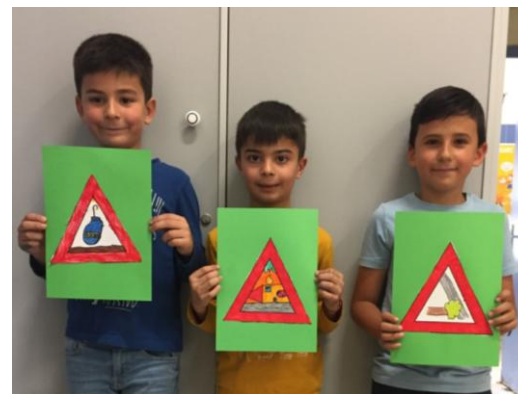
EDUCACION VIAL II – 2º de primaria

1ª parte: señales artísticas Área de Arts & Crafts – EF

2ª parte: aula ciclista II

3ª parte: circuito ciclista II

Objetivos	<p>Tomar conciencia de la bicicleta como medio de transporte</p> <p>Aprender las normas básicas de circulación</p> <p>Aprender las diferentes señales / elementos de circulación a través del juego</p>
Contenidos	<p>La bici: un medio de transporte</p> <p>Señales de tráfico</p> <p>Agentes de tráfico</p>
Descripción	<p>Esta actividad se divide en tres fases:</p> <p>1ª: “Señales artísticas”. En el área de Arts&Crafts van a elaborar las diferentes señales, así como los materiales necesarios para poder jugar posteriormente.</p> <p>2ª: Aula ciclista: utilizando el material anterior, van a aprender jugando cómo llegar a un destino marcado en un recorrido utilizando su bicicleta. Es un juego de mesa.</p> <p>3ª: Circuito ciclista: en el patio van a recorrer el circuito ciclista en el que pondrán en práctica con su bicicleta todo lo aprendido en la actividad anterior.</p>
Espacio	Aula - Patio



HABILIDADES CON LA BICICLETA - 3º de primaria

Área de Educación Física

Objetivos	Adquirir o reforzar aquellas destrezas básicas que debemos dominar para lograr una circulación en bicicleta cómoda y segura
Contenidos	Equilibrio dinámico, giros, señalización de maniobras, cruces, detención segura, etc
Descripción	Actividad práctica: realización de juegos de habilidad
Espacio	Patio del colegio



DESTREZAS CICLISTAS – 4ª de primaria

Área de Educación Física

Objetivo	Valorar la capacidad de cada ciclista en el dominio de la bicicleta
Contenidos	Destrezas para la circulación en bici
Descripción	Actividad práctica: realización del test de destrezas ciclistas
Espacio	Patio del colegio

CUIDAMOS LA BICICLETA – 5º de primaria

Área de Educación Física

Objetivo	Conocer las herramientas básicas para el mantenimiento de la bici, aprender a mantener la bicicleta en condiciones de circulación y reparar las averías más comunes.
Contenidos	Herramientas básicas, limpieza y lubricación, reparación de pinchazos, revisión de frenos.
Descripción	Actividad práctica: taller de mantenimiento y mecánica básica
Espacio	Patio del colegio



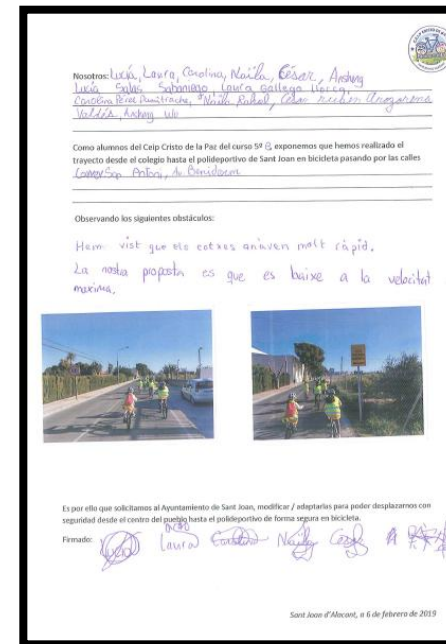
RECORRIENDO LA LOCALIDAD - 5º de primaria

Objetivos	Hacer una salida en bici por la LOCALIDAD aprovechando para visitar la depuradora de San Juan
Contenidos	La bici como medio de transporte para una actividad cultural y de ocio
Descripción	Desde el colegio se hará el recorrido por la localidad hasta llegar a la depuradora de San Juan. Una vez allí aprenderán aspectos básicos de las instalaciones...
Espacio	Las calles de la localidad



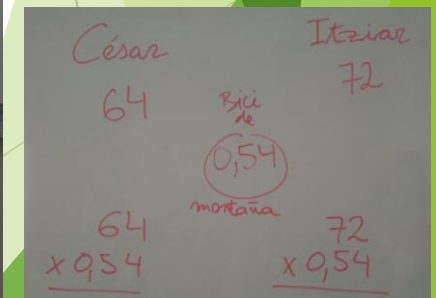
SE LO MANDO A MI TÍO AYUNTAMIENTO - 5º de primaria

Objetivos	Decidir un itinerario preferente. Identificar puntos peligrosos o mejorables, para la movilidad en bici. Proponer soluciones. Documentar dicha información.
Contenidos	Itinerarios preferentes del municipio. Propuestas de mejora. Documentación para trasladar al Ayuntamiento.
Descripción	Se establecerán itinerarios preferentes dentro del municipio, para realizarlos y observar, documentar y proponer soluciones al Ayuntamiento.
Espacio	Aula y entorno del pueblo, cercano a la escuela.



¿MI BICI ES CORRECTA? - 5º - 6º primaria

Objetivos	Conocer los distintos tipos de bicicletas del mercado. Descubrir qué tipo de uso se le va a dar a la bicicleta. Manejar información sobre la ergonomía.
Contenidos	Documentación sobre los diferentes tipos de bicicletas. Taller de bicis. Altura del sillín y posición.
Descripción	Se presentará a los alum@os los diferentes tipos de bici, Y se estudiará que tipos de usos se le dan a las mismas. Ell@s deben averiguar la tipología adecuada, para cada uno. La posición en la bici, así como la talla también formará parte de esta actividad.
Espacio	Aula



SALIMOS A LA CALLE: EDUCACION VIAL TEÓRICA – PRACTICA / FUNCIONAMIENTO DE LA BICICLETA (6º)

Objetivos	Conocer los diferentes componentes de la bicicleta y su funcionamiento Conocer la manera correcta y segura de circular Poner en práctica los conocimientos aprendidos
Contenidos	Partes de la bicicleta, aspectos ergonómicos, consejos de circulación, el espacio de la bici en la ciudad
Descripción	En el colegio se aprenderán de forma lúdica los diferentes componentes de la bici así como la manera correcta y segura de circular para posteriormente hacer una pequeña salida por los alrededores del colegio y poner en práctica los conocimientos aprendidos
Espacio	Aula / Alrededores del colegio



DE PASCUA EN BICI – 5º 6º primaria

Objetivos	Utilizar la bici como medio de transporte para hacer una actividad cultural y de ocio
Contenidos	La bici como medio de transporte Fiestas tradicionales : LA MONA
Descripción	Desde el colegio se recorrerá el camino hasta llegar a la playa. Una vez allí los alumnos se comerán la mona y se harán juegos tradicionales de forma grupal.
Espacio	Las calles de la localidad La playa



AL INSTI EN BICI - 6º de primaria : plan de transición de primaria a la ESO)

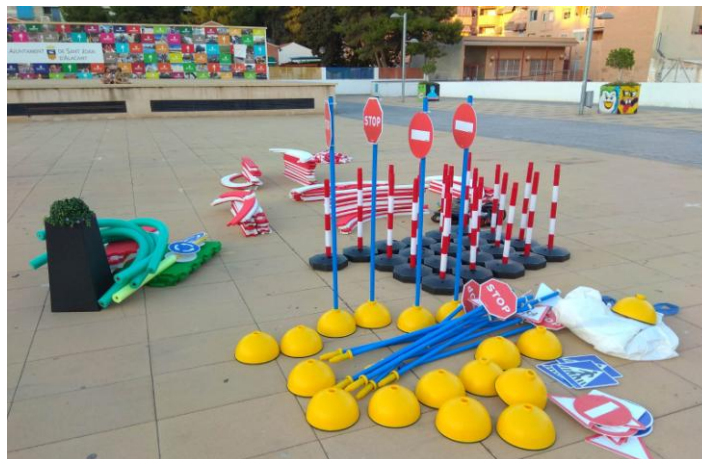
Objetivos	Realizar el recorrido por el carril bici desde el colegio hasta el instituto Visitar el IES Berlanga
Contenidos	Circulación en grupo ciclista IES Berlanga: ubicación y funcionamiento
Descripción	Desde el colegio y haciendo uso del carril bici de la localidad, ir hasta el IES Berlanga pasando previamente por el IES Lloixa.
Espacio	Exterior del colegio



III VOLTA EN BICI



MIERCOLES SOBRE RUEDAS: todos los miércoles de los meses de julio y agosto



JORNADA SOBRE MOVILIDAD Y ACCESIBILIDAD

PROGRAMA DE ACTIVIDADES

9:00 h > PLAZA DEL AYUNTAMIENTO

PASEO INCLUSIVO: Ruta de las Torres de la Huerta
- Entrega del pack (camiseta, mochila y agua)
15 minutos antes de la salida

11:00 h > ESCENARIO PRINCIPAL

APERTURA DE LA JORNADA
PRESENTACIÓN DEL PROYECTO DE VIABILIDAD
"A cota zero"
PROYECCIÓN vídeo promocional

11:15 h

CIRCUITO DE BICIS PARQUE VIAL zona 2
TIRO CON ARCO EN SILLA DE RUEDAS zona 7
TIRO A GOL CON ANTIFAZ zona 4
VIVENCIA EN SILLA DE RUEDAS zona 6
APERTURA DE LOS ESTANDS zona 10
CAJA NEGRA zona 9
PARTIDA DE BOCCIA Y ESLALON zona 8
GOALBALL demostración zona 5

12:15 h

FÚTBOL EN SILLA DE RUEDAS zona 8
GOALBALL prácticas zona 5
CIRCUITO SILLAS DE RUEDAS PARQUE VIAL zona 2

12:30 h

RESCATE DE BOMBEROS zona 6

13:15 h > ESCENARIO PRINCIPAL

ACTUACIÓN del grupo de Intérpretes de Aigües

14:00 h > ESCENARIO PRINCIPAL

CLAUSURA DE LA JORNADA

**SORTEO
DE ESTA
BICICLETA
PLEGABLE**



TODAS LAS ACTIVIDADES ENTREGARÁN UNA PARTICIPACIÓN PARA EL SORTEO QUE SE CELEBRARÁ DESPUÉS DE LA ACTUACIÓN

RUTA DEL PASEO INCLUSIVO





A, C, D, E, F

RECURSOS

FINANCIACIÓN



CLAUSTRO DE PROFESORES



EQUIPO DIRECTIVO



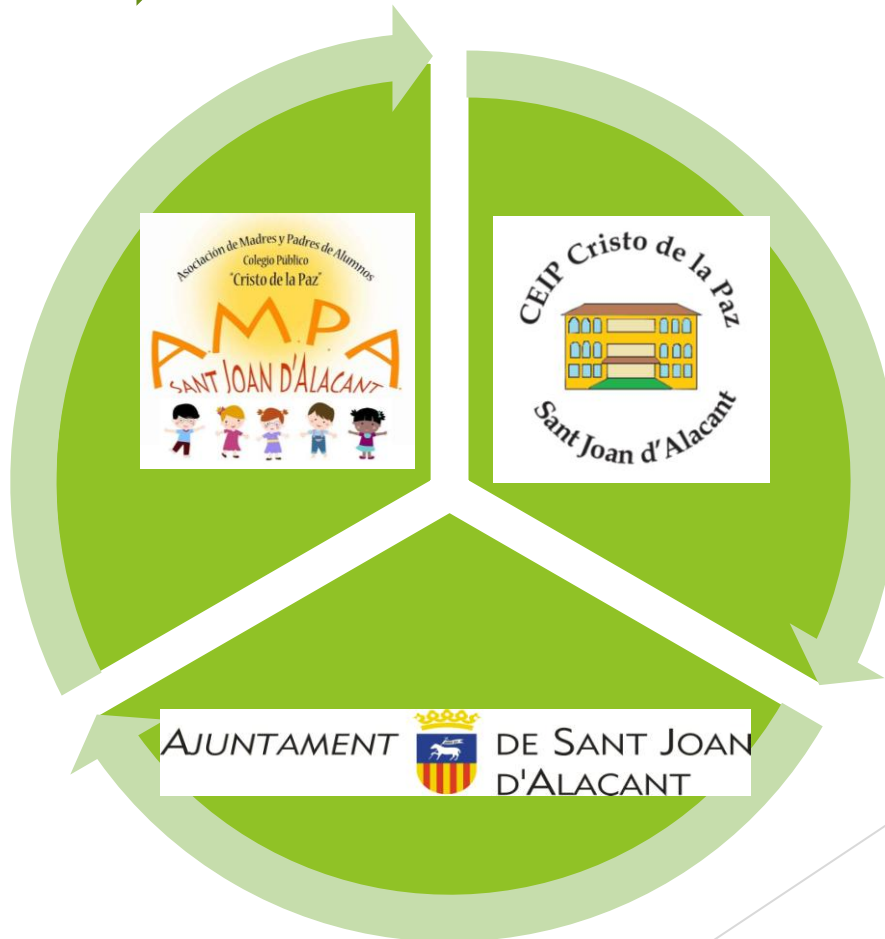
AJUNTAMENT



DE SANT JOAN D'ALACANT



Acompañamiento



DIFICULTADES ENCONTRADAS

1. No saben montar en bici
2. No tienen bici cumpleaños, reyes...
3. En ocasiones **puntuales** no hemos podido hacer alguna salida por “no tener autorización”
4. La **expansión** a otros coles de la localidad
5. No contar con una patrulla de “bici-policía” en el municipio

PLANES DE FUTURO...

EXHIBICION BIKE-POLO



BANCO DE BICIS



ACTIVIDADES NUEVAS PARA EL CURSO 2018-2019

Fichas viales	Itinerarios personales	Se lo mando a mi tio Ayuntamiento	¿Mi bici es correcta?
<i>Infantil: 3,4, 5 años</i>	<i>5º de primaria</i>	<i>5º de primaria</i>	<i>5º y 6º de primaria</i>

DIFUSION DEL PROYECTO



Tablón de anuncios del cole



<http://mestreacasa.gva.es/web/cristodelapaz>



http://mestreacasa.gva.es/web/rodriguez_enr1/1



<http://www.santjoandalacant.es/es/medio-ambiente/biciescuela>

Participación en:

- II Congreso internacional del CTEM de la Comunidad Valenciana
- Mi cole se mueve (Fundación SM)
- Jornadas: “Retos para una movilidad saludable, segura y sostenible en el ámbito educativo”
- Coles activos (Fundación Atresmedia)
- III premio en la Semana Europea de la movilidad sostenible de la C.V.

¡MUCHAS GRACIAS A TODOS!

