



ECOTURISMO EN ESPAÑA (TURISMO **en y para** ÁREAS PROTEGIDAS)  
**UN ÚNICO PRODUCTO** EN UNA SELECCIÓN DE DESTINOS DIFERENCIADOS  
POR SU COMPROMISO CON LA SOSTENIBILIDAD Y RECONOCIDOS  
INTERNACIONALMENTE:

**ENP CON CETS, RESERVAS DE LA BIOSFERA, ENP  
RED NATURA 2000 y GEOPARQUES**

Sub. Gral. de Desarrollo y Sostenibilidad Turística. TURESPAÑA

I Congreso Nacional de empresarios en RBE y ENP, junio 2012, RB de Monfragüe

---

INSTITUTO  
DE TURISMO  
DE ESPAÑA



## Índice: conclusiones principales

- 1. Tenemos YA un producto de ecoturismo certificado** en una selección de ENP y con los mejores empresarios, listo para ser promocionado y vendido.
- 2. Con qué destinos:** los ENP con CETS + RBE + ENP Natura 2000 + Geoparques; **y con los empresarios adheridos a sistemas solventes.**
- 3. Cómo lo estamos promocionando** inicialmente.
- 4. Qué iniciativas convergen** en ecoturismo en España.
- 5. Qué podemos aprender de otros clubes y qué necesitamos** para consolidar el club ecoturismo en España.
- 6. Cómo se está dando forma al ente gestor** del club.
- 7. Posibles próximos pasos** con el Ente Gestor y el proyecto de cooperación del MAGRAMA y futuros planes.



# 1. España YA tiene un producto de ecoturismo certificado a nivel europeo.

- Ecoturismo en España **es fruto de la cooperación** con las **Administraciones ambientales que gestionan los ENP**, las **Administraciones turísticas** y los **empresarios de turismo**.
- **Un ecoturismo avalado** por sistemas voluntarios que certifican la **sostenibilidad de destinos** y de **empresas turísticas**, para que el ecoturismo pueda ser **promocionado con garantías** para el turista.
- Tenemos un producto de **ecoturismo certificado por la Carta Europea de Turismo sostenible, por las Reservas de la Biosfera adheridas al club, ampliable a los ENP de la Red Natura 2000 y los Geoparques.**



## Usamos el método club de producto para crear el ecoturismo ¿Qué es un club de producto turístico?

- Un **conjunto de servicios turísticos organizados**.
- Un **aval o garantía para el turista consumidor** de esos **servicios turísticos prestados** por el club, y el sistema que regula su uso.
- Una **asociación de empresarios** que proveen los servicios turísticos para el consumidor.
- Un **método para el planificador turístico + un convenio de promoción**.
- Una **alianza estratégica** entre **planificadores turísticos** y **prestadores de servicios turísticos** e **instituciones gestoras de los recursos en los que se basa el producto**, para desarrollar con las máximas garantías un esfuerzo conjunto para **crear y gestionar un producto turístico sostenible** (planificar, promocionar, comercializar, evaluar).



## 2. Con qué destinos y sistemas (requisitos):

“Sistemas solventes” que **distinguen a cada ENP** por tener un programa de turismo sostenible presupuestado y participado por los actores implicados, **y que además diferencian a cada empresa de turismo** que se adhiere al sistema por estar vinculada a su ENP y comprometida para ejecutar un plan de mejora de la sostenibilidad de su empresa.

Turespaña ha reconocido a los **ENP con CETS**, las **RBE adheridas al club RBE**, los **Geoparques** y los **ENP de RN2000 con sistemas solventes de formación** de empresarios, como la selección de ENP y empresas con las que configurar el producto ecoturismo, acorde con la capacidad de acogida de cada espacio, en función de los empresarios ubicados en ellos, y **ajustado a la DEMANDA**.

**ECOTURISMO EN ESPAÑA: lo mejor de la naturaleza española:**

**UN ÚNICO PRODUCTO CON DIFERENTES MODALIDADES EN  
DISTINTOS DESTINOS GARANTIZADOS POR LA  
ADMINISTRACIÓN AMBIENTAL:**

**ENP CON LA CARTA EUROPEA DE TURISMO SOSTENIBLE,  
RED DE RESERVAS DE LA BIOSFERA ESPAÑOLAS  
RED NATURA 2000 Y GEOPARQUES**





## ECOTURISMO EN ESPAÑA: una experiencia turística memorable en los espacios protegidos que muestran lo mejor de nuestra naturaleza, con los empresarios reconocidos como sostenibles

- Dirigido a **turistas interesados en conocer y disfrutar los espacios protegidos, contribuyendo a su conservación.**

**Ecoturismo = visita a ENP con CETS o RBE o N2000 o geoparques (interpretación a través de servicios guiados y autoguiados) + servicios turísticos básicos acreditados (alojamientos, restaurantes, empresas actividades)**





## Uno de los sistemas solventes para acreditar turismo sostenible: la CETS. Un instrumento de las AA. Ambientales para la cooperación institucional y privada

- Instrumento de **planificación participada del turismo en Espacios Naturales Protegidos**, por tanto, un proceso de trabajo.
- **Es un aval que acredita a al territorio** (Administraciones gestoras, empresarios, población) como un destino de turismo sostenible, **una oportunidad para crear productos de ecoturismo.**





# Un ENP con CETS tiene un diagnóstico participado sobre sostenibilidad del turismo en el ENP

## 8 Líneas Estratégicas:

- Mejora de la calidad de la oferta turística
- Creación de una oferta turística específica
- Sensibilización del público
- Formación del personal
- Preservación y mejora de la calidad de vida de la población local
- Protección y valorización del patrimonio
- Desarrollo económico y social
- Control de la frecuentación turística

Una estrategia

Ejecuta un Plan de Acción (5años)

Metas medibles

Actuaciones presupuestadas en líneas estratégicas





## **ESPAÑA ES EL PAÍS LÍDER EN EUROPA con más ENP con la Carta Europea de Turismo Sostenible**

### **1ª Fase**

**LOS ESPACIOS NATURALES  
PROTEGIDOS**

**Las Adm. Ambientales** presentan sus ENP a Europarc para su certificación

**(36 ENP en ESP de los 89 que hay en Europa)**

### **2ª Fase**

**EMPRESARIOS  
TURÍSTICOS**

**TURESPAÑA** y Eurparc-España forman a las empresas y EUROPARC las certifica

**(283 establecimientos turísticos adheridos en ESPAÑA en 20 ENP con CETS)**

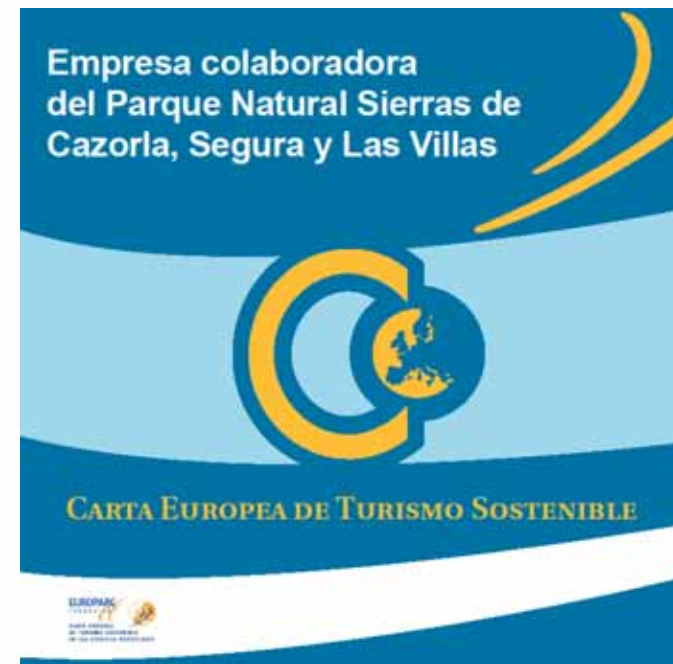


## El sistema de adhesión de empresas a la CETS como base del CLUB

### ECOTURISMO

Se trabaja en una **selección de ENP acreditados** con la CETS.

Se forma a las empresas para que cumplan con 28 buenas prácticas y diseñen y ejecuten cada una un programa de actuaciones para hacer su negocio más sostenible. Se comprueban estas condiciones y se firma el Acuerdo de Colaboración entre la empresa y el ENP, otorgándose el Certificado de Adhesión





# Los TTOO y los turistas pueden elegir los espacios protegidos y las empresas más sostenibles

**36 ENP  
acreditados  
con la CETS**

**283 establecimientos  
adheridos**





**Los empresarios adheridos a la CETS demuestran que son sostenibles con acciones concretas. Ejemplos:**

**VARIAS EMPRESAS DE RUTAS EN LA NATURALEZA (Doñana)** realizan seguimiento/avistamiento de fauna y flora o cualquier incidencia en las instalaciones del espacio protegido con las fichas facilitadas por el parque.



**Casa Rural Rosalía (PNat Sierra Cardeña y Montoro)**  
Comprar furgoneta adaptada a personas con movilidad reducida y ofrecer el servicio de traslado



**Masía Tinet (PNat Delta de L'Ebre)**  
Servicio de préstamo de prismáticos y guías de campo a los clientes



**Posada Miranda (PNat Las Batuecas-Sierra de Francia)**  
Ofrecer productos de comercio justo y productos ecológicos y de temporada





## Las empresas adheridas al Club ofrecen calidad, sostenibilidad y una experiencia turística singular

### Ejemplo de empresa que muestra el P. Natural del Delta del Ebro (Cataluña): EMPRESA TRADICIONS, NATURA I TURISME POLET

Interpreta paisaje, rutas en barca, juegos tradicionales, cultivo de arroz...





## P.N. DELTA DE L'EBRE

### Barraca de Salvador

- Conjunto de alojamientos turísticos que adoptan la tipología de construcción de las **barracas tradicionales**, usando **materiales autóctonos** (cañas, barro, madera, paja y espartina) y una **técnica ancestral**.
- Los **turistas pueden participar en las tareas agrícolas relacionadas con el ciclo del arroz** (siembra, eliminación de hierbas, siega), amenizadas por grupos de folclore y degustaciones de productos de la tierra.



- Hay un espacio dedicado a la conservación y **cría de razas autóctonas** (gallinas y pavos) .
- Tienen un **huerto ecológico** para los turistas.





P. NATURAL DE LA ZONA VOLCÀNICA DE LA GARROTXA

CAN PIQUE







**- Complejos Turísticos acreditados con la CETS en el P.N. SIERRA NEVADA (Granada)**

**Hotel Finca Los Llanos, un mirador a la Alpujarra**



**Complejo rural El Cercado, arquitectura popular en La Alpujarra**





## Aula de Naturaleza Huerto Alegre, albergue y actividades en el P.N. de Sierra Nevada



## Casa Cuevas Tío Tobas, duerme en una vivienda troglodita





## Ejemplos de empresas acreditadas con la CETS.

- En el P.NACIONAL DE DOÑANA (Sevilla)

Camping La Ardea Purpúrea, una oferta para observar las aves de Doñana

Hacienda Olontigi





# Doñana Tour (PN Doñana)

- **Paseos a caballo y en coche de caballos con una duración desde 2 horas con horarios flexibles. Existen varias rutas (El Rocío, arroyos y pinares del Parque Natural...).**
- **Disponen de alojamiento en casas rociaras**





**PARQUE NATURAL SIERRA DE GRAZALEMA**

# HUERTA DEL TAJO





**PARQUE NATURAL LOS ALCORNOCALES**

**LA ALMORAIMA**





PARQUE NATURAL SIERRAS DE CAZORLA, SEGURA Y LAS VILLAS

**TURISNAT**





## **Ejemplo de empresa adherida a la CETS:** Hotel Finca El Cabrito en el PN de Garajonay, La Gomera.

- El acceso al Hotel es sólo por mar, con embarcaciones propias que enlazan el puerto de San Sebastián con el muelle del Cabrito en 10 minutos.
- El Hotel se encuentra en una finca de agricultura ecológica de 10 hectáreas, que es a su vez el jardín del Hotel.
- Los productos consumidos, tanto vegetales como lácteos de cabras, proceden principalmente de la finca. Transforman las frutas de la finca en mermeladas y concentrados de zumos principalmente. Elaboran queso y yogur, con la leche de cabra propia. Venden aloe vera y otras plantas aromáticas para los clientes.





### 3. CÓMO LO ESTAMOS PROMOCIONANDO.



- **Guía Ecoturismo en España**, primer material de promoción del producto ecoturismo en ENP acreditados con la CETS.

- **1er Catálogo de Ecoturismo en España.**
- **Catálogo de los 7 primeros ENP acreditados con la CETS y 91 empresas adheridas.**
- **Edición de 5.000 ejemplares (3.000 español- 2.000 inglés).**
- **Distribución a las OET.**
- **Mailing a 200 TT.OO. especializados**





## Turespaña está promocionando el ecoturismo certificado en un canal específico elaborado por SEGITTUR



### Nuevo canal de ecoturismo en [www.spain.info](http://www.spain.info)

(versión íntegra en 5 idiomas: Inglés, francés, alemán, italiano, español)

Recoge la relación de espacios naturales protegidos y de empresas comprometidas con la sostenibilidad del turismo y su contribución al desarrollo sostenible de estos espacios.



# El nuevo canal de ecoturismo



Select country   [Alojamientos](#) [Antes del viaje](#) [Sobre España](#) [Conócenos](#) [Newsletter](#) [Mapa web](#) [Contacto](#)

## Disfruta

[Inicio](#) [Ven](#) [Conoce](#) [Disfruta](#) [Saborea](#) [Vive](#)

Disfruta | En la naturaleza

# Ecoturismo

### Ecoturismo en España

Animáte a conocer los espacios naturales de España de una manera singular y respetuosa con el territorio. En concreto, te proponemos descubrir aquellos acreditados con la Carta Europea de Turismo Sostenible (CETS) amparada por la Comisión Europea. Se trata de áreas naturales en las que encontrarás varias empresas que desarrollan actividades turísticas comprometidas con la protección del medio ambiente.

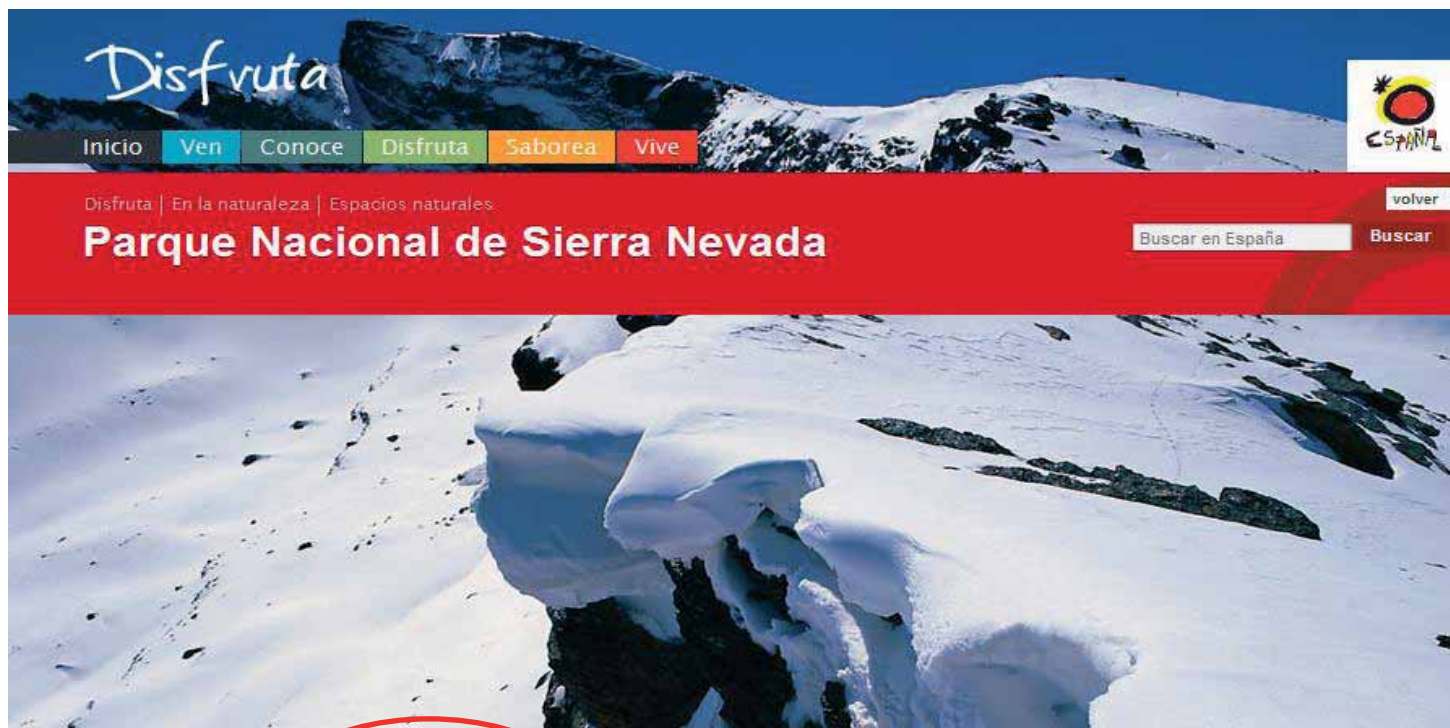
Disfrutarás de algunos de los espacios naturales más valiosos de Europa por su bello patrimonio natural (entre los que se encuentran Parques Nacionales y Reservas de la Biosfera) y aprovecharás al máximo tu visita a la vez que conservas los valores ecológicos y paisajísticos de cada destino. Comprueba desde aquí los servicios que te ofrece cada espacio (centros de visitantes, senderos, visitas guiadas, alojamientos, etc.) y prepárate para disfrutar como nunca de la naturaleza.

### Propuesta de viaje

- Viaje al centro de la tierra en España
- Valles Pasiegos, el color verde en estado puro
- Una ruta por las Lagunas de Neila

- Explica qué es el ecoturismo y el aval de la Carta Europea de Turismo Sostenible
- Incluye a los ENP acreditados con la CETS en España

# Ecoturismo en ENP acreditados con CETS



- Cada ENP se reseña con el distintivo de la CETS y de Europarc
- De cada ENP se destaca alguna de las razones por las que merece ser visitado.



## Las mayores alturas de la Península

Este parque aúna belleza e importancia ecológica, sin olvidar que en él se erigen los picos peninsulares más altos. Fue declarado Reserva de la Biosfera por la UNESCO en el año 1986.

Se encuentra situado al sureste de Granada y se extiende hasta el extremo oriental de Almería. Combina zonas suaves con otras muy abruptas. El Mulhacén y el Veleta, los mayores picos de la península Ibérica, se encuentran aquí. Es un conjunto de extraordinario valor paisajístico, con una morfología de origen glaciar, bosques y diferentes áreas de vegetación natural. La riqueza hidrológica forma parte de su paisaje, dando lugar a surgimientos de aguas mineromedicinales. Quince de sus cumbres superan los 3.000 metros de altitud. Posee más de 2.000 especies vegetales (66 endemismos exclusivos) En cuanto a la fauna, se pueden encontrar anfibios, reptiles, mamíferos y aves. Entre su gran biodiversidad, la especie más característica del parque es la cabra montés.





- En cada ENP acreditado el cliente puede elegir las empresas adheridas a Carta Europea de Turismo Sostenible.



♥ Añade a tus favoritos

#### Servicios e instalaciones

Accesible autocares, Accesible automóviles, Accesible caravanas, Accesible motos, Admite animales de compañía, Admite tarjetas de crédito, Agua caliente en duchas, Agua caliente general, Bar/Cafetería, Bungalows, Buzón de correos, Cambio de moneda, Corriente eléctrica, Custodia de valores, Desagüe directo para caravanas, Gas, Internet, Lavandería, Minigolf, Montañismo, Ping pong, Piscina, Restaurante, Sala de televisión, Salón social, Senderismo, Servicio médico, Suministro agua para caravanas, Supermercado, Teléfono, Vigilancia 24 horas, Zona deportiva, Zonas verdes

#### Servicios para familias

Especialmente recomendado para niños, Parque infantil, Piscina infantil

#### Superficie

13866 (m2)

#### Capacidad

332

#### Localización

Ctra. Gúejar-Sierra, km 6,5,  
18160  
Gúejar Sierra (Granada)

#### Entorno

Arbolado, Mucha sombra, Parque natural, Suelo de Hierba, Suelo en Terraza

#### Accesibilidad

Piscina accesible, Restaurante accesible, WC accesible



**Europarc-España diferencia la oferta de ecoturismo en su web:**  
<http://www.redeuroparc.org/cartaeuropeaturismosostenible.jsp>

**EUROPARC España**

¿QUÉ ES?    PROGRAMA DE TRABAJO    SERVICIOS    PUBLICACIONES    OBSERVATORIO

Face | CDTA | Empresas adheridas | Empresa acreditada

**Empresa acreditada**  
**HOTEL FINCA EL CABRITO**

Tipo de actividad	Alojamiento
espacio protegido	Parque Nacional de Garajonay
Localidad	San Sebastián de la Gomera
Código postal	39900
Dirección postal	Finca El Cabrilo, s/n
Comunidad Autónoma	Islas Canarias
Provincia	Santa Cruz de Tenerife
Teléfono	922 145 005
Fax	922 872 222
Web	<a href="http://www.elcabrito.es">www.elcabrito.es</a>
Email	<a href="mailto:info@elcabrito.es">info@elcabrito.es</a>

**12<sup>o</sup> EDICIÓN**  
Españolas  
Naturales  
Protegidas  
TÍTULO: PROPIO



## Cómo hemos divulgado la oferta de ecoturismo en España

- En el canal de ecoturismo del portal de promoción de Turespaña en el extranjero: [www.spain.info](http://www.spain.info)
- La guía puede descargarse en: [http://www.tourspain.es/es/TURESPANA/Novedades/Novedades\\_20100526\\_111528.htm](http://www.tourspain.es/es/TURESPANA/Novedades/Novedades_20100526_111528.htm), y en la web de Europarc-España: [http://www.redeuroparc.org/carta\\_turismo\\_europea\\_sostenible/guiaecoturismo.pdf](http://www.redeuroparc.org/carta_turismo_europea_sostenible/guiaecoturismo.pdf).
- <http://www.genteviajera.es/2010/02/27/ecoturismo-en-espana/>
- **Las empresas adheridas y sus link:** <http://www.redeuroparc.org/empresascets.jsp>
- [http://www.consumer.es/web/es/medio\\_ambiente/naturaleza/2010/03/29/192029.php](http://www.consumer.es/web/es/medio_ambiente/naturaleza/2010/03/29/192029.php), published in EROSKI consumer portal & magazine.

En varios portales:

- [http://www.viajesecoturismo.com/\\_n229651\\_3233\\_Presentan-en-Cataluna-la-guia-de-ecoturismo-de-Espana.html](http://www.viajesecoturismo.com/_n229651_3233_Presentan-en-Cataluna-la-guia-de-ecoturismo-de-Espana.html)



## 4. INICIATIVAS QUE CONVERGEN EN ECOTURISMO EN ESPAÑA

El segundo sistema solvente para crear ecoturismo es el **PRODUCTO RBE**.







**El Club de producto turístico Reservas de la Biosfera Españolas se está implantando con la cofinanciación de las CC.AA. y Entidades Locales**

- **Aprobado Comité Nacional del Club por Comité MaB y Grupo de Turismo Sostenible de Mesa de Directores Generales en 2010.**
- **En implantación piloto en 5 Reservas de la Biosfera Asturianas a través de convenio Turespaña- Principado 2008-2010. (725.000 €)**
- **Implantación piloto en RB La Palma a través de convenio Turespaña-Consorcio Reserva de la Biosfera La Palma, 2010-2011. (174.000 €)**
- **Implantación en RB Monfragüe y RB La Rioja a través de Planes de Competitividad Turística 2008-2013. (3 Millones € cada Plan)**

**MANUAL DEL  
CLUB DE PRODUCTO TURÍSTICO  
RESERVAS DE LA BIOSFERA ESPAÑOLAS**  
Noviembre 2009





Asturias ya está promocionando esta oferta en [www.asturiasbiosfera.com](http://www.asturiasbiosfera.com)

Canal de YouTube | Síguenos en Twitter | Fotos en Flickr | Grupo en Facebook

**ASTURIAS Biosfera**  
CLUB DE RESERVAS DE LA BIOSFERA DE ASTURIAS

**Club de Producto**  
Reservas de la Biosfera

» Somiedo | » Muniellos - Fuentes del Narcea | » Parque Natural de Redes | » Picos de Europa | » Oscos

Inicio | Reservas de la Biosfera | Eventos | Noticias | Vídeos | Fotos | Contacto | Acceso miembros

Documentos de trabajo

- Somiedo
- Muniellos - Fuentes del Narcea
- Redes
- Picos de Europa
- Oscos-Eo

Manual del Club de | Presentación Club de | Red de Reservas de la Biosfera

Internet 100%



## Clubes de producto autonómicos en Red Natura 2000

Algunas CC.AA. han desarrollado el producto de turismo ornitológico:

- **Club *birding* Navarra** con **43** empresas adheridas:  
<http://www.turismo.navarra.es/propuestas/observacion-aves/>
- ***Birding* Extremadura** con **26** empresas turísticas adheridas:  
<http://www.birdinginextremadura.com/index.html>
- **TRINO de Castilla y León** con cerca de **220** empresarios adheridos y formados en turismo ornitológico. <http://www.birdwatchinginspain.com/>

Otras han desarrollado el producto de observación de naturaleza:

- Proyecto de cooperación de la Red Rural Nacional “**Reto Red Natura 2000**” (materiales de promoción para 30 comarcas y 24 planes de desarrollo del turismo de observación de la naturaleza).
- **Andalusian Wilderness:** <http://www.andalusianwilderness.com/>



## Observar aves en Navarra

Portada / Nuestras propuestas / Observación de aves /



Cuaderno de viaje

Añadir

Ver

English version

Euskarazko bertsioa

Navarra ofrece unas excelentes condiciones para la observación de aves, tanto por la gran variedad de especies presentes como por los espacios naturales que alberga. En esta sección encontrará toda la información necesaria: especies presentes, dónde buscarlas, cómo llegar, épocas recomendadas, servicios disponibles, puntos de información y mucho más.

### Organice su viaje

#### A. Los imprescindibles

Pamplona

#### B. Qué ver y hacer

- Espacios naturales
- Arte y monumentos
- Empresas de actividades
- Fiestas y tradiciones
- Espacios de ocio y cultura
- Gastronomía tradicional
- Compras

#### C. Qué necesita

- Dónde dormir
- Dónde comer
- Cómo llegar
- Información práctica
- Viajes organizados

**Navarrabooking**  
Reserve su servicio turístico online

Localidades

#### BIRDING NAVARRA



- ¿Qué es Birding Navarra?
- Alojamientos, agencias y guías
- Puntos de Información Ornitológica
- Contacte con nosotros

#### NAVARRA Y SU BIODIVERSIDAD

Introducción



Regiones biogeográficas

Hábitats



Guía de especies

#### ÚLTIMAS OBSERVACIONES DE AVES

- 11 jun 12 - Zolína  
Más charranes en la balsa.
- 06 jun 12 - Zolína  
Charrán común en la balsa.
- 29 may 12 - Mendavia  
Carraca.

<< Ver más observaciones

#### Y ADEMÁS...

Información práctica



Noticias





usuario...

GOBIERNO DE EXTREMADURA

Inicio

Mapa del sitio

busqueda...

# BIRDING in Extremadura



Cigüeña ne...

Extremadura y las Aves

Hábitats

Rutas Recomendadas

Lista de Especies

Publicaciones

Cuaderno de Campo

Eventos

## Hábitats

Bosque Mediterráneo



Dehesas



Roquedos





**TRINO**  
Turismo Rural de Interior y Ornitología  
Castilla y León - España



INICIO

ECOSISTEMAS

AVES

RUTAS

GEOPORTAL

DESCARGAS

SERVICIOS

Proyecto

Grupos

Actividades

Noticias

Contacto

● **Senderismo en el móvil**



Realidad Aumentada

andarríos lucía cuco  
luna pato huerta reina  
carricero ibérico  
europeo zorzal  
rincón espátula focha  
milano casa finca real  
común negro señora herrerillo  
lavandera

## Realidad Aumentada



Desde el Proyecto TRINO se quiere potenciar el senderismo como un modo de acercarse a las aves y a sus hábitats, y al patrimonio etnográfico o monumental, siendo un complemento al desarrollo del turismo sostenible en Castilla y León, y empleando las nuevas tecnologías y las múltiples aplicaciones y utilidades que estas nos permiten.

¿Qué es la realidad aumentada?

La realidad aumentada añade información adicional a una imagen captada en tiempo real. Así, el usuario puede ver, sobre la imagen real una "capa" de información con señales que indican puntos de información interesantes para el usuario. Para poder visualizar esta aplicación se emplea Layar, una aplicación de realidad aumentada. Esta aplicación combina la utilización del GPS, la brújula digital, la cámara y la conexión permanente a Internet. Para poder utilizar esta aplicación hay que disponer de un teléfono móvil con sistema

operativo Android o un Iphone dotados de GPS.

Una vez descargada la aplicación Layar y la capa de TRINO, se puede visualizar los puntos de interés más relevantes de cada una de las rutas ornitológicas, a la vez que seguir el trazado en Google Maps. Se podrá obtener información in situ de los distintos hábitats de las aves, así como información de los elementos patrimoniales de interés.

[Rutas con Realidad Aumentada](#)

## TRINO EN LA FIO 2012



buscar...

● **Síguenos en:**



● **Próximas actividades**



### TRINO EN LA FIO 2012

TRINO (Turismo Rural de Interior y Ornitología) está presente en la Feria Internacional...



### Proyecto TRINO en FITUR

La Feria Internacional de Turismo de Madrid, Fitur, sirve de escaparate al potencial del...



## PRODUCTOS TURÍSTICOS



Desde  
30 €

OBSERVACIÓN DE  
AVES EN LAS  
MARISMAS DEL ODIEL

Desde  
95 €

ESCAPADA A LA  
JANDA

Desde  
642 €

FOTOGRAFÍA Y  
OBSERVACIÓN EN  
CAZORLA Y ANDÚJAR

Desde  
15 €

NOCHE DE ESTRELLAS  
EN EL PARQUE  
NATURAL

Desde  
760 €

LENAS Y DELFINES EN EL ESTRECHO DE GIBRALTAR

Salidas en barco para avistamiento de cetáceos y aves marinas en el Estrecho de Gibraltar. Salidas diarias de

EL ESPACIO NATURAL  
DOÑANA



# LOS 7 GEOPARQUES ESPAÑOLES SON TAMBIÉN UNA OFERTA DE ECOTURISMO

## Geoparque de Villuercas, Cáceres (Extremadura)








## **Geoturismo, una modalidad de ecoturismo en una selección de los lugares que mejor muestran la geología: los Geoparques**

- La Red Mundial de Geoparques: 96 lugares en 25 países).
- **España tiene 7 geoparques:** Geoparque del Maestrazgo (Teruel), P. Natural de las S<sup>a</sup> Subbéticas (Córdoba), P. Natural del Cabo de Gata (Almería), Sobrarbe (Huesca, incluye el PN de Ordesa y Monte Perdido) y Costa Vasca (Guipúzcoa), Villuercas, Ibores y La Jara (Cáceres) y P. Natural de la Sierra Norte de Sevilla.
- **El Geoparque de Villuercas se está implantando el producto geoturismo con un sistema de requisitos homologable a los sistemas anteriores.**
- La Red Rural Nacional está financiando el **proyecto de cooperación Geoempleo** en el que participan 13 comarcas (6 geoparques españoles).
- Turespaña es socio tecnológico sin aportar presupuesto.

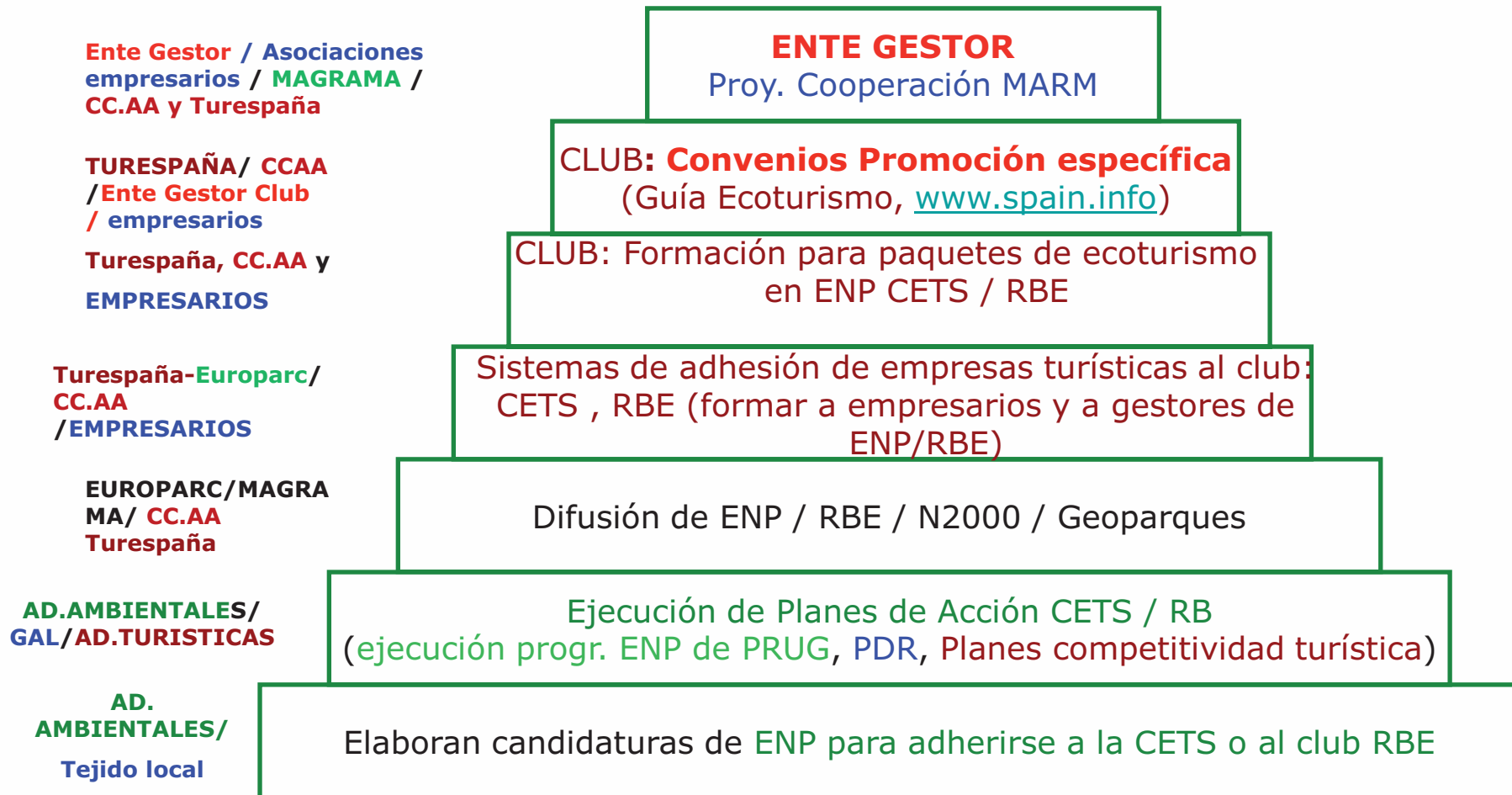


## **Una masa crítica de destinos y empresas para ensamblar el producto, preparada para promoción y venta.**

- **Con los equipamientos y servicios de uso público de estos 29 espacios naturales (contando ENP con CETS, RBE adheridas y 1 Geoparque que tiene empresarios adheridos), que disponen mayoritariamente de planes de acción a favor del turismo sostenible,**
- **y con los 963 empresarios adheridos en distintos sistemas de certificación en estos espacios,**
- **Se pueden ofrecer ya experiencias de ecoturismo y ponerse en marcha la promoción del Ecoturismo en España.**
- **Sumando los sistemas y los lugares donde se está trabajando el producto ecoturismo tenemos producto diferenciado en 11 CC.AA.**



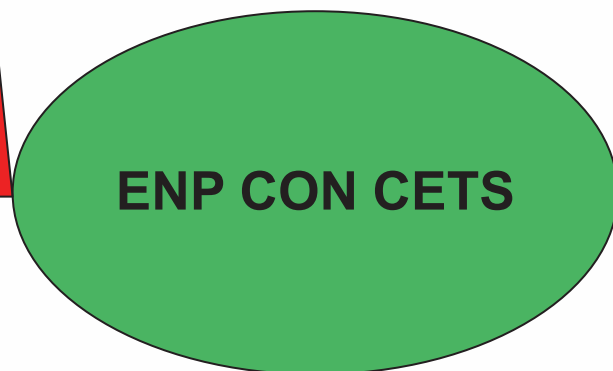
# El club de producto ecoturismo: un método de cooperación entre las administraciones ambientales, las administraciones turísticas, los GAL y el sector privado





## ECOTURISMO EN ESPAÑA, UNA EXPERIENCIA EN UNA SELECCIÓN DE DESTINOS

G  
R  
A  
D  
O  
  
D  
E  
  
D  
E  
S  
A  
R  
R  
O  
L  
L  
O



1°

- Planificación
- Gestión (RRHH)
- Presupuestos
- Requisitos destino
- Nivel equipamientos UP
- Apoyo institucional
- Imagen demanda



2°



3°

- **tipos de destinos:** ENP CETS, RBE, RN2000, Geoparques
- **Varias modalidades** turísticas (Obs. fauna, rutas ENP, EA, Interpretación patrimonio, geoturismo)
- Servicios turísticos especializados Ad Hoc
- Servicios turísticos básicos comunes (Tematizados y adheridos por sistemas solventes)
- **Un solo Ente Gestor Nacional**
- **Entes Gestores Locales para implantar** y seguir el producto en cada uno de sus territorios
- **Un solo convenio de promoción** a nivel nacional e internacional con un plan de MKG con acciones comunes, y varios planes de MKG diferentes para cada tipo de destino.



# 5. QUÉ PODEMOS APRENDER DE OTROS CLUBES y qué necesitamos:

## ANÁLISIS COMPARATIVO DE CLUBES DE PRODUCTO DE TURESPAÑA

CLUBES	RVE	EENN	ENP
<b>1. VALORACIÓN DEL RECURSO</b>			
<b>Recurso</b>	Vino (Medio Rural)	playas (mar, puertos)	Parcelas mejor conservadas de la naturaleza española
<b>Delimitación Recurso (física, legal y administrativa)</b>	D.O. Vino del MAGRAMA	Delimitado por la propia AEEN (no legislación)	- ENP con CETS, RBE, Geoparques y ENP de Natura 2000
<b>Imagen/ Reconocimiento del territorio</b>	A nivel Nacional (DO)	Creada por AEEN	A nivel <b>internacional</b> (Europarc y UNESCO)
<b>Nivel de planificación del territorio</b>	No hay planes de acción específicos	No hay planes de acción	<b>Planes acreditados</b> con <b>presupuestos</b> y con asignación de RRHH
<b>Potencia recurso</b>	65 DO (21 Rutas en 21 DO)	8.000 km de playas 23 EENN	157 ENP, 40 RBE, 7 Geoparques y 27% RN2000 (36 ENP con CETS, 8 RBE, 1 Geoparque)

CLUBES	RVE	EENN	ENP
<b>2. EVALUACIÓN DE LA DEMANDA</b>			
<b>Demanda investigada</b>	1,6 millones de visitas	3 millones de turismo náutico (vol. negocio 2.000 M €)	30 millones visitas/año (0,5 M ecoturistas, 20.000 birdwatchers)
<b>3. ORÍGEN - IMPULSO DEL PRODUCTO</b>			
<b>Impulsor</b>	<b>ACEVIN 2000</b>	PDPT Mar Menor <b>1995</b>	<b>TURESPAÑA 2006</b>
<b>Producto definido</b>	Turismo Cultural-Rural	Turismo activo en playa	Ecoturismo (visita ENP)
<b>Diseñador Club</b>	<b>ACEVIN-TURESPAÑA</b>	<b>AEEN</b> Turespaña	<b>CETS:</b> Turespaña, Europarc GAL <b>RBE:</b> Turespaña, Cº Gestores, CCAA. <b>Birding, Wilderness:</b> CC.AA., GAL
<b>4. OFERTA DEL CLUB (Equipamientos de uso público y oferta de empresas)</b>			
<b>Nivel de Eq. UP</b>	Alto (Rutas señalizadas, CI, Museos,...)	Alto (eq. acceso playas, embarcaderos, buceo,...)	Alto (CI, Aulas Nat, Senderos,...)
<b>Instrumentos calidad en destino</b>	SICTED (BBPP Bodegas)	- Q playas y Q EENN - SICTED (empresas TA)	-Q ENP (25 ENP con Q) - SICTED
<b>Empresas turísticas adheridas</b>	<b>2.000</b>	<b>1.700</b>	<b>963</b>

CLUBES	RVE	EENN	ENP
<b>5. SISTEMA REQUISITOS CLUB + IMPLANTACIÓN</b>			
<b>Requisitos territorio</b>	Territorio DO N° mín. recursos enológicos (bodegas DO) <b>Cuotas a ACEVIN</b>	- <60 km de costa), Centro socorrismo +hospital + c. hiperbárica -Cada EN n° min oferta náutica: 4 empresas y 3 tipologías de a. Náuticas <b>-Req cada EN: 1 gerente</b> <b>- Cuotas a AEEN</b>	- ENP con CETS ( <b>Requisitos de gestión, planes de acción</b> ) - RBE ( <b>PIP, Planes Acción</b> ) - Geoparques ( <b>Planes Acción</b> )
<b>Requisitos de Club (empresas)</b>	Norma para 15 subsectores ( <b>incluidas AA.VV</b> )  Bodegas DO (IGP), accesibles+ idiomas <b>Cuotas a Asoc. local</b>	- Informar sobre EN - Inf meteorológica - Formación sobre EN - Idiomas -Normas calidad EN <b>- Cuotas EN local</b>	- CETS (34 requisitos obligatorios + <b>Prog. Actuaciones</b> con 9 requisitos) -RBE (Requisitos obligatorios, 30% Requisitos recomendados + <b>Plan de Mejora</b> ).
<b>Instrumentos de implantación</b>	Norma producto Manual , Formación	- Norma propia - Manual + formación	- Normas (CETS, RBE, Geoparques,) - Manual + Formación
<b>Extensión territorial del Club</b>	21 RVE (en 15 CC.AA)	23 EENN (8 CC.AA)	29 destinos (20 ENP con CETS, 8 RBE, 1 Geoparque) (11 CC.AA)

CLUBES	RVE	EENN	ENP
<b>5. IMPLANTACIÓN DEL CLUB</b>			
<b>Sistema Verificación</b>	Sistema de certificación propio Verifica junta directiva de ACEVIN. Renovación cada 2 años	<b>Auditoría realizada por la AEEN que cobra a cada Estación</b> Renovación 2 años	<ul style="list-style-type: none"> <li>- CETS: para ENP y empresa. Verifica Europarc (Placa , Certificado, Acuerdo, Programa actuaciones)</li> <li>- RBE: para RB y empresas Verifica Comité Nac RBE (certificado, Plan Mejoras)</li> <li>- <b>Renovación 5 y 3 años</b></li> </ul>
<b>Financiación implantación</b>	AT Turespaña Planes de Dinamización <b>Subvención nominativa</b> (Convenio apoyo)	<ul style="list-style-type: none"> <li>- AT Turespaña</li> <li>- Propia de cada EN</li> </ul> <b>Subvención nominativa</b> (convenio apoyo)	<ul style="list-style-type: none"> <li>- ENP con CETS: Conv Europarc-Turespaña, PDPT, GAL y CC.AA.</li> <li>- RBE: Convenios Turespaña-CC.AA, EE.LL)</li> <li>- Birding: CA y empresas</li> </ul>
<b>Seguimiento Evaluación</b>	<b>Observatorio Rutas del Vino</b> (estudio anual)demanda)	AEEN hace evaluación de EN	<ul style="list-style-type: none"> <li>- Sistemas indicadores de CETS</li> <li>- Estudios demanda dispersos</li> <li>- Sistema Evaluación CETS (territorios)</li> </ul>



CLUBES	RVE	EENN	ENP
<b>6. ESTRUCTURA GESTIÓN.</b>			
<b>Ente Gestor Nacional</b>	<b>ACEVIN</b>	<b>AEI AEEN</b>	<b>AEI TUREBE</b> (ampliada para poder ser Ente Gestor Nacional)
<b>Socios</b>	<b>TOTAL 82 SOCIOS</b> - 54 Ayuntamientos - 24 Comarcas - 4 Diputaciones - 1 Gobierno Regional - 21 Entes Gestores RVE	- 70 AA.PP - 23 EENN	Socios de TUREBE: Asociaciones de turismo, Empresas, AA.PP.  Socios birding: empresas Socios Wilderness: empresas, CIT, asociaciones
<b>Cuota socios nacionales</b>	- <b>1.000 €/año a ACEVIN</b> - Aportaciones complementarias establecidas en los convenios de promoción	- <b>4.000 €/año</b> cada EN a AEEN	- AEI: 500 €/año
<b>Participantes Club</b>	- 21 RVE - 450 Ayuntamientos - 2.000 empresas	- 23 EENN - 1.700 empresas	- 20 ENP - 8 RBE - ENP RN 2000 (1 Geop) - 963 empresas <b>potenciales</b>
<b>Ente Gestor Local/autonómico</b>	- <b>Ente Gestor de cada RVE</b> (socios públicos) - Empresas participantes (socios privados)	<b>Asociación ente gestor local</b> de cada EN	- As. Foros CETS en cada ENP - Asoc. Turísticas en cada RB - Clubes autonómicos (Birding Extremadura, Birding Navarra y Andalusian Wilderness)
<b>Cuota socios locales</b>	Privados: - 300 € acceso - <b>200-300 €/año/empresa</b> Públicos: Coste señalización - <b>1.000-2.000 € /año/ ayuntamiento</b>	Media de <b>600 €/año/empresa</b>	- Hay asociaciones locales (no conectadas con ente gestor nacional, excepto las que pertenecen a TUREBE)

CLUBES	RVE	EENN	ENP
<b>7. PROMOCIÓN Y COMERCIALIZACIÓN</b>			
Acciones concretas promoción	<b>Web propia ACEVIN (cada Ruta puede tener su web)</b>	<b>Web propia AEEN (cada EN tiene su web imagen común)</b>	<ul style="list-style-type: none"> <li>- ENP con CETS: guía Ecoturismo, Web Europarc, Portal Spain Info, Web MiTierra FFRF)</li> <li>- <b>Logo</b> Proy Cooperación</li> <li>- RBE (Web Club en Asturias, Web MiTierra FFRF)</li> <li>- Web Birding, web Andalusian Wilderness</li> </ul>
<b>Convenios promoción</b>	<ul style="list-style-type: none"> <li>- <b>Acuerdo Marco ACEVIN-Turespaña-Agricultura</b></li> <li>- Conv. <b>Promoción Nacional</b> con MAGRAMA</li> <li>- Conv. <b>Promoción Internacional</b> con Turespaña</li> <li>- PDPT</li> </ul>	Conv Turespaña + 8 CC.AA (promoción internacional)	<b>No hay plan marketing común, tampoco de destinos</b>
<b>Comercialización</b>	<ul style="list-style-type: none"> <li>- A través de cada Ruta (<b>paquetes de receptivos asociados en cada ruta</b>)</li> </ul>	<ul style="list-style-type: none"> <li>- <b>Plataforma de comercialización online de la AEEN</b></li> <li>- AEI proyectos TIC</li> <li>- % distribución comercial</li> </ul>	<p>Pocos receptivos</p> <p>Web de Andalusian Wilderness</p> <p><b>PCT Segittur</b></p>



## 6. CÓMO SE ESTÁ IMPULSANDO LA GESTIÓN DEL PRODUCTO A NIVEL NACIONAL (el ENTE GESTOR)

- **2009 línea de AEI para impulsar los productos turísticos y mejorar su innovación (TIC)** con cooperación institucional y privada.
- **2010: se refuerza la AEEN** (es actualmente AEI), y ha **creado AEI TUREBE** (tiene como socios Asociaciones de turismo ubicadas en ENP).
- **2011-12: TUREBE tiene un plan estratégico y 3 proyectos TIC** funcionando y cooperando con otras AEI.
- **En 2010 se presenta el proyecto de cooperación “Los PN con CETS como destinos de turismo sostenible 2010-2013”** a la Red Rural, Turespaña lo apoya expresamente.
- **2012: El Proyecto de cooperación ha analizado los clubes y ha hecho una evaluación del Ente Gestor del ecoturismo en España (manteniendo reuniones con TUREBE para poner en marcha el ente gestor).**
- **2012: GT de Turismo de naturaleza SEMA – SET** ha sugerido acciones a favor del ecoturismo para incorporar a futuros planes turísticos (seminario permanente CETS).



## **AEI TUREBE: ECOTURISMO EN ESPACIOS DE LA BIOSFERA**

- **TUREBE contactó con Proyecto Cooperación en Jornadas Ibéricas CETS en S<sup>a</sup> Mágina 2011.**
- **Proy. de Cooperación y TUREBE se reúnen en Fitur 2012.**
- **TUREBE ha modificado su nombre y sus estatutos para ofrecerse como el ente gestor a nivel nacional y poder agrupar a los empresarios adheridos a los sistemas CETS, RBE, geoparques y clubes autonómicos ENP de la Red Natura 2000, y además poder agrupar a todo tipo de actores implicados en la creación y promoción del producto ecoturismo en España.**
- **TUREBE está desarrollando proyectos TIC útiles para el producto ecoturismo (icairn, a tu ritmo, turismo y custodia marina).**



## **Proyecto cooperación de la Red Rural Nacional: los PN con CETS como destinos turísticos sostenibles 2010-2012. RESULTADOS:**

- **Redactado un Plan estratégico** para impulsar el ecoturismo en los 3 PN.
- **Logo del producto diseñado.**
- Ejecutadas **acciones comunes y específicas** de creación de producto en los 3 PN (paquetes, promoción)
- **Análisis de los clubes de producto existentes.**
- **Contraste con TUREBE sobre la estructura del ENTE Gestor del club** en Congreso CETS en S<sup>a</sup> Mágina, y reuniones FITUR 2012.
- **POSIBLE Apoyo al ente gestor que pueda liderar la oferta de ecoturismo acreditado en España por estos sistemas, realizando un plan de marketing.**
- Este ente gestor se ocuparía en un futuro próximo de ser la **entidad de referencia para Turespaña y las CC.AA. para realizar conjuntamente acciones COMUNES de promoción cofinanciadas** por el sector privado en el marco del correspondiente convenio, si procede.



**El proyecto de cooperación de la Red Rural Nacional financiado por el MAGRAMA "Los PN con CETS como destinos de turismo sostenible" va a promocionar el producto y a acordado que exista un único ente gestor, siendo la opción más ventajosa la AEI TUREBE sea el ente gestor del club.**



**Posible composición Ente Gestor club: AEI TUREBE**

- Asociaciones de turismo ubicadas en los ENP con CETS (foros, asociaciones existentes).
- Asociaciones o fundaciones cuyos objetivos sean el desarrollo sostenible en los ENP con CETS.
- GAL participantes (asociaciones territoriales).
- Empresas TIC, TTOO.
- El papel de Turespaña, CC.AA., Europarc-España sería de apoyo, convenios de colaboración



## POSIBLE PROPUESTA DE MODELO DE GESTIÓN DEL CLUB ECOTURISMO EN ESPAÑA

### Ecoturismo en España





## 7. Posibles próximos pasos

- **Acuerdo o declaración de Monfragüe** para la consolidación del Ente gestor del club ecoturismo en España.
- **Acto de presentación oficial del club y acciones de comunicación a Asociaciones de empresarios** en el ámbito del producto.
- **Aprovechar financiación disponible del “proyecto de cooperación”** para apoyar al ente gestor del producto Ecoturismo en España (naturaleza española), y que pueda agrupar la oferta de ecoturismo acreditado por estos sistemas, y elaborar un plan de marketing común útil a nivel nacional e internacional (2012-2013), de aplicación piloto a los 3 PN.
- **Las asociaciones de empresarios de turismo** ubicadas en ENP, en RBE, en Geoparques, en ENP Red Natura 2000, y en clubes de producto de naturaleza, **deberían adherirse al club.**
- **Puesta en marcha de acciones inmediatas a favor del ecoturismo:** Seminario permanente CETS en el CENEAM con las AA. Ambientales (27-29 junio).





INSTITUTO  
DE TURISMO  
DE ESPAÑA

**Gracias por su atención**

**Ricardo Blanco, Jefe de Área de Turismo Sostenible**

**E-mail: [ricardo.blanco@tourspain.es](mailto:ricardo.blanco@tourspain.es)**

**[www.tourspain.es](http://www.tourspain.es)**

**[www.spain.info](http://www.spain.info)**

SUBDIRECCIÓN GENERAL DE  
DESARROLLO Y  
SOSTENIBILIDAD TURÍSTICA

---

INSTITUTO DE TURISMO DE  
ESPAÑA