

GOBIERNO DE ESPAÑA MINISTERIO DE MEDIO AMBIENTE

Programa de Actuaciones en Ríos

Recursos en internet del MARM y su aplicación a los trabajos de voluntariado en ríos.

Francisco Javier Sánchez Martínez
Subdirección General de Gestión Integrada del Dominio Público Hidráulico

GOBIERNO DE ESPAÑA MINISTERIO DE MEDIO AMBIENTE

Programa de Actuaciones en Ríos

¿Qué información necesitamos para una actuación de voluntariado en ríos?

Cartografía

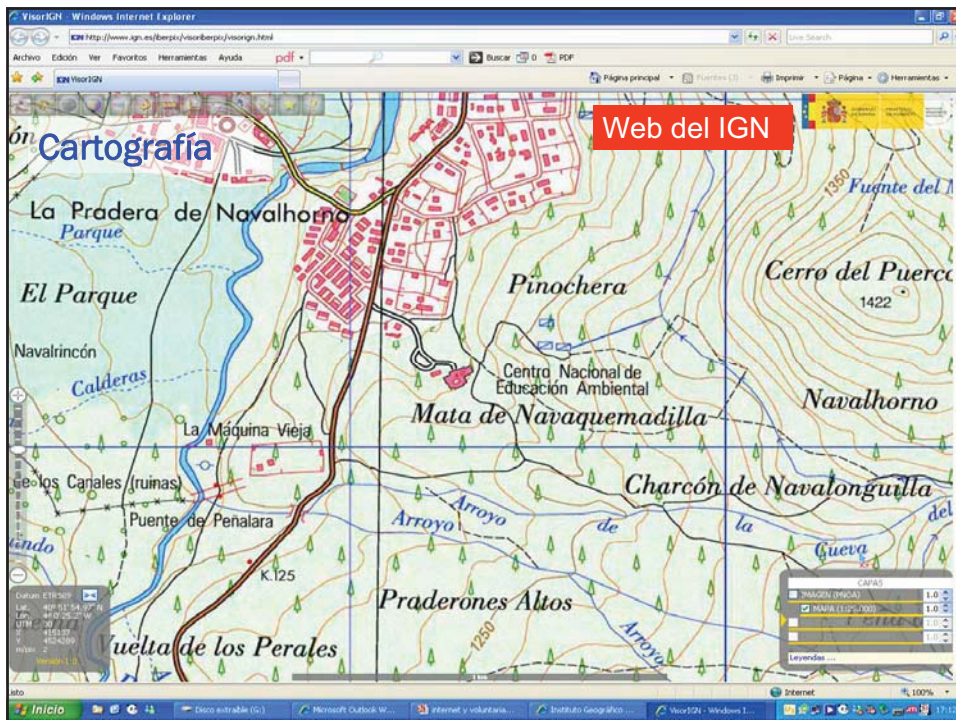
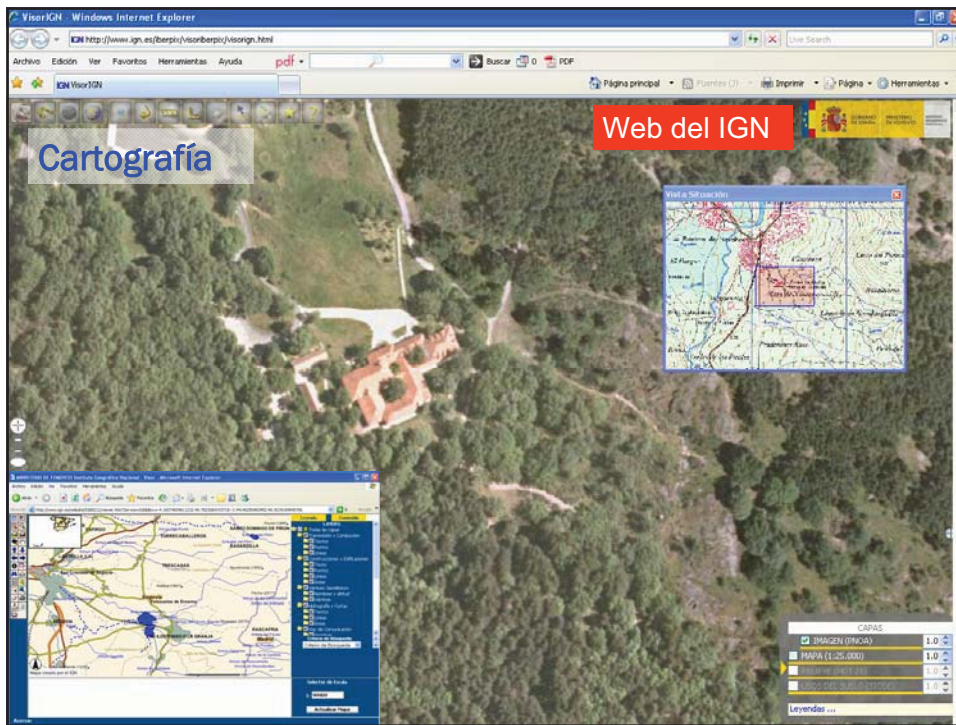
Cantidad y calidad del agua

Usos del agua

Estado ecológico

Presiones e impactos





Portal IDEE - Windows Internet Explorer

http://www.ideo.es/show.do?to=psdeep_pidee.E5

Portal IDEE

GOBIERNO DE ESPAÑA MINISTERIO DE FOMENTO Consejo Superior Geográfico Infraestructura de Datos Espaciales de España

Cartografía

Seleccione la Infraestructura de Datos Espaciales de su CCAA:

La Infraestructura de Datos Espaciales de España (IDEE) tiene como objetivo el integrar a través de Internet los datos, metadatos, servicios e información de los geográficos que se producen en España, a nivel nacional, regional y local, facilitando a todos los usuarios potenciales la localización, identificación, selección y acceso a tales recursos, a través de este geportal (www.ideo.es).

Para ello se ofrecen varias aplicaciones, que incluyen un **visualizador de información geográfica**, que permite componer mapas superponiendo información de diferentes proveedores, un **catálogo de datos y servicios**, para obtener información sobre datos y servicios geográficos que se producen en España, un **buscador de nombres geográficos**, que facilita la localización de topónimos, y la posibilidad de **vincular datos geoespaciales**.

Servicios

Recursos

Documentos

Últimas Noticias

ISO International Organization for Standardization

INSPIRE

OGC Open Geospatial Consortium

GSDI

Administración de Referencias

VIDEOS IDEE IDEE

Herramientas Gratuitas

Creación de Metadatos

Google Earth

Diagrama de flujo:

```

    graph TD
      A[SERVICIOS WMS] --> B[PNOA]
      B --> C[MTN]
      C --> D[gvSIG]
  
```

tramo 05 Garganta de la serradilla ortofoto 2.pdf - Adobe Reader

Cartografía

SERVICIOS WMS

PNOA

MTN

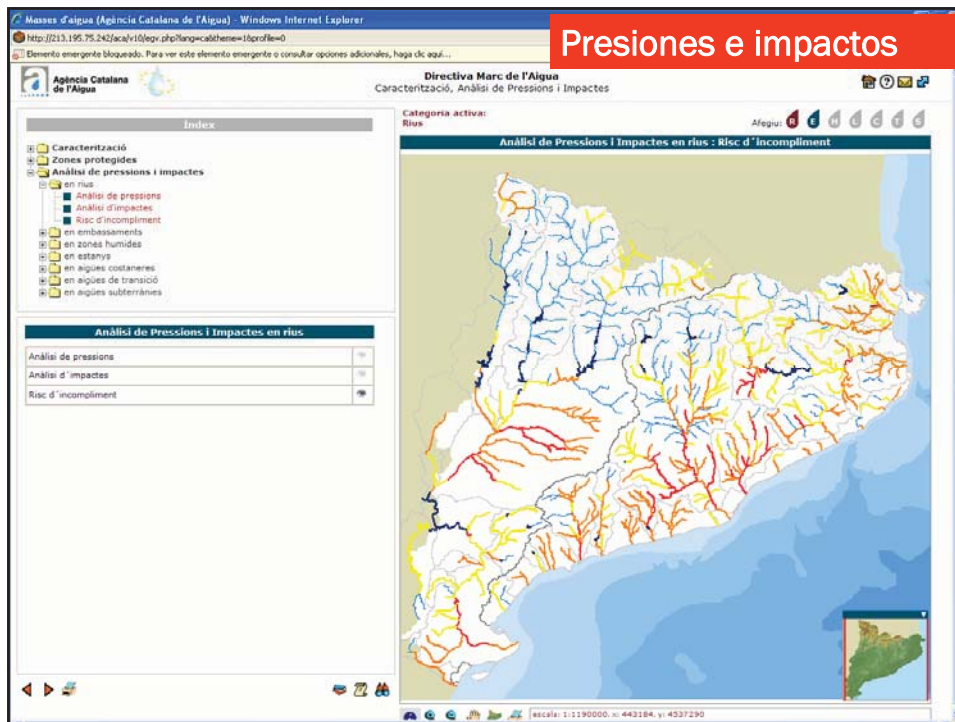
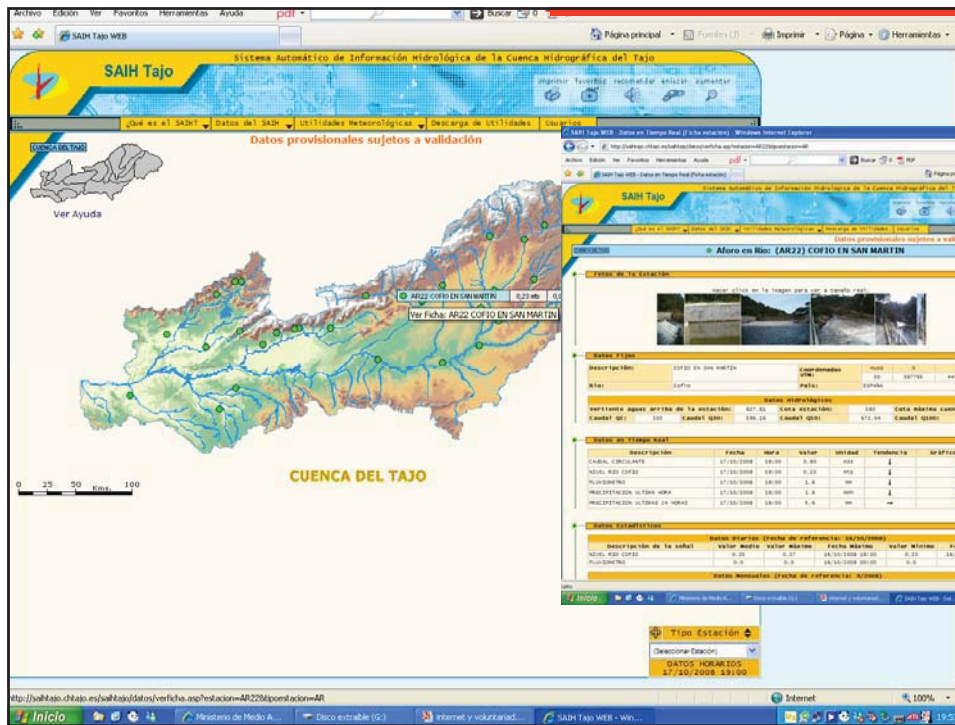
gvSIG

TRAMO 5. GARGANTA DE LA SERRADILLA

ESCALA 1/5.000

Voluntariado ambiental en las gargantas y ríos de Pícdralaves





Web Mapping Application - Microsoft Internet Explorer

Archivo Edición Ver Favoritos Herramientas Ayuda

Atrás Búsqueda Favoritos

Dph y zonas inundables

MINISTERIO DE MEDIO AMBIENTE

Visor de Zonas Inundables

Ver zona de interés :

Datos

- Mapas/ZonashundablesTajo
- TietarDPH_region
- TietarQ100_region
- TietarQ500_region
- Zonas inundables
- Topografía
- Núcleos de Población
- Hidrografía
- Comunidades Autónomas
- Aranjuez
- ROB
 - Red: Band_1
 - Green: Band_2
 - Blue: Band_3
- mosaico
- hsd_centro

220 120 220 Meters

Inicio Bandeja de entrada... Presentación Jesús Y... SNCZI Gijón Jesús Ya... Web Mapping Aplica... Intranet local 16:07

GOBIERNO DE ESPAÑA MINISTERIO DE MEDIO AMBIENTE

El agua es un recurso... **ALBERCA** CONFEDERACIÓN HIDROGRÁFICA DEL DUERO

mayoría de las actividades

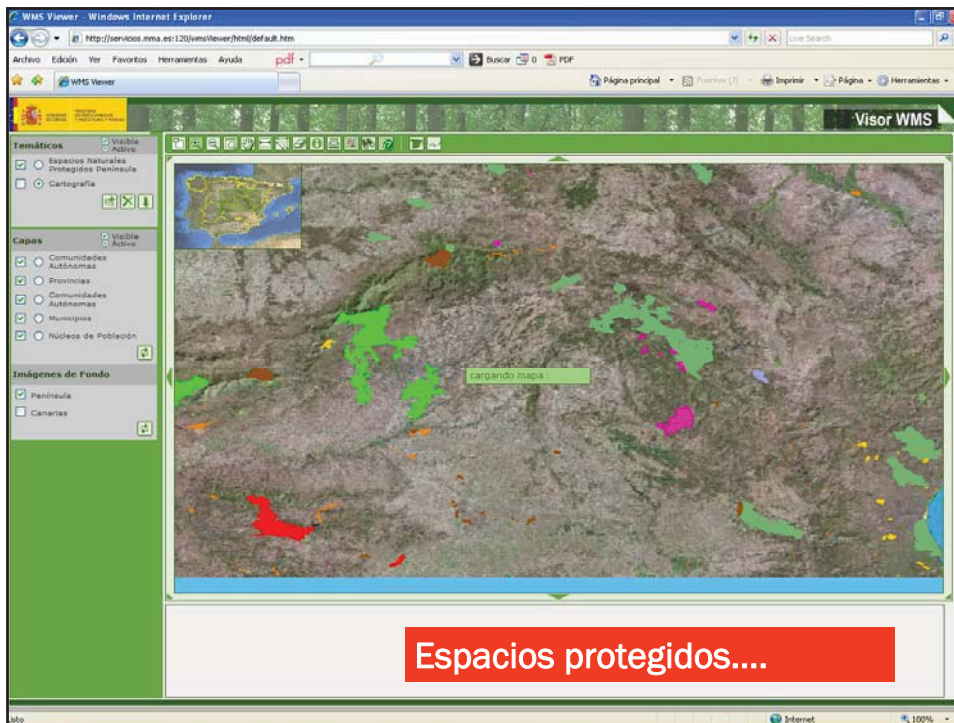
CATÁLOGO DE AGUAS PRIVADAS REGISTRO DE AGUAS

DISTRIBUCIÓN TERRITORIAL DE LOS EXPEDIENTES REINTEGRADOS POR LA CONFEDERACIÓN HIDROGRÁFICA DEL DUERO

Una vez que se ha producido el nacimiento real de los recursos hídricos, ayuda al ciudadano con una tramitación ágil de los datos y mejora la calidad de la información ofrecida.

USOS DEL AGUA

AGUA





Jesús Yagüe Córdova

Subdirección General de Gestión Integrada del Dominio Público Hidráulico