

## FICHA DE DINÁMICAS PARA LAS REUNIONES



<b>TEMA DE LA SESIÓN:</b> (Energía, agua, movilidad, consumo)	<b>Consumo responsable</b>
<b>TIPO:</b> (Juego, video-forum, charla, etc.)	<b>Taller</b>
<b>DURACIÓN:</b>	<b>45'</b>
<b>MATERIALES NECESARIOS:</b>	<b>Fichas con Calendarios de cultivo, Fichas de Asociación de cultivos, Ficha de Diseño del espacio, tijeras, pegamento, piezas de cultivo</b>
<b>DESCRIPCIÓN DE LA ACTIVIDAD:</b>	<p>1- Se realiza una pequeña introducción en temas de autoconsumo, productos de km0, hábitos de consumo y alimentación saludable, etc.</p> <p>1- Por grupos de 3-4 personas, se proporciona el material: tijeras, pegamento, un Ficha Calendario de cultivo, una Ficha Asociación de cultivos, por persona una Ficha de diseño del espacio, y diferentes piezas de cultivo.</p> <p>2- Se les muestra una Ficha de diseño de espacio ejemplo. Por grupos tienen que diseñar y montar su espacio, para que tras el diseño y planificación, sólo tengan que ponerse manos a la obra y sembrar en su espacio. Se les informa que la selección de las piezas de cultivo depende del espacio que cada una de las plantas necesite y del espacio del que cada uno disponga en su casa.</p> <p>3- Se les puede proporcionar direcciones o información acerca de dónde poder conseguir los materiales necesarios, además de semillas locales y ecológicas.</p>
<b>OBSERVACIONES:</b>	<p>Dependiendo de la fecha en la que se realice el taller, se les orientará en la elección de los cultivos (la información está en la Ficha de Calendario de cultivos).</p> <p>Dependiendo de los espacios (terrazas, ventanas, o jardines) los participantes pueden necesitar más de una Ficha de diseño del espacio.</p>
<b>CONTACTO DE LA ENTIDAD QUE LO HA PUESTO EN MARCHA:</b>	EMAU - Educación Medioambiental Urbanita Cristina Grosson Artigas (cristina.grosson@gmail.com) Basado en la actividad diseñada por Mel Bartholomew "El huerto en 1m2"

**AJO \***

- Multiplicación con bulbos (dientes).
- Sembrar y recolectar en cuarto menguante.
- SIEMBRA: Directamente con el ápice hacia arriba.
- DISTANCIA ENTRE PLANTAS: 10-15 cm. / HILERAS: 30 cm.
- CUIDADOS: Regar en épocas secas. Escardar.
- RECOGIDA: Cuando las hojas amarillean.

**SIEMBRA:**

ENE.	FEB.	MAR.	ABR.	MAY.	JUN.
JUL.	AGO.	SEP.	OCT.	NOV.	DIC.

**ALCACHOFA**

- Multiplicación con esquejes.
- Sembrar en luna vieja (de luna llena a menguante). Estercolar en cuarto creciente. Recolectar en cuarto menguante.
- SIEMBRA: Directamente.
- DISTANCIA ENTRE PLANTAS: 90 cm. / HILERAS: 100 cm.
- CUIDADOS: Aporcado olotal. Riegos frecuentes. Escardar.
- ENFERMEDADES: Vigilar el pulgón y el taladro (oruga).
- RECOGIDA: En abril/mayo.

**SIEMBRA:**

ENE.	FEB.	MAR.	ABR.	MAY.	JUN.
JUL.	AGO.	SEP.	OCT.	NOV.	DIC.

**APIO**

- Multiplicación con semilla.
- Sembrar y trasplantar en cuarto menguante. Recolectar en luna llena.
- SIEMBRA: Semillero.
- DISTANCIA ENTRE PLANTAS: 20 cm. / HILERAS: 35 cm.
- CUIDADOS: Riegos abundantes en las primeras fases. Aporcado antes de recolectar.
- ENFERMEDADES: Moteado en las hojas.
- RECOGIDA: A los 4 meses de sembrar.

**SIEMBRA:**

ENE.	FEB.	MAR.	ABR.	MAY.	JUN.
JUL.	AGO.	SEP.	OCT.	NOV.	DIC.

**BERENJENA**

- Multiplicación con semilla.
- Sembrar en cuarto creciente, trasplantar y recolectar en cuarto menguante.
- SIEMBRA: Semillero.
- DISTANCIA ENTRE PLANTAS: 50 cm. / HILERAS: 80 cm.
- CUIDADOS: Mantener el suelo fresco. Eliminar yemas auxiliares.
- ENFERMEDADES: Vigilar, cuando la planta es pequeña, el escarabajo de la patata.
- RECOGIDA: A los 5 meses de la siembra.

**SIEMBRA:**

ENE.	FEB.	MAR.	ABR.	MAY.	JUN.
JUL.	AGO.	SEP.	OCT.	NOV.	DIC.

**BISALTO \***

- Multiplicación con semilla.
- Sembrar en cuarto creciente y trasplantar en cuarto menguante.
- SIEMBRA: Directamente.
- DISTANCIA ENTRE PLANTAS: 50 cm. / HILERAS: 60 cm.
- CUIDADOS: Escardar. Enrame con palos. Riego frecuente.
- ENFERMEDADES: Polilla.
- RECOGIDA: Cuando la semilla está desarrollada y tierna.

**SIEMBRA:**

ENE.	FEB.	MAR.	ABR.	MAY.	JUN.
JUL.	AGO.	SEP.	OCT.	NOV.	DIC.

**BORRAJA \***

- Multiplicación con semilla.
- Sembrar en cuarto creciente y recolectar en cuarto menguante.
- SIEMBRA: Directamente.
- DISTANCIA ENTRE PLANTAS: 15 cm. / HILERAS: 35-40 cm.
- CUIDADOS: Esclarecer y escardar.
- ENFERMEDADES: Con humedad excesiva, hongos.
- RECOGIDA: A los 2 meses de la siembra.

**SIEMBRA:**

ENE.	FEB.	MAR.	ABR.	MAY.	JUN.
JUL.	AGO.	SEP.	OCT.	NOV.	DIC.

**CALABACÍN**

- Multiplicación con semilla.
- Sembrar en cuarto creciente y recolectar en cuarto menguante.
- SIEMBRA: Directamente. 3 ó 4 semillas por hoyo.
- DISTANCIA ENTRE PLANTAS: 100 cm. / HILERAS: 80 cm.
- CUIDADOS: Aclarar. Esquejado. Posterior despuntado. Riegos escasos y frecuentes.
- RECOGIDA: A los 45 días de la siembra.

**SIEMBRA:**

ENE.	FEB.	MAR.	ABR.	MAY.	JUN.
JUL.	AGO.	SEP.	OCT.	NOV.	DIC.

**CALABAZA**

- Multiplicación con semilla.
- Sembrar en cuarto creciente y recolectar en cuarto menguante.
- SIEMBRA: Directamente. 2 ó 3 semillas por hoyo.
- DISTANCIA ENTRE PLANTAS: 200 cm. / HILERAS: 200 cm.
- CUIDADOS: Aclarar. Despuntar. Riegos abundantes pero espaciados.
- RECOGIDA: Cuando el fruto esté desarrollado y la mata seca.

**SIEMBRA:**

ENE.	FEB.	MAR.	ABR.	MAY.	JUN.
JUL.	AGO.	SEP.	OCT.	NOV.	DIC.

**CEBOLLA \***

- Multiplicación con semilla.
- Sembrar en cuarto menguante. Si es por trasplante, en cuarto creciente. Recolectar en días claros de cuarto menguante.
- SIEMBRA: Semillero.
- DISTANCIA ENTRE PLANTAS: 15 cm. / HILERAS: 25 cm.
- CUIDADOS: Escardar y cavar frecuentemente. Riego abundante en la primera etapa.
- ENFERMEDADES: Moho en la base de la planta.
- RECOGIDA: Cuando las hojas estén secas.

**SIEMBRA:**

ENE.	FEB.	MAR.	ABR.	MAY.	JUN.
JUL.	AGO.	SEP.	OCT.	NOV.	DIC.

**COLIFLOR**

- Multiplicación con semilla.
- Sembrar y trasplantar en luna vieja (luna llena y cuarto menguante) y recolectar en cuarto menguante.
- SIEMBRA: Semillero.
- DISTANCIA ENTRE PLANTAS: 50 cm. / HILERAS: 50 cm.
- CUIDADOS: Riegos abundantes. Cavar entre hileras.
- ENFERMEDADES: Vigilar el pulgón y las orugas.
- RECOGIDA: Cortar con los cogollos bien formados y apretados.

**SIEMBRA:**

ENE.	FEB.	MAR.	ABR.	MAY.	JUN.
JUL.	AGO.	SEP.	OCT.	NOV.	DIC.

**COL RIZADA \***

- Multiplicación con semilla.
- Sembrar en luna vieja (luna llena y cuarto menguante) y recolectar en cuarto menguante.
- SIEMBRA: Semillero.
- DISTANCIA ENTRE PLANTAS: 45 cm. / HILERAS: 45 cm.
- CUIDADOS: Trasplantar a los 40-50 días de la germinación. Riegos frecuentes.
- ENFERMEDADES: Vigilar el pulgón y las orugas.
- RECOGIDA: Cortar con los cogollos bien formados y apretados.

**SIEMBRA:**

ENE.	FEB.	MAR.	ABR.	MAY.	JUN.
JUL.	AGO.	SEP.	OCT.	NOV.	DIC.

**ESCAROLA \***

- Multiplicación con semilla.
- Sembrar en cuarto creciente y recolectar en cuarto menguante.
- SIEMBRA: Semillero.
- DISTANCIA ENTRE PLANTAS: 25 cm. / HILERAS: 35 cm.
- CUIDADOS: Frecuentes riegos y escardas. Para blanquear, 15 días antes atar las hojas.
- ENFERMEDADES: Vigilar las babosas y caracoles.
- RECOGIDA: En invierno, a los 6 meses. En primavera, a los 2 meses de la siembra.

**SIEMBRA:**

ENE.	FEB.	MAR.	ABR.	MAY.	JUN.
JUL.	AGO.	SEP.	OCT.	NOV.	DIC.

**ESPINACA \***

- Multiplicación con semilla.
- Sembrar en cuarto creciente y recolectar en cuarto menguante.
- SIEMBRA: A voleo o 25 x 30 cm.
- CUIDADOS: Frecuentes escardas y aclarados. Regar a menudo con poca agua.
- RECOGIDA: Aproximadamente entre 60-90 días después de la siembra.

**SIEMBRA:**

ENE.	FEB.	MAR.	ABR.	MAY.	JUN.
JUL.	AGO.	SEP.	OCT.	NOV.	DIC.

**ACELGA \***

- Multiplicación con semilla.
- Sembrar, trasplantar y recolectar en cuarto menguante.
- SIEMBRA: Directamente.
- DISTANCIA ENTRE PLANTAS: 25 cm. / HILERAS: 50 cm.
- CUIDADOS: Riegos y escardas frecuentes. Aporcado.
- ENFERMEDADES: En algunas ocasiones, hongo.
- RECOGIDA: A los 70 días de la siembra.

**SIEMBRA:**

ENE.	FEB.	MAR.	ABR.	MAY.	JUN.
JUL.	AGO.	SEP.	OCT.	NOV.	DIC.

**SIEMBRA:**

ENE.	FEB.	MAR.	ABR.	MAY.	JUN.
JUL.	AGO.	SEP.	OCT.	NOV.	DIC.

**SIEMBRA:**

ENE.	FEB.	MAR.	ABR.	MAY.	JUN.
JUL.	AGO.	SEP.	OCT.	NOV.	DIC.

**GUISANTE \***

- Multiplicación con semilla.
- Sembrar en cuarto creciente y recolectar en cuarto menguante.
- SIEMBRA: Directamente.
- DISTANCIA ENTRE PLANTAS: 35 cm. / HILERAS: 60 cm.
- CUIDADOS: Escardas. Tutores de caños o palos.
- ENFERMEDADES: Pulgón.
- RECOGIDA: Cuando la semilla está bien desarrollada y tierna.

**SIEMBRA:**

ENE.	FEB.	MAR.	ABR.	MAY.	JUN.
JUL.	AGO.	SEP.	OCT.	NOV.	DIC.

**SIEMBRA:**

ENE.	FEB.	MAR.	ABR.	MAY.	JUN.
JUL.	AGO.	SEP.	OCT.	NOV.	DIC.

**HABA \***

- Multiplicación con semilla.
- Sembrar en luna llena, recolectar en cuarto menguante si se emplean secas y en cuarto creciente para comer fresca.
- SIEMBRA: Directamente, 2 ó 3 semillas juntas.
- DISTANCIA ENTRE PLANTAS: 40 cm. / HILERAS: 60 cm.
- CUIDADOS: Escardar y cavar frecuentemente. Tutores.
- ENFERMEDADES: Frecuentemente, pulgón.
- RECOGIDA: Cuando las vainas estén tiernas.

# CALENDARIO DEL HUERTO ESCOLAR



**ENERO**

L	M	M	J	V	S	D
☉	☉	☉	☉	☉	☉	☉

**FEBRERO**

L	M	M	J	V	S	D
☉	☉	☉	☉	☉	☉	☉

**MARZO**

L	M	M	J	V	S	D
☉	☉	☉	☉	☉	☉	☉

**ABRIL**

L	M	M	J	V	S	D
☉	☉	☉	☉	☉	☉	☉

**MAYO**

L	M	M	J	V	S	D
☉	☉	☉	☉	☉	☉	☉

**JUNIO**

L	M	M	J	V	S	D
☉	☉	☉	☉	☉	☉	☉



**JULIO**

L	M	M	J	V	S	D
☉	☉	☉	☉	☉	☉	☉

**AGOSTO**

L	M	M	J	V	S	D
☉	☉	☉	☉	☉	☉	☉

**SEPTIEMBRE**

L	M	M	J	V	S	D
☉	☉	☉	☉	☉	☉	☉

**OCTUBRE**

L	M	M	J	V	S	D
☉	☉	☉	☉	☉	☉	☉

**NOVIEMBRE**

L	M	M	J	V	S	D
☉	☉	☉	☉	☉	☉	☉

**DICIEMBRE**

L	M	M	J	V	S	D
☉	☉	☉	☉	☉	☉	☉

- ☉ LUNA NUEVA: Se recomienda no realizar labores agrícolas, propicio para la eliminación de malas hierbas.
- ☽ CUARTO CRESCIENTE: Se recomienda plantar y podar para favorecer el rendimiento productivo de los árboles. Siembra de plantas de desarrollo aéreo.
- ☽ LUNA LLENA: Momento en que más savia tienen los tejidos de los productos agrícolas. Se recomienda la recolección de frutos y la preparación de la tierra para cultivar.
- ☽ CUARTO MENGUANTE: Se recomienda realizar injertos, poda de árboles para favorecer su formación, siembra de vegetales en los que se consume la parte subterránea.



**GIRASOL**

- Multiplicación con semilla.
- Sembrar en luna nueva (luna nueva y cuarto creciente) y recolectar en cuarto menguante.
- SIEMBRA: Directamente a voleo.
- DISTANCIA ENTRE PLANTAS: 100 cm. / HILERAS: 200 cm.
- CUIDADOS: Esclarecer, escardas y riegos frecuentes.
- RECOGIDA: En otoño (a principios).

**SIEMBRA:**

ENE.	FEB.	MAR.	ABR.	MAY.	JUN.
JUL.	AGO.	SEP.	OCT.	NOV.	DIC.

**SIEMBRA:**

ENE.	FEB.	MAR.	ABR.	MAY.	JUN.
JUL.	AGO.	SEP.	OCT.	NOV.	DIC.

**SIEMBRA:**

ENE.	FEB.	MAR.	ABR.	MAY.	JUN.
JUL.	AGO.	SEP.	OCT.	NOV.	DIC.

**ZANAHORIA \***

- Multiplicación con semilla.
- Sembrar en luna llena y recolectar en luna vieja (luna llena y cuarto menguante).
- SIEMBRA: Directamente, a voleo. En línea.
- DISTANCIA ENTRE PLANTAS: 100 cm. / HILERAS: 200 cm.
- CUIDADOS: Esclarecer, escardas y riegos frecuentes.
- RECOGIDA: Tiempo mínimo de crecimiento, 3 meses; recoger después escalonadamente.

**SIEMBRA:**

ENE.	FEB.	MAR.	ABR.	MAY.	JUN.
JUL.	AGO.	SEP.	OCT.	NOV.	DIC.

**SIEMBRA:**

ENE.	FEB.	MAR.	ABR.	MAY.	JUN.
JUL.	AGO.	SEP.	OCT.	NOV.	DIC.

**SANDÍA**

- Multiplicación con semilla.
- Sembrar y recolectar en cuarto creciente.
- SIEMBRA: Directamente, pregerminadas. 5 ó 6 semillas por hoyo. Aclarar dejando una.
- DISTANCIA ENTRE PLANTAS: 50 cm. / HILERAS: 150 cm.
- CUIDADOS: Escardar. Riegos frecuentes que no mojen el fruto.
- RECOGIDA: Los frutos maduros se desprenden fácilmente del pedicelo.

**FRESA**

- Multiplicación con esqueje.
- Sembrar en luna vieja (luna llena y cuarto menguante) y recolectar en cuarto menguante.
- SIEMBRA: Directamente.
- DISTANCIA ENTRE PLANTAS: 30 cm. / HILERAS: 40 cm.
- CUIDADOS: Escardar. Los riegos no deben mojar la planta.
- ENFERMEDADES: Podredumbre, babosas y caracolas.
- RECOGIDA: 6 meses desde la primera siembra y posterior ciclo anual.

**SIEMBRA:**

ENE.	FEB.	MAR.	ABR.	MAY.	JUN.
JUL.	AGO.	SEP.	OCT.	NOV.	DIC.

**SIEMBRA:**

ENE.	FEB.	MAR.	ABR.	MAY.	JUN.
JUL.	AGO.	SEP.	OCT.	NOV.	DIC.

**SIEMBRA:**

ENE.	FEB.	MAR.	ABR.	MAY.	JUN.
JUL.	AGO.	SEP.	OCT.	NOV.	DIC.

**TOMATE \***

- Multiplicación con semilla.
- Sembrar y trasplantar en cuarto creciente si es tierra fértil y cuarto menguante si tiene deficiencias.
- SIEMBRA: Semillero.
- DISTANCIA ENTRE PLANTAS: 40 cm. / HILERAS: 80 cm.
- CUIDADOS: Escardas, esquejado, riegos frecuentes.
- ENFERMEDADES: Garrapattillo, mosquitillo, mildiu.
- RECOGIDA: 100 días después del trasplante.

**SIEMBRA:**

ENE.	FEB.	MAR.	ABR.	MAY.	JUN.
JUL.	AGO.	SEP.	OCT.	NOV.	DIC.

**SIEMBRA:**

ENE.	FEB.	MAR.	ABR.	MAY.	JUN.
JUL.	AGO.	SEP.	OCT.	NOV.	DIC.

**TRIGO \***

- Multiplicación con semilla.
- Sembrar en luna vieja (luna llena y cuarto menguante) y recolectar en cuarto menguante.
- SIEMBRA: Directamente, a voleo.
- CUIDADOS: Riegos espaciados.
- ENFERMEDADES: Con la excesiva humedad, Tizón.
- RECOGIDA: 5 ó 6 meses después de la siembra.



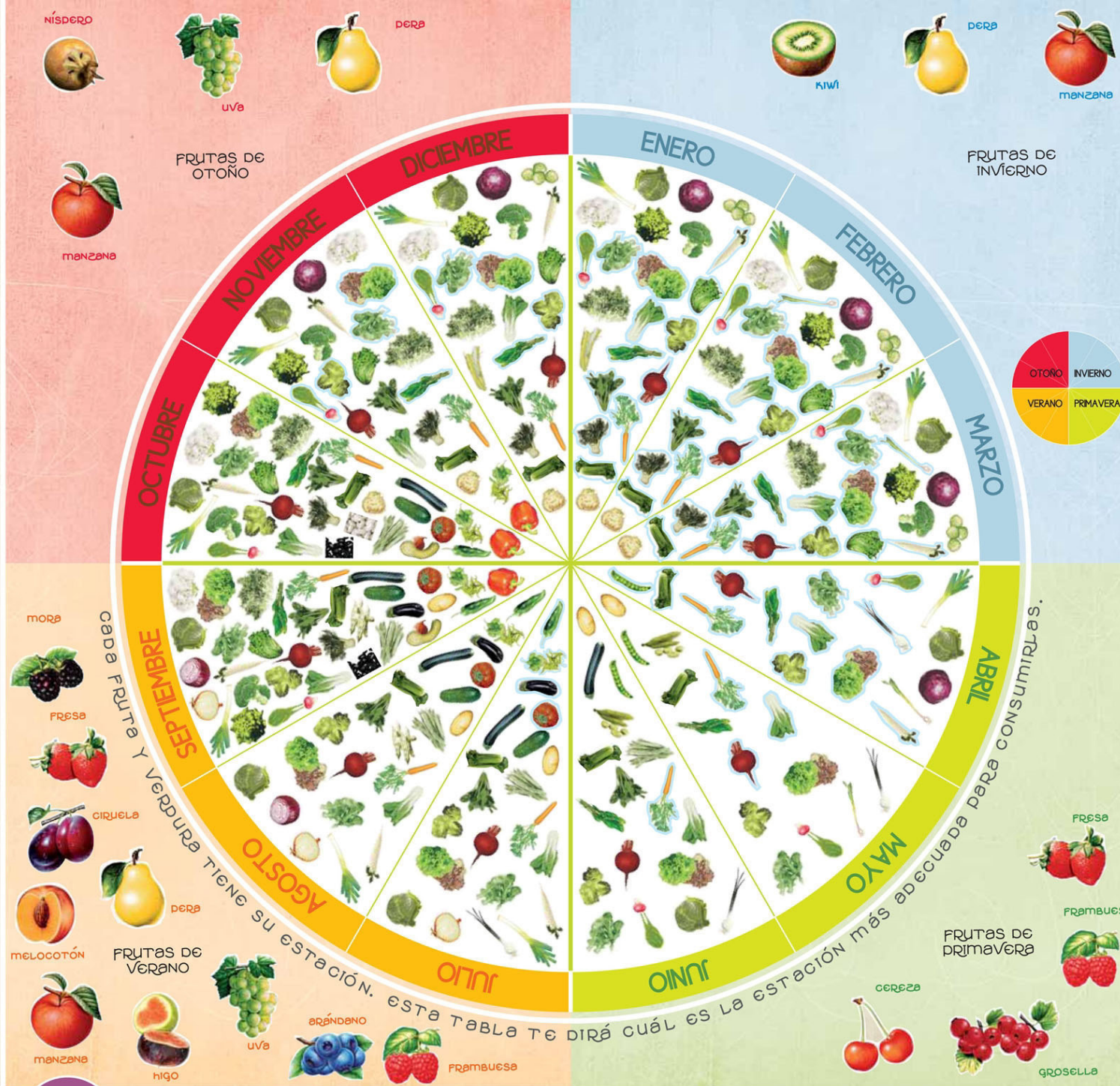
# Nuestras verduras ecológicas de temporada



ENE FEB MAR ABR MAY JUN JUL AGOS SEP OCT NOV DIC

	ENE	FEB	MAR	ABR	MAY	JUN	JUL	AGOS	SEP	OCT	NOV	DIC
<b>ALLIACEAS</b>												
■ Puerro												
■ Cebolleta												
■ Cebolla blanca												
■ Cebolla roja												
■ Ajo fresco												
<b>CRUCIFERAS</b>												
■ Col												
■ Lombarda												
■ Coles de bruselas												
■ Coliflor												
■ Romanesco												
■ Brócoli												
■ Nabo blanco												
■ Rabanito												
■ Rúcula												
<b>COMPUESTAS</b>												
■ Diferentes lechugas												
■ Escarolas												
■ Achicoria												
■ Cogollo												
■ Cardo												
<b>QUENOPODIACEAS</b>												
■ Acelga												
■ Remolacha												
■ Espinaca												
<b>OTRAS VERDURAS</b>												
■ Borraja												
<b>UMBELIFERAS</b>												
■ Zanahoria												
■ Hinojo												
■ Apio												
■ Apio-nabo												
<b>LEGUMIBRES</b>												
■ Alubia negra												
■ Alubia blanca												
■ Pocha												
■ Vainas												
■ Habita/ Habas												
■ Guisantes												
<b>QUIBRIFERAS</b>												
■ Calabacín												
■ Pepino												
■ Diferentes calabazas												
<b>SOLANACEAS</b>												
■ Patata												
■ Tomate												
■ Berenjena												
■ Pimiento italiano												
■ Pimientos de Genkai, de barra												
■ Piquillo, picante, morcón												
■ Choriceros												

de invernadero almacenadas



AUTOR: **Biolur**  
 www.biolur.net  
 Urteaga Kalea 21  
 20570 Bergara  
 Tel.: 943 76 14 47  
 biolur@biolur.net

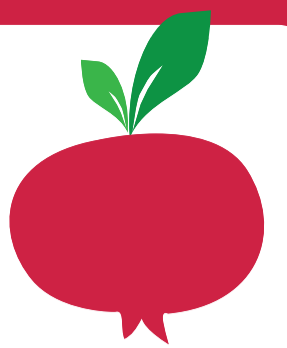
COLABORADORES:  
**ENEK**  
 Eusko nekazaritza eta Elkarlana  
 Ekologikoa Kondeak  
 Consejo de Agricultura y Alimentación  
 Ecológica de Euzkadi  
 www.eneek.org

**kontsumoBIDE**  
 KONTSUMO BIDEA  
 KONTSUMO BIDEA  
 KONTSUMO BIDEA

**ELUSKO JAURLARITZA** GOBIERNO VASCO  
 EUSKADIKO JAURLARITZA  
 GOBIERNO VASCO  
 EUSKADIKO JAURLARITZA  
 GOBIERNO VASCO

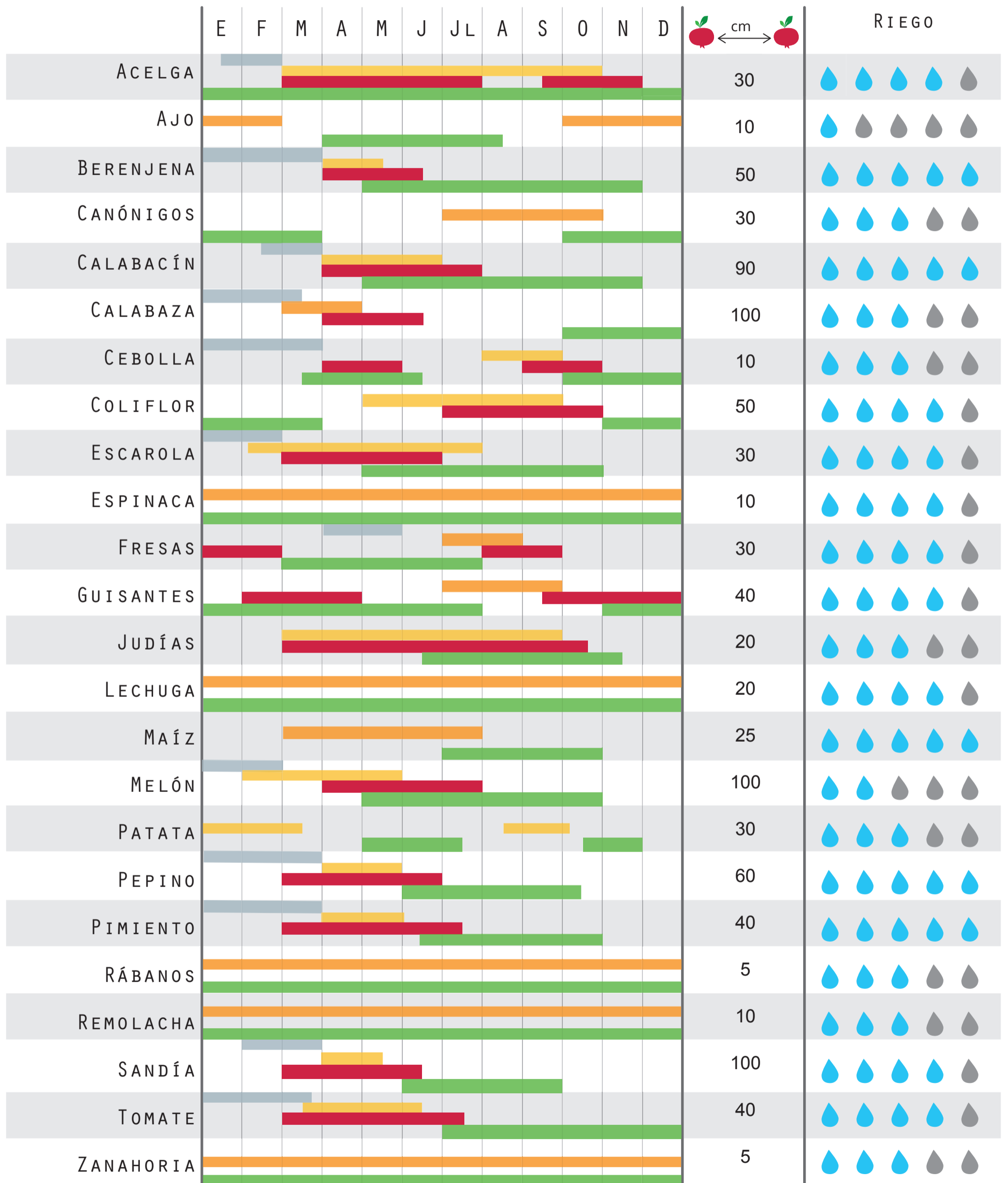


# Calendario de hortalizas y verduras



■ Siembra protegida    ■ Trasplante  
■ Semillero al aire libre    ■ Cosecha  
■ Siembra directa  
 Marco de plantación

## CALENDARIO



**Plantea**

info@planteaenverde.com

blog.planteaenverde.es

www.planteaenverde.es

HUERTOS URBANOS • CIUDADES VERDES

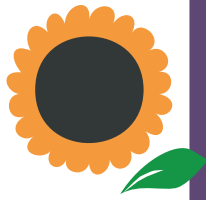
CC creative commons



- Siembra
- Trasplante
- Floración
- Cosecha

- Beneficiosa para el huerto
- Atrae a las abejas
- Medicinal
- Perenne

# Calendario de aromáticas y flores comestibles



## CALENDARIO

	E	F	M	A	M	J	JL	A	S	O	N	D				RIEGO	
AJEDREA				Siembra	Trasplante	Floración	Floración	Floración	Floración	Floración			•	•	•	•	•
ALBAHACA			Siembra	Siembra	Siembra	Trasplante	Trasplante	Trasplante	Trasplante	Trasplante			•		•		•
AZAFRÁN										Siembra	Siembra	Siembra			•		•
BORRAJA			Siembra	Siembra	Siembra	Siembra	Siembra	Siembra	Siembra	Siembra				•	•		•
CALÉNDULA			Siembra	Siembra	Siembra	Siembra	Siembra	Siembra	Siembra	Siembra			•	•	•		•
CAPUCHINA			Siembra	Siembra	Siembra	Siembra	Siembra	Siembra	Siembra	Siembra			•	•	•		•
CEBOLLINO			Siembra	Siembra	Siembra	Siembra	Siembra	Siembra	Siembra	Siembra				•	•		•
ENELDO			Siembra	Siembra	Siembra	Siembra	Siembra	Siembra	Siembra	Siembra					•		•
EQUINÁCEA			Siembra	Siembra	Siembra	Siembra	Siembra	Siembra	Siembra	Siembra				•	•		•
STEVIA			Siembra	Siembra	Siembra	Siembra	Siembra	Siembra	Siembra	Siembra					•		•
LAVANDA			Siembra	Siembra	Siembra	Siembra	Siembra	Siembra	Siembra	Siembra			•	•	•		•
MANZANILLA			Siembra	Siembra	Siembra	Siembra	Siembra	Siembra	Siembra	Siembra				•	•		•
MEJORANA			Siembra	Siembra	Siembra	Siembra	Siembra	Siembra	Siembra	Siembra				•	•		•
MENTA			Siembra	Siembra	Siembra	Siembra	Siembra	Siembra	Siembra	Siembra			•		•		•
MOSTAZA BL.			Siembra	Siembra	Siembra	Siembra	Siembra	Siembra	Siembra	Siembra			•		•		•
ORÉGANO			Siembra	Siembra	Siembra	Siembra	Siembra	Siembra	Siembra	Siembra				•	•		•
PEREJIL			Siembra	Siembra	Siembra	Siembra	Siembra	Siembra	Siembra	Siembra					•		•
ROMERO			Siembra	Siembra	Siembra	Siembra	Siembra	Siembra	Siembra	Siembra			•	•	•		•
ROSAS			Siembra	Siembra	Siembra	Siembra	Siembra	Siembra	Siembra	Siembra			•		•		•
SALVIA			Siembra	Siembra	Siembra	Siembra	Siembra	Siembra	Siembra	Siembra			•	•	•		•
TOMILLO			Siembra	Siembra	Siembra	Siembra	Siembra	Siembra	Siembra	Siembra				•	•		•
VALERIANA			Siembra	Siembra	Siembra	Siembra	Siembra	Siembra	Siembra	Siembra				•	•		•
VIOLETA			Siembra	Siembra	Siembra	Siembra	Siembra	Siembra	Siembra	Siembra				•	•		•



**Plantea**

HUERTOS URBANOS • CIUDADES VERDES

[info@planteaenverde.com](mailto:info@planteaenverde.com)

[blog.planteaenverde.es](http://blog.planteaenverde.es)

[www.planteaenverde.es](http://www.planteaenverde.es)

CC creative commons





**SANDIA**

**SANDIA**

**SANDIA**

**SANDIA**

**SANDIA**

**SANDIA**

**SANDIA**

**SANDIA**

**MELÓN**

**MELÓN**

**MELÓN**

**MELÓN**

**MELÓN**

**MELÓN**

**MELÓN**

**MELÓN**



**CALABACÍN**

**CALABACÍN**

**CALABACÍN**

**CALABACÍN**

**CALABACÍN**

**CALABACÍN**

**CALABACÍN**

**CALABACÍN**

**CALABAZA**

**CALABAZA**

**CALABAZA**

**CALABAZA**

**CALABAZA**

**CALABAZA**

**CALABAZA**

**CALABAZA**

**TOMATE**

**BERENJENA**

**BRÓCOLI**

**COLIFLOR**

**TOMATE**

**BERENJENA**

**BRÓCOLI**

**COLIFLOR**

**TOMATE**

**BERENJENA**

**BRÓCOLI**

**COLIFLOR**

**TOMATE**

**BERENJENA**

**BRÓCOLI**

**COLIFLOR**

**TOMATE**

**BERENJENA**

**BRÓCOLI**

**COLIFLOR**















**TOMATE**

**BERENJENA**

**BRÓCOLI**

**COLIFLOR**

**TOMATE**

**BERENJENA**

**BRÓCOLI**

**COLIFLOR**

**TOMATE**

**BERENJENA**

**BRÓCOLI**

**COLIFLOR**

**TOMATE**

**BERENJENA**

**BRÓCOLI**

**COLIFLOR**

**TOMATE**

**BERENJENA**

**BRÓCOLI**

**COLIFLOR**



**TOMATE**

**BERENJENA**

**BRÓCOLI**

**COLIFLOR**

**TOMATE**

**BERENJENA**

**BRÓCOLI**

**COLIFLOR**

**TOMATE**

**BERENJENA**

**BRÓCOLI**

**COLIFLOR**

**TOMATE**

**BERENJENA**

**BRÓCOLI**

**COLIFLOR**

**TOMATE**

**BERENJENA**

**BRÓCOLI**

**COLIFLOR**

**PATATA**

**PATATA**

**PATATA**

**PATATA**

**PATATA**

**PATATA**

**PATATA**

**PATATA**

**PATATA**

**PATATA**

**PATATA**

**PATATA**

**PATATA**

**PATATA**

**PATATA**

**PATATA**

**PATATA**

**PATATA**

**PATATA**

**PATATA**

**PIMIENTO**

**PIMIENTO**

**PIMIENTO**

**PIMIENTO**

**PIMIENTO**

**PIMIENTO**

**PIMIENTO**

**PIMIENTO**

**PIMIENTO**

**PIMIENTO**

**PIMIENTO**

**PIMIENTO**

**PIMIENTO**

**PIMIENTO**

**PIMIENTO**

**PIMIENTO**

**PIMIENTO**

**PIMIENTO**

**PIMIENTO**

**PIMIENTO**

**PEPINO**

**PEPINO**

**PEPINO**

**PEPINO**

**PEPINO**

**PEPINO**

**PEPINO**

**PEPINO**

**PEPINO**

**PEPINO**

**PEPINO**

**PEPINO**

**PEPINO**

**PEPINO**

**PEPINO**

**PEPINO**

**PEPINO**

**PEPINO**

**PEPINO**

**PEPINO**

**ROMERO**

**ROMERO**

**ROMERO**

**ROMERO**

**ROMERO**

**ROMERO**

**ROMERO**

**ROMERO**

**ROMERO**

**ROMERO**

**ROMERO**

**ROMERO**

**ROMERO**

**ROMERO**

**ROMERO**

**ROMERO**

**ROMERO**

**ROMERO**

**ROMERO**

**ROMERO**

**ALCACHOFA**

**ALCACHOFA**

**ALCACHOFA**

**ALCACHOFA**

**ALCACHOFA**

**ALCACHOFA**

**ALCACHOFA**

**ALCACHOFA**

**ALCACHOFA**

**ALCACHOFA**

**ALCACHOFA**

**ALCACHOFA**

**ALCACHOFA**

**ALCACHOFA**

**ALCACHOFA**

**ALCACHOFA**

**ALCACHOFA**

**ALCACHOFA**

**ALCACHOFA**

**ALCACHOFA**























**COL**

**COL**

**COL**

**COL**

**COL**

**COL**

**COL**

**COL**

**COL**

**COL**

**COL**

**COL**

**COL**

**COL**

**COL**

**COL**

**COL**

**COL**

**COL**

**COL**





