

**Código: 11-0819**

**Título: REPERFILADO DE ARENA EN LA PLAYA DE LA BARROSA.**

**Situación: Chiclana de la Fra.**

**PROBLEMÁTICA:**

La playa de la Barrosa presenta una descompensación en su perfil transversal, creando puntos bajos y altos en playa seca, que afectan a la uniformidad del perfil que debe presentar la playa de cara a la temporada estival. Esta situación se manifiesta en la zona urbana del paseo marítimo, que es la de mayor afluencia de usuarios de la población.

**ACTUACIONES:**

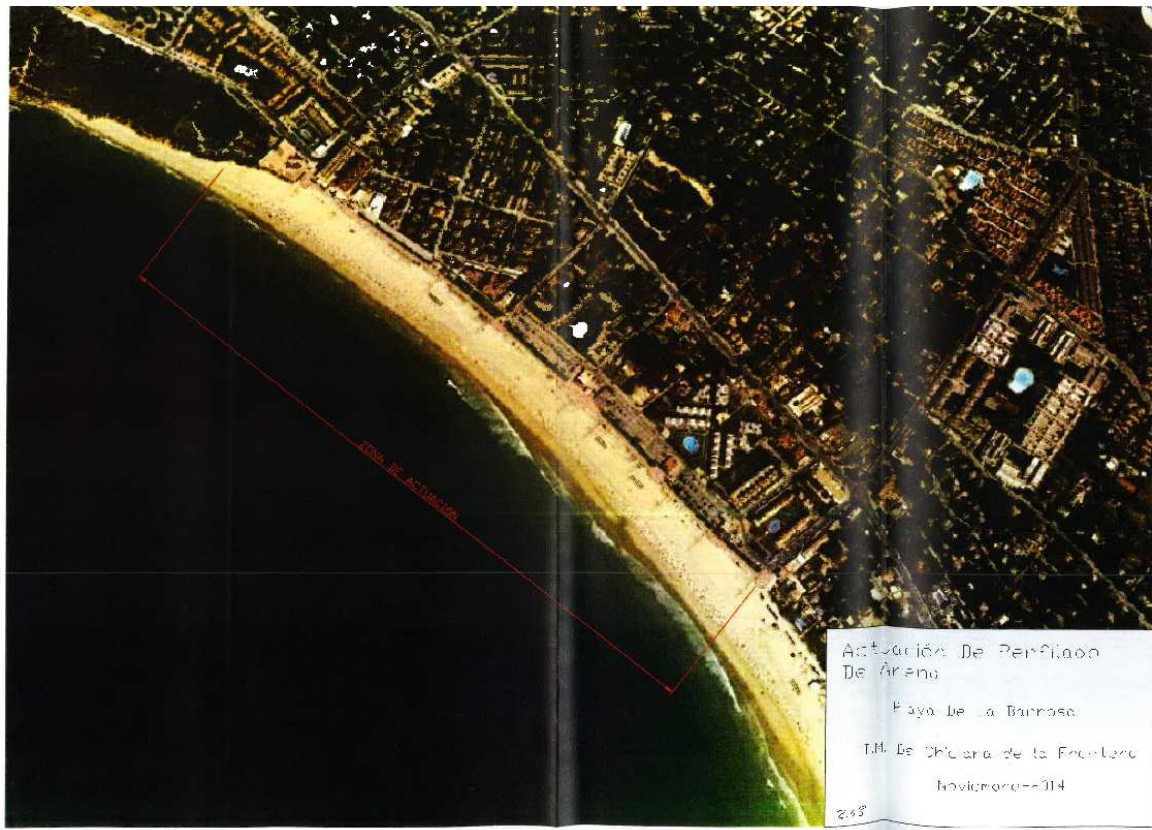
Se corrige la descompensación del perfil transversal de la playa. La labor efectuada o "scraping" se realiza cogiendo arena mojada en las bajamares y subirla a los puntos bajos de la playa seca. Posteriormente se realiza un perfilado longitudinal.

La actuación se desarrolla en la zona urbana de la playa, en el paseo marítimo en una longitud aproximada de 800 ml.

**PLAZO:** 1 semana

**PRESUPUESTO:** 5.820 €.

## SITUACIÓN:



## ANTES:



**DURANTE:**



**DESPUÉS:**

