

## 2 - Acondicionamiento del camino de ronda de Colera entre la playa dels Morts y la punta de Rocas Blancas.

Desbroce y retirada de vegetación alóctona, formación de pavimento a base de materiales granulares compactados, construcción de cerramiento del camino a base de murete y enrejado metálico, instalación de barandilla de madera, señalización y mobiliario urbano.



F1-INICIO CAMINO RONDA



F2-LADO MUROS EXISTENTES



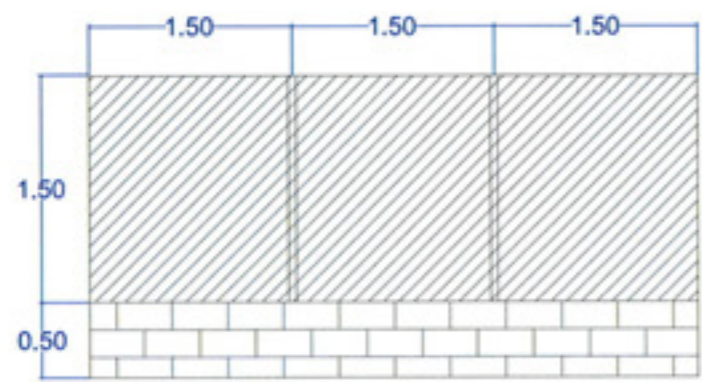
F3- ZONA PELIGROSA DE DESPRENDIMIENTOS



F4- ZONA ENLACE MIRADOR



F5-CONEXIÓN CON ESCALERA ACCESO CTRA.

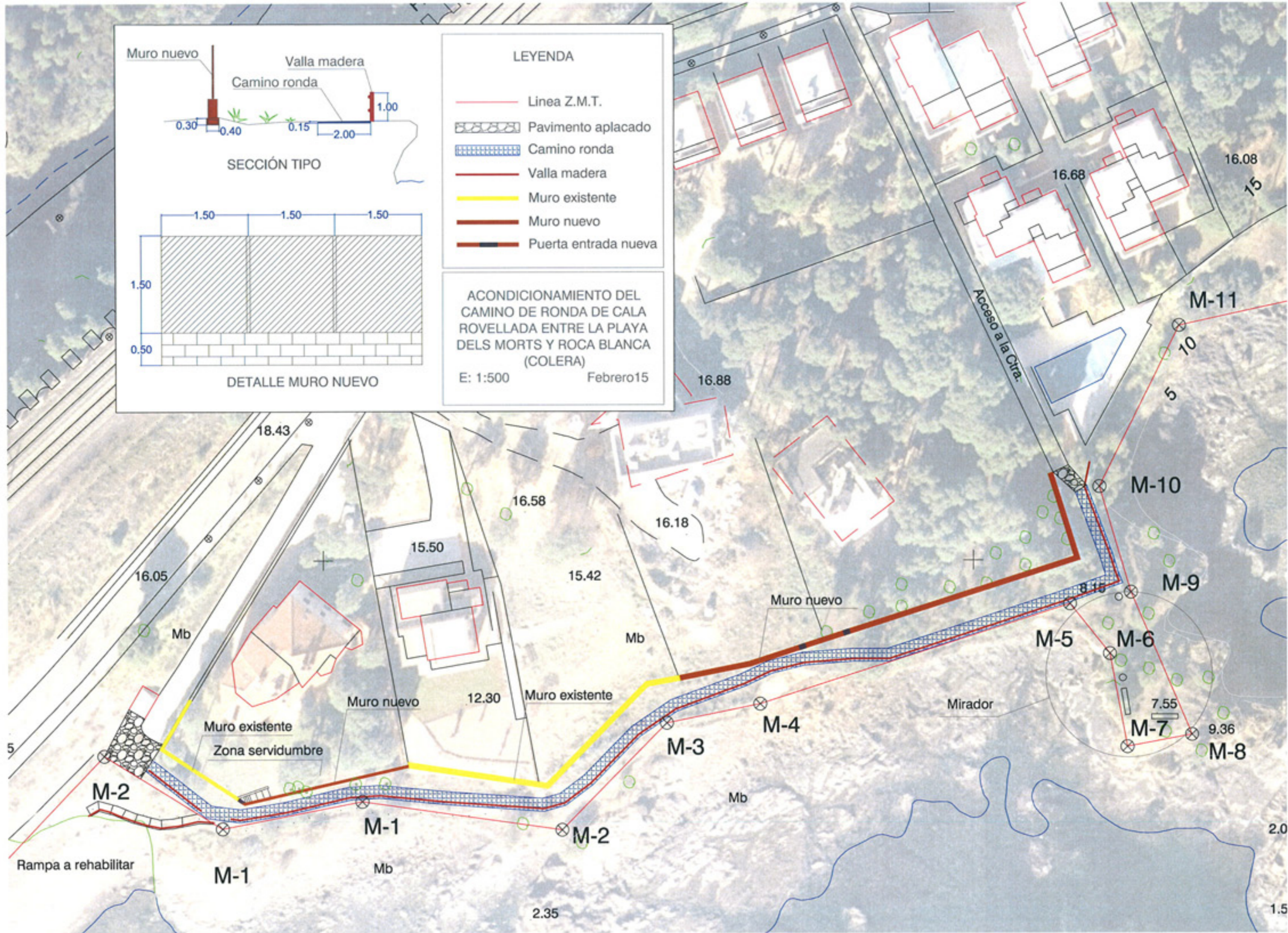


LEYENDA

- Línea Z.M.T.
- Pavimento aplacado
- Camino ronda
- Valla madera
- Muro existente
- Muro nuevo
- Puerta entrada nueva

ACONDICIONAMIENTO DEL CAMINO DE RONDA DE CALA ROVELLADA ENTRE LA PLAYA DELS MORTS Y ROCA BLANCA (COLERA)

E: 1:500      Febrero15



Código	Descripción	Nº	DIMENSIONES			Subtotales	Cantidad	Precio	Importe
			Longitud	Anchura	Altura				
			Uds						
<b>CAPÍTULO 2 ACONDICIONAMIENTO CAMINO RONDA ENTRE PLATJA D'EN GOIXA Y CALA ROVELLADA .TRAMO 1 COLERA</b>									
<b>BT.01</b>	<b>h Brigada de trabajo</b>								
	Brigada de trabajo compuesta por 2 peones, 1 oficial y 1 capataz, incluido medio de transporte, herramientas manuales y equipos auxiliares.								
		70,00				70,00			
							70,00	146,06	10.224,20
<b>RETIVALLA</b>	<b>Retirada valla metálica</b>								
	Retirada de valla metálica y gestión de residuos.								
		120,00				120,00			
							120,00	6,76	811,20
<b>I03006</b>	<b>m³ Excavación mecánica zanja, terreno tránsito</b>								
	Excavación mecánica en zanja en terreno de tránsito. Con la perfección que sea posible a máquina. Para cimentaciones y obras de fábrica. Acopio a pie de máquina.								
		62,20				62,20			
							62,20	4,96	308,51
<b>I14023bf</b>	<b>m³ Hormigón en masa HM-25/sp/20, sulforresistente, planta D = 25 km</b>								
	Hormigón en masa HM-25 (25 N/mm² de resistencia característica), sulforresistente, con árido de 20 mm de tamaño máximo, elaborado en planta, a una distancia de 25 km desde la planta. Incluida puesta en obra.								
		29,04				29,04			
							29,04	134,45	3.904,43
<b>I19006</b>	<b>m² Fábrica bloque hormigón 30x20x40 cm, espesor 30 cm, visto</b>								
	Fábrica de bloques de hormigón ligero de 30x20x40 de 30 cm de espesor, para visto, recibido con mortero 1:6, de 250 kg de cemento.								
		66,00				66,00			
							66,00	56,46	3.726,36
<b>I15003</b>	<b>kg Acero corrugado, ø 5-14 mm, B-500S, colocado</b>								
	Acero corrugado, diámetro 5 a 14 mm, B-500S, colocado en obra.								
		220,00				220,00			
							220,00	1,80	396,00

Código	Descripción	Nº	DIMENSIONES			Subtotales	Cantidad	Precio	Importe
			Longitud	Anchura	Altura				
		Uds							
<b>I23015A</b>	<b>m Cerramiento malla simple torsión galvanizada 40/14 h=2 m</b> Cerramiento de postes de tubo de acero galvanizado en caliente de 5 cm de diámetro y 1,75 m de altura, a 5 m de separación, empotrados y anclados mediante hormigón 20 cm en el terreno y guarnecidos con malla galvanizada simple torsión 40-14, de 1,5 m de altura, incluso tensores cincados, cordones, ataduras, grupillas, anclaje de los postes y montaje de la malla.	110,00				110,00			
							110,00	35,89	3.947,90
<b>PUERTA</b>	<b>u Puerta de una hoja batiente de 1x15 en acero galvanizado</b> Puerta de una hoja batiente de 1x1,5 m de luz de paso de acero galvanizado en caliente, con bastidor de tubo de 40x40x1,5 mm y malla electrosoldada de 200x50 mm de paso y 5 mm de espesor, montantes de tubo de 60x60x2 mm, pernos regulables, cerradura de resbalón y llave y pomo, acabado galvanizado y plastificado, colocada	3,00				3,00			
							3,00	479,47	1.438,41
<b>I20006</b>	<b>m³ Muro mampostería hormigonada careada</b> Construcción de muro de mampostería hormigonada careada a 2 ó 3 caras vista, para volúmenes pequeños inferiores a 0,4 m³/m y altura inferior a 1 m. Distancia de la piedra inferior a 3 km. Para pendientes inferiores al 20%.	2,00				2,00			
							2,00	496,23	992,46
<b>SSC.06</b>	<b>tm Suministro material tipo sauló</b> Suministro de material granular tipo sauló, situado en origen. No incluye transporte,	99,90				99,90			
							99,90	8,38	837,16
<b>I02027da</b>	<b>m³ Transporte materiales sueltos (obra), camión basculante D= 30 km</b> Transporte de materiales sueltos en obra con camión basculante, en el interior de la obra, a una distancia 30 km de recorrido de carga, incluido el retorno en vacío y los tiempos de carga y descarga, sin incluir el importe de la pala cargadora. Según cálculo en hoja aparte.	55,94				55,94			
							55,94	18,20	1.018,11

Código	Descripción	Nº	DIMENSIONES			Subtotales	Cantidad	Precio	Importe
			Longitud	Anchura	Altura				
		Uds							
<b>I02026</b>	<b>m³ Carga pala mecánica, transporte D&lt;= 5 m</b> Carga con pala mecánica de tierra y materiales sueltos y/o pétreos de cualquier naturaleza sobre vehículos o planta. Con transporte a una distancia máxima de 5 m.	55,94				55,94			
							55,94	0,55	30,77
<b>PMG.07</b>	<b>m³ Formación pavimento con material granular</b> Formación de pavimento a base de materiales granulares, incluyendo extendido, perfilado, riego y compactación hasta el 100% del P.M. No incluye el material.	55,94				55,94			
							55,94	5,00	279,70
<b>PAVPIEDRA</b>	<b>m² Pavimento de piedra irregular de 3 cm espesor sobre solera de hormigón</b> Pavimento de piedra irregular de 3 cm de grosor, colocada sobre solera de hormigón de 10 cm rasanteado y acabada.	40,00				40,00			
							40,00	43,00	1.720,00
<b>BAR.MAD.01</b>	<b>m Instalación barandilla de madera tratada. Sección circular.</b> Instalación de barandilla de madera tratada, sección circular, formada por postes verticales de 10 cm. de D., colocados cada 2 metros, anclados en el suelo con hormigón, y 2 travesaños horizontales de 8 cm. de D. unidos los postes. Herrajes y tornillería en acero inoxidable.	185,00				185,00			
							185,00	44,28	8.191,80
<b>REHAMB</b>	<b>u Partida rehabilitación ambiental y mobiliario urbano.</b>	1,00				1,00			
							1,00	2.000,00	2.000,00
<b>SSCOLER</b>	<b>u Medidas de seguridad y salud adoptadas durante la ejecución de la obra</b>	1,00				1,00			
							1,00	1.000,00	1.000,00
<b>TOTAL CAPÍTULO 2.....</b>									<b>40.827,01</b>