



SERVICIO PROVINCIAL DE COSTAS EN GIRONA
DESLINDE DE LOS BIENES DEL DOMINIO PÚBLICO MARÍTIMO-TERRESTRE
DEL TRAMO DE UNOS ONCE (11) KM. EN LA URBANIZACIÓN MARÍTIMO-TERRESTRE
SANTA MARGARITA, TÉRMINO MUNICIPAL DE ROSES (GIRONA)

Descripción del Plano: DELIMITACIÓN PROVISIONAL (PROYECTO)

ESCALA GRÁFICA: 0 20 40 60 80 100 m.

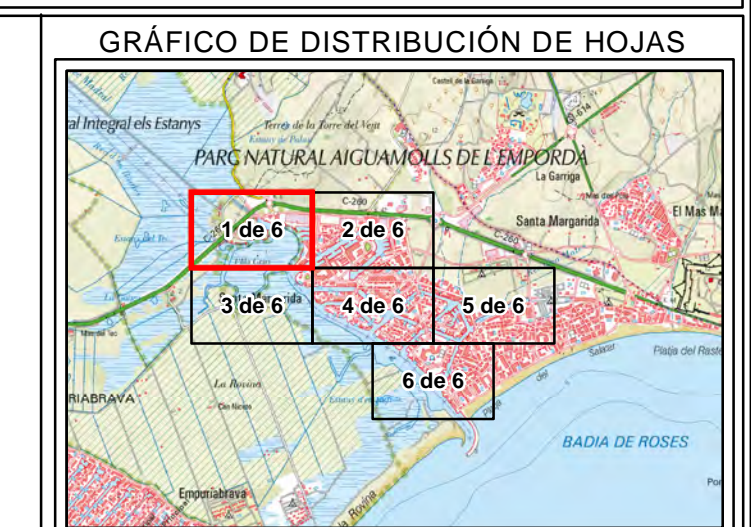
PLANO Nº: 2 HOJA Nº: 1 de 6 ESCALA: 1/1.000

Examinado y conforme:
El Jefe del Servicio
Dominio Público Marítimo-Terrestre

Fdo. Jordi García Salse

INFORMACIÓN CARTOGRÁFICA

SISTEMA DE REFERENCIA GEODÉSICO ETRS89
PROYECCIÓN U.T.M. ELIPSOIDE GR830 - HUSO 31.
ALTITUDES REFERIDAS AL NIVEL MEDIO DEL MAR
EN ALICANTE
COORDENADAS U.T.M. EN LAS ESQUINAS DE LA HOJA.
VUELO FOTOGRAFÉTICO REALIZADO EN 2.006 Y 2.007.
CARTOGRAFÍA ELABORADA EN 2007.



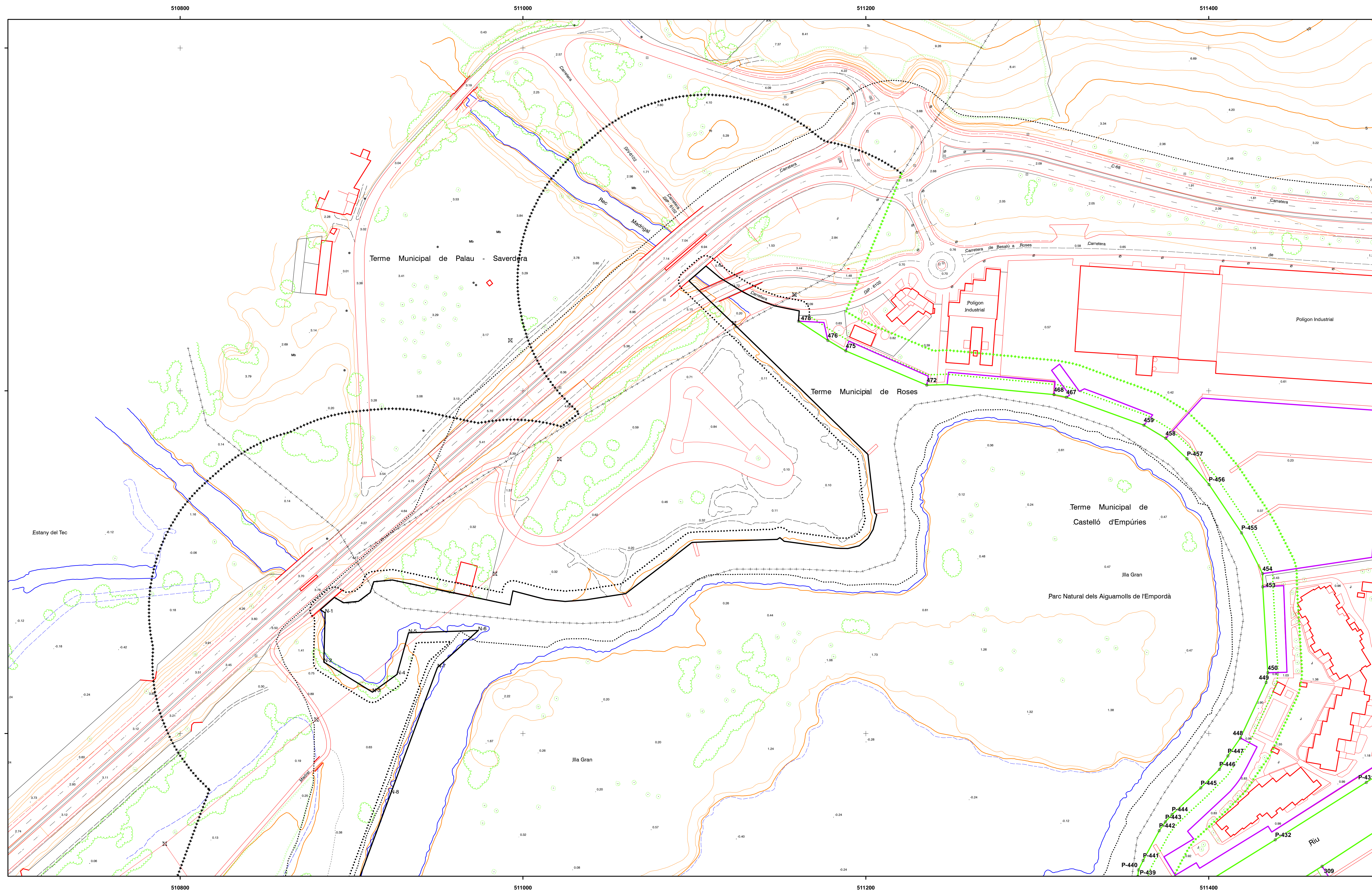
SIGNOS CONVENCIONALES PARTICULARES

- LINEA DE AGUA
- LIMITE DE DESLINDE DE LA ZONA DE D.M.T.
- LIMITE DE LA RIBERA DEL MAR
- LIMITE DE SERVIDUMBRE DE TRÁNSITO
- LIMITE DE SERV. DE PROTECCIÓN
- ⊙ HITOS
- △ VERTICES RED GEODÉSICA
- LIMITE DE DESLINDE COLINDANTE
- LIMITE DE DESLINDE VIGENTE

SI COINCIDE EL DOMINIO PÚBLICO CON LA RIBERA DEL MAR, SE GRAFICA EL DOMINIO PÚBLICO
SI COINCIDE EL DOMINIO PÚBLICO CON LA Z.M.T. ANTERIOR A LA LEY DE COSTAS DE 2006, SE GRAFICA EL DOMINIO PÚBLICO
SI COINCIDE LA RIBERA DEL MAR CON LA Z.M.T. ANTERIOR A LA LEY DE COSTAS DE 2006, SE GRAFICA LA RIBERA DEL MAR

COORDENADAS DE LOS VERTICES

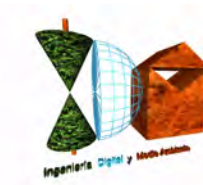
VERTICE	X	Y
309	511374.08	4679600.82
P-431	511399.88	4679649.76
P-432	511346.75	4679616.17
P-440	511266.98	4679598.86
P-441	511269.66	4679604.19
P-442	511279.04	4679621.57
P-443	511282.66	4679626.71
P-444	511286.53	4679631.07
P-445	511303.29	4679646.52
P-446	511314.18	4679657.47
P-447	511319.10	4679665.13
448	511326.39	4679675.61
449	511341.51	4679706.07
450	511342.40	4679713.72
453	511339.42	4679763.88
454	511339.35	4679771.55
P-455	511327.08	4679795.38
P-456	511308.08	4679823.58
P-457	511295.28	4679838.58
458	511282.86	4679850.42
459	511270.11	4679858.20
467	511224.93	4679874.54
468	511217.69	4679875.99
472	511143.48	4679881.50
475	511096.23	4679901.51
476	511085.71	4679907.67
478	511068.60	4679918.84



EMPRESA CONSULTORA:

INGENIERÍA DIGITAL Y MEDIO AMBIENTE S.L.

IDYMA





SERVICIO PROVINCIAL DE COSTAS EN GIRONA
DESLINDE DE LOS BIENES DEL DOMINIO PÚBLICO MARÍTIMO-TERRESTRE
DEL TRAMO DE UNOS ONCE (11) KM. EN LA URBANIZACIÓN MARÍTIMO-TERRESTRE
SANTA MARGARIDA, TÉRMINO MUNICIPAL DE ROSES (GIRONA)

Descripción del Plano: DELIMITACIÓN PROVISIONAL (PROYECTO)

ESCALA GRÁFICA: 0 20 40 60 80 100 m.

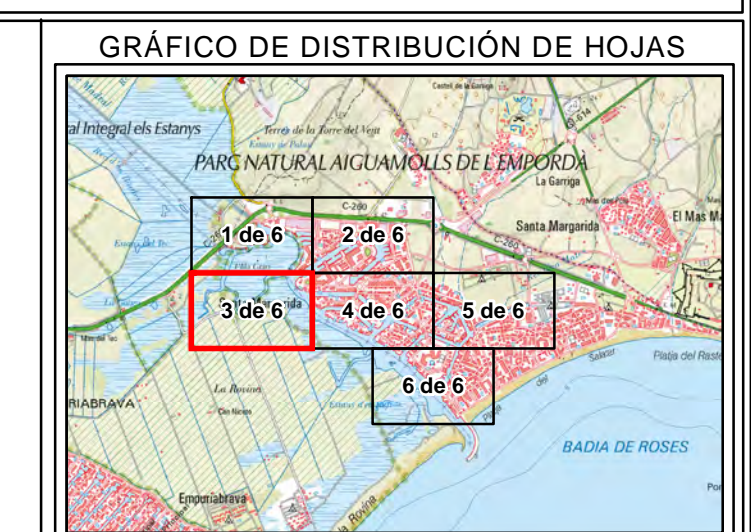
PLANO Nº: 2 HOJA Nº: 3 de 6 ESCALA: 1/1.000

Examinado y conforme:
El Jefe del Servicio
Dominio Público Marítimo-Terrestre

Fdo. Jordi García Salse

INFORMACIÓN CARTOGRÁFICA

SISTEMA DE REFERENCIA GEODÉSICA ETRS89
PROYECCIÓN U.T.M. ELIPSOIDE GRÁBIO - HUSO 31.
ALTITUDES REFERIDAS AL NIVEL MEDIO DEL MAR EN ALICANTE
COORDENADAS U.T.M. EN LAS ESQUINAS DE LA HOJA.
VUELO FOTOGRAMÉTRICO REALIZADO EN 2.006 Y 2.007.
CARTOGRAFÍA ELABORADA EN 2007.



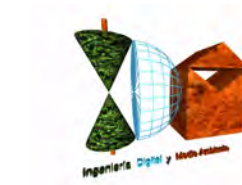
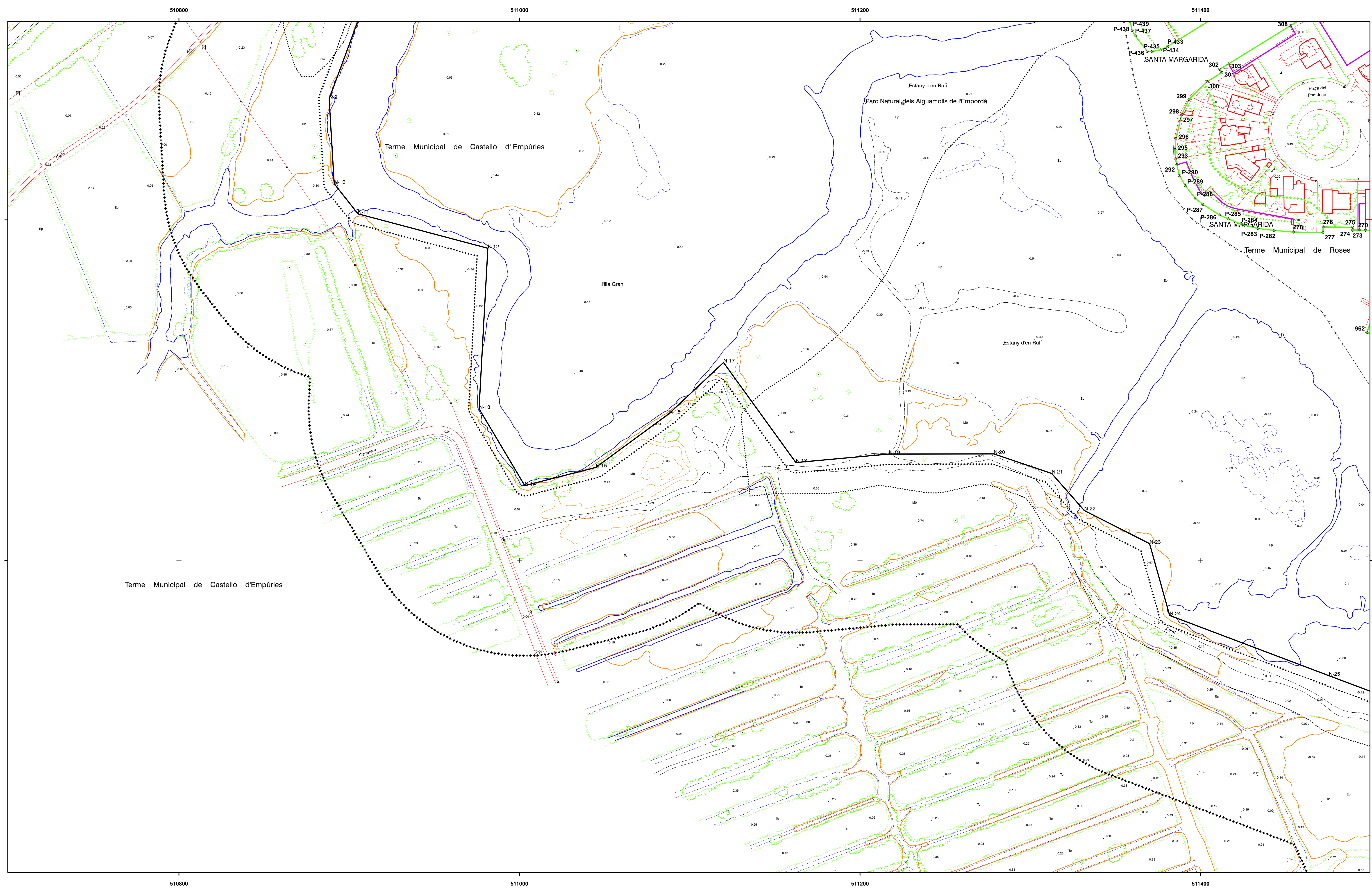
SIGNOS CONVENCIONALES PARTICULARES

- LINEA DE AGUA
- LIMITE DE DESLINDE DE LA ZONA DE D.M.T.
- LIMITE DE LA RIBERA DEL MAR
- LIMITE DE SERVIDUMBRE DE TRÁNSITO
- LIMITE DE SERV. DE PROTECCIÓN
- ⊙ HITOS
- △ VÉRTICES RED GEODÉSICA
- LIMITE DE DESLINDE COLINDANTE
- LIMITE DE DESLINDE VIGENTE

SI COINCIDE EL DOMINIO PÚBLICO CON LA RIBERA DEL MAR, SE GRAFICA EL DOMINIO PÚBLICO
SI COINCIDE EL DOMINIO PÚBLICO CON LA ZONA ANTERIOR A LA LEY DE COSTAS DE 2006, SE GRAFICA EL DOMINIO PÚBLICO
SI COINCIDE LA RIBERA DEL MAR CON LA ZONA ANTERIOR A LA LEY DE COSTAS 2006, SE GRAFICA LA RIBERA DEL MAR

COORDENADAS DE LOS VÉRTICES

VERTICE	X	Y
270	511404,80	4679472,22
273	511401,11	4679472,29
274	511397,28	4679472,27
275	511397,26	4679473,90
276	511379,92	4679474,11
277	511379,75	4679470,81
278	511362,34	4679471,06
P-282	511351,08	4679472,08
P-283	511341,78	4679473,18
P-284	511332,78	4679475,38
P-285	511324,28	4679478,88
P-286	511318,98	4679481,18
P-287	511309,18	4679487,48
P-288	511304,08	4679491,08
P-289	511298,98	4679498,38
P-290	511285,48	4679504,38
292	511294,00	4679510,64
293	511293,15	4679514,20
295	511292,90	4679519,52
296	511293,46	4679526,06
297	511296,09	4679537,19
298	511296,85	4679540,19
299	511301,13	4679549,11
300	511311,81	4679559,49
301	511320,36	4679564,86
302	511319,16	4679566,73
303	511324,31	4679569,91
308	511360,75	4679592,42
P-433	511288,53	4679580,15
P-434	511284,28	4679578,17
P-435	511279,62	4679577,30
P-436	511276,51	4679577,39
P-437	511269,59	4679586,35
P-438	511267,69	4679589,65
P-439	511266,59	4679594,78
962	511405,57	4679412,07





SERVICIO PROVINCIAL DE COSTAS EN GIRONA
DESLINDE DE LOS BIENES DEL DOMINIO PÚBLICO MARÍTIMO-TERRESTRE
DEL TRAMO DE UNOS ONCE (11) KM. EN LA URBANIZACIÓN MARÍTIMO-TERRESTRE
SANTA MARGARIDA, TÉRMINO MUNICIPAL DE ROSES (GIRONA)

Descripción del Plano: DELIMITACIÓN PROVISIONAL (PROYECTO)

ESCALA GRÁFICA:	0 20 40 60 80 100 m.
PLANO Nº: 2	HOJA Nº: 4 de 6
ESCALA: 1/1.000	

Examinado y conforme:
El Jefe del Servicio
Dominio Público Marítimo Terrestre

Fdo. Jordi García Salse

INFORMACIÓN CARTOGRÁFICA

SISTEMA DE REFERENCIA GEODÉSICA ETRS89
PROYECCIÓN U.T.M. ELIPSOIDE GR500 - HUSO 31.
ALTITUDES REFERIDAS AL NIVEL MEDIO DEL MAR EN ALCANTARÉ
COORDENADAS U.T.M. EN LAS ESQUINAS DE LA HOJA.
VUELO FOTOGRAMÉTRICO REALIZADO EN 2.006 Y 2.007.
CARTOGRAFÍA ELABORADA EN 2007.

GRÁFICO DE DISTRIBUCIÓN DE HOJAS

SIGNOS CONVENCIONALES PARTICULARES

- LÍNEA DE AGUA
- LÍMITE DE DESLINDE DE LA ZONA DE D.E.M.T.
- LÍMITE DE LA RIBERA DEL MAR
- LÍMITE DE SERVIDUMBRE DE TRÁNSITO
- LÍMITE DE SERV. DE PROTECCIÓN
- HITOS
- VÉRTICES RED GEODÉSICA
- LÍMITE DE DESLINDE COLINDANTE
- LÍMITE DE DESLINDE VIGENTE

SI INDICARE EL DOMINIO PÚBLICO CON LA RIBERA DEL MAR, SE GRABARÁ EL DOMINIO PÚBLICO
SI INDICARE EL DOMINIO PÚBLICO CON LA ZONA ANTERIOR A LA LETRA DE COSTAS DE 2006, SE GRABARÁ EL DOMINIO PÚBLICO
SI INDICARE LA RIBERA DEL MAR CON LA ZONA ANTERIOR A LA LETRA DE COSTAS DE 2006, SE GRABARÁ LA RIBERA DEL MAR

COORDENADAS DE LOS VÉRTICES

VERTICE	X	Y	VERTICE	X	Y	VERTICE	X	Y	VERTICE	X	Y
188	51190,18	4679433,15	649	512004,20	4679249,89	968	511432,50	4679375,63	1067	511633,77	4679257,02
189	51189,89	4679434,15	650	512004,21	4679249,90	969	511432,51	4679375,64	1068	511633,78	4679257,03
190	51214,81	4679434,15	651	512004,22	4679249,91	970	511432,52	4679375,65	1069	511633,79	4679257,04
191	51214,81	4679434,16	652	512004,23	4679249,92	971	511432,53	4679375,66	1070	511633,80	4679257,05
192	51213,94	4679434,16	653	512004,24	4679249,93	972	511432,54	4679375,67	1071	511633,81	4679257,06
193	51207,15	4679434,16	654	512004,25	4679249,94	973	511432,55	4679375,68	1072	511633,82	4679257,07
194	51206,04	4679434,16	655	512004,26	4679249,95	974	511432,56	4679375,69	1073	511633,83	4679257,08
195	51200,34	4679434,16	656	512004,27	4679249,96	975	511432,57	4679375,70	1074	511633,84	4679257,09
196	51194,64	4679434,16	657	512004,28	4679249,97	976	511432,58	4679375,71	1075	511633,85	4679257,10
197	51188,94	4679434,16	658	512004,29	4679249,98	977	511432,59	4679375,72	1076	511633,86	4679257,11
198	51183,24	4679434,16	659	512004,30	4679249,99	978	511432,60	4679375,73	1077	511633,87	4679257,12
199	51177,54	4679434,16	660	512004,31	4679249,100	979	511432,61	4679375,74	1078	511633,88	4679257,13
200	51171,84	4679434,16	661	512004,32	4679249,101	980	511432,62	4679375,75	1079	511633,89	4679257,14
201	51166,14	4679434,16	662	512004,33	4679249,102	981	511432,63	4679375,76	1080	511633,90	4679257,15
202	51160,44	4679434,16	663	512004,34	4679249,103	982	511432,64	4679375,77	1081	511633,91	4679257,16
203	51154,74	4679434,16	664	512004,35	4679249,104	983	511432,65	4679375,78	1082	511633,92	4679257,17
204	51149,04	4679434,16	665	512004,36	4679249,105	984	511432,66	4679375,79	1083	511633,93	4679257,18
205	51143,34	4679434,16	666	512004,37	4679249,106	985	511432,67	4679375,80	1084	511633,94	4679257,19
206	51137,64	4679434,16	667	512004,38	4679249,107	986	511432,68	4679375,81	1085	511633,95	4679257,20
207	51131,94	4679434,16	668	512004,39	4679249,108	987	511432,69	4679375,82	1086	511633,96	4679257,21
208	51126,24	4679434,16	669	512004,40	4679249,109	988	511432,70	4679375,83	1087	511633,97	4679257,22
209	51120,54	4679434,16	670	512004,41	4679249,110	989	511432,71	4679375,84	1088	511633,98	4679257,23
210	51114,84	4679434,16	671	512004,42	4679249,111	990	511432,72	4679375,85	1089	511633,99	4679257,24
211	51109,14	4679434,16	672	512004,43	4679249,112	991	511432,73	4679375,86	1090	511634,00	4679257,25
212	51103,44	4679434,16	673	512004,44	4679249,113	992	511432,74	4679375,87	1091	511634,01	4679257,26
213	51097,74	4679434,16	674	512004,45	4679249,114	993	511432,75	4679375,88	1092	511634,02	4679257,27
214	51092,04	4679434,16	675	512004,46	4679249,115	994	511432,76	4679375,89	1093	511634,03	4679257,28
215	51086,34	4679434,16	676	512004,47	4679249,116	995	511432,77	4679375,90	1094	511634,04	4679257,29
216	51080,64	4679434,16	677	512004,48	4679249,117	996	511432,78	4679375,91	1095	511634,05	4679257,30
217	51074,94	4679434,16	678	512004,49	4679249,118	997	511432,79	4679375,92	1096	511634,06	4679257,31
218	51069,24	4679434,16	679	512004,50	4679249,119	998	511432,80	4679375,93	1097	511634,07	4679257,32
219	51063,54	4679434,16	680	512004,51	4679249,120	999	511432,81	4679375,94	1098	511634,08	4679257,33
220	51057,84	4679434,16	681	512004,52	4679249,121	1000	511432,82	4679375,95	1099	511634,09	4679257,34
221	51052,14	4679434,16	682	512004,53	4679249,122	1001	511432,83	4679375,96	1100	511634,10	4679257,35
222	51046,44	4679434,16	683	512004,54	4679249,123	1002	511432,84	4679375,97	1101	511634,11	4679257,36
223	51040,74	4679434,16	684	512004,55	4679249,124	1003	511432,85	4679375,98	1102	511634,12	4679257,37
224	51035,04	4679434,16	685	512004,56	4679249,125	1004	511432,86	4679375,99	1103	511634,13	4679257,38
225	51029,34	4679434,16	686	512004,57	4679249,126	1005	511432,87	4679376,00	1104	511634,14	4679257,39
226	51023,64	4679434,16	687	512004,58	4679249,127	1006	511432,88	4679376,01	1105	511634,15	4679257,40
227	51017,94	4679434,16	688	512004,59	4679249,128	1007	511432,89	4679376,02	1106	511634,16	4679257,41
228	51012,24	4679434,16	689	512004,60	4679249,129	1008	511432,90	4679376,03	1107	511634,17	4679257,42
229	51006,54	4679434,16	690	512004,61	4679249,130	1009	511432,91	4679376,04	1108	511634,18	4679257,43
230	51000,84	4679434,16	691	512004,62	4679249,131	1010	511432,92	4679376,05	1109	511634,19	4679257,44
231	50995,14	4679434,16	692	512004,63	4679249,132	1011	511432,93	4679376,06	1110	511634,20	4679257,45
232	50989,44	4679434,16	693	512004,64	4679249,133	1012	511432,94	4679376,07	1111	511634,21	4679257,46
233	50983,74	4679434,16	694	512004,65	4679249,134	1013	511432,95	4679376,08	1112	511634,22	4679257,47
234	50978,04	4679434,16	695	512004,66	4679249,135	1014	511432,96	4679376,09	1113	511634,23	4679257,48
235	50972,34	4679434,16	696	512004,67	4679249,136	1015	511432,97	4679376,10	1114	511634,24	4679257,49
236	50966,64	4679434,16	697	512004,68	4679249,137	1016	511432,98	4679376,11	1115	511634,25	4679257,50
237	50960,94	4679434,16	698	512004,69	4679249,138	1017	511432,99	4679376,12	1116	511634,26	4679257,51
238	50955,24	4679434,16	699	512004,70	4679249,139	1018	511433,00	4679376,13	1117	511634,27	4679257,52
239	50949,54	4679434,16	700	512004,71	4679249,140	1019	511433,01	4679376,14	1118	511634,28	4679257,53
240	50943,84	4679434,16	701	512004,72	4679249,141	1020	511433,02	4679376,15	1119	511634,29	4679257,54
241	50938,14	4679434,16	702	512004,73	4679249,142	1021	511433,03	4679376,16	1120	511634,30	4679257,55
242	50932,44	4679434,16	703	512004,74	4679249,143	1022	511433,04	4679376,17	1121	511634,31	4679257,56
243	50926,74	4679434,16	704	512004,75	4679249,144	1023	511433,05	4679376,18	1122	511634,32	4679257,57
244	50921,04	4679434,16	705	512004,76	4679249,145	1024	511433,06	4679376,19	1123	511634,33	4679257,58
245	50915,34	4679434,16	706	512004,77	4679249,146	1025	511433,07	4679376,20	1124	511634,34	4679257,59
246	50909,64	4679434,16	707	512004,78	4679249,147	1026	511433,08	4679376,21	1125	511634,35	4679257,60
247	50903,94	4679434,16	708	512004,79	4679249,148	1027	511433,09	4679376,22	1126	511634,36	4679257,61
248	50898,24	4679434,16	709	512004,80	4679249,149	1028	511433,10	4679376,23	1127	511634,37	4679257,62
249	50892,54	4679434,16	710	512004,81	4679249,150	1029	511433,11	4679376,24	1128	511634,38	4679257,63
250	50886,84	4679434,16	711	512004,82	4679249,151	1030	511433,12	4679376,25	1129	511634,39	4679257,64
251	50881,14	4679434,16	712	512004,83	4679249,152	1031	511433,13	4679376,26	1130	511634,40	4679257,65
252	50875,44	4679434,16	713	512004,84	4679249,153	1032	511433,14	4679376,27	1131	511634,41	4679257,66
253	50869,74	4679434,16	714	512004,85	4679249,154	1033	511433,15	4679376,28	1132	511634,42	4679257,67
254	50864,04	4679434,16	715	512004,86	4679249,155	1034	511433,16	4679376,29	1133	511634,43	4679257,68
255	50858,34	4679434,16	716	512004,87	4679249,156	1035	511433,17	4679376,30	1134	511634,44	4679257,69
256	50852,64	4679434,16	717	512004,88	4679249,157	1036	511433,18	4679376,31	1135	511634,45	4679257,70
257	50846,94	4679434,16	718	512004,89	4679249,158	1037	511433,19	4679376,32	1136	511634,46	4679257,71
258	50841,24	4679434,16	719	512004,90	4679249,159	1038	511433,20	4679376,33	1137	511634,47	4679257,72
259	50835,54	4679434,16	720	512004,91	4679249,160	1039	511433,21	4679376,34	1138	5116	



SERVICIO PROVINCIAL DE COSTAS EN GIRONA
DESLINDE DE LOS BIENES DEL DOMINIO PÚBLICO MARÍTIMO-TERRESTRE
DEL TRAMO DE UNOS ONCE (11) KM. EN LA URBANIZACIÓN MARÍTIMO-TERRESTRE
SANTA MARGARIDA, TÉRMINO MUNICIPAL DE ROSES (GIRONA)

Descripción del Plano: DELIMITACIÓN PROVISIONAL (PROYECTO)

ESCALA GRÁFICA: 0 20 40 60 80 100 m.

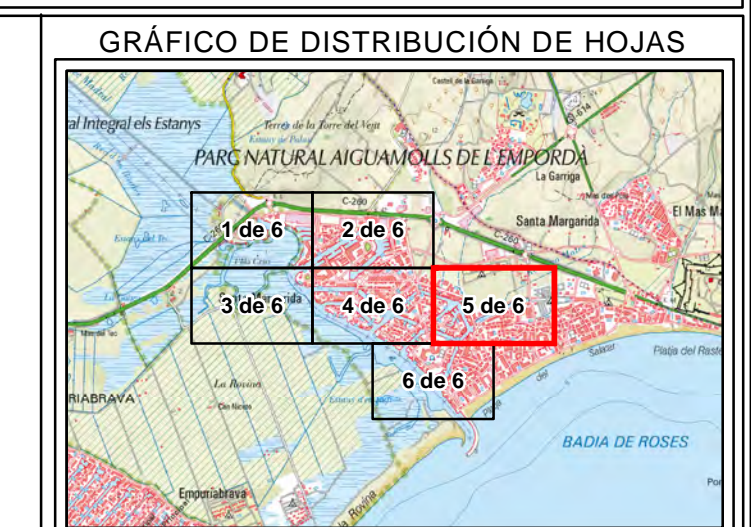
PLANO Nº: 2 HOJA Nº: 5 de 6 ESCALA: 1/1.000

Examinado y conforme:
El Jefe del Servicio
Dominio Público Marítimo Terrestre

Fdo. Jordi García Salse

INFORMACIÓN CARTOGRÁFICA GRÁFICO DE DISTRIBUCIÓN DE HOJAS

SISTEMA DE REFERENCIA GEODÉSICA ETRS89
PROYECCIÓN U.T.M. ELIPSOIDE GR830 - HUSO 31.
ALTITUDES REFERIDAS AL NIVEL MEDIO DEL MAR
EN ALICANTE
COORDENADAS U.T.M. EN LAS ESQUINAS DE LA HOJA.
VUELO FOTOGRAMÉTRICO REALIZADO EN 2.006 Y 2.007.
CARTOGRAFÍA ELABORADA EN 2007.



SIGNOS CONVENCIONALES PARTICULARES

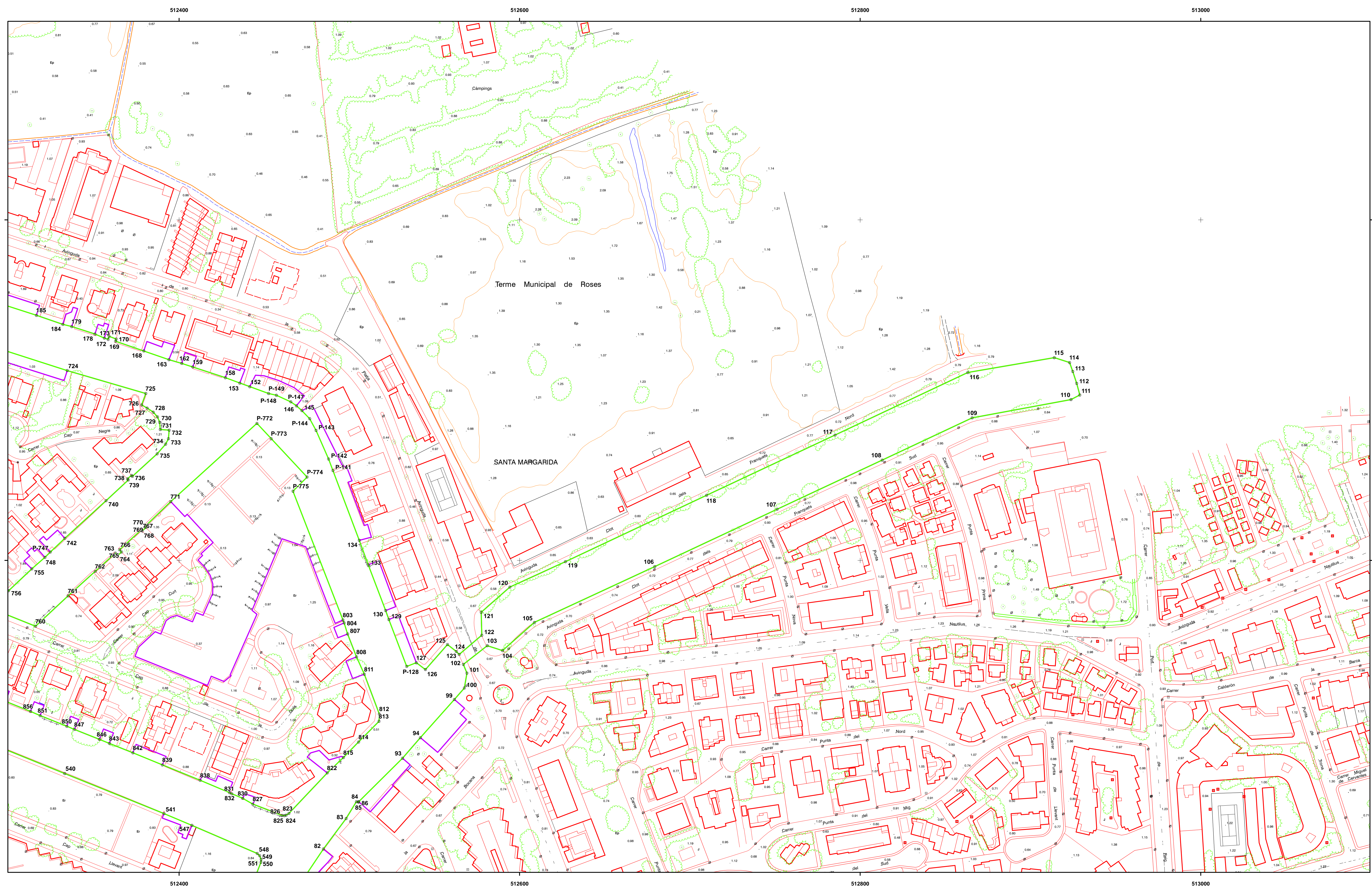
- LÍNEA DE AGUA
- LÍMITE DE DESLINDE DE LA ZONA DE D.M.T.
- LÍMITE DE LA RIBERA DEL MAR
- LÍMITE DE SERVIDUMBRE DE TRÁNSITO
- LÍMITE DE SERV. DE PROTECCIÓN
- ⊙ HITOS
- △ VÉRTICES RED GEODÉSICA
- LÍMITE DE DESLINDE COLINDANTE
- LÍMITE DE DESLINDE VIGENTE

SI COINCIDE EL DOMINIO PÚBLICO CON LA RIBERA DEL MAR, SE GRAFICA EL DOMINIO PÚBLICO
SI COINCIDE EL DOMINIO PÚBLICO CON LA ZONA ANTERIOR A LA LEY DE COSTAS DE 2006, SE GRAFICA EL DOMINIO PÚBLICO
SI COINCIDE LA RIBERA DEL MAR CON LA ZONA ANTERIOR A LA LEY DE COSTAS DE 2006, SE GRAFICA LA RIBERA DEL MAR

COORDENADAS DE LOS VÉRTICES

VERTICE	X	Y	VERTICE	X	Y	VERTICE	X	Y
82	512392,67	4679108,70	P-147	512373,58	4679371,27	756	512207,84	4679260,40
83	512406,04	4679126,58	P-148	512365,08	4679375,27	760	512223,69	4679239,58
84	512412,13	4679136,53	P-149	512390,58	4679376,27	761	512242,74	4679257,40
85	512413,29	4679136,20	152	512349,49	4679380,33	762	512258,66	4679271,82
86	512413,49	4679136,45	153	512343,57	4679382,43	763	512270,52	4679282,45
89	512439,17	4679162,02	158	512335,16	4679385,58	764	512271,83	4679281,05
94	512449,67	4679174,10	159	512316,05	4679391,89	765	512274,21	4679283,19
99	512469,71	4679196,56	162	512309,45	4679393,98	766	512272,98	4679284,53
100	512475,47	4679203,23	163	512301,92	4679396,18	767	512285,67	4679296,11
101	512477,03	4679212,05	168	512287,26	4679401,26	768	512286,26	4679295,49
102	512474,89	4679217,14	169	512270,67	4679407,03	769	512288,48	4679297,54
103	512488,96	4679228,12	170	512271,05	4679408,26	770	512287,87	4679298,17
104	512497,92	4679225,28	171	512266,86	4679409,85	771	512303,03	4679312,75
105	512516,68	4679241,80	172	512266,29	4679408,11	P-772	512353,68	4679358,77
106	512587,39	4679274,64	173	512264,03	4679408,85	P-773	512362,03	4679349,76
107	512659,26	4679308,29	178	512258,54	4679411,26	P-774	512383,15	4679327,14
108	512720,98	4679337,19	179	512244,86	4679415,64	P-775	512374,88	4679318,67
109	512773,75	4679361,97	184	512239,69	4679416,95	803	512404,20	4679243,19
110	512831,88	4679372,74	185	512234,12	4679422,26	804	512404,93	4679241,00
111	512836,99	4679375,45	540	512240,73	4679153,07	807	512406,95	4679235,00
112	512835,15	4679382,31	541	512239,05	4679129,51	808	512412,16	4679221,55
113	512832,87	4679388,25	547	512315,51	4679122,53	811	512416,74	4679211,39
114	512831,00	4679394,48	548	512353,82	4679106,04	812	512425,55	4679188,03
115	512822,02	4679397,32	549	512355,26	4679104,70	813	512425,37	4679183,64
116	512771,25	4679388,60	550	512356,11	4679100,68	814	512413,38	4679171,58
117	512693,26	4679351,93	551	512356,03	4679100,66	815	512404,50	4679162,44
118	512617,87	4679316,47	724	512242,31	4679389,74	822	512394,96	4679153,37
119	512534,89	4679277,45	725	512288,38	4679376,27	823	512372,44	4679129,59
120	512502,24	4679262,57	726	512285,92	4679369,58	824	512370,77	4679128,57
121	512485,42	4679247,76	727	512289,15	4679367,71	825	512369,79	4679128,35
122	512485,73	4679234,34	728	512292,78	4679365,36	826	512368,44	4679128,35
123	512472,43	4679222,99	729	512295,25	4679362,53	827	512351,26	4679135,11
124	512470,78	4679224,77	730	512296,52	4679359,44	830	512345,32	4679138,46
125	512465,64	4679228,77	731	512296,91	4679355,08	831	512338,82	4679141,18
126	512452,62	4679214,08	732	512302,13	4679354,79	832	512337,64	4679141,73
127	512447,31	4679218,14	733	512301,87	4679349,71	836	512298,16	4679149,06
P-128	512441,68	4679215,97	734	512300,06	4679346,52	839	512298,16	4679158,12
129	512431,19	4679204,54	735	512295,13	4679340,92	842	512280,78	4679165,18
130	512429,25	4679204,74	736	512280,53	4679337,61	843	512266,97	4679170,71
133	512419,05	4679275,70	737	512280,00	4679328,19	846	512261,12	4679173,09
134	512413,82	4679289,99	738	512277,54	4679326,15	847	512246,47	4679178,93
P-141	512398,29	4679331,08	739	512278,13	4679325,52	850	512242,02	4679180,81
P-142	512395,78	4679337,87	740	512265,07	4679313,32	851	512226,39	4679187,04
P-143	512388,38	4679354,57	742	512240,85	4679291,16	856	512220,70	4679189,50
P-144	512384,68	4679361,47	P-747	512232,33	4679283,13			
145	512380,07	4679366,23	748	512229,16	4679280,04			
146	512376,88	4679368,11	755	512221,44	4679273,26			

EMPRESA CONSULTORA:





SERVICIO PROVINCIAL DE COSTAS EN GIRONA
DESLINDE DE LOS BIENES DEL DOMINIO PÚBLICO MARÍTIMO-TERRESTRE
DEL TRAMO DE UNOS ONCE (11) KM. EN LA URBANIZACIÓN MARÍTIMO-TERRESTRE
SANTA MARGARIDA, TÉRMINO MUNICIPAL DE ROSES (GIRONA)

Descripción del Plano: DELIMITACIÓN PROVISIONAL (AUDIENCIA)

ESCALA GRÁFICA: 0 20 40 60 80 100 m.

PLANO Nº: 2 HOJA Nº: 6 de 6 ESCALA: 1/1.000

Examinado y conforme:

El Jefe del Servicio Provincial

de Costas en Girona

GIRONA

MENDOZA

ENRIC -

391526625

Fdo. Enrique Girona Mendoza

INFORMACIÓN CARTOGRÁFICA

SISTEMA DE REFERENCIA GEODÉSICO ETRS89

PROYECCIÓN U.T.M. ELIPSOIDE GR830 - HUSO 31.

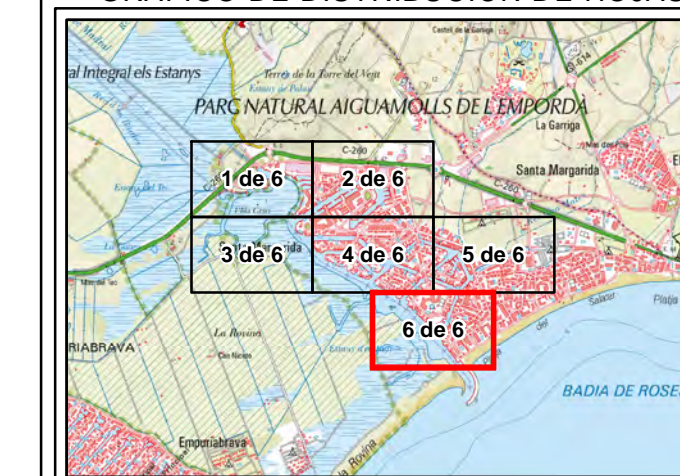
ALTITUDES REFERIDAS AL NIVEL MEDIO DEL MAR EN ALICANTE

COORDENADAS U.T.M. EN LAS ESQUINAS DE LA HOJA.

VUELO FOTOGRAFAMÉTRICO REALIZADO EN 2.006 Y 2.007.

CARTOGRAFÍA ELABORADA EN 2007.

GRÁFICO DE DISTRIBUCIÓN DE HOJAS



SIGNOS CONVENCIONALES PARTICULARES

- LINEA DE AGUA
- LIMITE DE DESLINDE DE LA ZONA DE D.M.T.
- LIMITE DE LA RIBERA DEL MAR
- LIMITE DE SERVIDUMBRE DE TRÁNSITO
- LIMITE DE SERV. DE PROTECCIÓN
- ⊙ HITOS
- △ VERTICES RED GEODÉSICA
- LIMITE DE DESLINDE COORDINANTE
- LIMITE DE DESLINDE VIGENTE

SI DIFUNDE EL DOMINIO PÚBLICO CON LA RIBERA DEL MAR, SE GRAFICA EL DOMINIO PÚBLICO
SI DIFUNDE EL DOMINIO PÚBLICO CON LA ZARZALLA ANTERIOR A LA LEY DE COSTAS DE 2008, SE GRAFICA EL DOMINIO PÚBLICO
SI DIFUNDE LA RIBERA DEL MAR CON LA ZARZALLA ANTERIOR A LA LEY DE COSTAS 2008, SE GRAFICA LA RIBERA DEL MAR

COORDENADAS DE LOS VERTICES

VERTICE	X	Y
P-1	512303.64	467903.05
P-2	512302.90	467904.26
P-3	512297.70	467918.85
5	512285.10	467973.28
6	512274.18	467945.70
7	512268.88	467950.67
8	512285.76	467952.71
9	512276.32	467951.32
10	512276.32	467951.32
11	512276.32	467951.32
12	512276.32	467951.32
13	512276.32	467951.32
14	512276.32	467951.32
15	512276.32	467951.32
16	512276.32	467951.32
17	512276.32	467951.32
18	512276.32	467951.32
19	512276.32	467951.32
20	512276.32	467951.32
21	512276.32	467951.32
22	512276.32	467951.32
23	512276.32	467951.32
24	512276.32	467951.32
25	512276.32	467951.32
26	512276.32	467951.32
27	512276.32	467951.32
28	512276.32	467951.32
29	512276.32	467951.32
30	512276.32	467951.32
31	512276.32	467951.32
32	512276.32	467951.32
33	512276.32	467951.32
34	512276.32	467951.32
35	512276.32	467951.32
36	512276.32	467951.32
37	512276.32	467951.32
38	512276.32	467951.32
39	512276.32	467951.32
40	512276.32	467951.32
41	512276.32	467951.32
42	512276.32	467951.32
43	512276.32	467951.32
44	512276.32	467951.32
45	512276.32	467951.32
46	512276.32	467951.32
47	512276.32	467951.32
48	512276.32	467951.32
49	512276.32	467951.32
50	512276.32	467951.32
51	512276.32	467951.32
52	512276.32	467951.32
53	512276.32	467951.32
54	512276.32	467951.32
55	512276.32	467951.32
56	512276.32	467951.32
57	512276.32	467951.32
58	512276.32	467951.32
59	512276.32	467951.32
60	512276.32	467951.32
61	512276.32	467951.32
62	512276.32	467951.32
63	512276.32	467951.32
64	512276.32	467951.32
65	512276.32	467951.32
66	512276.32	467951.32
67	512276.32	467951.32
68	512276.32	467951.32
69	512276.32	467951.32
70	512276.32	467951.32
71	512276.32	467951.32
72	512276.32	467951.32
73	512276.32	467951.32
74	512276.32	467951.32
75	512276.32	467951.32
76	512276.32	467951.32
77	512276.32	467951.32
78	512276.32	467951.32
79	512276.32	467951.32
80	512276.32	467951.32
81	512276.32	467951.32
82	512276.32	467951.32
83	512276.32	467951.32
84	512276.32	467951.32
85	512276.32	467951.32
86	512276.32	467951.32
87	512276.32	467951.32
88	512276.32	467951.32
89	512276.32	467951.32
90	512276.32	467951.32
91	512276.32	467951.32
92	512276.32	467951.32
93	512276.32	467951.32
94	512276.32	467951.32
95	512276.32	467951.32
96	512276.32	467951.32
97	512276.32	467951.32
98	512276.32	467951.32
99	512276.32	467951.32
100	512276.32	467951.32
101	512276.32	467951.32
102	512276.32	467951.32
103	512276.32	467951.32
104	512276.32	467951.32
105	512276.32	467951.32
106	512276.32	467951.32
107	512276.32	467951.32
108	512276.32	467951.32
109	512276.32	467951.32
110	512276.32	467951.32
111	512276.32	467951.32
112	512276.32	467951.32
113	512276.32	467951.32
114	512276.32	467951.32
115	512276.32	467951.32
116	512276.32	467951.32
117	512276.32	467951.32
118	512276.32	467951.32
119	512276.32	467951.32
120	512276.32	467951.32
121	512276.32	467951.32
122	512276.32	467951.32
123	512276.32	467951.32
124	512276.32	467951.32
125	512276.32	467951.32
126	512276.32	467951.32
127	512276.32	467951.32
128	512276.32	467951.32
129	512276.32	467951.32
130	512276.32	467951.32
131	512276.32	467951.32
132	512276.32	467951.32
133	512276.32	467951.32
134	512276.32	467951.32
135	512276.32	467951.32
136	512276.32	467951.32
137	512276.32	467951.32
138	512276.32	467951.32
139	512276.32	467951.32
140	512276.32	467951.32
141	512276.32	467951.32
142	512276.32	467951.32
143	512276.32	467951.32
144	512276.32	467951.32
145	512276.32	467951.32
146	512276.32	467951.32
147	512276.32	467951.32
148	512276.32	467951.32
149	512276.32	467951.32
150	512276.32	467951.32
151	512276.32	467951.32
152	512276.32	467951.32
153	512276.32	467951.32
154	512276.32	467951.32
155	512276.32	467951.32
156	512276.32	467951.32
157	512276.32	467951.32
158	512276.32	467951.32
159	512276.32	467951.32
160	512276.32	467951.32
161	512276.32	467951.32
162	512276.32	467951.32
163	512276.32	467951.32
164	512276.32	467951.32
165	512276.32	467951.32
166	512276.32	467951.32
167	512276.32	467951.32
168	512276.32	467951.32
169	512276.32	467951.32
170	512276.32	467951.32
171	512276.32	467951.32
172	512276.32	467951.32
173	512276.32	467951.32
174	512276.32	467951.32
175	512276.32	467951.32
176	512276.32	467951.32
177	512276.32	467951.32
178	512276.32	467951.32
179	512276.32	467951.32
180	512276.32	467951.32
181	512276.32	467951.32
182	512276.32	467951.32
183	512276.32	467951.32
184	512276.32	467951.32
185	512276.32	467951.32
186	512276.32	467951.32
187	512276.32	467951.32
188	512276.32	467951.32
189	512276.32	467951.32
190	512276.32	467951.32
191	512276.32	467951.32
192	512276.32	467951.32
193	512276.32	467951.32
194	512276.32	467951.32
195	512276.32	467951.32
196	512276.32	467951.32
197	512276.32	467951.32
198	512276.32	467951.32
199	512276.32	467951.32
200	512276.32	467951.32

