

BOLETÍN TRIMESTRAL DE  
COYUNTURA ENERGÉTICA

NÚMERO 50  
2º. trimestre 2007



## SUMARIO

### Página

LA COYUNTURA ENERGÉTICA EN EL SEGUNDO TRIMESTRE DE 2007 .....	7
---	---

### CUADROS Y GRAFICOS

#### I. PRODUCCIÓN DE ENERGIA

1. Producción interior de energía primaria (ktep) .....	15
2. Grado de autoabastecimiento de energía primaria (%) .....	16
3. Producción interior de carbón (Kt) .....	17
4. Producción interior de carbón (Ktep) .....	18
5. Producción de energía eléctrica en el sistema de R.E.E. (por centrales)(GWh) .....	19
6. Producción nacional de energía eléctrica (por combustibles)(GWh).....	20

#### II. COMERCIO EXTERIOR

1. Procedencia del del gas natural importado en España .....	23
2. Procedencia del petróleo crudo importado en España .....	24

#### III. CONSUMO DE ENERGÍA FINAL

1. Consumo de energía final (Ktep) .....	29
2. Consumo final de productos petrolíferos (Ktep).....	30
3. Consumo final de gas (Ktep) .....	32
4. Consumo final de carbón (Ktep).....	33
5. Consumo final de electricidad en el sistema de REE (GWh) .....	34
6. Consumo final de electricidad en la península (GWh) .....	34
7. Consumo final de electricidad en el sistema extrapeninsular (GWh). .....	35
8. Consumo final nacional de electricidad (GWh).....	35
9. Evolución del consumo de energía final en España (1973-2006)(Ktep) .....	36

#### IV. CONSUMO DE ENERGÍA PRIMARIA

1. Consumo de energía primaria (Ktep).....	39
2. Consumo total de carbón (Ktep).....	40
3. Consumo total de petróleo (Ktep).....	40
4. Consumo total de gas natural (Ktep).....	40
5. Consumo total de energías hidráulica y nuclear (Ktep).....	40
6. Consumo de combustibles en la generación de energía eléctrica (Miles de toneladas).....	41
7. Consumo de energía primaria en la generación de energía eléctrica (Ktep).....	42
8. Evolución del consumo de energía primaria en España (1973-2006)(Ktep).....	43

#### V. PRECIOS ENERGÉTICOS

1. Evolución de las cotizaciones del petróleo crudo Brent.....	47
2. Evolución de las cotizaciones de productos petrolíferos en Europa.....	47
3. Precios de la gasolina sin plomo en países de la Unión Europea.....	48
4. Precios del gasóleo de automoción en países de la Unión Europea.....	48
5. Precios del gasóleo de calefacción en países de la Unión Europea.....	49
6. Precios del fuel oil BIA en países de la Unión Europea.....	49
7. Evolución de los precios del gas natural.....	50
8. Precios del gas natural industrial en la Unión Europea.....	51
9. Precio máximo de venta de la botella de butano de 12,5 kg. ....	52
10. Precio del mercado de electricidad.....	52

METODOLOGIA.....	53
------------------	----

ABREVIATURAS Y SIMBOLOS.....	55
------------------------------	----

**LA COYUNTURA ENERGETICA EN EL SEGUNDO TRIMESTRE DE 2007**



## LA COYUNTURA ENERGÉTICA EN EL SEGUNDO TRIMESTRE DE 2007

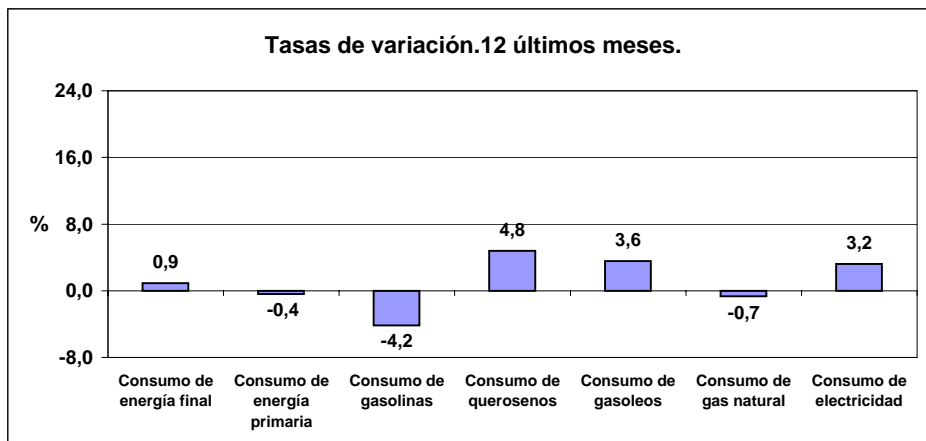
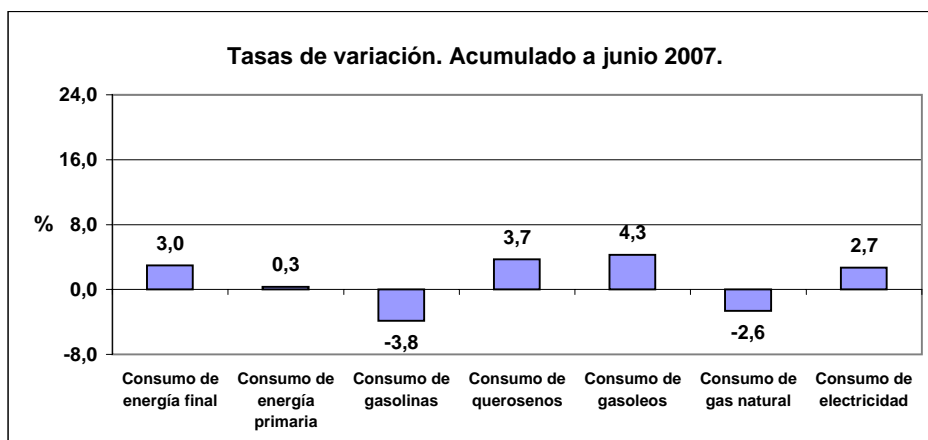
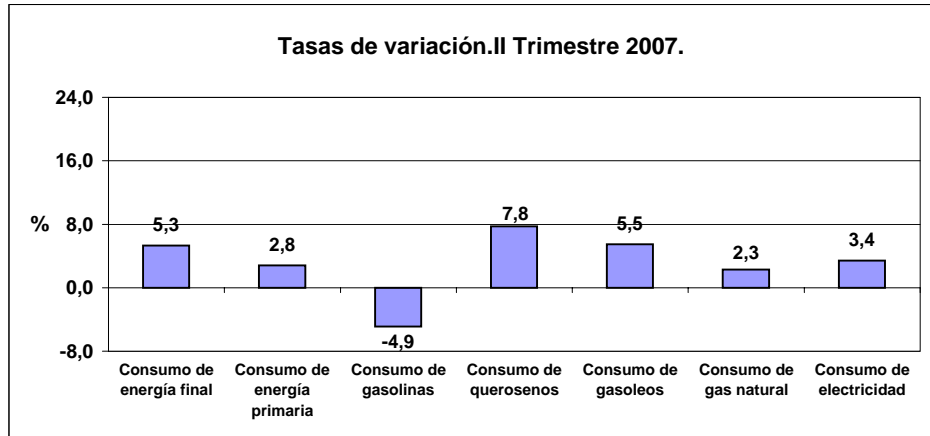
El *consumo total de energía*<sup>1</sup> en España en el segundo trimestre de 2007 ha subido significativamente respecto al mismo período del año anterior, rompiendo la tendencia de descenso que se viene registrando en trimestres anteriores. En esta evolución ha tenido influencia la reactivación del crecimiento del consumo de las energías finales, especialmente de gas, de electricidad y de algunos combustibles del transporte. Destacan también la mayor producción hidroeléctrica, con descenso del consumo de algunas energías fósiles en generación eléctrica. En el balance global, la tasa de aumento de la energía primaria ha sido menor a la de energía final.

Considerando únicamente el consumo energético final de la industria (excluida la de producción de electricidad y las refinerías de petróleo), los transportes y el sector doméstico y de servicios, la demanda de energía en España en el segundo trimestre de 2007 ha sido un 5,3% superior a la del mismo período de 2006, aumento también mayor que en el trimestre anterior. Esta evolución se ha debido, fundamentalmente, a la actividad económica, aunque también han influido las diferencias de laboralidad y temperatura respecto al mismo período del año anterior. El crecimiento de la demanda eléctrica también se ha acelerado hasta un 3,4% en el segundo trimestre.

INDICADORES ENERGÉTICOS Tasas de variación	2005/04	2006/05	2005		2006				2007	
	%	%	III Trim.	IV Trim.	I Trim.	II Trim.	III Trim.	IV Trim.	I Trim.	II Trim.
Consumo de energía final	2,4	-1,5	3,0	0,5	-0,4	-3,4	-1,2	-1,2	0,9	5,3
Consumo de energía primaria	2,6	-0,9	1,4	1,7	0,4	-1,9	0,9	-3,0	-1,9	2,8
Consumo de gasolinas	-6,0	-4,4	-5,5	-6,8	-4,8	-4,0	-5,8	-3,0	-2,7	-4,9
Consumo de querosenos	6,6	4,4	5,6	3,5	1,7	3,7	7,3	4,1	-0,8	7,8
Consumo de gasoleos	3,9	2,7	4,4	1,8	3,2	1,7	1,9	3,7	3,2	5,5
Consumo de gas natural	18,0	4,0	18,4	11,4	10,8	1,4	4,7	-1,2	-6,5	2,3
Consumo de electricidad	4,8	3,0	3,3	4,0	2,8	1,5	6,0	1,6	2,0	3,4

FUENTE: MITyC.SGE. (Ministerio de Industria Turismo y Comercio.Secretaría General de Energía).

<sup>1</sup> Los Balances de este Boletín no incluyen energías renovables de uso final, al no disponerse de datos mensuales.



FUENTE: MITyC.SGE. (Ministerio de Industria Turismo y Comercio.Secretaría General de la Energía).



## **Demanda**

El consumo de **energía final** en España en el segundo trimestre de 2007 ha sido un 5,3% superior al mismo período de 2006, aumento que confirma el del primer trimestre y que rompe la tendencia de descenso del año anterior. Esta evolución se ha debido a la reactivación del consumo de la demanda industrial y del transporte, unido a diferencias de laboralidad y temperatura.

Por energías, el consumo de **electricidad** para usos finales total nacional ha aumentado un 2,6% en el primer semestre del año, tasa superior a la del mismo periodo del año anterior, a pesar de que han tenido influencia significativa a la baja las diferencias de temperatura media del primer semestre. La demanda final del sistema peninsular ha aumentado un 2,5%, mientras que en el sistema de Red Eléctrica de España, S.A. (REE) ha crecido un 2,5%. La estimación provisional del autoconsumo de autoproductores indica un aumento del 2,9%, mientras continúa creciendo su volcado a la red, 9,1% en el período indicado. Este crecimiento de la demanda eléctrica ha sido minorado por las diferencias citadas de laboralidad y temperatura.

En los sistemas extrapeninsulares (Baleares, Canarias, Ceuta y Melilla), el consumo final de electricidad también ha continuado su crecimiento, con un aumento del 3,9% en el primer semestre. La demanda en los sistemas de Baleares creció un 1,6%; en los de Canarias, un 5% y en Ceuta y Melilla, un 13,7%.

El consumo final de **productos petrolíferos** en el segundo trimestre de 2007 ha aumentado un 3,8% respecto del mismo período de 2006, frente a los descensos de trimestres anteriores. Por sectores, se ha acelerado el crecimiento de la demanda de carburantes del transporte, con diferencias entre productos. Sigue relativamente alto el crecimiento de la demanda de gasóleo auto, 3,6% en el segundo trimestre, derivado de la actividad industrial y a pesar del menor crecimiento del parque de turismos nuevos, que también se refleja en la evolución de la demanda de gasolinas, que ha vuelto a bajar significativamente, continuando la tendencia de los últimos años.

La demanda de querosenos también continúa creciendo a tasas altas, un 7,8%, reactivando las bajas tasas del año anterior. Finalmente, en el sector industrial, en el segundo trimestre bajó la demanda de naftas, pero aumentó en coque y otros productos. También en el

segundo trimestre aumentó la demanda de combustibles de calefacción para el sector doméstico y terciario, gasóleo C y GLP.

El consumo final de **carbón** ha vuelto a bajar significativamente en el segundo trimestre, tras los aumentos de los dos anteriores, debido fundamentalmente al descenso del consumo en siderurgia, aunque subió en cemento. El consumo final de **gas** ha aumentado fuertemente, el 17,2% en el segundo trimestre, después de los descensos del año anterior.

El consumo de **energía primaria** ha aumentado también en el segundo trimestre, aunque menor que el crecimiento indicado de la demanda final, porque ha aumentado la generación hidroeléctrica y con otras energías renovables distintas de la hidráulica. Del resto, ha bajado la nuclear, ha aumentado el consumo de carbón y es significativo el fuerte descenso de la generación con gas en ciclos combinados. En el primer semestre, la generación con carbón ha aumentado un 5,1%, con productos petrolíferos ha bajado un 12,9%, con gas un 16,7% y la generación nuclear un 7,3%. Destaca la generación eléctrica eólica y con biomasa y residuos, que ha crecido significativamente en el primer semestre.

Finalmente, la **producción interior de energía primaria** en el segundo trimestre fue un 5,9% inferior a la del mismo período de 2006, con aumentos en hidráulica y en fuentes renovables distintas de la hidráulica. El grado de autoabastecimiento energético se ha situado en el 17,9%.

### **Precios energéticos**

Los precios "spot" de petróleo crudo en dólares/barril han subido significativamente aunque con oscilaciones en el primer semestre de 2007, frente a la tendencia de descenso del segundo semestre del año anterior. El crudo tipo "Brent" ha tenido una cotización media de 71,5 \$/barril en junio, frente a 68,7 \$/barril de media en el mismo mes del año anterior. El precio en euros ha sido significativamente inferior dada la favorable evolución del tipo de cambio en el período. Los precios "spot" de productos petrolíferos en el primer semestre han seguido una trayectoria similar a la del crudo, manteniéndose los de gasolina por encima de los de gasóleo auto, con significativo diferencial.

Los **precios de venta al público de productos petrolíferos**, en los países miembros de la Unión Europea, siguen habitualmente una trayectoria similar a la de los precios "spot" de

productos, matizada por la evolución de la paridad de la moneda europea con el dólar y las variaciones de fiscalidad. Los precios, en junio de 2007, de la gasolina sin plomo fueron en general superiores a los de inicio de año, evolución similar a los de gasóleo auto.

La comparación de precios de venta al público de los productos petrolíferos, en los principales países de la UE, indica que fueron en España inferiores a la media comunitaria, en junio, en gasolina sin plomo, gasóleo automoción y calefacción y GLP envasado y superiores en fuel oil BIA.

Las tarifas máximas del gas natural en España, tanto en el sector doméstico y comercial como en el industrial, han bajado en el segundo trimestre de 2007, situándose en los niveles de 2006. La comparación de precios sin impuestos del gas natural industrial indica que en julio pasado fueron inferiores en España a los de los principales países europeos consumidores.

En el mercado eléctrico, el precio final medio de todas las unidades de adquisición en junio de 2007 estuvo en un rango entre 2,36 y 6,98 c€/ kWh, mientras en el mismo mes del año anterior, osciló entre 5 y 11,68 c€/ kWh.

### **Comercio exterior energético**

La importación de **crudo de petróleo**, partida dominante en el comercio exterior energético de España, ha bajado un 6,6% en toneladas en el primer trimestre de 2007 respecto a la del mismo período del año anterior. Por procedencias, el primer suministrador fue Rusia, seguido de Méjico, Arabia Saudí, Nigeria y Libia.

La importación de **gas natural** en termias, bajó en el segundo trimestre de 2007 un 5,5%, correspondiendo el mayor peso a Argelia, Nigeria y Qatar.



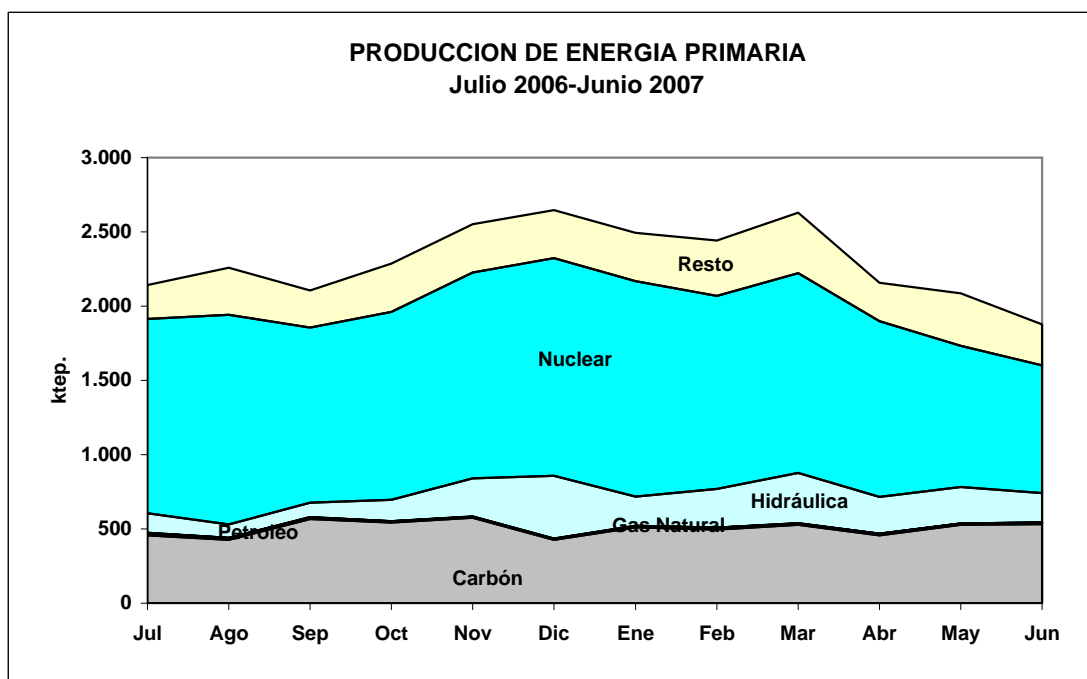
## **I. PRODUCCION DE ENERGIA**



I.1.- PRODUCCION INTERIOR DE ENERGIA PRIMARIA.(ktep)

	Carbón	Petroleo	Gas Natural	Hidráulica	Nuclear	Resto	TOTAL	Tasa de variación
2.002	7.685	316	467	1.988	16.422	1.579	28.456	-5,4
2.003	7.144	322	197	3.533	16.125	2.012	29.332	3,1
2.004	6.922	255	310	2.726	16.576	2.674	29.462	0,4
2.005	6.626	166	144	1.682	14.995	3.373	26.985	-8,4
2.006	6.242	140	55	2.199	15.669	3.525	27.830	3,1
2.005 II	1.804	41	41	565	3.057	803	6.310	-15,7
III	1.603	43	29	309	3.699	803	6.487	-7,9
IV	1.511	45	30	358	4.190	941	7.075	-1,4
2.006 I	1.632	35	28	509	4.188	941	7.332	3,1
II	1.617	42	19	550	3.466	811	6.505	3,1
III	1.451	38	4	317	3.900	795	6.505	0,3
IV	1.542	25	4	823	4.115	978	7.488	5,8
2.007 I	1.532	33	4	795	4.096	1.103	7.563	3,1
II	1.517	28	4	690	2.996	887	6.122	-5,9
2.005 Jul	534,9	18,0	9,6	127,9	1.065,5	280,5	2.036,4	-18,1
Ago	436,8	12,0	9,8	101,8	1.235,4	276,3	2.072,1	-10,1
Sep	631,6	13,0	9,9	79,7	1.397,7	246,3	2.378,2	5,5
Oct	454,2	16,0	10,0	82,3	1.285,9	291,6	2.140,0	-5,1
Nov	561,3	15,0	10,1	123,1	1.412,5	305,7	2.427,7	-3,4
Dic	495,8	14,0	9,6	152,9	1.491,5	343,3	2.507,1	4,3
2.006 Ene	531,8	13,0	9,8	141,1	1.475,3	273,7	2.444,7	-3,1
Feb	505,2	11,0	8,7	107,6	1.330,4	293,4	2.256,3	-3,0
Mar	595,1	11,0	9,1	260,2	1.382,2	373,8	2.631,4	16,1
Abr	477,1	11,0	8,5	237,6	967,9	300,7	2.002,8	-6,2
May	560,3	16,0	8,6	184,0	1.174,3	266,6	2.209,8	5,8
Jun	580,0	15,0	1,6	128,2	1.323,3	243,8	2.291,9	10,0
Jul	457,1	15,0	1,5	131,0	1.309,0	227,6	2.141,2	5,1
Ago	425,9	13,0	1,3	88,9	1.412,5	316,6	2.258,2	9,0
Sep	567,6	10,0	1,5	97,0	1.178,7	250,8	2.105,6	-11,5
Oct	542,1	9,0	1,5	142,9	1.265,7	326,3	2.287,5	6,9
Nov	574,4	8,0	1,4	257,2	1.384,6	327,2	2.552,8	5,2
Dic	425,8	8,0	1,2	422,8	1.465,1	324,7	2.647,6	5,6
2.007 Ene	509,9	10,0	1,4	196,3	1.450,8	324,2	2.492,6	2,0
Feb	494,9	13,0	1,4	260,7	1.299,1	371,9	2.441,0	8,2
Mar	527,6	10,0	1,4	337,7	1.346,3	406,6	2.629,6	-0,1
Abr	455,9	11,0	1,5	247,5	1.183,6	258,7	2.158,2	7,8
May	528,2	8,0	1,5	244,8	951,2	352,8	2.086,5	-5,6
Jun	533,2	9,0	1,3	197,7	861,0	275,5	1.877,7	-18,1

Las tasas de variación son respecto del mismo periodo del año anterior  
 FUENTE : MITyC.SGE.



I.2.- GRADO DE AUTOABASTECIMIENTO DE ENERGIA PRIMARIA.(%)

	Carbón	Petroleo	Gas Natural	Hidráulica	Nuclear	Resto	TOTAL
2.002	35,1	0,5	2,5	100,0	100,0	100,0	22,1
2.003	35,4	0,5	0,9	100,0	100,0	100,0	22,1
2.004	33,1	0,4	1,3	100,0	100,0	100,0	21,3
2.005	31,3	0,2	0,5	100,0	100,0	100,0	19,0
2.006	33,8	0,2	0,2	100,0	100,0	100,0	19,8
2.005 II	36,0	0,2	0,6	100,0	100,0	100,0	18,6
III	30,5	0,2	0,4	100,0	100,0	100,0	18,8
IV	27,8	0,3	0,4	100,0	100,0	100,0	19,5
2.006 I	32,7	0,2	0,3	100,0	100,0	100,0	19,6
II	36,8	0,2	0,3	100,0	100,0	100,0	19,5
III	28,5	0,2	0,1	100,0	100,0	100,0	18,7
IV	38,6	0,1	0,1	100,0	100,0	100,0	21,2
2.007 I	32,1	0,2	0,1	100,0	100,0	100,0	20,6
II	29,5	0,2	0,1	100,0	100,0	100,0	17,9
2.005 Jul	29,6	0,3	0,4	100,0	100,0	100,0	17,1
Ago	25,8	0,2	0,5	100,0	100,0	100,0	18,5
Sep	35,9	0,2	0,4	100,0	100,0	100,0	20,9
Oct	25,8	0,3	0,5	100,0	100,0	100,0	19,1
Nov	30,8	0,3	0,4	100,0	100,0	100,0	19,9
Dic	26,8	0,2	0,3	100,0	100,0	100,0	19,4
2.006 Ene	27,9	0,2	0,3	100,0	100,0	100,0	18,8
Feb	30,6	0,2	0,3	100,0	100,0	100,0	18,8
Mar	41,4	0,2	0,3	100,0	100,0	100,0	21,2
Abr	42,3	0,2	0,4	100,0	100,0	100,0	19,2
May	35,1	0,3	0,4	100,0	100,0	100,0	19,6
Jun	34,7	0,3	0,1	100,0	100,0	100,0	19,8
Jul	23,8	0,2	0,1	100,0	100,0	100,0	17,7
Ago	26,4	0,2	0,1	100,0	100,0	100,0	19,9
Sep	36,4	0,2	0,1	100,0	100,0	100,0	18,6
Oct	36,9	0,2	0,1	100,0	100,0	100,0	20,2
Nov	50,2	0,1	0,1	100,0	100,0	100,0	22,2
Dic	30,8	0,1	0,0	100,0	100,0	100,0	21,3
2.007 Ene	28,4	0,2	0,0	100,0	100,0	100,0	19,2
Feb	33,3	0,2	0,1	100,0	100,0	100,0	21,4
Mar	35,4	0,2	0,1	100,0	100,0	100,0	21,3
Abr	27,0	0,2	0,1	100,0	100,0	100,0	18,7
May	30,2	0,1	0,1	100,0	100,0	100,0	18,3
Jun	31,3	0,2	0,1	100,0	100,0	100,0	16,7

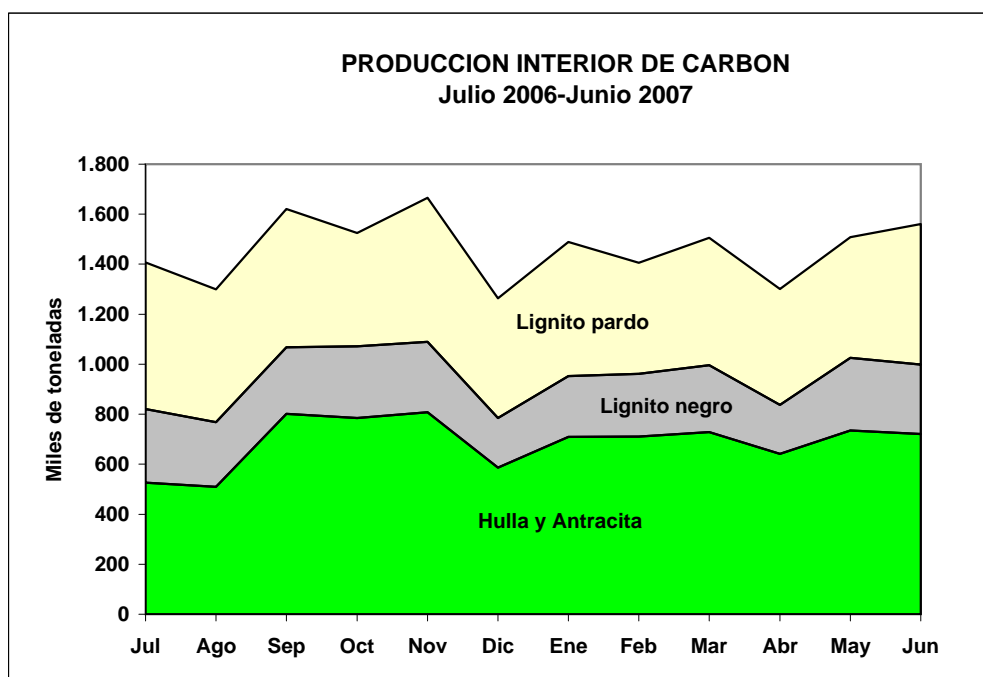
Fuente : DGPEM.



I.3.- PRODUCCION INTERIOR DE CARBON.(Miles de toneladas)

	Hulla y Antracita	Lignito Negro	Lignito Pardo	TOTAL	Tasa de variación
2.002	9.752	3.557	8.726	22.035	-2,9
2.003	9.386	3.181	7.981	20.548	-6,7
2.004	8.923	3.426	8.147	20.496	-0,3
2.005	8.553	3.214	7.587	19.354	-5,6
2.006	8.354	3.223	6.822	18.399	-4,9
2.005 II	2.463	942	1.746	5.151	-0,2
III	1.848	815	1.985	4.647	-5,2
IV	2.051	616	1.905	4.571	-12,1
2.006 I	2.158	822	1.915	4.896	-1,8
II	2.180	814	1.728	4.722	-8,3
III	1.837	820	1.672	4.328	-6,9
IV	2.179	767	1.507	4.453	-2,6
2.007 I	2.147	762	1.491	4.400	-10,1
II	2.097	765	1.508	4.369	-7,5
2.005 Jul	588,5	316,7	701,0	1.606,2	-4,9
Ago	493,3	245,8	624,6	1.363,7	-4,3
Sep	766,1	252,0	658,9	1.677,0	-6,2
Oct	629,9	132,3	599,0	1.361,2	-21,1
Nov	771,0	264,9	617,4	1.653,3	-10,1
Dic	649,6	219,1	688,1	1.556,8	-4,9
2.006 Ene	680,3	235,4	728,5	1.644,2	-4,8
Feb	676,3	267,1	546,9	1.490,3	-9,1
Mar	801,8	319,3	640,0	1.761,1	8,9
Abr	651,1	233,0	518,2	1.402,3	-17,2
May	764,7	293,6	547,6	1.605,9	-6,9
Jun	763,7	287,7	662,4	1.713,8	-1,1
Jul	526,1	294,4	586,2	1.406,7	-12,4
Ago	508,9	259,5	531,5	1.299,9	-4,7
Sep	801,6	265,7	553,8	1.621,1	-3,3
Oct	785,3	286,5	453,2	1.525,0	12,0
Nov	807,8	281,9	575,5	1.665,2	0,7
Dic	586,0	198,4	478,6	1.263,0	-18,9
2.007 Ene	708,7	244,0	535,9	1.488,6	-9,5
Feb	710,3	251,1	444,4	1.405,8	-5,7
Mar	728,1	267,3	510,5	1.505,9	-14,5
Abr	641,5	195,8	463,5	1.300,8	-7,2
May	734,7	291,0	482,0	1.507,7	-6,1
Jun	720,5	277,7	562,2	1.560,4	-9,0

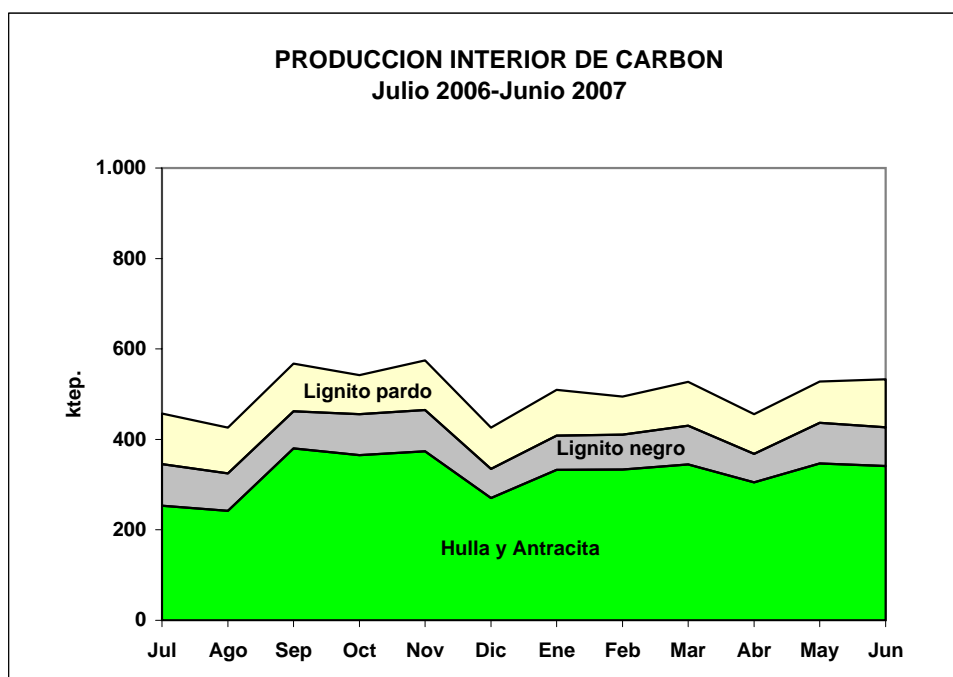
Las tasas de variación son respecto del mismo periodo del año anterior  
Fuente : DGPEM.



I.4.- PRODUCCION INTERIOR DE CARBON.(ktep)

	Hulla y Antracita	Lignito Negro	Lignito Pardo	TOTAL	Tasa de variación
2.002	4.895	1.058	1.731	7.685	-2,3
2.003	4.618	964	1.562	7.144	-7,0
2.004	4.334	1.038	1.550	6.922	-3,1
2.005	4.179	1.005	1.442	6.626	-4,3
2.006	3.939	1.007	1.296	6.242	-5,8
2.005 II	1.176	296	332	1.804	-0,1
III	969	257	377	1.603	0,6
IV	957	193	362	1.511	-13,1
2.006 I	1.020	248	364	1.632	-4,4
II	1.035	254	328	1.617	-10,3
III	876	257	318	1.451	-9,5
IV	1.009	248	286	1.542	2,1
2.007 I	1.011	238	283	1.532	-6,1
II	993	238	287	1.517	-6,2
2.005 Jul	302,1	99,6	133,2	534,9	-5,8
Ago	240,0	78,1	118,7	436,8	0,6
Sep	427,2	79,2	125,2	631,6	6,8
Oct	300,6	39,8	113,8	454,2	-20,8
Nov	360,3	83,7	117,3	561,3	-11,1
Dic	295,8	69,3	130,7	495,8	-7,2
2.006 Ene	323,0	70,4	138,4	531,8	-3,4
Feb	320,5	80,8	103,9	505,2	-12,4
Mar	376,6	96,9	121,6	595,1	2,5
Abr	307,9	70,7	98,5	477,1	-18,2
May	363,7	92,6	104,0	560,3	-7,0
Jun	363,5	90,6	125,9	580,0	-6,2
Jul	253,7	92,0	111,4	457,1	-14,5
Ago	242,0	82,9	101,0	425,9	-2,5
Sep	380,0	82,4	105,2	567,6	-10,1
Oct	364,9	91,1	86,1	542,1	19,4
Nov	373,6	91,5	109,3	574,4	2,3
Dic	270,0	64,9	90,9	425,8	-14,1
2.007 Ene	332,5	75,6	101,8	509,9	-4,1
Feb	333,6	76,9	84,4	494,9	-2,0
Mar	345,0	85,6	97,0	527,6	-11,3
Abr	305,2	62,6	88,1	455,9	-4,4
May	346,8	89,8	91,6	528,2	-5,7
Jun	340,8	85,6	106,8	533,2	-8,1

Las tasas de variación son respecto del mismo periodo del año anterior  
Fuente : DGPEM.



I.5.-PRODUCCION DE ENERGIA ELECTRICA EN EL SISTEMA DE R.E.E.(Por centrales)

PRODUCCION (GWh b.g.) (1)	2007						Acumulado a Junio				
	ENE.	FEB.	MAR.	ABR.	MAY.	JUN.	2006	Estruct.	2007	Estruct.	2007/06
Hidroeléctrica	2.207	2.839	3.699	2.558	2.618	2.163	11.727	10,8	16.084	14,8	37,2
Nuclear	5.567	4.985	5.166	4.542	3.650	3.304	29.368	26,9	27.214	25,0	-7,3
Total carbón	6.469	5.201	5.149	6.190	6.361	6.128	33.528	30,7	35.498	32,7	5,9
Hulla y antracita nacional	3.158	2.615	2.431	3.164	3.053	3.096	16.361	15,0	17.517	16,1	7,1
Lignito pardo	1.235	1.017	1.046	1.118	1.262	1.160	6.841	6,3	6.838	6,3	0,0
Lignito negro	837	638	553	717	742	699	4.315	4,0	4.186	3,9	-3,0
Hulla importada	1.239	931	1.119	1.191	1.304	1.173	6.011	5,5	6.957	6,4	15,7
Gas natural	6.289	4.142	4.124	4.280	4.603	6.383	33.214	30,5	29.821	27,4	-10,2
-Ciclo combinado	6.170	3.903	3.920	4.147	4.439	6.301	31.452	28,8	28.880	26,6	-8,2
Fuel oil	5	13	17	1	30	15	1.214	1,1	81	0,1	-93,3
<b>Producción bruta</b>	<b>20.537</b>	<b>17.180</b>	<b>18.155</b>	<b>17.571</b>	<b>17.262</b>	<b>17.993</b>	<b>109.051</b>	<b>100,0</b>	<b>108.698</b>	<b>100,0</b>	<b>-0,3</b>
Consumos propios	785	656	647	683	683	659	4.396		4.113		-6,4
<b>Producción neta</b>	<b>19.752</b>	<b>16.524</b>	<b>17.508</b>	<b>16.888</b>	<b>16.579</b>	<b>17.334</b>	<b>104.655</b>		<b>104.585</b>		<b>-0,1</b>
Compras al régimen especial	4.602	5.184	5.543	3.821	5.012	4.023	25.833		28.185		9,1
Consumo en bombeo	363	389	376	292	397	351	2.429		2.168		-10,7
Importaciones - exportaciones	95	-235	-243	-261	-495	-223	-1.949		-1.362		
<b>Demanda (GWh b.c.)(2)</b>	<b>24.086</b>	<b>21.084</b>	<b>22.432</b>	<b>20.156</b>	<b>20.699</b>	<b>20.783</b>	<b>126.110</b>		<b>129.240</b>		<b>2,5</b>

(1) Producción en bornes de generador. Por tipos de central

(2) Demanda en barras de central.

Fuente : R.E.E.

I.6.-PRODUCCION NACIONAL DE ENERGIA ELECTRICA. (Por combustibles) (Unidad : GWh)

	2007						Acumulado a Junio		
	ENE.	FEB.	MAR.	ABR.	MAY.	JUN.	2006	2007	2007/06
<b>I.-SISTEMA DE PENINSULAR</b>	26.454	23.772	25.077	22.725	23.496	23.349	142.569	144.831	1,6
<b>I.1.-REGIMEN ORDINARIO</b>	20.538	17.179	18.156	17.571	17.262	17.992	109.051	108.698	-0,3
Hidroeléctrica	2.207	2.839	3.699	2.558	2.618	2.163	11.727	16.084	37,2
Térmica	18.331	14.340	14.457	15.013	14.644	15.829	97.324	92.614	-4,8
Nuclear	5.567	4.985	5.166	4.542	3.650	3.304	29.368	27.214	-7,3
Total carbón	6.290	5.009	4.916	6.052	6.209	5.986	32.562	34.462	5,8
Hulla y antracita nacional	1.698	1.415	1.211	1.819	1.634	1.649	9.042	9.426	4,2
Lignito pardo	355	330	315	361	365	356	2.458	2.082	-15,3
Lignito negro	400	303	268	329	360	347	1.920	2.007	4,5
Hulla importada	3.837	2.961	3.122	3.543	3.850	3.634	19.142	20.947	9,4
Gas siderúrgico	112	109	124	75	78	110	458	608	32,8
Gas natural	6.259	4.078	4.051	4.218	4.533	6.370	33.035	29.509	-10,7
Prod. Petrolíferos	103	159	200	126	174	59	1.901	821	-56,8
<b>I.2.-REGIMEN ESPECIAL</b>	5.916	6.593	6.921	5.154	6.234	5.357	33.518	36.133	7,8
Hidroeléctrica	350	480	520	529	508	394	2.424	2.781	14,7
Eólica	2.158	2.873	3.058	1.410	2.485	1.743	11.242	13.728	22,1
Fotovoltaica	10	12	20						
Carbón	39	27	32	40	39	42	253	218	-13,7
Gas natural	2.111	2.081	2.080	1.977	2.002	2.002	12.278	12.252	-0,2
Prod. petrolíferos	511	459	471	489	478	524	3.112	2.931	-5,8
Biomasa y residuos	738	661	740	710	722	653	4.210	4.224	0,3
<b>II.-SISTEMA EXTRAPENINSULAR</b>	1.366	1.215	1.348	1.275	1.340	1.392	7.658	7.937	3,6
<b>II.1.-BALEARES</b>	507	454	493	464	503	565	2.943	2.985	1,4
-REGIMEN ORDINARIO	492	438	475	447	490	552	2.845	2.894	1,7
Carbón	254	247	256	305	274	247	1.644	1.583	-3,7
Prod. petrolíferos	238	190	220	142	216	305	1.201	1.311	9,1
-REGIMEN ESPECIAL	15	16	18	17	13	13	98	91	-6,7
Prod. petrolíferos	2	2	2	2	2	0	13	10	-23,3
R.S.U.	12	14	15	14	10	12	84	78	-8,1
Eólica	0	1	1	0	0	0		2	
Fotovoltaica	0	0	0	0	0	0		1	
<b>II.2.-CANARIAS</b>	825	731	818	778	799	789	4.526	4.739	4,7
-REGIMEN ORDINARIO	779	682	763	721	739	733	4.246	4.416	4,0
Hidroeléctrica	0	0	0	0	0	0	0	0	
Prod. petrolíferos	779	682	763	721	739	733	4.246	4.416	4,0
-REGIMEN ESPECIAL	46	49	55	57	60	56	280	323	15,6
Prod. petrolíferos	26	23	9	22	20	19	131	118	-9,3
Eólica	20	25	46	33	39	35	149	198	32,4
Fotovoltaica	1	1	1	1	2	2		7	
<b>II.3.-CEUTA y MELILLA</b>	35	31	37	34	37	39	189	213	13,0
-REGIMEN ORDINARIO	34	30	36	34	37	38	189	210	11,3
Prod. petrolíferos	34	30	36	34	37	38	189	210	11,3
-REGIMEN ESPECIAL	1	1	1	0	0	0	0	3	
R.S.U.	1	1	1	0	0	0		3	
<b>Total producción nacional (GWh b.g.)</b>	<b>27.820</b>	<b>24.988</b>	<b>26.425</b>	<b>24.001</b>	<b>24.836</b>	<b>24.741</b>	<b>150.227</b>	<b>152.768</b>	<b>1,7</b>
Consumos propios	1.022	881	882	908	911	883	5.780	5.487	-5,1
Consumo en bombeo	363	389	376	292	397	351	2.429	2.168	-10,7
Importación - exportación	95	-235	-243	-261	-495	-223	-1.949	-1.362	
<b>Demanda nacional (GWh b.c.)</b>	<b>26.530</b>	<b>23.483</b>	<b>24.924</b>	<b>22.540</b>	<b>23.033</b>	<b>23.284</b>	<b>140.068</b>	<b>143.752</b>	<b>2,6</b>

Fuente : MITYC.SGE

## **II. COMERCIO EXTERIOR**



II.1.-PROCEDENCIA DEL GAS NATURAL IMPORTADO EN ESPAÑA.(GWh)

	Africa				Europa	Oriente Medio		América	Resto	Total	Tasa de variac.
	Argelia	Libia	Nigeria	Egipto	Noruega	Qatar	Oman	Trinidad Tobago			
1999	115.705	11.203		-	26.780	9.812		3.903	8.652	179.659	15,3
2000	120.500	9.291	21.819	-	26.859	3.456		10.094	6.170	199.890	11,3
2001	118.339	9.462	18.854	-	26.836	8.146		5.469	14.910	203.735	1,9
2002	143.030	7.099	18.691	-	26.428	24.430	12.600	5.308	4.394	244.642	20,1
2003	157.055	8.442	46.275	-	27.180	22.337	6.450	379	1.030	273.543	11,8
2004	163.028	7.765	56.299	-	25.884	44.484	14.807	0	2.090	318.029	16,3
2005	169.187	10.641	61.279	39.545	24.723	54.355	19.824	4.532	3.962	390.806	22,9
2006	131.804	7.914	83.161	50.468	23.768	62.602	8.054	37.255	1.013	406.040	3,9
2003 I	40.047	1.897	11.127	-	7.152	4.202	947	379	0	66.564	11,5
II	36.048	1.242	9.875	-	6.686	5.033	0	0	139	60.680	6,5
III	37.078	3.129	11.445	-	6.734	5.767	2.767	0	892	69.618	15,7
IV	43.881	2.173	13.828	-	6.608	7.335	2.736	0	0	76.681	13,1
2004 I	45.256	2.180	13.280	-	6.562	7.327	922	0	733	77.191	16,0
II	33.711	2.188	14.960	-	6.578	12.539	5.085	0	290	76.269	25,7
III	38.992	1.207	13.875	-	5.969	14.792	4.237	0	17	80.004	14,9
IV	45.068	2.190	14.184	-	6.776	9.826	4.564	0	1.050	84.566	10,3
2005 I	47.099	2.186	16.178	4.557	6.558	11.451	5.199	1.500	3.161	100.648	30,4
II	39.809	2.189	16.635	10.027	6.400	15.800	4.071	0	153	95.083	24,7
III	43.136	3.193	12.572	8.536	5.066	16.867	5.176	0	648	95.193	19,0
IV	39.143	3.074	15.894	16.425	6.698	10.238	5.378	3.032	0	99.883	18,1
2006 I	36.487	2.654	20.110	17.429	6.534	10.870	3.877	12.487	634	111.083	10,4
II	31.846	2.129	22.807	12.253	5.215	17.675	801	7.162	369	100.259	5,4
III	29.614	1.255	21.268	8.875	6.235	19.299	1.905	9.597	0	98.049	3,0
IV	33.856	1.877	18.976	11.911	5.783	14.758	1.471	8.009	9	96.649	-3,2
2007 I	34.345	2.197	21.859	13.805	6.379	13.838	0	7.265	1.216	100.904	-9,2
II	31.325	2.192	24.581	10.854	6.649	12.443	1.486	4.241	1.005	94.776	-5,5
2005 Ene	14.666	973	5.400	936	2.262	4.302	1.824	0	2.193	33.484	28,0
Feb	15.551	484	4.468	1.774	2.047	3.712	1.748	0	912	31.605	25,9
Mar	16.882	728	6.310	1.847	2.250	3.437	1.628	1.500	56	35.558	37,1
Abr	13.854	729	4.673	3.903	2.188	5.294	1.777	0	79	32.497	39,6
May	13.696	731	5.950	1.768	2.059	5.469	377	0	30	30.079	10,1
Jun	12.260	728	6.012	4.356	2.154	5.037	1.917	0	44	32.507	26,6
Jul	16.970	729	5.236	3.261	1.683	4.893	2.400	0	360	35.531	29,6
Ago	12.882	730	5.366	1.727	1.431	5.761	925	0	42	28.862	18,3
Sep	13.285	1.734	1.970	3.548	1.952	6.213	1.851	0	246	30.799	9,2
Oct	14.335	766	4.636	2.492	2.263	3.941	2.500	616	0	31.549	17,4
Nov	13.083	1.315	4.610	6.851	2.174	3.733	290	836	0	32.891	6,4
Dic	11.725	993	6.649	7.083	2.262	2.563	2.589	1.580	0	35.443	32,3
2006 Ene	13.182	1.286	5.130	7.878	2.255	4.339	994	3.423	274	38.760	15,8
Feb	11.431	728	6.733	5.997	2.044	3.087	1.893	4.739	112	36.764	16,3
Mar	11.875	640	8.247	3.555	2.235	3.444	990	4.325	248	35.559	0,0
Abr	11.135	1.129	5.426	5.857	1.022	5.534	801	3.051	127	34.083	4,9
May	10.171	244	8.289	3.809	2.215	5.872	0	2.204	123	32.928	9,5
Jun	10.540	755	9.092	2.587	1.979	6.269	0	1.907	119	33.249	2,3
Jul	10.500	893	7.175	877	2.043	8.428	1.905	3.886	0	35.706	0,5
Ago	8.616	362	7.130	3.428	2.004	6.404	0	2.228	0	30.172	4,5
Sep	10.498	0	6.963	4.570	2.189	4.467	0	3.483	0	32.170	4,5
Oct	11.732	277	5.418	2.679	2.043	4.947	1.471	3.068	0	31.635	0,3
Nov	10.206	1.083	5.639	5.726	1.696	3.653	0	2.598	0	30.600	-7,0
Dic	11.918	517	7.919	3.506	2.043	6.158	0	2.343	9	34.414	-2,9
2007 Ene	12.125	972	8.851	5.216	2.271	5.546	0	3.840	423	39.244	1,2
Feb	10.952	490	7.216	4.262	1.846	4.010	0	2.621	473	31.870	-13,3
Mar	11.268	735	5.792	4.327	2.262	4.282	0	804	320	29.790	-16,2
Abr	10.455	733	9.533	3.814	2.192	3.010	0	1.423	320	31.480	-7,6
May	9.357	729	8.157	4.452	2.265	5.306	255	1.415	334	32.270	-2,0
Jun	11.513	730	6.891	2.588	2.192	4.127	1.231	1.403	351	31.026	-6,7

II.2.-PROCEDENCIA DEL PETROLEO CRUDO IMPORTADO EN ESPAÑA.(Miles de toneladas.)

	Oriente Medio						Africa					
	Arabia Saudí	Irán	Irak	Otros	Total	Tasa de variac.	Argelia	Libia	Nigeria	Otros	Total	Tasa de variac.
2000	6.628	3.880	5.995	654	17.157	-7,8	1.476	6.901	9.165	5.262	22.804	4,8
2001	6.291	4.098	2.568	1.291	14.248	-17,0	1.571	7.205	8.678	6.182	23.636	3,6
2002	6.750	3.272	2.352	1.149	13.523	-5,1	1.058	6.469	5.278	5.831	18.636	-21,2
2003	6.994	4.264	1.528	321	13.107	-3,1	1.502	7.621	6.456	6.344	21.923	17,6
2004	6.867	3.469	5.150	657	16.143	23,2	2.009	7.179	6.238	5.610	21.036	-4,0
2005	6.331	4.929	2.912	544	14.716	-8,8	2.082	6.176	7.127	6.026	21.411	1,8
2006	6.512	5.189	3.292	408	15.401	4,7	1.512	5.548	6.016	5.692	18.768	-12,3
2004 I	1.578	744	1.394	257	3.973	28,7	602	1.609	1.720	1.597	5.528	-6,3
II	1.702	869	1.394	159	4.124	4,6	213	1.888	1.616	1.495	5.212	2,0
III	1.655	846	1.106	158	3.765	49,5	746	1.965	1.488	1.053	5.252	5,5
IV	1.932	1.010	1.256	83	4.281	20,3	448	1.717	1.414	1.465	5.044	-15,0
2005 I	1.523	1.341	128	165	3.157	-20,5	628	1.477	2.090	1.058	5.253	-5,0
II	1.658	1.418	806	0	3.882	-5,9	396	1.588	1.475	1.714	5.173	-0,7
III	1.555	927	991	296	3.769	0,1	436	1.637	1.765	1.850	5.688	8,3
IV	1.595	1.243	987	83	3.908	-8,7	622	1.474	1.797	1.404	5.297	5,0
2006 I	1.807	845	698	83	3.433	8,7	355	1.320	1.452	1.712	4.839	-7,9
II	1.734	1.255	765	80	3.834	-1,2	323	1.491	1.207	1.110	4.131	-20,1
III	1.478	1.619	1.009	165	4.271	13,3	442	1.413	1.406	1.373	4.634	-18,5
IV	1.493	1.470	820	80	3.863	-1,2	392	1.324	1.951	1.497	5.164	-2,5
2007 I	1.271	1.096	1.058	0	3.425	0	159	1.163	1.026	1.200	3.548	-26,7
2005 Ene	523	624	0	0	1.147	-14,0	84	655	1.056	543	2.338	20,3
Feb	399	435	0	165	999	-28,9	297	248	666	132	1.343	-19,0
Mar	601	282	128	0	1.011	-18,0	247	574	368	383	1.572	-18,3
Abr	523	419	390	0	1.332	-4,9	165	507	326	576	1.574	2,5
May	669	579	138	0	1.386	17,0	231	570	680	515	1.996	19,1
Jun	466	420	278	0	1.164	-24,4	0	511	469	623	1.603	-19,9
Jul	616	86	283	51	1.036	17,7	215	489	803	592	2.099	13,7
Ago	471	419	289	83	1.262	-15,8	130	660	419	728	1.937	7,0
Sep	468	422	419	162	1.471	6,1	91	488	543	530	1.652	3,5
Oct	547	599	420	83	1.649	31,3	84	416	347	644	1.491	8,2
Nov	528	372	146	0	1.046	8,2	247	566	704	504	2.021	11,5
Dic	520	272	421	0	1.213	-41,1	291	492	746	256	1.785	-3,7
2006 Ene	644	146	278	83	1.151	0,3	79	338	456	620	1.493	-36,1
Feb	480	415	140	0	1.035	3,6	196	577	541	405	1.719	28,0
Mar	683	284	280	0	1.247	23,3	80	405	455	687	1.627	3,5
Abr	605	265	342	80	1.292	-3,0	0	484	508	416	1.408	-10,5
May	662	439	279	0	1.380	-0,4	93	578	156	451	1.278	-36,0
Jun	467	551	144	0	1.162	-0,2	230	429	543	243	1.445	-9,9
Jul	514	706	364	0	1.584	52,9	234	330	385	613	1.562	-25,6
Ago	479	478	278	84	1.319	4,5	83	496	635	256	1.470	-24,1
Sep	485	435	367	81	1.368	-7,0	125	587	386	504	1.602	-3,0
Oct	488	274	409	0	1.171	-29,0	0	480	906	479	1.865	25,1
Nov	477	432	271	80	1.260	20,5	77	414	534	399	1.424	-29,5
Dic	528	764	140	0	1.432	18,1	315	430	511	619	1.875	5,0
2007 Ene	438	0	551	0	989	-14,1	159	430	375	403	1.367	-8,4
Feb	340	807	422	0	1.569	51,6	0	333	256	487	1.076	-37,4
Mar	493	289	85	0	867	-30,5	0	400	395	310	1.105	-32,1

Fuente : SGE



II.2.-PROCEDENCIA DEL PETROLEO CRUDO IMPORTADO EN ESPAÑA.(Miles de toneladas.)(Continuación)

	Europa					América					Resto	Total	
	Reino Unido	Rusia	Otros	Total	Tasa de variac.	Méjico	Venezuela	Otros	Total	Tasa de variac.		Miles de toneladas	Tasa de variac.
2000	2.039	5.141	1.102	8.282	-22,2	7.622	1.562	30	9.214	16,9	0	57.457	-2,5
2001	1.829	5.253	998	8.080	-2,4	7.735	2.608	122	10.465	13,6	363	56.792	-1,2
2002	1.052	7.943	2.197	11.192	38,5	7.786	4.455	645	12.886	23,1	212	56.449	-0,6
2003	842	9.883	3.095	13.820	23,5	7.265	816	367	8.448	-34,4	0	57.298	1,5
2004	439	8.819	4.135	13.393	-3,1	7.717	454	0	8.171	-3,3	476	59.219	3,4
2005	579	8.916	4.045	13.540	1,1	9.006	1.092	141	10.239	25,3	337	60.243	1,7
2006	248	12.201	3.272	15.721	16,1	7.561	3.296	329	11.186	9,2	149	61.225	1,6
2004 I	165	1.988	960	3.113	-1,5	1.423	66	0	1.489	-2,6	0	14.103	3,1
II	182	2.079	1.189	3.450	-5,4	2.159	129	0	2.288	10,3	134	15.208	2,9
III	92	2.383	1.081	3.556	-9,0	2.278	127	0	2.405	-20,5	82	15.060	4,4
IV	0	2.369	905	3.274	5,3	1.857	132	0	1.989	9,3	260	14.848	3,0
2005 I	152	2.453	1.269	3.874	24,4	2.351	126	0	2.477	66,4	0	14.761	4,7
II	90	1.884	1.248	3.222	-6,6	2.039	129	0	2.168	-5,2	167	14.612	-3,9
III	167	2.430	971	3.568	0,3	1.983	268	0	2.251	-6,4	0	15.276	1,4
IV	170	2.149	557	2.876	-12,2	2.633	569	141	3.343	68,1	170	15.594	5,0
2006 I	188	2.656	1.189	4.033	4,1	1.533	1.226	151	2.910	17,5	0	15.215	3,1
II	0	3.761	579	4.340	34,7	2.251	757	178	3.186	47,0	40	15.531	6,3
III	0	3.310	829	4.139	16,0	1.817	644	0	2.461	9,3	0	15.505	1,5
IV	60	2.474	675	3.209	11,6	1.960	669	0	2.629	-21,4	109	14.974	-4,0
2007 I	97	3.550	1.120	4.767	18	1.817	580	23	2.420	-17	55	14.215	-6,6
2005 Ene	0	745	480	1.225	0,4	655	0	0	655	72,8	0	5.365	10,0
Feb	0	1.148	425	1.573	86,8	919	63	0	982	87,8	0	4.897	10,5
Mar	152	560	364	1.076	2,4	777	63	0	840	43,1	0	4.499	-6,2
Abr	0	806	667	1.473	-4,4	522	0	0	522	-29,2	0	4.901	-6,0
May	0	688	239	927	-24,9	708	63	0	771	11,7	0	5.080	3,3
Jun	90	390	342	822	21,8	809	66	0	875	1,6	167	4.631	-8,8
Jul	0	1.043	448	1.491	16,8	661	66	0	727	-6,6	0	5.353	10,1
Ago	83	849	183	1.115	1,6	512	156	0	668	-23,2	0	4.982	-5,6
Sep	84	538	340	962	-18,7	810	46	0	856	13,1	0	4.941	0,4
Oct	0	648	203	851	-42,1	1.312	157	0	1.469	93,5	0	5.460	11,5
Nov	0	719	126	845	-19,8	793	343	0	1.136	63,2	0	5.048	9,5
Dic	170	782	228	1.180	57,1	528	69	141	738	38,2	170	5.086	-4,8
2006 Ene	82	1.265	287	1.634	33,4	533	411	76	1.020	55,7	0	5.298	-1,2
Feb	106	711	371	1.188	-24,5	380	203	75	658	-33,0	0	4.600	-6,1
Mar	0	680	531	1.211	12,5	620	612	0	1.232	46,7	0	5.317	18,2
Abr	0	1.168	256	1.424	-3,3	670	259	178	1.107	112,1	0	5.231	6,7
May	0	1.481	0	1.481	59,8	784	158	0	942	22,2	40	5.121	0,8
Jun	0	1.112	323	1.435	74,6	797	340	0	1.137	29,9	0	5.179	11,8
Jul	0	1.418	111	1.529	2,5	627	371	0	998	37,3	0	5.673	6,0
Ago	0	964	227	1.191	6,8	665	65	0	730	9,3	0	4.710	-5,5
Sep	0	928	491	1.419	47,5	525	208	0	733	-14,4	0	5.122	3,7
Oct	0	691	232	923	8,5	822	138	0	960	-34,6	29	4.948	-9,4
Nov	60	978	105	1.143	35,3	589	249	0	838	-26,2	0	4.665	-7,6
Dic	0	805	338	1.143	-3,1	549	282	0	831	12,6	80	5.361	5,4
2007 Ene	97	1.161	325	1.583	-3,1	484	204	23	711	-30,3	0	4.650	-12,2
Feb	0	1.009	441	1.450	22,1	704	238	0	942	43,2	0	5.037	9,5
Mar	0	1.380	354	1.734	43,2	629	138	0	767	-37,7	55	4.528	-14,8

Fuente : SGE



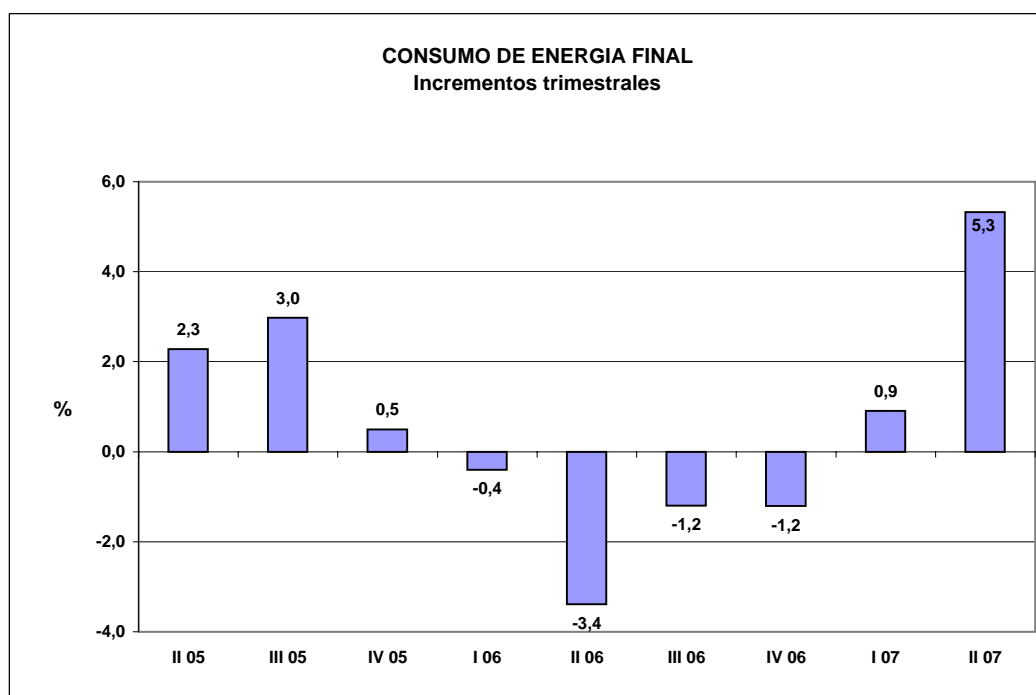
### **III. CONSUMO DE ENERGIA FINAL**



III.1.- CONSUMO DE ENERGIA FINAL.(ktep)

	Carbón		P.Petrolíferos		Gas		Electricidad		TOTAL	
	Ktep.	Tasa de variación	Ktep.	Tasa de variación	Ktep.	Tasa de variación	Ktep.	Tasa de variación	Ktep.	Tasa de variación
2.002	2.486	-2,3	57.642	0,7	14.224	7,7	17.791	2,9	92.143	2,0
2.003	2.436	-2,0	60.082	4,2	15.601	9,7	19.038	7,0	97.158	5,4
2.004	2.405	-1,3	61.689	2,7	16.720	7,2	19.914	4,6	100.728	3,7
2.005	2.424	0,8	61.780	0,1	18.119	8,4	20.867	4,8	103.189	2,4
2.006	2.265	-6,6	60.973	-1,3	16.888	-6,8	21.495	3,0	101.620	-1,5
2.005 II	644	3,7	15.293	0,5	4.099	5,8	4.985	5,1	25.021	2,3
III	636	17,9	15.296	0,9	3.616	9,4	5.169	3,3	24.717	3,0
IV	562	-10,2	15.445	-1,8	4.981	5,9	5.286	4,0	26.275	0,5
2.006 I	430	-26,1	15.679	-0,4	5.378	-0,8	5.580	2,8	27.068	-0,4
II	607	-5,8	14.840	-3,0	3.665	-10,6	5.062	1,5	24.173	-3,4
III	606	-4,7	15.035	-1,7	3.300	-8,7	5.480	6,0	24.421	-1,2
IV	622	10,6	15.419	-0,2	4.544	-8,8	5.373	1,6	25.958	-1,2
2.007 I	624	45,1	15.541	-0,9	5.455	1,4	5.692	2,0	27.313	0,9
II	524	-13,6	15.405	3,8	4.295	17,2	5.235	3,4	25.459	5,3
2005 Jul	191,0	4,6	5.295,7	0,7	1.241,1	9,4	1.828,9	4,7	8.556,7	2,8
Ago	209,7	14,2	5.113,2	3,7	1.066,0	8,6	1.676,5	3,6	8.065,4	4,5
Sep	235,1	35,9	4.886,7	-1,6	1.309,3	10,3	1.664,0	1,5	8.095,1	1,6
Oct	184,3	2,2	4.862,4	-2,7	1.347,7	1,2	1.644,6	1,7	8.039,0	-1,1
Nov	213,3	-2,0	5.232,3	-1,9	1.731,9	3,0	1.743,0	2,9	8.920,5	-0,1
Dic	164,8	-27,8	5.350,1	-1,0	1.901,6	12,5	1.898,8	7,3	9.315,3	2,4
2006 Ene	125,9	-37,9	5.215,5	-2,1	1.961,3	5,8	1.963,7	4,4	9.266,4	0,0
Feb	134,7	-27,0	4.952,8	0,5	1.774,1	-4,6	1.781,5	1,1	8.643,1	-1,1
Mar	169,6	-12,9	5.511,0	0,4	1.642,8	-3,8	1.834,7	2,9	9.158,1	-0,2
Abr	183,0	-9,5	4.781,8	-7,8	1.206,8	-16,8	1.577,5	-2,2	7.749,1	-8,3
May	222,5	-2,5	4.995,7	0,5	1.277,4	-4,2	1.714,8	5,1	8.210,4	0,6
Jun	201,1	-5,9	5.062,4	-1,4	1.180,6	-10,2	1.769,4	1,7	8.213,5	-2,3
Jul	215,5	12,8	5.090,7	-3,9	1.182,9	-4,7	1.950,5	6,6	8.439,6	-1,4
Ago	211,8	1,0	5.129,4	0,3	930,4	-12,7	1.757,9	4,9	8.029,5	-0,4
Sep	178,8	-23,9	4.814,7	-1,5	1.187,1	-9,3	1.771,6	6,5	7.952,2	-1,8
Oct	198,5	7,7	4.973,7	2,3	1.177,9	-12,6	1.729,0	5,1	8.079,1	0,5
Nov	203,4	-4,6	5.110,1	-2,3	1.521,9	-12,1	1.726,6	-0,9	8.562,0	-4,0
Dic	220,2	33,6	5.335,0	-0,3	1.844,4	-3,0	1.917,3	1,0	9.316,9	0,0
2007 Ene	210,0	66,8	5.256,0	0,8	2.019,7	3,0	2.017,2	2,7	9.502,9	2,6
Feb	199,2	47,9	4.787,3	-3,3	1.710,4	-3,6	1.781,9	0,0	8.478,8	-1,9
Mar	215,2	26,9	5.497,7	-0,2	1.725,2	5,0	1.892,7	3,2	9.330,8	1,9
Abr	154,9	-15,4	5.151,7	7,7	1.519,5	25,9	1.712,1	8,5	8.538,2	10,2
May	179,6	-19,3	5.057,7	1,2	1.513,1	18,5	1.752,5	2,2	8.502,9	3,6
Jun	189,9	-5,6	5.195,8	2,6	1.262,5	6,9	1.770,0	0,0	8.418,2	2,5

Las tasas de variación son respecto del mismo periodo del año anterior  
 No incluye energías renovables.  
 FUENTE: MITYC.SGE.



III.2.- CONSUMO FINAL DE PRODUCTOS PETROLIFEROS.(ktep)

	GLP		GASOLINAS						QUEROSENO		GASOLEOS	
	Ktep.	Tasa de variación	95 y 98 I. O. Ktep.	Tasa de variación	Resto Ktep.	Tasa de variación	Total ktep.	Tasa de Variación	Ktep.	Tasa de variación	A+B Ktep.	Tasa de variación
2.002	2.646	0,5	6.997	4,9	1.795	-25,6	8.791	-3,2	4.460	-5,8	24.904	5,3
2.003	2.588	-2,2	7.201	2,9	1.410	-21,4	8.611	-2,0	4.673	4,8	27.125	8,9
2.004	2.643	2,1	7.258	0,8	1.003	-28,9	8.260	-4,1	5.180	10,9	28.986	6,9
2.005	2.591	-2,0	7.313	0,8	455	-54,6	7.768	-6,0	5.521	6,6	30.180	4,1
2.006	2.346	-9,5					7.426	-4,4	5.762	4,4	31.426	4,1
2005 II	552	-11,2	1.826	-0,2	154	-42,2	1.980	-5,5	1.377	8,5	7.540	5,6
III	431	-1,0	2.011	1,4	98	-60,7	2.109	-5,5	1.552	5,6	7.521	4,1
IV	686	-3,5	1.817	2,4	38	-82,6	1.855	-6,8	1.354	3,5	7.735	3,7
2006 I	888	-3,7					1.738	-4,8	1.260	1,7	7.833	6,1
II	500	-9,5					1.901	-4,0	1.428	3,7	7.800	3,4
III	390	-9,5					1.987	-5,8	1.665	7,3	7.757	3,1
IV	568	-17,2					1.800	-3,0	1.409	4,1	8.036	3,9
2007 I	782	-12,0					1.691	-2,7	1.249	-0,8	8.222	5,0
II	530	6,1					1.808	-4,9	1.539	7,8	8.084	3,6
2005 Jul	134,6	-6,9	689,2	-1,2	41,7	-54,7	730,9	-7,4	526,1	15,1	2.591,6	-0,1
Ago	144,7	4,1	704,2	3,8	32,1	-60,5	736,3	-3,1	525,0	-0,8	2.446,7	9,0
Sep	151,5	0,1	617,5	1,8	24,6	-68,1	642,1	-6,1	500,6	3,5	2.482,9	4,0
Oct	166,2	0,1	613,2	2,9	17,1	-77,2	630,3	-6,1	465,4	3,3	2.461,1	2,6
Nov	214,8	-9,1	572,6	1,2	15,0	-77,7	587,6	-7,2	427,1	3,4	2.601,7	2,6
Dic	305,1	-1,1	631,3	3,0	5,4	-92,6	636,7	-7,2	461,1	3,8	2.672,4	5,8
2006 Ene	304,0	-6,3					570,3	-3,1	409,0	-2,5	2.524,4	7,2
Feb	304,0	9,7					542,5	-4,0	403,6	6,5	2.503,7	2,6
Mar	280,2	-12,7					624,9	-6,9	447,3	1,7	2.804,9	8,4
Abr	193,2	-15,0					623,8	-2,9	435,6	-4,2	2.428,1	-3,3
May	165,0	-5,2					639,9	-3,4	480,3	5,1	2.686,9	8,3
Jun	141,3	-6,1					637,7	-5,6	512,3	10,1	2.684,8	5,4
Jul	124,3	-7,7					676,2	-7,5	561,3	6,7	2.668,2	3,0
Ago	135,6	-6,3					686,9	-6,7	571,9	8,9	2.505,7	2,4
Sep	130,0	-14,2					623,8	-2,9	531,4	6,2	2.583,4	4,0
Oct	154,8	-6,9					615,3	-2,4	515,5	10,8	2.567,8	4,3
Nov	174,0	-19,0					569,2	-3,1	445,2	4,2	2.656,8	2,1
Dic	239,6	-21,5					615,3	-3,4	448,4	-2,8	2.811,1	5,2
2007 Ene	284,8	-6,3					556,4	-2,4	393,0	-3,9	2.712,7	7,5
Feb	255,4	-16,0					517,9	-4,5	399,4	-1,0	2.542,0	1,5
Mar	241,8	-13,7					616,3	-1,4	456,9	2,1	2.967,3	5,8
Abr	219,2	13,5					586,4	-6,0	512,3	17,6	2.567,8	5,8
May	172,9	4,8					603,5	-5,7	522,9	8,9	2.749,0	2,3
Jun	137,9	-2,4					618,5	-3,0	503,7	-1,7	2.767,6	3,1

FUENTE : MITYC.SGE.

III.2.- CONSUMO FINAL DE PRODUCTOS PETROLIFEROS.(ktep)(Continuación)

	GASOLEOS				FUEL-OIL		NAFTAS		COQ. DE PETROLEO		OTROS		TOTAL		
	C Ktep.	Tasa de variación	Total Ktep.	Tasa de variación	Ktep.	Tasa de variación	Ktep.	Tasa de variación	Ktep.	Tasa de variación	Ktep.	Tasa de variación	Ktep.	Tasa de variación	
2.002	3.849	-8,9	28.753	3,1	2.051	21,2	4.599	-1,6	2.642	-11,1	3.701	3,2	57.642	0,7	
2.003	3.972	3,2	31.097	8,2	2.011	-2,0	3.557	-22,7	2.887	9,3	4.658	25,9	60.082	4,2	
2.004	4.180	5,2	33.167	6,7	1.401	-30,3	2.323	-34,7	3.208	11,1	5.506	18,2	61.689	2,7	
2.005	4.296	2,8	34.476	3,9	935	-33,3	2.313	-0,4	3.106	-3,2	5.070	-7,9	61.780	0,1	
2.006	3.972	-7,5	35.398	2,7			2.029	-12,3	3.124	0,6	4.888	-3,6	60.973	-1,3	
2005	II	782	-1,8	8.322	4,9	403	-2,5	611	-0,5	700	-15,0	1.348	-7,0	15.293	0,5
	III	791	7,1	8.312	4,4	186	-26,5	598	3,1	928	2,1	1.181	-10,0	15.296	0,9
	IV	1.143	-9,5	8.878	1,8	114	-63,2	554	-2,0	667	-2,5	1.337	-7,3	15.445	-1,8
2006	I	1.422	-10,0	9.255	3,2			345	-37,4	787	-2,8	1.406	16,8	15.679	-0,4
	II	662	-15,3	8.462	1,7			570	-6,7	706	0,8	1.273	-5,6	14.840	-3,0
	III	715	-9,5	8.472	1,9			579	-3,1	945	1,8	997	-15,5	15.035	-1,7
	IV	1.173	2,6	9.208	3,7			535	-3,4	686	2,8	1.212	-9,4	15.419	-0,2
2007	I	1.327	-6,7	9.549	3,2			561	62,6	756	-4,0	953	-32,2	15.541	-0,9
	II	840	26,9	8.925	5,5			545	-4,3	739	4,6	1.319	3,6	15.405	3,8
2005	Jul	257,7	12,7	2.849,3	0,9	97,4	48,0	178,6	1,0	353,5	4,4	425,3	-8,5	5.296	0,7
	Ago	304,2	27,8	2.750,9	10,8	74,1	-25,5	227,3	12,0	301,6	-2,3	353,3	-13,6	5.113	3,7
	Sep	228,7	-15,7	2.711,6	2,0	14,1	-83,8	191,7	-4,2	272,9	4,4	402,2	-8,3	4.887	-1,6
	Oct	265,9	-22,4	2.727,0	-0,6	27,3	-73,1	188,9	-3,4	268,5	7,3	388,8	-7,1	4.862	-2,7
	Nov	384,5	0,7	2.986,2	2,4	41,2	-49,4	200,1	8,0	280,9	-8,9	494,4	-11,7	5.232	-1,9
	Dic	492,7	-8,5	3.165,1	3,3	45,7	-64,2	164,6	-10,6	117,7	-6,4	454,1	-2,1	5.350	-1,0
2006	Ene	504,0	-10,3	3.028,4	3,8			144,0	-28,4	268,8	-1,8	491,0	8,4	5.216	-2,1
	Feb	481,3	-9,9	2.985,0	0,4			28,1	-82,4	216,6	10,0	473,0	38,0	4.953	0,5
	Mar	436,8	-9,8	3.241,7	5,5			173,0	-8,9	301,8	-11,1	442,1	8,4	5.511	0,4
	Abr	214,2	-23,6	2.642,3	-5,3			188,0	-3,3	247,7	4,7	451,2	-5,1	4.782	-7,8
	May	196,7	-22,1	2.883,6	5,5			200,1	-11,2	190,5	16,9	436,3	2,1	4.996	0,5
	Jun	251,5	0,8	2.936,3	5,0			181,4	-4,9	268,0	-11,0	385,4	-13,5	5.062	-1,4
	Jul	214,2	-16,9	2.882,4	1,2			191,7	7,3	320,0	-9,5	334,8	-21,3	5.091	-3,9
	Ago	257,7	-15,3	2.763,4	0,5			191,7	-15,7	326,3	8,2	453,6	28,4	5.129	0,3
	Sep	243,2	6,3	2.826,6	4,2			195,5	2,0	298,4	9,3	209,0	-48,0	4.815	-1,5
	Oct	324,0	21,9	2.891,8	6,0			214,2	13,4	288,7	7,5	293,4	-24,5	4.974	2,3
	Nov	346,7	-9,8	3.003,5	0,6			159,0	-20,5	267,1	-4,9	492,1	-0,5	5.110	-2,3
	Dic	502,0	1,9	3.313,1	4,7			161,8	-1,7	130,3	10,7	426,5	-6,1	5.335	-0,3
2007	Ene	487,5	-3,3	3.200,2	5,7			201,1	39,7	261,2	-2,8	359,3	-26,8	5.256	0,8
	Feb	423,3	-12,1	2.965,3	-0,7			176,8	529,2	202,7	-6,4	269,8	-43,0	4.787	-3,3
	Mar	416,1	-4,7	3.383,4	4,4			183,3	6,0	291,9	-3,3	324,1	-26,7	5.498	-0,2
	Abr	334,3	56,1	2.902,1	9,8			194,5	3,5	260,6	5,2	476,6	5,6	5.152	7,7
	May	256,7	30,5	3.005,7	4,2			177,7	-11,2	186,0	-2,4	389,0	-10,8	5.058	1,2
	Jun	249,4	-0,8	3.017,0	2,7			173,0	-4,6	292,0	9,0	453,7	17,7	5.196	2,6

FUENTE : MITYC.SGE.

III.3.- CONSUMO FINAL DE GAS.(ktep)

	GAS NATURAL (1)		G. MANUFACTURADO (2)		TOTAL	
	Ktep.	Tasa de variación	Ktep.	Tasa de variación	Ktep.	Tasa de variación
2.002	14.183	7,7	42	24,3	14.224	7,7
2.003	15.566	9,8	35	-15,2	15.601	9,7
2.004	16.681	7,2	39	10,2	16.720	7,2
2.005	18.075	8,4	44	12,9	18.119	8,4
2.006	16.849	-6,8	39	-11,4	16.888	-6,8
2005						
II	4.091	5,8	8	-5,7	4.099	5,8
III	3.611	9,5	5	0,0	3.616	9,4
IV	4.968	5,8	13	35,8	4.981	5,9
2006						
I	5.362	-0,8	17	-5,1	5.378	-0,8
II	3.657	-10,6	7	-10,8	3.665	-10,6
III	3.295	-8,8	5	3,9	3.300	-8,7
IV	4.535	-8,7	10	-26,4	4.544	-8,8
2007						
I	5.440	1,5	16	-6,0	5.455	1,4
II	4.287	17,2	9	14,9	4.295	17,2
2005						
Jul	1.239,2	9,4	1,9	0,0	1.241	9,4
Ago	1.064,7	8,6	1,3	0,0	1.066	8,6
Sep	1.307,4	10,3	1,9	0,0	1.309	10,3
Oct	1.345,0	1,2	2,7	35,0	1.348	1,2
Nov	1.727,4	2,9	4,5	36,4	1.732	3,0
Dic	1.895,9	12,4	5,7	35,7	1.902	12,5
2006						
Ene	1.955,2	5,8	6,1	-4,7	1.961	5,8
Feb	1.768,5	-4,6	5,6	-5,1	1.774	-4,6
Mar	1.637,9	-3,8	4,9	-5,8	1.643	-3,8
Abr	1.204,0	-16,8	2,8	-9,7	1.207	-16,8
May	1.274,8	-4,2	2,6	-10,3	1.277	-4,2
Jun	1.178,6	-10,2	2,0	-13,0	1.181	-10,2
Jul	1.180,9	-4,7	2,0	5,3	1.183	-4,7
Ago	929,1	-12,7	1,3	0,0	930	-12,7
Sep	1.185,1	-9,4	2,0	5,3	1.187	-9,3
Oct	1.175,9	-12,6	2,0	-25,9	1.178	-12,6
Nov	1.518,6	-12,1	3,3	-26,7	1.522	-12,1
Dic	1.840,2	-2,9	4,2	-26,3	1.844	-3,0
2007						
Ene	2.014,0	3,0	5,7	-6,6	2.020	3,0
Feb	1.705,1	-3,6	5,3	-5,4	1.710	-3,6
Mar	1.720,6	5,0	4,6	-6,1	1.725	5,0
Abr	1.516,3	25,9	3,2	14,3	1.520	25,9
May	1.510,1	18,5	3,0	15,4	1.513	18,5
Jun	1.260,2	6,9	2,3	15,0	1.263	6,9

(1): Incluye los suministros de gas manufacturado derivado de GN y GNL.

(2): Derivado de otras fuentes distintas a GN y GNL (naftas, GLP, hulla, etc).

FUENTE : MITyC.SGE.



III.4.- CONSUMO FINAL DE CARBON.(ktep)

	SIDERURGIA		CEMENTO		RESTO DE INDUST.		OTROS USOS		TOTAL	
	Ktep.	Tasa de variación	Ktep.	Tasa de variación	Ktep.	Tasa de variación	Ktep.	Tasa de variación	Ktep.	Tasa de variación
2.002	1.702	-0,6	151	-18,0	579	-0,8	55	-16,0	2.486	-2,3
2.003	1.687	-0,9	136	-9,7	554	-4,3	59	8,8	2.436	-2,0
2.004	1.703	1,0	100	-26,3	556	0,4	46	-22,7	2.405	-1,3
2.005	1.734	1,8	108	7,8	553	-0,6	29	-36,6	2.424	0,8
2.006	1.571	-9,4	135	25,0	534	-3,3	25	-14,8	2.265	-6,6
2005										
II	471	3,3	25	40,3	141	0,3	7	10,8	644	3,7
III	477	25,7	22	-4,8	131	0,0	6	1,8	636	17,9
IV	373	-14,1	42	50,2	140	-2,1	8	-64,1	562	-10,2
2006										
I	260	-37,1	34	72,1	128	-9,0	8	0,0	430	-26,1
II	429	-8,9	32	31,2	138	-2,1	7	0,0	607	-5,8
III	441	-7,5	31	39,1	131	-0,4	4	-31,0	606	-4,7
IV	441	18,2	38	-8,4	138	-1,6	5	-32,1	622	10,6
2007										
I	451	73,5	38	11,2	129	0,5	7	-15,7	624	45,1
II	358	-16,6	34	4,6	128	-7,2	5	-33,3	524	-13,6
2005										
Jul	143,0	10,5	4,4	-45,7	42,0	-2,3	1,6	-23,8	191	4,6
Ago	154,0	16,7	9,7	11,5	44,0	4,8	2,0	122,2	210	14,2
Sep	180,0	52,5	7,9	25,4	45,0	-2,2	2,2	-18,5	235	35,9
Oct	129,0	4,0	9,1	12,3	44,0	-2,2	2,2	-33,3	184	2,2
Nov	147,0	-4,5	16,9	25,2	47,0	2,2	2,4	-41,5	213	-2,0
Dic	97,0	-37,8	15,6	155,7	49,0	-5,8	3,2	-77,6	165	-27,8
2006										
Ene	69,0	-52,4	11,1	52,1	43,0	-9,7	2,8	0,0	126	-37,9
Feb	84,0	-35,9	9,0	52,5	39,0	-12,9	2,7	0,0	135	-27,0
Mar	107,0	-22,0	13,8	112,3	46,0	-4,6	2,8	0,0	170	-12,9
Abr	125,0	-13,2	10,9	21,1	44,0	-4,3	3,1	0,0	183	-9,5
May	159,0	-4,8	12,1	77,9	49,0	-5,8	2,4	0,0	223	-2,5
Jun	145,0	-9,4	9,4	5,6	45,0	4,7	1,7	0,0	201	-5,9
Jul	161,0	12,6	11,4	159,1	41,5	-1,2	1,6	0,0	216	12,8
Ago	159,0	3,2	7,3	-24,7	44,8	1,8	0,7	-65,0	212	1,0
Sep	121,0	-32,8	11,9	50,6	44,2	-1,8	1,7	-22,7	179	-23,9
Oct	142,0	10,1	11,6	27,5	43,2	-1,8	1,7	-22,7	199	7,7
Nov	144,0	-2,0	11,2	-33,7	46,5	-1,1	1,7	-29,2	203	-4,6
Dic	155,0	59,8	15,3	-1,9	48,0	-2,0	1,9	-40,6	220	33,6
2007										
Ene	153,8	122,9	10,3	-7,2	44,0	2,3	1,9	-32,1	210	66,8
Feb	143,0	70,2	13,8	53,3	40,0	2,6	2,4	-11,1	199	47,9
Mar	154,2	44,1	13,6	-1,4	44,7	-2,8	2,7	-3,6	215	26,9
Abr	101,3	-19,0	11,0	0,9	41,0	-6,8	1,6	-48,4	155	-15,4
May	120,4	-24,3	12,7	5,0	45,0	-8,2	1,5	-37,5	180	-19,3
Jun	136,0	-6,2	10,2	8,5	42,0	-6,7	1,7	0,0	190	-5,6

Las tasas de variación son respecto del mismo periodo del año anterior.

FUENTE : MITYC.SGE.

**III.5.-CONSUMO FINAL DE ELECTRICIDAD EN EL SISTEMA DE R.E.E.(Unidad : GWh)**

	2007						Acumulado a junio		
	ENE.	FEB.	MAR.	ABR.	MAY.	JUN.	2006	2007	2007/06
Catalana	3863	3442	3753	3294	3634	3677	22159	21663	-2,2
Centro Levante	6618	5510	5368	5076	4590	4969	32807	32131	-2,1
Centro Norte	2785	2217	2471	2322	2221	2411	13699	14427	5,3
Noroeste	1923	1337	2044	2139	1873	1902	12303	11218	-8,8
Aragonesa	811	520	321	660	353	685	2027	3350	65,3
Andaluza	3483	2874	2928	2844	3017	3115	17282	18261	5,7
<b>Total</b>	<b>19483</b>	<b>15900</b>	<b>16885</b>	<b>16335</b>	<b>15688</b>	<b>16759</b>	<b>100277</b>	<b>101050</b>	<b>0,8</b>
Compras al régimen especial	4602	5184	5543	3821	5012	4023	25833	28185	9,1
Total sistema de R.E.E.(GWh bc)	24085	21084	22428	20156	20700	20782	126110	129235	2,5
Pérdidas en tte y distribución (1)	2240	1961	2086	1875	1925	1933	11728	12019	2,5
Consumo del sector energético (1)	354	310	330	296	304	305	1853	1899	2,5
Consumo final sistema de R.E.E.	21491	18813	20013	17985	18471	18544	112529	115317	2,5

(1):valores estimados.

Fuente : R.E.E.

**III.6.-CONSUMO FINAL DE ELECTRICIDAD EN LA PENINSULA.(Unidad : GWh)**

	2007						Acumulado a junio		
	ENE.	FEB.	MAR.	ABR.	MAY.	JUN.	2006	2007	2007/06
-Consumo final sistema R.E.E.	21491	18813	20013	17985	18471	18544	112529	115317	2,5
-Autoconsumo régimen especial	800	870	832	822	737	821	4745	4883	2,9
<b>-Consumo final total peninsular</b>	<b>22291</b>	<b>19683</b>	<b>20845</b>	<b>18808</b>	<b>19208</b>	<b>19365</b>	<b>117274</b>	<b>120201</b>	<b>2,5</b>

Fuente : R.E.E. Y MITYC.DGPEM.

**III.7.-CONSUMO FINAL DE ELECTRICIDAD EN EL SISTEMA EXTRAPENINSULAR.(Unidad : GWh)**

	2007						Acumulado a junio		
	ENE.	FEB.	MAR.	ABR.	MAY.	JUN.	2006	2007	2007/06
-Baleares	434	387	423	394	431	485	2514	2554	1,6
Demanda (GWh bc)	477	425	464	433	473	533	2761	2804	1,6
Sist. Público	465	412	449	419	463	522	2680	2728	1,8
Régimen especial	12	13	15	14	11	11	81	76	-5,5
Pérdidas en tte. y distribución (1)	39	35	38	35	39	44	226	230	1,6
Consumo del sector energético (1)	4	3	3	3	3	4	20	21	1,6
-Canarias	688	609	685	649	670	660	3774	3962	5,0
Demanda (GWh bc)	777	688	774	734	758	746	4265	4477	5,0
Sist. Público	735	643	721	681	701	693	4005	4173	4,2
Régimen especial	42	45	54	53	57	53	259	305	17,4
Pérdidas en tte. y distribución (1)	55	49	55	52	53	53	301	316	5,0
Consumo del sector energético (1)	35	31	35	33	34	33	190	200	5,0
-Ceuta y Melilla	33	29	35	33	35	36	176	201	13,7
Demanda (GWh bc)	33	29	35	33	35	36	178	203	13,7
Pérdidas en tte. y distribución (1)	0	0	0	0	0	0	2	2	13,7
Consumo final total extrapeninsular	1155	1025	1143	1076	1136	1181	6465	6716	3,9

(1):Valores estimados

Fuente : R.E.E. Y MITYC.DGPEM.

**III.8.-CONSUMO FINAL NACIONAL DE ELECTRICIDAD.(Unidad : GWh)**

	2007						Acumulado a junio		
	ENE.	FEB.	MAR.	ABR.	MAY.	JUN.	2006	2007	2007/06
1.-Sistema peninsular	22291	19683	20845	18808	19208	19365	117274	120201	2,5
-Consumo final sistema de R.E.E.	21491	18813	20013	17985	18471	18544	112529	115317	2,5
-Autoconsumo régimen especial	800	870	832	822	737	821	4745	4883	2,9
2.-Sistema extrapeninsular	1155	1025	1143	1076	1136	1181	6465	6716	3,9
-Consumo final en Baleares	434	387	423	394	431	485	2514	2554	1,6
-Consumo final en Canarias	688	609	685	649	670	660	3774	3962	5,0
-Consumo final en Ceuta y Melilla	33	29	35	33	35	36	176	201	13,7
Consumo final total nacional	23446	20708	21988	19884	20345	20547	123738	126917	2,6

Fuente : R.E.E. Y MITYC.DGPEM.

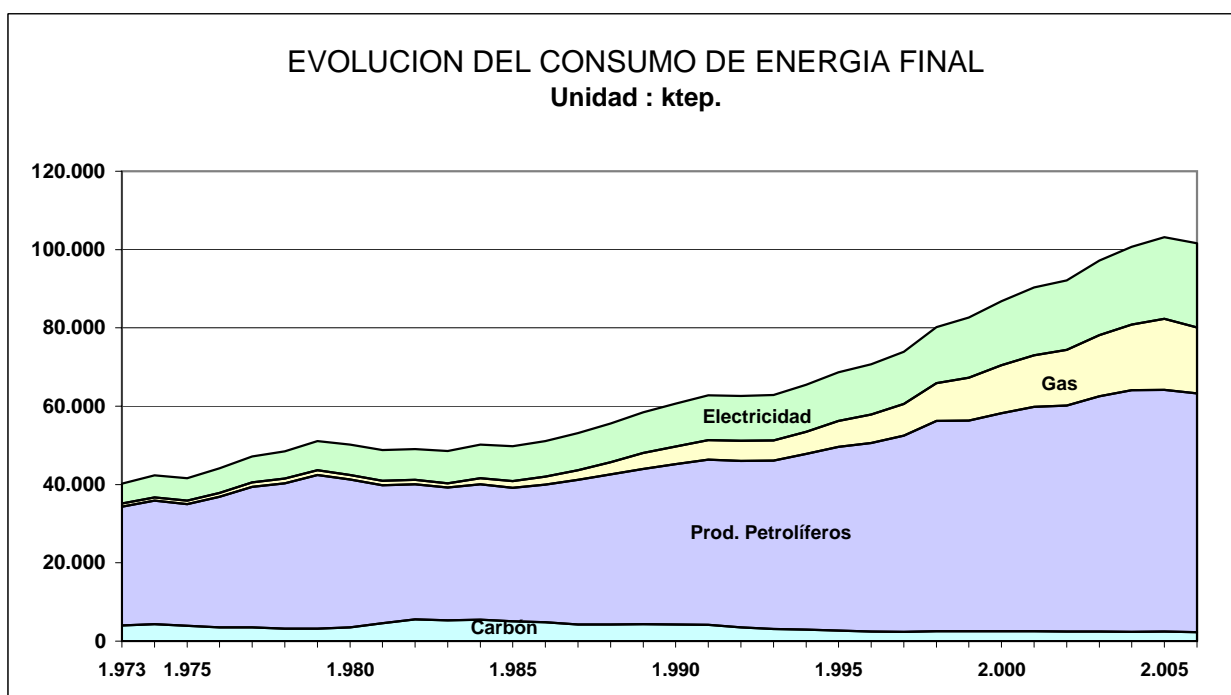
### III.9.-EVOLUCION DEL CONSUMO DE ENERGIA FINAL EN ESPAÑA. (1973-2006) (ktep)

AÑO	Carbón		P.Petrolíferos		Gas		Electricidad		TOTAL	
	Ktep.	(%)	Ktep.	(%)	Ktep.	(%)	Ktep.	(%)	Ktep.	(%)
1.973	4.029	10,0	30.333	75,4	763	1,9	5.124	12,7	40.249	100
1.974	4.326	10,2	31.576	74,6	820	1,9	5.597	13,2	42.319	100
1.975	3.955	9,5	30.993	74,4	901	2,2	5.784	13,9	41.633	100
1.976	3.510	7,9	33.335	75,5	1.034	2,3	6.292	14,2	44.171	100
1.977	3.522	7,5	35.916	76,2	1.136	2,4	6.557	13,9	47.131	100
1.978	3.161	6,5	37.127	76,6	1.220	2,5	6.933	14,3	48.441	100
1.979	3.196	6,3	39.240	76,8	1.252	2,5	7.402	14,5	51.090	100
1.980	3.504	7,0	37.737	75,2	1.220	2,4	7.748	15,4	50.209	100
1.981	4.550	9,3	35.252	72,2	1.184	2,4	7.806	16,0	48.792	100
1.982	5.545	11,3	34.477	70,3	1.178	2,4	7.865	16,0	49.065	100
1.983	5.315	10,9	33.882	69,8	1.110	2,3	8.245	17,0	48.552	100
1.984	5.443	10,8	34.581	68,9	1.549	3,1	8.622	17,2	50.195	100
1.985	5.030	10,1	34.110	68,5	1.768	3,6	8.858	17,8	49.766	100
1.986	4.783	9,4	35.221	69,0	2.004	3,9	9.046	17,7	51.054	100
1.987	4.212	7,9	37.017	69,7	2.463	4,6	9.427	17,7	53.119	100
1.988	4.237	7,6	38.328	68,9	3.153	5,7	9.876	17,8	55.594	100
1.989	4.353	7,4	39.587	67,7	4.116	7,0	10.410	17,8	58.466	100
1.990	4.271	7,0	40.893	67,4	4.531	7,5	10.974	18,1	60.669	100
1.991	4.135	6,6	42.240	67,3	4.999	8,0	11.372	18,1	62.746	100
1.992	3.511	5,6	42.481	67,8	5.154	8,2	11.488	18,3	62.634	100
1.993	3.131	5,0	42.998	68,4	5.130	8,2	11.569	18,4	62.828	100
1.994	2.977	4,5	44.826	68,5	5.647	8,6	11.999	18,3	65.449	100
1.995	2.702	3,9	46.952	68,4	6.550	9,5	12.462	18,1	68.666	100
1.996	2.464	3,5	48.107	68,0	7.325	10,4	12.827	18,1	70.723	100
1.997	2.334	3,2	50.108	67,8	8.162	11,0	13.331	18,0	73.935	100
1.998	2.554	3,2	53.682	66,9	9.688	12,1	14.290	17,8	80.214	100
1.999	2.573	3,1	53.766	65,1	10.934	13,2	15.364	18,6	82.638	100
2.000	2.546	2,9	55.628	64,1	12.292	14,2	16.306	18,8	86.772	100
2.001	2.544	2,8	57.255	63,4	13.208	14,6	17.292	19,1	90.298	100
2.002	2.486	2,7	57.642	62,6	14.224	15,4	17.791	19,3	92.143	100
2.003	2.436	2,5	60.082	61,8	15.601	16,1	19.038	19,6	97.157	100
2.004	2.405	2,4	61.689	61,2	16.720	16,6	19.914	19,8	100.728	100
2.005	2.424	2,3	61.780	59,9	18.119	17,6	20.867	20,2	103.189	100
2.006	2.265	2,2	60.973	60,0	16.888	16,6	21.494	21,2	101.620	100

No incluye energías renovables.

Metodología : A.I.E.

Fuente : MITyC.SGE



#### **IV. CONSUMO DE ENERGIA PRIMARIA**



IV.1.- CONSUMO DE ENERGIA PRIMARIA.(ktep)

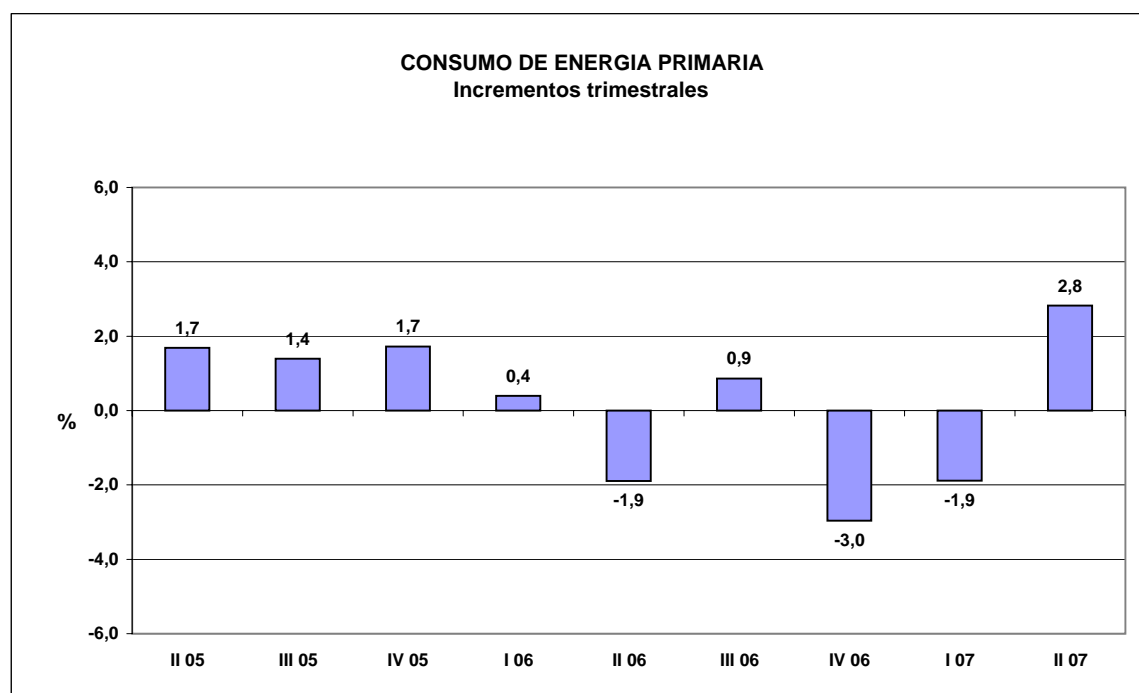
	Carbón		Petróleo		Gas natural		Hidráulica		Nuclear		Resto (1)		Saldo(2)		TOTAL	
	Ktep.	Tasa de variación	Ktep.	Tasa de variación	Ktep.	Tasa de variación	Ktep.	Tasa de variación	Ktep.	Tasa de variación	Ktep.	Tasa de variación	Ktep.	Tasa de variación	Ktep.	Tasa de variación
2.002	21.891	12,1	67.647	1,4	18.757	14,3	1.988	-43,6	16.422	-1,1	1.579	23,8	458	128.741	3,5	
2.003	20.174	-7,8	69.313	2,5	21.254	13,3	3.533	77,7	16.125	-1,8	2.012	27,5	109	132.519	2,9	
2.004	20.921	3,7	71.055	2,5	24.672	16,1	2.726	-22,8	16.576	2,8	2.674	32,9	-260	138.362	4,4	
2.005	21.183	1,3	71.786	1,0	29.120	18,0	1.682	-38,3	14.995	-9,5	3.373	26,2	-116	142.023	2,6	
2.006	18.477	-12,8	70.864	-1,3	30.298	4,0	2.199	30,7	15.669	4,5	3.525	4,5	-282	140.750	-0,9	
2.005 II	5.008	4,0	17.619	0,7	6.844	21,3	565	-29,9	3.057	-25,5	803	29,8	36	33.931	1,7	
III	5.264	-3,5	17.855	0,8	6.618	18,4	309	-35,9	3.699	-13,0	803	35,6	-55	34.493	1,4	
IV	5.436	0,1	17.883	-1,1	7.669	11,4	358	-32,7	4.190	4,7	941	18,1	-152	36.324	1,7	
2.006 I	4.994	-8,8	18.089	-1,9	8.853	10,8	509	13,4	4.188	3,4	941	13,8	-150	37.424	0,4	
II	4.391	-12,3	17.149	-2,7	6.940	1,4	550	-2,7	3.466	13,4	811	1,0	-17	33.289	-1,9	
III	5.095	-3,2	17.809	-0,3	6.926	4,7	317	2,4	3.900	5,5	795	-1,0	-54	34.789	0,9	
IV	3.997	-26,5	17.817	-0,4	7.578	-1,2	823	129,7	4.115	-1,8	978	4,0	-61	35.248	-3,0	
2.007 I	4.772	-4,5	17.707	-2,1	8.277	-6,5	795	56,2	4.096	-2,2	1.103	17,2	-33	36.717	-1,9	
II	5.136	17,0	17.507	2,1	7.098	2,3	690	25,5	2.996	-13,6	887	9,4	-84	34.230	2,8	
2005 Jul	1.808,0	-2,7	6.215,8	1,4	2.426,5	22,7	127,9	-32,1	1.065,5	-29,0	280,5	52,9	2,7	11.927	0,9	
Ago	1.694,8	-6,9	5.915,1	2,5	1.973,5	19,5	101,8	-35,4	1.235,4	-16,0	276,3	37,3	-15,0	11.182	1,3	
Sep	1.761,2	-1,0	5.724,2	-1,5	2.218,0	13,2	79,7	-41,7	1.397,7	9,1	246,3	18,6	-42,6	11.385	1,9	
Oct	1.762,8	-0,7	5.649,5	-2,1	2.210,4	7,2	82,3	-48,0	1.285,9	5,6	291,6	8,0	-57,0	11.226	0,0	
Nov	1.821,4	4,5	5.955,0	-1,9	2.629,2	9,1	123,1	-41,2	1.412,5	2,4	305,7	18,1	-59,3	12.188	1,0	
Dic	1.852,2	-3,1	6.278,0	0,5	2.828,9	17,4	152,9	-7,1	1.491,5	6,3	343,3	28,4	-36,1	12.911	3,9	
2006 Ene	1.907,1	-2,2	6.087,3	-2,5	3.155,1	16,8	141,1	-2,8	1.475,3	-2,7	273,7	-2,4	-31,4	13.008	1,1	
Feb	1.649,6	-5,5	5.707,2	-0,9	2.984,8	9,8	107,6	-21,7	1.330,4	0,1	293,4	12,7	-50,2	12.023	0,4	
Mar	1.437,6	-19,2	6.294,4	-2,1	2.713,5	5,6	260,2	56,6	1.382,2	14,9	373,8	30,7	-68,7	12.393	-0,3	
Abr	1.127,0	-30,7	5.527,6	-6,1	2.283,4	0,8	237,6	26,0	967,9	-6,1	300,7	-2,0	3,6	10.448	-7,6	
May	1.594,3	-5,5	5.725,6	-0,3	2.316,2	5,6	184,0	-10,9	1.174,3	18,6	266,6	1,9	1,6	11.263	1,5	
Jun	1.669,8	-1,5	5.895,8	-1,6	2.340,2	-1,8	128,2	-24,6	1.323,3	27,8	243,8	4,1	-22,5	11.579	0,5	
Jul	1.921,1	6,3	6.008,7	-3,3	2.532,0	4,3	131,0	2,4	1.309,0	22,9	227,6	-18,9	-32,5	12.097	1,4	
Ago	1.612,9	-4,8	5.961,6	0,8	1.974,7	0,1	88,9	-12,7	1.412,5	14,3	316,6	14,6	5,4	11.373	1,7	
Sep	1.560,8	-11,4	5.839,1	2,0	2.419,7	9,1	97,0	21,7	1.178,7	-15,7	250,8	1,8	-26,7	11.319	-0,6	
Oct	1.468,9	-16,7	5.806,6	2,8	2.339,8	5,9	142,9	73,6	1.265,7	-1,6	326,3	11,9	-20,4	11.330	0,9	
Nov	1.143,6	-37,2	5.935,7	-0,3	2.452,0	-6,7	257,2	108,9	1.384,6	-2,0	327,2	7,0	-24,5	11.476	-5,8	
Dic	1.384,6	-25,2	6.074,8	-3,2	2.786,3	-1,5	422,8	176,5	1.465,1	-1,8	324,7	-5,4	-15,7	12.443	-3,6	
2007 Ene	1.797,2	-5,8	6.004,8	-1,4	3.201,6	1,5	196,3	39,1	1.450,8	-1,7	324,2	18,5	8,2	12.983	-0,2	
Feb	1.484,3	-10,0	5.463,9	-4,3	2.543,2	-14,8	260,7	142,3	1.299,1	-2,4	371,9	26,8	-20,2	11.403	-5,2	
Mar	1.490,3	3,7	6.238,7	-0,9	2.532,4	-6,7	337,7	29,8	1.346,3	-2,6	406,6	8,8	-20,9	12.331	-0,5	
Abr	1.686,3	49,6	5.857,8	6,0	2.344,2	2,7	247,5	4,2	1.183,6	22,3	258,7	-14,0	-22,4	11.556	10,6	
May	1.748,2	9,7	5.789,5	1,1	2.368,3	2,2	244,8	33,0	951,2	-19,0	352,8	32,3	-42,6	11.412	1,3	
Jun	1.701,8	1,9	5.859,7	-0,6	2.385,4	1,9	197,7	54,2	861,0	-34,9	275,5	13,0	-19,2	11.262	-2,7	

Las tasas de variación son respecto del mismo periodo del año anterior

(1):Incluye la energía eólica y los R.S.U. y otros combustibles residuales consumidos en la generación de energía eléctrica

(2):Saldo de intercambios internacionales de energía eléctrica.(Importación - Exportación)

FUENTE : MITYC.SGE.



**IV.2.-CONSUMO TOTAL DE CARBON.(Unidad : ktep)**

	2007						Acumulado a junio		
	ENE.	FEB.	MAR.	ABR.	MAY.	JUN.	2006	2007	2007/06
Consumo final	210	199	215	155	180	213	1037	1172	13,0
Generación eléctrica	1545	1247	1232	1491	1524	1473	8101	8511	5,1
Consumos propios y pérdidas	42	39	43	40	45	39	248	248	0,2
<b>Total</b>	<b>1797</b>	<b>1484</b>	<b>1490</b>	<b>1686</b>	<b>1748</b>	<b>1725</b>	<b>9385</b>	<b>9931</b>	<b>5,8</b>

Metodología : A.I.E.  
Fuente : MITYC.DGPEM.

**IV.3.-CONSUMO TOTAL DE PETROLEO.(Unidad : ktep)**

	2007						Acumulado a junio		
	ENE.	FEB.	MAR.	ABR.	MAY.	JUN.	2006	2007	2007/06
Consumo final	5256	4787	5498	5152	5058	5196	30519	30946	1,4
Generación eléctrica	354	323	354	321	352	285	2283	1989	-12,9
Fabricas de gas	7	8	5	3	3	2	29	29	-0,7
Consumos propios y pérdidas	388	346	382	382	377	376	2407	2251	-6,5
<b>Total</b>	<b>6005</b>	<b>5464</b>	<b>6239</b>	<b>5858</b>	<b>5790</b>	<b>5860</b>	<b>35238</b>	<b>35214</b>	<b>-0,1</b>

Metodología : A.I.E.  
Fuente : MITYC.DGPEM.

**IV.4.-CONSUMO TOTAL DE GAS NATURAL.(Unidad : ktep)**

	2007						Acumulado a junio		
	ENE.	FEB.	MAR.	ABR.	MAY.	JUN.	2006	2007	2007/06
Consumo final	2014	1705	1706	1516	1510	1260	9019	9712	7,7
Generación eléctrica	1162	818	806	809	839	1104	6648	5538	-16,7
Consumos propios y pérdidas	26	20	20	19	19	20	126	124	-2,0
<b>Total</b>	<b>3202</b>	<b>2543</b>	<b>2532</b>	<b>2344</b>	<b>2368</b>	<b>2384</b>	<b>15793</b>	<b>15373</b>	<b>-2,7</b>

Metodología : A.I.E.  
Fuente : MITYC.DGPEM.

**IV.5.-CONSUMO TOTAL DE ENERGIAS HIDRAULICA Y NUCLEAR.(Unidad : ktep)**

	2007						Acumulado a junio		
	ENE.	FEB.	MAR.	ABR.	MAY.	JUN.	2006	2007	2007/06
Hidráulica	196	261	338	248	245	198	1059	1485	40,2
Nuclear	1451	1299	1346	1184	951	861	7653	7092	-7,3
<b>Total</b>	<b>1647</b>	<b>1560</b>	<b>1684</b>	<b>1431</b>	<b>1196</b>	<b>1059</b>	<b>8712</b>	<b>8577</b>	<b>-1,6</b>

Metodología : A.I.E.  
Fuente : MITYC.DGPEM.



## IV.6.-CONSUMO DE COMBUSTIBLES EN LA GENERACION DE ENERGIA ELECTRICA. (Miles de toneladas)

	2007						Acumulado a Junio		
	ENE.	FEB.	MAR.	ABR.	MAY.	JUN.	2006	2007	2007/06
<b>I.-SISTEMA DE PENINSULAR</b>									
<b>I.1.-REGIMEN ORDINARIO</b>									
Total carbón	3.290	2.670	2.616	3.143	3.292	3.189	18.442	18.200	-1,3
Hulla y antracita nacional	817	688	597	887	810	824	4.505	4.622	2,6
Lignito pardo	547	503	491	541	568	555	4.084	3.205	-21,5
Lignito negro	328	247	215	261	289	275	1.796	1.615	-10,1
Hulla importada	1.598	1.232	1.313	1.454	1.626	1.536	8.058	8.758	8,7
Gas siderúrgico (1)	254	245	284	169	178	249	1.092	1.379	26,2
Gas natural (1)	10.257	6.469	6.340	6.505	6.808	9.747	58.429	46.126	-21,1
Prod. petrolíferos	31	44	54	36	48	16	497	230	-53,8
<b>I.2.-REGIMEN ESPECIAL</b>									
Carbón	5	5	6	6	6	6	45	36	-18,8
Gas siderúrgico (1)	14	0	0	12	12	15	126	52	-58,7
Gas natural (1)	2.654	2.617	2.615	2.485	2.517	2.517	15.437	15.404	-0,2
Prod. petrolíferos	65	59	60	63	61	67	398	375	-5,8
Otros (2)	534	470	537	520	527	463	3.001	3.052	1,7
<b>II.-S.EXTRAPENINSULARES</b>									
<b>II.1.-BALEARES</b>									
<b>-REGIMEN ORDINARIO</b>									
Carbón	93	90	94	112	100	90	601	579	-3,7
Prod. petrolíferos	64	53	57	41	61	80	320	356	11,5
<b>-REGIMEN ESPECIAL</b>									
Prod. petrolíferos	0	0	0	0	0	0	1	1	0,0
R.S.U.	22	24	28	26	18	22	153	140	-8,1
<b>II.2.-CANARIAS</b>									
<b>-REGIMEN ORDINARIO</b>									
Prod. petrolíferos	192	170	189	184	184	120	1.091	1.038	-4,9
<b>-REGIMEN ESPECIAL</b>									
Prod. petrolíferos	3	3	1	3	3	2	17	15	-9,3
<b>II.3.-CEUTA y MELILLA</b>									
<b>-REGIMEN ORDINARIO</b>									
Prod. petrolíferos	7	7	7	7	7	7	41	41	0,2
<b>-REGIMEN ESPECIAL</b>									
R.S.U.	2	2	2	0	0	0	0	6	
<b>TOTAL NACIONAL</b>									
Carbón	3.387	2.766	2.716	3.261	3.398	3.286	19.088	18.815	-1,4
Gas siderúrgico (1)	268	245	284	180	189	264	1.218	1.431	17,4
Gas natural (1)	12.911	9.086	8.955	8.990	9.325	12.263	73.866	61.530	-16,7
Prod. petrolíferos	367	339	370	336	366	295	2.381	2.071	-13,0
Otros (2)	558	496	567	546	546	486	3.154	3.199	1,4

(1) Millones de termias

(2) Incluye la biomasa y los R.S.U..

Fuente : MITYC.SGE

## IV.7.-CONSUMO DE ENERGIA PRIMARIA EN LA GENERACION DE ENERGIA ELECTRICA. (Unidad : ktep)

	2007						Acumulado a Junio		
	ENE.	FEB.	MAR.	ABR.	MAY.	JUN.	2006	2007	2007/06
<b>I.-SISTEMA DE PENINSULAR</b>	4.704	4.025	4.162	4.003	3.941	3.928	25.635	24.764	-3,4
<b>I.1.-REGIMEN ORDINARIO</b>	4.050	3.324	3.424	3.418	3.262	3.330	21.904	20.807	-5,0
Hidroeléctrica	166	219	293	202	201	164	850	1.246	46,5
Térmica	3.884	3.105	3.131	3.216	3.061	3.166	21.054	19.561	-7,1
Nuclear	1.451	1.299	1.346	1.184	951	861	7.653	7.092	-7,3
Total carbón	1.484	1.188	1.171	1.418	1.458	1.413	7.697	8.131	5,6
-Hulla y antracita nacional	371	309	264	397	357	360	1.974	2.057	4,2
-Lignito pardo	107	100	95	109	110	108	743	629	-15,3
-Lignito negro	103	78	69	84	92	89	493	515	4,5
-Hulla importada	878	677	714	810	881	831	4.378	4.791	9,4
-Gas siderúrgico	25	24	28	17	18	25	109	138	26,2
Gas natural	923	582	571	585	613	877	5.259	4.151	-21,1
Prod. petrolíferos	26	35	43	29	39	15	445	187	-58,0
<b>I.2.-REGIMEN ESPECIAL</b>	654	701	739	585	680	598	3.731	3.957	6,1
Hidroeléctrica	30	41	45	45	44	34	208	239	14,7
Eólica	186	247	263	121	214	150	967	1.181	22,1
Fotovoltaica	1	1	2	2	3	3	3	12	250,3
Carbón	4	3	4	5	5	5	37	27	-25,8
Gas natural	239	235	235	224	227	227	1.389	1.386	-0,2
Prod. petrolíferos	63	56	58	60	59	64	382	360	-5,8
R.S.U.	39	33	39	39	41	32	213	222	4,1
Biomasa	93	84	93	89	89	83	530	530	-0,1
<b>II.-SISTEMA EXTRAPENINSULAR</b>	328	294	320	308	322	268	1.848	1.825	-1,2
<b>II.1.-BALEARES</b>	126	114	120	114	126	140	718	741	3,3
-REGIMEN ORDINARIO	121	109	115	109	123	136	687	713	3,8
Carbón	57	55	57	68	61	55	367	354	-3,7
Prod. petrolíferos	64	54	58	41	62	81	320	360	12,5
-REGIMEN ESPECIAL	5	5	5	5	4	4	31	28	-8,9
Prod. petrolíferos	0	0	0	0	0	0	2	1	-23,3
R.S.U.	4	5	5	5	3	4	29	27	-8,1
Eólica	0	0	0	0	0	0	0	0	
Fotovoltaica	0	0	0	0	0	0	0	0	
<b>II.2.-CANARIAS</b>	195	173	192	187	189	121	1.091	1.043	-4,4
-REGIMEN ORDINARIO	190	168	187	182	183	116	1.078	1.026	-4,8
Hidroeléctrica	0	0	0	0	0	0	0	0	
Prod. petrolíferos	190	168	187	182	183	116	1.078	1.026	-4,8
-REGIMEN ESPECIAL	5	5	5	6	6	6	29	32	11,5
Prod. petrolíferos	3	3	1	3	2	2	16	15	-9,3
Eólica	2	2	4	3	3	3	13	17	32,4
Fotovoltaica	0	0	0	0	0	0	0	1	
<b>II.3.-CEUTA y MELILLA</b>	7	7	7	6	7	7	40	41	2,6
-REGIMEN ORDINARIO	7	6	7	6	7	7	40	40	-0,2
Prod. petrolíferos	7	6	7	6	7	7	40	40	-0,2
-REGIMEN ESPECIAL	0	0	0	0	0	0	0	1	
R.S.U.	0	0	0	0	0	0	0	1	
<b>Consumo total de energía primaria</b>	<b>5.032</b>	<b>4.319</b>	<b>4.482</b>	<b>4.311</b>	<b>4.263</b>	<b>4.196</b>	<b>27.483</b>	<b>26.589</b>	<b>-3,3</b>
Hidroeléctrica	196	261	338	248	245	198	1.059	1.485	40,2
Nuclear	1.451	1.299	1.346	1.184	951	861	7.653	7.092	-7,3
Carbón	1.545	1.247	1.232	1.491	1.524	1.473	8.101	8.512	5,1
Gas natural	1.162	818	806	809	839	1.104	6.648	5.538	-16,7
Prod. petrolíferos	354	323	354	321	352	285	2.283	1.989	-12,9
R.S.U.	43	38	45	44	44	36	242	249	3,1
Biomasa	93	84	93	89	89	83	530	530	-0,1
Eólica	187	249	267	124	217	153	980	1.198	22,2
Fotovoltaica	1	1	2	2	3	3	3	12	269,3

Fuente : MITYC.SGE

IV.8.- EVOLUCION DEL CONSUMO DE ENERGIA PRIMARIA EN ESPAÑA.(1973-2006) (ktep)

AÑO	Carbón (1)		Petróleo		Gas natural		Hidráulica (2)		Nuclear		Saldo (3)		TOTAL	
	Ktep.	(%)	Ktep.	(%)	Ktep.	(%)	Ktep.	(%)	Ktep.	(%)	Ktep.	(%)	Ktep.	(%)
1.973	9.875	18,2	39.455	72,9	794	1,5	2.489	4,6	1.705	3,1	-173	-0,3	54.145	100
1.974	9.169	16,2	42.095	74,5	852	1,5	2.635	4,7	1.882	3,3	-98	-0,2	56.535	100
1.975	10.332	17,9	42.230	73,2	941	1,6	2.244	3,9	1.966	3,4	-53	-0,1	57.660	100
1.976	9.584	15,5	47.353	76,7	1.092	1,8	1.808	2,9	1.969	3,2	-67	-0,1	61.739	100
1.977	10.227	16,5	45.714	73,5	1.184	1,9	3.413	5,5	1.700	2,7	-81	-0,1	62.158	100
1.978	10.229	15,9	47.389	73,8	1.269	2,0	3.468	5,4	1.993	3,1	-132	-0,2	64.216	100
1.979	10.648	16,0	49.134	73,6	1.327	2,0	3.994	6,0	1.746	2,6	-128	-0,2	66.721	100
1.980	13.337	19,4	50.070	72,8	1.567	2,3	2.544	3,7	1.351	2,0	-119	-0,2	68.750	100
1.981	15.178	22,4	46.439	68,7	1.765	2,6	1.894	2,8	2.494	3,7	-125	-0,2	67.644	100
1.982	17.253	25,4	44.395	65,5	1.890	2,8	2.265	3,3	2.285	3,4	-260	-0,4	67.828	100
1.983	17.636	26,1	42.545	63,0	2.202	3,3	2.335	3,5	2.778	4,1	-9	0,0	67.487	100
1.984	18.057	25,9	40.907	58,6	1.877	2,7	2.718	3,9	6.016	8,6	199	0,3	69.774	100
1.985	19.121	27,0	39.538	55,9	2.195	3,1	2.701	3,8	7.308	10,3	-92	-0,1	70.771	100
1.986	18.695	25,4	40.676	55,2	2.336	3,2	2.282	3,1	9.761	13,3	-108	-0,1	73.642	100
1.987	18.003	23,6	42.520	55,8	2.648	3,5	2.358	3,1	10.755	14,1	-132	-0,2	76.152	100
1.988	15.248	19,3	44.282	56,0	3.440	4,4	3.035	3,8	13.151	16,6	-115	-0,1	79.041	100
1.989	19.173	22,3	46.025	53,6	4.505	5,2	1.640	1,9	14.625	17,0	-157	-0,2	85.811	100
1.990	18.974	21,6	47.741	54,2	5.000	5,7	2.205	2,5	14.138	16,1	-36	0,0	88.022	100
1.991	18.992	21,0	49.367	54,5	5.511	6,1	2.349	2,6	14.484	16,0	-58	-0,1	90.645	100
1.992	19.277	21,2	50.464	55,6	5.851	6,4	1.724	1,9	14.537	16,0	55	0,1	91.908	100
1.993	18.418	20,3	49.709	54,7	5.829	6,4	2.155	2,4	14.609	16,1	109	0,1	90.828	100
1.994	18.018	19,3	51.894	55,6	6.479	6,9	2.425	2,6	14.415	15,4	160	0,2	93.390	100
1.995	18.721	19,2	54.610	55,9	7.504	7,7	2.000	2,0	14.449	14,8	386	0,4	97.670	100
1.996	15.810	16,1	55.433	56,6	8.401	8,6	3.521	3,6	14.680	15,0	91	0,1	97.936	100
1.997	18.010	17,4	57.396	55,3	11.057	10,7	3.117	3,0	14.411	13,9	-264	-0,3	103.726	100
1.998	18.300	16,5	61.670	55,7	11.816	10,7	3.220	2,9	15.376	13,9	293	0,3	110.676	100
1.999	20.976	18,1	63.041	54,4	13.535	11,7	2.484	2,1	15.337	13,2	492	0,4	115.865	100
2.000	22.137	18,2	64.663	53,2	15.223	12,5	2.943	2,4	16.211	13,3	382	0,3	121.558	100
2.001	20.204	16,2	66.721	53,7	16.405	13,2	4.129	3,3	16.602	13,4	298	0,2	124.359	100
2.002	22.640	17,6	67.647	52,5	18.757	14,6	2.821	2,2	16.422	12,8	458	0,4	128.744	100
2.003	21.143	16,0	69.313	52,3	21.254	16,0	4.579	3,5	16.125	12,2	109	0,1	132.523	100
2.004	22.205	16,0	71.054	51,4	24.671	17,8	4.120	3,0	16.576	12,0	-260	-0,2	138.366	100
2.005	22.727	16,0	71.786	50,5	29.120	20,5	3.517	2,5	14.995	10,6	-116	-0,1	142.030	100
2.006	20.006	14,2	70.864	50,3	30.298	21,5	4.210	3,0	15.669	11,1	-282	-0,2	140.765	100

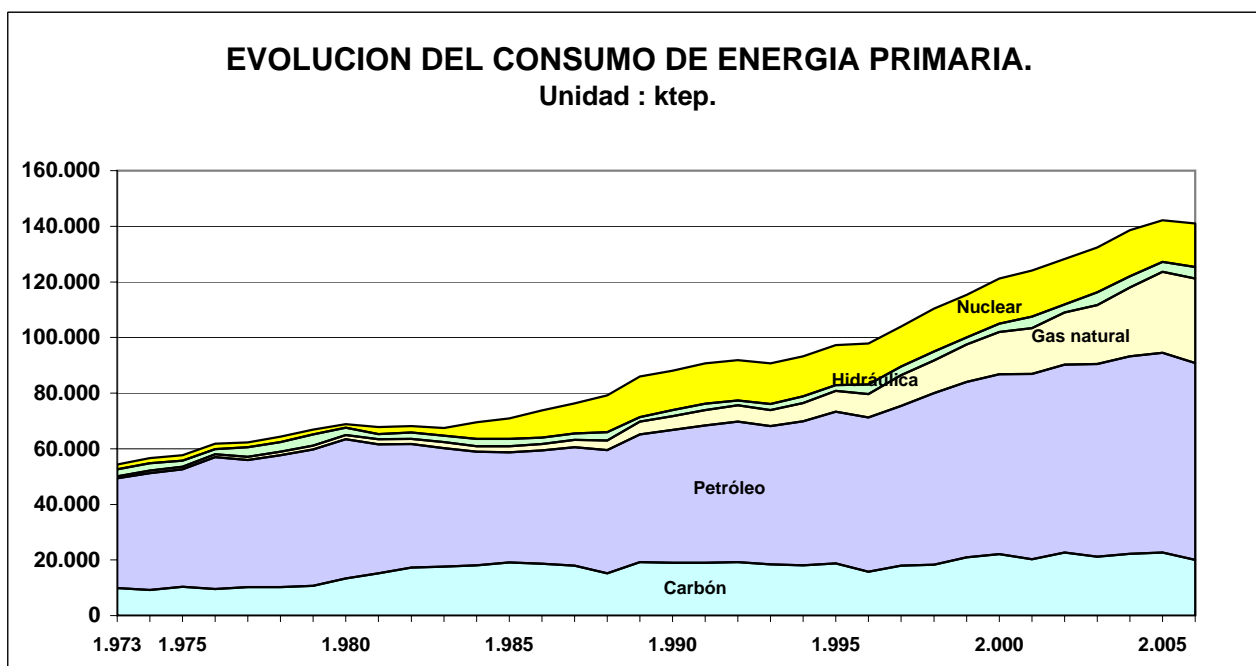
(1): Incluye R.S.U. y otros combustibles sólidos consumidos en generación eléctrica.

(2): Incluye energía eólica y solar fotovoltaica.

(3): Saldo de intercambios internacionales de energía eléctrica.(Importación - Exportación)

Metodología : A,I,E,

Fuente : MITyC.SGE





**V. PRECIOS ENERGETICOS**



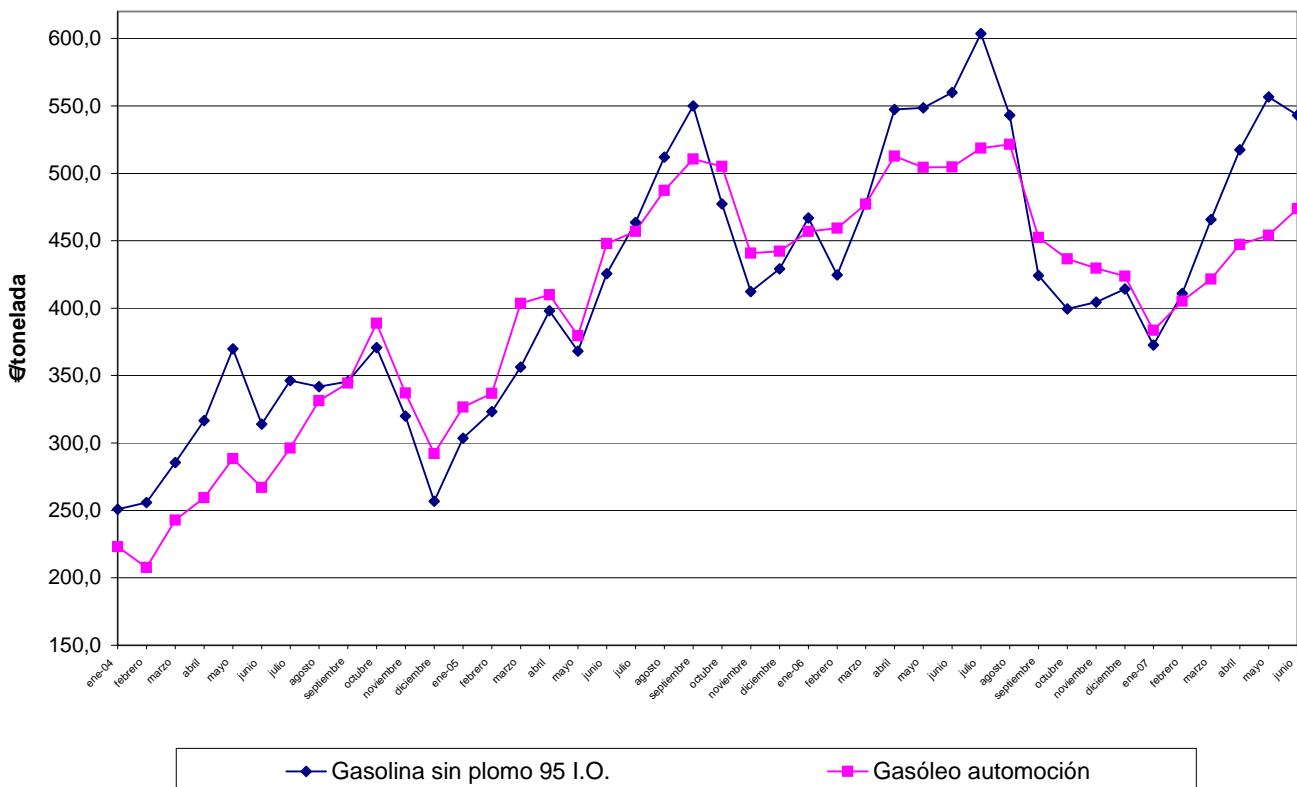
### PRECIO DEL PETROLEO CRUDO BRENT



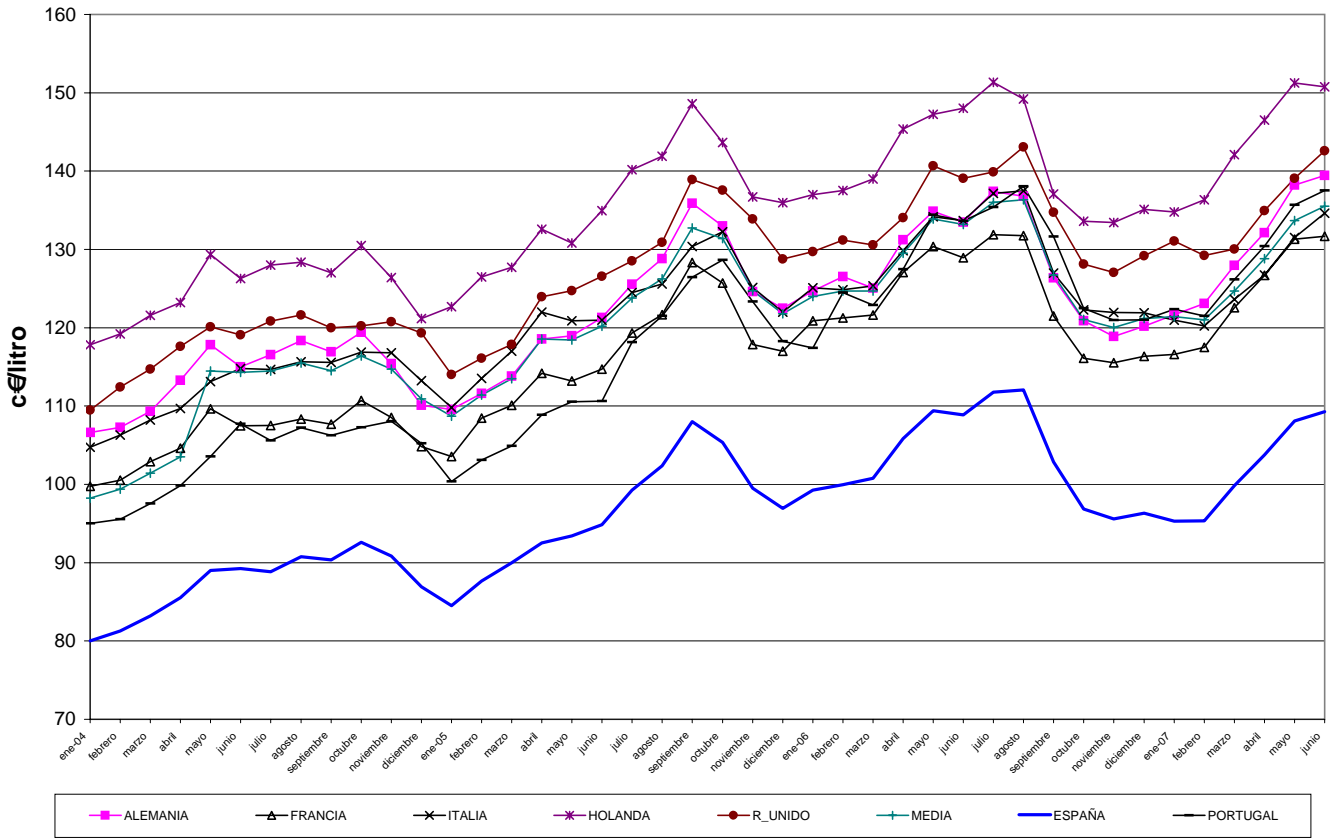
### PRECIO MEDIO DEL CRUDO BRENT

Año	1990	1991	1992	1993	1994	1995	1996	1997	1998	1999	2000	2001	2002	2003	2004	2005	2006
Media(\$/Bbl)	23,7	20,0	19,3	17,0	15,8	17,0	20,7	19,1	12,7	18,0	28,5	24,5	25,0	28,8	38,2	54,4	65,1

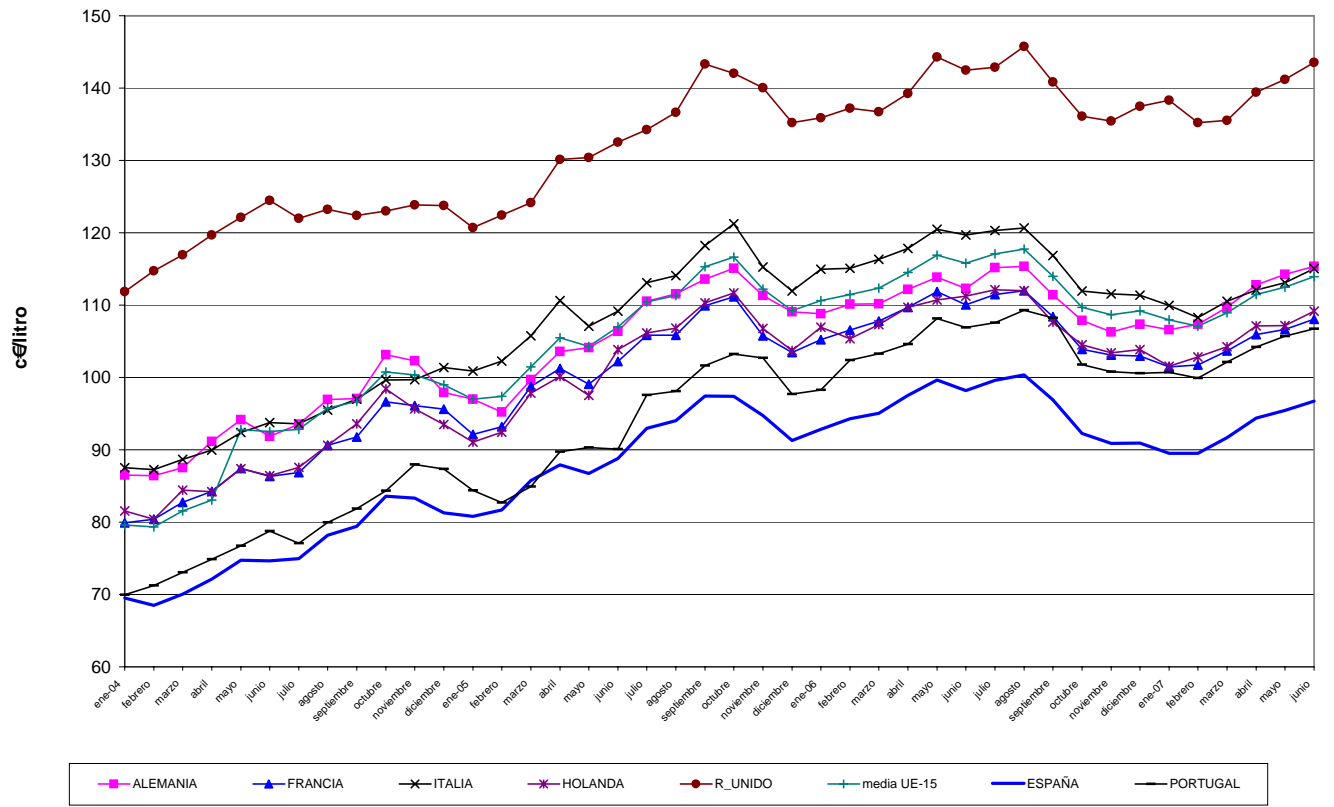
### PRECIOS DE PRODUCTOS PETROLÍFEROS EN EUROPA



**Precios venta al público en la U.E.  
Gasolina sin plomo (I.O. 95)**

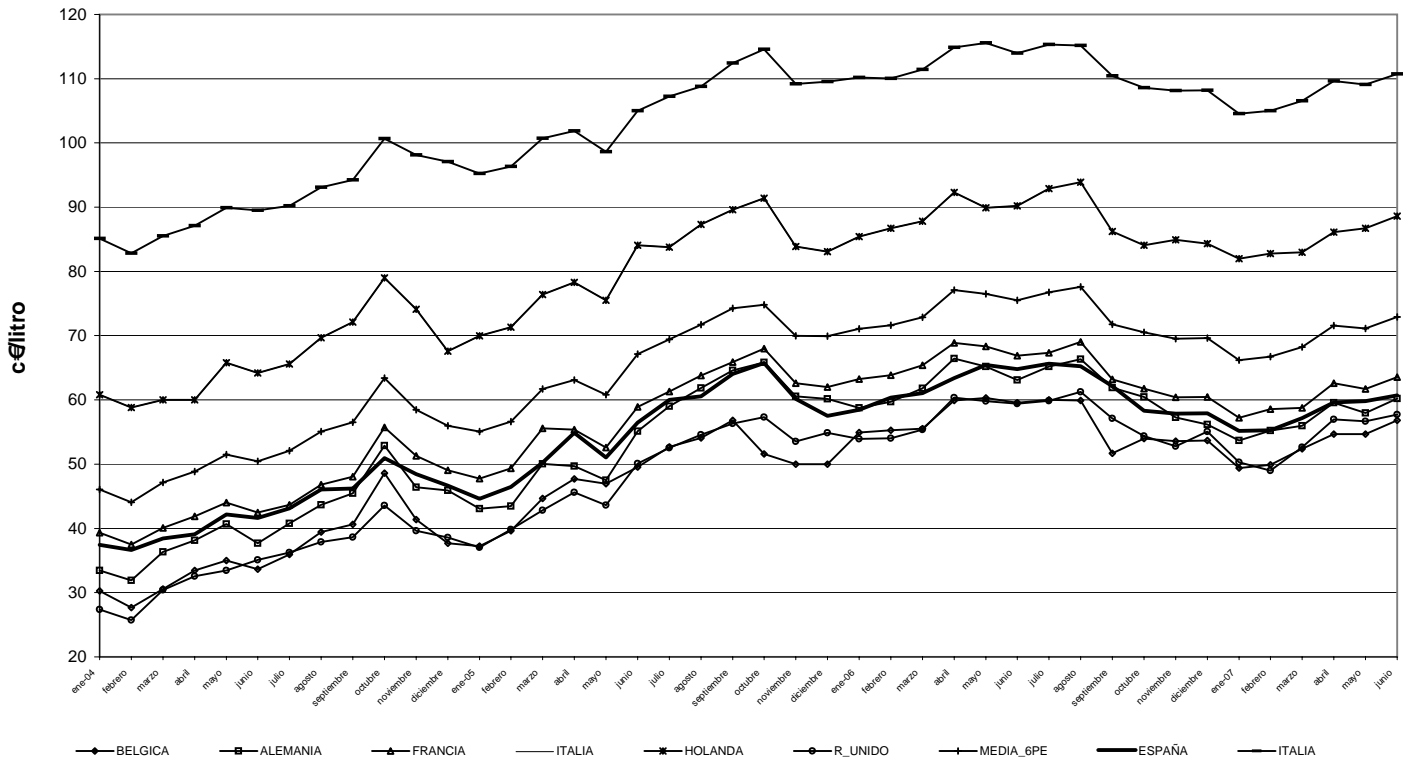


**Precios venta al público en la U.E.  
Gasóleo automoción**

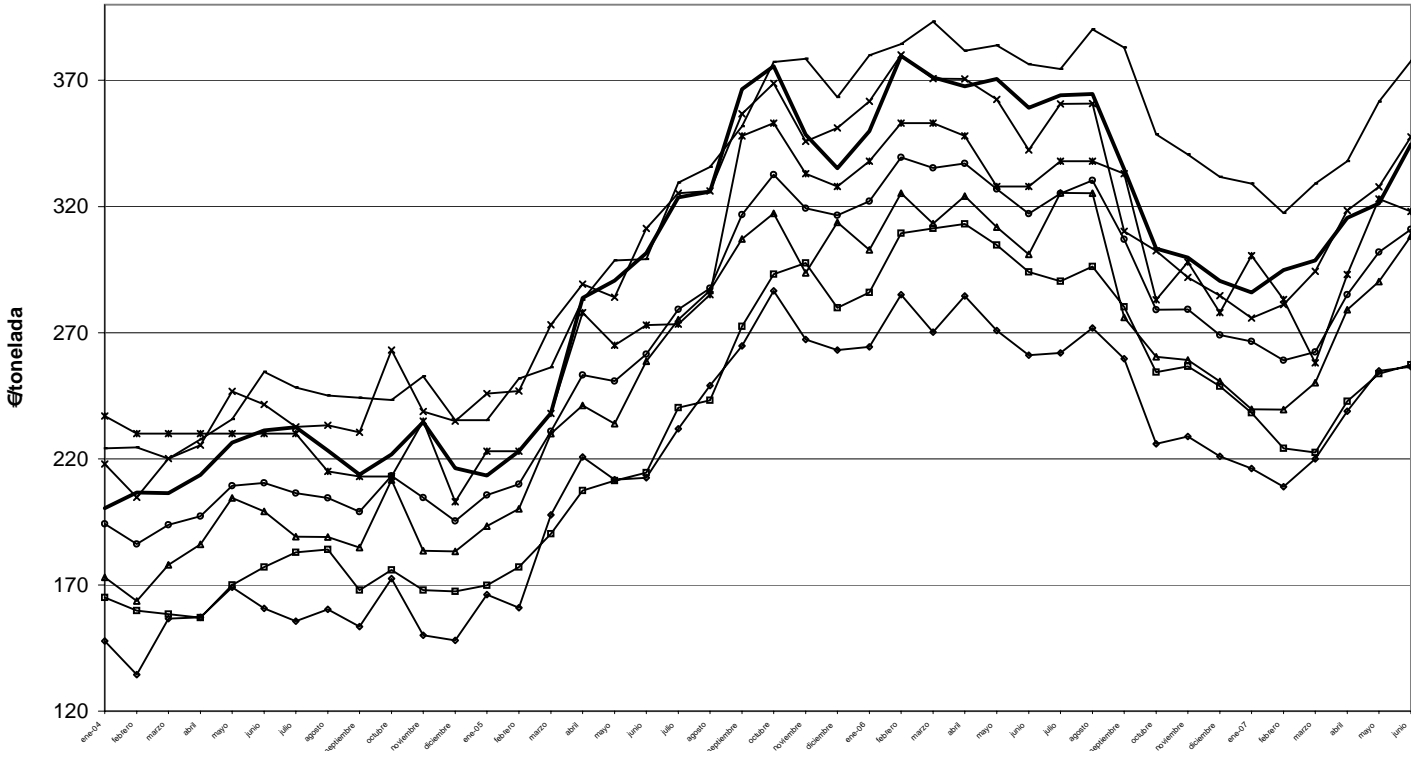




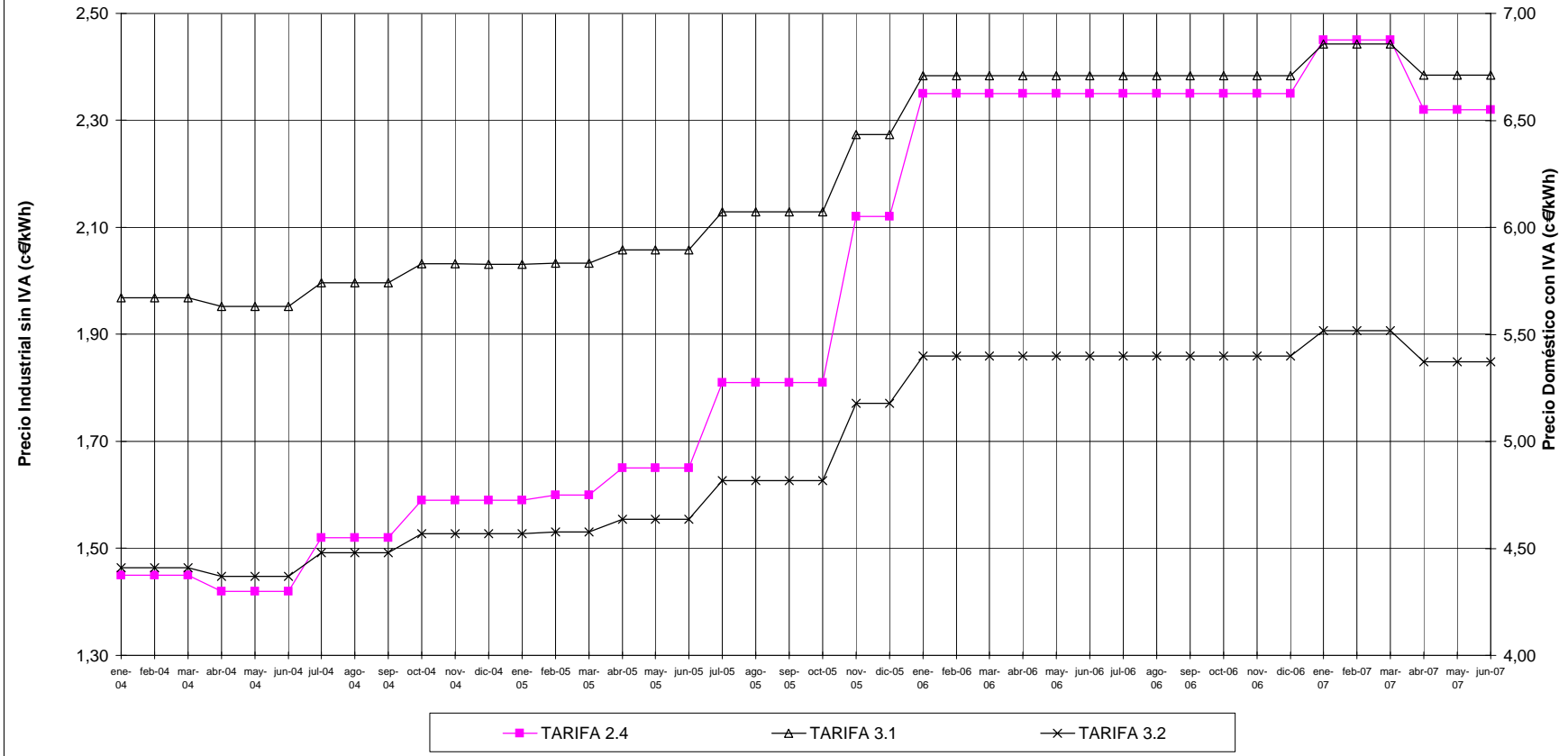
### Precios venta al público en la U.E. Gasóleo calefacción



### Precio con impuestos en la U.E. Fuelóleo B.I.A.



### TARIFAS Y PRECIOS MÁXIMOS DEL GAS NATURAL



MEDIAS ANUALES (c€/kWh)	1992	1993	1994	1995	1996	1997	1998	1999	2000	2001	2002	2003	2004	2005	2006
Tarifa 2.4 (firme)	0,82	0,86	0,94	1,04	1,10	1,18	1,06	1,06	1,64	1,69	1,52	1,54	1,50	1,77	2,35

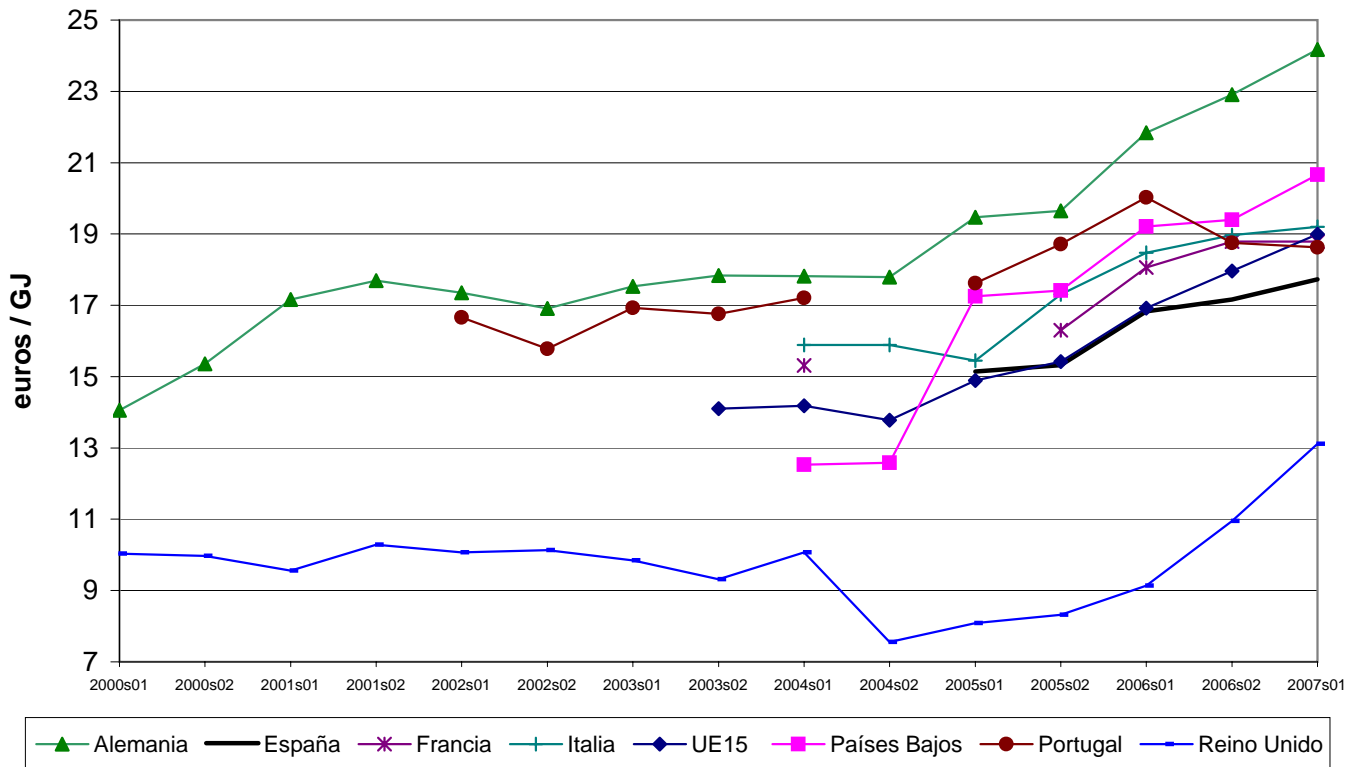
NOTA:

Tarifa 2.4 : Consumidor de 50 MKWh/año y 175000 KWh/día de caudal, a presión entre 4 y 60 bares.

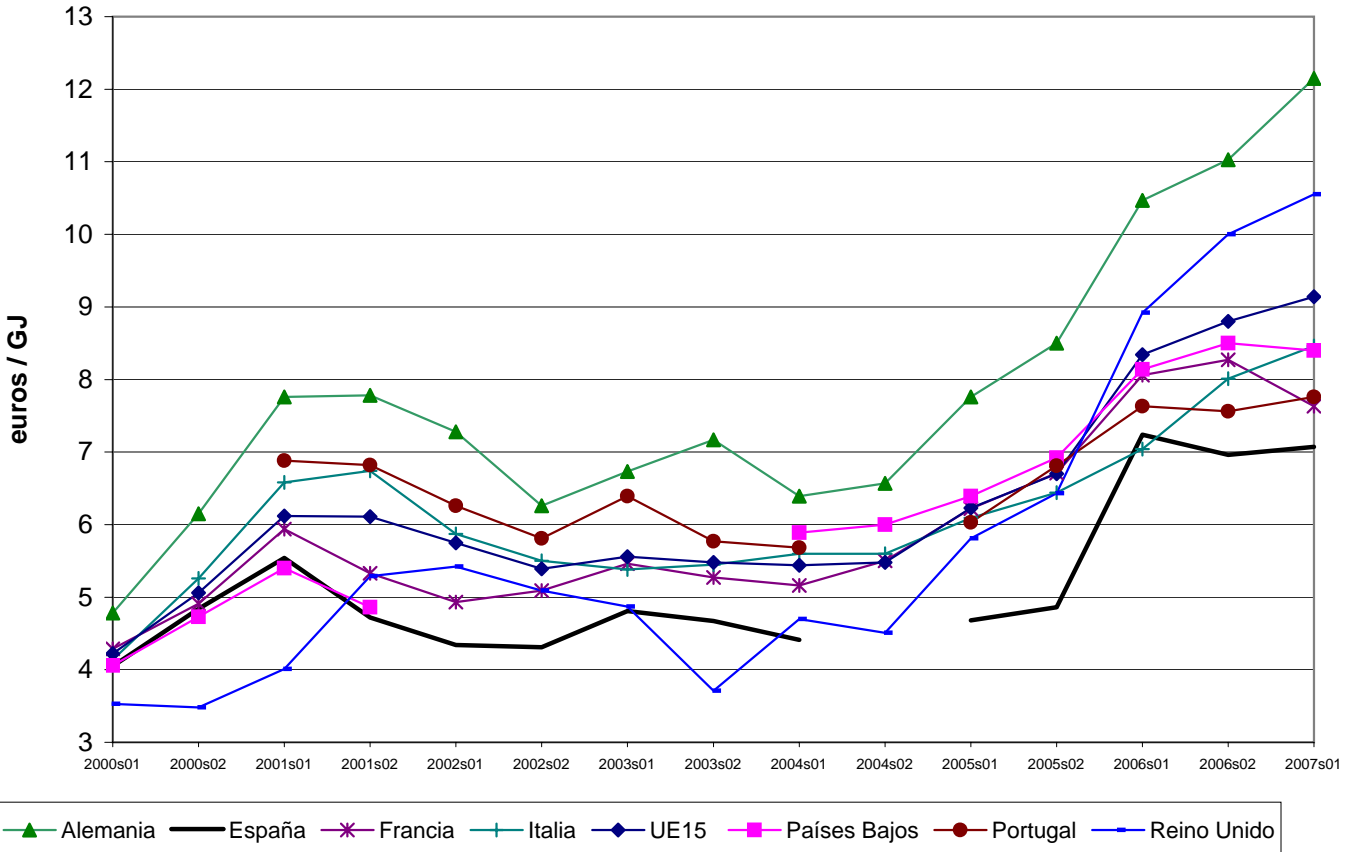
Tarifa 3.1: Consumidor de 3000 KWh/año.

Tarifa 3.2: Consumidor de 12000 KWh/año.

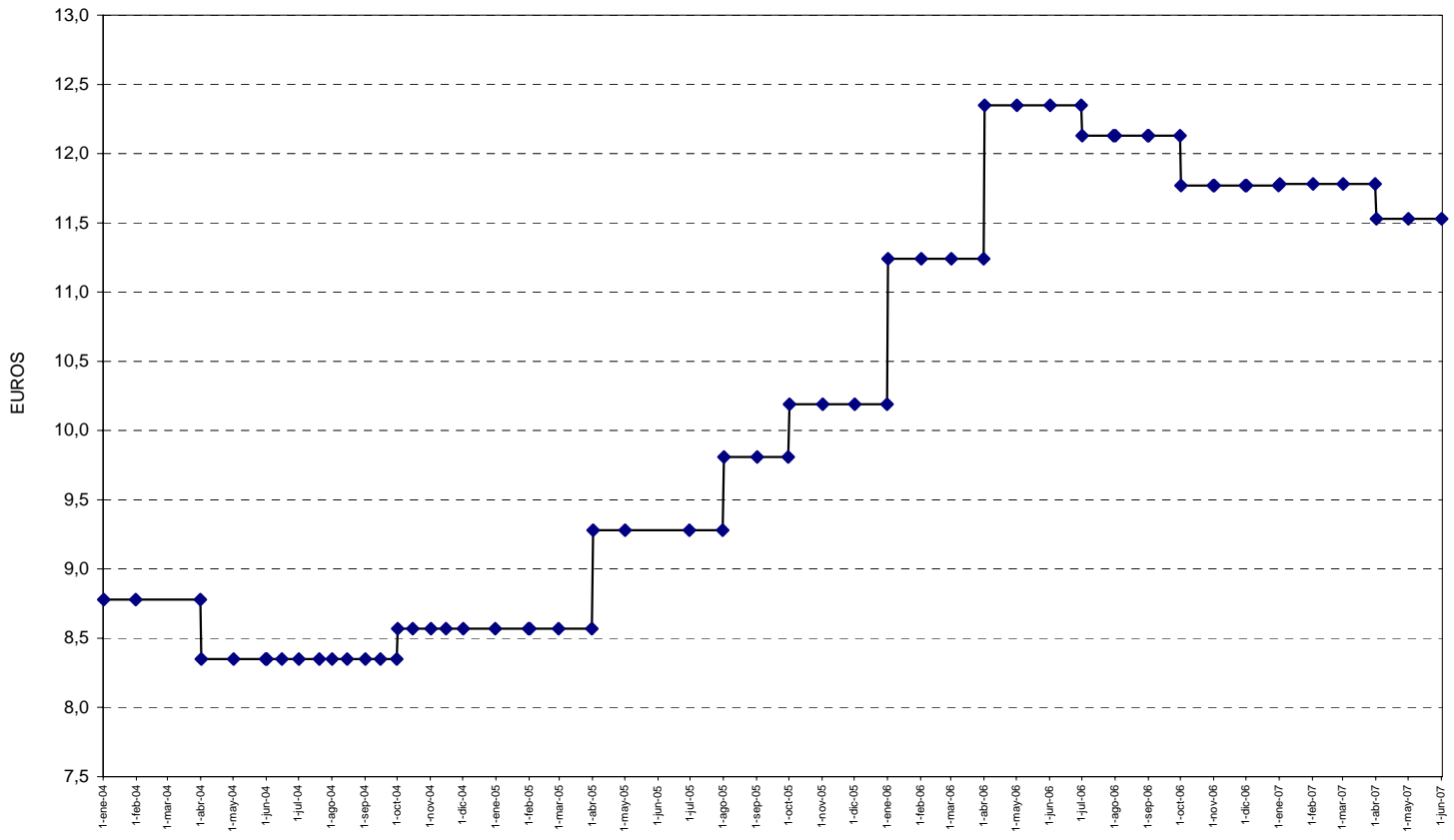
**Precio con impuestos del gas natural**  
**Consumidor doméstico tipo D2 (consumo 16,74 GJ/año)** Fuente: Eurostat



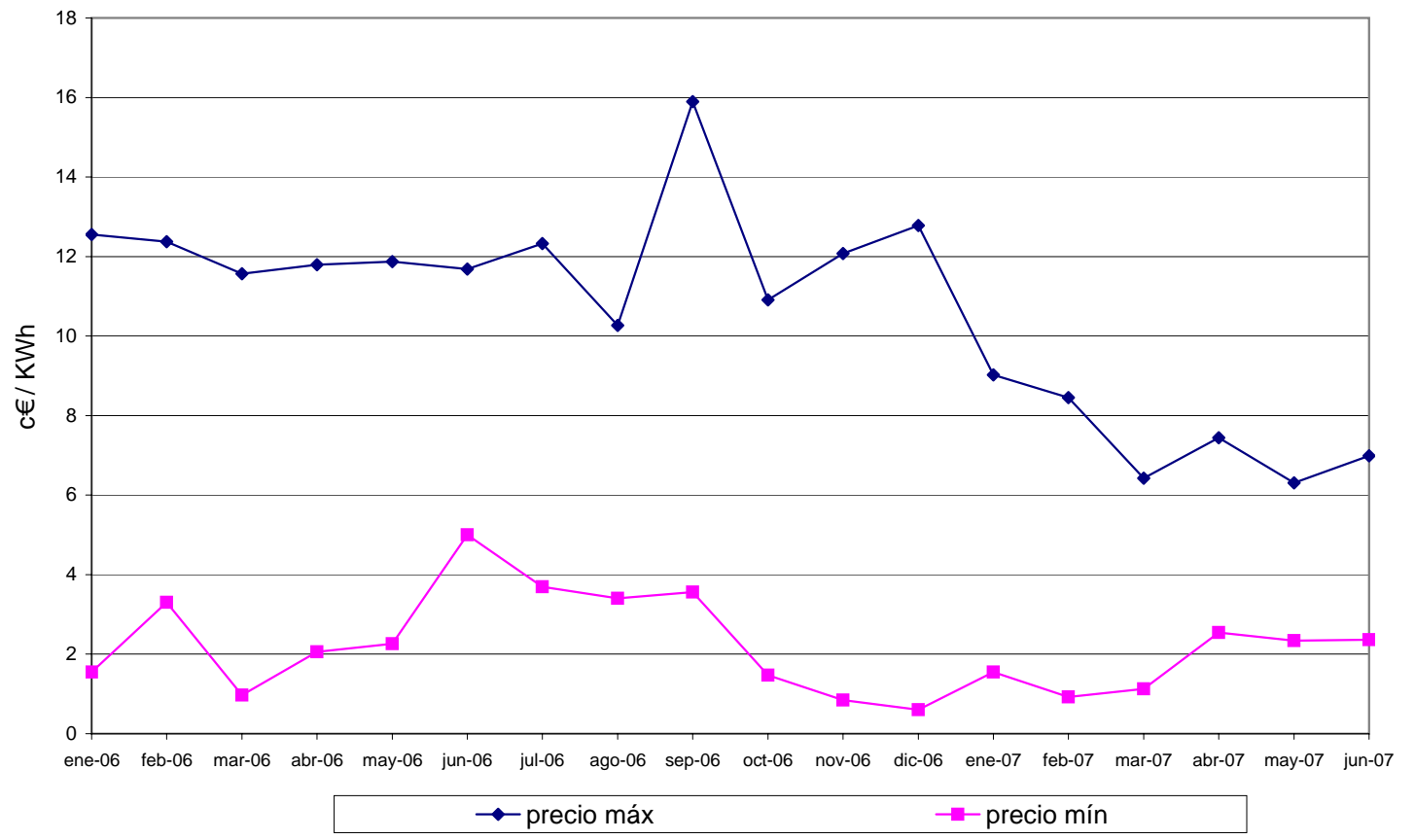
**Precio sin impuestos del gas natural**  
**Consumidor industrial tipo I3.1 (consumo 41,86 TJ/año)** Fuente: Eurostat



### PRECIO MÁXIMO DE VENTA DE LA BOTELLA DE BUTANO DE 12,5 KG.



### Precio del mercado de electricidad (final medio de las unidades de adquisición)



## METODOLOGIA

La AIE expresa sus balances de energía en una unidad común que es la tonelada equivalente de petróleo (tep). Una tep se define como  $10^7$  Kcal. La conversión de unidades habituales a tep se hace en base a los poderes caloríficos inferiores de cada uno de los combustibles considerados.

**Carbón:** Comprende los distintos tipos de carbón, (hulla, antracita, lignito negro y lignito pardo), así como productos derivados (aglomerados, coque, etc). En el consumo final de carbón se incluye el consumo final de gas de horno alto y de gas de coquería. El consumo primario de carbón recoge, además del consumo final, los consumos en el sector transformador (generación eléctrica, coquerías, resto de sectores energéticos) y las pérdidas. El paso a tep se hace utilizando los poderes caloríficos inferiores reales, según la tabla adjunta.

**Petróleo:** Comprende:

- Petróleo crudo, productos intermedios y condensados de gas natural.
- Productos petrolíferos incluidos los gases licuados del petróleo (GLP) y gas de refinería.

El consumo final, en el sector transporte, comprende todo el suministro a aviación, incluyendo a compañías extranjeras. En cambio los combustibles de barcos (bunkers) tanto nacionales como extranjeros, para transporte internacional, se asimilan a una exportación, no incluyéndose en el consumo nacional.

**Gas:** En consumo final incluye el gas natural y gas manufacturado procedente de cualquier fuente. En consumo primario incluye únicamente gas natural, consumido directamente o manufacturado.

**Energía hidráulica:** Recoge la producción bruta de energía hidroeléctrica primaria, es decir, sin contabilizar la energía eléctrica procedente de las centrales de bombeo. En la metodología empleada, su conversión a tep se hace en base a la energía contenida en la electricidad generada, es decir,  $1 \text{ Mwh} = 0,086 \text{ tep}$ .

**Energía nuclear:** Recoge la producción bruta de energía eléctrica de origen nuclear. Su conversión a tep se hace considerando un rendimiento medio de una central nuclear (33%), por lo que  $1 \text{ Mwh} = 0,2606 \text{ tep}$ .

**Electricidad:** Su transformación a tep, tanto en el caso de consumo final directo como en el saldo de comercio exterior se hace con la equivalencia  $1 \text{ Mwh} = 0,086 \text{ tep}$ .

El consumo de energía primaria se calcula suponiendo que las centrales eléctricas mantienen el rendimiento medio del año anterior. Salvo en el caso de electricidad o de grandes consumidores (generación eléctrica, siderurgia, cemento, etc.) en que se contabilizan los consumos reales, en el resto se consideran como tales las ventas o entregas de las distintas energías, que pueden no coincidir con los consumos debido a las posibles variaciones de existencias, que en períodos cortos de tiempo pueden tener relevancia.

COEFICIENTES DE PASO A TONELADAS EQUIVALENTES DE PETROLEO (tep)

Valores estimados (Tep/Tm)		Coeficientes recomendados por la AIE (Tep/Tm)	
<b>CARBON:</b>		<b>PRODUCTOS PETROLIFEROS:</b>	
Generación eléctrica:		- Petróleo crudo	1,019
- Hulla + Antracita	0,4970	- Condensados de Gas natural	1,080
- Lignito negro	0,3188	- Gas de refinería	1,150
- Lignito pardo	0,1762	- Fuel de refinería	0,960
- Hulla importada	0,5810	- G.L.P.	1,130
Coquerías:		- Gasolinas	1,070
- Hulla	0,6915	- Keroseno aviación	1,065
Resto usos:		- Keroseno agrícola y corriente	1,045
- Hulla	0,6095	- Gasóleos	1,035
- Coque metalúrgico	0,7050	- Fuel-oil	0,960
		- Naftas	1,075
		- Coque de petróleo	0,740
		- Otros productos	0,960
		GAS NATURAL (Tep/GCal P.C.S.)	0,090
		ELECTRICIDAD (Tep/Mwh)	0,086
		HIDRAULICA (Tep/Mwh)	0,086
		NUCLEAR (Tep/Mwh)	0,2606

**PREFIJOS:** Mega (M):  $10^6$

Giga (G):  $10^9$

Tera (T):  $10^{12}$

**UNIDADES Y FACTORES DE CONVERSIÓN PARA ENERGÍA:**

De:	A:	Tj	Gcal	Mtep	Mtermias	GWh
	Multiplicar por:					
<b>Tj</b>	1	238.8		$2.388 \times 10^{-5}$	0.2388	0.2778
<b>Gcal</b>	$4.1868 \times 10^{-3}$	1		$10^{-7}$	$10^{-3}$	$1.163 \times 10^{-3}$
<b>Mtermias</b>	4.1868	$10^3$		$10^{-4}$	1	1.163
<b>Mtep</b>	$4.1868 \times 10^4$	$10^7$		1	$10^4$	11630
<b>GWh</b>	3.6	860		$8.6 \times 10^{-5}$	0.86	1

**UNIDADES Y FACTORES DE CONVERSIÓN PARA VOLUMEN:**

De: \ A :	Galones(US)	Barriles	Pie cúbico	Litro	Metro cúbico
	Multiplicar por:				
<b>Galones(US)</b>	1	0.02381	0.1337	3.785	0.0038
<b>Barriles</b>	42.0	1	5.615	159.0	0.159
<b>Pie cúbico</b>	7.48	0.1781	1	28.3	0.0283
<b>Litro</b>	0.2642	0.0063	0.0353	1	0.001
<b>Metro cúbico</b>	264.2	6.289	35.314	1000	1

Utilizado en gas: bcm =  $10^9$  m<sup>3</sup>  
 1 bcm aprox. equivalente a  $10^4$  Mtermias

<b>ABREVIATURAS Y SIMBOLOS</b>
--------------------------------

SGE	Secretaría General de Energía
DGPEM	Dirección General de Política Energética y Minas.
AIE	Agencia Internacional de la Energía.
EUROSTAT	Oficina Estadística de las Comunidades Europeas.
IDAE	Instituto para la Diversificación y Ahorro de la Energía.
INE	Instituto Nacional de Estadística.
R.E.E.	Red Eléctrica de España, S.A.
UE	Unión Europea.
UNESA	Asociación Española de la Industria Eléctrica.
b.c.	Barras de central.
b.g.	Bornes de generador.
Gcal. PCS	Gigacalorías de Poder Calorífico Superior.
GWh.	Gigawatio hora.
MWh.	Megawatio hora.
Ktep.	Miles de toneladas equivalentes de petróleo.
Kt.	Miles de toneladas.
tep.	Toneladas equivalentes de petróleo.
FOB \$/Bbl	Precio "Free on Board" en Dólares/barril.