

BOLETÍN TRIMESTRAL DE
COYUNTURA ENERGÉTICA

NÚMERO 51
3er. trimestre 2007

SUMARIO

Página

LA COYUNTURA ENERGÉTICA EN EL TERCER TRIMESTRE DE 2007	7
--	---

CUADROS Y GRAFICOS

I. PRODUCCIÓN DE ENERGIA

1. Producción interior de energía primaria (ktep)	15
2. Grado de autoabastecimiento de energía primaria (%)	16
3. Producción interior de carbón (Kt)	17
4. Producción interior de carbón (Ktep)	18
5. Producción de energía eléctrica en el sistema de R.E.E. (por centrales)(GWh).....	19
6. Producción nacional de energía eléctrica (por combustibles)(GWh)	20

II. COMERCIO EXTERIOR

1. Procedencia del del gas natural importado en España.....	23
2. Procedencia del petróleo crudo importado en España.....	24

III. CONSUMO DE ENERGÍA FINAL

1. Consumo de energía final (Ktep).....	29
2. Consumo final de productos petrolíferos (Ktep)	30
3. Consumo final de gas (Ktep)	32
4. Consumo final de carbón (Ktep)	33
5. Consumo final de electricidad en el sistema de REE (GWh)	34
6. Consumo final de electricidad en la península (GWh).....	34
7. Consumo final de electricidad en el sistema extrapeninsular (GWh).....	35
8. Consumo final nacional de electricidad (GWh).	35
9. Evolución del consumo de energía final en España (1973-2005)(Ktep).....	36

IV. CONSUMO DE ENERGÍA PRIMARIA

1. Consumo de energía primaria (Ktep)	39
2. Consumo total de carbón (Ktep).....	40
3. Consumo total de petróleo (Ktep)	40
4. Consumo total de gas natural (Ktep)	40
5. Consumo total de energías hidráulica y nuclear (Ktep).....	40
6. Consumo de combustibles en la generación de energía eléctrica (Miles de toneladas).....	41
7. Consumo de energía primaria en la generación de energía eléctrica (Ktep)	42
8. Evolución del consumo de energía primaria en España (1973-2005)(Ktep).....	43

V. PRECIOS ENERGÉTICOS

1. Evolución de las cotizaciones del petróleo crudo Brent	47
2. Evolución de las cotizaciones de productos petrolíferos en Europa.....	47
3. Precios de la gasolina sin plomo en países de la Unión Europea	48
4. Precios del gasóleo de automoción en países de la Unión Europea	48
5. Precios del gasóleo de calefacción en países de la Unión Europea	49
6. Precios del fuel oil BIA en países de la Unión Europea	49
7. Precio máximo de venta de la botella de butano de 12,5 kg	50
8. Evolución de los precios del gas natural doméstico/comercial.....	50
9. Precios del gas natural en la Unión Europea	51
10. Precio del mercado de electricidad	52

METODOLOGIA	53
-------------------	----

ABREVIATURAS Y SIMBOLOS	55
-------------------------------	----

LA COYUNTURA ENERGETICA EN EL TERCER TRIMESTRE DE 2007

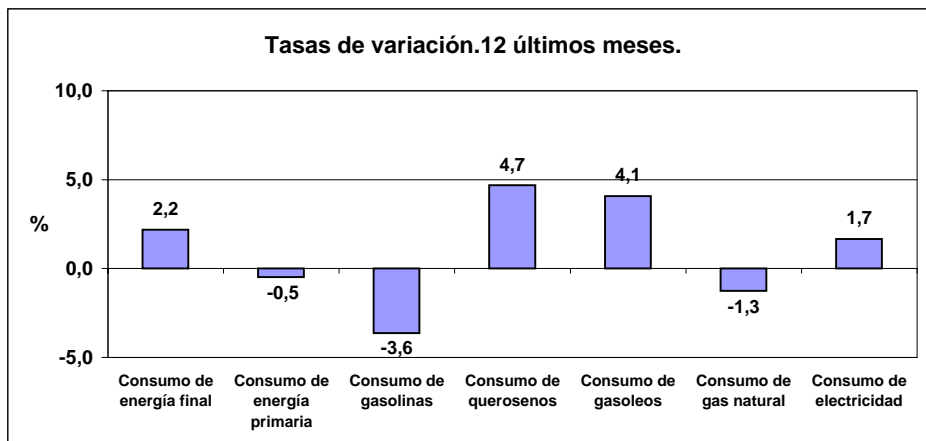
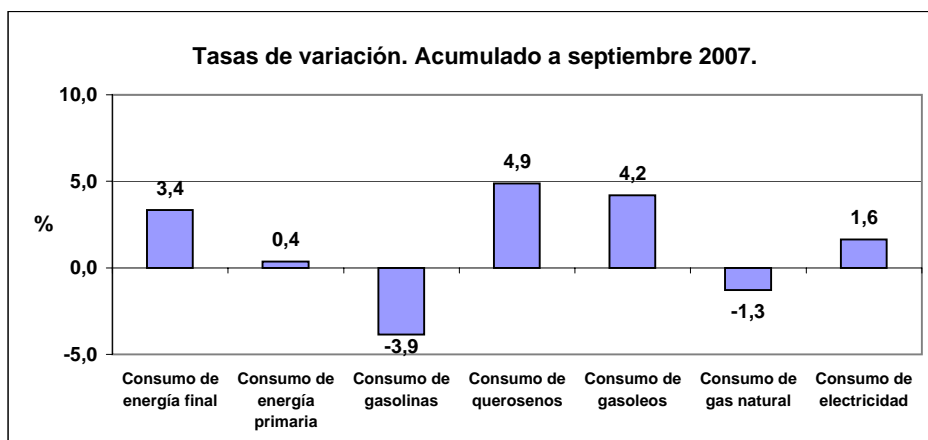
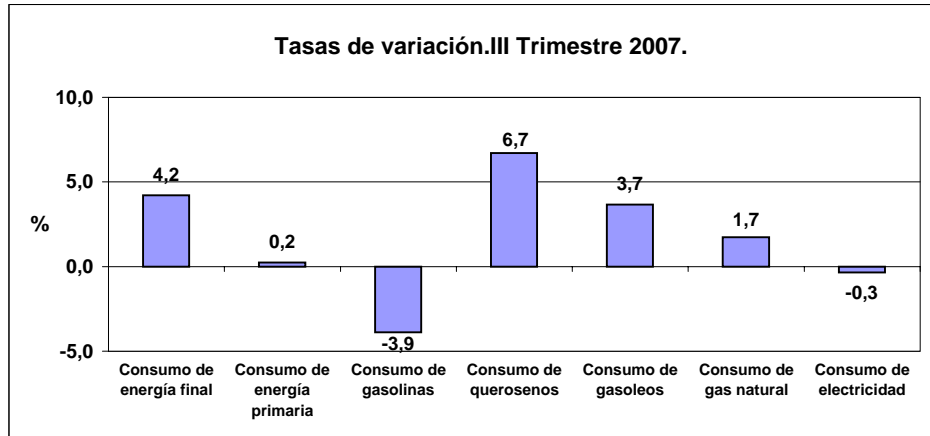
LA COYUNTURA ENERGÉTICA EN EL TERCER TRIMESTRE DE 2007

El *consumo total de energía*¹ en España en el tercer trimestre de 2007 aumentó sólo ligeramente, tras el significativo crecimiento del trimestre anterior, por lo que en el acumulado anual se registra un ligero aumento. En esta evolución ha tenido influencia la estructura de generación eléctrica, porque han aumentado las producciones hidroeléctrica y con otras energías renovables, bajando las producciones con gas, nuclear y productos petrolíferos.

Considerando únicamente el consumo energético final de la industria (excluida la de producción de electricidad y las refinerías de petróleo), los transportes y el sector doméstico y de servicios, la demanda de energía en España en el tercer trimestre de 2007 ha sido significativamente superior a la del mismo período de 2006, continuando la tendencia de aumento de los dos trimestres anteriores. La demanda eléctrica ha registrado una tasa ligeramente inferior a la del mismo trimestre del año anterior. En esta evolución han tenido una influencia significativa las temperaturas medias más suaves que las del mismo período del año anterior.

INDICADORES ENERGÉTICOS Tasas de variación	2005/04	2006/05	2005	2006				2007		
	%	%	IV Trim.	I Trim.	II Trim.	III Trim.	IV Trim.	I Trim.	II Trim.	III Trim.
Consumo de energía final	2,4	-1,5	0,5	-0,4	-3,3	-1,1	-1,2	0,9	5,2	4,2
Consumo de energía primaria	2,6	-0,9	1,7	0,4	-1,9	0,9	-3,0	-1,9	3,0	0,2
Consumo de gasolinas	-6,0	-4,4	-6,8	-4,8	-4,0	-5,8	-3,0	-2,7	-4,9	-3,9
Consumo de querosenos	6,6	4,4	3,5	1,7	3,7	7,3	4,1	-0,8	7,8	6,7
Consumo de gasoleos	3,9	2,7	1,8	3,2	1,7	1,9	3,7	3,2	5,8	3,7
Consumo de gas natural	18,0	4,0	11,4	10,8	1,4	4,7	-1,2	-6,5	2,3	1,7
Consumo de electricidad	4,8	3,0	4,0	3,0	1,5	5,6	1,8	1,8	3,6	-0,3

¹ Los Balances de este Boletín no incluyen energías renovables de uso final, al no disponerse de datos mensuales.



FUENTE: MITyC.SGE. (Ministerio de Industria Turismo y Comercio.Secretaría General de la Energía).

Demanda

El consumo de **energía final** en España en el tercer trimestre de 2007 ha sido un 4,2% superior al del mismo período de 2006, tasa que continúa la tendencia de crecimiento de este año, frente al descenso del anterior. Esta evolución han sido significativas las diferencias de temperaturas medias, además de la evolución de algunas demandas energéticas por parte de los sectores industriales y del transporte.

Por energías, el consumo de **electricidad** para usos finales total nacional ha aumentado un 1,5% en el acumulado enero-septiembre del año, tasa inferior a la del mismo periodo del año anterior y donde ha tenido influencia el ligero descenso del tercer trimestre. La demanda final del sistema peninsular ha aumentado un 1,4%, mientras que en el sistema de Red Eléctrica de España, S.A. (REE) ha crecido un 1,6%. La estimación provisional del autoconsumo de autoprodutores indica un descenso del 2,9%, mientras continúa creciendo su volcado a la red, 12% en el período indicado. Este crecimiento de la demanda eléctrica acumulada ha sido minorado por las diferencias de laboralidad y temperatura entre los dos periodos considerados.

En el sistema extrapeninsular (Baleares, Canarias, Ceuta y Melilla), el consumo final de electricidad ha moderado su crecimiento, con un aumento del 2,9% en los primeros nueve meses del año. La demanda en los sistemas de Baleares creció un 0,5%; en los de Canarias, un 3,8% y en Ceuta y Melilla, un 17,7%.

El consumo final de **productos petrolíferos** en el tercer trimestre de 2007 ha aumentado un 3,4% respecto del mismo período de 2006, manteniendo la tendencia de aumento del trimestre anterior que cambiaba la de descenso de los anteriores. Por sectores, continúa la reactivación del crecimiento de la demanda de carburantes del transporte, con diferencias entre productos. Sigue el crecimiento de la demanda de gasóleo auto, 4,2% en el tercer trimestre, superior a las tasas de trimestres anteriores, derivado de la actividad industrial y en línea con el aumento de las matriculaciones de vehículos industriales, a pesar del ligero menor crecimiento de las de turismos. La demanda de gasolinas sigue la tendencia de descenso significativo de años anteriores.

La demanda de querosenos también continúa creciendo, 6,7% en el trimestre y 4,9% en el acumulado anual. Finalmente, en el sector industrial, en el tercer trimestre continúa

subiendo fuertemente la demanda de naftas y bajando el agregado de otros productos, aunque se mantiene la demanda de coque. También en el acumulado a septiembre bajó fuertemente la demanda de GLP para el sector doméstico y terciario, pero creció significativamente la de gasóleo C.

El consumo final de **carbón** continúa bajando en el tercer trimestre, pero en el acumulado anual sube un 9,3% debido tanto al consumo en siderurgia como en cemento. El consumo final de **gas** continúa subiendo fuertemente como en el trimestre anterior, con un aumento del 9,9% en el acumulado anual, tras los fuertes descensos del año 2006.

El consumo de **energía primaria** ha aumentado en el tercer trimestre un 0,2%, tras el significativo aumento del trimestre anterior, por lo que en el acumulado anual se registra un ligero aumento. En esta evolución ha tenido influencia la estructura de generación eléctrica, porque aunque han bajado las producciones con gas, nuclear y productos petrolíferos y aumentado la hidroeléctrica y con otras energías renovables. En el acumulado enero-septiembre, la generación con carbón ha aumentado un 3,8%, con productos petrolíferos ha bajado un 15,2% y con gas ha bajado un 14,8% debido a menor utilización de los grupos de ciclo combinado. En dicho periodo, la generación hidroeléctrica ha aumentado un 39,3% y la nuclear bajado un 8,5%.

Finalmente, la **producción interior de energía primaria** en el acumulado al tercer trimestre fue un 1,5% inferior a la del mismo período de 2006, con descenso en todas las fuentes excepto en las renovables. El grado de autoabastecimiento energético se ha situado en el 18,9%.

Precios energéticos

Los precios "spot" de petróleo crudo en dólares/barril han subido significativamente en el tercer trimestre de 2007, situándose en octubre un 53% por encima de la cotización de enero, rompiendo la tendencia bajista del segundo semestre del año anterior. El crudo tipo "Brent" ha tenido una cotización media de 82,5 \$/barril en octubre, frente a 57,8 \$/barril de media en el mismo mes del año anterior. El precio en euros ha sido significativamente inferior dada la favorable evolución del tipo de cambio en el período. Los precios "spot" de productos petrolíferos en el primer trimestre han seguido una trayectoria similar a la del crudo, manteniéndose los de gasolina por encima de los de gasóleo auto hasta septiembre y

siendo superiores éstos en octubre.

Los **precios de venta al público de productos petrolíferos**, en los países miembros de la Unión Europea, siguen habitualmente una trayectoria similar a la de los precios "spot" de productos, matizada por la evolución de la paridad de la moneda europea con el dólar y las variaciones de fiscalidad. Los precios, en octubre de 2007, de la gasolina sin plomo fueron en general superiores a los de inicio de año, y también los de gasóleo auto.

La comparación de precios de venta al público de los productos petrolíferos, en los principales países de la UE, indica que fueron en España inferiores a la media comunitaria, en octubre, en gasolina sin plomo, gasóleo automoción y calefacción y GLP envasado y ligeramente superiores en fuel oil BIA.

Las **tarifas máximas del gas natural** en España en el sector doméstico y comercial se han mantenido estables desde abril, situándose en octubre en niveles similares a los del mismo mes de 2006. Las tarifas industriales han sido suprimidas a partir del mes de julio. La comparación de precios sin impuestos del gas natural industrial indica que en el primer semestre de 2007 fueron inferiores en España a los de los principales países europeos consumidores.

En el **mercado eléctrico**, el precio final del mercado de producción en septiembre de 2007 estuvo en un rango entre 2,12 y 6,09 c€/ kWh, mientras en el mismo mes del año anterior, osciló entre 3,56 y 15,89 c€/ kWh.

Comercio exterior energético

La importación de **crudo de petróleo**, partida dominante en el comercio exterior energético de España, ha bajado un 2,3% en toneladas en el tercer trimestre de 2007 respecto a la del mismo período del año anterior. Por procedencias, el primer suministrador fue Rusia, seguido de Méjico, Arabia Saudí y Libia.

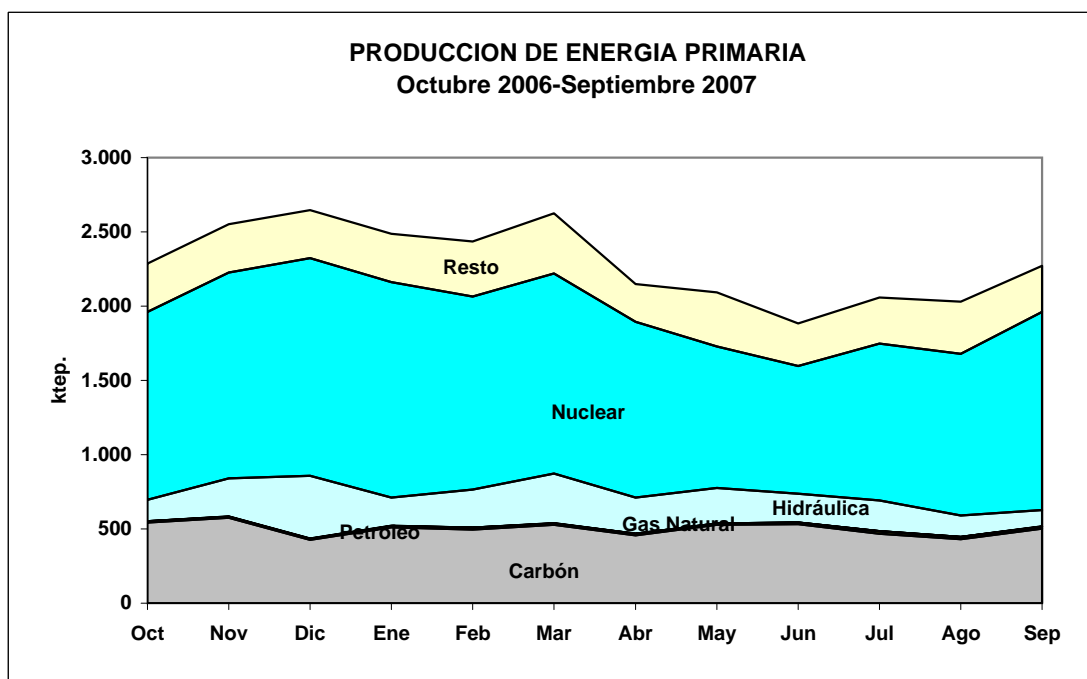
La importación de **gas natural** en GWh en el tercer trimestre de 2007, fue similar a la del mismo período del año anterior, correspondiendo el mayor peso a Argelia, Nigeria y Qatar.

I. PRODUCCION DE ENERGIA

I.1.- PRODUCCION INTERIOR DE ENERGIA PRIMARIA.(ktep)

	Carbón	Petroleo	Gas Natural	Hidráulica	Nuclear	Resto	TOTAL	Tasa de variación
2.002	7.685	316	467	1.988	16.422	1.579	28.456	-5,4
2.003	7.144	322	197	3.533	16.125	2.012	29.332	3,1
2.004	6.922	255	310	2.726	16.576	2.674	29.462	0,4
2.005	6.626	166	144	1.682	14.995	3.373	26.985	-8,4
2.006	6.242	140	55	2.199	15.669	3.524	27.830	3,1
2.005 III	1.603	43	29	309	3.699	803	6.487	-7,9
IV	1.511	45	30	358	4.190	941	7.075	-1,4
2.006 I	1.632	35	28	509	4.188	940	7.331	3,1
II	1.617	42	19	550	3.466	812	6.505	3,1
III	1.451	38	4	317	3.900	797	6.507	0,3
IV	1.542	25	4	823	4.115	976	7.486	5,8
2.007 I	1.532	33	4	779	4.096	1.102	7.547	2,9
II	1.517	28	4	675	2.996	903	6.124	-5,9
III	1.402	44	4	461	3.477	972	6.360	-2,3
2.005 Oct	454,2	16,0	10,0	82,3	1.285,9	291,6	2.140,0	-5,1
Nov	561,3	15,0	10,1	123,1	1.412,5	305,7	2.427,7	-3,4
Dic	495,8	14,0	9,6	152,9	1.491,5	343,3	2.507,1	4,3
2.006 Ene	531,8	13,0	9,8	141,1	1.475,3	272,8	2.443,8	-3,1
Feb	505,2	11,0	8,7	107,7	1.330,4	293,2	2.256,2	-3,0
Mar	595,1	11,0	9,1	260,2	1.382,2	373,5	2.631,1	16,1
Abr	477,1	11,0	8,5	237,6	967,9	301,7	2.003,8	-6,2
May	560,3	16,0	8,6	184,0	1.174,3	266,3	2.209,5	5,7
Jun	580,0	15,0	1,6	128,2	1.323,3	243,9	2.292,0	10,0
Jul	457,1	15,0	1,5	131,0	1.309,0	227,8	2.141,4	5,2
Ago	425,9	13,0	1,3	88,9	1.412,5	317,4	2.259,0	9,0
Sep	567,6	10,0	1,5	97,1	1.178,7	251,6	2.106,5	-11,4
2.006 Oct	542,1	9,0	1,5	143,0	1.265,7	325,6	2.286,9	6,9
Nov	574,4	8,0	1,4	257,2	1.384,6	326,6	2.552,2	5,1
Dic	425,8	8,0	1,2	423,1	1.465,1	324,0	2.647,2	5,6
2.007 Ene	509,9	10,0	1,4	190,3	1.450,8	324,0	2.486,4	1,7
Feb	494,9	13,0	1,4	255,6	1.299,1	371,2	2.435,2	7,9
Mar	527,6	10,0	1,4	333,5	1.346,3	406,9	2.625,7	-0,2
Abr	455,9	11,0	1,5	243,3	1.183,6	253,1	2.148,4	7,2
May	528,2	8,0	1,5	238,5	951,2	364,2	2.091,6	-5,3
Jun	533,2	9,0	1,3	193,4	861,0	285,7	1.883,6	-17,8
Jul	468,7	16,0	1,2	206,4	1.055,4	309,7	2.057,4	-3,9
Ago	430,5	15,0	1,4	144,1	1.088,8	350,6	2.030,4	-10,1
Sep	503,0	13,0	1,2	110,7	1.332,7	311,9	2.272,5	7,9

Las tasas de variación son respecto del mismo periodo del año anterior
FUENTE : MITyC.SGE.



I.2.- GRADO DE AUTOABASTECIMIENTO DE ENERGIA PRIMARIA.(%)

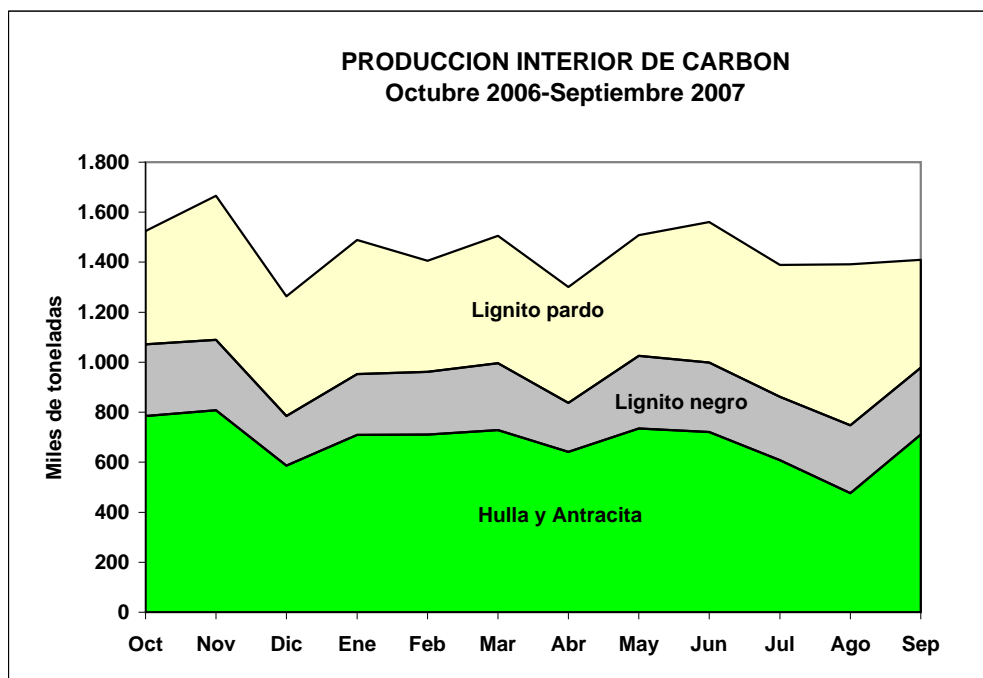
	Carbón	Petroleo	Gas Natural	Hidráulica	Nuclear	Resto	TOTAL
2.002	35,1	0,5	2,5	100,0	100,0	100,0	22,1
2.003	35,4	0,5	0,9	100,0	100,0	100,0	22,1
2.004	33,1	0,4	1,3	100,0	100,0	100,0	21,3
2.005	31,3	0,2	0,5	100,0	100,0	100,0	19,0
2.006	33,8	0,2	0,2	100,0	100,0	100,0	19,8
2.005 III	30,5	0,2	0,4	100,0	100,0	100,0	18,8
IV	27,8	0,3	0,4	100,0	100,0	100,0	19,5
2.006 I	32,7	0,2	0,3	100,0	100,0	100,0	19,6
II	36,8	0,2	0,3	100,0	100,0	100,0	19,5
III	28,5	0,2	0,1	100,0	100,0	100,0	18,7
IV	38,6	0,1	0,1	100,0	100,0	100,0	21,2
2.007 I	32,1	0,2	0,1	100,0	100,0	100,0	20,6
II	29,3	0,2	0,1	100,0	100,0	100,0	17,9
III	27,2	0,2	0,1	100,0	100,0	100,0	18,2
2.005 Oct	25,8	0,3	0,5	100,0	100,0	100,0	19,1
Nov	30,8	0,3	0,4	100,0	100,0	100,0	19,9
Dic	26,8	0,2	0,3	100,0	100,0	100,0	19,4
2.006 Ene	27,9	0,2	0,3	100,0	100,0	100,0	18,8
Feb	30,6	0,2	0,3	100,0	100,0	100,0	18,8
Mar	41,4	0,2	0,3	100,0	100,0	100,0	21,2
Abr	42,3	0,2	0,4	100,0	100,0	100,0	19,2
May	35,1	0,3	0,4	100,0	100,0	100,0	19,6
Jun	34,7	0,3	0,1	100,0	100,0	100,0	19,8
Jul	23,8	0,2	0,1	100,0	100,0	100,0	17,7
Ago	26,4	0,2	0,1	100,0	100,0	100,0	19,9
Sep	36,4	0,2	0,1	100,0	100,0	100,0	18,6
Oct	36,9	0,2	0,1	100,0	100,0	100,0	20,2
Nov	50,2	0,1	0,1	100,0	100,0	100,0	22,2
Dic	30,8	0,1	0,0	100,0	100,0	100,0	21,3
2.007 Ene	28,4	0,2	0,0	100,0	100,0	100,0	19,2
Feb	33,3	0,2	0,1	100,0	100,0	100,0	21,4
Mar	35,4	0,2	0,1	100,0	100,0	100,0	21,3
Abr	26,9	0,2	0,1	100,0	100,0	100,0	18,6
May	30,2	0,1	0,1	100,0	100,0	100,0	18,2
Jun	30,7	0,2	0,1	100,0	100,0	100,0	16,7
Jul	26,3	0,3	0,0	100,0	100,0	100,0	17,0
Ago	24,7	0,2	0,1	100,0	100,0	100,0	17,7
Sep	30,9	0,2	0,0	100,0	100,0	100,0	20,1

Fuente : DGPEM.

I.3.- PRODUCCION INTERIOR DE CARBON.(Miles de toneladas)

	Hulla y Antracita	Lignito Negro	Lignito Pardo	TOTAL	Tasa de variación
2.002	9.752	3.557	8.726	22.035	-2,9
2.003	9.386	3.181	7.981	20.548	-6,7
2.004	8.923	3.426	8.147	20.496	-0,3
2.005	8.553	3.214	7.587	19.354	-5,6
2.006	8.354	3.223	6.822	18.399	-4,9
2.005 III	1.848	815	1.985	4.647	-5,2
IV	2.051	616	1.905	4.571	-12,1
2.006 I	2.158	822	1.915	4.896	-1,8
II	2.180	814	1.728	4.722	-8,3
III	1.837	820	1.672	4.328	-6,9
IV	2.179	767	1.507	4.453	-2,6
2.007 I	2.147	762	1.491	4.400	-10,1
II	2.097	765	1.508	4.369	-7,5
III	1.794	794	1.603	4.191	-3,2
2.005 Oct	629,9	132,3	599,0	1.361,2	-21,1
Nov	771,0	264,9	617,4	1.653,3	-10,1
Dic	649,6	219,1	688,1	1.556,8	-4,9
2.006 Ene	680,3	235,4	728,5	1.644,2	-4,8
Feb	676,3	267,1	546,9	1.490,3	-9,1
Mar	801,8	319,3	640,0	1.761,1	8,9
Abr	651,1	233,0	518,2	1.402,3	-17,2
May	764,7	293,6	547,6	1.605,9	-6,9
Jun	763,7	287,7	662,4	1.713,8	-1,1
Jul	526,1	294,4	586,2	1.406,7	-12,4
Ago	508,9	259,5	531,5	1.299,9	-4,7
Sep	801,6	265,7	553,8	1.621,1	-3,3
2.006 Oct	785,3	286,5	453,2	1.525,0	12,0
Nov	807,8	281,9	575,5	1.665,2	0,7
Dic	586,0	198,4	478,6	1.263,0	-18,9
2.007 Ene	708,7	244,0	535,9	1.488,6	-9,5
Feb	710,3	251,1	444,4	1.405,8	-5,7
Mar	728,1	267,3	510,5	1.505,9	-14,5
Abr	641,5	195,8	463,5	1.300,8	-7,2
May	734,7	291,0	482,0	1.507,7	-6,1
Jun	720,5	277,7	562,2	1.560,4	-9,0
Jul	607,5	254,0	527,0	1.388,5	-1,3
Ago	475,8	271,7	644,4	1.391,9	7,1
Sep	710,5	267,8	431,8	1.410,1	-13,0

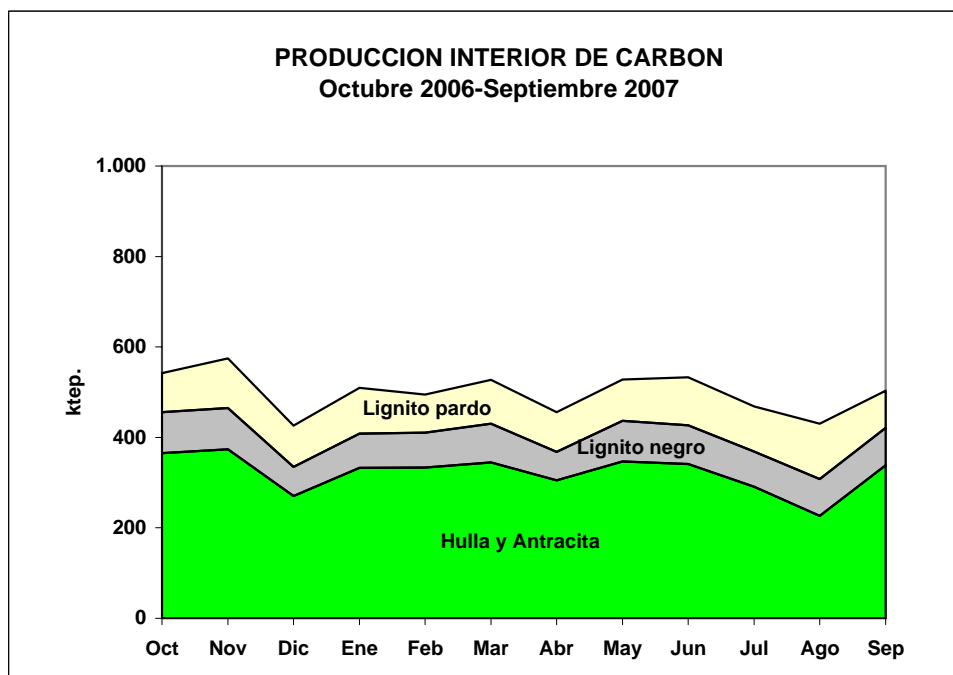
Las tasas de variación son respecto del mismo periodo del año anterior
Fuente : DGPEM.



I.4.- PRODUCCION INTERIOR DE CARBON.(ktep)

	Hulla y Antracita	Lignito Negro	Lignito Pardo	TOTAL	Tasa de variación
2.002	4.895	1.058	1.731	7.685	-2,3
2.003	4.618	964	1.562	7.144	-7,0
2.004	4.334	1.038	1.550	6.922	-3,1
2.005	4.179	1.005	1.442	6.626	-4,3
2.006	3.939	1.007	1.296	6.242	-5,8
2.005 III	969	257	377	1.603	0,6
IV	957	193	362	1.511	-13,1
2.006 I	1.020	248	364	1.632	-4,4
II	1.035	254	328	1.617	-10,3
III	876	257	318	1.451	-9,5
IV	1.009	248	286	1.542	2,1
2.007 I	1.011	238	283	1.532	-6,1
II	993	238	287	1.517	-6,2
III	856	242	305	1.402	-3,3
2.005 Oct	300,6	39,8	113,8	454,2	-20,8
Nov	360,3	83,7	117,3	561,3	-11,1
Dic	295,8	69,3	130,7	495,8	-7,2
2.006 Ene	323,0	70,4	138,4	531,8	-3,4
Feb	320,5	80,8	103,9	505,2	-12,4
Mar	376,6	96,9	121,6	595,1	2,5
Abr	307,9	70,7	98,5	477,1	-18,2
May	363,7	92,6	104,0	560,3	-7,0
Jun	363,5	90,6	125,9	580,0	-6,2
Jul	253,7	92,0	111,4	457,1	-14,5
Ago	242,0	82,9	101,0	425,9	-2,5
Sep	380,0	82,4	105,2	567,6	-10,1
Oct	364,9	91,1	86,1	542,1	19,4
Nov	373,6	91,5	109,3	574,4	2,3
Dic	270,0	64,9	90,9	425,8	-14,1
2.007 Ene	332,5	75,6	101,8	509,9	-4,1
Feb	333,6	76,9	84,4	494,9	-2,0
Mar	345,0	85,6	97,0	527,6	-11,3
Abr	305,2	62,6	88,1	455,9	-4,4
May	346,8	89,8	91,6	528,2	-5,7
Jun	340,8	85,6	106,8	533,2	-8,1
Jul	290,6	78,0	100,1	468,7	2,5
Ago	226,6	81,4	122,5	430,5	1,1
Sep	338,6	82,4	82,0	503,0	-11,4

Las tasas de variación son respecto del mismo periodo del año anterior
Fuente : DGPEM.



I.5.-PRODUCCION DE ENERGIA ELECTRICA EN EL SISTEMA DE R.E.E.(Por centrales)

PRODUCCION (GWh b.g.) (1)	2007						Acumulado a Septiembre				
	ABR.	MAY.	JUN.	JUL.	AGO.	SEP.	2006	Estruct.	2007	Estruct.	2007/06
Hidroeléctrica	2.558	2.618	2.163	2.416	1.798	1.453	15.864	9,5	21.751	13,2	37,1
Nuclear	4.542	3.650	3.304	4.050	4.178	5.114	44.334	26,6	40.556	24,6	-8,5
Total carbón	6.190	6.361	6.128	6.319	6.251	5.834	51.795	31,0	53.902	32,7	4,1
Hulla y antracita nacional	3.164	3.053	3.096	3.221	3.318	3.025	25.667	15,4	27.081	16,4	5,5
Lignito pardo	1.118	1.262	1.160	1.080	1.058	991	10.005	6,0	9.967	6,1	-0,4
Lignito negro	717	742	699	775	638	732	6.730	4,0	6.331	3,8	-5,9
Hulla importada	1.191	1.304	1.173	1.243	1.237	1.086	9.393	5,6	10.523	6,4	12,0
Gas natural	4.280	4.603	6.383	6.993	5.487	5.978	52.448	31,4	48.279	29,3	-7,9
-Ciclo combinado	4.147	4.439	6.301	6.733	5.275	5.770	49.664	29,8	46.658	28,3	-6,1
Fuel oil	1	30	15	49	29	59	2.472	1,5	218	0,1	-91,2
Producción bruta	17.571	17.262	17.993	19.827	17.743	18.438	166.913	100,0	164.706	100,0	-1,3
Consumos propios	683	683	659	785	749	772	6.826		6.419		-6,0
Producción neta	16.888	16.579	17.334	19.042	16.994	17.666	160.087		158.287		-1,1
Compras al régimen especial	3.837	5.093	4.204	4.281	4.607	4.148	37.203		41.660		12,0
Consumo en bombeo	292	397	351	331	368	338	3.801		3.205		-15,7
Importaciones - exportaciones	-261	-495	-223	-290	-314	-847	-2.575		-2.813		
Demanda (GWh b.c.)(2)	20.172	20.780	20.964	22.702	20.919	20.629	190.914		193.929		1,6

(1) Producción en bornes de generador. Por tipos de central

(2) Demanda en barras de central.

Fuente : R.E.E.

I.6.-PRODUCCION NACIONAL DE ENERGIA ELECTRICA. (Por combustibles) (Unidad : GWh)

	2007						Acumulado a Septiembre		
	ABR.	MAY.	JUN.	JUL.	AGO.	SEP.	2006	2007	2007/06
I.-SISTEMA DE PENINSULAR	22.652	23.610	23.436	25.274	23.401	23.745	214.973	217.301	1,1
I.1.-REGIMEN ORDINARIO	17.571	17.262	17.992	19.825	17.741	18.439	166.910	164.703	-1,3
Hidroeléctrica	2.558	2.618	2.163	2.416	1.798	1.453	15.864	21.751	37,1
Térmica	15.013	14.644	15.829	17.409	15.943	16.986	151.046	142.952	-5,4
Nuclear	4.542	3.650	3.304	4.050	4.178	5.114	44.334	40.556	-8,5
Total carbón	6.053	6.209	5.987	6.113	6.060	5.652	50.078	52.291	4,4
Hulla y antracita nacional	1.820	1.634	1.650	1.608	1.747	1.662	13.989	14.447	3,3
Lignito pardo	361	365	356	379	387	335	3.514	3.183	-9,4
Lignito negro	329	360	347	357	311	352	3.084	3.027	-1,8
Hulla importada	3.543	3.850	3.634	3.769	3.615	3.303	29.491	31.634	7,3
Gas siderúrgico	75	78	110	125	108	101	754	942	24,9
Gas natural	4.218	4.533	6.370	6.952	5.405	5.892	52.064	47.758	-8,3
Prod. Petrolíferos	125	174	58	169	192	227	3.816	1.405	-63,2
I.2.-REGIMEN ESPECIAL	5.081	6.348	5.444	5.449	5.660	5.306	48.063	52.598	9,4
Hidroeléctrica	531	509	401	291	219	151	2.997	3.451	15,1
Eólica	1.334	2.610	1.718	1.794	2.343	1.924	16.110	19.822	23,0
Fotovoltaica	24	34	38	47	49	45	109	280	155,7
Carbón	40	39	42	44	40	42	381	344	-9,8
Gas natural	1.992	1.983	2.019	2.023	1.811	1.942	17.887	17.950	0,4
Prod. petrolíferos	452	449	524	500	470	491	4.448	4.322	-2,8
Biomasa y residuos	708	723	701	751	727	711	6.131	6.429	4,9
II.-SISTEMA EXTRAPENINSULAR	1.276	1.340	1.390	1.565	1.536	1.475	12.175	12.512	2,8
II.1.-BALEARES	464	503	567	662	666	571	4.859	4.886	0,6
-REGIMEN ORDINARIO	447	490	552	648	651	557	4.713	4.750	0,8
Carbón	305	274	247	290	304	284	2.528	2.460	-2,7
Prod. petrolíferos	142	216	305	359	347	273	2.185	2.290	4,8
-REGIMEN ESPECIAL	17	13	15	14	15	14	146	136	-6,9
Prod. petrolíferos	2	2	2	2	2	2	20	18	-7,1
R.S.U.	14	10	12	11	12	12	126	112	-10,9
Eólica	0	0	0	0	0	0	0	4	
Fotovoltaica	0	0	0	0	0	0	0	2	
II.2.-CANARIAS	778	799	785	860	827	863	7.025	7.285	3,7
-REGIMEN ORDINARIO	721	739	729	771	752	799	6.561	6.734	2,6
Hidroeléctrica	0	0	0	0	0	0	0	0	
Prod. petrolíferos	721	739	729	771	752	799	6.561	6.734	2,6
-REGIMEN ESPECIAL	57	60	56	89	75	63	463	551	18,9
Prod. petrolíferos	22	20	19	24	25	23	196	190	-3,3
Eólica	33	39	35	64	48	39	267	348	30,1
Fotovoltaica	1	2	2	2	2	2	0	14	
II.3.-CEUTA y MELILLA	34	38	39	43	43	41	292	342	17,1
-REGIMEN ORDINARIO	34	37	38	42	42	41	292	335	14,8
Prod. petrolíferos	34	37	38	42	42	41	292	335	14,8
-REGIMEN ESPECIAL	1	1	1	1	1	1	0	7	
R.S.U.	1	1	1	1	1	1	0	7	
Total producción nacional (GWh b.g.)	23.927	24.950	24.826	26.838	24.937	25.220	227.148	229.813	1,2
Consumos propios	907	910	889	1.028	988	1.006	8.866	8.509	-4,0
Consumo en bombeo	292	397	351	331	368	338	3.801	3.205	-15,7
Importación - exportación	-261	-495	-223	-290	-314	-847	-2.575	-2.813	
Demanda nacional (GWh b.c.)	22.468	23.148	23.363	25.189	23.267	23.029	211.907	215.286	1,6

Fuente : MITYC.SGE

II. COMERCIO EXTERIOR

II.1.-PROCEDENCIA DEL GAS NATURAL IMPORTADO EN ESPAÑA.(GWh)

	Africa				Europa	Oriente Medio		América	Resto	Total	Tasa de variac.
	Argelia	Libia	Nigeria	Egipto	Noruega	Qatar	Oman	Trinidad Tobago			
1999	115.705	11.203		-	26.780	9.812		3.903	8.652	179.659	15,3
2000	120.500	9.291	21.819	-	26.859	3.456		10.094	6.170	199.890	11,3
2001	118.339	9.462	18.854	-	26.836	8.146		5.469	14.910	203.735	1,9
2002	143.030	7.099	18.691	-	26.428	24.430	12.600	5.308	4.394	244.642	20,1
2003	157.055	8.442	46.275	-	27.180	22.337	6.450	379	1.030	273.543	11,8
2004	163.028	7.765	56.299	-	25.884	44.484	14.807	0	2.090	318.029	16,3
2005	169.187	10.641	61.279	39.545	24.723	54.355	19.824	4.532	3.962	390.806	22,9
2006	131.804	7.914	83.161	50.468	23.768	62.602	8.054	37.255	1.013	406.040	3,9
2003 I	40.047	1.897	11.127	-	7.152	4.202	947	379	0	66.564	11,5
II	36.048	1.242	9.875	-	6.686	5.033	0	0	139	60.680	6,5
III	37.078	3.129	11.445	-	6.734	5.767	2.767	0	892	69.618	15,7
IV	43.881	2.173	13.828	-	6.608	7.335	2.736	0	0	76.681	13,1
2004 I	45.256	2.180	13.280	-	6.562	7.327	922	0	733	77.191	16,0
II	33.711	2.188	14.960	-	6.578	12.539	5.085	0	290	76.269	25,7
III	38.992	1.207	13.875	-	5.969	14.792	4.237	0	17	80.004	14,9
IV	45.068	2.190	14.184	-	6.776	9.826	4.564	0	1.050	84.566	10,3
2005 I	47.099	2.186	16.178	4.557	6.558	11.451	5.199	1.500	3.161	100.648	30,4
II	39.809	2.189	16.635	10.027	6.400	15.800	4.071	0	153	95.083	24,7
III	43.136	3.193	12.572	8.536	5.066	16.867	5.176	0	648	95.193	19,0
IV	39.143	3.074	15.894	16.425	6.698	10.238	5.378	3.032	0	99.883	18,1
2006 I	36.487	2.654	20.110	17.429	6.534	10.870	3.877	12.487	634	111.083	10,4
II	31.846	2.129	22.807	12.253	5.215	17.675	801	7.162	369	100.259	5,4
III	29.614	1.255	21.268	8.875	6.235	19.299	1.905	9.597	0	98.049	3,0
IV	33.856	1.877	18.976	11.911	5.783	14.758	1.471	8.009	9	96.649	-3,2
2007 I	34.345	2.197	21.859	13.805	6.379	13.838	0	7.265	1.216	100.904	-9,2
II	31.325	2.192	24.581	10.854	6.649	12.443	1.486	4.241	1.005	94.776	-5,5
III	34.901	2.189	26.129	6.801	6.307	12.306	2.361	6.073	973	98.040	0,0
2005 Ene	14.666	973	5.400	936	2.262	4.302	1.824	0	2.193	33.484	28,0
Feb	15.551	484	4.468	1.774	2.047	3.712	1.748	0	912	31.605	25,9
Mar	16.882	728	6.310	1.847	2.250	3.437	1.628	1.500	56	35.558	37,1
Abr	13.854	729	4.673	3.903	2.188	5.294	1.777	0	79	32.497	39,6
May	13.696	731	5.950	1.768	2.059	5.469	377	0	30	30.079	10,1
Jun	12.260	728	6.012	4.356	2.154	5.037	1.917	0	44	32.507	26,6
Jul	16.970	729	5.236	3.261	1.683	4.893	2.400	0	360	35.531	29,6
Ago	12.882	730	5.366	1.727	1.431	5.761	925	0	42	28.862	18,3
Sep	13.285	1.734	1.970	3.548	1.952	6.213	1.851	0	246	30.799	9,2
Oct	14.335	766	4.636	2.492	2.263	3.941	2.500	616	0	31.549	17,4
Nov	13.083	1.315	4.610	6.851	2.174	3.733	290	836	0	32.891	6,4
Dic	11.725	993	6.649	7.083	2.262	2.563	2.589	1.580	0	35.443	32,3
2006 Ene	13.182	1.286	5.130	7.878	2.255	4.339	994	3.423	274	38.760	15,8
Feb	11.431	728	6.733	5.997	2.044	3.087	1.893	4.739	112	36.764	16,3
Mar	11.875	640	8.247	3.555	2.235	3.444	990	4.325	248	35.559	0,0
Abr	11.135	1.129	5.426	5.857	1.022	5.534	801	3.051	127	34.083	4,9
May	10.171	244	8.289	3.809	2.215	5.872	0	2.204	123	32.928	9,5
Jun	10.540	755	9.092	2.587	1.979	6.269	0	1.907	119	33.249	2,3
Jul	10.500	893	7.175	877	2.043	8.428	1.905	3.886	0	35.706	0,5
Ago	8.616	362	7.130	3.428	2.004	6.404	0	2.228	0	30.172	4,5
Sep	10.498	0	6.963	4.570	2.189	4.467	0	3.483	0	32.170	4,5
Oct	11.732	277	5.418	2.679	2.043	4.947	1.471	3.068	0	31.635	0,3
Nov	10.206	1.083	5.639	5.726	1.696	3.653	0	2.598	0	30.600	-7,0
Dic	11.918	517	7.919	3.506	2.043	6.158	0	2.343	9	34.414	-2,9
2007 Ene	12.125	972	8.851	5.216	2.271	5.546	0	3.840	423	39.244	1,2
Feb	10.952	490	7.216	4.262	1.846	4.010	0	2.621	473	31.870	-13,3
Mar	11.268	735	5.792	4.327	2.262	4.282	0	804	320	29.790	-16,2
Abr	10.455	733	9.533	3.814	2.192	3.010	0	1.423	320	31.480	-7,6
May	9.357	729	8.157	4.452	2.265	5.306	255	1.415	334	32.270	-2,0
Jun	11.513	730	6.891	2.588	2.192	4.127	1.231	1.403	351	31.026	-6,7
Jul	10.565	733	9.802	3.177	2.265	4.585	1.379	1.981	414	34.901	-2,3
Ago	11.840	729	8.261	968	2.262	3.383	982	921	223	29.569	-2,0
Sep	12.496	727	8.066	2.656	1.780	4.338	0	3.171	336	33.570	4,4

II.2.-PROCEDENCIA DEL PETROLEO CRUDO IMPORTADO EN ESPAÑA.(Miles de toneladas.)

	Oriente Medio						Africa					
	Arabia Saudí	Irán	Irak	Otros	Total	Tasa de variac.	Argelia	Libia	Nigeria	Otros	Total	Tasa de variac.
2000	6.628	3.880	5.995	654	17.157	-7,8	1.476	6.901	9.165	5.262	22.804	4,8
2001	6.291	4.098	2.568	1.291	14.248	-17,0	1.571	7.205	8.678	6.182	23.636	3,6
2002	6.750	3.272	2.352	1.149	13.523	-5,1	1.058	6.469	5.278	5.831	18.636	-21,2
2003	6.994	4.264	1.528	321	13.107	-3,1	1.502	7.621	6.456	6.344	21.923	17,6
2004	6.867	3.469	5.150	657	16.143	23,2	2.009	7.179	6.238	5.610	21.036	-4,0
2005	6.331	4.929	2.912	544	14.716	-8,8	2.082	6.176	7.127	6.026	21.411	1,8
2006	6.512	5.189	3.292	408	15.401	4,7	1.512	5.548	6.016	5.692	18.768	-12,3
2004 I	1.578	744	1.394	257	3.973	28,7	602	1.609	1.720	1.597	5.528	-6,3
II	1.702	869	1.394	159	4.124	4,6	213	1.888	1.616	1.495	5.212	2,0
III	1.655	846	1.106	158	3.765	49,5	746	1.965	1.488	1.053	5.252	5,5
IV	1.932	1.010	1.256	83	4.281	20,3	448	1.717	1.414	1.465	5.044	-15,0
2005 I	1.523	1.341	128	165	3.157	-20,5	628	1.477	2.090	1.058	5.253	-5,0
II	1.658	1.418	806	0	3.882	-5,9	396	1.588	1.475	1.714	5.173	-0,7
III	1.555	927	991	296	3.769	0,1	436	1.637	1.765	1.850	5.688	8,3
IV	1.595	1.243	987	83	3.908	-8,7	622	1.474	1.797	1.404	5.297	5,0
2006 I	1.807	845	698	83	3.433	8,7	355	1.320	1.452	1.712	4.839	-7,9
II	1.734	1.255	765	80	3.834	-1,2	323	1.491	1.207	1.110	4.131	-20,1
III	1.478	1.619	1.009	165	4.271	13,3	442	1.413	1.406	1.373	4.634	-18,5
IV	1.493	1.470	820	80	3.863	-1,2	392	1.324	1.951	1.497	5.164	-2,5
2007 I	1.271	1.096	1.058	0	3.425	0	159	1.163	1.026	1.200	3.548	-26,7
II	1.532	1.388	839	0	3.759	-2	110	1.234	1.290	1.326	3.960	-4,1
III	1.093	984	945	35	3.057	-28	126	1.280	1.272	2.241	4.919	6,2
2005 Ene	523	624	0	0	1.147	-14,0	84	655	1.056	543	2.338	20,3
Feb	399	435	0	165	999	-28,9	297	248	666	132	1.343	-19,0
Mar	601	282	128	0	1.011	-18,0	247	574	368	383	1.572	-18,3
Abr	523	419	390	0	1.332	-4,9	165	507	326	576	1.574	2,5
May	669	579	138	0	1.386	17,0	231	570	680	515	1.996	19,1
Jun	466	420	278	0	1.164	-24,4	0	511	469	623	1.603	-19,9
Jul	616	86	283	51	1.036	17,7	215	489	803	592	2.099	13,7
Ago	471	419	289	83	1.262	-15,8	130	660	419	728	1.937	7,0
Sep	468	422	419	162	1.471	6,1	91	488	543	530	1.652	3,5
Oct	547	599	420	83	1.649	31,3	84	416	347	644	1.491	8,2
Nov	528	372	146	0	1.046	8,2	247	566	704	504	2.021	11,5
Dic	520	272	421	0	1.213	-41,1	291	492	746	256	1.785	-3,7
2006 Ene	644	146	278	83	1.151	0,3	79	338	456	620	1.493	-36,1
Feb	480	415	140	0	1.035	3,6	196	577	541	405	1.719	28,0
Mar	683	284	280	0	1.247	23,3	80	405	455	687	1.627	3,5
Abr	605	265	342	80	1.292	-3,0	0	484	508	416	1.408	-10,5
May	662	439	279	0	1.380	-0,4	93	578	156	451	1.278	-36,0
Jun	467	551	144	0	1.162	-0,2	230	429	543	243	1.445	-9,9
Jul	514	706	364	0	1.584	52,9	234	330	385	613	1.562	-25,6
Ago	479	478	278	84	1.319	4,5	83	496	635	256	1.470	-24,1
Sep	485	435	367	81	1.368	-7,0	125	587	386	504	1.602	-3,0
Oct	488	274	409	0	1.171	-29,0	0	480	906	479	1.865	25,1
Nov	477	432	271	80	1.260	20,5	77	414	534	399	1.424	-29,5
Dic	528	764	140	0	1.432	18,1	315	430	511	619	1.875	5,0
2007 Ene	438	0	551	0	989	-14,1	159	430	375	403	1.367	-8,4
Feb	340	807	422	0	1.569	51,6	0	333	256	487	1.076	-37,4
Mar	493	289	85	0	867	-30,5	0	400	395	310	1.105	-32,1
Abr	563	267	414	0	1.244	-3,7	0	325	258	491	1.074	-23,7
May	490	424	281	0	1.195	-13,4	31	328	516	619	1.494	16,9
Jun	479	697	144	0	1.320	13,6	79	581	516	216	1.392	-3,7
Jul	275	137	423	35	870	-45,1	83	333	386	715	1.517	-2,9
Ago	275	558	102	0	935	-29,1	0	436	350	920	1.706	16,1
Sep	543	289	420	0	1.252	-8,5	43	511	536	606	1.696	5,9

Fuente : SGE

II.2.-PROCEDENCIA DEL PETROLEO CRUDO IMPORTADO EN ESPAÑA.(Miles de toneladas.)(Continuación)

	Europa					América					Resto	Total	
	Reino Unido	Rusia	Otros	Total	Tasa de variac.	Méjico	Venezuela	Otros	Total	Tasa de variac.		Miles de toneladas	Tasa de variac.
2000	2.039	5.141	1.102	8.282	-22,2	7.622	1.562	30	9.214	16,9	0	57.457	-2,5
2001	1.829	5.253	998	8.080	-2,4	7.735	2.608	122	10.465	13,6	363	56.792	-1,2
2002	1.052	7.943	2.197	11.192	38,5	7.786	4.455	645	12.886	23,1	212	56.449	-0,6
2003	842	9.883	3.095	13.820	23,5	7.265	816	367	8.448	-34,4	0	57.298	1,5
2004	439	8.819	4.135	13.393	-3,1	7.717	454	0	8.171	-3,3	476	59.219	3,4
2005	579	8.916	4.045	13.540	1,1	9.006	1.092	141	10.239	25,3	337	60.243	1,7
2006	248	12.201	3.272	15.721	16,1	7.561	3.296	329	11.186	9,2	149	61.225	1,6
2004 I	165	1.988	960	3.113	-1,5	1.423	66	0	1.489	-2,6	0	14.103	3,1
II	182	2.079	1.189	3.450	-5,4	2.159	129	0	2.288	10,3	134	15.208	2,9
III	92	2.383	1.081	3.556	-9,0	2.278	127	0	2.405	-20,5	82	15.060	4,4
IV	0	2.369	905	3.274	5,3	1.857	132	0	1.989	9,3	260	14.848	3,0
2005 I	152	2.453	1.269	3.874	24,4	2.351	126	0	2.477	66,4	0	14.761	4,7
II	90	1.884	1.248	3.222	-6,6	2.039	129	0	2.168	-5,2	167	14.612	-3,9
III	167	2.430	971	3.568	0,3	1.983	268	0	2.251	-6,4	0	15.276	1,4
IV	170	2.149	557	2.876	-12,2	2.633	569	141	3.343	68,1	170	15.594	5,0
2006 I	188	2.656	1.189	4.033	4,1	1.533	1.226	151	2.910	17,5	0	15.215	3,1
II	0	3.761	579	4.340	34,7	2.251	757	178	3.186	47,0	40	15.531	6,3
III	0	3.310	829	4.139	16,0	1.817	644	0	2.461	9,3	0	15.505	1,5
IV	60	2.474	675	3.209	11,6	1.960	669	0	2.629	-21,4	109	14.974	-4,0
2007 I	97	3.550	1.120	4.767	18	1.817	580	23	2.420	-17	55	14.215	-6,6
II	0	4.075	757	4.832	11	1.752	725	0	2.477	-22	301	15.329	-1,3
III	358	3.204	860	4.422	7	2.025	554	96	2.675	9	82	15.155	-2,3
2005 Ene	0	745	480	1.225	0,4	655	0	0	655	72,8	0	5.365	10,0
Feb	0	1.148	425	1.573	86,8	919	63	0	982	87,8	0	4.897	10,5
Mar	152	560	364	1.076	2,4	777	63	0	840	43,1	0	4.499	-6,2
Abr	0	806	667	1.473	-4,4	522	0	0	522	-29,2	0	4.901	-6,0
May	0	688	239	927	-24,9	708	63	0	771	11,7	0	5.080	3,3
Jun	90	390	342	822	21,8	809	66	0	875	1,6	167	4.631	-8,8
Jul	0	1.043	448	1.491	16,8	661	66	0	727	-6,6	0	5.353	10,1
Ago	83	849	183	1.115	1,6	512	156	0	668	-23,2	0	4.982	-5,6
Sep	84	538	340	962	-18,7	810	46	0	856	13,1	0	4.941	0,4
Oct	0	648	203	851	-42,1	1.312	157	0	1.469	93,5	0	5.460	11,5
Nov	0	719	126	845	-19,8	793	343	0	1.136	63,2	0	5.048	9,5
Dic	170	782	228	1.180	57,1	528	69	141	738	38,2	170	5.086	-4,8
2006 Ene	82	1.265	287	1.634	33,4	533	411	76	1.020	55,7	0	5.298	-1,2
Feb	106	711	371	1.188	-24,5	380	203	75	658	-33,0	0	4.600	-6,1
Mar	0	680	531	1.211	12,5	620	612	0	1.232	46,7	0	5.317	18,2
Abr	0	1.168	256	1.424	-3,3	670	259	178	1.107	112,1	0	5.231	6,7
May	0	1.481	0	1.481	59,8	784	158	0	942	22,2	40	5.121	0,8
Jun	0	1.112	323	1.435	74,6	797	340	0	1.137	29,9	0	5.179	11,8
Jul	0	1.418	111	1.529	2,5	627	371	0	998	37,3	0	5.673	6,0
Ago	0	964	227	1.191	6,8	665	65	0	730	9,3	0	4.710	-5,5
Sep	0	928	491	1.419	47,5	525	208	0	733	-14,4	0	5.122	3,7
Oct	0	691	232	923	8,5	822	138	0	960	-34,6	29	4.948	-9,4
Nov	60	978	105	1.143	35,3	589	249	0	838	-26,2	0	4.665	-7,6
Dic	0	805	338	1.143	-3,1	549	282	0	831	12,6	80	5.361	5,4
2007 Ene	97	1.161	325	1.583	-3,1	484	204	23	711	-30,3	0	4.650	-12,2
Feb	0	1.009	441	1.450	22,1	704	238	0	942	43,2	0	5.037	9,5
Mar	0	1.380	354	1.734	43,2	629	138	0	767	-37,7	55	4.528	-14,8
Abr	0	1.795	362	2.157	51,5	399	295	0	694	-37,3	141	5.310	1,5
May	0	1.206	228	1.434	-3,2	820	347	0	1.167	23,9	160	5.450	6,4
Jun	0	1.074	167	1.241	-13,5	533	83	0	616	-45,8	0	4.569	-11,8
Jul	16	1.268	178	1.462	-4,4	830	287	0	1.117	11,9	0	4.966	-12,5
Ago	90	1.066	454	1.610	35,2	496	204	96	796	9,0	0	5.047	7,2
Sep	252	870	228	1.350	-4,9	699	63	0	762	4,0	82	5.142	0,4

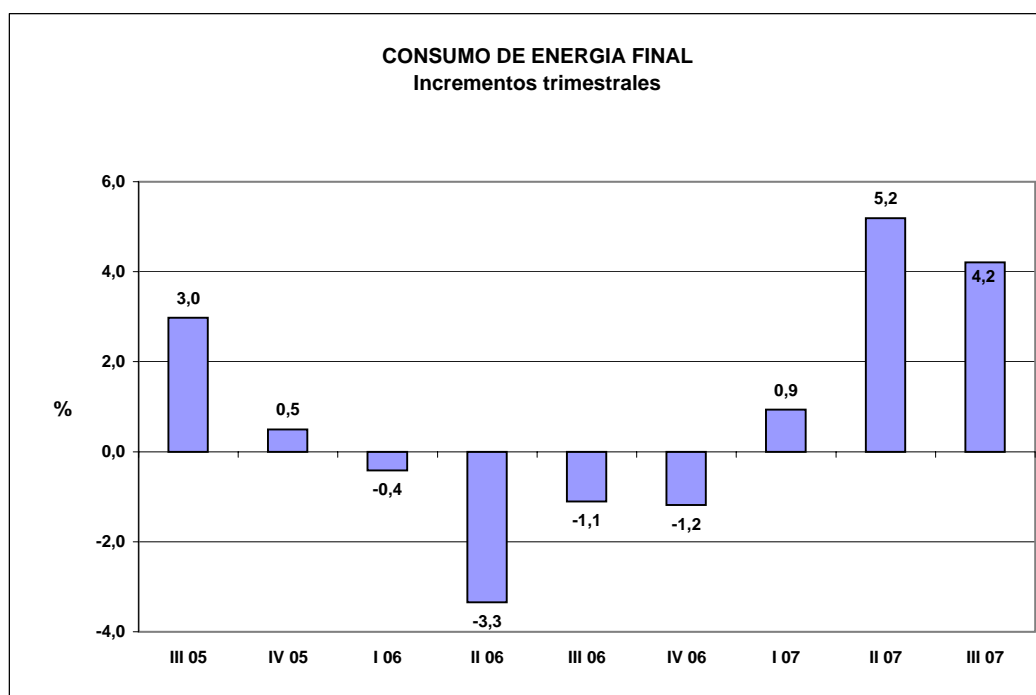
Fuente : SGE

III. CONSUMO DE ENERGIA FINAL

III.1.- CONSUMO DE ENERGIA FINAL.(ktep)

	Carbón		P.Petrolíferos		Gas		Electricidad		TOTAL	
	Ktep.	Tasa de variación	Ktep.	Tasa de variación	Ktep.	Tasa de variación	Ktep.	Tasa de variación	Ktep.	Tasa de variación
2.002	2.486	-2,3	57.642	0,7	14.224	7,7	17.791	2,9	92.143	2,0
2.003	2.436	-2,0	60.082	4,2	15.601	9,7	19.038	7,0	97.158	5,4
2.004	2.405	-1,3	61.689	2,7	16.720	7,2	19.914	4,6	100.728	3,7
2.005	2.424	0,8	61.780	0,1	18.119	8,4	20.867	4,8	103.189	2,4
2.006	2.265	-6,6	61.006	-1,3	16.898	-6,7	21.484	3,0	101.653	-1,5
2.005 III	636	17,9	15.296	0,9	3.616	9,4	5.169	3,3	24.717	3,0
IV	562	-10,2	15.445	-1,8	4.981	5,9	5.286	4,0	26.275	0,5
2.006 I	430	-26,1	15.684	-0,4	5.361	-1,1	5.588	3,0	27.064	-0,4
II	607	-5,8	14.852	-2,9	3.667	-10,5	5.057	1,5	24.183	-3,3
III	606	-4,7	15.039	-1,7	3.340	-7,6	5.458	5,6	24.443	-1,1
IV	622	10,6	15.431	-0,1	4.530	-9,1	5.380	1,8	25.964	-1,2
2.007 I	624	45,1	15.550	-0,9	5.455	1,8	5.688	1,8	27.317	0,9
II	569	-6,2	15.372	3,5	4.256	16,1	5.241	3,6	25.438	5,2
III	602	-0,7	15.553	3,4	3.877	16,1	5.440	-0,3	25.471	4,2
2005 Oct	184,3	2,2	4.862,4	-2,7	1.347,7	1,2	1.644,6	1,7	8.039,0	-1,1
Nov	213,3	-2,0	5.232,3	-1,9	1.731,9	3,0	1.743,0	2,9	8.920,5	-0,1
Dic	164,8	-27,8	5.350,1	-1,0	1.901,6	12,5	1.898,8	7,3	9.315,3	2,4
2006 Ene	125,9	-37,9	5.215,5	-2,1	1.960,3	5,7	1.964,2	4,4	9.265,9	0,0
Feb	134,7	-27,0	4.954,0	0,5	1.773,3	-4,7	1.782,3	1,1	8.644,3	-1,1
Mar	169,6	-12,9	5.514,6	0,5	1.627,3	-4,7	1.841,8	3,3	9.153,3	-0,2
Abr	183,0	-9,5	4.786,3	-7,7	1.203,2	-17,0	1.579,0	-2,1	7.751,5	-8,3
May	222,5	-2,5	4.996,6	0,5	1.268,3	-4,9	1.719,5	5,4	8.206,9	0,5
Jun	201,1	-5,9	5.069,0	-1,3	1.195,4	-9,1	1.758,9	1,1	8.224,4	-2,1
Jul	215,5	12,8	5.092,2	-3,8	1.197,7	-3,5	1.942,5	6,2	8.447,9	-1,3
Ago	211,8	1,0	5.128,0	0,3	946,2	-11,2	1.750,5	4,4	8.036,5	-0,4
Sep	178,8	-23,9	4.818,8	-1,4	1.195,9	-8,7	1.765,4	6,1	7.958,9	-1,7
Oct	198,5	7,7	4.978,6	2,4	1.173,4	-12,9	1.730,7	5,2	8.081,2	0,5
Nov	203,4	-4,6	5.114,1	-2,3	1.516,0	-12,5	1.729,5	-0,8	8.563,0	-4,0
Dic	220,2	33,6	5.338,7	-0,2	1.840,6	-3,2	1.919,8	1,1	9.319,3	0,0
2007 Ene	210,0	66,8	5.256,9	0,8	2.022,5	3,2	2.015,1	2,6	9.504,5	2,6
Feb	199,2	47,9	4.792,8	-3,3	1.715,4	-3,3	1.779,2	-0,2	8.486,6	-1,8
Mar	215,2	26,9	5.500,6	-0,3	1.717,0	5,5	1.893,2	2,8	9.326,0	1,9
Abr	160,2	-12,5	5.158,1	7,8	1.518,9	26,2	1.706,5	8,1	8.543,7	10,2
May	181,8	-18,3	5.107,3	2,2	1.515,1	19,5	1.758,8	2,3	8.563,0	4,3
Jun	227,2	13,0	5.106,3	0,7	1.221,7	2,2	1.775,6	0,9	8.330,8	1,3
Jul	217,9	1,1	5.410,1	6,2	1.363,3	13,8	1.917,0	-1,3	8.908,3	5,4
Ago	199,5	-5,8	5.306,3	3,5	1.125,4	18,9	1.771,3	1,2	8.402,5	4,6
Sep	184,3	3,1	4.836,3	0,4	1.388,3	16,1	1.751,3	-0,8	8.160,2	2,5

Las tasas de variación son respecto del mismo periodo del año anterior
 No incluye energías renovables.
 FUENTE: MITYC.SGE.



III.2.- CONSUMO FINAL DE PRODUCTOS PETROLIFEROS.(ktep)

	GLP		GASOLINAS						QUEROSENO		GASOLEOS	
	Ktep.	Tasa de variación	95 y 98 I. O. Ktep.	Tasa de variación	Resto Ktep.	Tasa de variación	Total ktep.	Tasa de Variación	Ktep.	Tasa de variación	A+B Ktep.	Tasa de variación
2.002	2.646	0,5	6.997	4,9	1.795	-25,6	8.791	-3,2	4.460	-5,8	24.904	5,3
2.003	2.588	-2,2	7.201	2,9	1.410	-21,4	8.611	-2,0	4.673	4,8	27.125	8,9
2.004	2.643	2,1	7.258	0,8	1.003	-28,9	8.260	-4,1	5.180	10,9	28.986	6,9
2.005	2.591	-2,0	7.313	0,8	455	-54,6	7.768	-6,0	5.521	6,6	30.180	4,1
2.006	2.346	-9,5					7.426	-4,4	5.762	4,4	31.426	4,1
2005 III	431	-1,0	2.011	1,4	98	-60,7	2.109	-5,5	1.552	5,6	7.521	4,1
IV	686	-3,5	1.817	2,4	38	-82,6	1.855	-6,8	1.354	3,5	7.735	3,7
2006 I	888	-3,7					1.738	-4,8	1.260	1,7	7.833	6,1
II	500	-9,5					1.901	-4,0	1.428	3,7	7.800	3,4
III	390	-9,5					1.987	-5,8	1.665	7,3	7.757	3,1
IV	568	-17,2					1.800	-3,0	1.409	4,1	8.036	3,9
2007 I	782	-12,0					1.691	-2,7	1.249	-0,8	8.222	5,0
II	530	6,1					1.808	-4,9	1.539	7,8	8.084	3,6
III	383	-1,8					1.910	-3,9	1.776	6,7	8.077	4,1
2005 Oct	166,2	0,1	613,2	2,9	17,1	-77,2	630,3	-6,1	465,4	3,3	2.461,1	2,6
Nov	214,8	-9,1	572,6	1,2	15,0	-77,7	587,6	-7,2	427,1	3,4	2.601,7	2,6
Dic	305,1	-1,1	631,3	3,0	5,4	-92,6	636,7	-7,2	461,1	3,8	2.672,4	5,8
2006 Ene	304,0	-6,3					570,3	-3,1	409,0	-2,5	2.524,4	7,2
Feb	304,0	9,7					542,5	-4,0	403,6	6,5	2.503,7	2,6
Mar	280,2	-12,7					624,9	-6,9	447,3	1,7	2.804,9	8,4
Abr	193,2	-15,0					623,8	-2,9	435,6	-4,2	2.428,1	-3,3
May	165,0	-5,2					639,9	-3,4	480,3	5,1	2.686,9	8,3
Jun	141,3	-6,1					637,7	-5,6	512,3	10,1	2.684,8	5,4
Jul	124,3	-7,7					676,2	-7,5	561,3	6,7	2.668,2	3,0
Ago	135,6	-6,3					686,9	-6,7	571,9	8,9	2.505,7	2,4
Sep	130,0	-14,2					623,8	-2,9	531,4	6,2	2.583,4	4,0
Oct	154,8	-6,9					615,3	-2,4	515,5	10,8	2.567,8	4,3
Nov	174,0	-19,0					569,2	-3,1	445,2	4,2	2.656,8	2,1
Dic	239,6	-21,5					615,3	-3,4	448,4	-2,8	2.811,1	5,2
2007 Ene	284,8	-6,3					556,4	-2,4	393,0	-3,9	2.712,7	7,5
Feb	255,4	-16,0					517,9	-4,5	399,4	-1,0	2.542,0	1,5
Mar	241,8	-13,7					616,3	-1,4	456,9	2,1	2.967,3	5,8
Abr	219,2	13,5					586,4	-6,0	512,3	17,6	2.567,8	5,8
May	172,9	4,8					603,5	-5,7	522,9	8,9	2.749,0	2,3
Jun	137,9	-2,4					618,5	-3,0	503,7	-1,7	2.767,6	3,1
Jul	132,2	6,4					660,2	-2,4	618,8	10,2	2.876,3	7,8
Ago	133,3	-1,7					676,2	-1,6	608,1	6,3	2.657,9	6,1
Sep	117,5	-9,6					573,5	-8,1	549,5	3,4	2.543,0	-1,6

FUENTE : MITYC.SGE.

III.2.- CONSUMO FINAL DE PRODUCTOS PETROLIFEROS.(ktep)(Continuación)

	GASOLEOS				FUEL-OIL		NAFTAS		COQ. DE PETROLEO		OTROS		TOTAL		
	C Ktep.	Tasa de variación	Total Ktep.	Tasa de variación	Ktep.	Tasa de variación	Ktep.	Tasa de variación	Ktep.	Tasa de variación	Ktep.	Tasa de variación	Ktep.	Tasa de variación	
2.002	3.849	-8,9	28.753	3,1	2.051	21,2	4.599	-1,6	2.642	-11,1	3.701	3,2	57.642	0,7	
2.003	3.972	3,2	31.097	8,2	2.011	-2,0	3.557	-22,7	2.887	9,3	4.658	25,9	60.082	4,2	
2.004	4.180	5,2	33.167	6,7	1.401	-30,3	2.323	-34,7	3.208	11,1	5.506	18,2	61.689	2,7	
2.005	4.296	2,8	34.476	3,9	935	-33,3	2.313	-0,4	3.106	-3,2	5.070	-7,9	61.780	0,1	
2.006	3.972	-7,5	35.398	2,7			2.029	-12,3	3.124	0,6	4.922	-2,9	61.006	-1,3	
2005	III	791	7,1	8.312	4,4	186	-26,5	598	3,1	928	2,1	1.181	-10,0	15.296	0,9
	IV	1.143	-9,5	8.878	1,8	114	-63,2	554	-2,0	667	-2,5	1.337	-7,3	15.445	-1,8
2006	I	1.422	-10,0	9.255	3,2			345	-37,4	787	-2,8	1.411	17,2	15.684	-0,4
	II	662	-15,3	8.462	1,7			570	-6,7	706	0,8	1.285	-4,7	14.852	-2,9
	III	715	-9,5	8.472	1,9			579	-3,1	945	1,8	1.002	-15,2	15.039	-1,7
	IV	1.173	2,6	9.208	3,7			535	-3,4	686	2,8	1.225	-8,4	15.431	-0,1
2007	I	1.327	-6,7	9.549	3,2			561	62,6	756	-4,0	963	-31,8	15.550	-0,9
	II	873	31,7	8.957	5,8			613	7,6	739	4,6	1.186	-7,7	15.372	3,5
	III	706	-1,3	8.783	3,7			588	1,6	939	-0,6	1.173	17,1	15.553	3,4
2005	Oct	265,9	-22,4	2.727,0	-0,6	27,3	-73,1	188,9	-3,4	268,5	7,3	388,8	-7,1	4.862	-2,7
	Nov	384,5	0,7	2.986,2	2,4	41,2	-49,4	200,1	8,0	280,9	-8,9	494,4	-11,7	5.232	-1,9
	Dic	492,7	-8,5	3.165,1	3,3	45,7	-64,2	164,6	-10,6	117,7	-6,4	454,1	-2,1	5.350	-1,0
2006	Ene	504,0	-10,3	3.028,4	3,8			144,0	-28,4	268,8	-1,8	491,0	8,4	5.216	-2,1
	Feb	481,3	-9,9	2.985,0	0,4			28,1	-82,4	216,6	10,0	474,2	38,4	4.954	0,5
	Mar	436,8	-9,8	3.241,7	5,5			173,0	-8,9	301,8	-11,1	445,7	9,2	5.515	0,5
	Abr	214,2	-23,6	2.642,3	-5,3			188,0	-3,3	247,7	4,7	455,7	-4,1	4.786	-7,7
	May	196,7	-22,1	2.883,6	5,5			200,1	-11,2	190,5	16,9	437,2	2,3	4.997	0,5
	Jun	251,5	0,8	2.936,3	5,0			181,4	-4,9	268,0	-11,0	392,0	-12,0	5.069	-1,3
	Jul	214,2	-16,9	2.882,4	1,2			191,7	7,3	320,0	-9,5	336,3	-20,9	5.092	-3,8
	Ago	257,7	-15,3	2.763,4	0,5			191,7	-15,7	326,3	8,2	452,2	28,0	5.128	0,3
	Sep	243,2	6,3	2.826,6	4,2			195,5	2,0	298,4	9,3	213,1	-47,0	4.819	-1,4
	Oct	324,0	21,9	2.891,8	6,0			214,2	13,4	288,7	7,5	298,3	-23,3	4.979	2,4
	Nov	346,7	-9,8	3.003,5	0,6			159,0	-20,5	267,1	-4,9	496,1	0,3	5.114	-2,3
	Dic	502,0	1,9	3.313,1	4,7			161,8	-1,7	130,3	10,7	430,2	-5,3	5.339	-0,2
2007	Ene	487,5	-3,3	3.200,2	5,7			201,1	39,7	261,2	-2,8	360,2	-26,6	5.257	0,8
	Feb	423,3	-12,1	2.965,3	-0,7			176,8	529,2	202,7	-6,4	275,3	-41,9	4.793	-3,3
	Mar	416,1	-4,7	3.383,4	4,4			183,3	6,0	291,9	-3,3	327,0	-26,6	5.501	-0,3
	Abr	334,3	56,1	2.902,1	9,8			194,5	3,5	260,6	5,2	483,0	6,0	5.158	7,8
	May	271,2	37,9	3.020,2	4,7			217,9	8,9	186,0	-2,4	383,9	-12,2	5.107	2,2
	Jun	267,0	6,2	3.034,6	3,3			200,1	10,3	292,0	9,0	319,5	-18,5	5.106	0,7
	Jul	238,1	11,2	3.114,4	8,0			193,6	1,0	323,2	1,0	367,7	9,3	5.410	6,2
	Ago	296,0	14,9	2.953,9	6,9			229,1	19,5	326,9	0,2	378,8	-16,2	5.306	3,5
	Sep	171,8	-29,4	2.714,8	-4,0			165,5	-15,3	289,1	-3,1	426,4	100,1	4.836	0,4

FUENTE : MITYC.SGE.

III.3.- CONSUMO FINAL DE GAS.(ktep)

	GAS NATURAL (1)		G. MANUFACTURADO (2)		TOTAL	
	Ktep.	Tasa de variación	Ktep.	Tasa de variación	Ktep.	Tasa de variación
2.002	14.183	7,7	42	24,3	14.224	7,7
2.003	15.566	9,8	35	-15,2	15.601	9,7
2.004	16.681	7,2	39	10,2	16.720	7,2
2.005	18.075	8,4	44	12,9	18.119	8,4
2.006	16.859	-6,7	39	-11,4	16.898	-6,7
2005 III	3.611	9,5	5	0,0	3.616	9,4
IV	4.968	5,8	13	35,8	4.981	5,9
2006 I	5.344	-1,1	17	-5,1	5.361	-1,1
II	3.660	-10,5	7	-10,8	3.667	-10,5
III	3.335	-7,7	5	3,9	3.340	-7,6
IV	4.521	-9,0	10	-26,4	4.530	-9,1
2007 I	5.439	1,8	16	-6,0	5.455	1,8
II	4.247	16,1	9	14,9	4.256	16,1
III	3.871	16,1	6	15,1	3.877	16,1
2005 Oct	1.345,0	1,2	2,7	35,0	1.348	1,2
Nov	1.727,4	2,9	4,5	36,4	1.732	3,0
Dic	1.895,9	12,4	5,7	35,7	1.902	12,5
2006 Ene	1.954,2	5,7	6,1	-4,7	1.960	5,7
Feb	1.767,7	-4,7	5,6	-5,1	1.773	-4,7
Mar	1.622,4	-4,7	4,9	-5,8	1.627	-4,7
Abr	1.200,4	-17,1	2,8	-9,7	1.203	-17,0
May	1.265,7	-4,9	2,6	-10,3	1.268	-4,9
Jun	1.193,4	-9,1	2,0	-13,0	1.195	-9,1
Jul	1.195,7	-3,5	2,0	5,3	1.198	-3,5
Ago	944,9	-11,3	1,3	0,0	946	-11,2
Sep	1.193,9	-8,7	2,0	5,3	1.196	-8,7
Oct	1.171,4	-12,9	2,0	-25,9	1.173	-12,9
Nov	1.512,7	-12,4	3,3	-26,7	1.516	-12,5
Dic	1.836,4	-3,1	4,2	-26,3	1.841	-3,2
2007 Ene	2.016,8	3,2	5,7	-6,6	2.023	3,2
Feb	1.710,1	-3,3	5,3	-5,4	1.715	-3,3
Mar	1.712,4	5,5	4,6	-6,1	1.717	5,5
Abr	1.515,7	26,3	3,2	14,3	1.519	26,2
May	1.512,1	19,5	3,0	15,4	1.515	19,5
Jun	1.219,4	2,2	2,3	15,0	1.222	2,2
Jul	1.361,0	13,8	2,3	15,0	1.363	13,8
Ago	1.123,9	18,9	1,5	15,4	1.125	18,9
Sep	1.386,0	16,1	2,3	15,0	1.388	16,1

(1): Incluye los suministros de gas manufacturado derivado de GN y GNL.

(2): Derivado de otras fuentes distintas a GN y GNL (naftas, GLP, hulla, etc).

FUENTE : MITyC.SGE.

III.4.- CONSUMO FINAL DE CARBON.(ktep)

	SIDERURGIA		CEMENTO		RESTO DE INDUST.		OTROS USOS		TOTAL	
	Ktep.	Tasa de variación	Ktep.	Tasa de variación	Ktep.	Tasa de variación	Ktep.	Tasa de variación	Ktep.	Tasa de variación
2.002	1.702	-0,6	151	-18,0	579	-0,8	55	-16,0	2.486	-2,3
2.003	1.687	-0,9	136	-9,7	554	-4,3	59	8,8	2.436	-2,0
2.004	1.703	1,0	100	-26,3	556	0,4	46	-22,7	2.405	-1,3
2.005	1.734	1,8	108	7,8	553	-0,6	29	-36,6	2.424	0,8
2.006	1.571	-9,4	135	25,0	534	-3,3	25	-14,8	2.265	-6,6
2005 III	477	25,7	22	-4,8	131	0,0	6	1,8	636	17,9
IV	373	-14,1	42	50,2	140	-2,1	8	-64,1	562	-10,2
2006 I	260	-37,1	34	72,1	128	-9,0	8	0,0	430	-26,1
II	429	-8,9	32	31,2	138	-2,1	7	0,0	607	-5,8
III	441	-7,5	31	39,1	131	-0,4	4	-31,0	606	-4,7
IV	441	18,2	38	-8,4	138	-1,6	5	-32,1	622	10,6
2007 I	451	73,5	38	11,2	129	0,5	7	-15,7	624	45,1
II	381	-11,2	53	63,9	128	-7,2	7	0,0	569	-6,2
III	432	-2,0	38	22,9	128	-1,9	4	2,5	602	-0,7
2005 Oct	129,0	4,0	9,1	12,3	44,0	-2,2	2,2	-33,3	184	2,2
Nov	147,0	-4,5	16,9	25,2	47,0	2,2	2,4	-41,5	213	-2,0
Dic	97,0	-37,8	15,6	155,7	49,0	-5,8	3,2	-77,6	165	-27,8
2006 Ene	69,0	-52,4	11,1	52,1	43,0	-9,7	2,8	0,0	126	-37,9
Feb	84,0	-35,9	9,0	52,5	39,0	-12,9	2,7	0,0	135	-27,0
Mar	107,0	-22,0	13,8	112,3	46,0	-4,6	2,8	0,0	170	-12,9
Abr	125,0	-13,2	10,9	21,1	44,0	-4,3	3,1	0,0	183	-9,5
May	159,0	-4,8	12,1	77,9	49,0	-5,8	2,4	0,0	223	-2,5
Jun	145,0	-9,4	9,4	5,6	45,0	4,7	1,7	0,0	201	-5,9
Jul	161,0	12,6	11,4	159,1	41,5	-1,2	1,6	0,0	216	12,8
Ago	159,0	3,2	7,3	-24,7	44,8	1,8	0,7	-65,0	212	1,0
Sep	121,0	-32,8	11,9	50,6	44,2	-1,8	1,7	-22,7	179	-23,9
Oct	142,0	10,1	11,6	27,5	43,2	-1,8	1,7	-22,7	199	7,7
Nov	144,0	-2,0	11,2	-33,7	46,5	-1,1	1,7	-29,2	203	-4,6
Dic	155,0	59,8	15,3	-1,9	48,0	-2,0	1,9	-40,6	220	33,6
2007 Ene	153,8	122,9	10,3	-7,2	44,0	2,3	1,9	-32,1	210	66,8
Feb	143,0	70,2	13,8	53,3	40,0	2,6	2,4	-11,1	199	47,9
Mar	154,2	44,1	13,6	-1,4	44,7	-2,8	2,7	-3,6	215	26,9
Abr	101,3	-19,0	14,8	35,8	41,0	-6,8	3,1	0,0	160	-12,5
May	120,4	-24,3	14,0	15,7	45,0	-8,2	2,4	0,0	182	-18,3
Jun	159,2	9,8	24,3	158,5	42,0	-6,7	1,7	0,0	227	13,0
Jul	159,5	-0,9	13,6	19,3	43,0	3,6	1,8	12,5	218	1,1
Ago	144,5	-9,1	10,0	37,0	44,0	-1,8	1,0	42,9	200	-5,8
Sep	128,0	5,8	14,0	17,6	41,0	-7,2	1,3	-23,5	184	3,1

Las tasas de variación son respecto del mismo periodo del año anterior.

FUENTE : MITyC.SGE.

III.5.-CONSUMO FINAL DE ELECTRICIDAD EN EL SISTEMA DE R.E.E.(Unidad : GWh)

	2007						Acumulado a septiembre.		
	ABR.	MAY.	JUN.	JUL.	AGO.	SEP.	2006	2007	2007/06
Catalana	3294	3634	3677	4062	3543	3547	33280	32815	-1,4
Centro Levante	5076	4590	4969	5799	5162	5305	50279	48397	-3,7
Centro Norte	2322	2221	2411	2235	1900	2178	20433	20740	1,5
Noroeste	2139	1873	1902	2143	1870	1826	18618	17057	-8,4
Aragonesa	660	353	685	505	353	601	3719	4809	29,3
Andaluza	2844	3017	3115	3675	3484	3026	27384	28446	3,9
Total	16335	15688	16759	18419	16312	16483	153713	152264	-0,9
Compras al régimen especial	3837	5093	4204	4281	4607	4148	37203	41660	12,0
Total sistema de R.E.E.(GWh bc)	20172	20781	20963	22700	20919	20631	190916	193924	1,6
Pérdidas en tte y distribución (1)	1876	1933	1950	2111	1945	1919	17755	18035	1,6
Consumo del sector energético (1)	296	305	308	334	307	303	2805	2849	1,6
Consumo final sistema de R.E.E.	18000	18543	18705	20255	18666	18409	170356	173040	1,6

(1):valores estimados.

Fuente : R.E.E.

III.6.-CONSUMO FINAL DE ELECTRICIDAD EN LA PENINSULA.(Unidad : GWh)

	2007						Acumulado a septiembre.		
	ABR.	MAY.	JUN.	JUL.	AGO.	SEP.	2006	2007	2007/06
-Consumo final sistema R.E.E.	18000	18543	18705	20255	18666	18409	170356	173040	1,6
-Autoconsumo régimen especial	743	737	723	660	583	659	6605	6412	-2,9
-Consumo final total peninsular	18742	19280	19429	20915	19249	19068	176960	179452	1,4

Fuente : R.E.E. Y DGPEM

III.7.-CONSUMO FINAL DE ELECTRICIDAD EN EL SISTEMA EXTRAPENINSULAR.(Unidad : GWh

	2007						Acumulado a septiembre.		
	ABR.	MAY.	JUN.	JUL.	AGO.	SEP.	2006	2007	2007/06
-Baleares	394	431	486	568	570	488	4159	4181	0,5
Demanda (GWh bc)	433	473	534	624	626	536	4567	4592	0,5
Sist. Público	419	463	522	612	614	524	4446	4479	0,7
Régimen especial	14	11	12	11	12	12	121	113	-6,3
Pérdidas en tte. y distribución (1)	35	39	44	51	51	44	374	377	0,5
Consumo del sector energético (1)	3	3	4	5	5	4	34	34	0,5
-Canarias	649	670	656	721	688	725	5866	6091	3,8
Demanda (GWh bc)	734	758	742	814	777	819	6629	6884	3,8
Sist. Público	681	701	689	729	706	759	6197	6363	2,7
Régimen especial	53	57	53	85	71	60	433	521	20,4
Pérdidas en tte. y distribución (1)	52	53	52	57	55	58	467	485	3,8
Consumo del sector energético (1)	33	34	33	36	35	37	296	307	3,8
-Ceuta y Melilla	33	36	37	40	41	38	273	321	17,7
Demanda (GWh bc)	34	36	37	41	41	39	276	325	17,7
Pérdidas en tte. y distribución (1)	0	0	0	0	0	0	3	3	17,7
Consumo final total extrapeninsular	1077	1137	1179	1329	1299	1251	10298	10594	2,9

(1):Valores estimados
Fuente : R.E.E. Y DGPEM

III.8.-CONSUMO FINAL NACIONAL DE ELECTRICIDAD.(Unidad : GWh)

	2007						Acumulado a septiembre.		
	ABR.	MAY.	JUN.	JUL.	AGO.	SEP.	2006	2007	2007/06
1.-Sistema peninsular	18742	19280	19429	20915	19249	19068	176960	179452	1,4
-Consumo final sistema de R.E.E.	18000	18543	18705	20255	18666	18409	170356	173040	1,6
-Autoconsumo régimen especial	743	737	723	660	583	659	6605	6412	-2,9
2.-Sistema extrapeninsular	1077	1137	1179	1329	1299	1251	10298	10594	2,9
-Consumo final en Baleares	394	431	486	568	570	488	4159	4181	0,5
-Consumo final en Canarias	649	670	656	721	688	725	5866	6091	3,8
-Consumo final en Ceuta y Melilla	33	36	37	40	41	38	273	321	17,7
Consumo final total nacional	19819	20417	20608	22244	20548	20319	187258	190046	1,5

Fuente : R.E.E. Y DGPEM

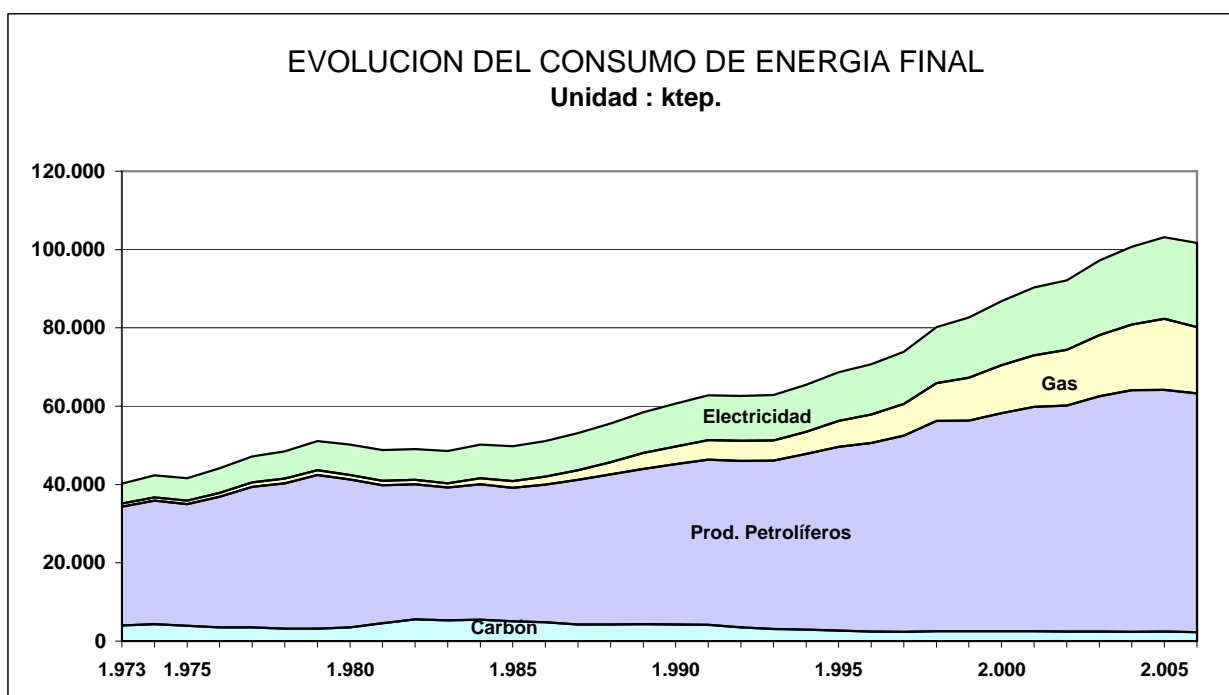
III.9.-EVOLUCION DEL CONSUMO DE ENERGIA FINAL EN ESPAÑA. (1973-2006) (ktep)

AÑO	Carbón		P.Petrolíferos		Gas		Electricidad		TOTAL	
	Ktep.	(%)	Ktep.	(%)	Ktep.	(%)	Ktep.	(%)	Ktep.	(%)
1.973	4.029	10,0	30.333	75,4	763	1,9	5.124	12,7	40.249	100
1.974	4.326	10,2	31.576	74,6	820	1,9	5.597	13,2	42.319	100
1.975	3.955	9,5	30.993	74,4	901	2,2	5.784	13,9	41.633	100
1.976	3.510	7,9	33.335	75,5	1.034	2,3	6.292	14,2	44.171	100
1.977	3.522	7,5	35.916	76,2	1.136	2,4	6.557	13,9	47.131	100
1.978	3.161	6,5	37.127	76,6	1.220	2,5	6.933	14,3	48.441	100
1.979	3.196	6,3	39.240	76,8	1.252	2,5	7.402	14,5	51.090	100
1.980	3.504	7,0	37.737	75,2	1.220	2,4	7.748	15,4	50.209	100
1.981	4.550	9,3	35.252	72,2	1.184	2,4	7.806	16,0	48.792	100
1.982	5.545	11,3	34.477	70,3	1.178	2,4	7.865	16,0	49.065	100
1.983	5.315	10,9	33.882	69,8	1.110	2,3	8.245	17,0	48.552	100
1.984	5.443	10,8	34.581	68,9	1.549	3,1	8.622	17,2	50.195	100
1.985	5.030	10,1	34.110	68,5	1.768	3,6	8.858	17,8	49.766	100
1.986	4.783	9,4	35.221	69,0	2.004	3,9	9.046	17,7	51.054	100
1.987	4.212	7,9	37.017	69,7	2.463	4,6	9.427	17,7	53.119	100
1.988	4.237	7,6	38.328	68,9	3.153	5,7	9.876	17,8	55.594	100
1.989	4.353	7,4	39.587	67,7	4.116	7,0	10.410	17,8	58.466	100
1.990	4.271	7,0	40.893	67,4	4.531	7,5	10.974	18,1	60.669	100
1.991	4.135	6,6	42.240	67,3	4.999	8,0	11.372	18,1	62.746	100
1.992	3.511	5,6	42.481	67,8	5.154	8,2	11.488	18,3	62.634	100
1.993	3.131	5,0	42.998	68,4	5.130	8,2	11.569	18,4	62.828	100
1.994	2.977	4,5	44.826	68,5	5.647	8,6	11.999	18,3	65.449	100
1.995	2.702	3,9	46.952	68,4	6.550	9,5	12.462	18,1	68.666	100
1.996	2.464	3,5	48.107	68,0	7.325	10,4	12.827	18,1	70.723	100
1.997	2.334	3,2	50.108	67,8	8.162	11,0	13.331	18,0	73.935	100
1.998	2.554	3,2	53.682	66,9	9.688	12,1	14.290	17,8	80.214	100
1.999	2.573	3,1	53.766	65,1	10.934	13,2	15.364	18,6	82.638	100
2.000	2.546	2,9	55.628	64,1	12.292	14,2	16.306	18,8	86.772	100
2.001	2.544	2,8	57.255	63,4	13.208	14,6	17.292	19,1	90.298	100
2.002	2.486	2,7	57.642	62,6	14.224	15,4	17.791	19,3	92.143	100
2.003	2.436	2,5	60.082	61,8	15.601	16,1	19.038	19,6	97.157	100
2.004	2.405	2,4	61.689	61,2	16.720	16,6	19.914	19,8	100.728	100
2.005	2.424	2,3	61.780	59,9	18.119	17,6	20.867	20,2	103.189	100
2.006	2.265	2,2	61.006	60,0	16.898	16,6	21.484	21,1	101.653	100

No incluye energías renovables.

Metodología : A.I.E.

Fuente : MITyC.SGE



IV. CONSUMO DE ENERGIA PRIMARIA

IV.1.- CONSUMO DE ENERGIA PRIMARIA.(ktep)

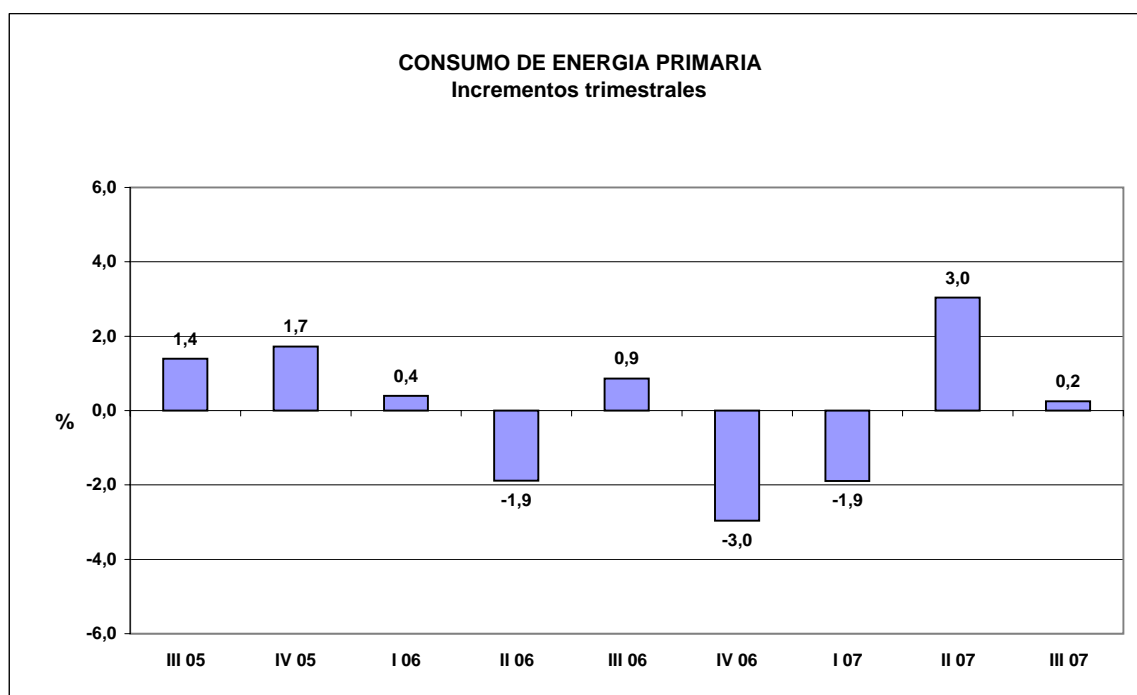
	Carbón		Petróleo		Gas natural		Hidráulica		Nuclear		Resto (1)		Saldo(2)		TOTAL	
	Ktep.	Tasa de variación	Ktep.	Tasa de variación	Ktep.	Tasa de variación	Ktep.	Tasa de variación	Ktep.	Tasa de variación	Ktep.	Tasa de variación	Ktep.	Tasa de variación	Ktep.	Tasa de variación
2.002	21.891	12,1	67.647	1,4	18.757	14,3	1.988	-43,6	16.422	-1,1	1.579	23,8	458	128.741	3,5	
2.003	20.174	-7,8	69.313	2,5	21.254	13,3	3.533	77,7	16.125	-1,8	2.012	27,5	109	132.519	2,9	
2.004	20.921	3,7	71.055	2,5	24.672	16,1	2.726	-22,8	16.576	2,8	2.674	32,9	-260	138.362	4,4	
2.005	21.183	1,3	71.786	1,0	29.120	18,0	1.682	-38,3	14.995	-9,5	3.373	26,2	-116	142.023	2,6	
2.006	18.477	-12,8	70.865	-1,3	30.298	4,0	2.199	30,8	15.669	4,5	3.524	4,5	-282	140.750	-0,9	
2.005 III	5.264	-3,5	17.855	0,8	6.618	18,4	309	-35,9	3.699	-13,0	803	35,6	-55	34.493	1,4	
IV	5.436	0,1	17.883	-1,1	7.669	11,4	358	-32,7	4.190	4,7	941	18,1	-152	36.324	1,7	
2.006 I	4.994	-8,8	18.089	-1,8	8.853	10,8	509	13,4	4.188	3,4	940	13,6	-150	37.423	0,4	
II	4.391	-12,3	17.149	-2,7	6.940	1,4	550	-2,7	3.466	13,4	812	1,1	-17	33.290	-1,9	
III	5.095	-3,2	17.809	-0,3	6.926	4,7	317	2,5	3.900	5,5	797	-0,8	-54	34.791	0,9	
IV	3.997	-26,5	17.817	-0,4	7.578	-1,2	823	129,8	4.115	-1,8	976	3,8	-61	35.247	-3,0	
2.007 I	4.772	-4,4	17.716	-2,1	8.281	-6,5	779	53,1	4.096	-2,2	1.102	17,3	-33	36.714	-1,9	
II	5.182	18,0	17.531	2,2	7.099	2,3	675	22,8	2.996	-13,6	903	11,2	-84	34.301	3,0	
III	5.151	1,1	17.893	0,5	7.047	1,7	461	45,5	3.477	-10,9	972	22,0	-125	34.876	0,2	
2005 Oct	1.762,8	-0,7	5.649,5	-2,1	2.210,4	7,2	82,3	-48,0	1.285,9	5,6	291,6	8,0	-57,0	11.226	0,0	
Nov	1.821,4	4,5	5.955,0	-1,9	2.629,2	9,1	123,1	-41,2	1.412,5	2,4	305,7	18,1	-59,3	12.188	1,0	
Dic	1.852,2	-3,1	6.278,0	0,5	2.828,9	17,4	152,9	-7,1	1.491,5	6,3	343,3	28,4	-36,1	12.911	3,9	
2006 Ene	1.907,1	-2,2	6.087,7	-2,5	3.155,1	16,8	141,1	-2,8	1.475,3	-2,7	272,8	-2,7	-31,4	13.008	1,1	
Feb	1.649,6	-5,5	5.707,2	-0,9	2.984,8	9,8	107,7	-21,6	1.330,4	0,1	293,2	12,6	-50,2	12.023	0,4	
Mar	1.437,6	-19,2	6.294,4	-2,1	2.713,5	5,6	260,2	56,6	1.382,2	14,9	373,5	30,5	-68,7	12.393	-0,3	
Abr	1.127,0	-30,7	5.527,6	-6,1	2.283,4	0,8	237,6	26,0	967,9	-6,1	301,7	-1,7	3,6	10.449	-7,6	
May	1.594,3	-5,5	5.725,6	-0,3	2.316,2	5,6	184,0	-10,9	1.174,3	18,6	266,3	1,8	1,6	11.262	1,5	
Jun	1.669,8	-1,5	5.895,8	-1,6	2.340,1	-1,8	128,2	-24,6	1.323,3	27,8	243,9	4,1	-22,5	11.579	0,5	
Jul	1.921,1	6,3	6.008,7	-3,3	2.532,0	4,3	131,0	2,4	1.309,0	22,9	227,8	-18,8	-32,5	12.097	1,4	
Ago	1.612,9	-4,8	5.961,6	0,8	1.974,7	0,1	88,9	-12,7	1.412,5	14,3	317,4	14,9	5,4	11.373	1,7	
Sep	1.560,8	-11,4	5.839,1	2,0	2.419,7	9,1	97,1	21,8	1.178,7	-15,7	251,6	2,2	-26,7	11.320	-0,6	
Oct	1.468,9	-16,7	5.806,6	2,8	2.339,8	5,9	143,0	73,8	1.265,7	-1,6	325,6	11,7	-20,4	11.329	0,9	
Nov	1.143,6	-37,2	5.935,7	-0,3	2.452,0	-6,7	257,2	108,9	1.384,6	-2,0	326,6	6,8	-24,5	11.475	-5,8	
Dic	1.384,6	-25,2	6.074,8	-3,2	2.786,3	-1,5	423,1	176,7	1.465,1	-1,8	324,0	-5,6	-15,7	12.442	-3,6	
2007 Ene	1.797,2	-5,8	6.004,8	-1,4	3.201,6	1,5	190,3	34,9	1.450,8	-1,7	324,0	18,8	8,2	12.977	-0,2	
Feb	1.484,3	-10,0	5.467,9	-4,2	2.543,9	-14,8	255,6	137,3	1.299,1	-2,4	371,2	26,6	-20,2	11.402	-5,2	
Mar	1.490,6	3,7	6.243,2	-0,8	2.535,4	-6,6	333,5	28,2	1.346,3	-2,6	406,9	8,9	-20,9	12.335	-0,5	
Abr	1.691,8	50,1	5.859,7	6,0	2.345,3	2,7	243,3	2,4	1.183,6	22,3	253,1	-16,1	-22,4	11.554	10,6	
May	1.750,4	9,8	5.835,6	1,9	2.368,3	2,2	238,5	29,6	951,2	-19,0	364,2	36,8	-42,6	11.466	1,8	
Jun	1.739,5	4,2	5.835,3	-1,0	2.385,4	1,9	193,4	50,9	861,0	-34,9	285,7	17,1	-19,2	11.281	-2,6	
Jul	1.778,9	-7,4	6.197,0	3,1	2.552,6	0,8	206,4	57,6	1.055,4	-19,4	309,7	36,0	-24,9	12.075	-0,2	
Ago	1.746,4	8,3	6.093,9	2,2	2.092,1	5,9	144,1	62,1	1.088,8	-22,9	350,6	10,5	-27,0	11.489	1,0	
Sep	1.626,0	4,2	5.601,8	-4,1	2.401,9	-0,7	110,7	14,0	1.332,7	13,1	311,9	24,0	-72,8	11.312	-0,1	

Las tasas de variación son respecto del mismo periodo del año anterior

(1):Incluye la energía eólica y los R.S.U. y otros combustibles residuales consumidos en la generación de energía eléctrica

(2):Saldo de intercambios internacionales de energía eléctrica.(Importación - Exportación)

FUENTE : MITyC.SGE.



IV.2.-CONSUMO TOTAL DE CARBON.(Unidad : ktep)

	2007						Acumulado a septiembre.		
	ABR.	MAY.	JUN.	JUL.	AGO.	SEP.	2006	2007	2007/06
Consumo final	160	182	227	218	200	184	1643	1795	9,3
Generación eléctrica	1491	1524	1473	1518	1503	1402	12464	12934	3,8
Consumos propios y pérdidas	40	45	39	43	44	40	373	375	0,5
Total	1692	1750	1739	1779	1746	1626	14480	15105	4,3

Metodología : A.I.E.

Fuente : DGPEM

IV.3.-CONSUMO TOTAL DE PETROLEO.(Unidad : ktep)

	2007						Acumulado a septiembre.		
	ABR.	MAY.	JUN.	JUL.	AGO.	SEP.	2006	2007	2007/06
Consumo final	5158	5107	5106	5410	5306	4836	45575	46475	2,0
Generación eléctrica	316	348	351	394	395	383	3792	3216	-15,2
Fabricas de gas	3	3	2	2	2	3	35	36	2,8
Consumos propios y pérdidas	382	377	376	391	391	379	3645	3412	-6,4
Total	5860	5836	5835	6197	6094	5602	53048	53139	0,2

Metodología : A.I.E.

Fuente : DGPEM

IV.4.-CONSUMO TOTAL DE GAS NATURAL.(Unidad : ktep)

	2007						Acumulado a septiembre.		
	ABR.	MAY.	JUN.	JUL.	AGO.	SEP.	2006	2007	2007/06
Consumo final	1516	1512	1219	1361	1124	1386	12338	13557	9,9
Generación eléctrica	811	837	1147	1171	952	997	10200	8690	-14,8
Consumos propios y pérdidas	19	19	19	20	17	19	182	180	-1,3
Total	2345	2368	2385	2553	2092	2402	22720	22426	-1,3

Metodología : A.I.E.

Fuente : DGPEM

IV.5.-CONSUMO TOTAL DE ENERGIAS HIDRAULICA Y NUCLEAR.(Unidad : ktep)

	2007						Acumulado a septiembre.		
	ABR.	MAY.	JUN.	JUL.	AGO.	SEP.	2006	2007	2007/06
Hidráulica	243	238	193	206	144	111	1376	1916	39,3
Nuclear	1184	951	861	1055	1089	1333	11553	10569	-8,5
Total	1427	1190	1054	1262	1233	1443	12929	12485	-3,4

Metodología : A.I.E.

Fuente : DGPEM

IV.6.-CONSUMO DE COMBUSTIBLES EN LA GENERACION DE ENERGIA ELECTRICA. (Miles de toneladas)

	2007						Acumulado a Septiembre		
	ABR.	MAY.	JUN.	JUL.	AGO.	SEP.	2006	2007	2007/06
I.-SISTEMA DE PENINSULAR									
I.1.-REGIMEN ORDINARIO									
Total carbón	3.143	3.292	3.189	3.251	3.276	3.031	28.837	27.757	-3,7
Hulla y antracita nacional	887	810	824	807	877	801	6.854	7.106	3,7
Lignito pardo	541	568	555	579	609	531	6.174	4.923	-20,3
Lignito negro	261	289	275	293	254	283	2.755	2.444	-11,3
Hulla importada	1.454	1.626	1.536	1.573	1.536	1.416	13.054	13.283	1,8
Gas siderúrgico (1)	169	178	249	286	249	233	1.904	2.146	12,7
Gas natural (1)	6.505	6.808	10.204	10.470	8.295	8.633	90.839	73.981	-18,6
Prod. petrolíferos	36	48	16	47	52	62	1.008	391	-61,2
I.2.-REGIMEN ESPECIAL									
Carbón	6	6	6	7	6	6	70	55	-20,4
Gas siderúrgico (1)	12	12	15	14	13	13	206	93	-54,9
Gas natural (1)	2.504	2.494	2.539	2.543	2.277	2.442	22.490	22.569	0,4
Prod. petrolíferos	58	58	67	64	60	63	569	553	-2,8
Otros (2)	527	530	522	600	573	572	4.399	4.872	10,7
II.-S.EXTRAPENINSULARES									
II.1.-BALEARES									
-REGIMEN ORDINARIO									
Carbón	112	100	90	106	111	104	925	900	-2,7
Prod. petrolíferos	41	61	80	94	91	70	581	611	5,1
-REGIMEN ESPECIAL									
Prod. petrolíferos	0	0	0	0	0	0	13	12	-8,3
R.S.U.	26	18	22	20	22	21	228	203	-10,9
II.2.-CANARIAS									
-REGIMEN ORDINARIO									
Prod. petrolíferos	184	184	183	188	193	192	1.670	1.673	0,2
-REGIMEN ESPECIAL									
Prod. petrolíferos	3	3	2	3	3	3	25	24	-3,3
II.3.-CEUTA y MELILLA									
-REGIMEN ORDINARIO									
Prod. petrolíferos	7	7	7	8	8	8	64	65	1,6
-REGIMEN ESPECIAL									
R.S.U.	1	2	1	1	1	1	0	12	
TOTAL NACIONAL									
Carbón	3.261	3.398	3.286	3.363	3.393	3.141	29.831	28.712	-3,8
Gas siderúrgico (1)	180	189	264	300	263	246	2.111	2.239	6,1
Gas natural (1)	9.009	9.302	12.743	13.013	10.572	11.075	113.329	96.550	-14,8
Prod. petrolíferos	331	362	358	407	410	400	3.943	3.341	-15,2
Otros (2)	554	549	546	621	597	595	4.627	5.088	9,9

(1) Millones de termias

(2) Incluye la biomasa y los R.S.U..

Fuente : MITYC.SGE

IV.7.-CONSUMO DE ENERGIA PRIMARIA EN LA GENERACION DE ENERGIA ELECTRICA. (Unidad : ktep)

	2007						Acumulado a Septiembre		
	ABR.	MAY.	JUN.	JUL.	AGO.	SEP.	2006	2007	2007/06
I.-SISTEMA DE PENINSULAR	3.990	3.941	3.977	4.288	4.063	4.195	38.978	37.318	-4,3
I.1.-REGIMEN ORDINARIO	3.413	3.255	3.366	3.667	3.434	3.592	33.611	31.511	-6,2
Hidroeléctrica	198	195	159	181	125	98	1.118	1.619	44,8
Térmica	3.216	3.061	3.208	3.486	3.309	3.495	32.493	29.892	-8,0
Nuclear	1.184	951	861	1.055	1.089	1.333	11.553	10.569	-8,5
Total carbón	1.418	1.458	1.413	1.448	1.430	1.333	11.843	12.342	4,2
-Hulla y antracita nacional	397	357	360	351	381	363	3.053	3.153	3,3
-Lignito pardo	109	110	108	115	117	101	1.062	962	-9,4
-Lignito negro	84	92	89	92	80	90	792	777	-1,8
-Hulla importada	810	881	831	862	827	755	6.745	7.235	7,3
-Gas siderúrgico	17	18	25	29	25	23	190	215	12,7
Gas natural	585	613	918	942	747	777	8.175	6.658	-18,6
Prod. petrolíferos	29	39	15	40	44	52	921	323	-65,0
I.2.-REGIMEN ESPECIAL	577	685	611	621	629	602	5.367	5.807	8,2
Hidroeléctrica	46	44	35	25	19	13	258	297	15,1
Eólica	115	224	148	154	201	165	1.385	1.705	23,0
Fotovoltaica	2	3	3	4	4	4	9	24	155,7
Carbón	5	5	5	6	5	5	57	43	-23,7
Gas natural	225	224	229	229	205	220	2.024	2.031	0,4
Prod. petrolíferos	56	55	64	61	58	60	546	531	-2,8
R.S.U.	41	41	40	53	49	51	314	391	24,6
Biomasa	88	89	87	89	87	84	773	785	1,5
II.-SISTEMA EXTRAPENINSULAR	309	322	334	366	370	342	2.932	2.960	1,0
II.1.-BALEARES	115	126	141	164	164	138	1.195	1.208	1,1
-REGIMEN ORDINARIO	109	123	136	160	160	134	1.149	1.167	1,5
Carbón	68	61	55	65	68	63	565	550	-2,7
Prod. petrolíferos	41	62	81	95	92	71	585	617	5,6
-REGIMEN ESPECIAL	6	4	4	4	4	4	46	41	-10,7
Prod. petrolíferos	0	0	0	0	0	0	2	2	-7,1
R.S.U.	5	3	4	4	4	4	43	39	-10,9
Eólica	0	0	0	0	0	0	0	0	
Fotovoltaica	0	0	0	0	0	0	0	0	
II.2.-CANARIAS	187	189	186	195	198	196	1.675	1.687	0,7
-REGIMEN ORDINARIO	182	183	181	186	190	190	1.652	1.657	0,3
Hidroeléctrica	0	0	0	0	0	0	0	0	
Prod. petrolíferos	182	183	181	186	190	190	1.652	1.657	0,3
-REGIMEN ESPECIAL	6	6	6	9	7	6	47	54	15,5
Prod. petrolíferos	3	2	2	3	3	3	24	23	-3,3
Eólica	3	3	3	5	4	3	23	30	30,1
Fotovoltaica	0	0	0	0	0	0	0	1	
II.3.-CEUTA y MELILLA	7	7	7	8	8	8	62	65	5,0
-REGIMEN ORDINARIO	6	7	7	7	8	7	62	62	1,3
Prod. petrolíferos	6	7	7	7	8	7	62	62	1,3
-REGIMEN ESPECIAL	0	0	0	0	0	0	0	2	
R.S.U.	0	0	0	0	0	0	0	2	
Consumo total de energía primaria	4.299	4.263	4.311	4.654	4.433	4.537	41.909	40.278	-3,9
Hidroeléctrica	243	238	193	206	144	111	1.376	1.916	39,3
Nuclear	1.184	951	861	1.055	1.089	1.333	11.553	10.569	-8,5
Carbón	1.491	1.524	1.473	1.518	1.503	1.402	12.464	12.935	3,8
Gas natural	811	837	1.147	1.171	952	997	10.200	8.690	-14,8
Prod. petrolíferos	316	348	351	394	395	383	3.792	3.216	-15,2
R.S.U.	46	45	45	57	54	55	357	432	21,0
Biomasa	88	89	87	89	87	84	773	785	1,5
Eólica	118	228	151	160	206	169	1.408	1.735	23,2
Fotovoltaica	2	3	3	4	4	4	9	25	168,2

Fuente : MITYC.SGE

IV.8.- EVOLUCION DEL CONSUMO DE ENERGIA PRIMARIA EN ESPAÑA.(1973-2006) (ktep)

AÑO	Carbón (1)		Petróleo		Gas natural		Hidráulica (2)		Nuclear		Saldo (3)		TOTAL	
	Ktep.	(%)	Ktep.	(%)	Ktep.	(%)	Ktep.	(%)	Ktep.	(%)	Ktep.	(%)	Ktep.	(%)
1.973	9.875	18,2	39.455	72,9	794	1,5	2.489	4,6	1.705	3,1	-173	-0,3	54.145	100
1.974	9.169	16,2	42.095	74,5	852	1,5	2.635	4,7	1.882	3,3	-98	-0,2	56.535	100
1.975	10.332	17,9	42.230	73,2	941	1,6	2.244	3,9	1.966	3,4	-53	-0,1	57.660	100
1.976	9.584	15,5	47.353	76,7	1.092	1,8	1.808	2,9	1.969	3,2	-67	-0,1	61.739	100
1.977	10.227	16,5	45.714	73,5	1.184	1,9	3.413	5,5	1.700	2,7	-81	-0,1	62.158	100
1.978	10.229	15,9	47.389	73,8	1.269	2,0	3.468	5,4	1.993	3,1	-132	-0,2	64.216	100
1.979	10.648	16,0	49.134	73,6	1.327	2,0	3.994	6,0	1.746	2,6	-128	-0,2	66.721	100
1.980	13.337	19,4	50.070	72,8	1.567	2,3	2.544	3,7	1.351	2,0	-119	-0,2	68.750	100
1.981	15.178	22,4	46.439	68,7	1.765	2,6	1.894	2,8	2.494	3,7	-125	-0,2	67.644	100
1.982	17.253	25,4	44.395	65,5	1.890	2,8	2.265	3,3	2.285	3,4	-260	-0,4	67.828	100
1.983	17.636	26,1	42.545	63,0	2.202	3,3	2.335	3,5	2.778	4,1	-9	0,0	67.487	100
1.984	18.057	25,9	40.907	58,6	1.877	2,7	2.718	3,9	6.016	8,6	199	0,3	69.774	100
1.985	19.121	27,0	39.538	55,9	2.195	3,1	2.701	3,8	7.308	10,3	-92	-0,1	70.771	100
1.986	18.695	25,4	40.676	55,2	2.336	3,2	2.282	3,1	9.761	13,3	-108	-0,1	73.642	100
1.987	18.003	23,6	42.520	55,8	2.648	3,5	2.358	3,1	10.755	14,1	-132	-0,2	76.152	100
1.988	15.248	19,3	44.282	56,0	3.440	4,4	3.035	3,8	13.151	16,6	-115	-0,1	79.041	100
1.989	19.173	22,3	46.025	53,6	4.505	5,2	1.640	1,9	14.625	17,0	-157	-0,2	85.811	100
1.990	18.974	21,6	47.741	54,2	5.000	5,7	2.205	2,5	14.138	16,1	-36	0,0	88.022	100
1.991	18.992	21,0	49.367	54,5	5.511	6,1	2.349	2,6	14.484	16,0	-58	-0,1	90.645	100
1.992	19.277	21,2	50.464	55,6	5.851	6,4	1.724	1,9	14.537	16,0	55	0,1	91.908	100
1.993	18.418	20,3	49.709	54,7	5.829	6,4	2.155	2,4	14.609	16,1	109	0,1	90.828	100
1.994	18.018	19,3	51.894	55,6	6.479	6,9	2.425	2,6	14.415	15,4	160	0,2	93.390	100
1.995	18.721	19,2	54.610	55,9	7.504	7,7	2.000	2,0	14.449	14,8	386	0,4	97.670	100
1.996	15.810	16,1	55.433	56,6	8.401	8,6	3.521	3,6	14.680	15,0	91	0,1	97.936	100
1.997	18.010	17,4	57.396	55,3	11.057	10,7	3.117	3,0	14.411	13,9	-264	-0,3	103.726	100
1.998	18.300	16,5	61.670	55,7	11.816	10,7	3.220	2,9	15.376	13,9	293	0,3	110.676	100
1.999	20.976	18,1	63.041	54,4	13.535	11,7	2.484	2,1	15.337	13,2	492	0,4	115.865	100
2.000	22.137	18,2	64.663	53,2	15.223	12,5	2.943	2,4	16.211	13,3	382	0,3	121.558	100
2.001	20.204	16,2	66.721	53,7	16.405	13,2	4.129	3,3	16.602	13,4	298	0,2	124.359	100
2.002	22.640	17,6	67.647	52,5	18.757	14,6	2.821	2,2	16.422	12,8	458	0,4	128.744	100
2.003	21.143	16,0	69.313	52,3	21.254	16,0	4.579	3,5	16.125	12,2	109	0,1	132.523	100
2.004	22.205	16,0	71.054	51,4	24.671	17,8	4.120	3,0	16.576	12,0	-260	-0,2	138.366	100
2.005	22.727	16,0	71.786	50,5	29.120	20,5	3.517	2,5	14.995	10,6	-116	-0,1	142.030	100
2.006	19.992	14,2	70.865	50,3	30.298	21,5	4.214	3,0	15.669	11,1	-282	-0,2	140.755	100

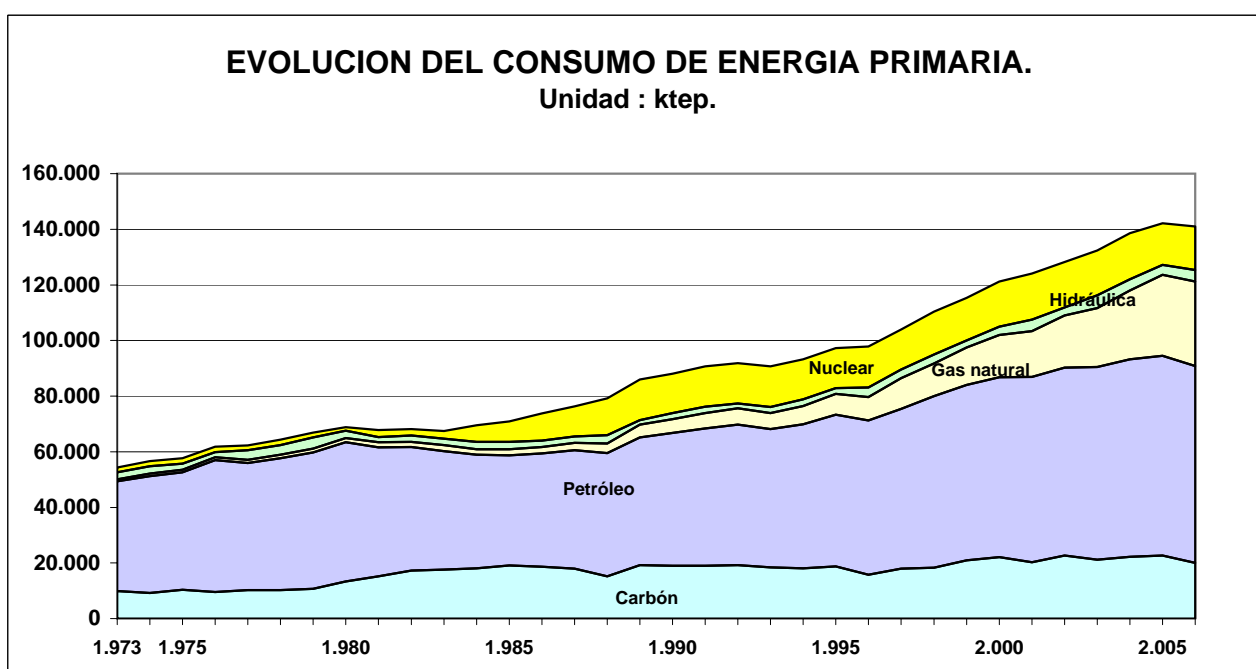
(1): Incluye R.S.U. y otros combustibles sólidos consumidos en generación eléctrica.

(2): Incluye energía eólica y solar fotovoltaica.

(3): Saldo de intercambios internacionales de energía eléctrica.(Importación - Exportación)

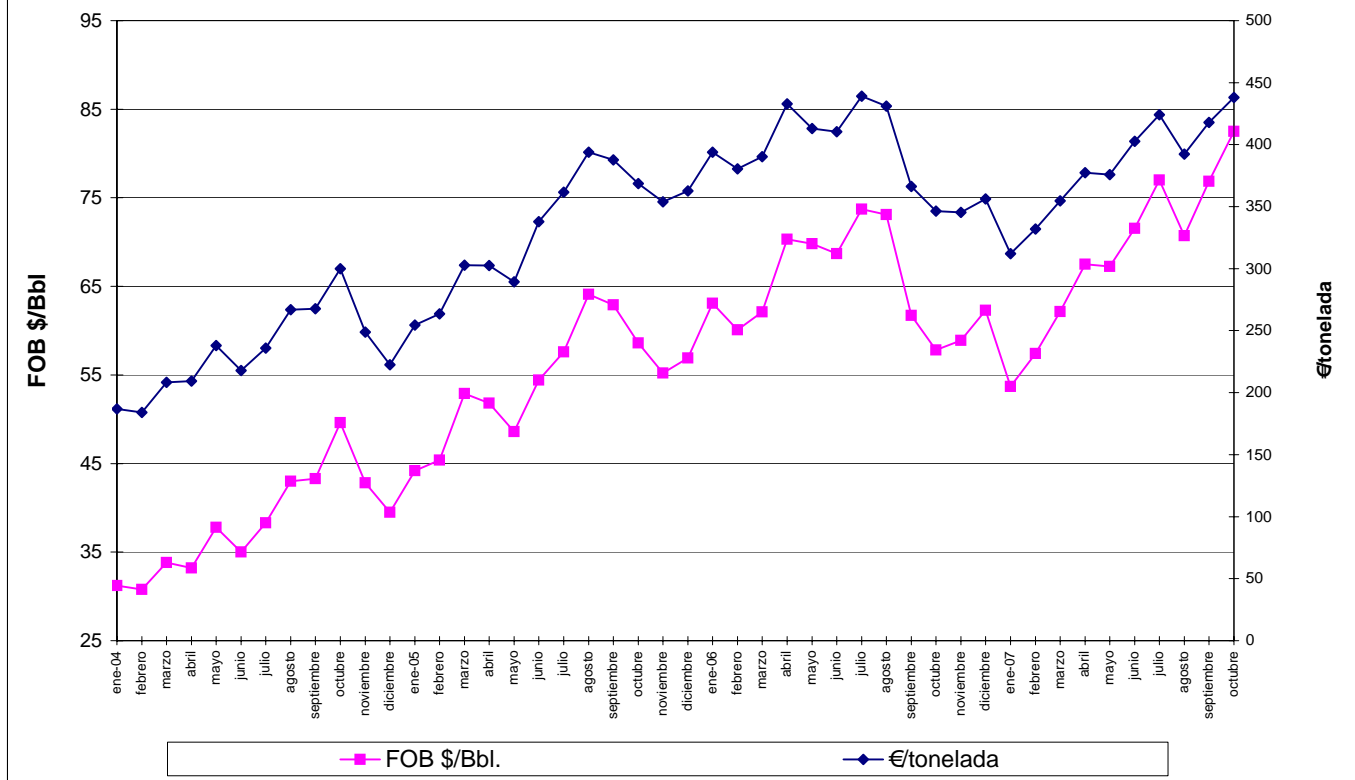
Metodología : A,I,E,

Fuente : MITyC.SGE



V. PRECIOS ENERGETICOS

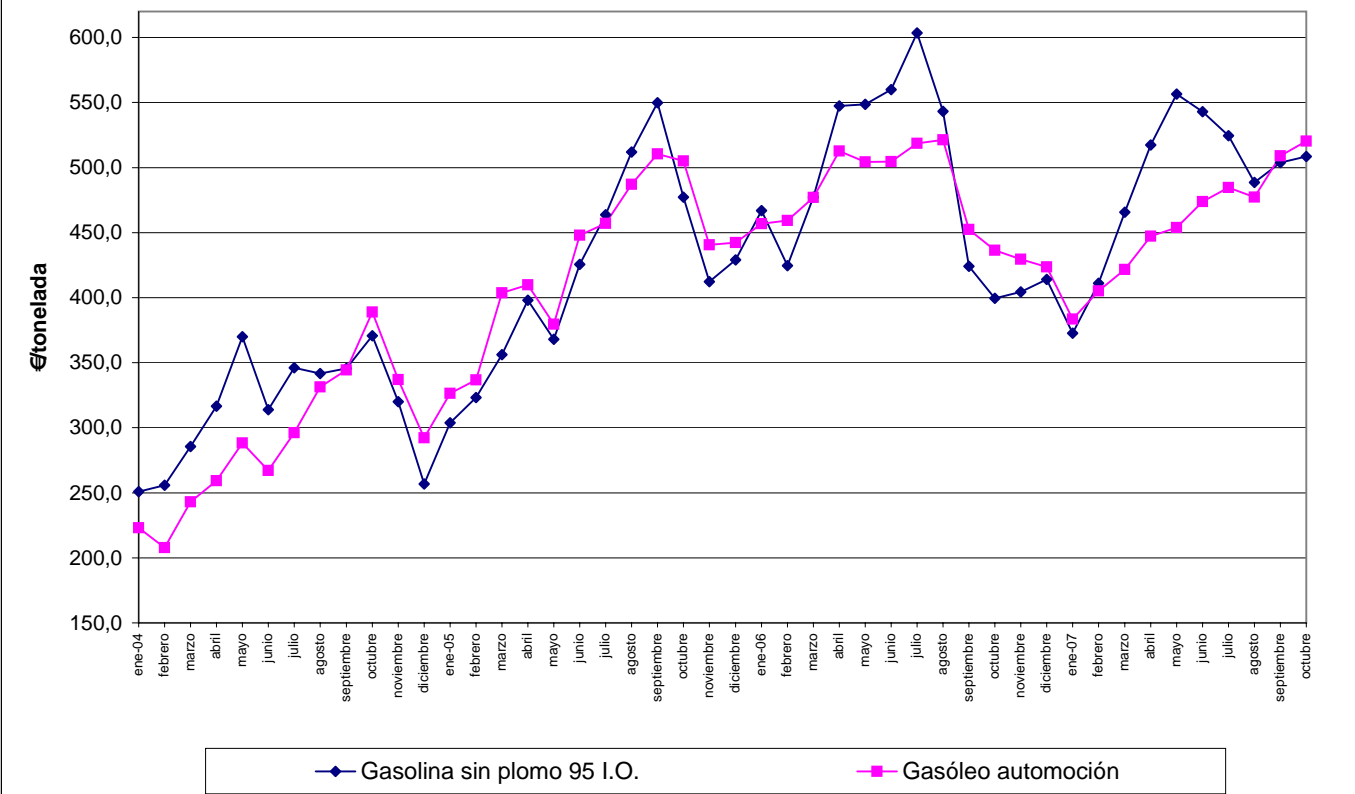
PRECIO DEL PETROLEO CRUDO BRENT



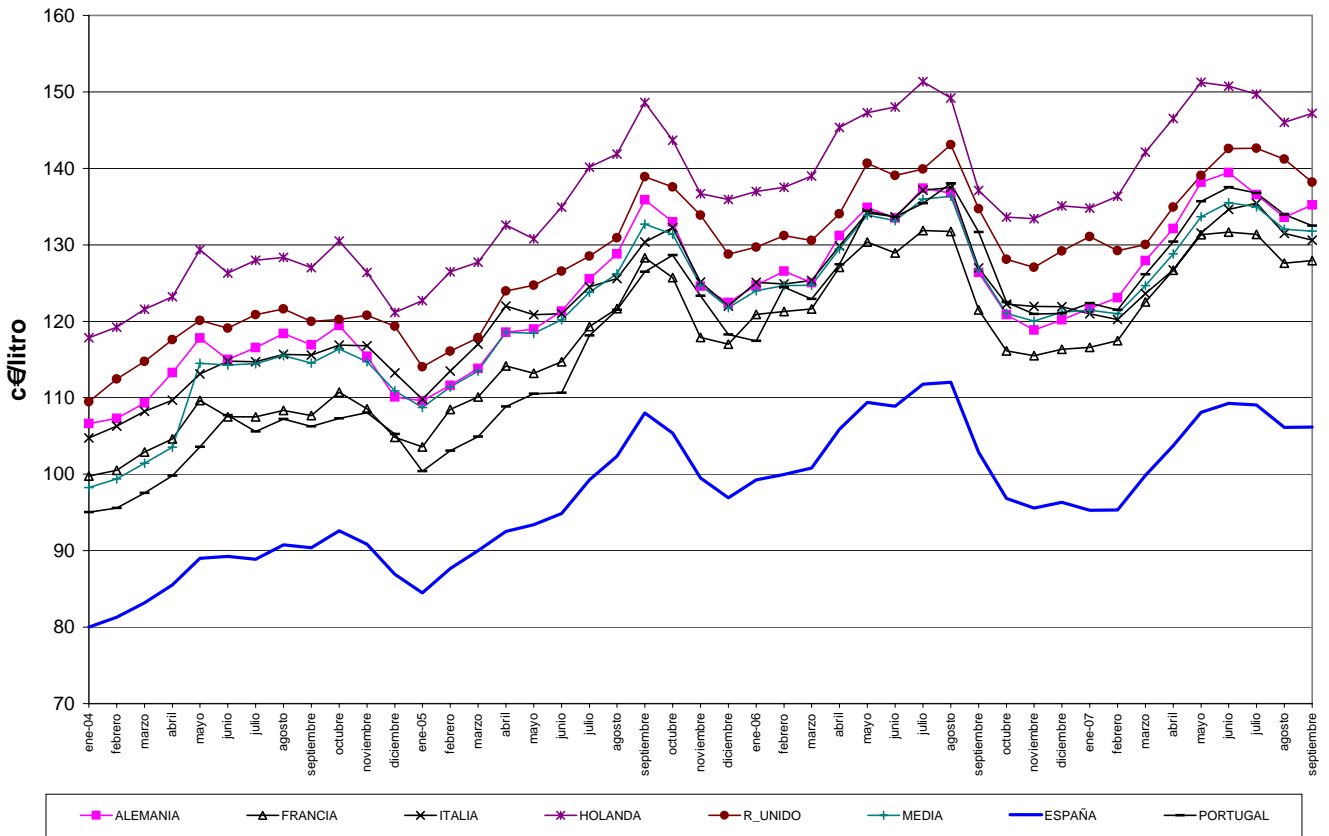
PRECIO MEDIO DEL CRUDO BRENT

Año	1990	1991	1992	1993	1994	1995	1996	1997	1998	1999	2000	2001	2002	2003	2004	2005	2006
Media(\$/Bbl)	23,7	20,0	19,3	17,0	15,8	17,0	20,7	19,1	12,7	18,0	28,5	24,5	25,0	28,8	38,2	54,4	65,1

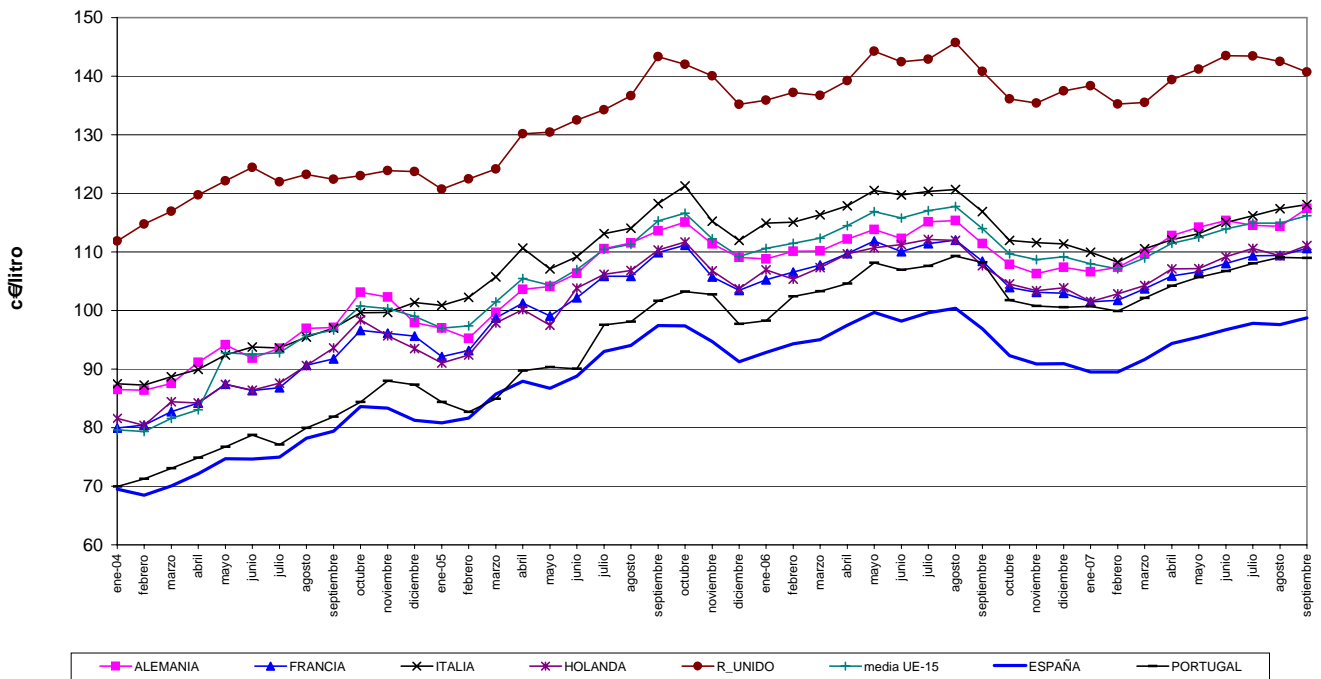
PRECIOS DE PRODUCTOS PETROLÍFEROS EN EUROPA



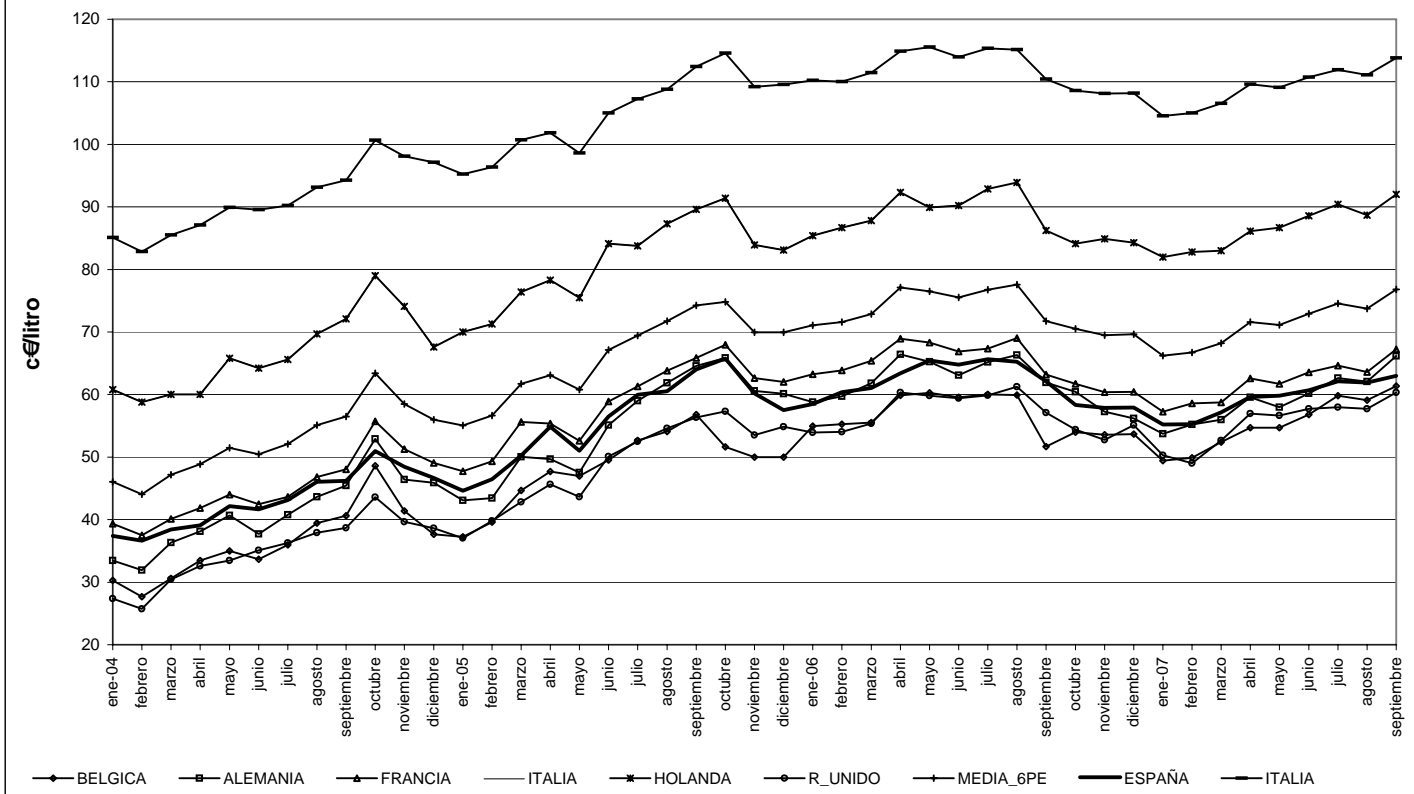
Precios venta al público en la U.E. Gasolina sin plomo (I.O. 95)



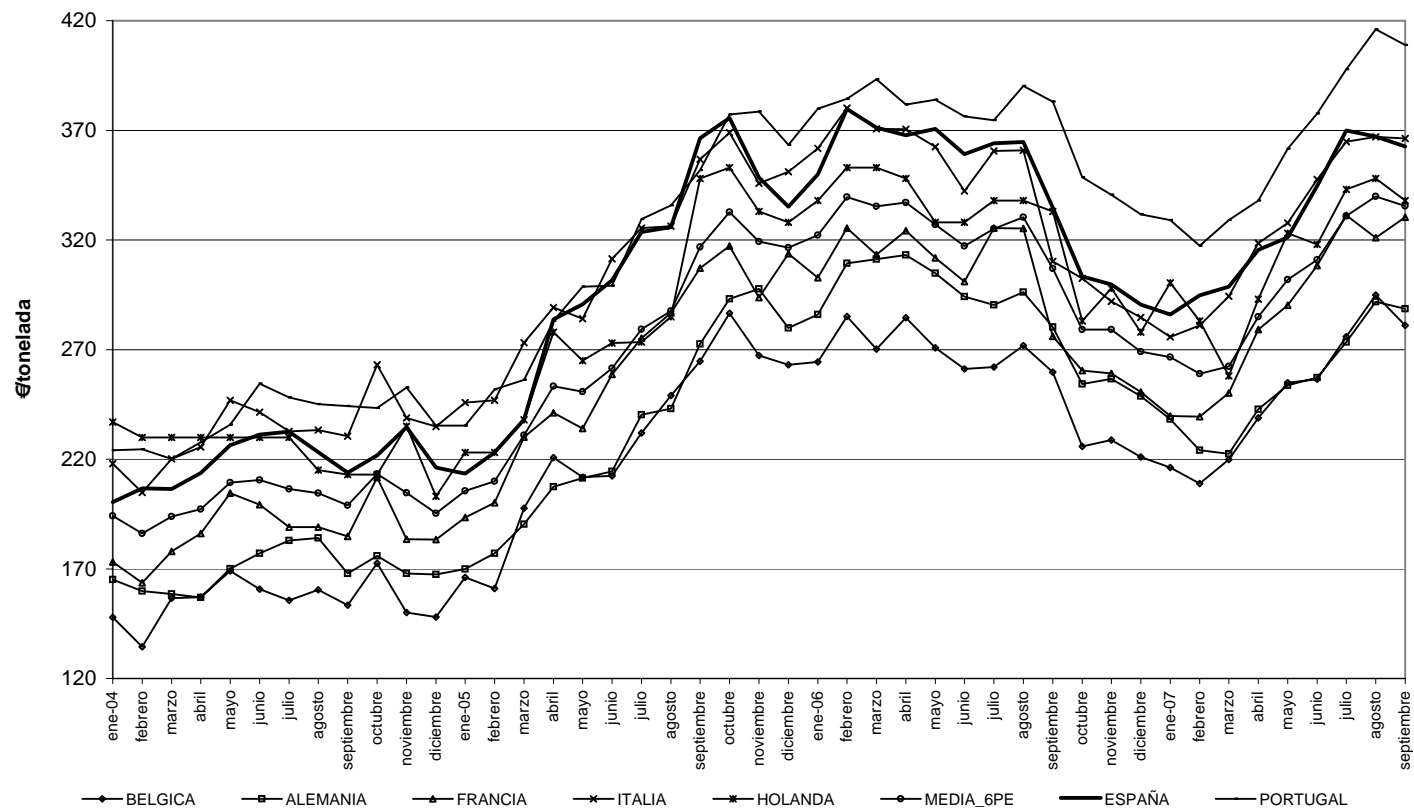
Precios venta al público en la U.E. Gasóleo automoción



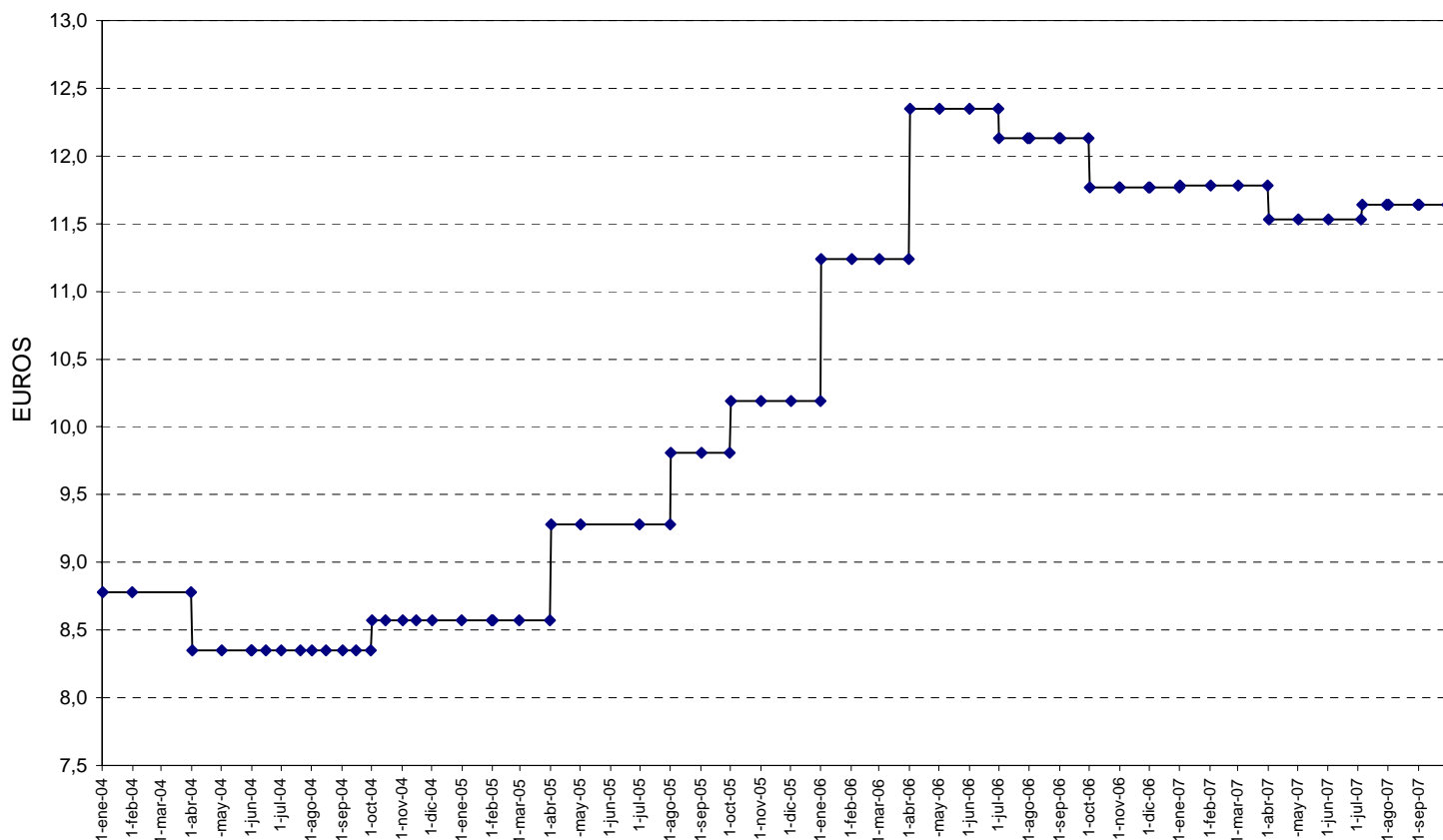
Precios venta al público en la U.E. Gasóleo calefacción



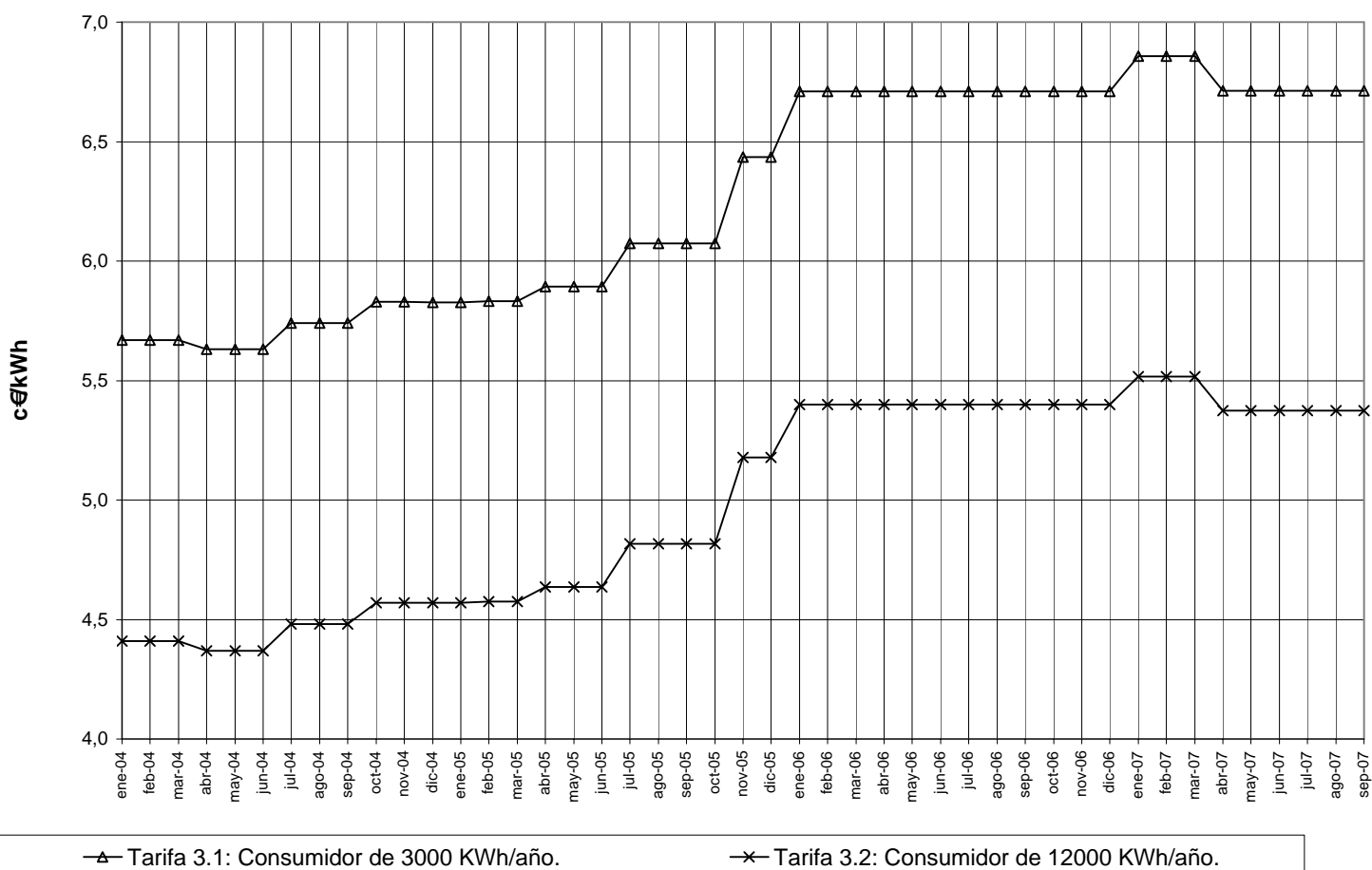
Precio con impuestos en la U.E. Fuelóleo B.I.A.



PRECIO MÁXIMO DE VENTA DE LA BOTELLA DE BUTANO DE 12,5 KG.



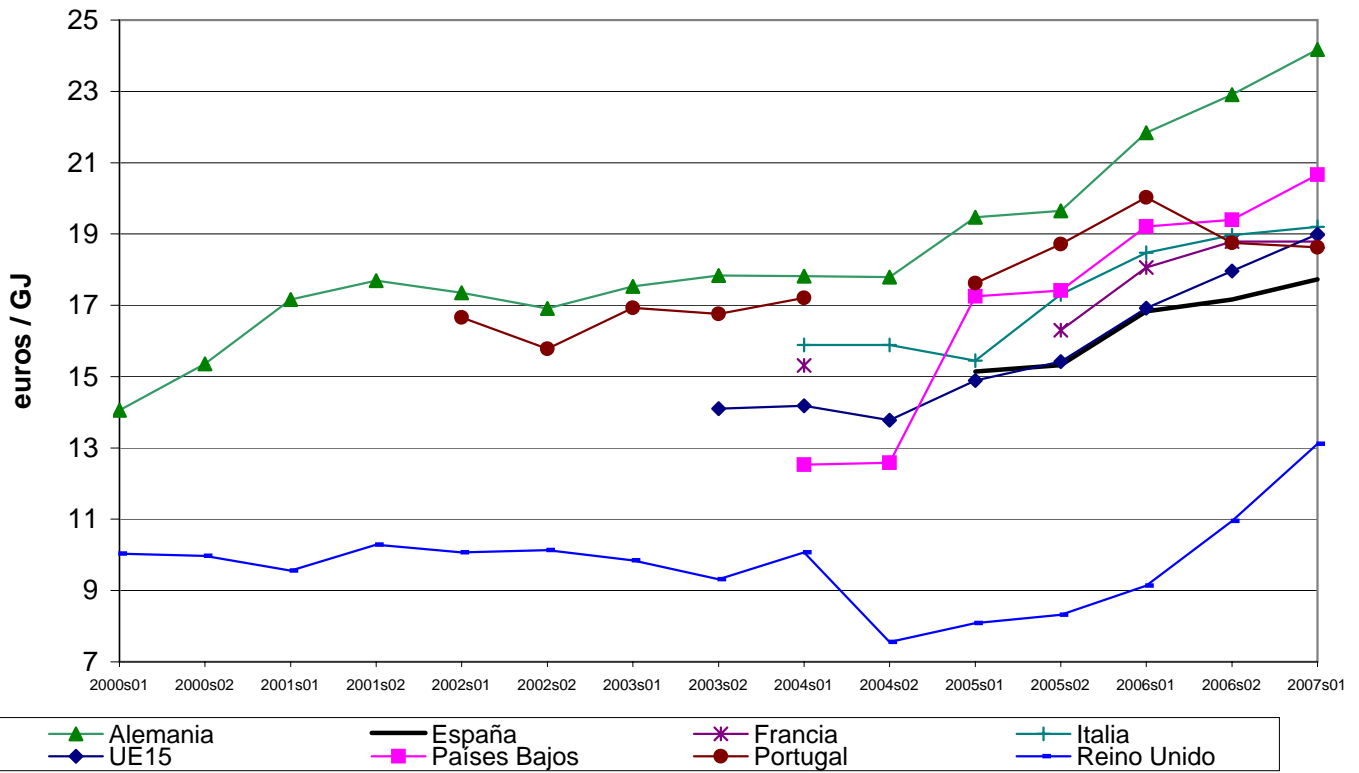
PRECIOS MÁXIMOS DEL GAS NATURAL DOMÉSTICO/COMERCIAL



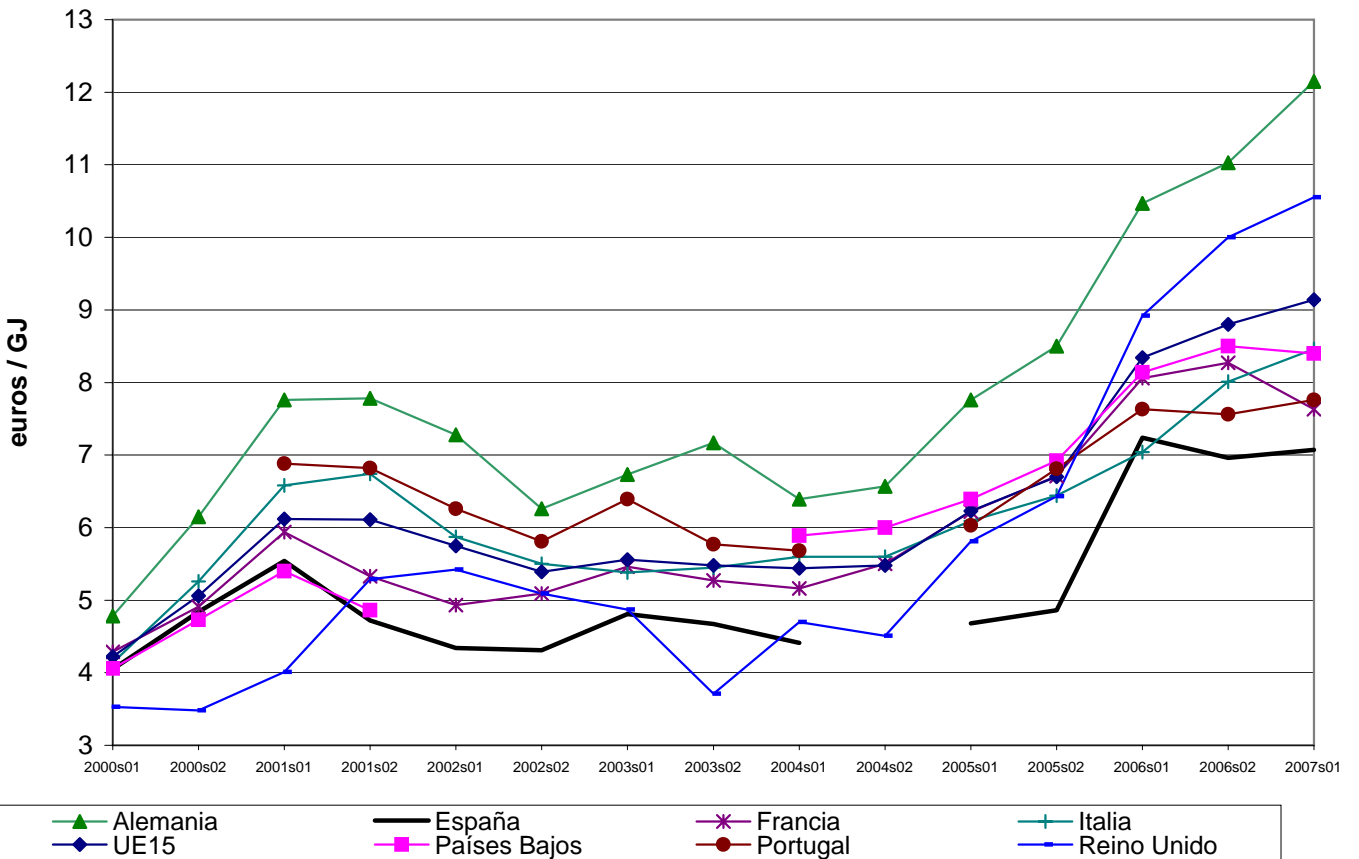
—▲— Tarifa 3.1: Consumidor de 3000 KWh/año.

—×— Tarifa 3.2: Consumidor de 12000 KWh/año.

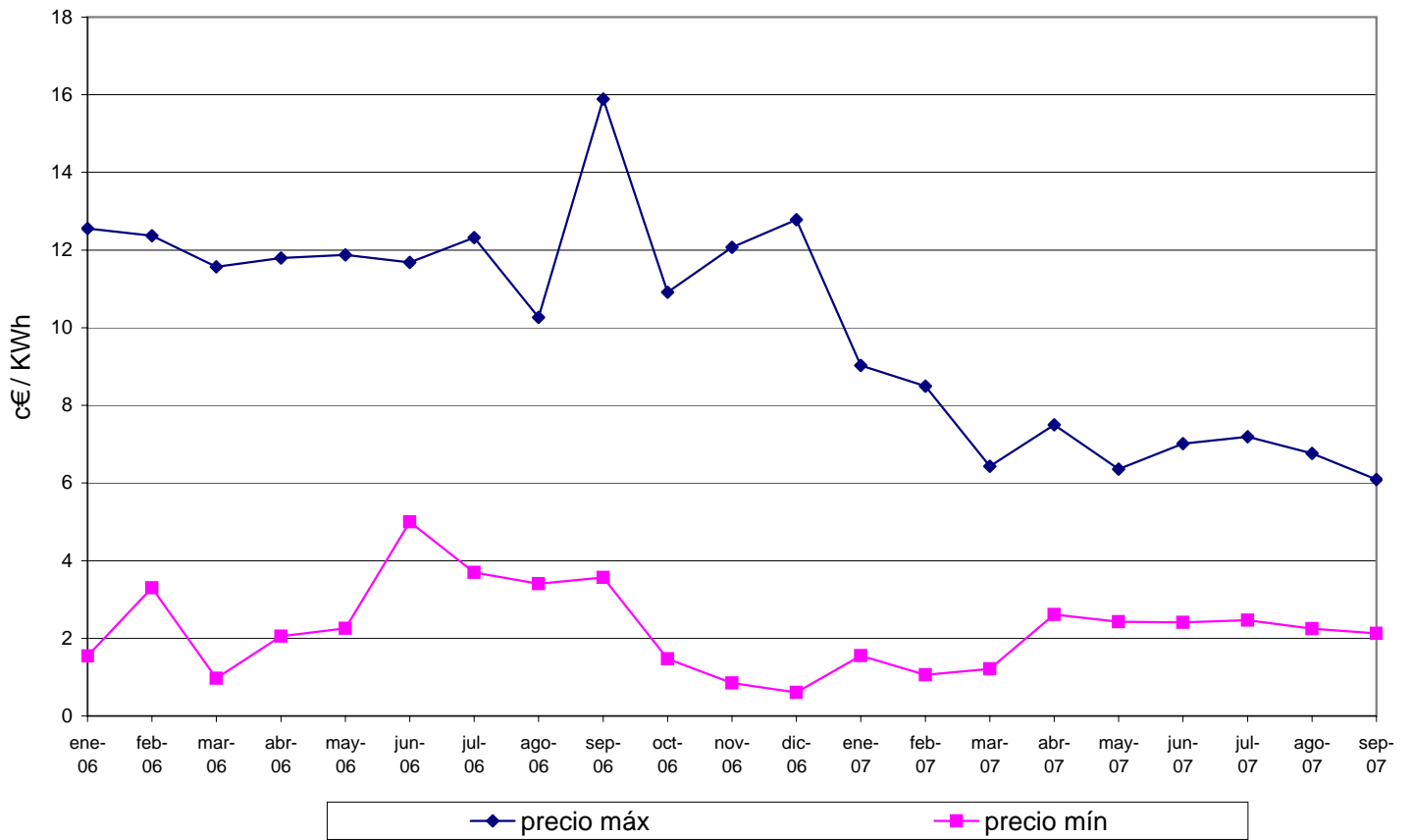
Precio con impuestos del gas natural
Consumidor doméstico tipo D2 (consumo 16,74 GJ/año) Fuente: Eurostat



Precio sin impuestos del gas natural
Consumidor industrial tipo I3.1 (consumo 41,86 TJ/año) Fuente: Eurostat



Precio del mercado de electricidad (precio final del mercado de producción)



METODOLOGIA

La AIE expresa sus balances de energía en una unidad común que es la tonelada equivalente de petróleo (tep). Una tep se define como 10^7 Kcal. La conversión de unidades habituales a tep se hace en base a los poderes caloríficos inferiores de cada uno de los combustibles considerados.

Carbón: Comprende los distintos tipos de carbón, (hulla, antracita, lignito negro y lignito pardo), así como productos derivados (aglomerados, coque, etc). En el consumo final de carbón se incluye el consumo final de gas de horno alto y de gas de coquería. El consumo primario de carbón recoge, además del consumo final, los consumos en el sector transformador (generación eléctrica, coquerías, resto de sectores energéticos) y las pérdidas. El paso a tep se hace utilizando los poderes caloríficos inferiores reales, según la tabla adjunta.

Petróleo: Comprende:

- Petróleo crudo, productos intermedios y condensados de gas natural.
- Productos petrolíferos incluidos los gases licuados del petróleo (GLP) y gas de refinería.

El consumo final, en el sector transporte, comprende todo el suministro a aviación, incluyendo a compañías extranjeras. En cambio los combustibles de barcos (bunkers) tanto nacionales como extranjeros, para transporte internacional, se asimilan a una exportación, no incluyéndose en el consumo nacional.

Gas: En consumo final incluye el gas natural y gas manufacturado procedente de cualquier fuente. En consumo primario incluye únicamente gas natural, consumido directamente o manufacturado.

Energía hidráulica: Recoge la producción bruta de energía hidroeléctrica primaria, es decir, sin contabilizar la energía eléctrica procedente de las centrales de bombeo. En la metodología empleada, su conversión a tep se hace en base a la energía contenida en la electricidad generada, es decir, $1 \text{ Mwh} = 0,086 \text{ tep}$.

Energía nuclear: Recoge la producción bruta de energía eléctrica de origen nuclear. Su conversión a tep se hace considerando un rendimiento medio de una central nuclear (33%), por lo que $1 \text{ Mwh} = 0,2606 \text{ tep}$.

Electricidad: Su transformación a tep, tanto en el caso de consumo final directo como en el saldo de comercio exterior se hace con la equivalencia $1 \text{ Mwh} = 0,086 \text{ tep}$.

El consumo de energía primaria se calcula suponiendo que las centrales eléctricas mantienen el rendimiento medio del año anterior. Salvo en el caso de electricidad o de grandes consumidores (generación eléctrica, siderurgia, cemento, etc.) en que se contabilizan los consumos reales, en el resto se consideran como tales las ventas o entregas de las distintas energías, que pueden no coincidir con los consumos debido a las posibles variaciones de existencias, que en períodos cortos de tiempo pueden tener relevancia.

COEFICIENTES DE PASO A TONELADAS EQUIVALENTES DE PETROLEO (tep)

Valores estimados (Tep/Tm)		Coeficientes recomendados por la AIE (Tep/Tm)	
CARBON:		PRODUCTOS PETROLIFEROS:	
Generación eléctrica:		- Petróleo crudo	1,019
- Hulla + Antracita	0,4970	- Condensados de Gas natural	1,080
- Lignito negro	0,3188	- Gas de refinería	1,150
- Lignito pardo	0,1762	- Fuel de refinería	0,960
- Hulla importada	0,5810	- G.L.P.	1,130
Coquerías:		- Gasolinas	1,070
- Hulla	0,6915	- Keroseno aviación	1,065
Resto usos:		- Keroseno agrícola y corriente	1,045
- Hulla	0,6095	- Gasóleos	1,035
- Coque metalúrgico	0,7050	- Fuel-oil	0,960
		- Naftas	1,075
		- Coque de petróleo	0,740
		- Otros productos	0,960
		GAS NATURAL (Tep/GCal P.C.S.)	0,090
		ELECTRICIDAD (Tep/Mwh)	0,086
		HIDRAULICA (Tep/Mwh)	0,086
		NUCLEAR (Tep/Mwh)	0,2606

PREFIJOS: Mega (M): 10^6

Giga (G): 10^9

Tera (T): 10^{12}

UNIDADES Y FACTORES DE CONVERSIÓN PARA ENERGÍA:

De:	A:	Tj	Gcal	Mtep	Mtermias	GWh
	Multiplicar por:					
Tj	1	238.8		2.388×10^{-5}	0.2388	0.2778
Gcal	4.1868×10^{-3}	1		10^{-7}	10^{-3}	1.163×10^{-3}
Mtermias	4.1868	10^3		10^{-4}	1	1.163
Mtep	4.1868×10^4	10^7		1	10^4	11630
GWh	3.6	860		8.6×10^{-5}	0.86	1

UNIDADES Y FACTORES DE CONVERSIÓN PARA VOLUMEN:

De: \ A :	Galones(US)	Barriles	Pie cúbico	Litro	Metro cúbico
	Multiplicar por:				
Galones(US)	1	0.02381	0.1337	3.785	0.0038
Barriles	42.0	1	5.615	159.0	0.159
Pie cúbico	7.48	0.1781	1	28.3	0.0283
Litro	0.2642	0.0063	0.0353	1	0.001
Metro cúbico	264.2	6.289	35.314	1000	1

Utilizado en gas: bcm = 10^9 m³

1 bcm aprox. equivalente a 10^4 Mtermias

ABREVIATURAS Y SIMBOLOS

SGE	Secretaría General de Energía
DGPEM	Dirección General de Política Energética y Minas.
AIE	Agencia Internacional de la Energía.
EUROSTAT	Oficina Estadística de las Comunidades Europeas.
IDAE	Instituto para la Diversificación y Ahorro de la Energía.
INE	Instituto Nacional de Estadística.
R.E.E.	Red Eléctrica de España, S.A.
UE	Unión Europea.
UNESA	Asociación Española de la Industria Eléctrica.
b.c.	Barras de central.
b.g.	Bornes de generador.
Gcal. PCS	Gigacalorías de Poder Calorífico Superior.
GWh.	Gigawatio hora.
MWh.	Megawatio hora.
Ktep.	Miles de toneladas equivalentes de petróleo.
Kt.	Miles de toneladas.
tep.	Toneladas equivalentes de petróleo.
FOB \$/Bbl	Precio "Free on Board" en Dólares/barril.