

PRECIOS DE CARBURANTES Y COMBUSTIBLES

DATOS DEL MES DE MARZO DE 2002

PRESENTACIÓN : Abril de 2.002

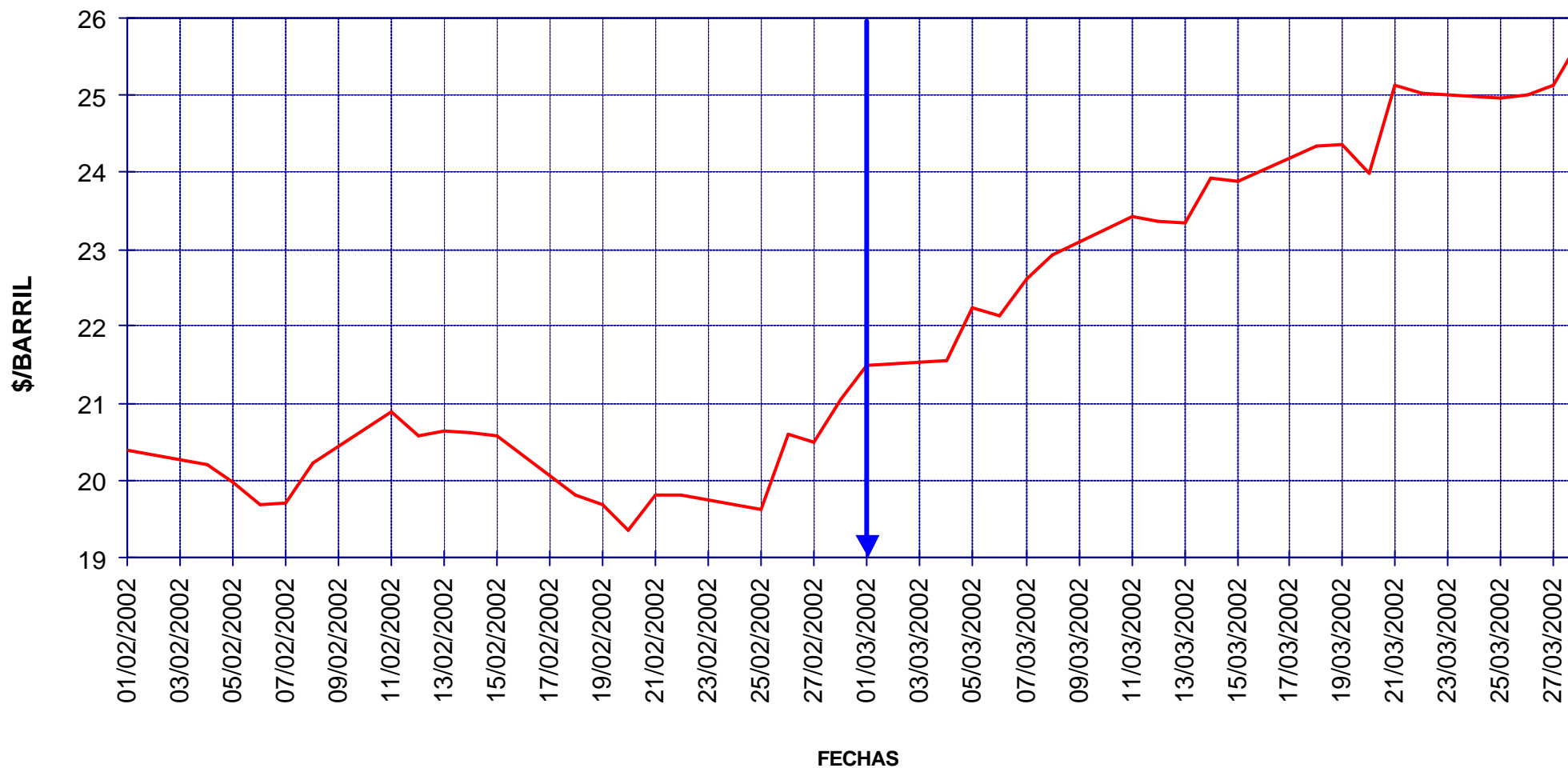
- EN PAÍSES CON PRECIOS LIBRES, LOS PRECIOS SE FORMAN EN FUNCIÓN DE LAS SIGUIENTES VARIABLES:
 - COTIZACIÓN INTERNACIONAL DE CRUDOS.
 - COTIZACIÓN INTERNACIONAL DE PRODUCTOS.
 - MARGEN DE DISTRIBUCIÓN Y COMERCIALIZACIÓN.
 - IMPUESTOS VIGENTES.
- LOS DOS PRIMEROS LOS FIJA EL MERCADO.
- LOS IMPUESTOS CORRESPONDEN A LOS FIJADOS POR EL GOBIERNO DE CADA PAÍS.
- EL MARGEN DE DISTRIBUCIÓN Y COMERCIALIZACIÓN VARÍA EN FUNCIÓN DE:
 - LOCALIZACIÓN GEOGRÁFICA (NÚCLEO URBANO, CARRETERA, PROXIMIDAD A REFINERÍAS O ENTRADAS COSTERAS, ETC).
 - RELACIONES EXISTENTES ENTRE COMPAÑÍAS PETROLERAS Y EE.SS. (PROPIEDAD, ABANDERAMIENTO, EXCLUSIVA, ETC).
 - EXISTENCIA DE PROMOCIONES LOCALES.
 - POLÍTICAS DE MARKETING EMPRESARIAL.
 - ETC.

COTIZACIONES INTERNACIONALES

EVOLUCIÓN COTIZACIÓN CRUDO BRENT DATED (FEBRERO A MARZO)

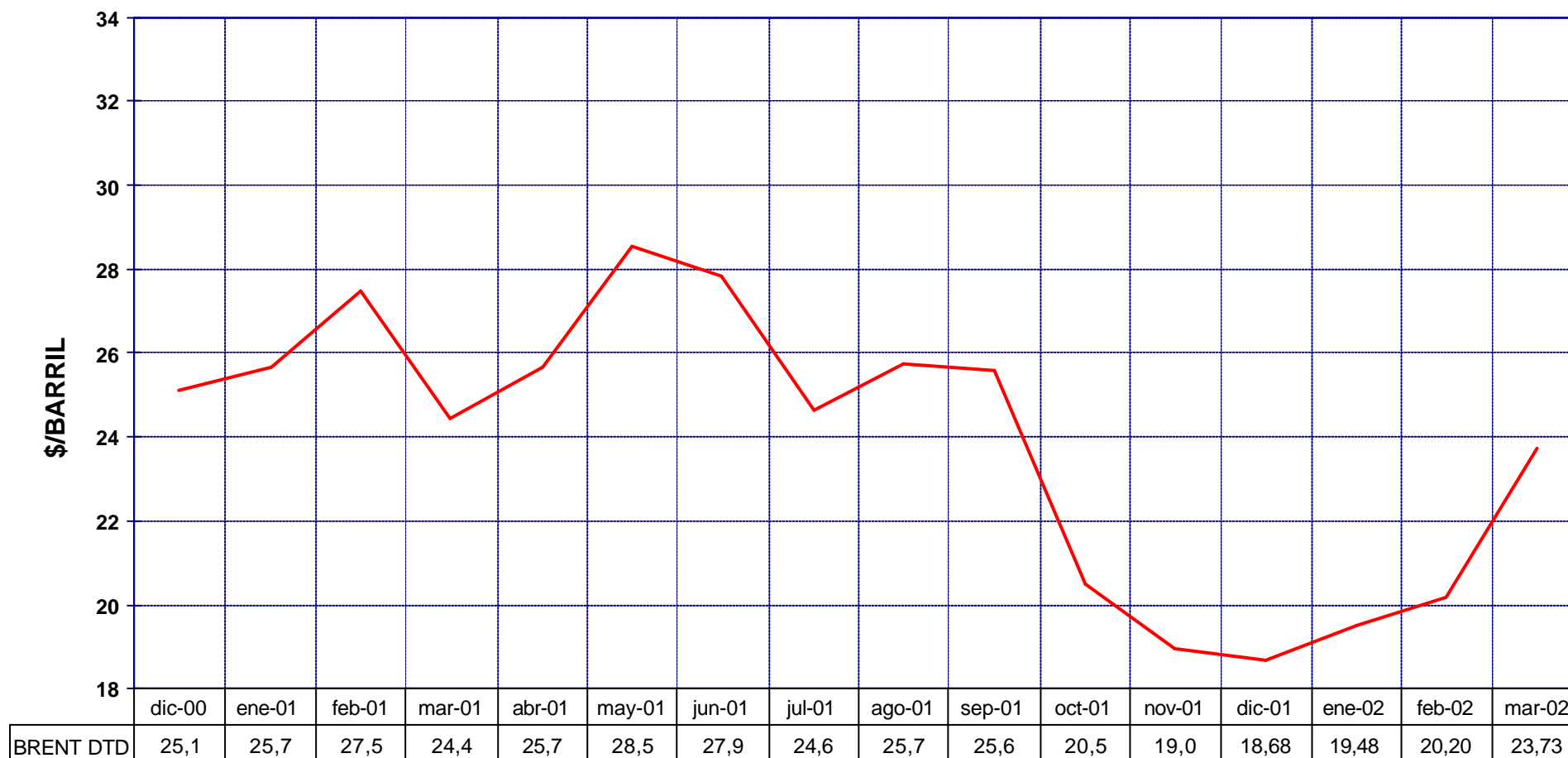
PRECIOS DE
GASOLINAS
Y GASÓLEOS

MEDIA \$/BARRIL: FEBRERO 20,20 - MARZO 23,73



EVOLUCIÓN COTIZACIONES MENSUALES CRUDO BRENT DATED

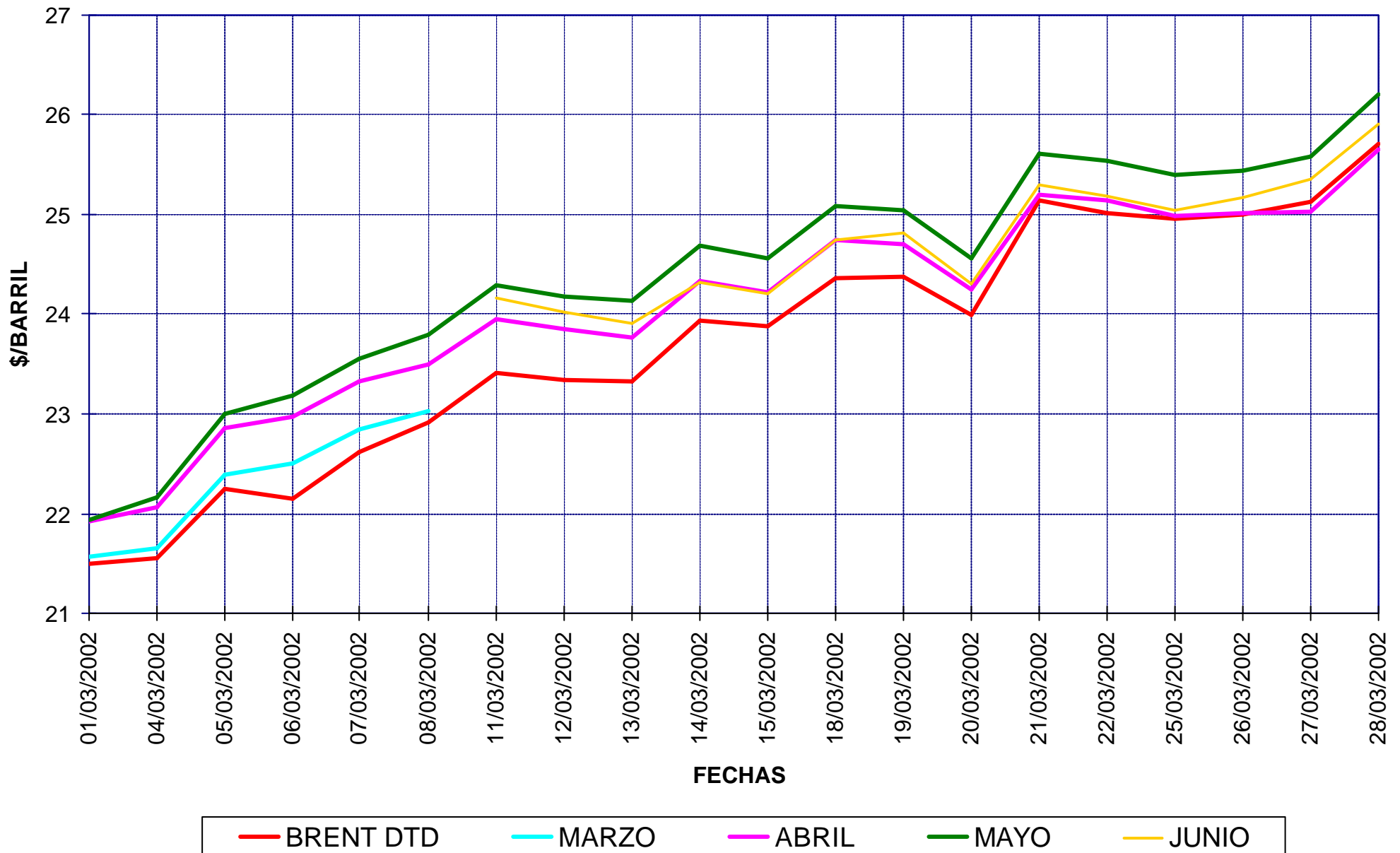
MEDIA \$/BARRIL: 2.002 21,13 - 2.001 24,47 - 2.000 28,50



COTIZACIONES BRENT "DATED" Y A PLAZOS

EJE X.-FECHAS DIARIAS CON ORIGEN LOS DIAS 1 Ó 10 DEL MES ANTERIOR A ÚLTIMA FECHA

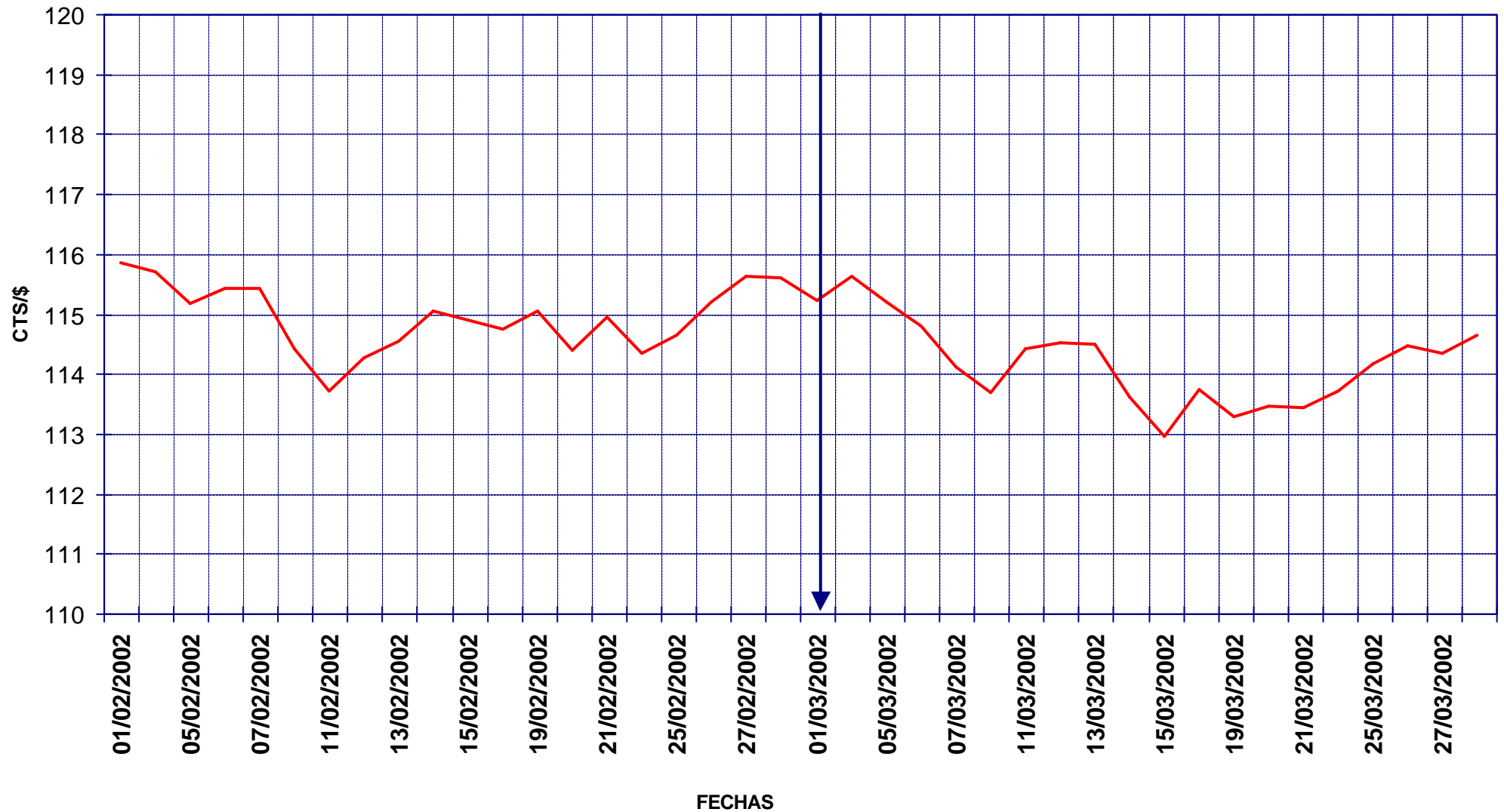
PRECIOS DE GASOLINAS Y GASÓLEOS



EVOLUCIÓN COTIZACIONES DEL DÓLAR (FEBRERO A MARZO)

PRECIOS DE
GASOLINAS
Y GASÓLEOS

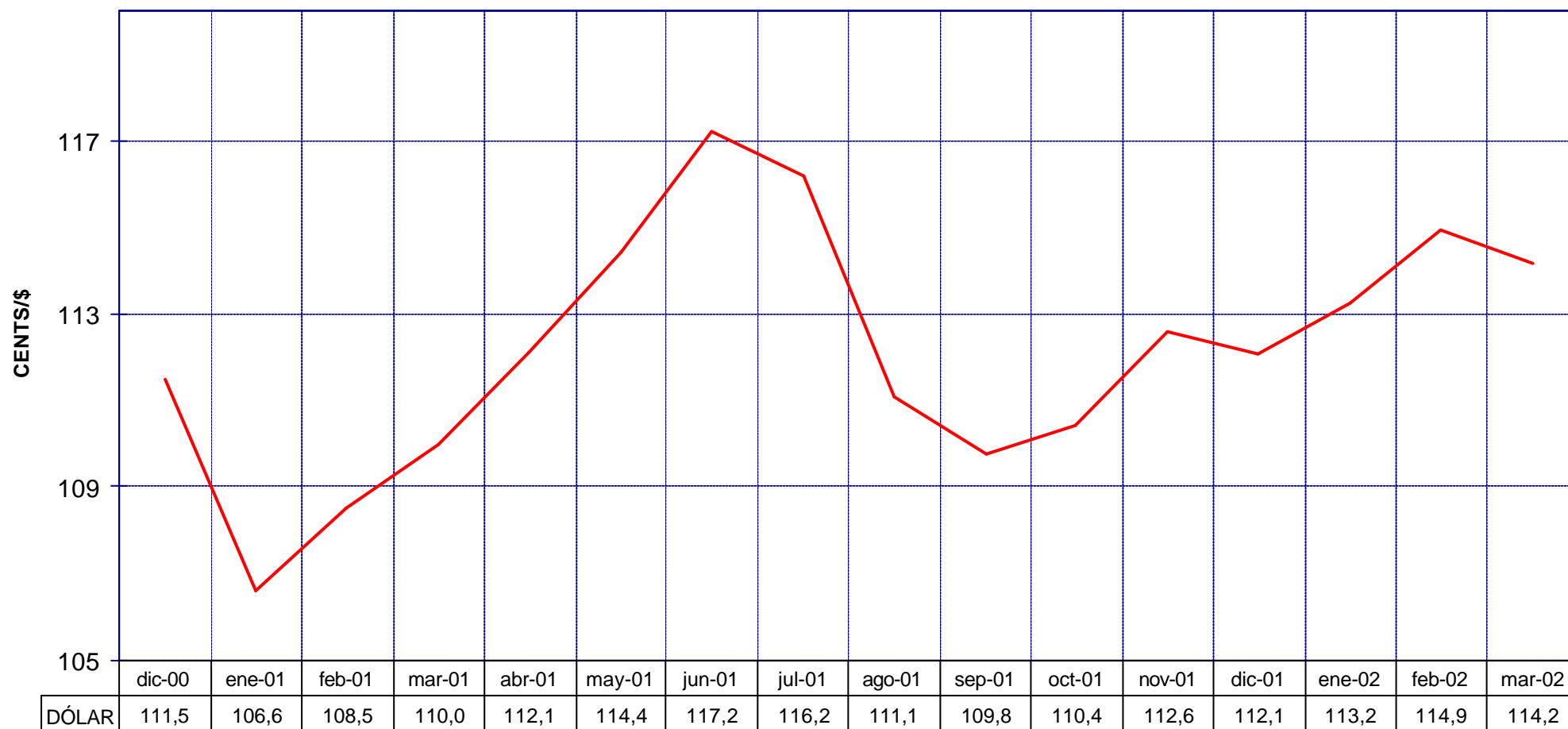
MEDIAS CTS/\$: FEBRERO 114,9 - MARZO 114,1



EVOLUCIÓN MEDIAS MENSUALES COTIZACIONES DEL DÓLAR

PRECIOS DE
GASOLINAS
Y GASÓLEOS

MEDIAS CENTS/\$: 2.002 114,1 - 2.001 111,8 - 2.000 108,6



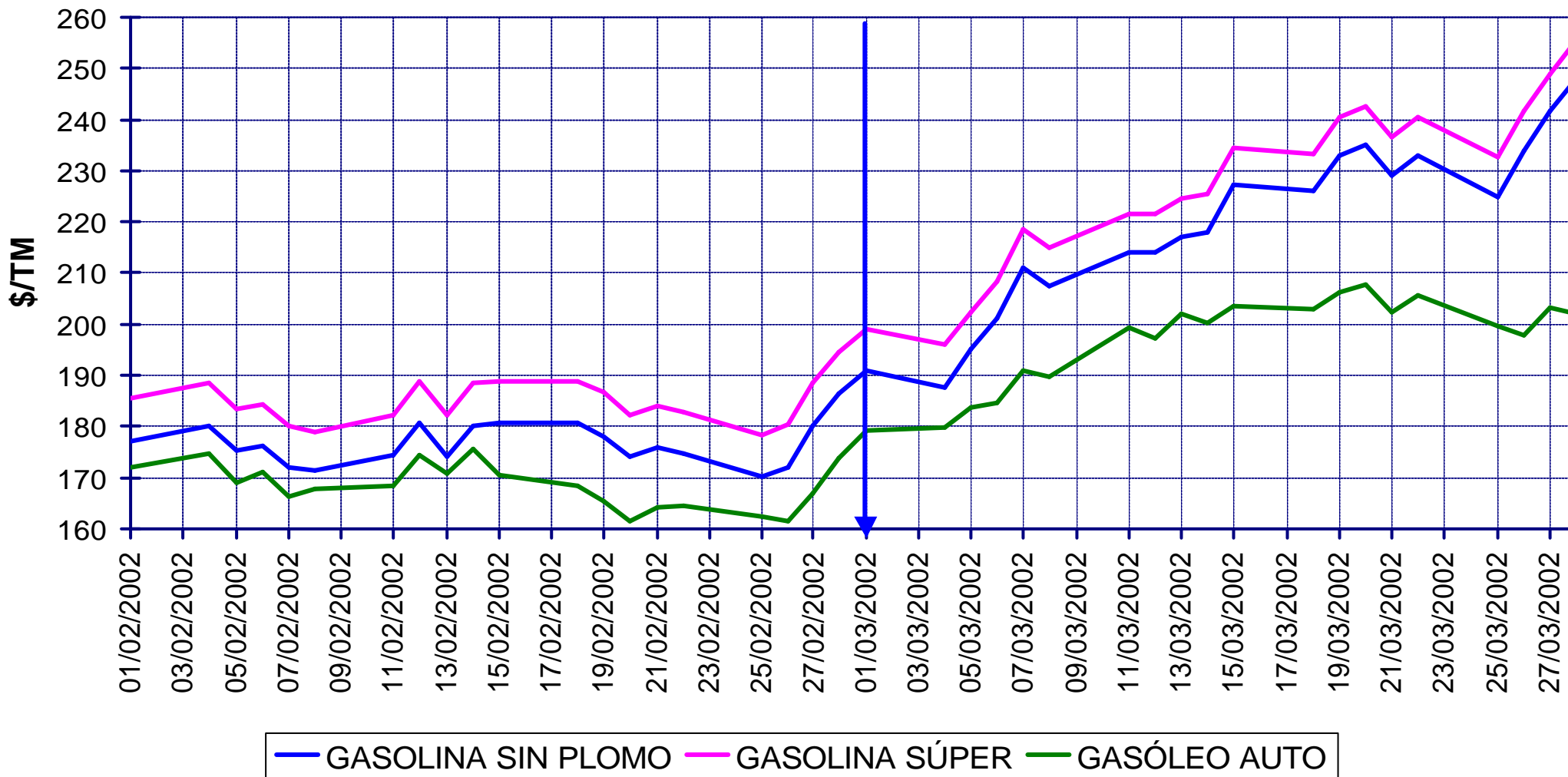
FECHAS



EVOLUCIÓN DE LAS COTIZACIONES FOB DE GASOLINAS Y GASÓLEO AUTO EN LOS MERCADOS DE ITALIA Y NWE (FEBRERO A MARZO)

PRECIOS DE GASOLINAS Y GASÓLEOS

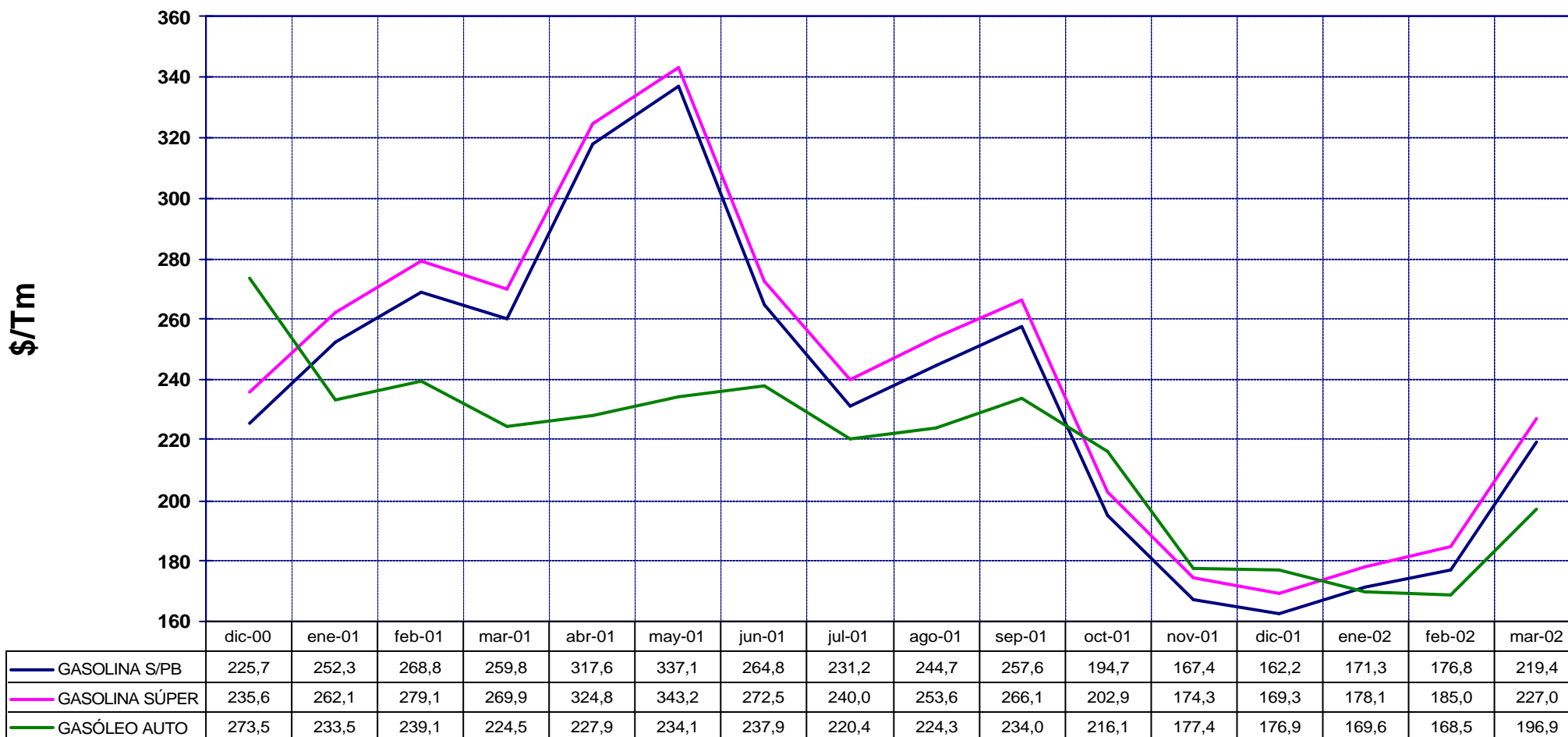
	mar-02	feb-02
GASOLINA S/PB	219,4	176,8
\$/TM: GASOLINA SÚPER	227,0	185,0
GASÓLEO AUTO	196,9	168,5



EVOLUCIÓN DE LAS MEDIAS MENSUALES DE LAS COTIZACIONES INTERNACIONALES FOB DE GASOLINAS Y GASÓLEO AUTO (MERCADOS ITALIA Y NWE)

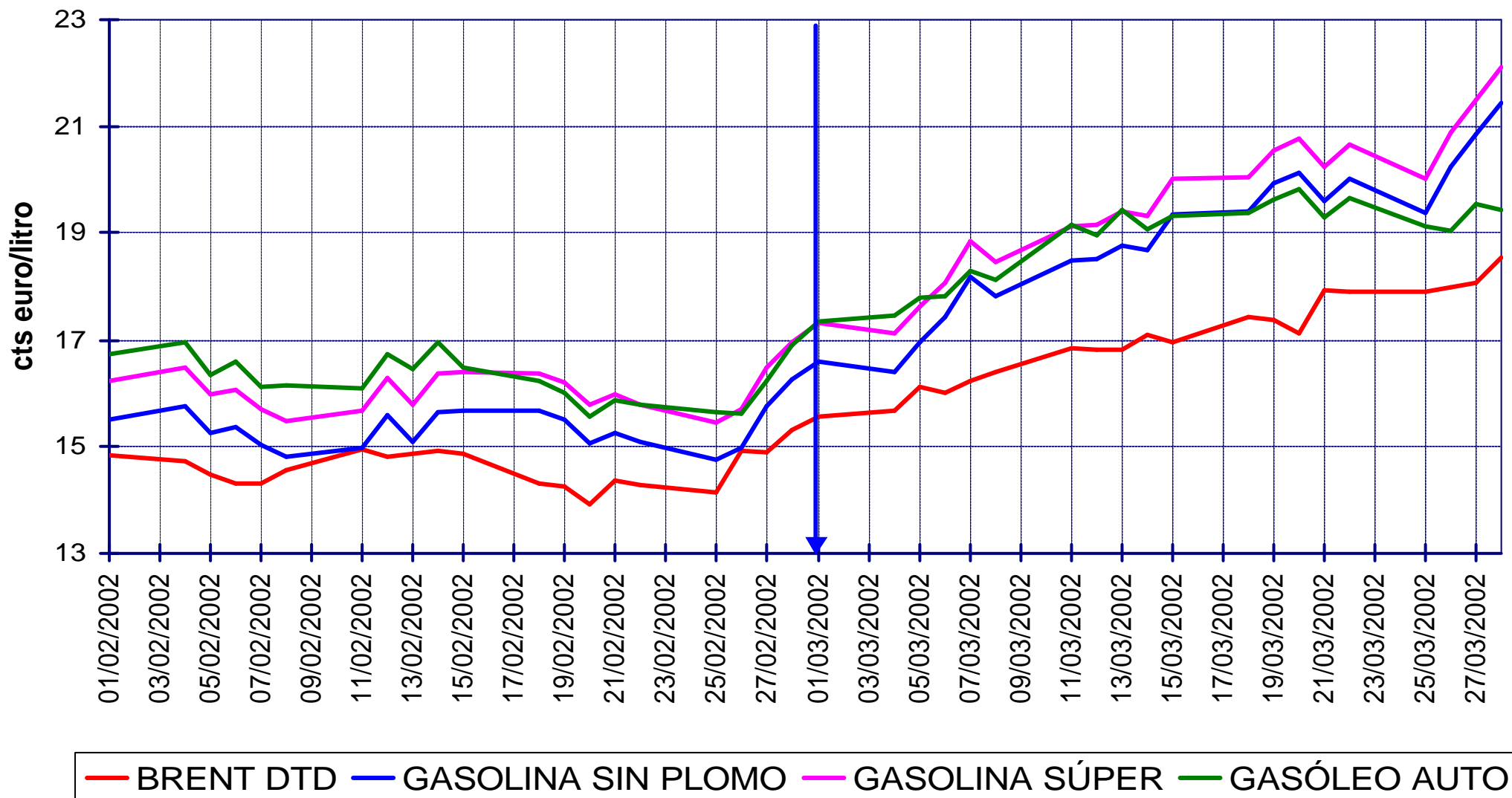
PRECIOS DE
GASOLINAS
Y GASÓLEOS

	2.002	2.001	2.000
GASOLINA S/PB	189,2	246,5	298,8
MEDIAS \$/TM: GASOLINA SÚPER	196,7	254,8	310,1
GASÓLEO AUTO	178,4	220,5	267,5



EVOLUCIÓN DE LAS COTIZACIONES INTERNACIONALES FOB EN CTS/LITRO DE CRUDOS, GASOLINAS Y GASÓLEO AUTO (FEBRERO A MARZO; MERCADOS ITALIA Y NWE)

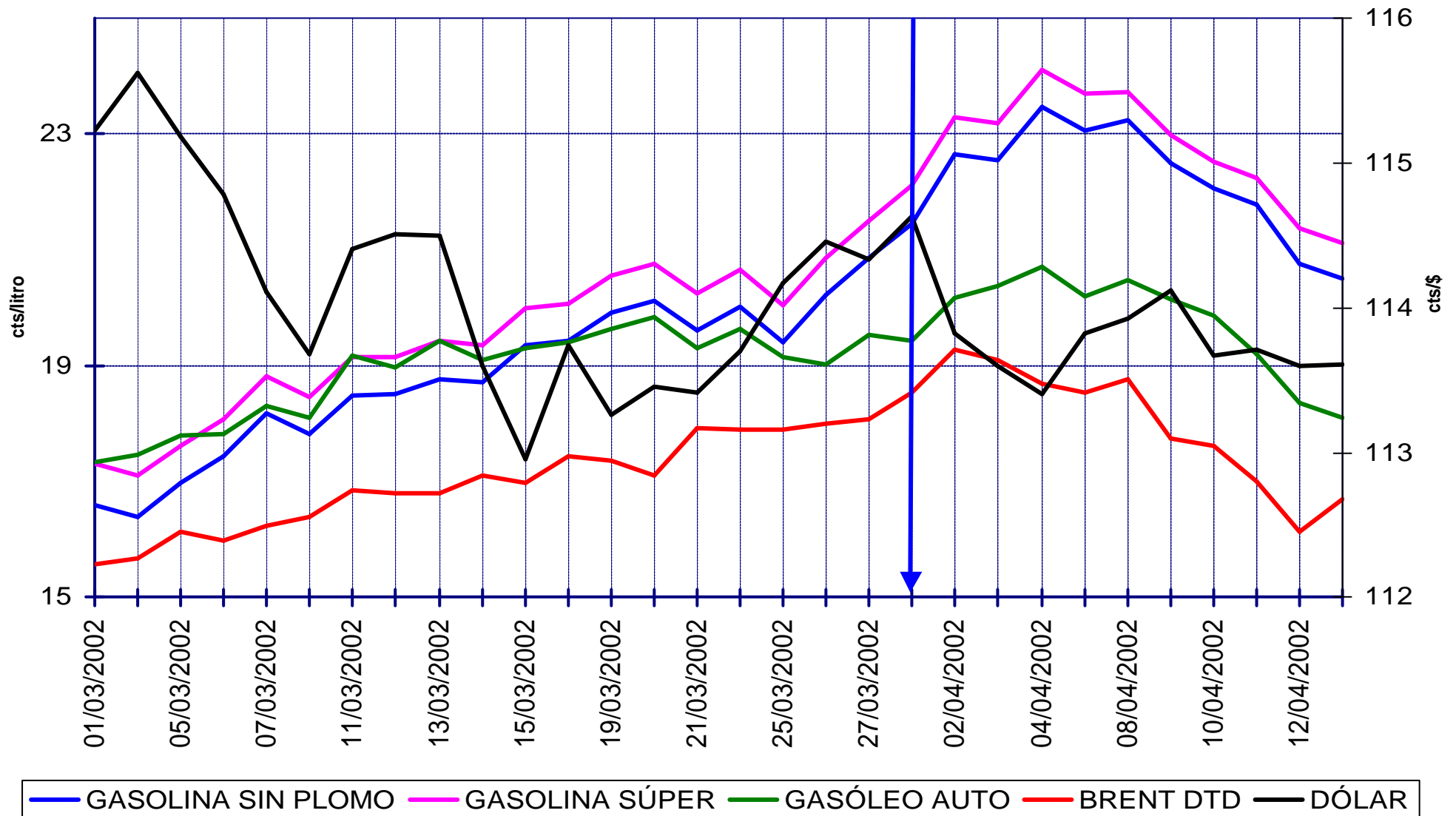
PRECIOS DE
GASOLINAS
Y GASÓLEOS





EVOLUCIÓN DE LAS COTIZACIONES INTERNACIONALES FOB EN CTS/LITRO DE CRUDO, GASOLINAS, GASÓLEO AUTO Y DÓLAR (MARZO A 15 DE ABRIL)

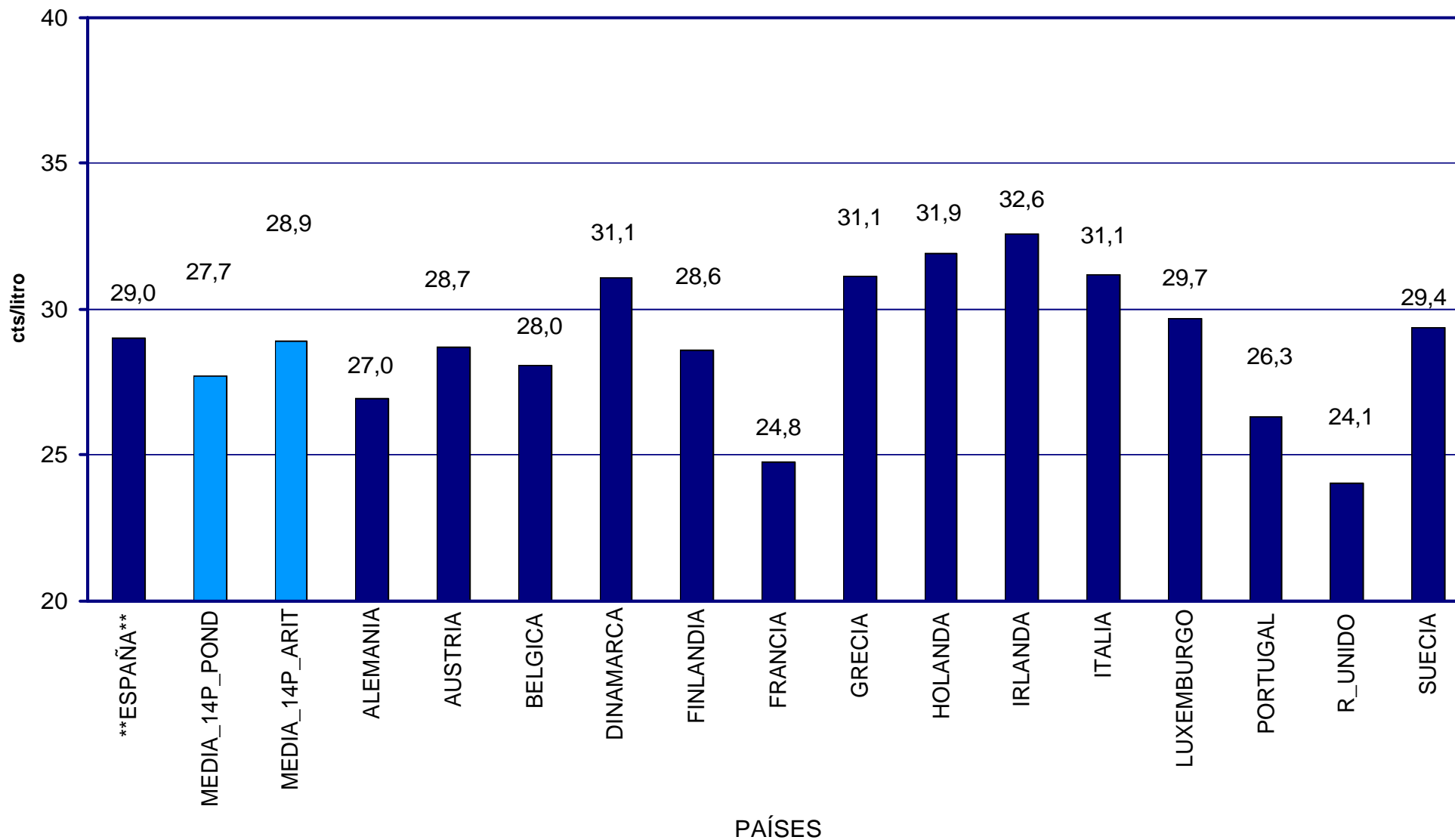
PRECIOS DE
GASOLINAS
Y GASÓLEOS



COMPARACIÓN DE PRECIOS EN LA U.E.

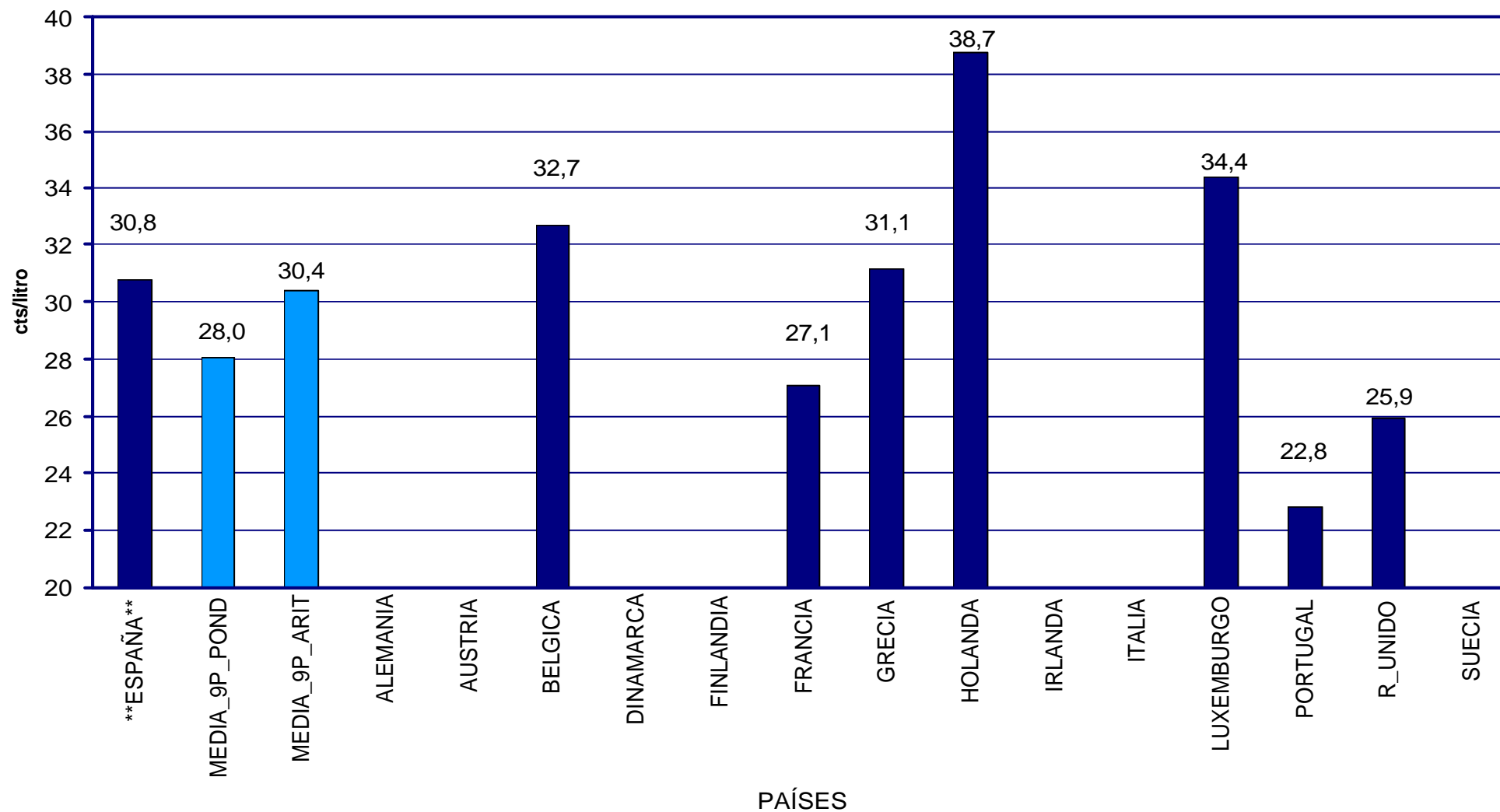
PRECIOS SIN IMPUESTOS DE LA GASOLINA SIN PLOMO EN PAÍSES DE LA U.E. MARZO 2002

PRECIOS DE
GASOLINAS
Y GASÓLEOS



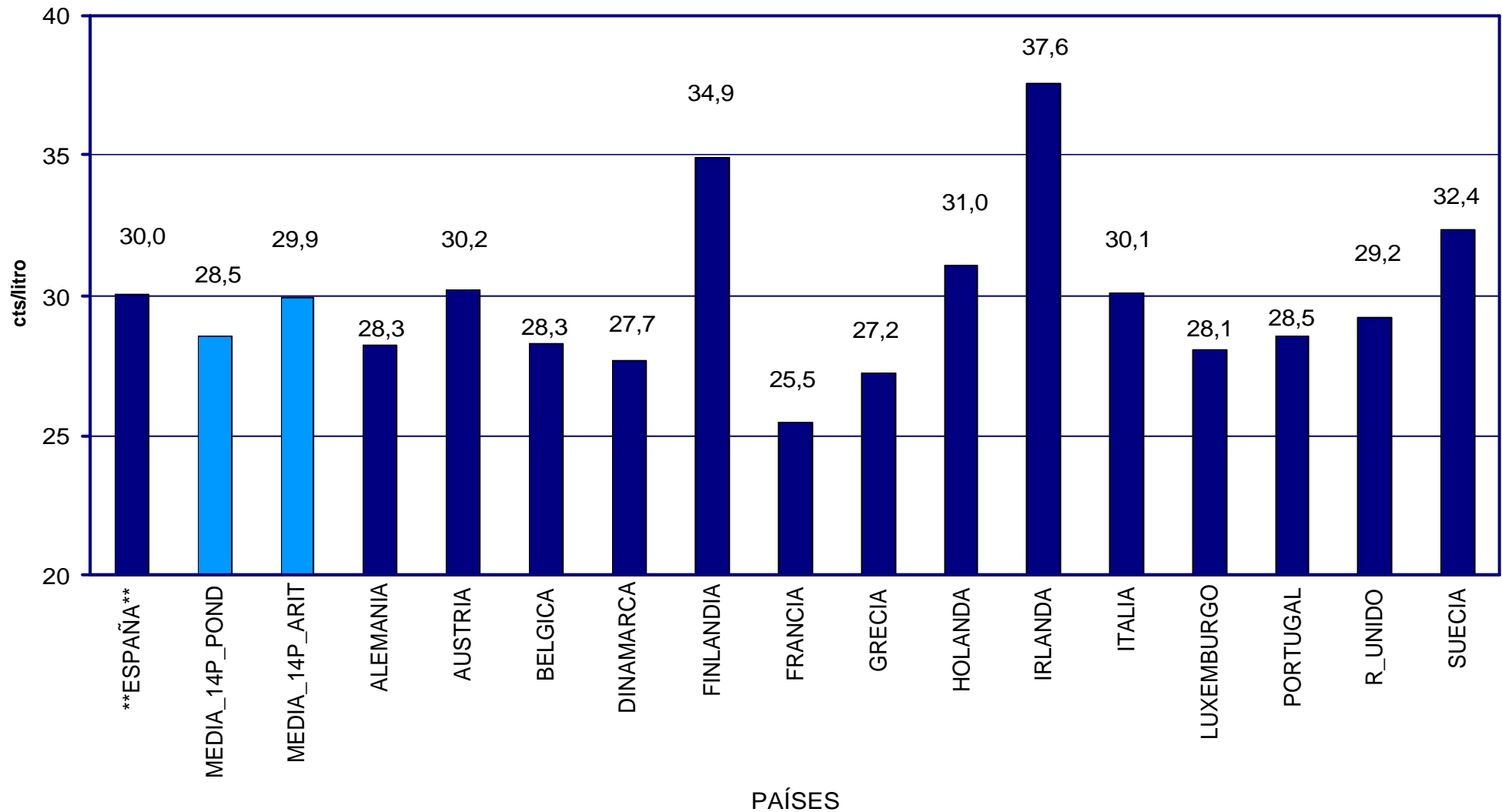
PRECIOS SIN IMPUESTOS DE LA GASOLINA SÚPER EN PAÍSES DE LA U.E. MARZO 2002

PRECIOS DE
GASOLINAS
Y GASÓLEOS



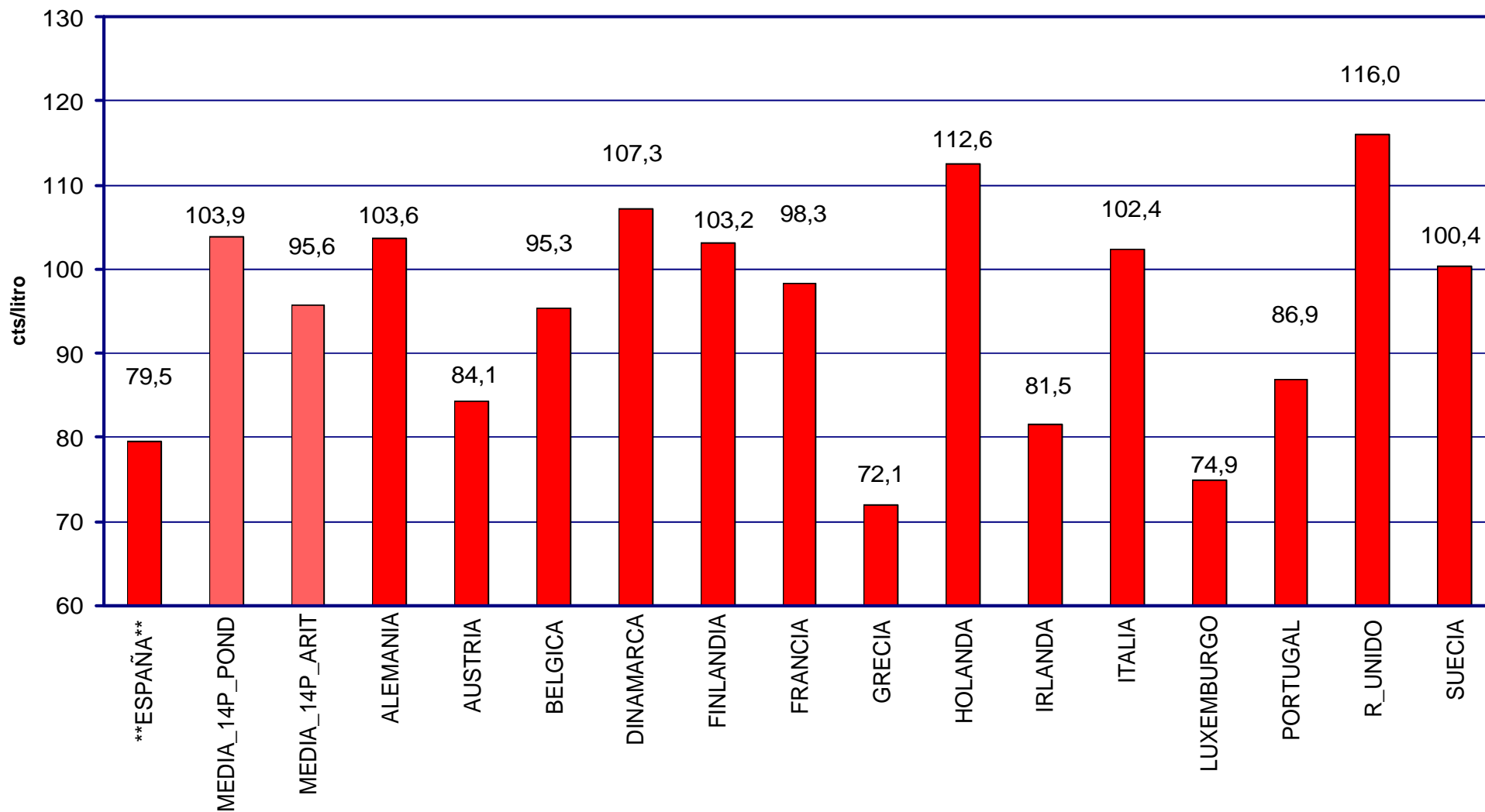
PRECIOS SIN IMPUESTOS DEL GASÓLEO DE AUTOMOCIÓN EN PAÍSES DE LA U.E. MARZO 2002

PRECIOS DE
GASOLINAS
Y GASÓLEOS



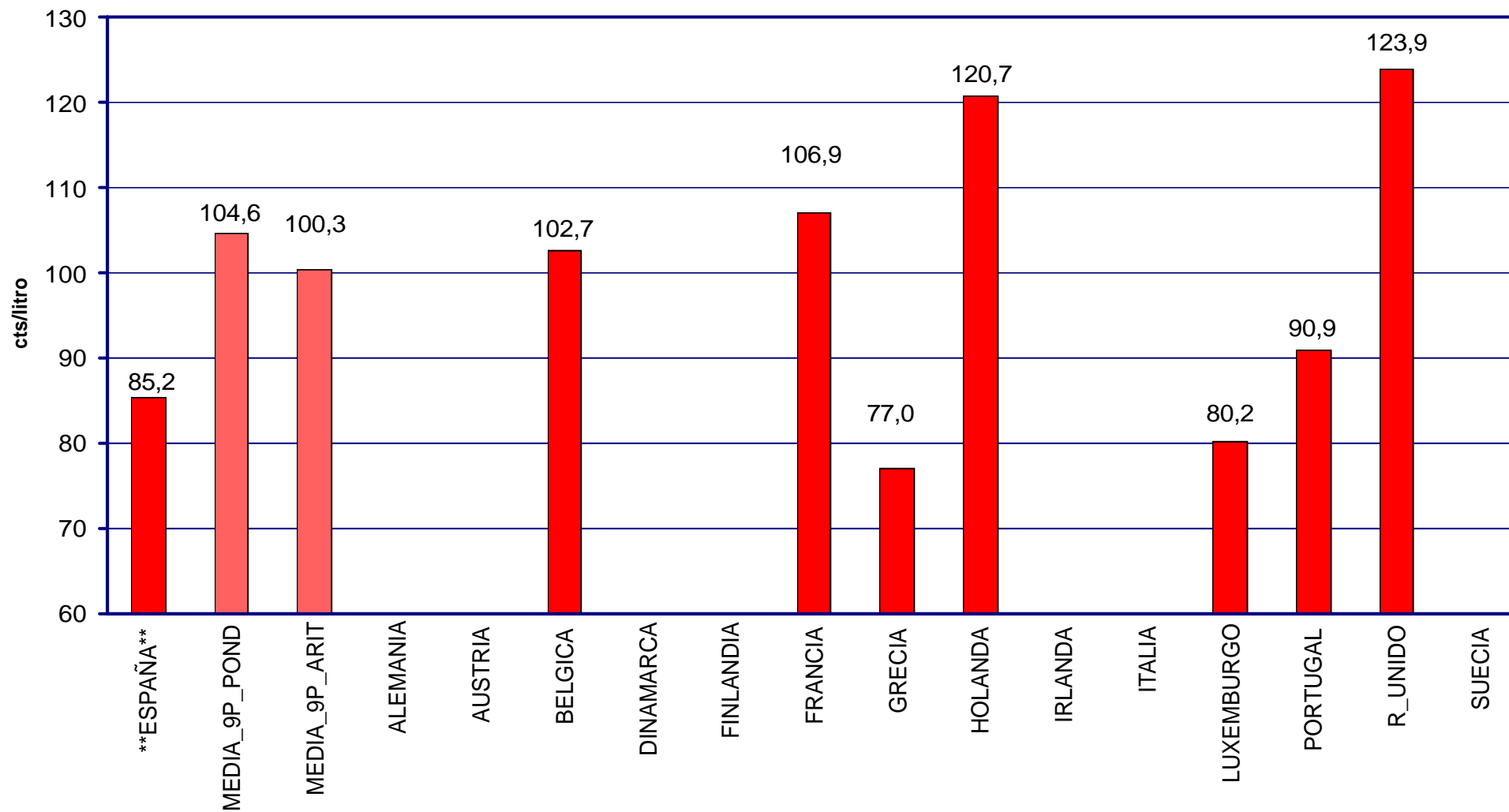
PRECIOS CON IMPUESTOS DE LA GASOLINA SIN PLOMO EN PAÍSES DE LA U.E. MARZO 2002

PRECIOS DE
GASOLINAS
Y GASÓLEOS



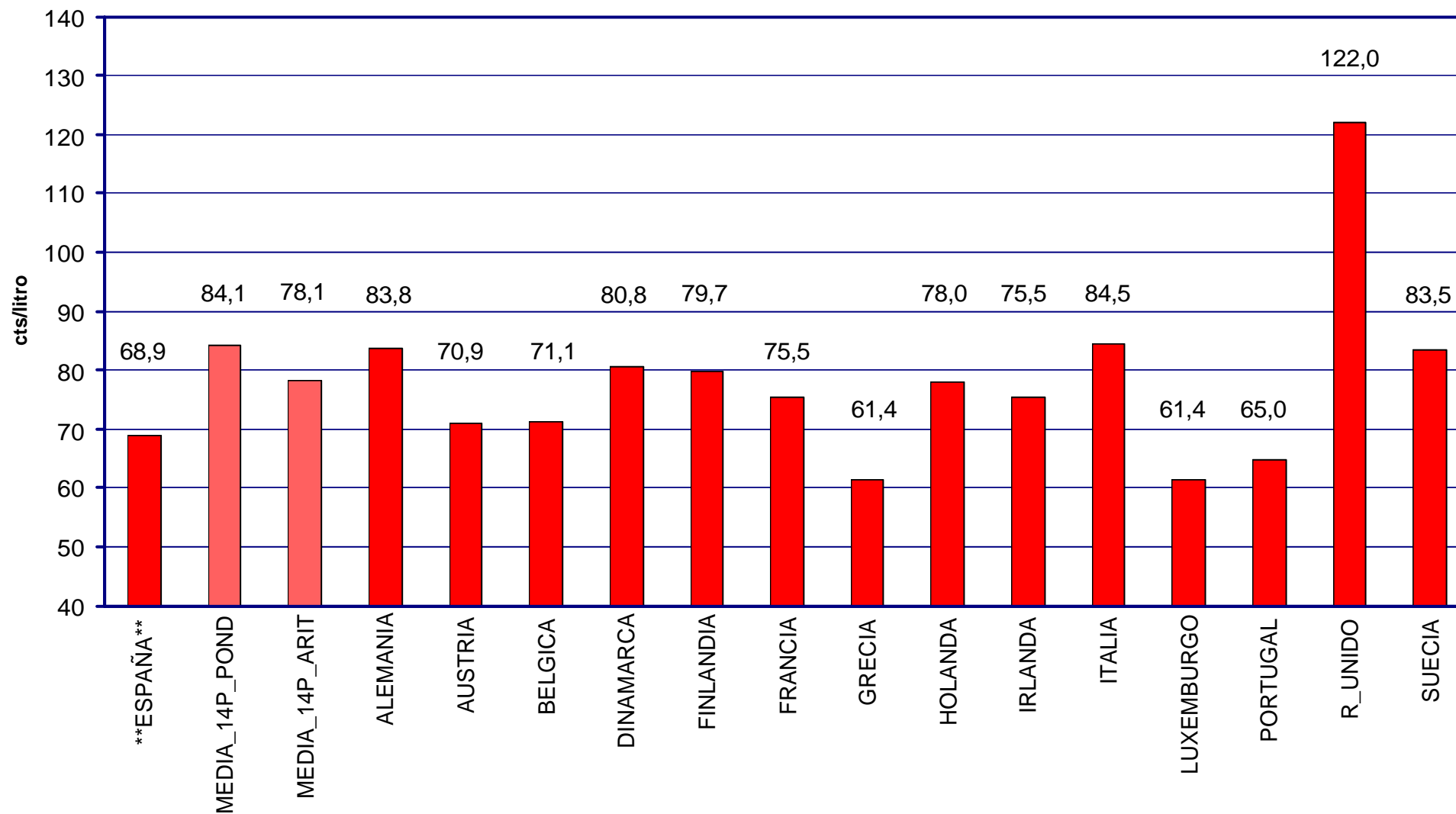
PRECIOS CON IMPUESTOS DE LA GASOLINA SÚPER EN PAÍSES DE LA U.E. MARZO 2002

PRECIOS DE
GASOLINAS
Y GASÓLEOS



PRECIOS CON IMPUESTOS DEL GASÓLEO DE AUTOMOCIÓN EN PAÍSES DE LA U.E. MARZO 2002

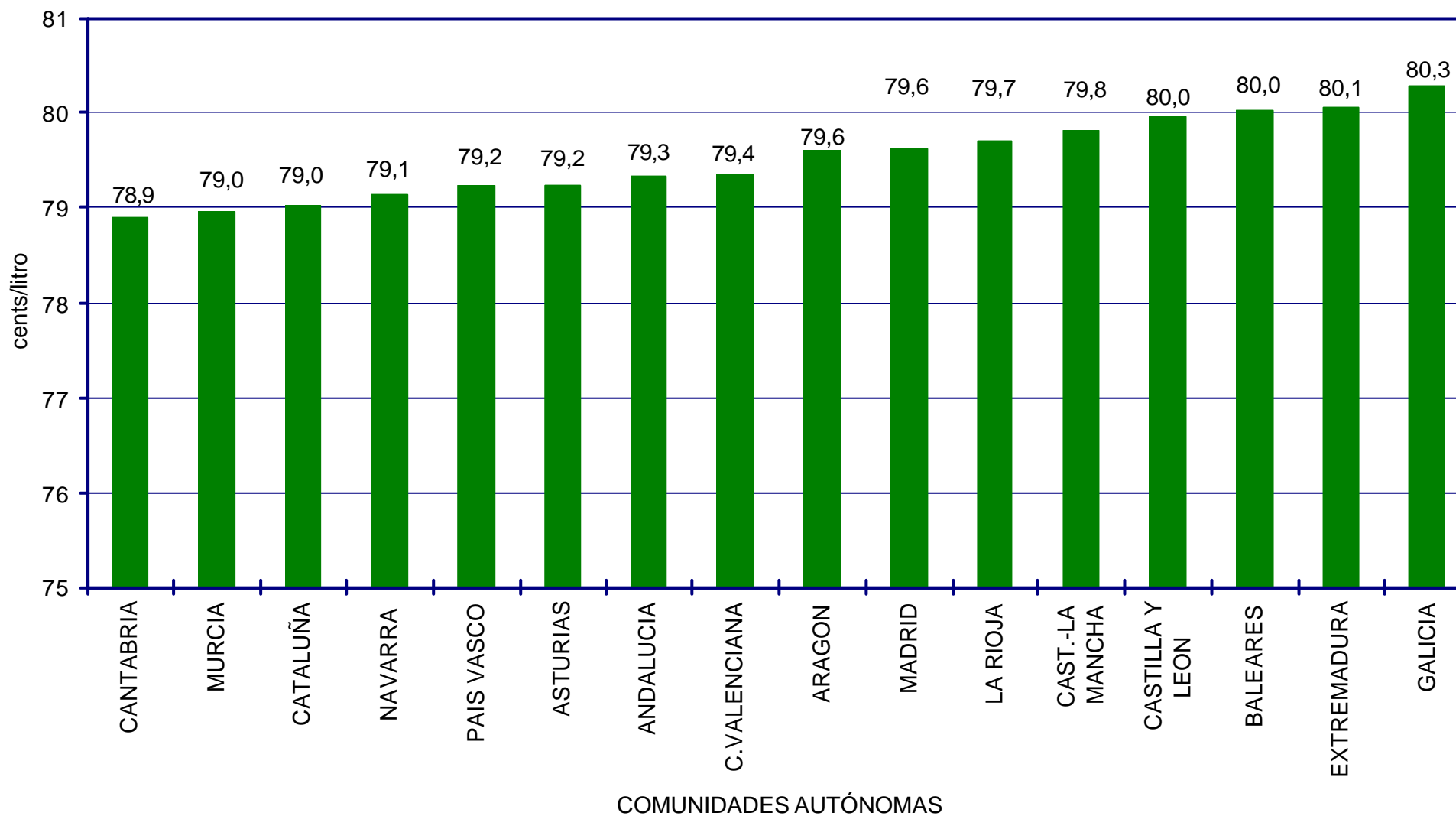
PRECIOS DE
GASOLINAS
Y GASÓLEOS



SEGUIMIENTO DE PRECIOS EN ESPAÑA

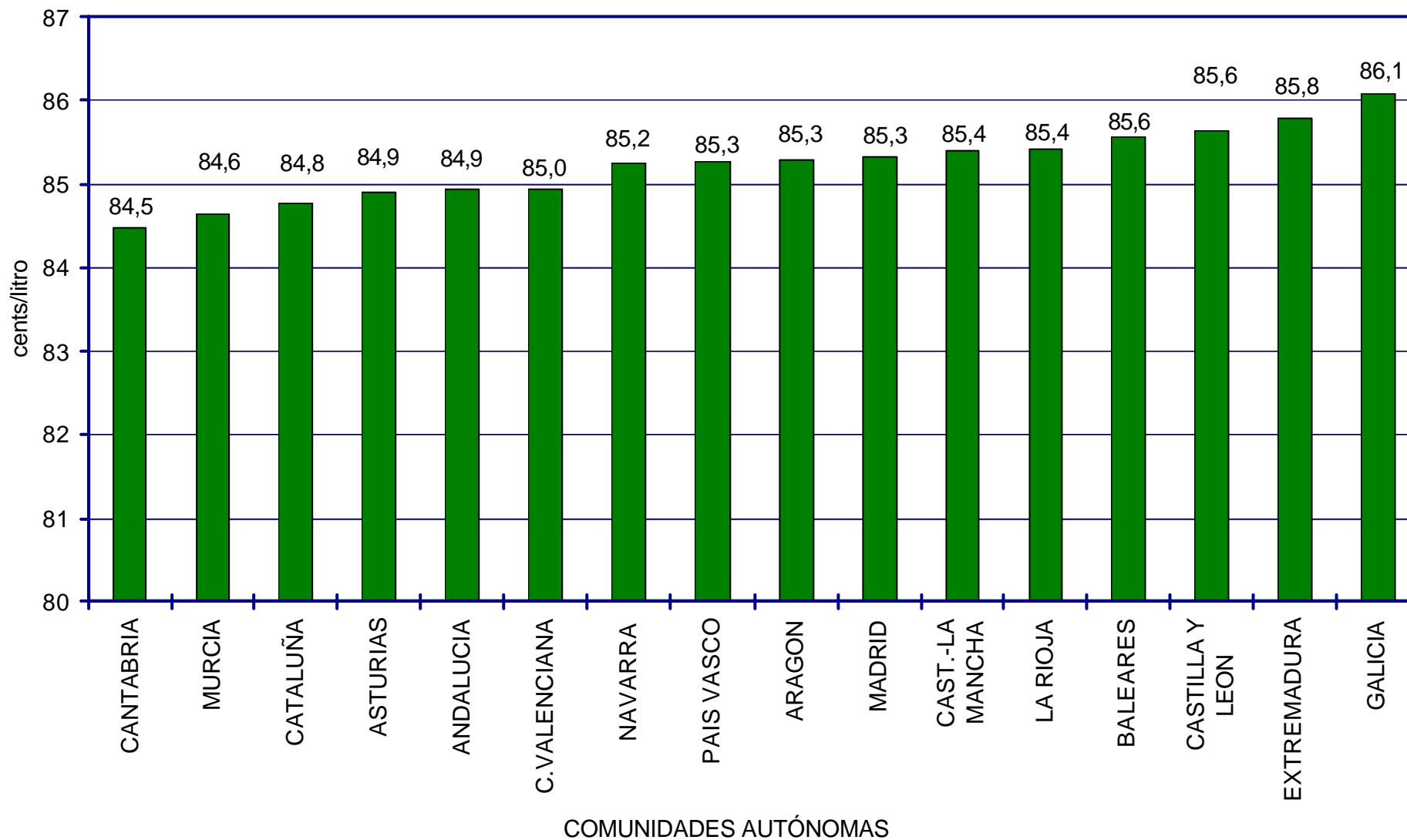
- A RAÍZ DE LA PUBLICACIÓN DE LA ORDEN MINISTERIAL DE 3 DE AGOSTO DE 2000 (BOE 30 DE AGOSTO) SOBRE COMUNICACIÓN DE PRECIOS DE CARBURANTES EN ESTACIONES DE SERVICIO, EL MINISTERIO DE ECONOMÍA INICIÓ LA CONSTRUCCIÓN DE UNA PÁGINA WEB EN LA QUE MOSTRAR LOS PRECIOS EN TIEMPO REAL DE TODAS LAS ESTACIONES DE SERVICIO.
- EN LA ACTUALIDAD LA PÁGINA SE PUEDE CONSIDERAR TOTALMENTE OPERATIVA. INCLUYE LOS PRECIOS EN TIEMPO REAL DE UNAS 6.700 ESTACIONES DE SERVICIO, TANTO EN LA PENÍNSULA Y BALEARES COMO EN LAS ISLAS CANARIAS.
- LA PÁGINA PERMITE SELECCIONAR EL CARBURANTE (LAS TRES GASOLINAS Y EL GASÓLEO DE AUTOMOCIÓN), LA PROVINCIA E INCLUSO EL DISTRITO POSTAL. LAS ESTACIONES CORRESPONDIENTES A LA SELECCIÓN REALIZADA SE PUEDEN PRESENTAR ORDENADAS POR ORDEN ALFABÉTICO O SE PUEDE ELEGIR LA OPCIÓN DE LAS 20 ESTACIONES MÁS ECONÓMICAS.
- LA APLICACIÓN PRESENTA TAMBIÉN LOS PRECIOS MEDIOS, MÁXIMOS Y MÍNIMOS TANTO DE LA PROVINCIA SELECCIONADA COMO DE TODA LA PENÍNSULA.
- LA CONSULTA DE LA PÁGINA (<http://www.mineco.es/carburantes>) ES COMPLETAMENTE GRATUITA
- LA COMPOSICIÓN DE LA MUESTRA SE CONSIDERA REPRESENTATIVA, TANTO DESDE EL PUNTO DE VISTA DE UBICACIÓN GEOGRÁFICA (COMUNIDAD AUTÓNOMA, PROVINCIAS, NÚCLEOS URBANOS, AUTOPISTAS, CARRETERAS, ETC) COMO DE DISTRIBUCIÓN POR EMPRESAS PETROLERAS. LOS DATOS DE LA WEB SON LOS UTILIZADOS PARA LA REALIZACIÓN DE LA PRESENTACIÓN.

PRECIOS GASOLINA 95 S/PB EN CÉNTIMOS DE EURO POR COMUNIDADES AUTÓNOMAS. MARZO 2002.



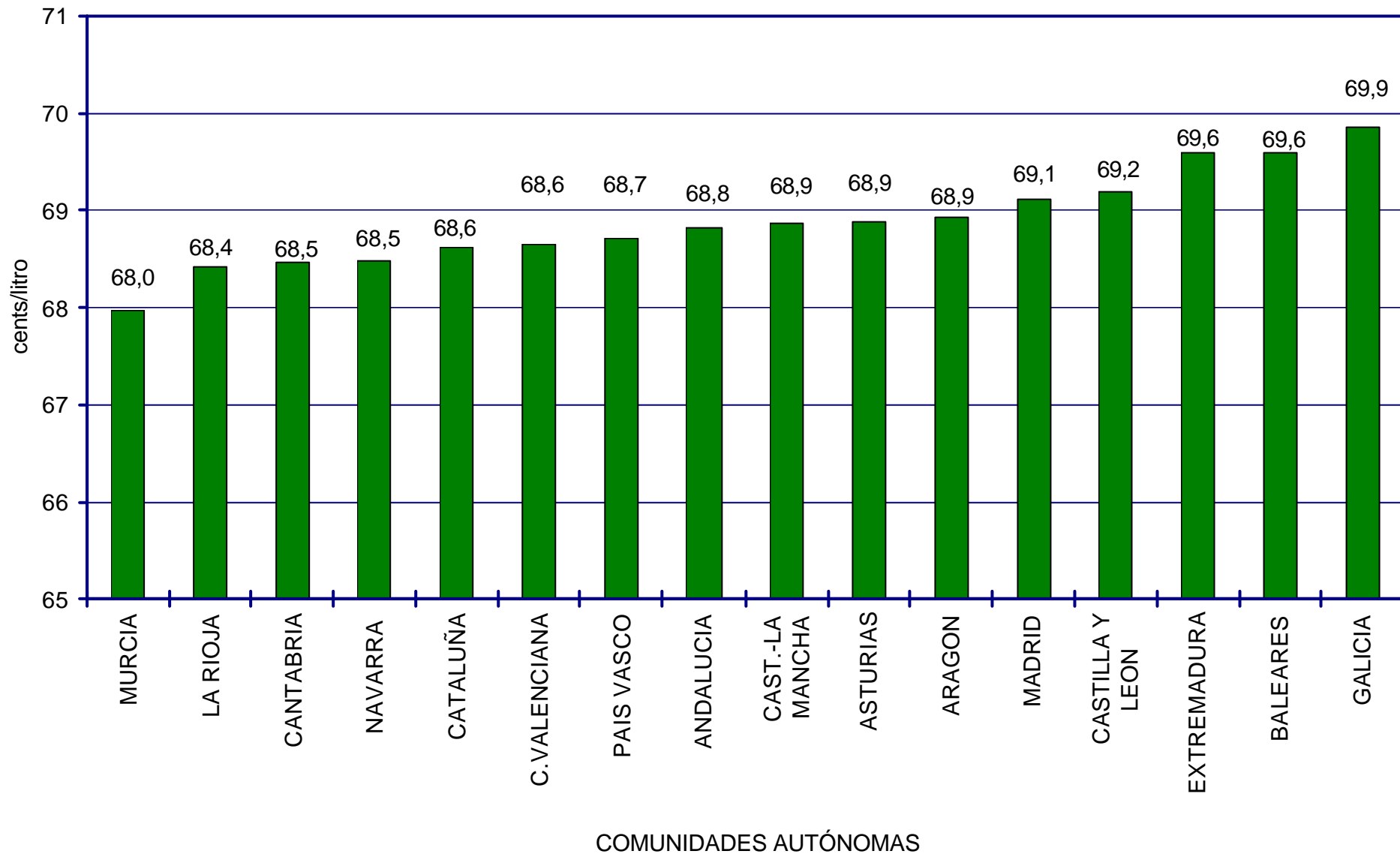
PRECIOS GASOLINA SÚPER EN CÉNTIMOS DE EURO POR COMUNIDADES AUTÓNOMAS. MARZO 2002.

PRECIOS DE
GASOLINAS
Y GASÓLEOS



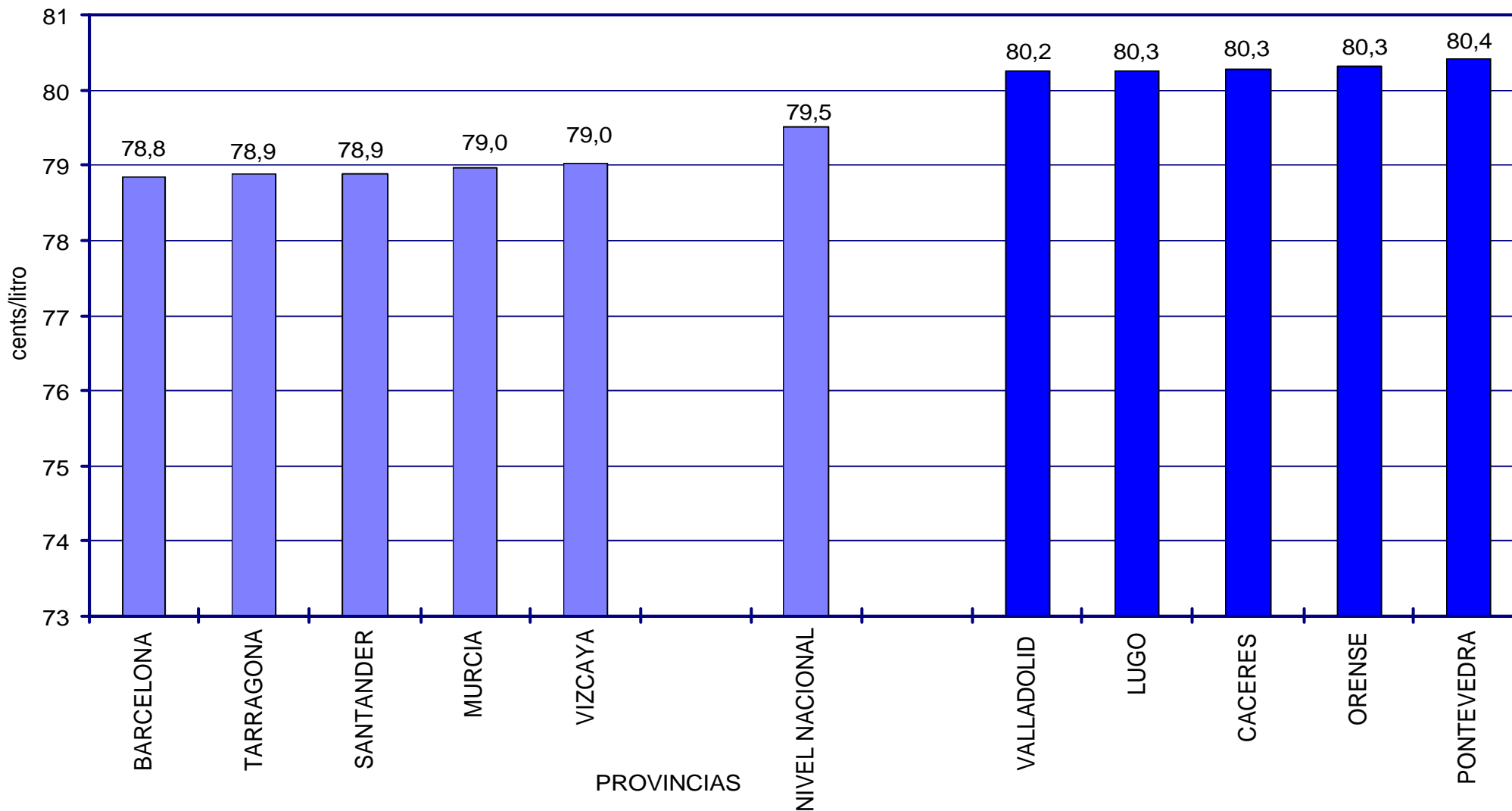
PRECIOS GASÓLEO DE AUTOMOCIÓN EN CÉNTIMOS DE EURO POR COMUNIDADES AUTÓNOMAS. MARZO 2002.

PRECIOS DE
GASOLINAS
Y GASÓLEOS

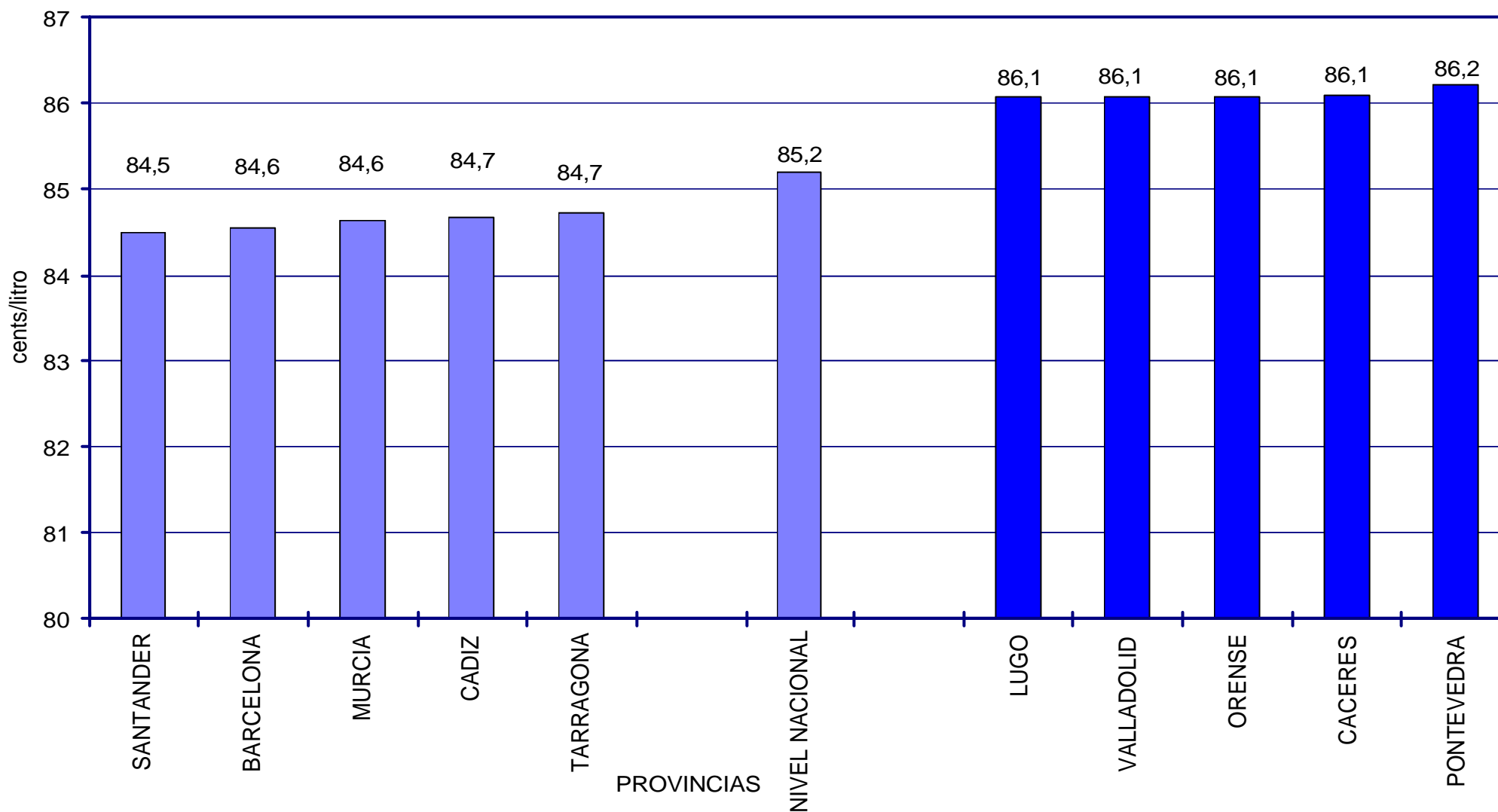


PRECIOS MEDIOS GASOLINA 95 S/PB DE LAS 5 PROVINCIAS CON PRECIOS MÁS BAJOS Y MÁS ALTOS. EN CÉNTIMOS DE EURO. MARZO 2002

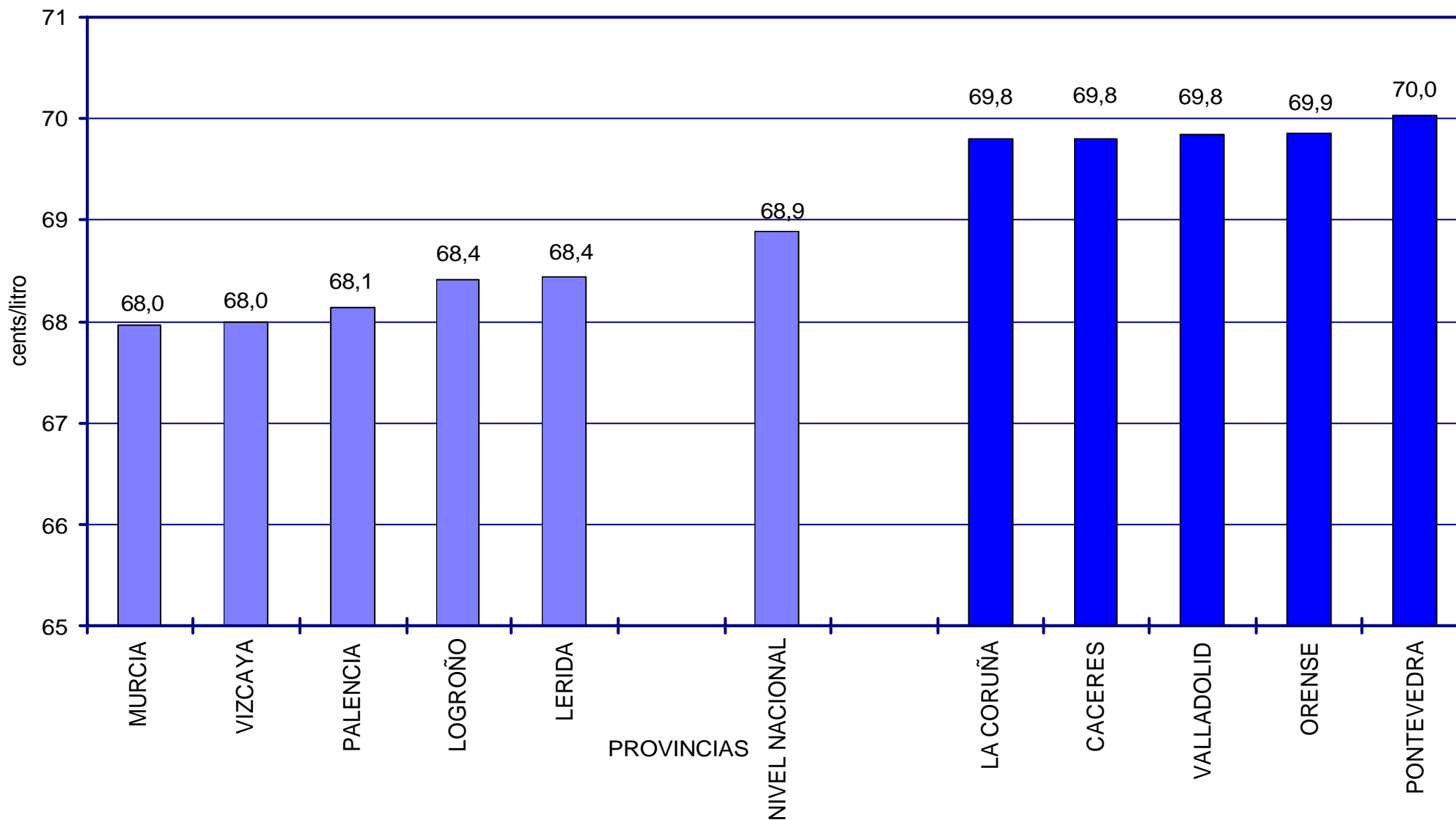
PRECIOS DE
GASOLINAS
Y GASÓLEOS



PRECIOS MEDIOS, EN CÉNTIMOS DE EURO, DE LA GASOLINA SÚPER EN LAS 5 PROVINCIAS CON PRECIOS MÁS BAJOS Y MÁS ALTOS. MARZO 2002



PRECIOS MEDIOS, EN CÉNTIMOS DE EURO, DEL GASÓLEO DE AUTOMOCIÓN EN LAS 5 PROVINCIAS CON PRECIOS MÁS BAJOS Y MÁS ALTOS. MARZO 2002



marzo-2002

A. PRECIOS MEDIOS NACIONALES.

	<u>PVP (cts/l)</u>
Gasolina eurosúper s/Pb I.O.95	79,5
Gasolina súper I.O.97 aditivada	85,2
Gasoleo automoción	68,9

B. DIFERENCIAS REGIONALES (CC.AA.)

	<u>Precio medio (máximo)</u>	<u>Precio medio (mínimo)</u>	<u>Diferencia</u>
Gasolina eurosúper s/Pb I.O.95	80,3	78,9	1,4
Gasolina súper I.O.97 aditivada	86,1	84,5	1,6
Gasoleo automoción	69,9	68,0	1,9

C. DISPERSION DE PRECIOS. (NAC)

	<u>Precio máximo absoluto</u>	<u>Precio mínimo absoluto</u>	<u>Diferencia</u>
Gasolina eurosúper s/Pb I.O.95	84,3	70,6	13,6
Gasolina súper I.O.97 aditivada	88,3	76,4	11,9
Gasoleo automoción	72,9	61,3	11,6