

Plasencia, 17 de abril de 2015



**40ª REUNIÓN PLENARIA
RED DE AUTORIDADES AMBIENTALES**

Grupo de Trabajo “Cambio Climático en la programación 2014-2020”

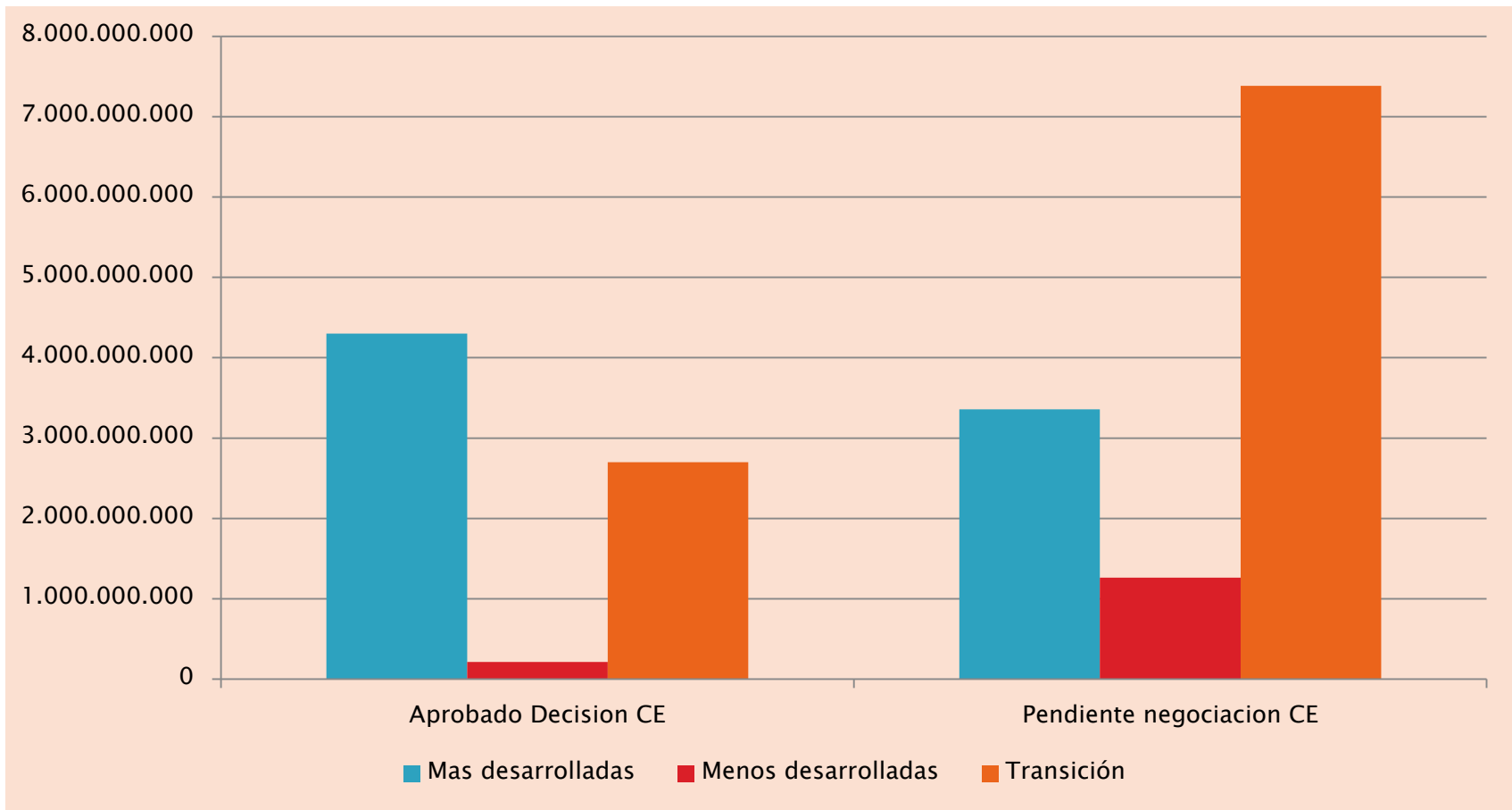
Ildefonso Martínez Jiménez

*Coordinador Regional. Servicio de Coordinación Regional de Fondos Europeos.
Consejería de Empleo y Economía. Junta de Comunidades de Castilla-La Mancha.*

SITUACION ADOPCION PROGRAMAS OPERATIVOS/1

Suma de Ayuda de la Union					
	Menos desarrolladas	Transición	Mas desarrolladas	Total general	%
Aprobado Decision CE	214.238.791	2.698.653.746	4.300.218.042	7.213.110.579	37,53%
P.O. Cantabria			51.730.483	51.730.483	0,72%
P.O. Castilla la Mancha		529.579.953		529.579.953	7,34%
P.O. Cataluña			799.746.166	799.746.166	11,09%
P.O. Galicia			869.368.483	869.368.483	12,05%
P.O. La Rioja			33.130.515	33.130.515	0,46%
P.O. Navarra			42.257.884	42.257.884	0,59%
P.O. Pais Vasco			175.649.979	175.649.979	2,44%
P.O. Crecimiento Inteligente	138.477.259	2.007.277.957	1.765.855.300	3.911.610.516	54,23%
P.O. Iniciativa Pyme	75.761.532	161.795.836	562.479.232	800.036.600	11,09%
Pendiente negociacion CE	1.263.622.371	7.385.203.167	3.357.126.497	12.005.952.035	62,47%
P.O. Andalucía		2.878.111.310		2.878.111.310	23,97%
P.O. Aragon			117.947.338	117.947.338	0,98%
P.O. Canarias		985.793.195		985.793.195	8,21%
P.O. Castilla Leon			312.403.219	312.403.219	2,60%
P.O. Ceuta			37.630.183	37.630.183	0,31%
P.O. Comunidad de Madrid			247.500.000	247.500.000	2,06%
P.O. Comunidad Valenciana			541.310.000	541.310.000	4,51%
P.O. Extremadura	677.635.480			677.635.480	5,64%
P.O. Murcia		286.806.883		286.806.883	2,39%
P.O. Islas Baleares			132.539.679	132.539.679	1,10%
P.O. Melilla		48.236.850		48.236.850	0,40%
P.O. Principado de Asturias			252.044.257	252.044.257	2,10%
P.O. Crecimiento Sostenible	585.986.891	3.186.254.929	1.715.751.821	5.487.993.641	45,71%
Total general	1.477.861.162	10.083.856.913	7.657.344.539	19.219.062.614	
	%	7,69%	52,47%	39,84%	

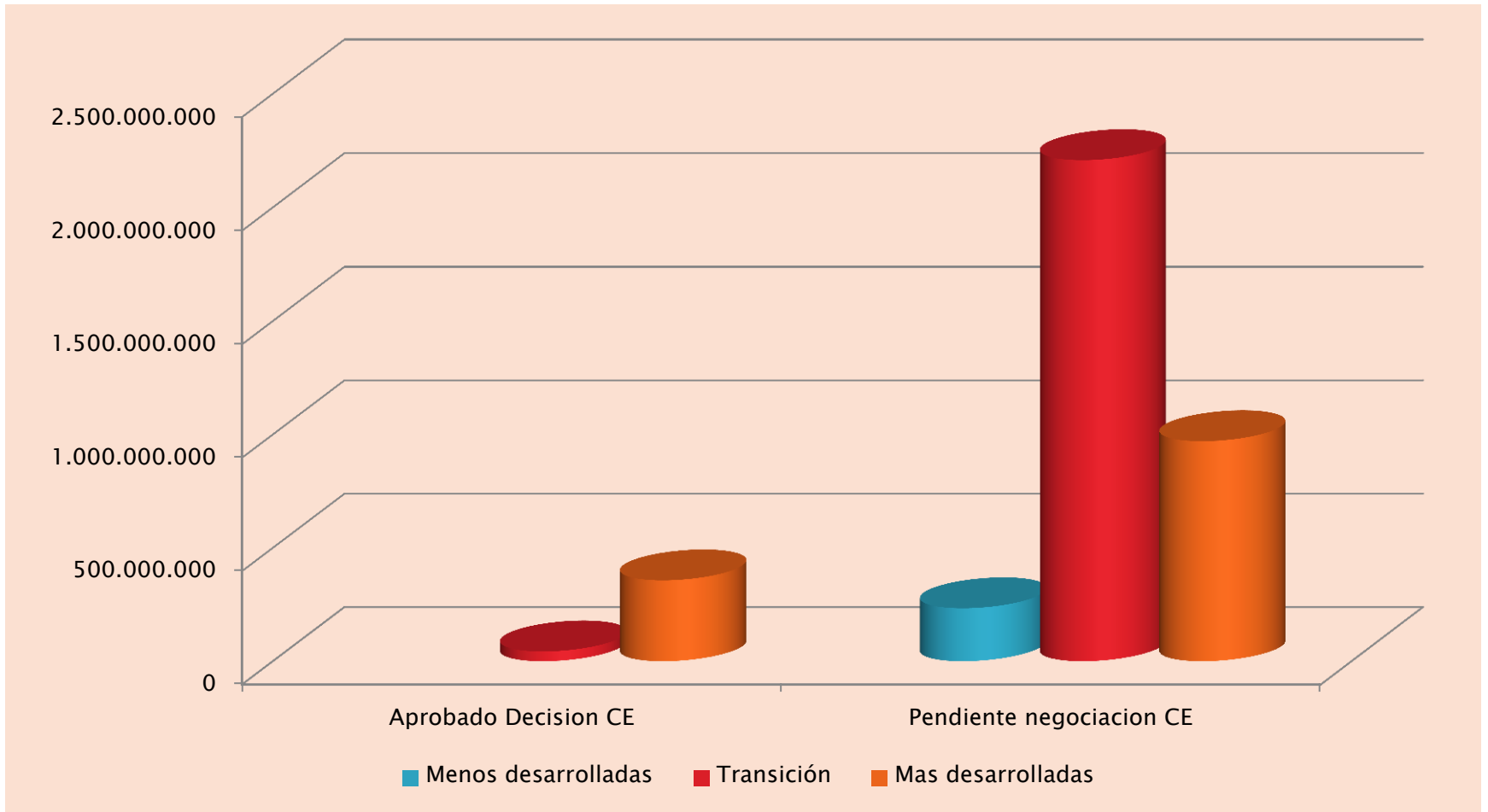
SITUACION ADOPCION PROGRAMAS OPERATIVOS/2



APROXIMACION CONTRIBUCION CAMBIO CLIMATICO/1

Suma de Contribucion cambio climatico					
	Menos desarrolladas	Transición	Mas desarrolladas	Total general	%
Aprobado Decision CE		43.240.000	356.755.214	399.995.214	10,49%
P.O. Cantabria			5.709.584	5.709.584	1,43%
P.O. Castilla la Mancha		43.240.000		43.240.000	10,81%
P.O. Cataluña			112.305.846	112.305.846	28,08%
P.O. Galicia			174.741.102	174.741.102	43,69%
P.O. La Rioja			4.019.037	4.019.037	1,00%
P.O. Navarra			4.173.589	4.173.589	1,04%
P.O. Pais Vasco			55.806.056	55.806.056	13,95%
P.O. Crecimiento Inteligente					0,00%
P.O. Iniciativa Pyme					0,00%
Pendiente negociacion CE	233.652.259	2.207.902.419	970.601.731	3.412.156.409	89,51%
P.O. Andalucia		562.557.090		562.557.090	16,49%
P.O. Aragon			18.911.962	18.911.962	0,55%
P.O. Canarias		197.830.548		197.830.548	5,80%
P.O. Castilla Leon			28.448.052	28.448.052	0,83%
P.O. Ceuta			2.276.500	2.276.500	0,07%
P.O. Comunidad de Madrid			50.510.000	50.510.000	1,48%
P.O. Comunidad Valenciana			72.005.800	72.005.800	2,11%
P.O. Extremadura	44.839.154			44.839.154	1,31%
P.O. Murcia		42.184.645		42.184.645	1,24%
P.O. Islas Baleares			49.809.728	49.809.728	1,46%
P.O. Melilla		12.441.421		12.441.421	0,36%
P.O. Principado de Asturias			13.811.247	13.811.247	0,40%
P.O. Crecimiento Sostenible	188.813.105	1.392.888.715	734.828.442	2.316.530.262	67,89%
Total general	233.652.259	2.251.142.419	1.327.356.946	3.812.151.624	19,84%
	%	6,13%	59,05%	34,82%	

APROXIMACION CONTRIBUCION CAMBIO CLIMATICO/2



CONTRIBUCION CAMBIO CLIMATICO POR EJES PRIORITARIOS/1

Suma de Contribucion cambio climatico					
	Menos desarrolladas	Transición	Mas desarrolladas	Total general	%
EP1. Potenciar la investigación, el desarrollo tecnológico y la innovación		8.495.794		8.495.794	0,22%
EP2. Mejorar el uso y calidad de las tecnologías de la información y de la comunicación y el acceso a las mismas					
EP3. Mejorar la competitividad de las PYME		116.642.775	59.933.800	176.576.575	4,63%
EP4. Favorecer el paso a una economía baja en carbono en todos los sectores	79.375.738	1.282.912.891	950.866.454	2.313.155.083	60,68%
EP5. Promover la adaptación al cambio climático y la prevención y gestión de riesgos	10.755.425	113.802.529	49.061.876	173.619.830	4,55%
EP6. Conservar y Proteger el medio ambiente y promover la eficiencia de los recursos	840.000	54.083.451	18.185.729	73.109.180	1,92%
EP7. Promover el transporte sostenible y eliminar los estrangulamientos en las infraestructuras de red fundamentales	125.040.063	546.628.161	144.342.312	816.010.536	21,41%
EP8. Promover la sostenibilidad y la calidad del empleo y favorecer la movilidad laboral					
EP9. Promover la inclusión social y luchar contra la pobreza y cualquier otra forma de discriminación					
EP10. Invertir en educación, formación y formación profesional para la adquisición de capacidades y un aprendizaje permanente		1.046.511		1.046.511	0,03%
EP12. Eje URBANO	17.641.033	127.530.307	104.966.775	250.138.115	6,56%
EP14. Eje para implementar íntegramente un instrumento financiero, Reglamento (UE) 1303/2013 (Art. 120)					
EP15. Eje RUP. Reducción de los costes adicionales que dificultan el desarrollo de las regiones ultra periféricas					
Total general	233.652.259	2.251.142.419	1.327.356.946	3.812.151.624	19,84%
	%	6,13%	59,05%	34,82%	

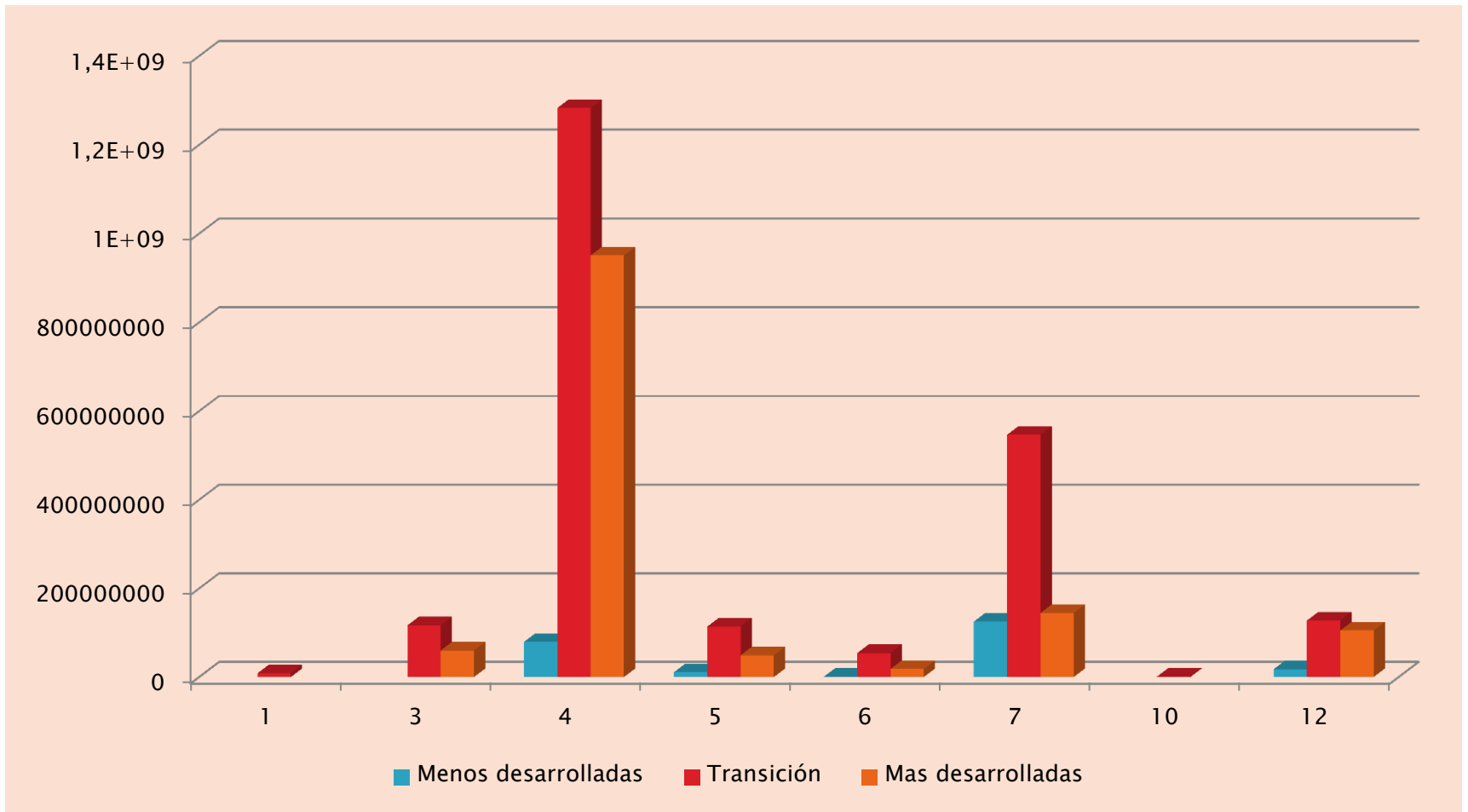
CONTRIBUCION CAMBIO CLIMATICO POR EJES PRIORITARIOS/2

Suma de Contribucion cambio climatico	Menos desarrolladas	Transición	Mas desarrolladas	Total general
EP1. Potenciar la investigación, el desarrollo tecnológico y la innovación		8.495.794		8.495.794
Aprobado Decision CE				
Pendiente negociacion CE		8.495.794		8.495.794
EP2. Mejorar el uso y calidad de las tecnologías de la información y de la comunicación y el acceso a las				
Aprobado Decision CE				
Pendiente negociacion CE				
EP3. Mejorar la competitividad de las PYME		116.642.775	59.933.800	176.576.575
Aprobado Decision CE				
Pendiente negociacion CE		116.642.775	59.933.800	176.576.575
EP4. Favorecer el paso a una economía baja en carbono en todos los sectores	79.375.738	1.282.912.891	950.866.454	2.313.155.083
Aprobado Decision CE		42.040.000	292.807.609	334.847.609
Pendiente negociacion CE	79.375.738	1.240.872.891	658.058.845	1.978.307.473
EP5. Promover la adaptación al cambio climático y la prevención y gestión de riesgos	10.755.425	113.802.529	49.061.876	173.619.830
Aprobado Decision CE			49.061.876	49.061.876
Pendiente negociacion CE	10.755.425	113.802.529		124.557.954
EP6. Conservar y Proteger el medio ambiente y promover la eficiencia de los recursos	840.000	54.083.451	18.185.729	73.109.180
Aprobado Decision CE		1.200.000	14.885.729	16.085.729
Pendiente negociacion CE	840.000	52.883.451	3.300.000	57.023.451
EP7. Promover el transporte sostenible y eliminar los estrangulamientos en las infraestructuras de red	125.040.063	546.628.161	144.342.312	816.010.536
Pendiente negociacion CE	125.040.063	546.628.161	144.342.312	816.010.536
EP8. Promover la sostenibilidad y la calidad del empleo y favorecer la movilidad laboral				
Pendiente negociacion CE				
EP9. Promover la inclusión social y luchar contra la pobreza y cualquier otra forma de discriminación				
Aprobado Decision CE				
Pendiente negociacion CE				
EP10. Invertir en educación, formación y formación profesional para la adquisición de capacidades y un		1.046.511		1.046.511
Aprobado Decision CE				
Pendiente negociacion CE		1.046.511		1.046.511
EP12. Eje URBANO	17.641.033	127.530.307	104.966.775	250.138.115
Pendiente negociacion CE	17.641.033	127.530.307	104.966.775	250.138.115
EP14. Eje para implementar íntegramente un instrumento financiero,Reglamento (UE) 1303/2013 (Art.				
Pendiente negociacion CE				
EP15. Eje RUP. Reducción de los costes adicionales que dificultan el desarrollo de las regiones				
Pendiente negociacion CE				
Total general	233.652.259	2.251.142.419	1.327.356.946	3.812.151.624

CONTRIBUCION CAMBIO CLIMATICO POR EJES PRIORITARIOS/3

	Suma de Ayuda de la Union	Suma de Contribucion cambio climatico	% programado
1	4.474.540.800	8.495.794	0,19%
Menos desarrolladas	205.151.783		
Transición	1.978.316.550	8.495.794	0,31%
Mas desarrolladas	2.291.072.467		
3	2.738.266.271	176.576.575	6,45%
Menos desarrolladas	104.327.900		
Transición	1.333.562.596	116.642.775	8,75%
Mas desarrolladas	1.300.375.775	59.933.800	4,61%
4	3.131.145.730	2.313.155.083	73,88%
Menos desarrolladas	98.004.518	79.375.738	80,99%
Transición	1.639.535.825	1.282.912.891	78,25%
Mas desarrolladas	1.393.605.387	950.866.454	68,23%
5	188.460.407	173.619.830	92,13%
Menos desarrolladas	10.755.425	10.755.425	100,00%
Transición	128.643.106	113.802.529	88,46%
Mas desarrolladas	49.061.876	49.061.876	100,00%
6	1.965.284.174	73.109.180	3,72%
Menos desarrolladas	206.257.663	840.000	0,41%
Transición	1.077.325.128	54.083.451	5,02%
Mas desarrolladas	681.701.383	18.185.729	2,67%
7	2.406.567.200	816.010.536	33,91%
Menos desarrolladas	385.584.563	125.040.063	32,43%
Transición	1.611.906.168	546.628.161	33,91%
Mas desarrolladas	409.076.469	144.342.312	35,28%
10	412.227.352	1.046.511	0,25%
Menos desarrolladas	112.401.767		
Transición	233.599.514	1.046.511	0,45%
Mas desarrolladas	66.226.071		
12	1.060.916.540	250.138.115	23,58%
Menos desarrolladas	73.301.692	17.641.033	24,07%
Transición	543.057.826	127.530.307	23,48%
Mas desarrolladas	444.557.022	104.966.775	23,61%
Total general	16.377.408.474	3.812.151.624	23,28%

CONTRIBUCION CAMBIO CLIMATICO POR EJES PRIORITARIOS/4



MUCHAS GRACIAS

