

Paquete 2020 y Marco 2030 Energía y Clima

Objetivos acordados

2020

-20 %
Gases de efecto invernadero

20%
Energía renovable

20 %
Eficiencia energética

10 %
Interconexión

2030

≤ - 40 %
Gases de efecto invernadero

≥ 32 %
Energía renovable

≥ 32,5%
Eficiencia energética

15 %
Interconexión



Nuevo sistema de gobernanza + indicadores

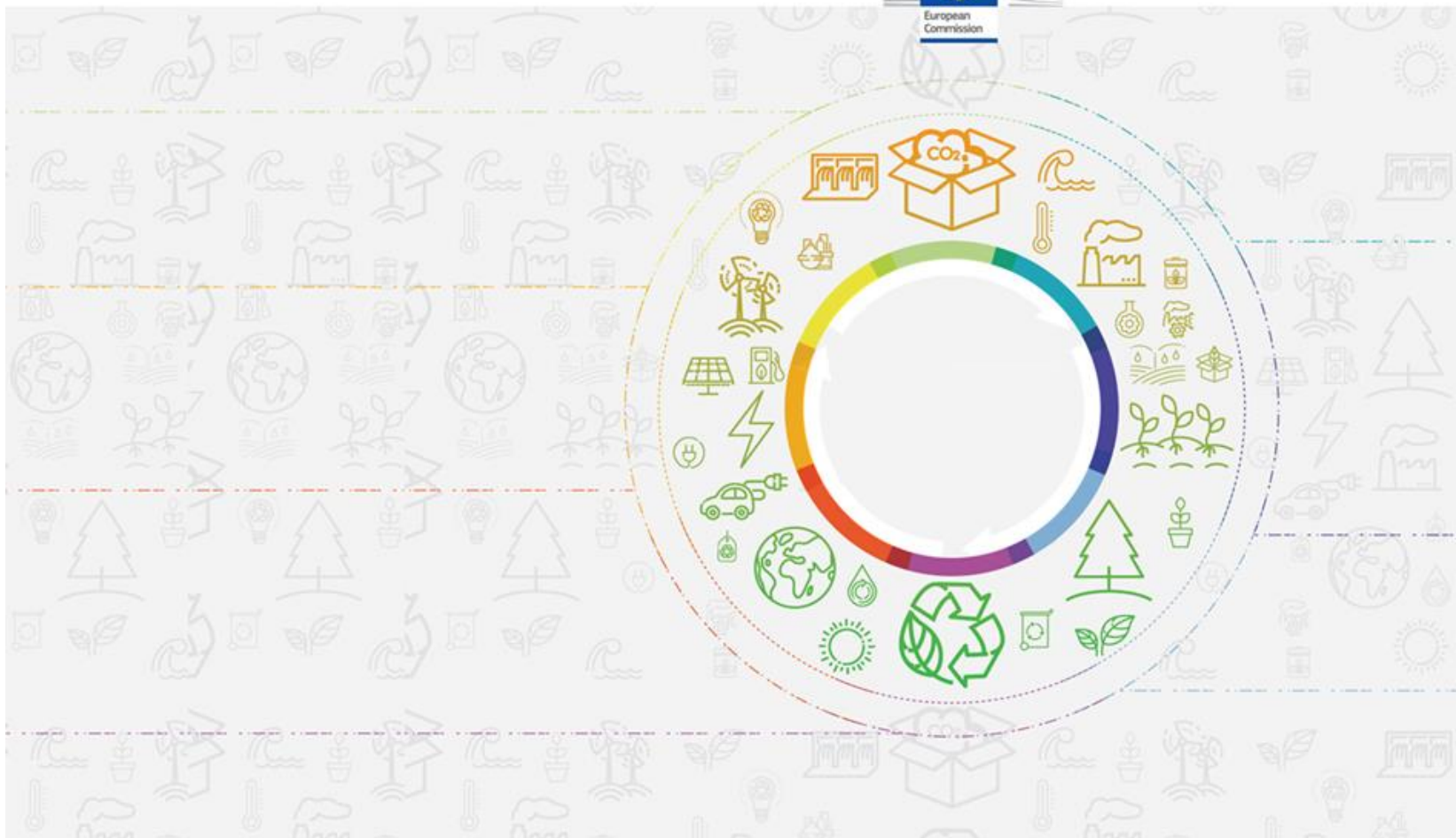
París: un Acuerdo histórico

- Evitar que el aumento de la T^a media global del planeta supere los **2°C** respecto a los niveles preindustriales (esfuerzos adicionales para no superar 1,5°C)
- Necesidad de que las emisiones globales **toquen techo lo antes posible**, asumiendo que esta tarea llevará más tiempo para países en desarrollo
- **Neutralidad climática** en la segunda mitad de siglo (balance entre emisiones y absorciones antropogénicas)



Un planeta limpio para todos

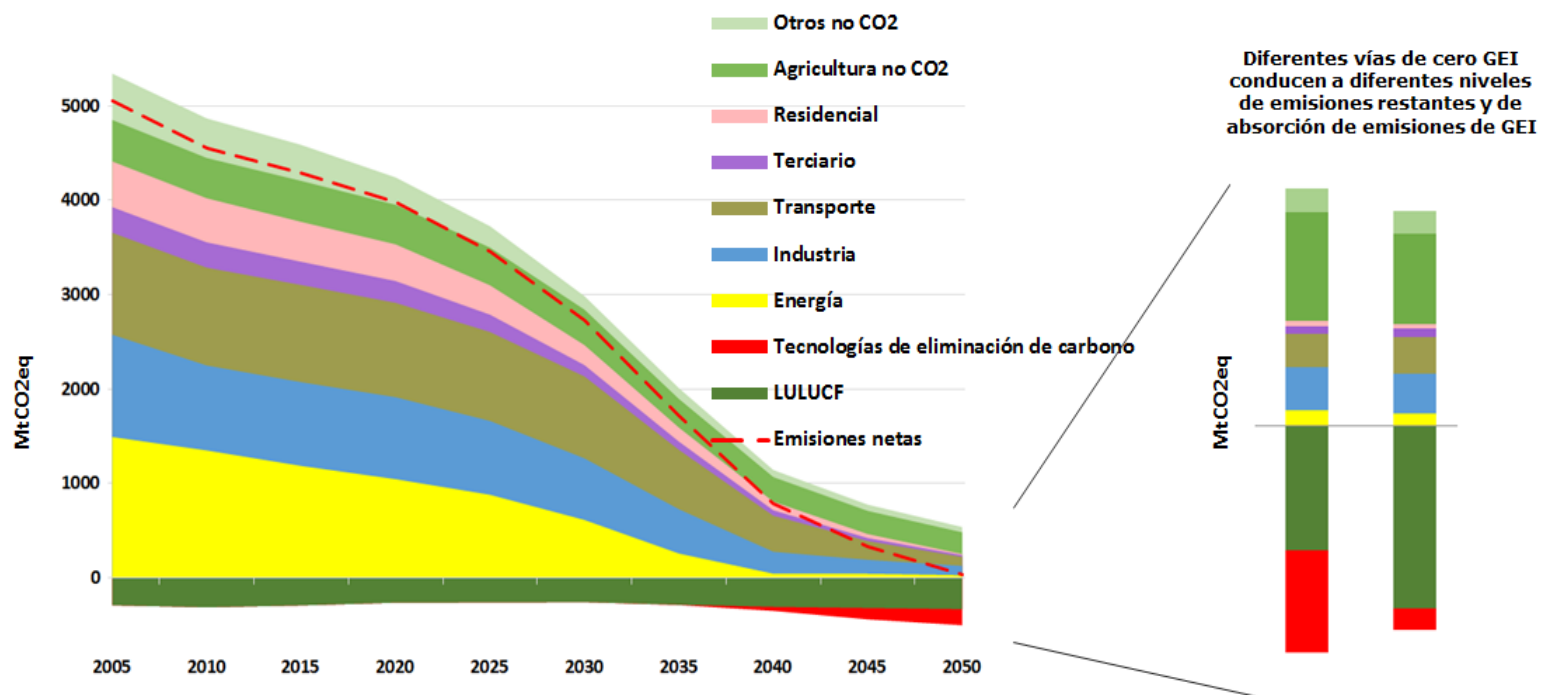
La visión estratégica europea a largo plazo de una economía próspera, moderna, competitiva y climáticamente neutra



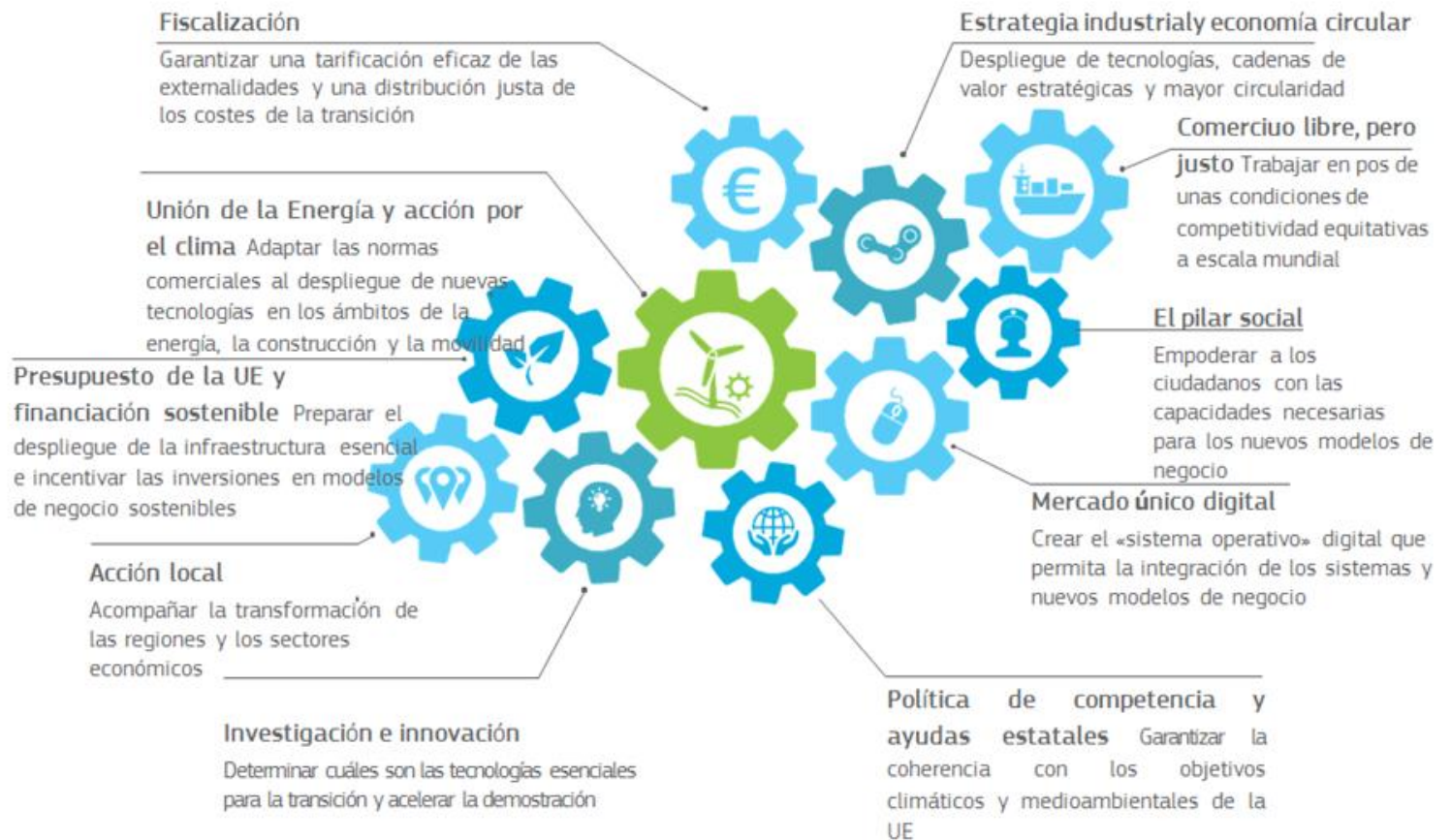
La **ELP** define 7 componentes estratégicos principales para avanzar hacia una economía neutra en carbono:

1. Maximizar los beneficios de la **eficiencia energética**, en particular con edificios de cero emisiones
2. Maximizar el despliegue de las **energías renovables** y el **uso de la electricidad**
3. Adoptar una **movilidad limpia**, segura y conectada
4. Una industria de la UE competitiva y la **economía circular** como facilitadores esenciales para reducir las emisiones de gases de efecto invernadero
5. Desarrollar una infraestructura adecuada de **redes inteligentes e interconexiones**
6. Aprovechar todas las ventajas de la bioeconomía y crear **sumideros esenciales de carbono**
7. Combatir el resto de emisiones de CO₂ con **captura y almacenamiento** de carbono

La consecución de este objetivo exige profundas transformaciones económicas y sociales, en el plazo de una generación, que afectan a todos los sectores de la economía.

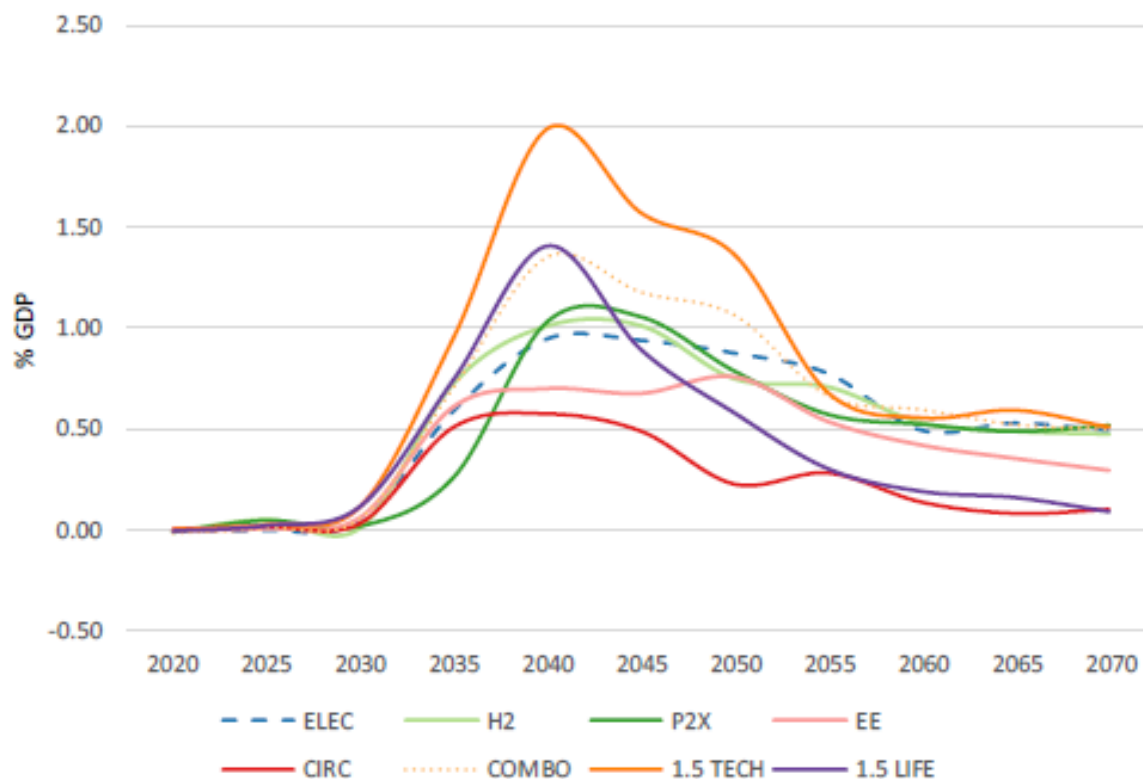


Invertir en una sociedad sostenible: **un marco facilitador europeo para la transición a largo plazo**



- Las inversiones deberán crecer de forma significativa en la mayoría de los sectores, alcanzando su pico hacia 2040.
- Las necesidades de inversión se consideran particularmente importantes en el sector residencial y en el sector de la energía (generación y redes)
- Las necesidades de inversión también serán relevantes en el sector del transporte.

Additional investments (incl. Transport) compared to baseline (% GDP)



“Marco Estratégico de Energía y Clima:

Una oportunidad para la modernización de la economía española y la creación de empleo.”

- Anteproyecto de Ley de Cambio Climático y Transición Energética.
- Estrategia de Transición Justa.
- Plan Nacional Integrado de Energía y Clima (PNIEC) 2021-2030.
- Estrategia de largo plazo 2050

Borrador del Plan Nacional Integrado de Energía y Clima (PNIEC) 2021-2030



- **21%** de reducción de emisiones GEI del conjunto de la economía española (con respecto a 1990).
- **42%** de renovables en el consumo final energía.
- **39,6%** de mejora la eficiencia energética con respecto a la línea de base conforme a la normativa comunitaria.

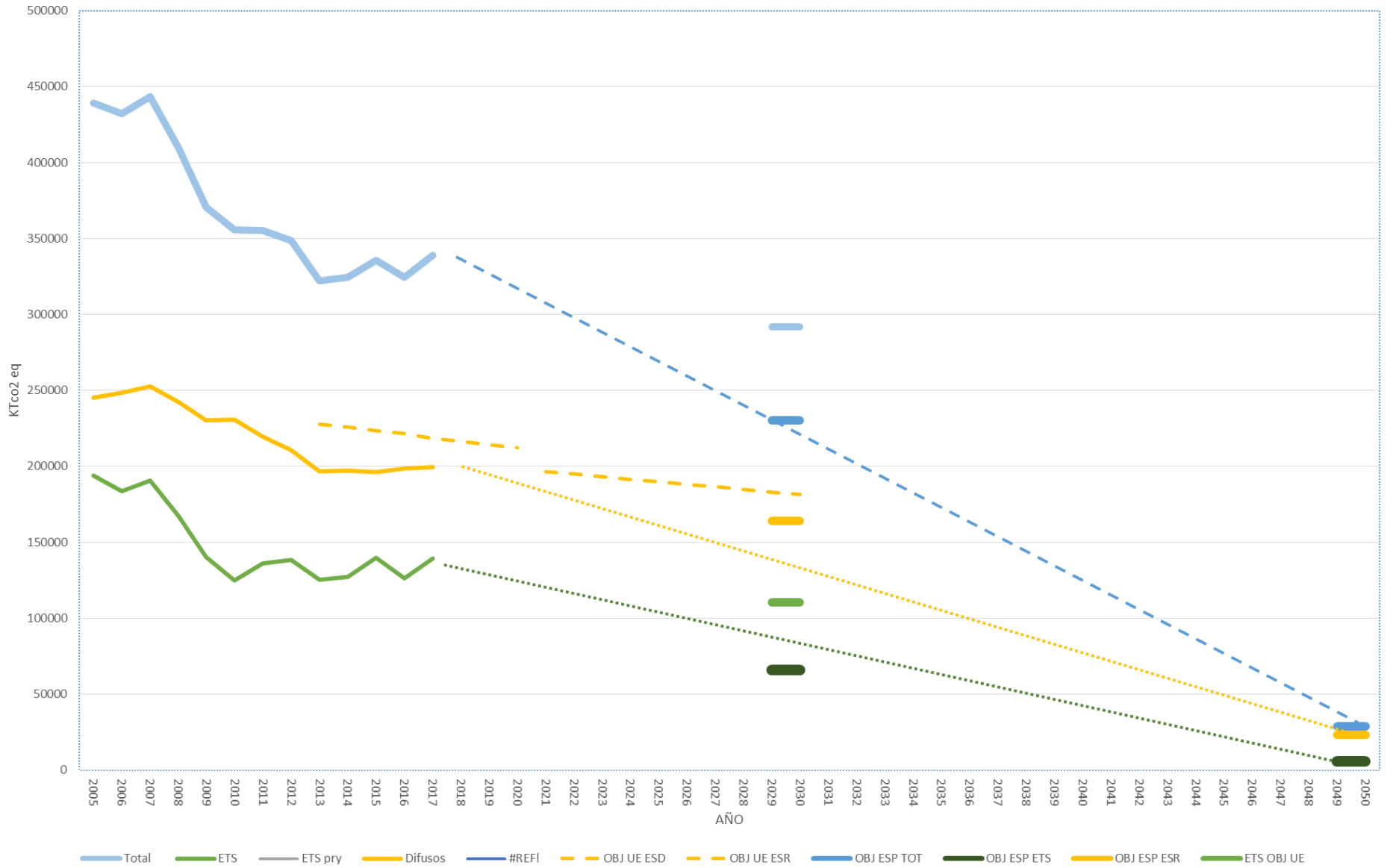


$\leq - 40 \%$
Gases de efecto invernadero

$\geq 32 \%$
Energía renovable

$\geq 32,5\%$
Eficiencia energética

EMISIONES GEI ESPAÑA Y OBJETIVOS



- La UE planea aprobar y remitir a la CMNUCC una estrategia ambiciosa a principios de 2020, de acuerdo con lo contemplado en el Acuerdo de París.
- La UE pretende mostrar liderazgo en esta cuestión y ayudar a otras partes a hacer lo propio.
- Los **Planes Nacionales Integrados de Energía y Clima** marcarán la ruta a seguir hasta 2030.

El proceso de definición del PNIEC

