



DESDE EL PARQUE

Boletín del Parque Nacional de Cabañeros

Septiembre - Octubre de 2017

Sumario

La colonia de buitre negro del Parque aumenta en 2017

Cuatro propuestas para las visitas escolares

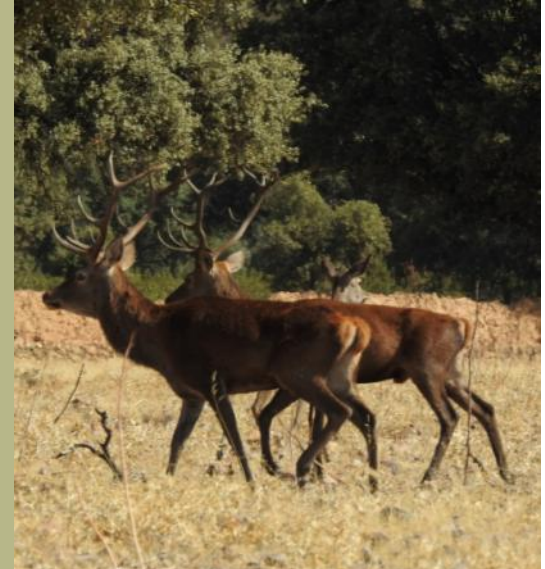
Primeros grupos del voluntariado ambiental 2017-2018

Cambio de temporada: El abejaruco

El Patronato del Parque Nacional valora las subvenciones del área de influencia socioeconómica

Nueva publicación: Folleto general del PN de Cabañeros

Próximos eventos: Ruta Ciclista Iberlince. Etapa del Parque Nacional de Cabañeros.



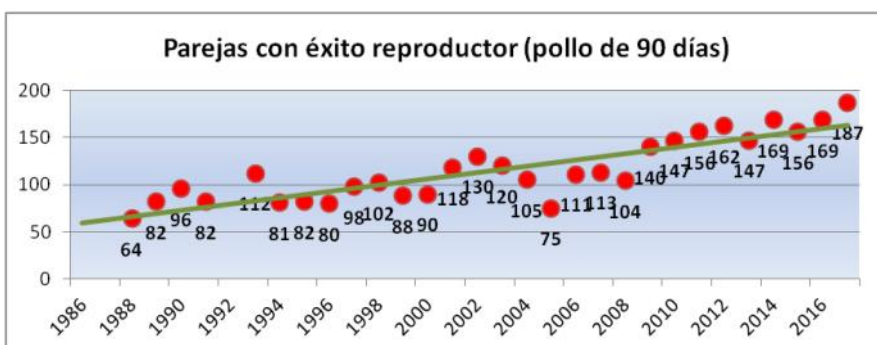
La colonia de buitre negro del Parque aumenta en 2017

Se han observado un total de 216 parejas reproductoras saliendo adelante 187 pollos, 18 más que el año anterior.

El Parque Nacional de Cabañeros alberga en la actualidad una de las poblaciones nidificantes más numerosas del mundo de ejemplares de buitre negro (*Aegypius monachus*), una especie que está catalogada actualmente como Vulnerable en el Catálogo Español de Especies Amenazadas, así como en el de Castilla-La Mancha.

Los datos del último censo general de población, obtenidos durante 2017, indican un total de 216 parejas que han iniciado la incubación, de las cuales han tenido éxito reproductor un 86%, es decir, 187 parejas han sacado adelante pollos que posteriormente han iniciado vuelo.

Desde que se realizan censos anuales de la población nidificante se observa una tendencia al alza del crecimiento del núcleo de reproducción en el Parque Nacional de Cabañeros, lo que pone de manifiesto el buen estado de conservación de los ecosistemas asociados a la cría del buitre negro y que, en Cabañeros, está permitiendo la recuperación de una especie tan singular como esta.



Cuatro propuestas para las visitas escolares

Cabañeros es un escenario ideal para que los alumnos reciban “clases prácticas” sobre naturaleza y medio ambiente con los Guías del Parque Nacional

Comienza el curso y ya son muchos los centros educativos que han concertado sus visitas en el Parque Nacional, una gran mayoría repitiendo tras su satisfacción en años anteriores. Hay diversas formas de visitar Cabañeros, pero ofrecemos a continuación una selección de entre todas las infraestructuras y centros, de lo que consideramos más adecuadas para los escolares, para media jornada o una completa:



- Centro de Visitantes Parque Nacional de Cabañeros con rutas senderistas por la Sierra de Castellar de Los Bueyes o con actividades y juegos en el propio centro - Localidad: Horcajo de los Montes (Ciudad Real).
- Centros de Visitantes Casa Palillos y/o Torre de Abraham, con la realización de senderos botánico y etnográfico y/o rutas en 4x4 por el interior del Parque – Localidad cercana: Pueblo Nuevo del Bullaque (Ciudad Real).
- Ruta del Boquerón del Estena y visita a cualquiera de los centros anteriormente citados – Localidad: Navas de Estena (Ciudad Real).
- Ruta del Chorro y opcionalmente Sendero de la encina centenaria - Localidad: Los Navalucillos (Toledo)

Todas las opciones se realizarían con un guía del Parque. Para más información y reservas hay que contactar con el Centro administrativo en el teléfono 926 783 297 o en la dirección uspublicocabaneros@oapn.es

Primeros grupos del voluntariado ambiental 2017-2018

Un total de catorce voluntarios de la Asociación Gaia han participado en las tareas de conservación del Parque durante la primera quincena de octubre

Gracias al “Plan de Sensibilización y Voluntariado en la Red de Parques Nacionales” recibimos una temporada más a los grupos de diversas ONG y asociaciones conservacionistas que con sus tareas ayudan a la conservación del Parque Nacional de Cabañeros.

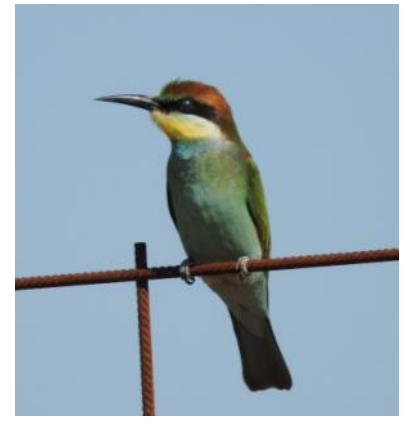
Los primeros en venir han sido los voluntarios de la “Asociación Gaia para la conservación y gestión de la biodiversidad”, que organizados en dos campos de trabajo de seis días de duración cada uno, se han encargado, entre otros, de la limpieza de las orillas del río Estena en la finca Gargantilla, del resalveo y poda de alcornocos para favorecer su buen crecimiento, y de labores de restauración ecológica en la finca Las Llanas, como son la protección de encinas jóvenes y la eliminación de los nuevos brotes de vegetación alóctona con el objetivo de avanzar en la sustitución del pinar de repoblación. Una valiosa e indudable contribución al medio ambiente, y una forma diferente de conocer el Parque.



Voluntarios de la Asociación Gaia desarrollando labores de conservación en el Parque. Arriba: colocando protectores a las encinas nacidas en zonas de repoblación. Abajo: recolectando bellotas de quejigo para el banco de semillas del Parque Nacional

Cambio de temporada: El abejaruco

En el boletín anterior os hemos contado la importancia de las abejas, lo que nos lleva a hablar en este nuevo número de una de las muchas aves insectívoras que incluyen en su dieta las abejas, **el abejaruco (*Merops apiaster*)**. Es precisamente por su dieta que esta ave es injustamente cuestionada como una causa del fuerte descenso que sufre la población de abejas, sin embargo son multitud de amenazas las que influyen en este hecho, como la destrucción de su hábitat, el uso abusivo de algunos pesticidas, las especies exóticas como la avispa asiática que ataca las colmenas, etc.



El abejaruco pertenece al pequeño grupo de las coloristas aves ibéricas, es el orden de los Coraciformes junto con el martín pescador, la carraca y la abubilla. Es una de las especies más llamativas por su plumaje y es habitual verlos sobrevolar los campos ibéricos, alimentándose de los insectos que atrapan al vuelo, principalmente abejas, avispas, moscardones y libélulas. Busca terrenos arenosos o cortados ribereños para escavar en estas paredes sus nidos, que llegan a tener una profundidad de 150 centímetros, creando una cámara en el fondo donde depositan los huevos directamente sobre el suelo.

En el Parque Nacional de Cabañeros no se dan estas características de terreno por lo que generalmente no nidifican aquí y no es tan habitual verlos, salvo precisamente a finales de verano y comienzo de otoño durante su paso migratorio al sur. Vuela durante el día y descansa de noche, y mientras viaja va buscando comida que captura en vuelo para luego posarse sobre alguna rama o resalte a ingerir la presa. También podemos escucharlo, pues para mantener la unidad del bando va emitiendo continuamente su característico reclamo.

En concreto el abejaruco es un migrador transahariano que pasa el invierno en África austral, en las selvas del Congo y Zimbabue, y regresará al norte a partir de mayo.

El Patronato del Parque Nacional valora las subvenciones del área de influencia socioeconómica

Un total de 361.880 euros destinados a ayudas para instituciones y particulares ubicados en el área de Cabañeros

En pasado 16 de octubre se celebró el pleno del Patronato del Parque, con representación de la administración estatal y autonómica, diputaciones y ayuntamientos con territorio en el parque nacional, asociaciones ecologistas y agrarias, propiedades particulares, guardería y guardia civil. Además de la presentación del plan de actividades del Parque, uno de los principales temas tratados fue el reparto de las subvenciones a instituciones y particulares del área de influencia socioeconómica, es decir, de los municipios ciudadrealeños de Navas de Estena, Retuerta del Bullaque, Alcoba y Horcajo de los Montes, y los toledanos de Hontanar y Los Navalucillos.

La convocatoria se realizó en agosto, siendo ahora valoradas las solicitudes recibidas, que se reagrupan en categorías que van desde la total conveniencia a la no conveniencia de la ejecución de los proyectos o actividades presentados, emitiéndose un informe de los resultados. En esta convocatoria de 2017 el presupuesto para Cabañeros es de 361.880 euros del casi medio millón de fondos ambientales para los dos parques nacionales de Ciudad Real, que gestiona el Gobierno a través del Organismo Autónomo Parques Nacionales.



Nueva publicación

Folleto general del Parque Nacional de Cabañeros

El Parque Nacional de Cabañeros cuenta con una nueva edición de su folleto y mapa general, que incluye las nuevas rutas abiertas en abril de 2016, además de una descripción del patrimonio natural y cultural e infraestructuras de uso público del Parque para que tanto los visitantes por venir como los que ya se encuentran aquí, no dejen un solo rincón por descubrir. Esta nueva edición cuenta con una versión en español y otra en inglés, y se ofrece de forma gratuita en los centros de visitantes.



Enlaces de descarga del folleto:

Español: http://www.mapama.gob.es/es/red-parques-nacionales/nuestros-parques/cabaneros/folleto-cabaneros_tcm7-288318.pdf

Inglés: http://www.mapama.gob.es/es/red-parques-nacionales/nuestros-parques/cabaneros/folleto-cabaneros-ingles_tcm7-468336.pdf

Próximos eventos

Ruta Ciclista Iberlince. Etapa del Parque Nacional de Cabañeros.



De la misma manera que el lince Kahn atravesó Cabañeros tras su suelta en los Montes de Toledo en diciembre de 2014, os proponemos realizar con nosotros una ruta en bici por el Parque Nacional y así celebrar el éxito de la reintroducción de esta especie emblemática. Esta actividad forma parte de una completa ruta ciclista de diez días de duración que simulará los largos desplazamientos que estos felinos realizan en sus movimientos exploratorios, una iniciativa de sensibilización promovida por el Organismo Autónomo de Parques Nacionales. Da comienzo el 20 de octubre en Doñana, desplegándose en dos trayectos diferentes, ambos encabezadas por dos expertos ciclistas, que culminarán confluyendo en los Montes de Toledo.

El 28 de octubre se realizará la etapa en Cabañeros, recorriendo la **Ruta de la Colada del Navalrincón**. La participación es abierta a todos los públicos, bien acompañando al ciclista en su recorrido, bien en la recepción en Casa Palillos donde se ofrecerá avituallamiento, regalo y conoceremos las actuaciones del proyecto Iberlince realizadas en el Parque. Más información en Web del proyecto: www.iberlince.eu.



RUTA CICLISTA IBERLINCE. ETAPA PN CABAÑEROS 28 DE OCTUBRE

10:00 Ruta de la Colada del Navalrincón

Punto de partida: C.V. Torre de Abraham Punto de llegada: C.V. Casa Palillos
Longitud: 9'5 Km; Desnivel: 50 m

11:00 Casa Palillos

Recepción de los ciclistas y participantes con **avituallamiento y regalo**
Charla de las **actuaciones** del Proyecto Iberlince en **Cabañeros**.
Exposición "Territorios del lince". Actividades infantiles

16:00 Centro Visitantes PN Cabañeros

Proyección de la película "Wildmed. El último bosque mediterráneo"

¡Sigue los pasos del lince ibérico!

Twitter @iberlinceEU, #IberlinceEnBici;

YouTube: Ruta Ciclista Iberlince; Facebook: Iberlinceeu

Equipo de redacción y edición del Boletín Informativo del PN Cabañeros: Ángel Gómez Manzaneque y Virginia Torralba Baraja

¿QUIERES RECIBIR EL BOLETÍN INFORMATIVO DEL PARQUE NACIONAL DE CABAÑEROS?
Solicítaselo a la Guía del Parque, o escribiendo a boletinpnca@oapn.es, o en el teléfono 926 78 32 97

Consulta los boletines anteriores en la web oficial del Parque Nacional de Cabañeros
<http://www.mapama.gob.es/es/red-parques-nacionales/nuestros-parques/cabaneros/>

