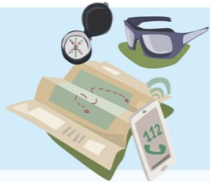


# No dejes huella

Disfruta de Sierra Nevada pero seguro



No dejes basura, ni siquiera la orgánica

No des de comer a los animales silvestres



Usa los senderos, no hagas trochas

No te bañes en las lagunas



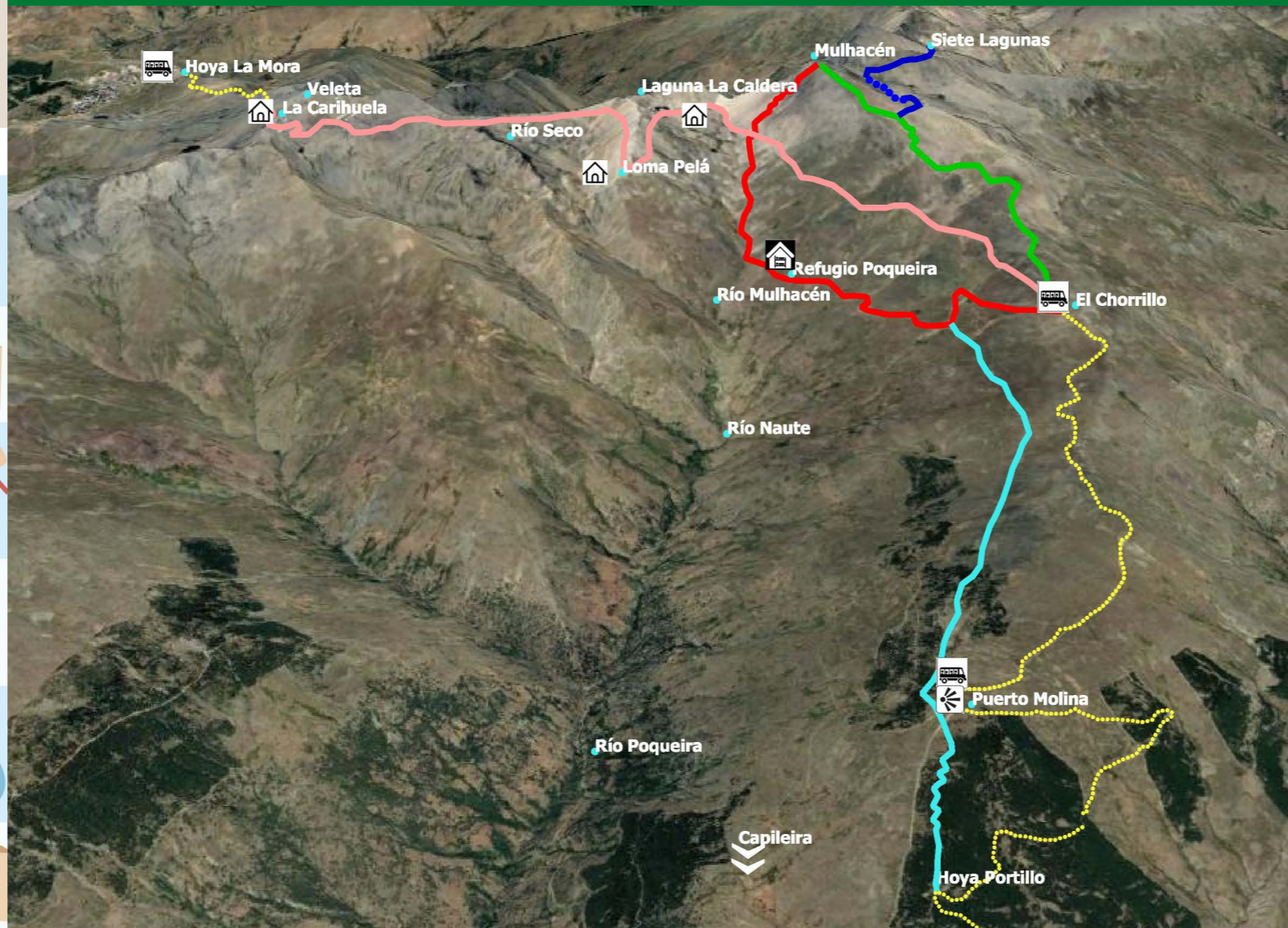
No acampes sobre prados de montaña

Por un comportamiento responsable  
EN EL PARQUE NACIONAL Y PARQUE NATURAL DE  
SIERRA NEVADA



JUNTA DE ANDALUCÍA  
CONSEJERÍA DE MEDIO AMBIENTE Y ORDENACIÓN DEL TERRITORIO

# VERTIENTE SUR



## LEYENDA



Microbús SIAC



Refugio guardado



Refugio-vivac



Mirador

Servicio de Interpretación de Altas Cumbres  
Recorrido del microbús

Paradas: 1. Hoya del Portillo 2. Puerto Molina 3. Chorrillo

## Itinerarios peatonales

Hoya del Portillo (2.150 m.) -  
Hoya de la Mora (2.475 m.) Pista



Distancia: 23 km.  
Itinerario ciclable

Hoya del Portillo (2.150 m.) -  
Refugio Poqueira (2.500 m.)



Distancia: 8,5 km.

Chorrillo (2.710 m.) -  
Mulhacén (3.482 m.)



Distancia: 5,1 km.

Chorrillo (2.710 m.) -  
Refugio Poqueira (2.500m.) -  
Mulhacén (3.482 m.)



Distancia: 7,7 km  
(3,3 km. hasta  
Refugio Poqueira)

Chorrillo (2.710 m.) - Laguna  
de la Caldera (3.080 m.)



Distancia: 5,6 km.

Chorrillo (2.710 m.) -  
Siete Lagunas (2.850 m.)



Distancia: 5,9 km.

CONSEJERÍA DE MEDIO AMBIENTE Y ORDENACIÓN DEL TERRITORIO



JUNTA DE ANDALUCÍA



SERVICIO DE INTERPRETACIÓN  
DE ALTAS CUMBRES

PARQUE NACIONAL, PARQUE NATURAL  
Y RESERVA DE LA BIOSFERA  
DE SIERRA NEVADA



Organización  
de las Naciones Unidas  
para la Educación,  
la Ciencia y la Cultura



Red de  
Reservas de  
Biosfera  
Españolas



SIERRA  
NEVADA  
PARQUE NACIONAL  
PARQUE NATURAL

## ACCEDE AL PARQUE NACIONAL DE SIERRA NEVADA EN UN RECORRIDO DE MICROBÚS GUIADO

El Servicio de Interpretación de Altas Cumbres de Sierra Nevada (SIAC) facilita el conocimiento de las características más relevantes de la zona más alta del Parque Nacional de Sierra Nevada (sector Veleta–Mulhacén), ofreciéndole un agradable paseo por su historia, medio físico, paisaje y biología.

Consiste en dos recorridos en microbús guiados, que permiten acceder a la alta montaña, tanto por la vertiente norte como por la vertiente sur.

**SIAC norte:** Inicia su recorrido en la Hoya de la Mora, junto al Albergue Universitario de Sierra Nevada (2.512 m.). Sube por un tramo de acceso restringido de la antigua carretera GR-240 de Granada al Veleta, dando vistas al valle del río Monachil y al barranco de San Juan, hasta el paraje conocido como Posiciones del Veleta, a 3.100 m. y relativamente cerca de la cumbre del Veleta.

Desde Posiciones parten diferentes recorridos: subir al Veleta (1 hora siguiendo la carretera (3,1 km.)), ir hacia la Carihuela, al Mulhacén, bajar al embalse de las Yeguas y conectar con el itinerario circular de los observatorios.

**SIAC sur:** Inicia su recorrido en Capileira (1.432 m.) y asciende por la antigua carretera que cruzaba Sierra Nevada, pasando por las faldas del Mulhacén y Veleta. Tras pasar por la Hoya del Portillo (2.150 m.), alcanza el Mirador de Puerto Molina (2.380 m.) y luego continúa hasta el Chorrillo (2.710 m.), en la loma del Mulhacén, donde finaliza el recorrido.

Desde el Chorrillo, además de subir al Mulhacén (2 horas, 5,1 km.), se puede ir a Siete Lagunas, a la Caldera, la Carihuela, o también ascender al Mulhacén, pasando por el refugio de Poqueira.

# VERTIENTE NORTE



### LEYENDA



Microbús SIAC



Refugio–vivac

Servicio de Interpretación de Altas Cumbres (recorrido microbús)

Hoya de la Mora (2.475 m.) - Hoya del Portillo (2.150 m) Pista

Distancia: 23 km. Itinerario ciclabile.

Hoya de la Mora (2.475 m.) - Cruce de Borreguiles– Posiciones del Veleta (3.100 m.)

Distancia: 5, 7 km. (2,5 km hasta cruce de Borreguiles)

Posiciones del Veleta (3.100m) - Mulhacén (3.482 m.)

Distancia: 9,4 km.

Posiciones del Veleta (3.100 m.) - Veleta (3.394 m.)

Distancia: 3,3 km.

Posiciones del Veleta (3.100 m.) - Embalse Las Yeguas (2.900 m.)

Distancia: 2,1 km.

Posiciones del Veleta (3.100 m.) - Refugio La Carihuela (3.205 m.)

Distancia: 1,9 km.

Itinerario circular Embalse Yeguas (2.900 m.)-Borreguiles (2.700 m.)

Distancia: 10,5 km.

[www.reservatuvisita.es](http://www.reservatuvisita.es)

Servicio de Interpretación de Altas Cumbres, **Vertiente Norte**  
siacnorte@reservatuvisita.es / Tel: 671564407

Servicio de Interpretación de Altas Cumbres, **Vertiente Sur**  
siacsur@reservatuvisita.es / Tel.: 671564406



**Empresas de ecoturismo.** Descubre Sierra Nevada de la mano de un guía local.

**Nevadensis SL**

[www.nevadensis.com](http://www.nevadensis.com)  
Tel: 958763127 / 659109662

**Mamut Sierra Nevada**

[www.mamutsierranevada.com](http://www.mamutsierranevada.com)  
Tel: 958486416 / 607539145

**Sierra & Sol**

[www.sierraysol.com](http://www.sierraysol.com)  
Tel: 666405811

**Natureda**

[www.natureda.com](http://www.natureda.com)  
Tel: 666705000

**Al–Mihras Turismo Activo**

[www.al-mihras.com](http://www.al-mihras.com)  
Tel: 950514149

**Arquenatura 1936**

[www.arquenatura.com](http://www.arquenatura.com)  
Tel: 635157291

**Explora Gúejar Sierra**

[www.exploraguejarsierra.com](http://www.exploraguejarsierra.com)  
Tel: 657121666

**Más información:**

[www.ecoturismosierranevada.com](http://www.ecoturismosierranevada.com)  
[www.refugiopoqueira.com](http://www.refugiopoqueira.com) / Tel: 958343349

PRECIOS	SIAC NORTE	SIAC SUR
Adultos (ida y vuelta)	10,00 €	13,00 €
Adultos (ida ó vuelta )	6,00 €	9,00 €
Menores de 3 años	Gratis	
Niños de 4 y 5 años	50% de descuento	