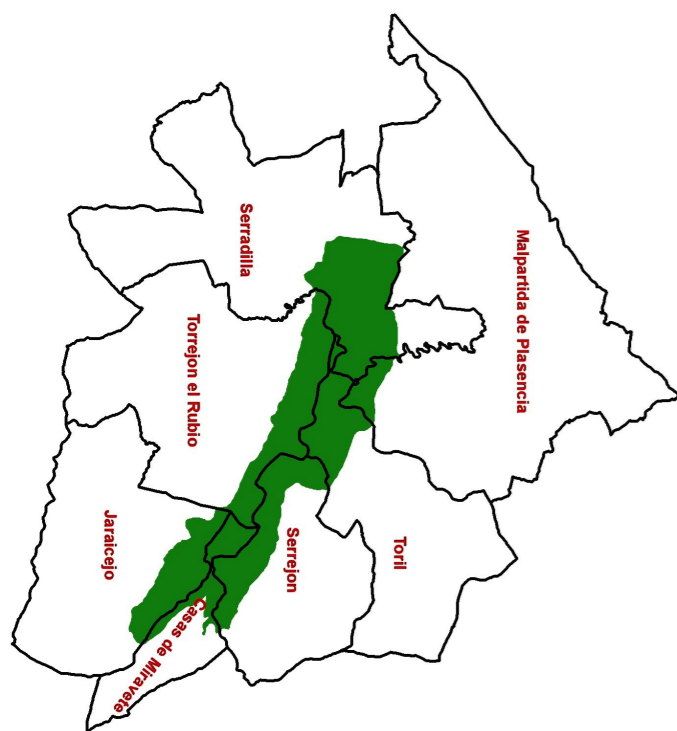


Otras rutas por Monfragüe



MONFRAGÜE
PARQUE NACIONAL



Realización y texto: José M^a Jiménez Barco y
María Pilar Martín Vivas
Noviembre 2009

Itinerario azul: pista forestal a Serradilla

Distancia ida: 21km Duración: 6 horas

Realización: a pie, en bicicleta, a caballo

Dificultad: media

Descripción de la ruta: Comienza en el camino que va a la Estación Monfragüe desde la Ex-208, frente al camping, pero también se puede hacerse desde Villarreal de San Carlos o Malpartida de Plasencia siguiendo la Vía Pecuaria. Atraviesa una extensa zona de dehesa con grandes explotaciones ganaderas sin apenas desnivel, hasta las estribaciones de la Sierra de la Herrera. A partir de aquí entramos en el término municipal de Serradilla y atravesamos su monte público, un densísimo pinar en el que sobreviven especies características del matorral mediterráneo: carquesa, madroño, olivilla. Tras varios ascensos y descensos más o menos pronunciados damos vista a la localidad de Serradilla. Podemos aprovechar para observar en las zonas altas el vuelo de las aves.



Itinerario gris: Jaraiacejo - Garganta del Cubo

Distancia ida: 8km Duración: 3 horas,

Realización: a pie, bicicleta Dificultad: media.

Descripción de la ruta: Desde Jaraiacejo el camino asciende hasta la "Mesa de Cantagallo" y, en el descenso hacia el Arroyo de la Vid, se une a la Cañada Real del Puerto de Miravete. Pasado el embalse del arroyo continuamos la Cañada hasta un camino que encontramos a la izquierda. Comenzamos un leve ascenso por una zona de solana, monte bajo de jaguarzo y romero, hasta el "Collado de los Castaños". Y desde aquí descendo por una umbría con denso matorral de brezo y ejemplares aislados de ebreo y alcornoque, hasta la Garganta del Cubo, límite del Parque Nacional y fin del recorrido. Regresamos desandando nuestros pasos.

Será fácil observar en el camino el vuelo de especies como el buitre negro y el águila culebrera.

Itinerario naranja: Camino Viejo del Pico Miravete

Distancia ida: 4 km Duración: 1:30 horas

Realización: a pie Dificultad: media-alta

Descripción de la ruta: En la parte alta del casco urbano de Casas de Miravete, a escasos metros de la piscina municipal, comienza el sendero que lleva al punto más alto del entorno del Parque. El primer tramo de este sendero coincide con el recorrido de la Cañada Real Leonesa Occidental, que abandonamos nada más atravesar la carretera N-V, para tomar un estrecho camino que se adentra en un eucaliptal de repoblación en el que brezos, jaras y escobas sobreviven a pesar de la competencia del árbol foráneo. El ascenso es ahora suave, hasta llegar al Puerto, a 666 metros de altitud, donde nos encontramos un área de descanso en la que coincide N-V, Cañada y senda. Nuestro objetivo resulta por fin visible, y aunque la pendiente resulta importante, las vistas que disfrutaremos desde el Pico son, sin duda, espectaculares. Al norte, Sierra de Gredos y Campo Arañuelo; al este, las crestas de las Villuercas; al sur, la raña de Jaraiacejo y Deleitosa y los llanos de Trujillo y, al Oeste, la imagen del Parque y las dehesas de su entorno. El descenso, por el mismo sendero, resultará sencillo.



Itinerario morado: Vía Pecuaria a Torrejón el Rubio

Distancia ida: 13km

Duración: 4 horas

Realización: a pie, a caballo

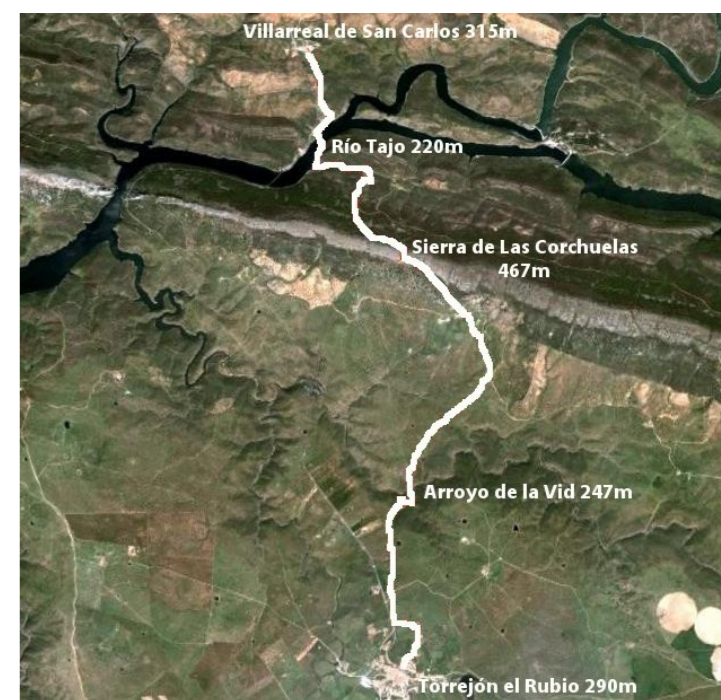
Dificultad: media-alta

Descripción de la ruta:

Desde Villarreal el primer tramo coincide con el itinerario rojo que comienza en los chozos que hay en la parte baja del pueblo. Transcurre por una zona de solana con monte bajo en la que encontramos restos de la antigua calzada, y cerca del Puente del Cardenal un área de descanso con chozos y una fuente. Tras cruzar el Puente sobre el Tajo la cañada se desvía a la izquierda de la ruta roja. Comenzamos el ascenso de la Sierra de las Corchuelas por la ladera de umbría, una zona de matorral y alcornoques con algunos ejemplares notables. Aprovechando la altura podemos observar, hacia el sur, la extensión de dehesas que rodean el Parque y, hacia el norte, el entorno del río Tajo. Descendemos por una franja pedregosa y dejamos a un lado el Palacio Viejo de las Corchuelas antes de alcanzar el Arroyo de la Vid. Este es un buen lugar para hacer una parada antes de un último ascenso en el que pasaremos por tramos de la antigua calzada. Ya cerca de Torrejón el Rubio la Cañada se acerca a la Ex-208, aunque para terminar gira a la izquierda para acceder al pueblo por la parte alta del mismo.

Cuando el Puente del Cardenal está cubierto la ruta puede comenzarse en la Fuente del Francés, tomando el itinerario rojo hacia el Puente y desviándose a la derecha para tomar la Cañada.

Es necesaria una **autorización** para la realización de la ruta que se puede obtener en el *Centro de Información* del Parque en Villarreal de San Carlos, en la *Oficina de Turismo* de Torrejón el Rubio o en la Central de Reservas online de Parques Nacionales.



Itinerario marrón: Serradilla - Villarreal de San Carlos

Distancia ida: 13km

Duración: 4:30 horas

Realización: a pie

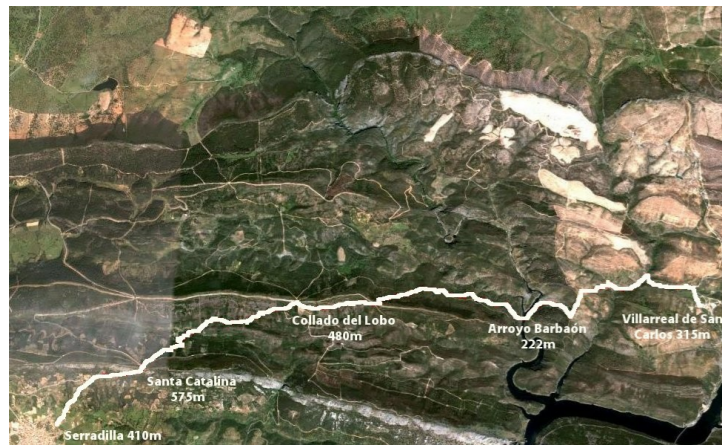
Dificultad: media

Descripción de la ruta:

Comenzamos en Serradilla, en la Plaza de la Constitución y nos dirigimos a la Fuente Nueva pasando por el Santuario del Cristo de la Victoria. El camino que sale detrás de dicha fuente asciende a la Sierra de Santa Catalina, a través de huertos y olivares que más adelante dan paso a la vegetación natural típica de solana. El descenso se realiza por umbría, en la que domina la repoblación de pino y un denso matorral autóctono. El itinerario se desvía hacia la derecha, cruza el Arroyo de la Garganta y continúa por solana, una zona en la que será fácil encontrar ciervos y jabalíes. La ruta se convierte al entrar en el Parque, en una pista que nos lleva al Collado del Lobo, topónimo que alude a este antiguo poblador de la zona. Continuamos por el camino que sale por la solana hasta encontrar un alto desde el que pasamos a la umbría. Al llegar a un pequeño llano con un alcornoque de tamaño ejemplar tomamos el camino a la izquierda. Cruzamos el Arroyo Barbaón por el Puente del Horquillo, junto a la desembocadura del Barbaoncillo. Comenzamos a subir por una zona con un incipiente enebro hasta el collado en el que el camino se une a la ruta verde, que seguiremos hasta Villarreal.

Si se realiza el recorrido en sentido contrario la dificultad es ligeramente mayor.

Es necesaria una **autorización** para la realización de la ruta que se puede obtener en el *Centro de Información* del Parque en Villarreal de San Carlos o en la Central de Reservas online de Parques Nacionales.



Itinerario magenta: Toril - La Herguijuela - Serrejón

Distancia : 33km

Duración: 9 horas

Realización: a pie, en bicicleta, a caballo

Dificultad: media-baja

Descripción de la ruta:

Desde el *Centro de Interpretación Reserva de la Biosfera* de Toril tomamos el camino que parte hacia el oeste atravesando la vía del tren y el Arroyo Porquerizo para adentrarnos en un encinar adhesado. Tras varios kilómetros pasamos junto al caserío de Macarra y después cruzamos la carretera que lleva a Serrejón, sin que cambie el paisaje excepto por alguna charca o arroyo. El camino continúa hasta las inmediaciones de un caserío. En esta zona, más húmeda por estar cercana al río Tiétar, llaman nuestra atención los ejemplares de alcornoque. Aquí el camino gira hacia la izquierda, dirección Serrejón, por el entorno del Arroyo Valbuena. En este tramo de la ruta nos acercamos al Parque, el paisaje es menos adhesado y la vegetación es más diversa. Seguramente tengamos la oportunidad de observar la presencia de alguno de los grandes mamíferos de Monfragüe. Una vez alcanzado Serrejón podremos disfrutar de algunas muestras de arquitectura tradicional. El camino hacia Toril transcurre en principio junto a la carretera de Casatejada, y después se desvía adentrándose de nuevo en la dehesa. Ya sólo nos queda disfrutar de las excelentes panorámicas de la Sierra de Gredos y de las especies que puedan habernos pasado desapercibidas.

Hemos tomado como punto de partida Toril, pero Serrejón o la zona del caserío de La Herguijuela en la carretera de La Bazagona, también son posibles inicios.

Debemos tener en cuenta que la ruta transcurre por fincas cuyas porteras deberemos abrir y volver a cerrar, y en las que podemos también encontrar ganado suelto.



Itinerario azul: Vía Pecuaria a Malpartida de Plasencia

Distancia ida: 20km

Duración: 6 horas

Realización: a pie, en bicicleta, a caballo

Dificultad: media

Descripción de la ruta:

Es la Cañada Real Vizana o Trujillana que cruza el Parque y que desde Villarreal, descansadero de ganado, se dirige hacia el norte (Malpartida de Plasencia) o hacia el sur (Torrejón el Rubio).

Salimos de Villarreal hacia el norte, cruzamos la Ex - 208 y seguimos a la izquierda la indicación de Cañada. Tras una leve subida y descenso volvemos a cruzar la carretera para continuar por su derecha. A partir de aquí comienza un ascenso continuo por una zona de repoblación hasta La Serrana, una altura que nos permite disfrutar de una amplia panorámica. Descendemos, dejando atrás el Parque Nacional, por la umbría siguiendo la calzada. Y, dejando a la derecha el caserío de Venta Quemada, continuamos atravesando una amplia zona de dehesa. Al alcanzar de nuevo la carretera, la atravesamos ya que la Cañada continúa paralela a su izquierda. Estas zonas abiertas son buenas para observar cualquier grupo de mamíferos, y a ves típicas de la dehesa como el rabilargo, el elanio azul y la abubilla.

Seguimos sin dificultad hasta cruzar una vez más la carretera frente al camping para pasar bajo la vía del tren y girar a la derecha. La Vía Pecuaria transcurre paralela a un camino vecinal que deberemos cruzar en un par de ocasiones. Después de cruzar el Arroyo Tamujoso pasaremos bajo la autovía EX - A1 y, finalmente, cruzamos la Ex - 108 para acceder a Malpartida por el este.



Teléfonos de interés

- Centro de Información y Visitantes del Parque Nacional de Monfragüe 927 19 91 34
- Oficina de Turismo de Torrejón el Rubio 927 45 52 92



www.extremambiente.es
<http://reddeparquesnacionales.mma.es/parques/monfrague>
<http://www.reservasparquesnacionales.es/real/ParquesNac/index.aspx>
<http://www.porticodemonfrague.es/>

informacion.mongrague@juntaextremadura.net