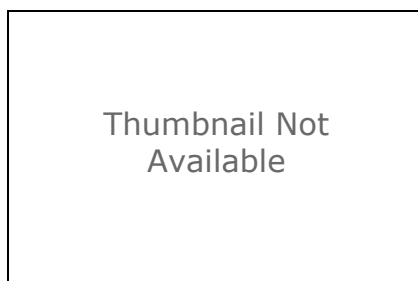


Zona_Perf_Protecc

File Geodatabase Feature Class



Tags

Lugares protegidos, Nacional, Protected sites, OAPN, Zona Periférica de Protección

Summary

Contiene los límites de las zonas periféricas de protección de los parques nacionales españoles. Los límites de las zonas periféricas de protección de los parques nacionales se establecen conforme a las leyes de declaración de cada parque nacional, aprobadas en las Cortes Generales, y a otras disposiciones normativas de reclasificación y ampliación.

Description

La zona periférica de protección es el espacio marítimo o terrestre exterior, continuo y colindante a un Parque Nacional, dotado de un régimen jurídico propio destinado a proyectar los valores del Parque en su entorno y a amortiguar los impactos ecológicos o paisajísticos procedentes del exterior sobre el interior del Parque Nacional (Ley 30/2014, de 3 de diciembre, de Parques Nacionales).

Credits

Organismo Autónomo Parques Nacionales

Use limitations

There are no access and use limitations for this item.

Extent

West	-20.530864	East	1.133108
North	42.833722	South	28.030505

Scale Range

There is no scale range for this item.

ArcGIS Metadata ►

Topics and Keywords ►

THEMES OR CATEGORIES OF THE RESOURCE biota, environment

* CONTENT TYPE Downloadable Data

OTHER KEYWORDS OAPN, Zona Periférica de Protección

OTHER KEYWORDS Nacional

THESAURUS ►

TITLE Spatial Scope

PUBLICATION DATE 2019-05-22 00:00:00

[Hide Thesaurus ▲](#)

OTHER KEYWORDS Lugares protegidos, Protected sites

THESAURUS ►

TITLE GEMET - INSPIRE themes, version 1.0

PUBLICATION DATE 2008-06-01 00:00:00

[Hide Thesaurus ▲](#)

[Hide Topics and Keywords ▲](#)

Citation ►

* TITLE Zona_Perf_Protecc

ALTERNATE TITLES ZPP

CREATION DATE 2021-05-28 00:00:00

PUBLICATION DATE 2021-05-28 00:00:00

REVISION DATE 2021-05-28 00:00:00

PRESENTATION FORMATS * digital map

[Hide Citation ▲](#)

Resource Details ►

DATASET LANGUAGES Spanish; Castilian (SPAIN)

SPATIAL REPRESENTATION TYPE * vector

GRAPHIC OVERVIEW

FILE NAME .png

FILE DESCRIPTION large_thumbnail

FILE TYPE png

GRAPHIC OVERVIEW

FILE NAME __s.png

FILE DESCRIPTION thumbnail

FILE TYPE png

* PROCESSING ENVIRONMENT Version 6.2 (Build 9200) ; Esri ArcGIS 10.7.0.10450

CREDITS

Organismo Autónomo Parques Nacionales

CREDITS

Junta de Andalucía

CREDITS

Generalitat de Catalunya

CREDITS

Gobierno del Principado de Asturias

CREDITS

Gobierno de Aragón

CREDITS

Xunta de Galicia

CREDITS

Junta de Extremadura

CREDITS

Castilla - La Mancha

CREDITS

Junta de Castilla y León

CREDITS

Gobierno de Cantabria

CREDITS

Comunidad de Madrid

CREDITS

Gobierno de Canarias

CREDITS

Gobierno de las Islas Baleares

HOW THE RESOURCE IS USED

DESCRIPTION Contorno de las Zonas Periféricas de Protección de los parques nacionales

PARTY USING THE RESOURCE

ORGANIZATION'S NAME Organismo Autónomo de Parques Nacionales (OAPN)

CONTACT INFORMATION ►

ADDRESS

E-MAIL ADDRESS sig@oapn.es

Hide Contact information ▲

ARCGIS ITEM PROPERTIES

* NAME Zona_Perf_Protecc

* LOCATION file://

\\dfs\SIG\ENTRADAS_INFORMACION\LIMITES\GEODATABASE_MODELO\LIMITES.gdb

* ACCESS PROTOCOL Local Area Network

Hide Resource Details ▲

Extents ►

EXTENT

DESCRIPTION

Península Ibérica, Islas Baleares, Islas Canarias, Ceuta y Melilla

GEOGRAPHIC EXTENT

BOUNDING RECTANGLE

WEST LONGITUDE -19

EAST LONGITUDE 4.57

SOUTH LATITUDE 27

NORTH LATITUDE 44.04

EXTENT

GEOGRAPHIC EXTENT

BOUNDING RECTANGLE

EXTENT TYPE Extent used for searching

* WEST LONGITUDE -20.530864

* EAST LONGITUDE 1.133108
 * NORTH LATITUDE 42.833722
 * SOUTH LATITUDE 28.030505
 * EXTENT CONTAINS THE RESOURCE Yes

EXTENT IN THE ITEM'S COORDINATE SYSTEM

* WEST LONGITUDE -966338.635500
 * EAST LONGITUDE 838219.362500
 * SOUTH LATITUDE 3191039.696800
 * NORTH LATITUDE 4742350.131700
 * EXTENT CONTAINS THE RESOURCE Yes

[Hide Extents ▲](#)

Resource Points of Contact ►

POINT OF CONTACT

INDIVIDUAL'S NAME Jorge Bonache López
 ORGANIZATION'S NAME Organismo Autónomo Parques Nacionales (OAPN)
 CONTACT'S POSITION Jefe del Servicio de Conservación

CONTACT INFORMATION ►

ADDRESS

DELIVERY POINT C\ Hernani 59, 5ª planta
 CITY Madrid
 ADMINISTRATIVE AREA Madrid
 POSTAL CODE 28020
 COUNTRY España
 E-MAIL ADDRESS sig@oapn.es

[Hide Contact information ▲](#)

[Hide Resource Points of Contact ▲](#)

Spatial Reference ►

ARCGIS COORDINATE SYSTEM

* TYPE Projected
 * GEOGRAPHIC COORDINATE REFERENCE GCS_ETRS_1989
 * PROJECTION ETRS_1989_UTM_Zone_30N
 * COORDINATE REFERENCE DETAILS

PROJECTED COORDINATE SYSTEM

WELL-KNOWN IDENTIFIER 25830
 X ORIGIN -5120900
 Y ORIGIN -9998100
 XY SCALE 10000
 Z ORIGIN -100000
 Z SCALE 10000
 M ORIGIN -100000
 M SCALE 10000
 XY TOLERANCE 0.001
 Z TOLERANCE 0.001
 M TOLERANCE 0.001
 HIGH PRECISION true
 LATEST WELL-KNOWN IDENTIFIER 25830
 WELL-KNOWN TEXT PROJCS["ETRS_1989_UTM_Zone_30N",GEOGCS
 ["GCS_ETRS_1989",DATUM["D_ETRS_1989",SPHEROID
 ["GRS_1980",6378137.0,298.257222101]],PRIMEM["Greenwich",0.0],UNIT
 ["Degree",0.0174532925199433]],PROJECTION["Transverse_Mercator"],PARAMETER
 ["False_Easting",500000.0],PARAMETER["False_Northing",0.0],PARAMETER
 ["Central_Meridian",-3.0],PARAMETER["Scale_Factor",0.9996],PARAMETER

["Latitude_Of_Origin",0.0],UNIT["Meter",1.0],AUTHORITY["EPSG",25830]]

REFERENCE SYSTEM IDENTIFIER

VALUE EPSG:25830 (ETRS89 coordenadas geográficas)

* CODESPACE EPSG

* VERSION 5.1(4.0.0)

REFERENCE SYSTEM IDENTIFIER

VALUE EPSG:4083 (REGCAN95 UTM Huso 28N)

* CODESPACE EPSG

* VERSION 5.1(4.0.0)

[Hide Spatial Reference ▲](#)

Spatial Data Properties ►

VECTOR ►

* LEVEL OF TOPOLOGY FOR THIS DATASET geometry only

GEOMETRIC OBJECTS

FEATURE CLASS NAME Zona_Perf_Protecc

* OBJECT TYPE composite

* OBJECT COUNT 11

[Hide Vector ▲](#)

ARCGIS FEATURE CLASS PROPERTIES ►

FEATURE CLASS NAME Zona_Perf_Protecc

* FEATURE TYPE Simple

* GEOMETRY TYPE Polygon

* HAS TOPOLOGY FALSE

* FEATURE COUNT 11

* SPATIAL INDEX TRUE

* LINEAR REFERENCING FALSE

[Hide ArcGIS Feature Class Properties ▲](#)

[Hide Spatial Data Properties ▲](#)

Data Quality ►

DATA QUALITY REPORT - DOMAIN CONSISTENCY ►

CONFORMANCE TEST RESULTS

TEST PASSED No

RESULT EXPLANATION

Consultar el reglamento mencionado

PRODUCT SPECIFICATION ►

TITLE Reglamento (UE) n o 1089/2010 de la Comisión de 23 de noviembre de 2010 por el que se aplica la Directiva 2007/2/CE del Parlamento Europeo y del Consejo en lo que se refiere a la interoperabilidad de los conjuntos y los servicios de datos espaciales

PUBLICATION DATE 2010-12-08 00:00:00

[Hide Product specification ▲](#)

[Hide Data quality report - Domain consistency ▲](#)

DATA QUALITY REPORT - DOMAIN CONSISTENCY ►

CONFORMANCE TEST RESULTS

TEST PASSED Yes

RESULT EXPLANATION

Consultar el reglamento mencionado

PRODUCT SPECIFICATION ►

TITLE REGLAMENTO (CE) Nº 1205/2008 DE LA COMISIÓN de 3 de diciembre de 2008 por el que se ejecuta la Directiva 2007/2/CE del Parlamento Europeo y del Consejo en lo que se refiere a los metadatos

PUBLICATION DATE 2008-12-04 00:00:00

Hide Product specification ▲

Hide Data quality report - Domain consistency ▲

Hide Data Quality ▲

Lineage ►

LINEAGE STATEMENT

Obtención de una única capa a partir de las zonas periféricas de protección de cada Parque Nacional.

PROCESS STEP ►

WHEN THE PROCESS OCCURRED 2021-05-28 00:00:00

DESCRIPTION

Actualización de la Zona Periférica de Protección del Parque Nacional de Doñana

Hide Process step ▲

PROCESS STEP ►

WHEN THE PROCESS OCCURRED 2021-05-28 00:00:00

DESCRIPTION

Reproyección de aquellos de sistema de coordenadas diferentes a los oficiales. Unión de todos los límites de en una sola capa. Adecuación de campos y codificaciones.

Hide Process step ▲

SOURCE DATA ►

DESCRIPTION

Consejería de Medio Ambiente y Territorio. Govern de les Illes Balears.

Hide Source data ▲

SOURCE DATA ►

DESCRIPTION

Consejería de Fomento y Medio Ambiente , Dirección General del Medio Natural. Junta de Castilla y León

[Hide Source data ▲](#)

SOURCE DATA ►

DESCRIPTION

Consejería de Desarrollo Sostenible. Junta de Castilla - La Mancha

[Hide Source data ▲](#)

SOURCE DATA ►

DESCRIPTION

Departamento de Agricultura, Ganadería y Medio Ambiente. Gobierno de Aragón.

[Hide Source data ▲](#)

SOURCE DATA ►

DESCRIPTION

Departament de Territori i Sostenibilitat. Generalitat de Catalunya

[Hide Source data ▲](#)

SOURCE DATA ►

DESCRIPTION

Consejería de Agricultura, Desarrollo Rural, Población y Territorio. Junta de Extremadura.

[Hide Source data ▲](#)

SOURCE DATA ►

DESCRIPTION

Consejería de Administración Autonómica, Medio Ambiente y Cambio Climático. Gobierno del Principado de Asturias.

[Hide Source data ▲](#)

SOURCE DATA ►

DESCRIPTION

Organismo Autónomo Parques Nacionales. Ministerio para la Transición Ecológica y el Reto Demográfico.

[Hide Source data ▲](#)

SOURCE DATA ►

DESCRIPTION

Consejería de Desarrollo Rural, Ganadería, Pesca, Alimentación y Medio Ambiente.
Dirección General de Biodiversidad, Medio Ambiente y Cambio Climático. Gobierno de Cantabria

Hide Source data ▲

SOURCE DATA ►

DESCRIPTION

Consejería de Transición Ecológica, Lucha contra el Cambio Climático y Planificación Territorial. Gobierno de Canarias.

Hide Source data ▲

SOURCE DATA ►

DESCRIPTION

Consejería de Medio Ambiente y Ordenación del Territorio. Comunidad de Madrid.

Hide Source data ▲

SOURCE DATA ►

DESCRIPTION

Consellería de Medio Ambiente, Territorio e Vivenda. Xunta de Galicia.

Hide Source data ▲

SOURCE DATA ►

DESCRIPTION

Consejería de Agricultura, Ganadería, Pesca y Desarrollo Sostenible. Junta de Andalucía.

Hide Source data ▲

Hide Lineage ▲

Distribution ►

DISTRIBUTOR ►

CONTACT INFORMATION

INDIVIDUAL'S NAME Jorge Bonache López

ORGANIZATION'S NAME Organismo Autónomo Parques Nacionales

CONTACT'S POSITION Jefe del Servicio de Conservación

CONTACT INFORMATION ►

ADDRESS

DELIVERY POINT C\ Hernani 59, 5ª planta

CITY Madrid

ADMINISTRATIVE AREA Madrid
 POSTAL CODE 28020
 COUNTRY España
 E-MAIL ADDRESS sig@oapn.es

Hide Contact information ▲

Hide Distributor ▲

DISTRIBUTION FORMAT

* NAME File Geodatabase Feature Class
 VERSION ArcGIS 10.7
 SPECIFICATION Desconocido

TRANSFER OPTIONS

ONLINE SOURCE

LOCATION <http://sigred.oapn.es/VisorRedPPNN/>
 DESCRIPTION Visor de Parques Nacionales de España

ONLINE SOURCE

LOCATION <https://www.miteco.gob.es/es/red-parques-nacionales/sig/parques-nacionales.aspx>
 DESCRIPTION Enlace a la web de la iniciativa

ONLINE SOURCE

LOCATION <https://www.miteco.gob.es/es/red-parques-nacionales/sig/parques-nacionales.aspx>
 DESCRIPTION Descarga de Cartografía digital (shapefile)

ONLINE SOURCE

LOCATION <http://sigred.oapn.es/geoserver/LimitesParquesNacionalesZPP/wms?request=getcapabilities>
 DESCRIPTION GetCapabilities

ONLINE SOURCE

LOCATION <http://sigred.oapn.es/geoserver/LimitesParquesNacionalesZPP/wms?>
 ACCESS PROTOCOL OGC:WMS-1.1.1-http-get-map
 DESCRIPTION WMS

Hide Distribution ▲

Fields ►

DETAILS FOR OBJECT Zona_Perf_Protecc ►

* TYPE Feature Class
 * ROW COUNT 11

FIELD SHAPE ►

* ALIAS Shape
 * DATA TYPE Geometry
 * WIDTH 0
 * PRECISION 0
 * SCALE 0

FIELD DESCRIPTION

Feature geometry.

DESCRIPTION SOURCE

ESRI

DESCRIPTION OF VALUES

Coordinates defining the features.

Hide Field SHAPE ▲

FIELD SHAPE_Area ►

* ALIAS Shape_Area
 * DATA TYPE Double
 * WIDTH 8
 * PRECISION 0
 * SCALE 0

FIELD DESCRIPTION

Area of feature in internal units squared.

DESCRIPTION SOURCE

ESRI

DESCRIPTION OF VALUES

Positive real numbers that are automatically generated.

Hide Field SHAPE_Area ▲

FIELD OBJECTID ►

* ALIAS OBJECTID
 * DATA TYPE OID
 * WIDTH 4
 * PRECISION 0
 * SCALE 0
 * FIELD DESCRIPTION

Internal feature number.

* DESCRIPTION SOURCE

Esri

* DESCRIPTION OF VALUES

Sequential unique whole numbers that are automatically generated.

Hide Field OBJECTID ▲

FIELD Nombre ►

* ALIAS Nombre
 * DATA TYPE String
 * WIDTH 150
 * PRECISION 0
 * SCALE 0

FIELD DESCRIPTION

Nombre

DESCRIPTION SOURCE

Nombre

Hide Field Nombre ▲

FIELD NOM_PARQUE ►

* ALIAS NOM_PARQUE
 * DATA TYPE String
 * WIDTH 50
 * PRECISION 0
 * SCALE 0

Hide Field NOM_PARQUE ▲

FIELD SHAPE_Length ►

* ALIAS Shape_Length
 * DATA TYPE Double
 * WIDTH 8
 * PRECISION 0
 * SCALE 0
 * FIELD DESCRIPTION
 Length of feature in internal units.

 * DESCRIPTION SOURCE
 Esri

 * DESCRIPTION OF VALUES
 Positive real numbers that are automatically generated.

Hide Field SHAPE_Length ▲

Hide Details for object Zona_Perf_Protecc ▲

Hide Fields ▲

Metadata Details ►

METADATA LANGUAGE Spanish; Castilian (SPAIN)
 METADATA CHARACTER SET utf8 - 8 bit UCS Transfer Format

SCOPE OF THE DATA DESCRIBED BY THE METADATA * dataset
 SCOPE NAME * dataset

* LAST UPDATE 2021-06-02

ARCGIS METADATA PROPERTIES

METADATA FORMAT ArcGIS 1.0
 METADATA STYLE INSPIRE Metadata Directive
 STANDARD OR PROFILE USED TO EDIT METADATA INSPIRE

CREATED IN ARCGIS FOR THE ITEM 2021-06-02 11:32:43
 LAST MODIFIED IN ARCGIS FOR THE ITEM 2021-06-02 13:42:56

AUTOMATIC UPDATES

HAVE BEEN PERFORMED Yes
 LAST UPDATE 2021-06-02 13:42:56

Hide Metadata Details ▲

Metadata Contacts ►

METADATA CONTACT

INDIVIDUAL'S NAME Jorge Bonache López
ORGANIZATION'S NAME Organismo Autónomo Parques Nacionales
CONTACT'S POSITION Jefe del Servicio de Conservación

CONTACT INFORMATION ►

ADDRESS

DELIVERY POINT C\ Hernani 59, 5ª planta

CITY Madrid

ADMINISTRATIVE AREA Madrid

POSTAL CODE 28020

COUNTRY España

E-MAIL ADDRESS sig@oapn.es

ONLINE RESOURCE

LOCATION <https://www.miteco.gob.es/es/red-parques-nacionales/>

[Hide Contact information ▲](#)

[Hide Metadata Contacts ▲](#)

FGDC Metadata (read-only) ▼