

# Conservación de anfibios

## Plan PIMA-Adapta



PARQUE NACIONAL



### Anfibios, tan necesarios como desconocidos

Te encuentras en Monfragüe, lugar privilegiado con una enorme variedad y número de especies de fauna que aquí encuentran refugio de los que podrás disfrutar, si caminas con un poco de atención y silencio. Entre todos ellos, podrás ver varias especies de anfibios, el grupo animal más amenazado del planeta.

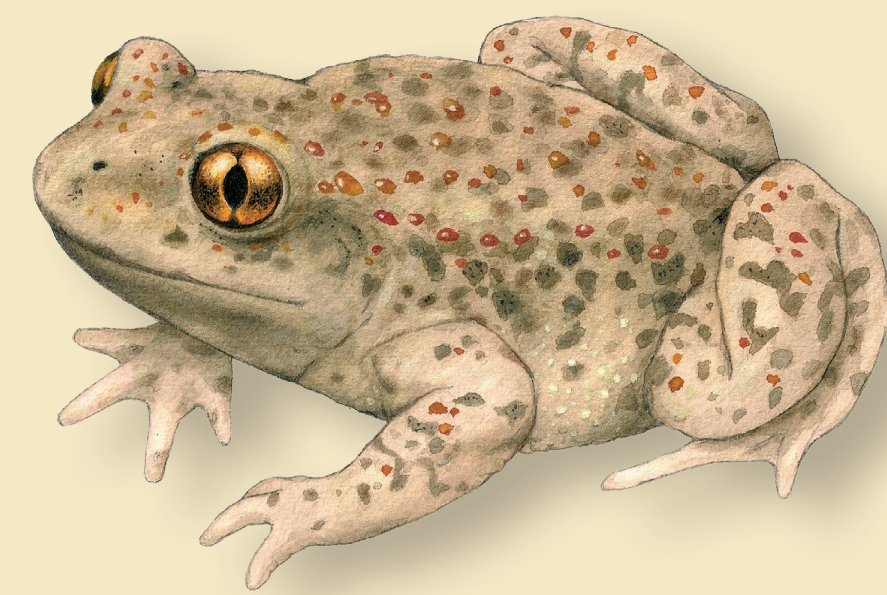
Ranas, sapos, salamandras o gallipatos que aquí habitan son vitales para el ecosistema, pues se alimentan de multitud de insectos que, de otra forma podrían llegar a constituir verdaderas plagas, sirviendo a su vez de alimento de aves o reptiles, por lo que ocupan un lugar fundamental en la cadena alimenticia. Sin embargo, la pérdida de hábitats, la contaminación, las enfermedades, las especies invasoras y sobre todo la disminución de la pluviosidad y el aumento de la temperatura relacionado con el cambio climático, ponen en riesgo la supervivencia de estas especies.

El Plan de Impulso al Medio Ambiente para la Adaptación al Cambio Climático en España, (PIMA Adapta) promovido por el Ministerio de Agricultura, Alimentación y Medio Ambiente, está enfocado a realizar actuaciones concretas de adaptación al cambio climático en el medio natural. Entre sus objetivos prioritarios está el reducir las amenazas que sufren los anfibios y poner freno a su desaparición.



Tritón ibérico (*Lissotriton boscai*)

Sapo partero ibérico (*Alytes cisternasii*)



### Creación de puntos de reproducción

Una de las actuaciones más efectivas para los anfibios realizadas en el Parque Nacional de Monfragüe es el mantenimiento, recuperación y creación de charcas y otros puntos de agua como fuentes y abrevaderos, que constituyen un hábitat fundamental, especialmente durante su época de reproducción.

Son charcas estacionales, de poca profundidad y con pendientes suaves, para facilitar la entrada y salida de los diferentes anfibios que aquí viven y se reproducen. Además, sus características dificultan la proliferación de especies depredadoras, una de las mayores amenazas de los anfibios, al afectar a su éxito reproductivo.

Uno de esos depredadores es el cangrejo americano, especie exótica introducida por el hombre, muy dañina para los ecosistemas acuáticos, y especialmente para los anfibios. Para luchar contra esta especie se realizan periódicamente costosas campañas de extracción.

**El respeto de estas charcas por parte de todos, es decisivo para la supervivencia de los anfibios**



Rana común (*Pelophylax perezi*). Renacuajos  
Foto: F. Carmena Flores / Fototeca CENEAM



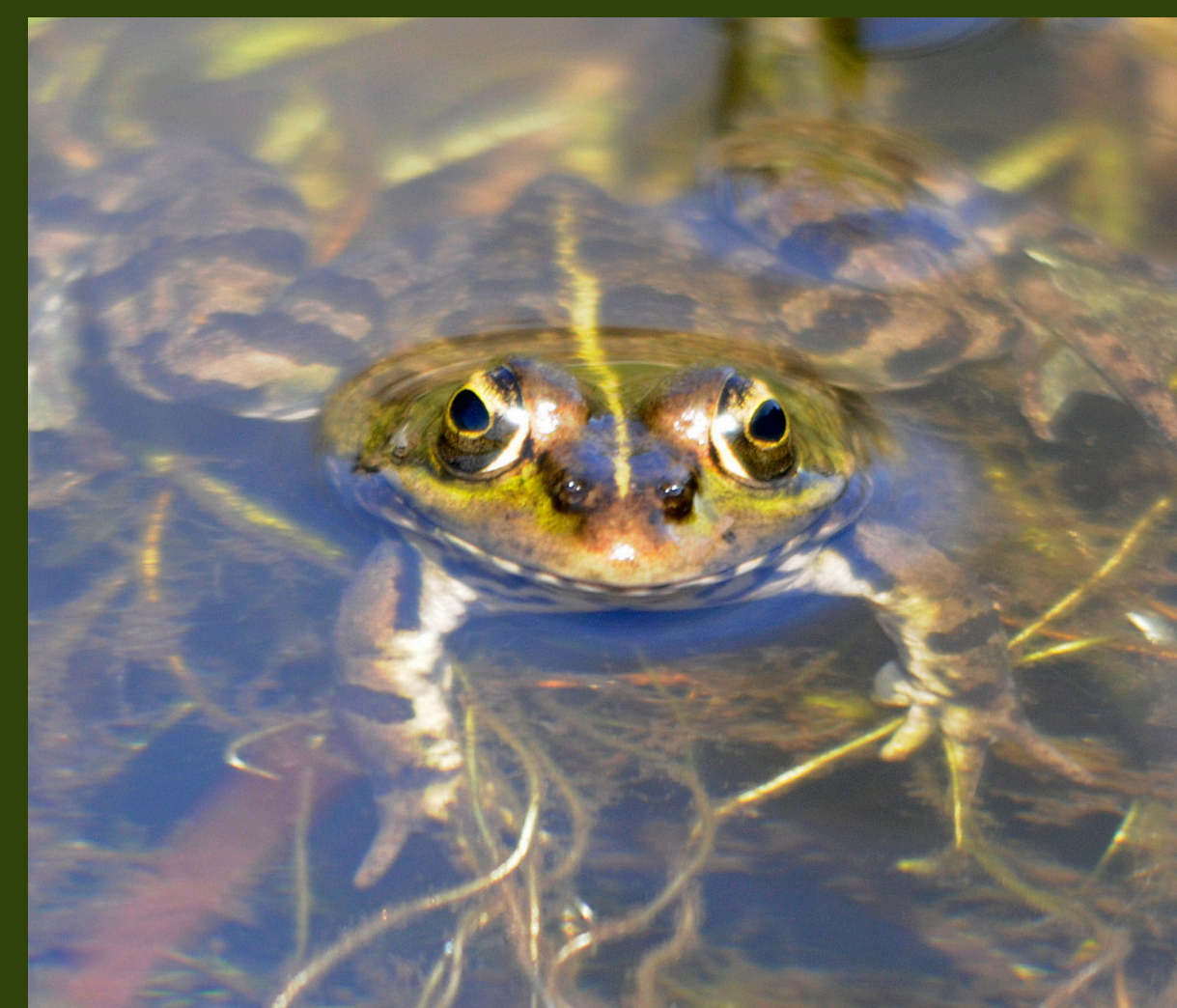
Salamandra común (*Salamandra salamandra*).  
Foto: José M<sup>a</sup> Benítez Cidoncha / Centro de Documentación P.N. Monfragüe



Sapo corredor (*Epidalea calamita*). Cortejo nupcial  
Foto: M.A. de la Cruz Alemán / CENEAM - MMA



Sapo común (*Bufo bufo*)  
Foto: F. Carmena Flores / Fototeca CENEAM



Rana común (*Pelophylax perezi*).  
Foto: Juan Perales



GOBIERNO DE ESPAÑA

MINISTERIO DE AGRICULTURA, ALIMENTACIÓN Y MEDIO AMBIENTE

ORGANISMO AUTÓNOMO PARQUES NACIONALES

OFICINA ESPAÑOLA DEL CAMBIO CLIMÁTICO

